

**Département :** Mayenne (53)

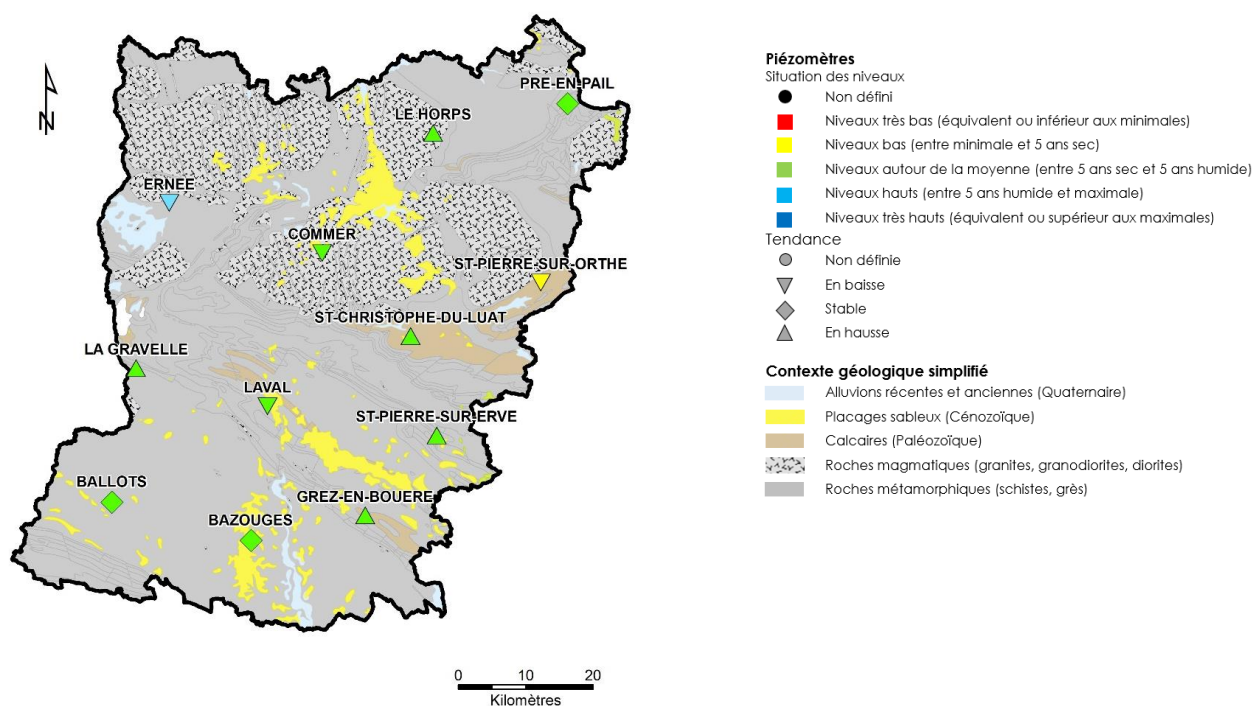
**Date :** 1<sup>er</sup> décembre 2021

Dans le cadre de ses missions de Service Public, le BRGM - Direction régionale des Pays de la Loire - gère depuis 2003 le réseau de suivi piézométrique patrimonial du département de la Mayenne.

Les 12 ouvrages de suivi constituant ce réseau sont répartis comme suit : 5 sont implantés dans des schistes, 1 dans des grès armoricains, 1 dans du granite et les 4 autres dans des calcaires du Cambrien et du Dévonien. Le piézomètre restant suit la nappe des sables rouges du Pliocène (placage important à l'Ouest de Château-Gontier).

Les données issues de ce réseau sont par ailleurs mises à disposition et téléchargeables sur le site internet public [www.adès.eaufrance.fr](http://www.adès.eaufrance.fr). ADES est la banque nationale d'Accès aux Données sur les Eaux Souterraines.

## Situation piézométrique au 1<sup>er</sup> décembre 2021



Pour la majorité des nappes suivies, la vidange des ressources en eaux souterraines enclenchée dès le mois de février s'est poursuivie jusqu'à fin septembre. Seuls les niveaux des nappes suivies à Laval, Ernée et Saint-Pierre-sur-Orthe poursuivent encore leur baisse.

**A début décembre, la période de recharge saisonnière des ressources en eaux souterraines n'est pas nettement amorcée.** Sur les 12 nappes suivies :

- 11 présentent un niveau supérieur à la moyenne calculée et même relativement élevé pour la nappe suivie à Ernée (niveau entre 5 ans humide et maximale) ;
- Seule la nappe des Calcaires du Cambrien suivie à Saint-Pierre-sur-Orthe présente un niveau relativement bas.

*Le prochain bulletin sera établi au 1<sup>er</sup> février.*



## Chroniques piézométriques actualisées

Aquifère	Identifiant	Commune	Chronique Piézométrique	Statistiques
Pliocène (sables rouges)	03904X0064/PZ	BAZOUGES	<a href="#">Accès au graphique</a>	<a href="#">Accès au graphique</a>
Calcaires cambriens	03207X0603/PZ7	SAINT CHRISTOPHE	<a href="#">Accès au graphique</a>	<a href="#">Accès au graphique</a>
Calcaires cambriens	03212X0021/P	SAINT PIERRE SUR ORTHE	<a href="#">Accès au graphique</a>	<a href="#">Accès au graphique</a>
Calcaires carbonifères	03564X0063/PZ	SAINT PIERRE SUR ERVE	<a href="#">Accès au graphique</a>	<a href="#">Accès au graphique</a>
Grès armoricains	02507X0615/PZ6	PRE EN PAIL	<a href="#">Accès au graphique</a>	<a href="#">Accès au graphique</a>
Socle	03555X6010/PZ1	BALLOTS	<a href="#">Accès au graphique</a>	<a href="#">Accès au graphique</a>
Socle	03201X6016/PZ2	COMMER	<a href="#">Accès au graphique</a>	<a href="#">Accès au graphique</a>
Socle	02846X6018/PZ3	ERNEE	<a href="#">Accès au graphique</a>	<a href="#">Accès au graphique</a>
Socle	03567X0041/PZ4	GREZ EN BOUERE	<a href="#">Accès au graphique</a>	<a href="#">Accès au graphique</a>
Socle	03195X0513/PZ	LA GRAVELLE	<a href="#">Accès au graphique</a>	<a href="#">Accès au graphique</a>
Socle	03554X0029/PZ5	LAVAL	<a href="#">Accès au graphique</a>	<a href="#">Accès au graphique</a>
Socle	02854X0024/PZ6	LE HORPS	<a href="#">Accès au graphique</a>	<a href="#">Accès au graphique</a>