



Géosciences pour une Terre durable

brgm

Bulletin de situation piézométrique

BRGM Pays de la Loire

1 rue des Saumonières
BP 92342
44323 Nantes Cedex 3
Tél : 02.51.86.01.51
Fax : 02.51.86.01.59

Département : Mayenne (53)

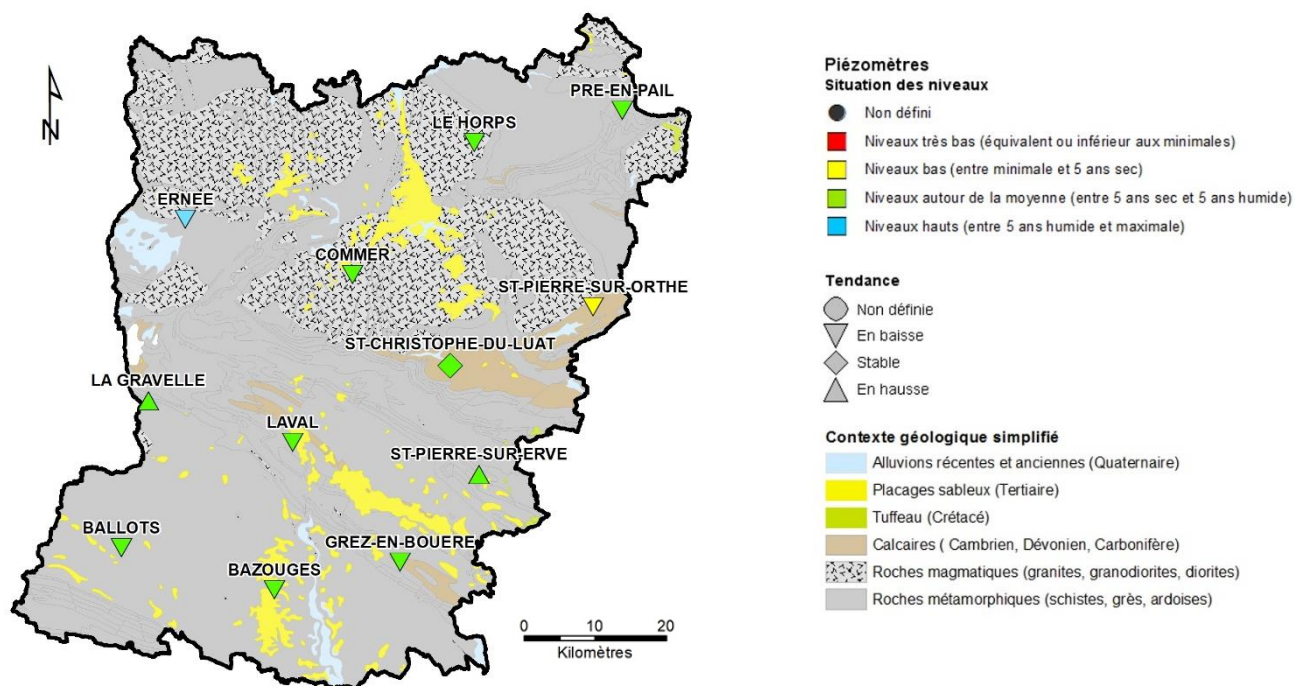
Date : 1^{er} juillet 2021

La Direction régionale des Pays de la Loire du BRGM gère depuis 2003 le réseau de suivi piézométrique patrimonial du département de la Mayenne.

Les 12 ouvrages de suivi constituant ce réseau sont répartis comme suit : 5 sont implantés dans des schistes, 1 dans des grès armoricains, 1 dans du granite et les 4 autres dans des calcaires du Cambrien et du Dévonien. Le piézomètre restant suit la nappe des sables rouges du Pliocène (placage important à l'Ouest de Château-Gontier).

Les données issues de ce réseau sont par ailleurs mises à disposition et téléchargeables sur le site internet public www.adès.eaufrance.fr. ADES est la banque nationale d'Accès aux Données sur les Eaux Souterraines.

Situation piézométrique au 1^{er} juillet 2021



En juin, la baisse des niveaux amorcée assez précocement en février s'est poursuivie. Sous l'effet des précipitations abondantes, les niveaux des nappes les plus réactives ont évolué à la hausse dans la deuxième quinzaine de juin (nappes suivies à Ballots, Commer, La Gravelle, Saint-Christophe-du-Luat et Saint-Pierre-sur-Erve). De ce fait, à La Gravelle et à Saint-Pierre-sur-Erve, le niveau piézométrique enregistré est plus élevé au 1^{er} juillet qu'au 1^{er} juin.

A début juillet, bien que temporairement interrompue pour les nappes les plus réactives, la vidange saisonnière des nappes est en cours. Sur les 12 nappes suivies, 11 présentent un niveau supérieur à la moyenne. 5 niveaux suivis sont en hausse à fin juin. A l'exception des nappes suivies à Laval (socle, peu réactif) et à Saint-Pierre-sur-Orthe (Calcaires cambriens), les nappes présentent un niveau plus élevé que ceux enregistrés en 2019 et en 2020 à la même période.



Chroniques piézométriques actualisées

Aquifère	Identifiant	Commune	Chronique Piézométrique	Statistiques
Calcaires cambriens	03207X0603/PZ7	SAINT CHRISTOPHE	Accès au graphique	Accès au graphique
Calcaires cambriens	03212X0021/P	SAINT PIERRE SUR ORTHE	Accès au graphique	Accès au graphique
Calcaires carbonifères	03564X0063/PZ	SAINT PIERRE SUR ERVE	Accès au graphique	Accès au graphique
Grès armoricains	02507X0615/PZ6	PRE EN PAIL	Accès au graphique	Accès au graphique
Pliocène (sables rouges)	03904X0064/PZ	BAZOUGES	Accès au graphique	Accès au graphique
Socle	03555X6010/PZ1	BALLOTS	Accès au graphique	Accès au graphique
Socle	03201X6016/PZ2	COMMER	Accès au graphique	Accès au graphique
Socle	02846X6018/PZ3	ERNEE	Accès au graphique	Accès au graphique
Socle	03567X0041/PZ4	GREZ EN BOUERE	Accès au graphique	Accès au graphique
Socle	03195X0513/PZ	LA GRAVELLE	Accès au graphique	Accès au graphique
Socle	03554X0029/PZ5	LAVAL	Accès au graphique	Accès au graphique
Socle	02854X0024/PZ6	LE HORPS	Accès au graphique	Accès au graphique