

Département : Mayenne (53)

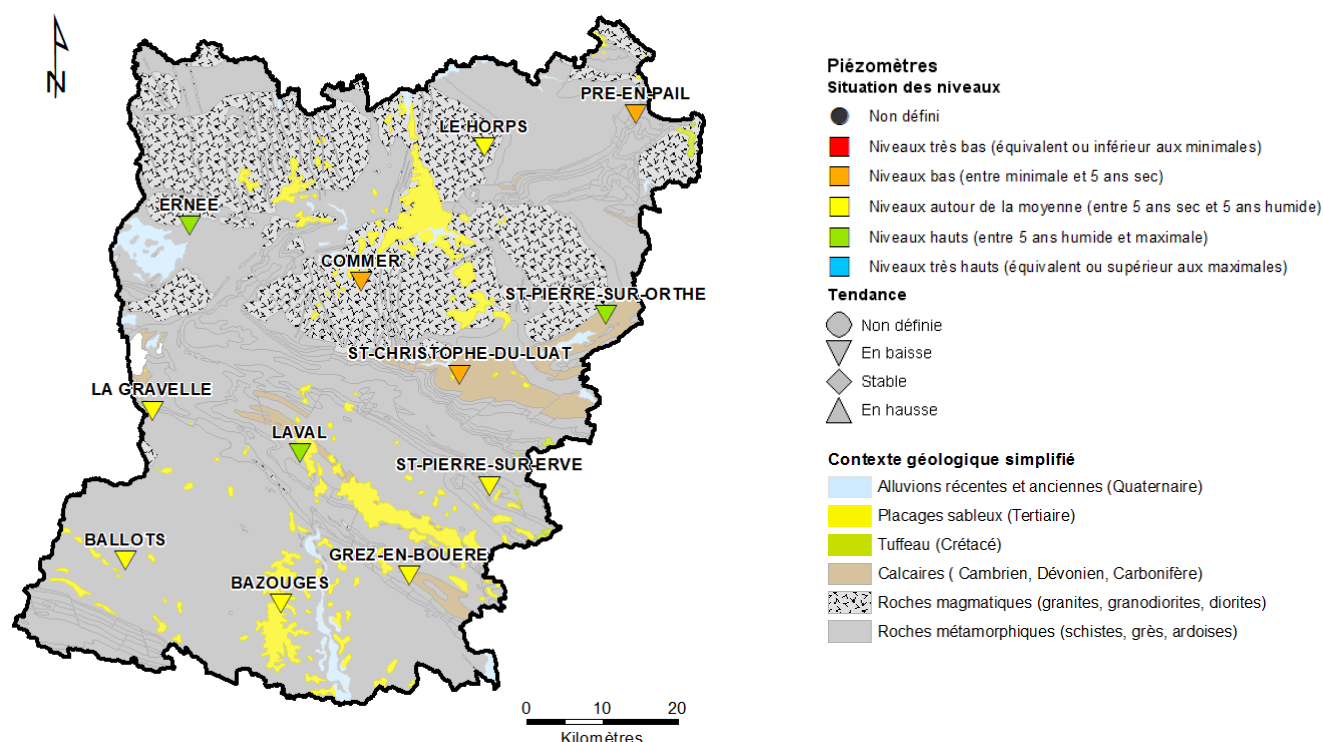
Date : 1^{er} mai 2020

Le BRGM – Service Géologique Régional des Pays de la Loire – gère depuis 2003 le réseau de suivi piézométrique patrimonial du département de la Mayenne.

Les 12 ouvrages de suivi constituant ce réseau sont répartis comme suit : 5 sont implantés dans des schistes, 1 dans des grès armoricains, 1 dans du granite et les 4 autres dans des calcaires du Cambrien et du Dévonien. Le piézomètre restant suit la nappe des sables rouges du Pliocène (placage important à l'Ouest de Château-Gontier).

Les données issues de ce réseau sont par ailleurs mises à disposition et téléchargeables sur le site internet public www.adès.eaufrance.fr. ADES est la banque nationale d'Accès aux Données sur les Eaux Souterraines.

Situation piézométrique au 1^{er} mai 2020



En avril, la baisse des niveaux amorcée en mars s'est poursuivie.

Au 1^{er} mai, la période de vidange saisonnière des aquifères est amorcée. La situation des nappes suivies peut se résumer ainsi :

- 5 piézomètres (soit moins de la moitié des 12 suivis) présentent une situation supérieure à la moyenne calculée à cette date (période 2004-2019) ;
- 3 piézomètres présentent des niveaux relativement bas (inférieurs aux quinquennales sèches calculées à cette date). Les nappes suivies par ces piézomètres (St Christophe-du-Luat, Pré-en-Pail et Commer) se distinguent par leur comportement très réactif.

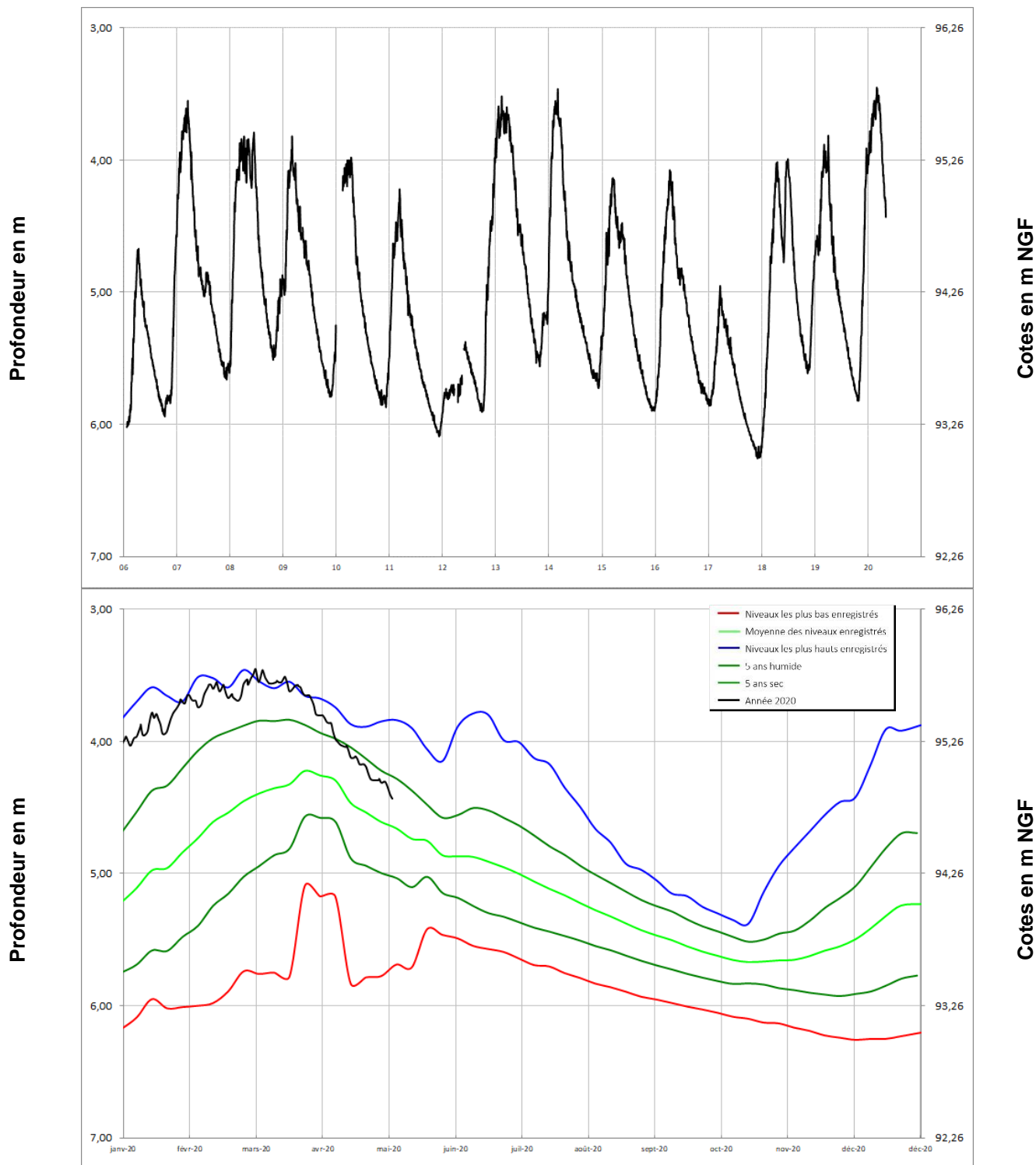
En mai, la vidange saisonnière des aquifères devrait naturellement se poursuivre.

Chroniques piézométriques au 1^{er} mai 2020

L'ensemble des données de suivi est consultable et téléchargeable sur : www.adeseaufrance.fr.

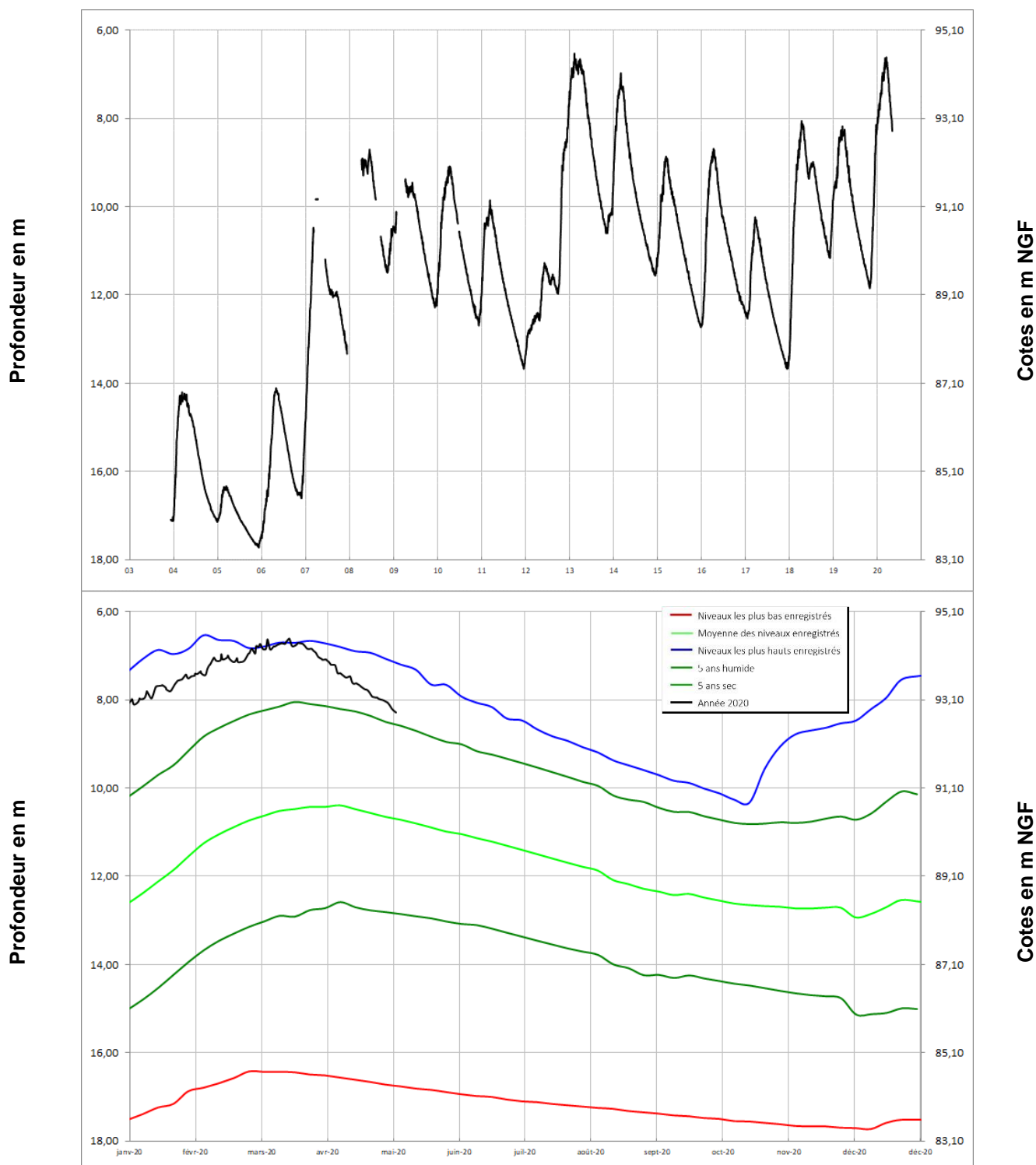
Pliocène (sables rouges)

BAZOUGES
03904X0064/PZ



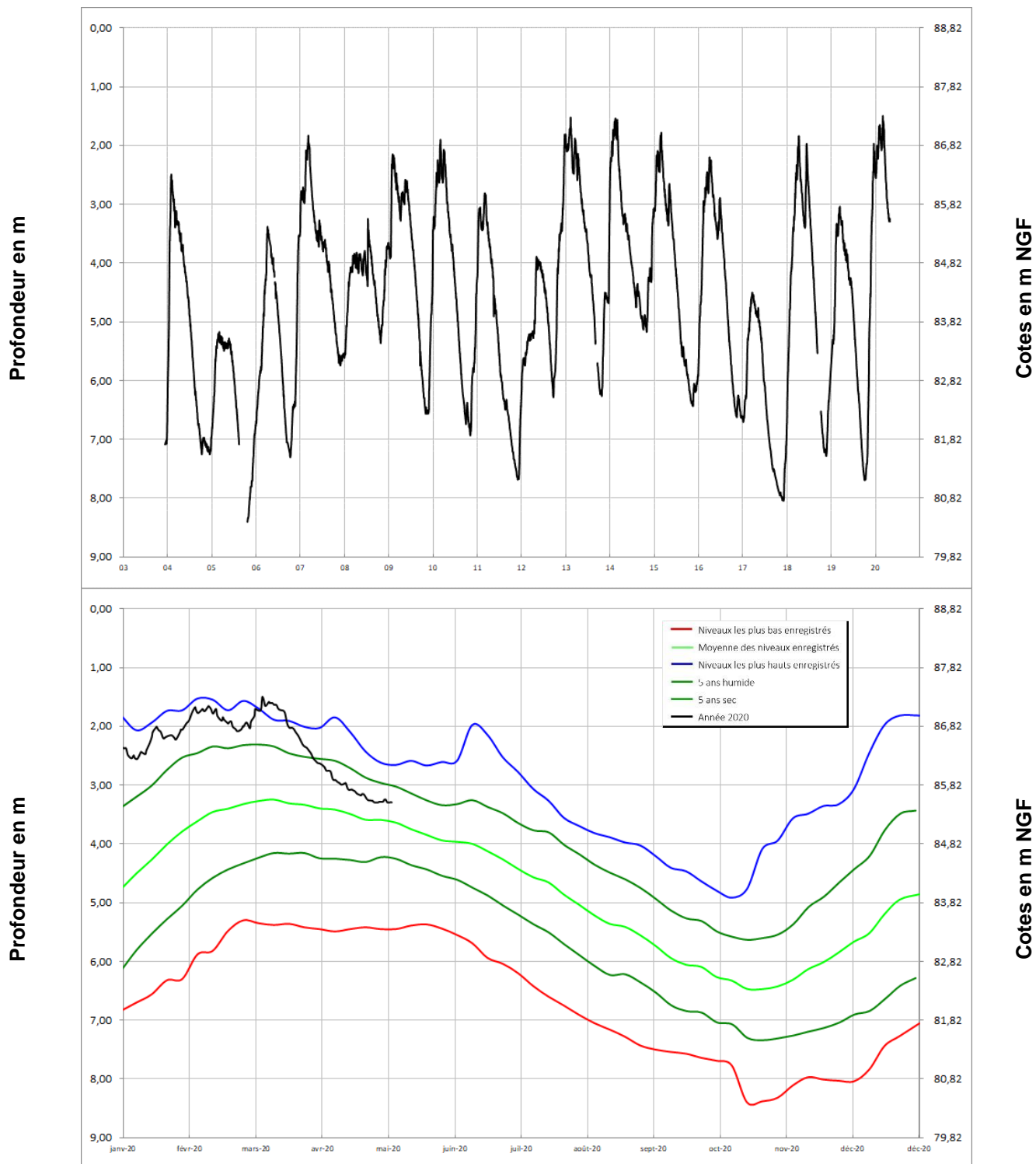
Socle

LAVAL **03554X0029/PZ5**



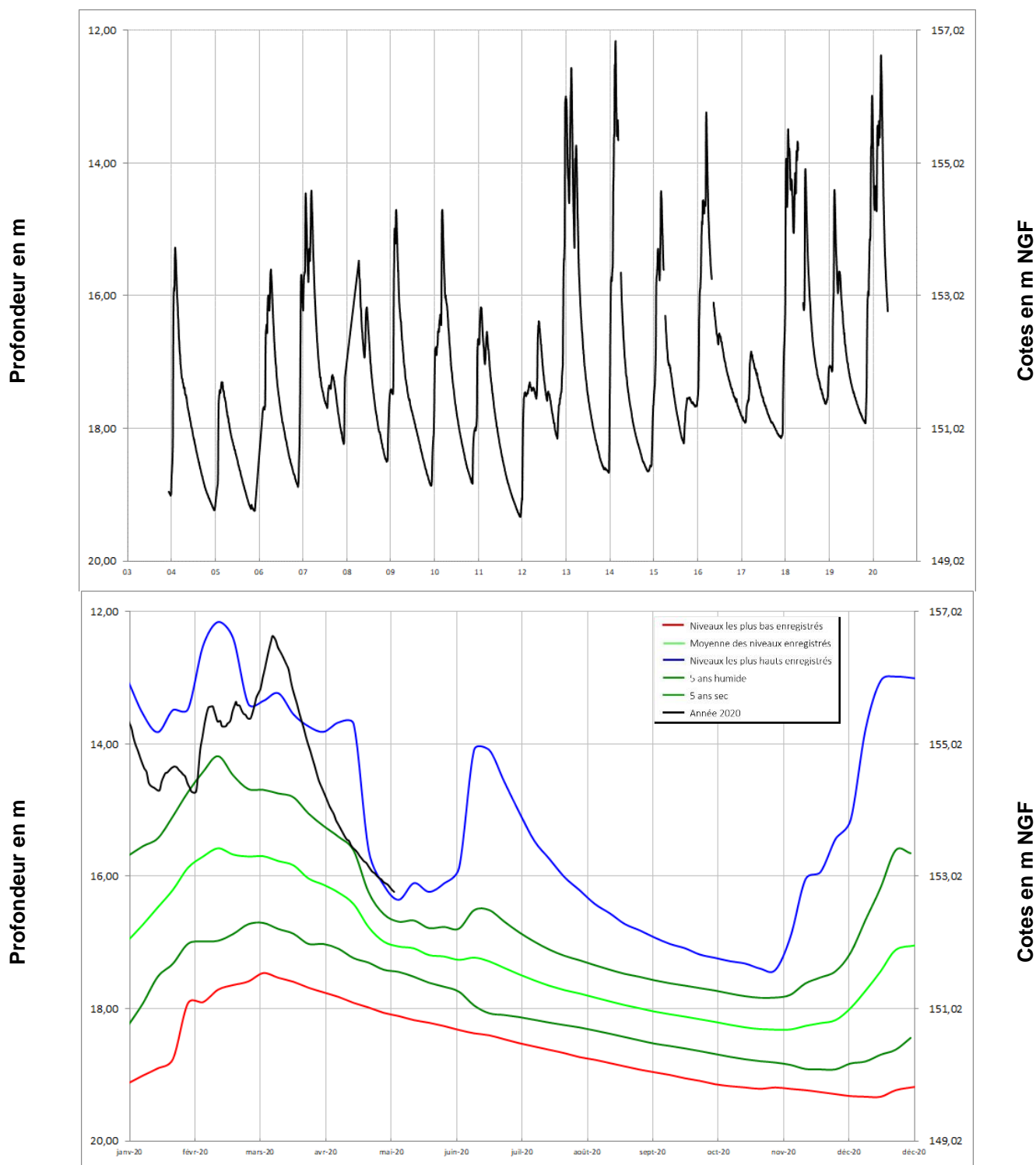
Socle

BALLOTS **03555X6010/PZ1**



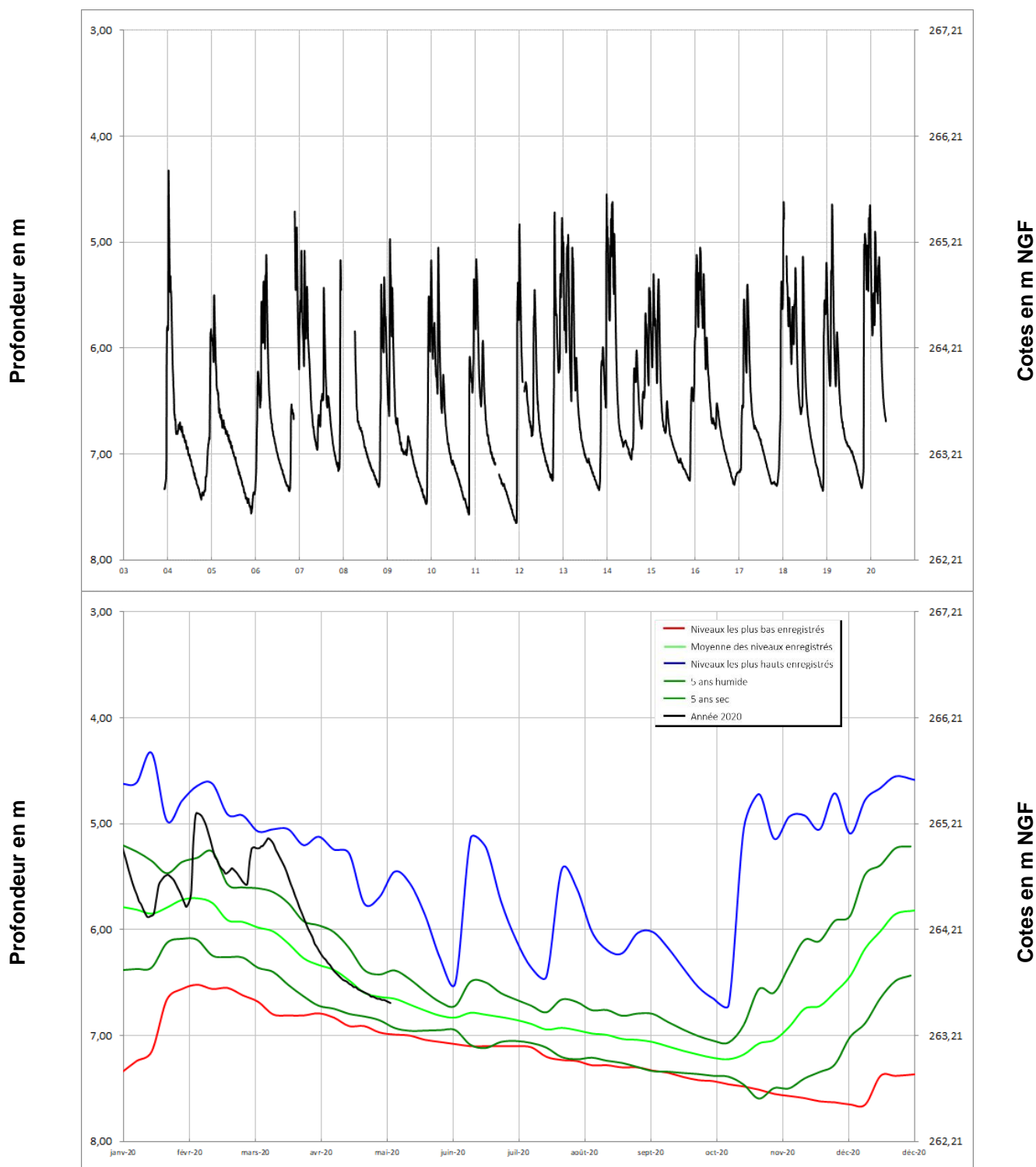
Socle

ERNEE
02846X6018/PZ3



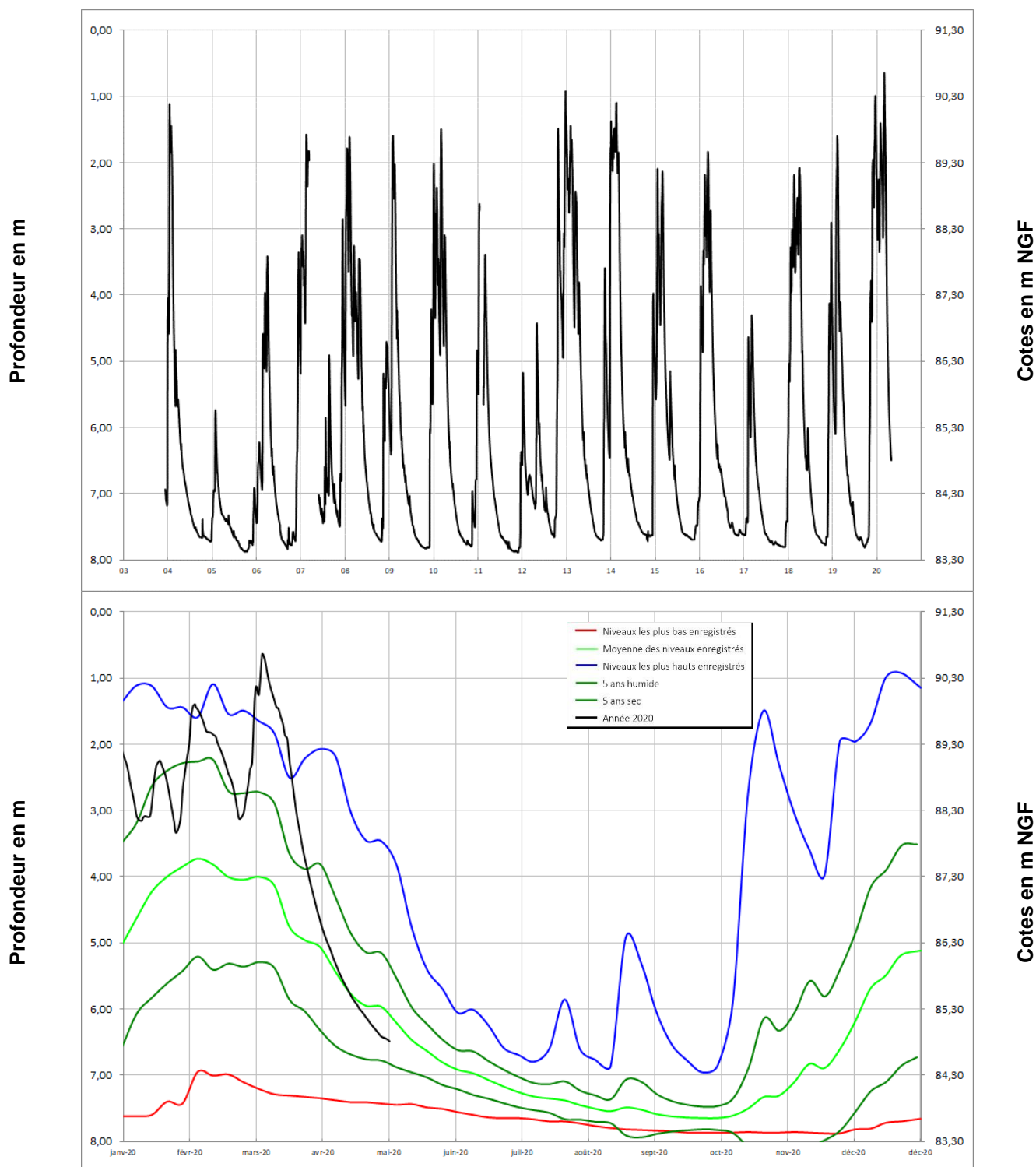
Socle

LE HORPS 02854X0024/PZ6



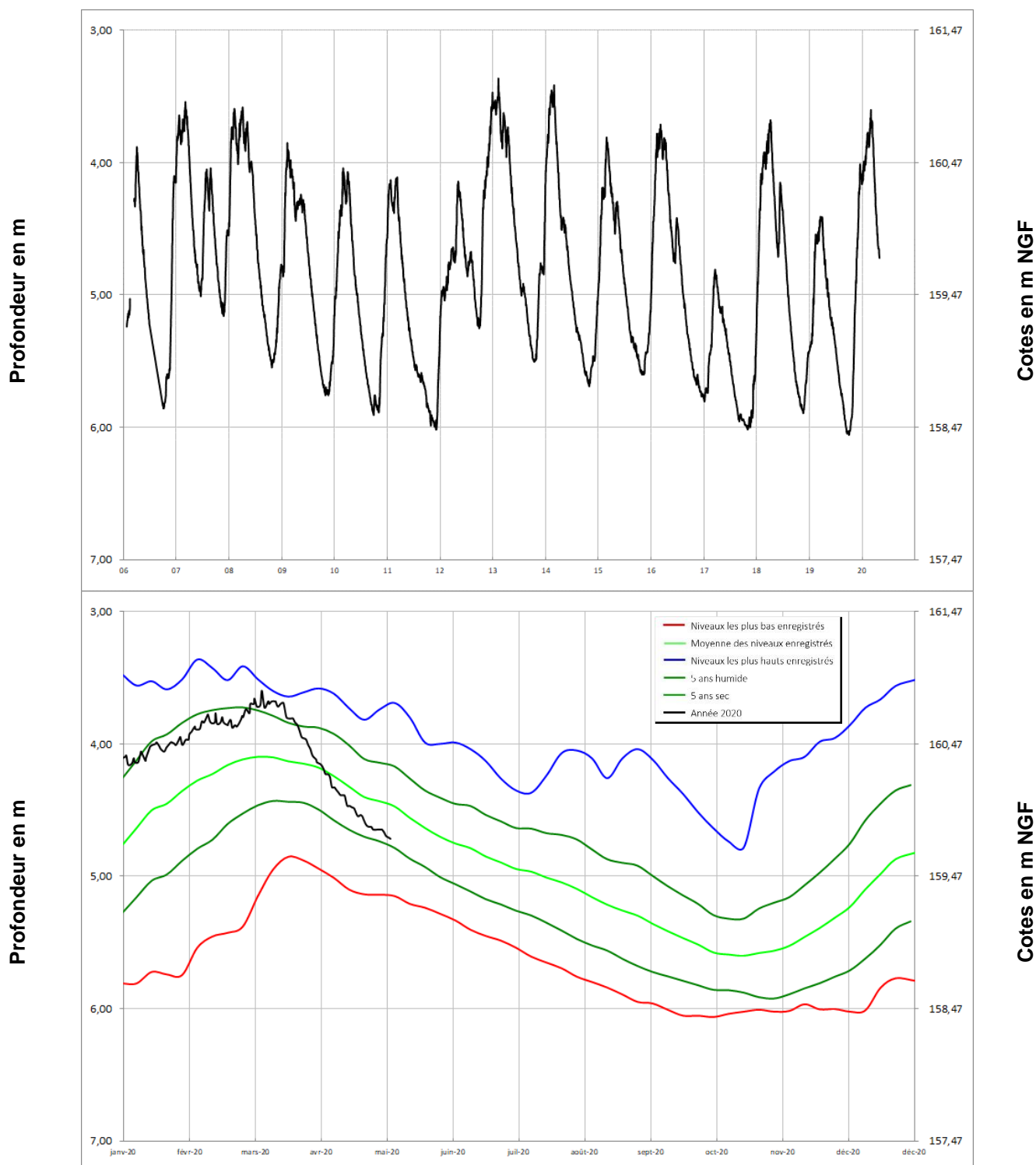
Socle

GREZ EN BOUERE 03567X0041/PZ4



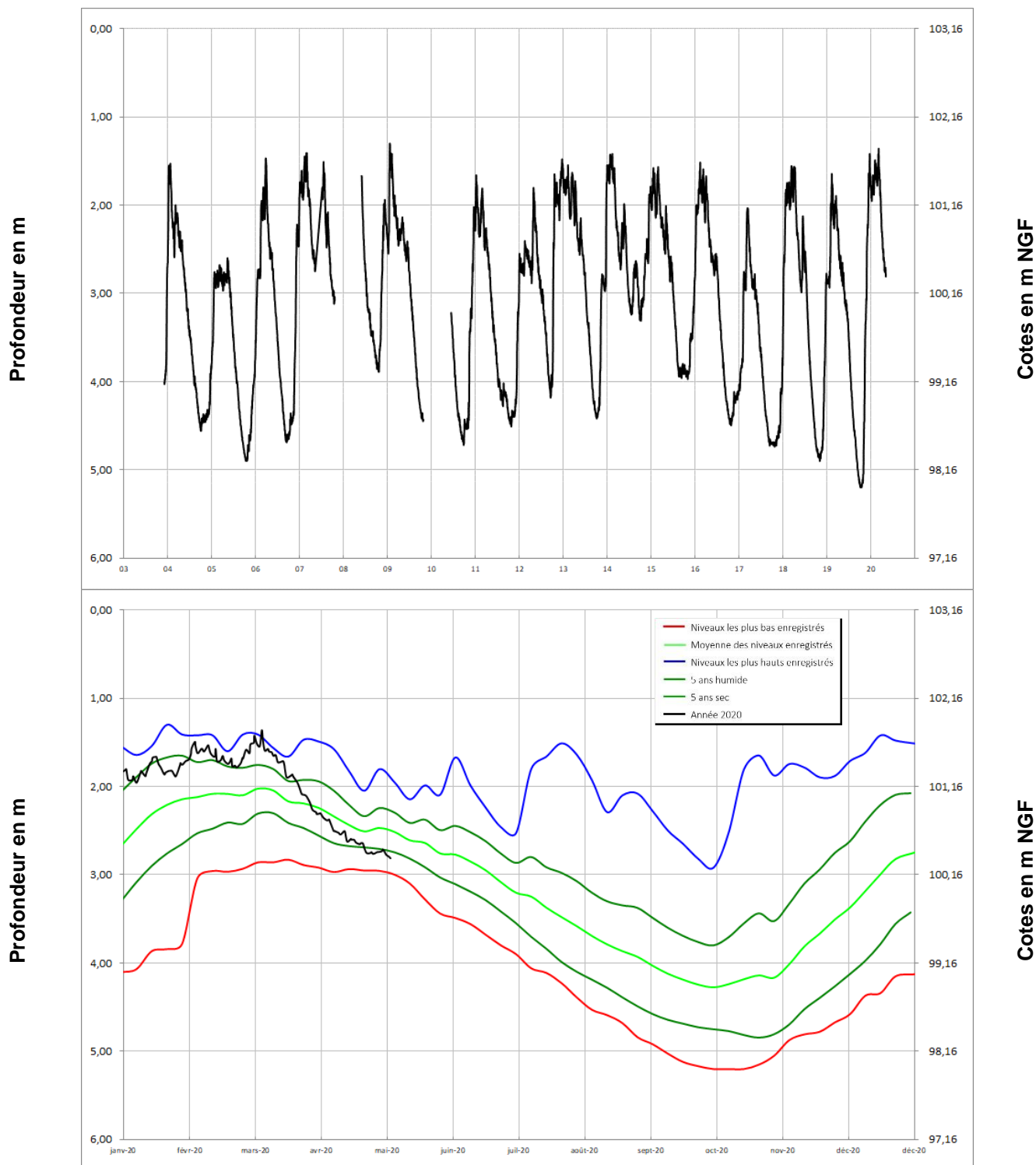
Socle

LA GRAVELLE 03195X0513/PZ



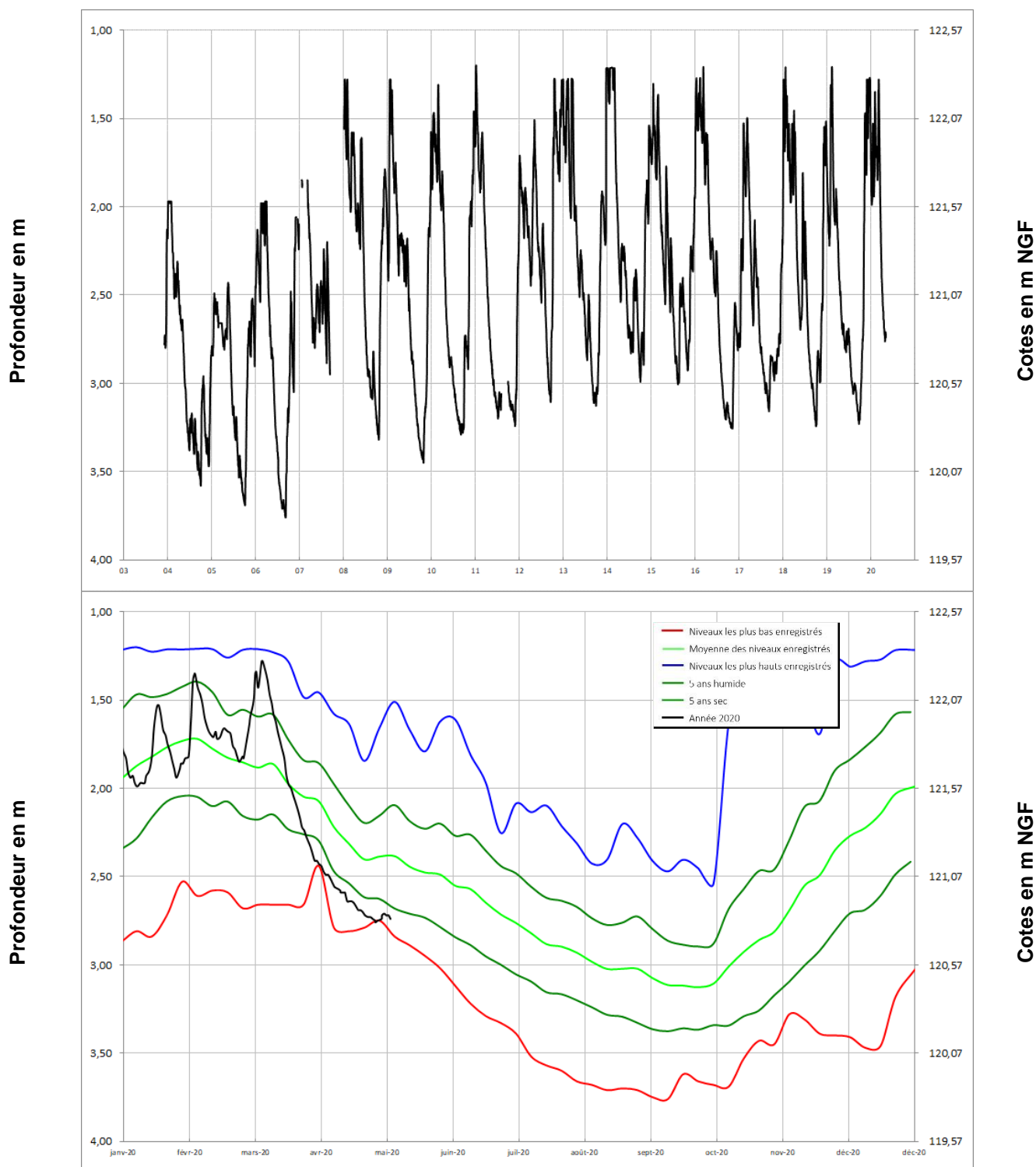
Calcaires cambriens

SAINT CHRISTOPHE DU LUAT **03207X0603/PZ7**



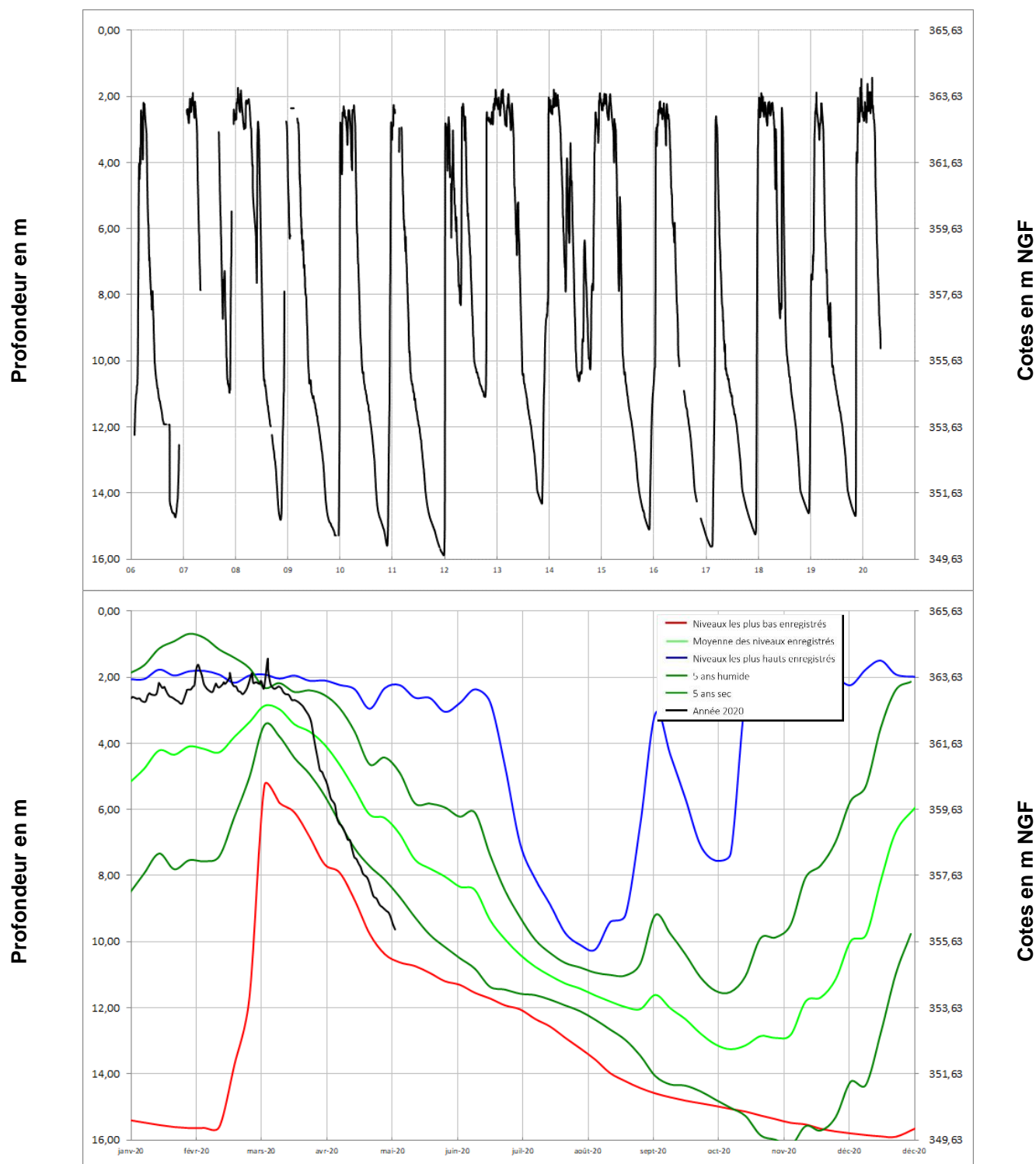
Socle

COMMER **03201X6016/PZ2**



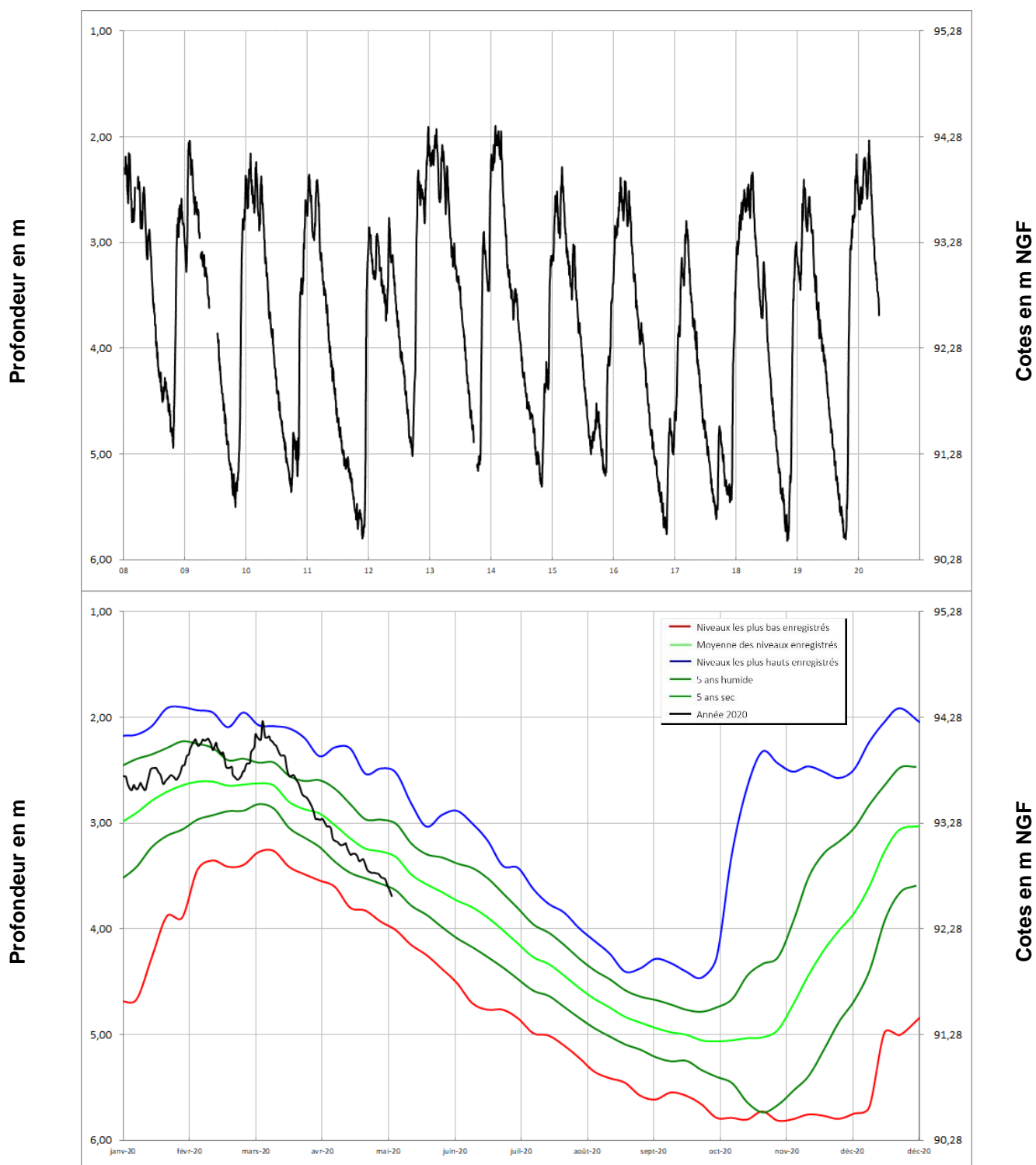
Grès armoricains

PRE EN PAIL
02507X0615/PZ6



Calcaires carbonifères

SAINT PIERRE SUR ERVE **03564X0063/PZ**



Calcaires cambriens

SAINT PIERRE SUR ORTHE

03212X0021/PZ

