

Département : Mayenne (53)

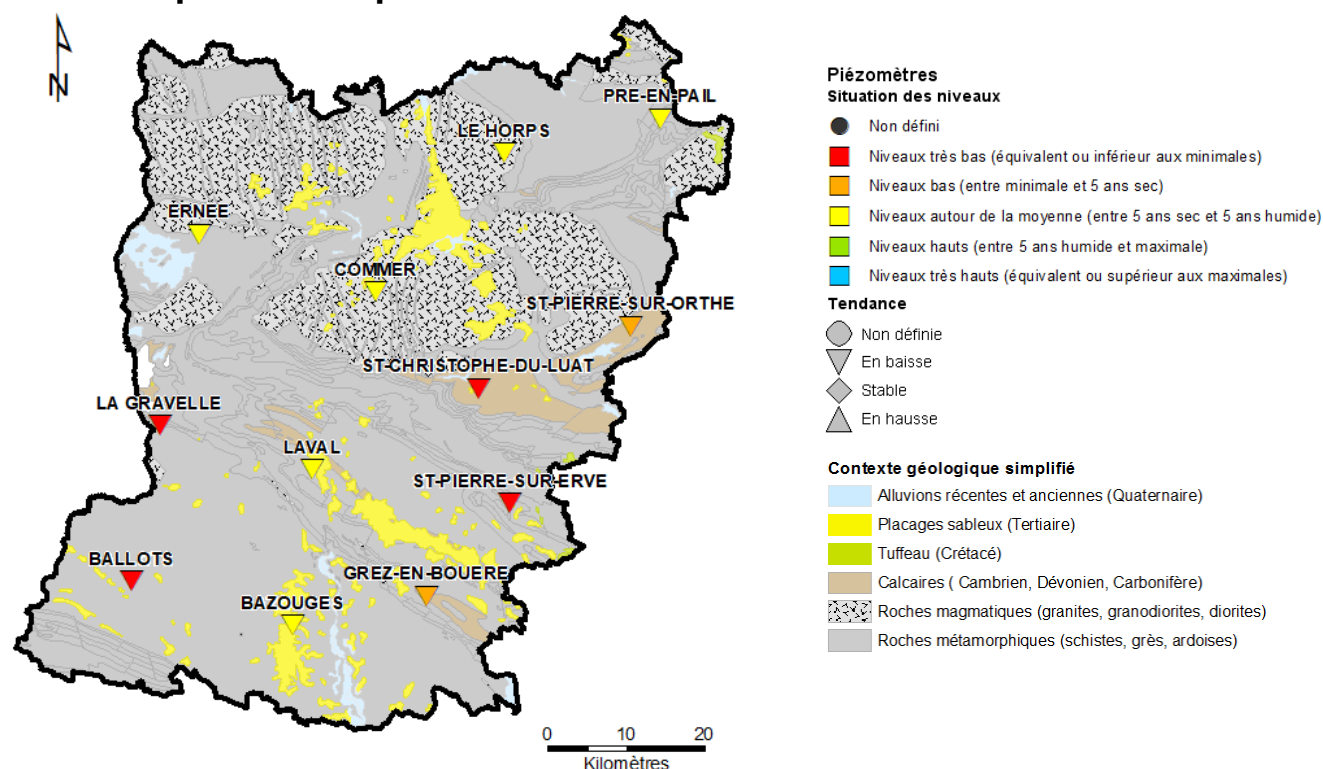
Date : 1^{er} octobre 2019

Le BRGM – Service Géologique Régional des Pays de la Loire – gère depuis 2003 le réseau de suivi piézométrique patrimonial du département de la Mayenne.

Les 12 ouvrages de suivi constituant ce réseau sont répartis comme suit : 5 sont implantés dans des schistes, 1 dans des grès armoricains, 1 dans du granite et les 4 autres dans des calcaires du Cambrien et du Dévonien. Le piézomètre restant suit la nappe des sables rouges du Pliocène (placage important à l'Ouest de Château-Gontier).

Les données issues de ce réseau sont par ailleurs mises à disposition et téléchargeables sur le site internet public www.adès.eaufrance.fr. ADES est la banque nationale d'Accès aux Données sur les Eaux Souterraines.

Situation piézométrique au 1^{er} octobre 2019



En septembre, la vidange saisonnière des nappes s'est poursuivie de manière régulière.

A début octobre, les niveaux piézométriques sont en baisse et majoritairement inférieurs aux niveaux moyens calculés (période 2004-2018) :

- 2 piézomètres (Laval et Ernée) présentent une situation supérieure à la moyenne calculée un mois de septembre ;
- 6 piézomètres (soit la moitié des suivis) présentent une situation exceptionnellement basse. 4 d'entre eux (soit le tiers des suivis) présentent des niveaux inférieurs aux minimas observés en septembre depuis le début des suivis.

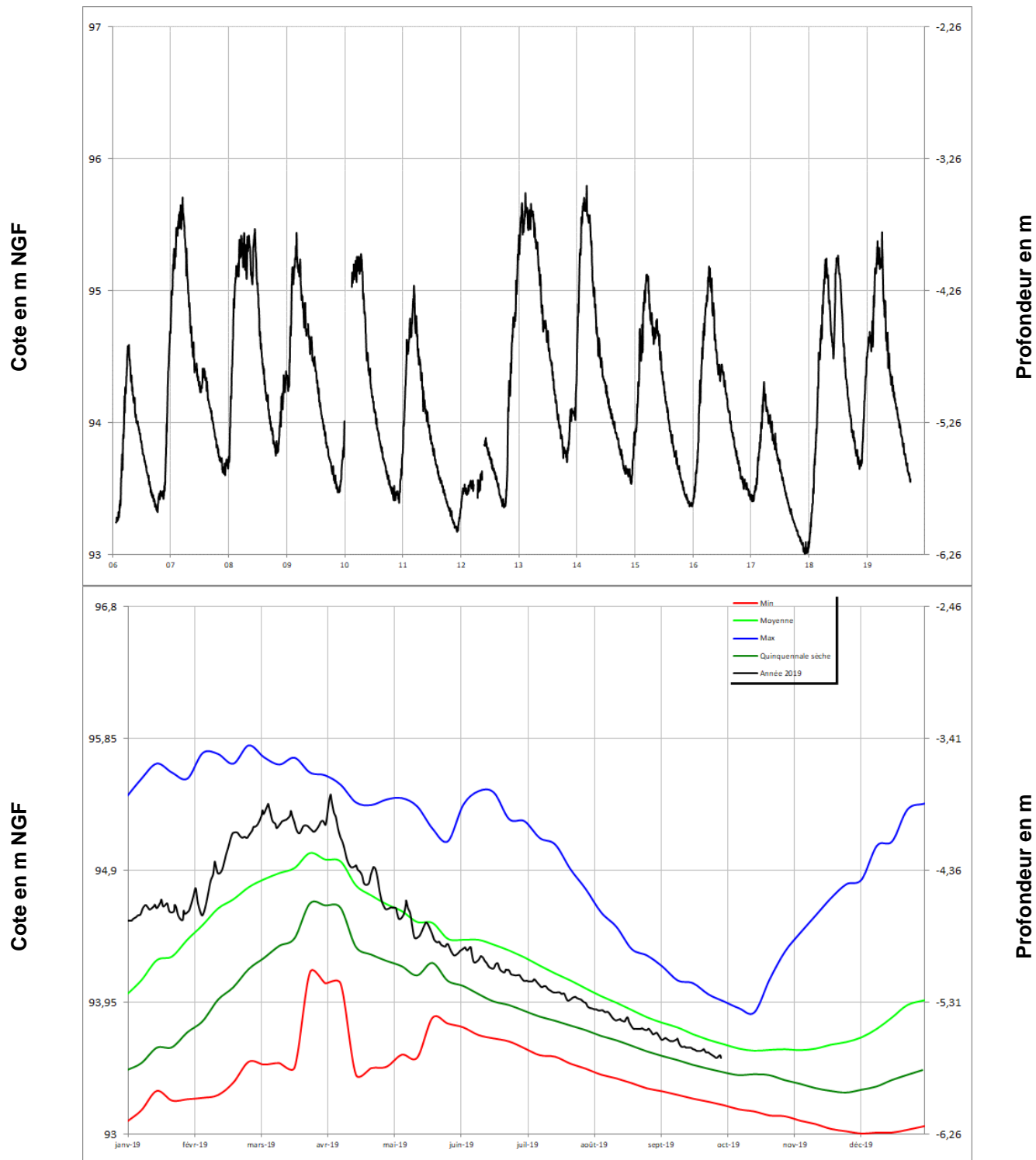
Dans les prochains mois, l'évolution de la situation des ressources en eau souterraine et des cours d'eau auxquels elles procurent un soutien en étiage dépendra des conditions météorologiques.

Chroniques piézométriques au 1^{er} octobre 2019

L'ensemble des données de suivi est consultable et téléchargeable sur : www.adès.eaufrance.fr.

Pliocène
(sables rouges)

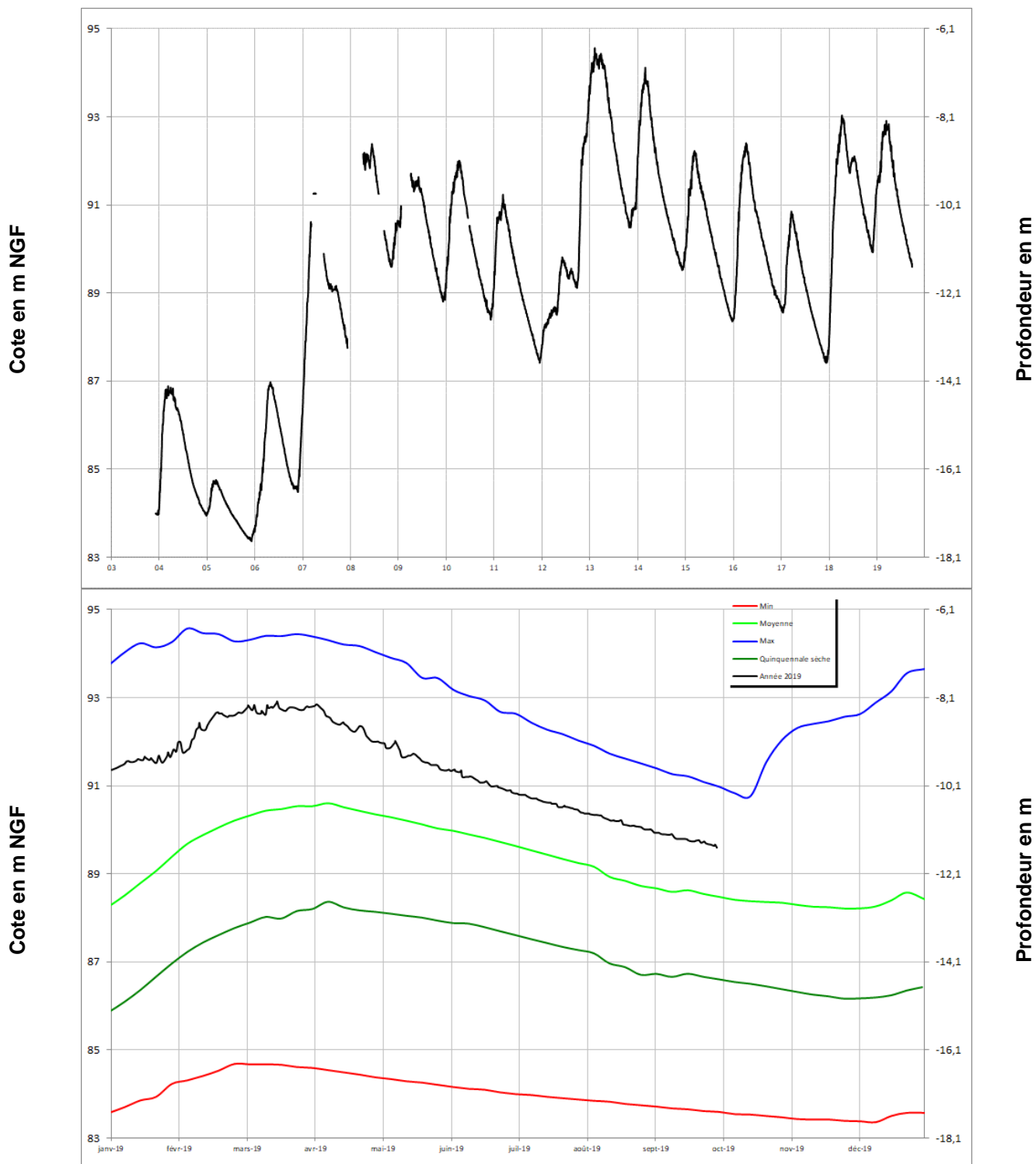
BAZOUGES
03904X0064/PZ





Socle

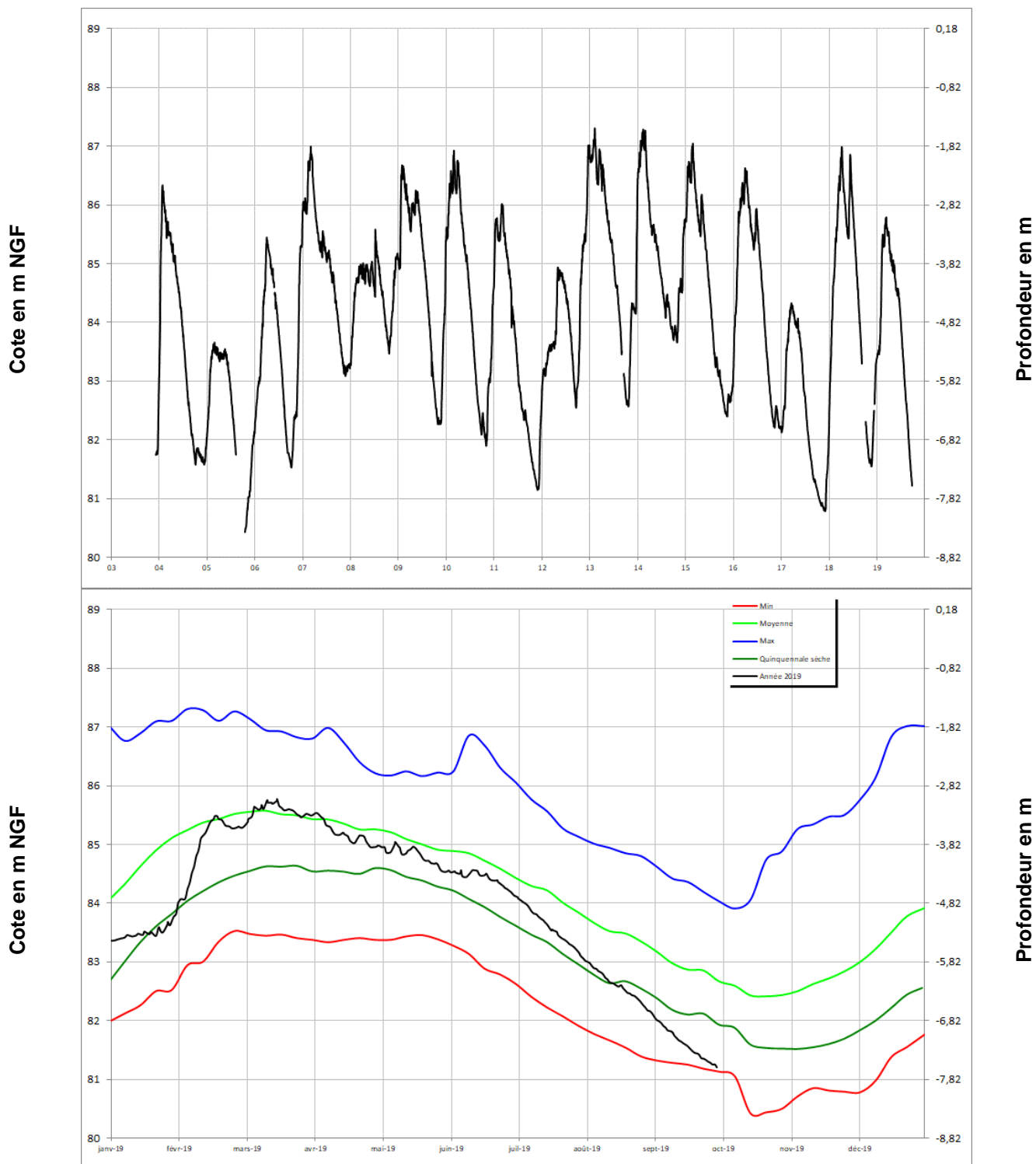
LAVAL 03554X0029/PZ5





Socle

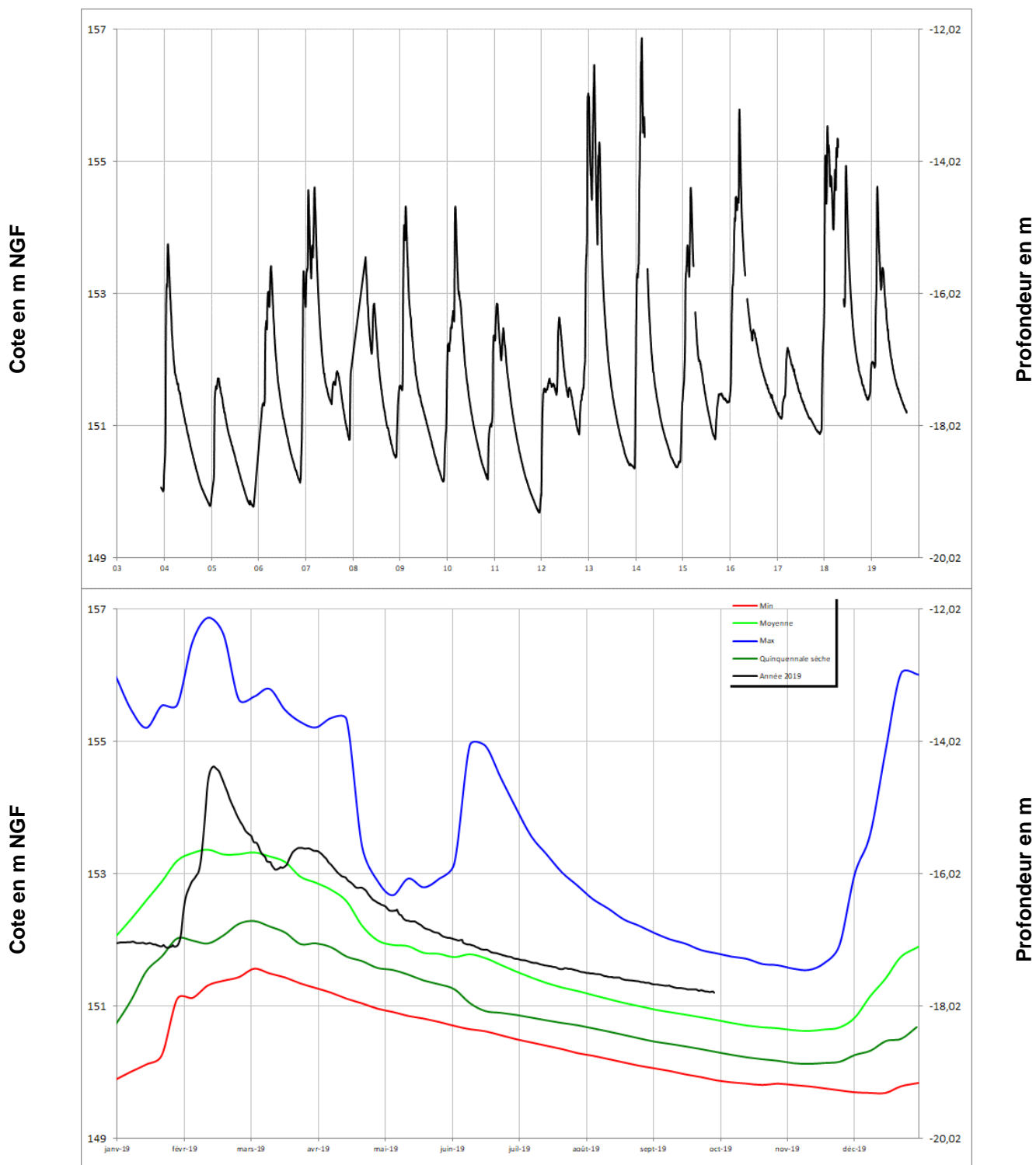
BALLOTS 03555X6010/PZ1





Socle

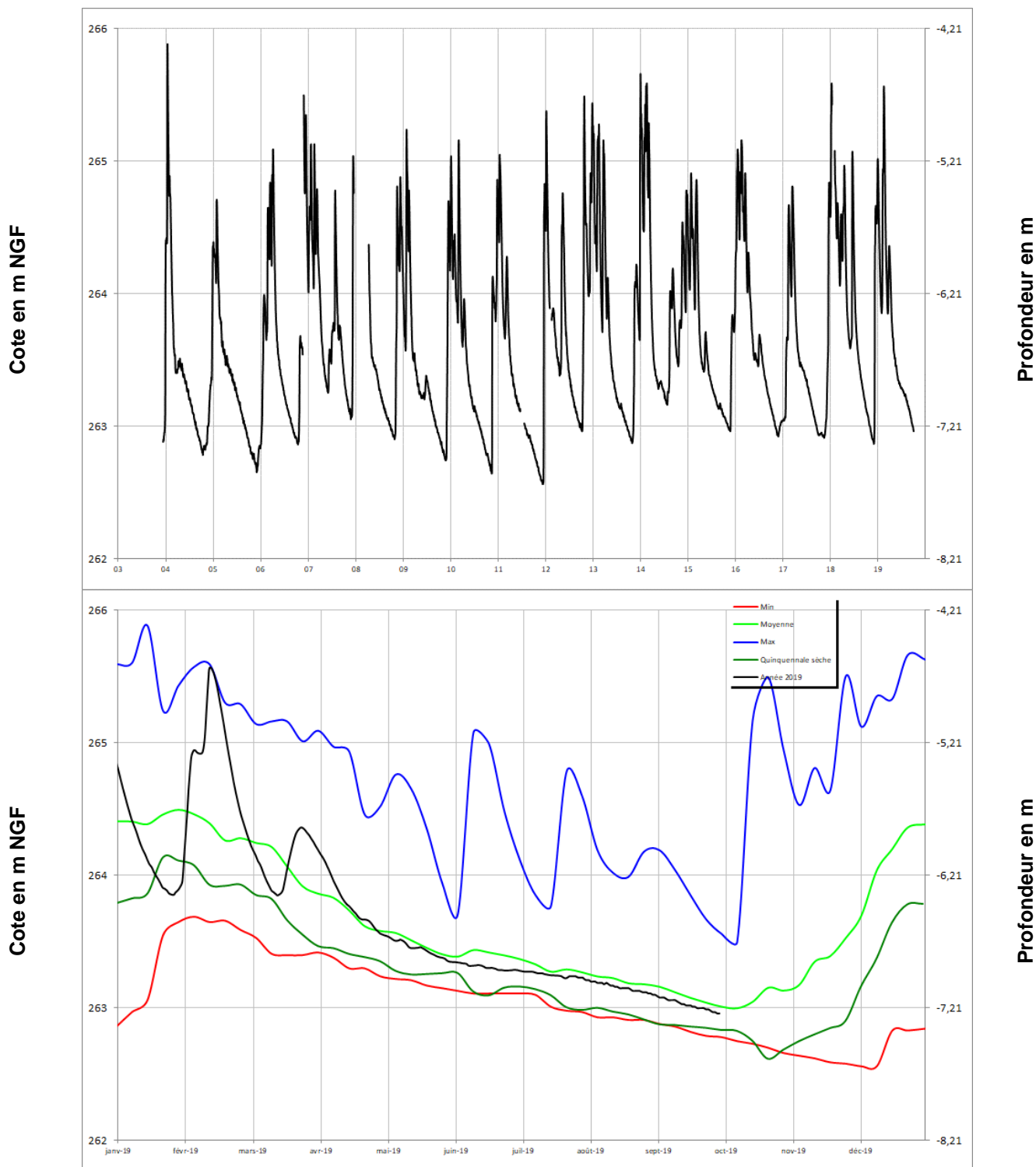
ERNEE 02846X6018/PZ3





Socle

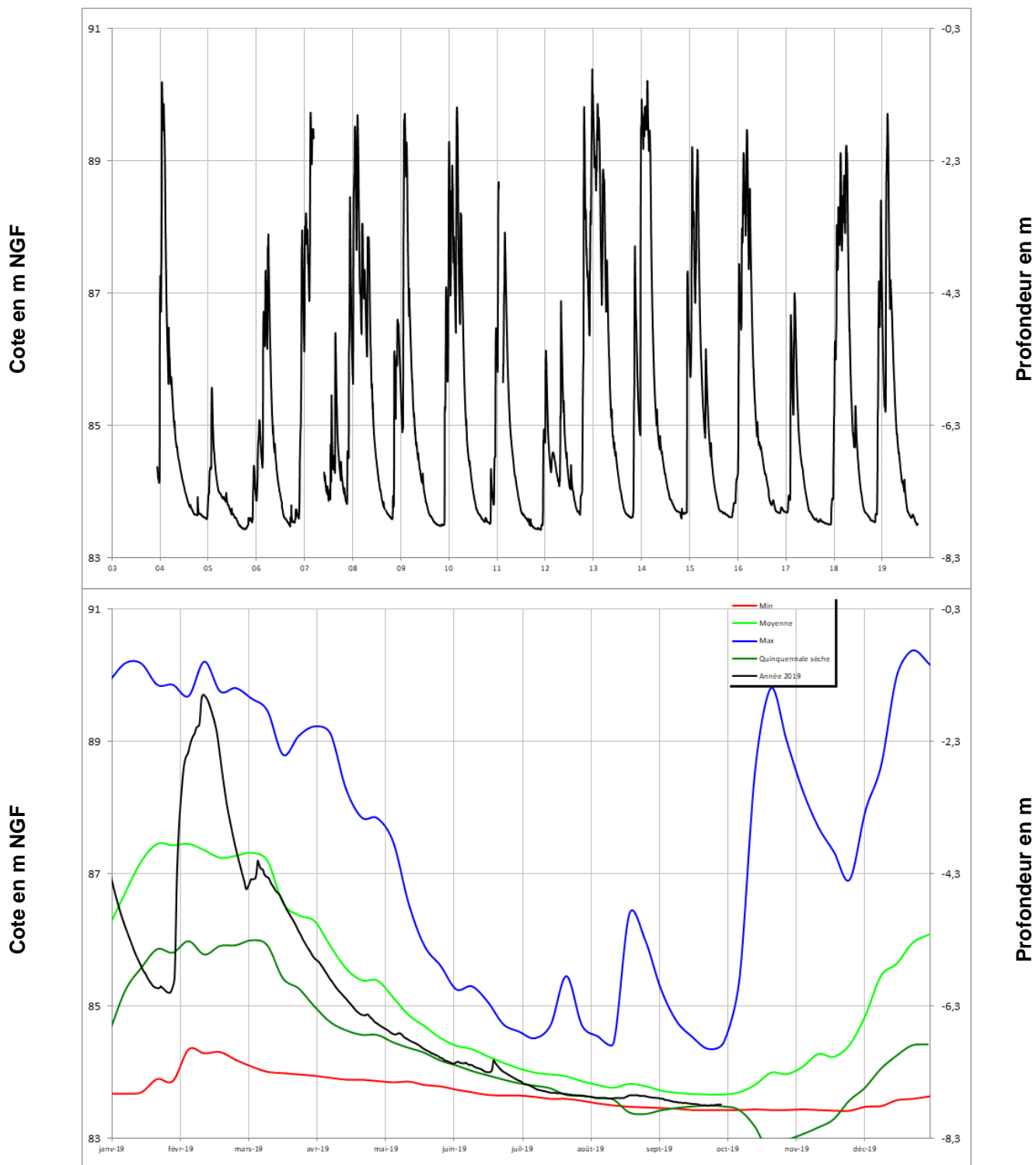
LE HORPS 02854X0024/PZ6





Socle

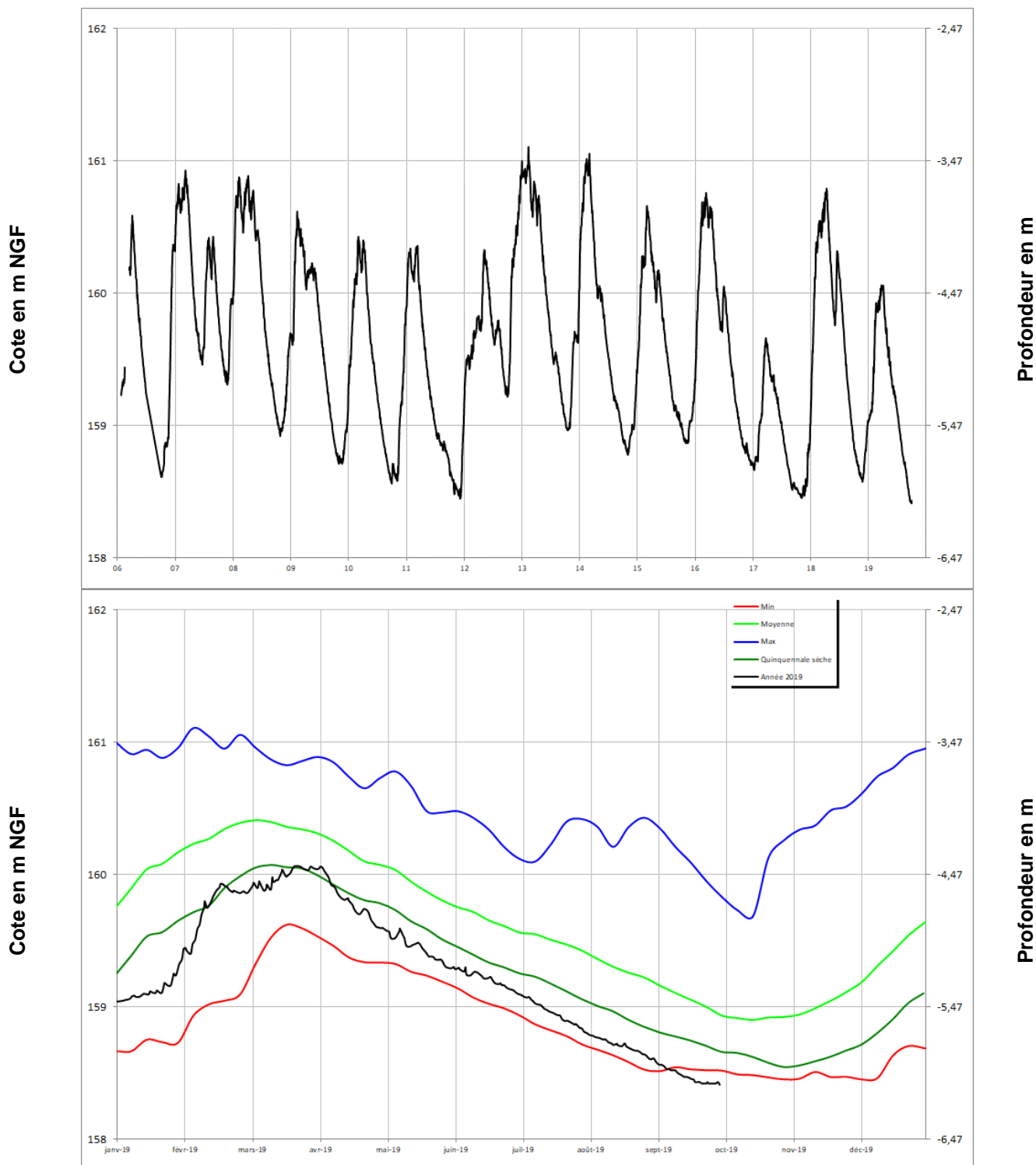
GREZ EN BOUERE 03567X0041/PZ4





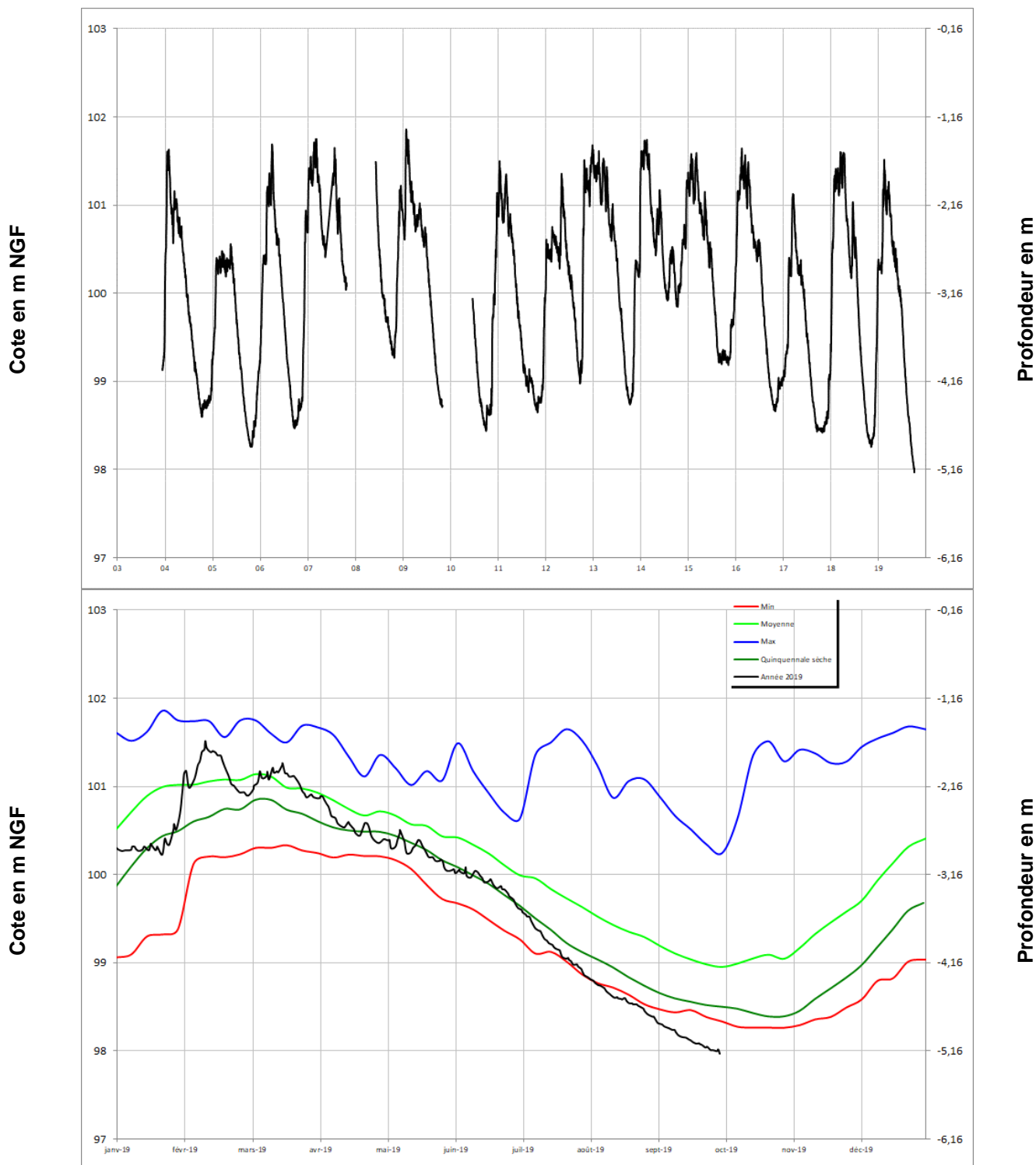
Socle

LA GRAVELLE 03195X0513/PZ



Calcaires
cambriens

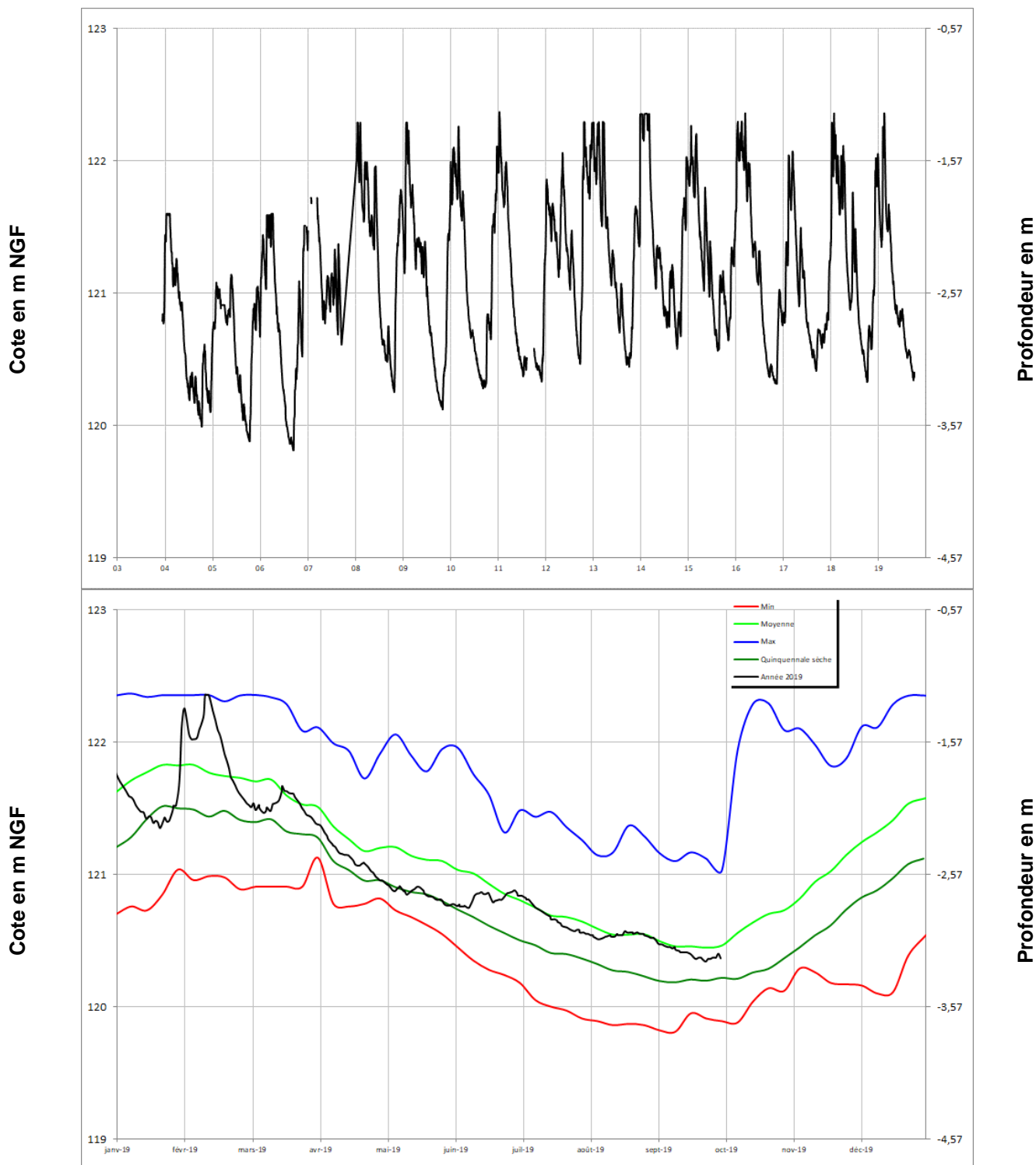
SAINT CHRISTOPHE DU LUAT 03207X0603/PZ7





Socle

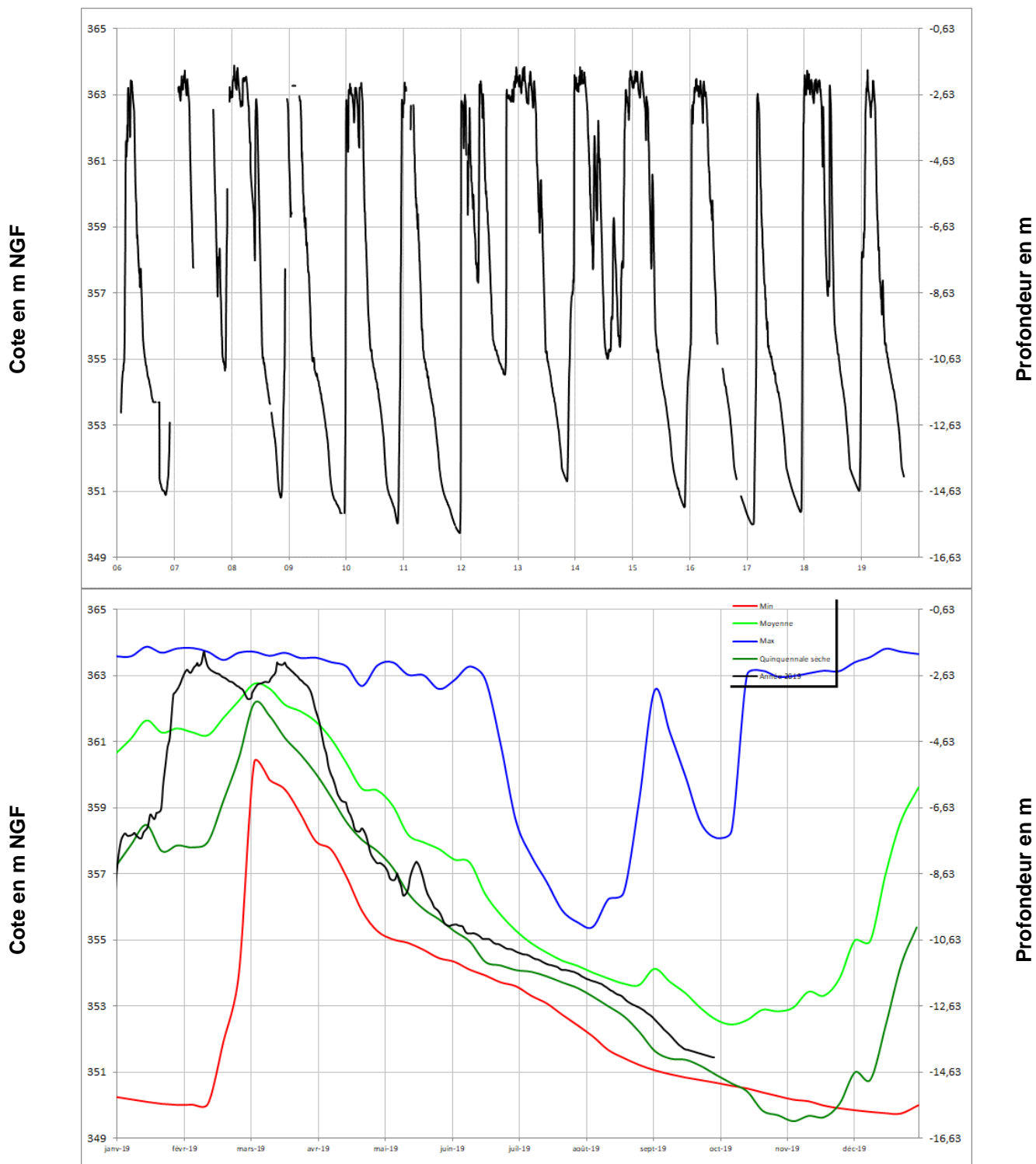
COMMER **03201X6016/PZ2**





Grès armoricains

PRE EN PAIL 02507X0615





Calcaires carbonifères

SAINT PIERRE SUR ERVE

03564X0063/PZ

