

Département : Mayenne (53)

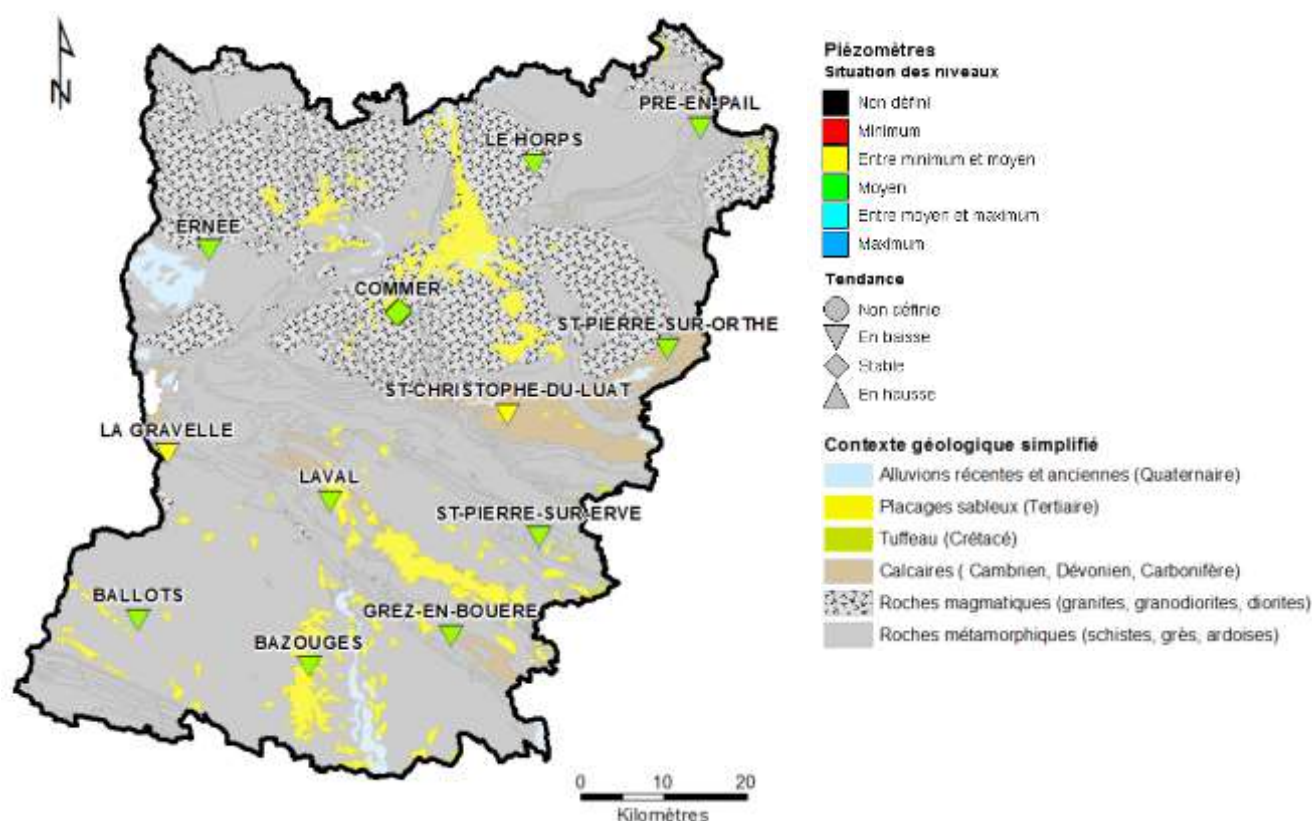
Date : 1^{er} juillet 2019

Le BRGM – Service Géologique Régional des Pays de la Loire – gère depuis 2003 le réseau de suivi piézométrique patrimonial du département de la Mayenne.

Les 12 ouvrages de suivi constituant ce réseau sont répartis comme suit : 5 sont implantés dans des schistes, 1 dans des grès armoricains, 1 dans du granite et les 4 autres dans des calcaires du Cambrien et du Dévonien. Le piézomètre restant suit la nappe des sables rouges du Pliocène (placage important à l'Ouest de Château-Gontier).

Les données issues de ce réseau sont par ailleurs mises à disposition et téléchargeables sur le site internet public www.adès.eaufrance.fr. ADES est la banque nationale d'Accès aux Données sur les Eaux Souterraines.

Situation piézométrique au 1^{er} juillet 2019



En juin, les niveaux piézométriques suivis ont poursuivi la baisse amorcée en avril-mai. La vidange saisonnière des nappes est en cours.

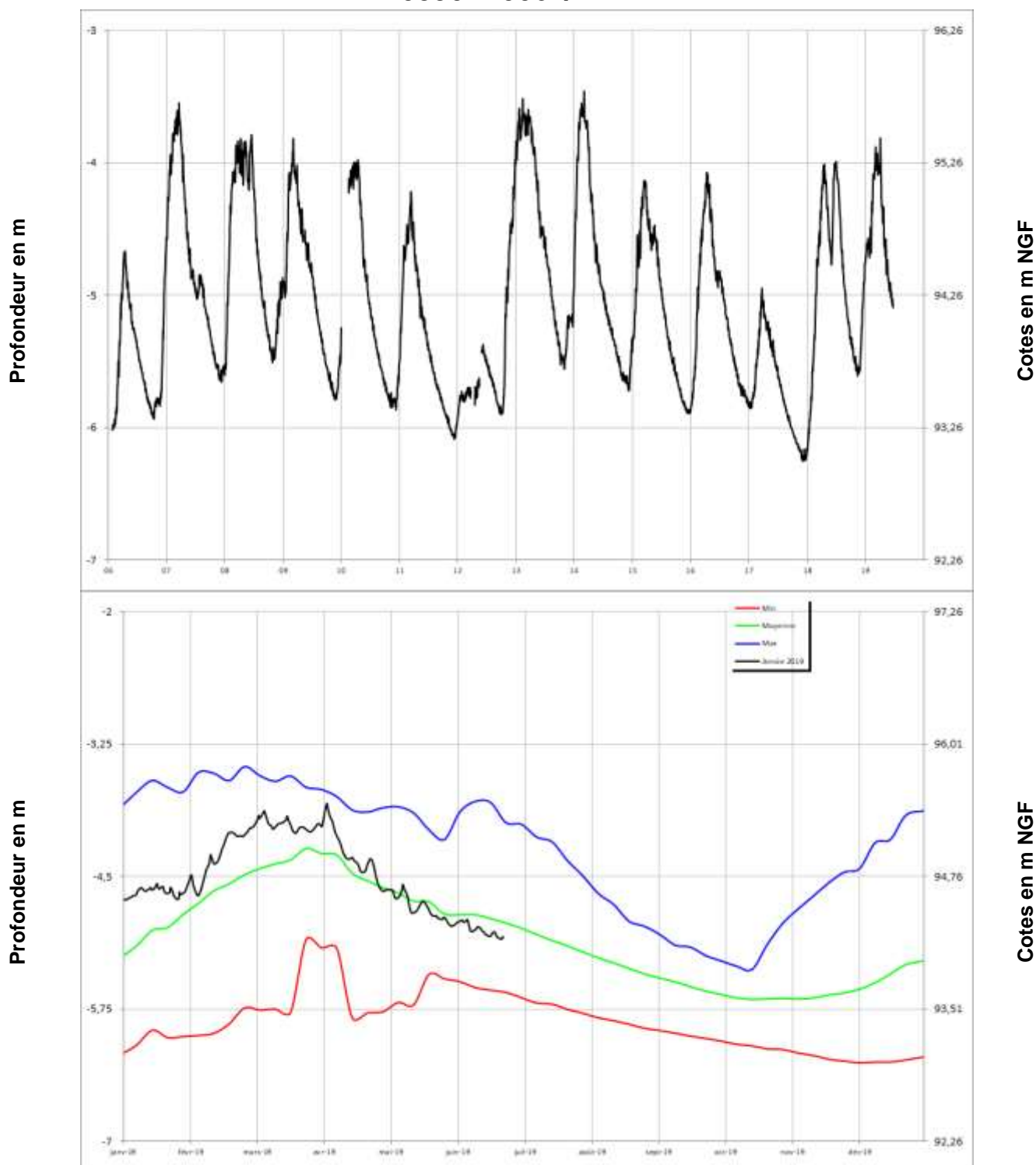
A début juillet, les niveaux piézométriques sont en baisse et majoritairement proches mais inférieurs aux niveaux moyens calculés (période 2004-2018).

Chroniques piézométriques au 1^{er} juillet 2019

L'ensemble des données de suivi est consultable et téléchargeable sur : www.adess.eaufrance.fr.

Pliocène
(sables rouges)

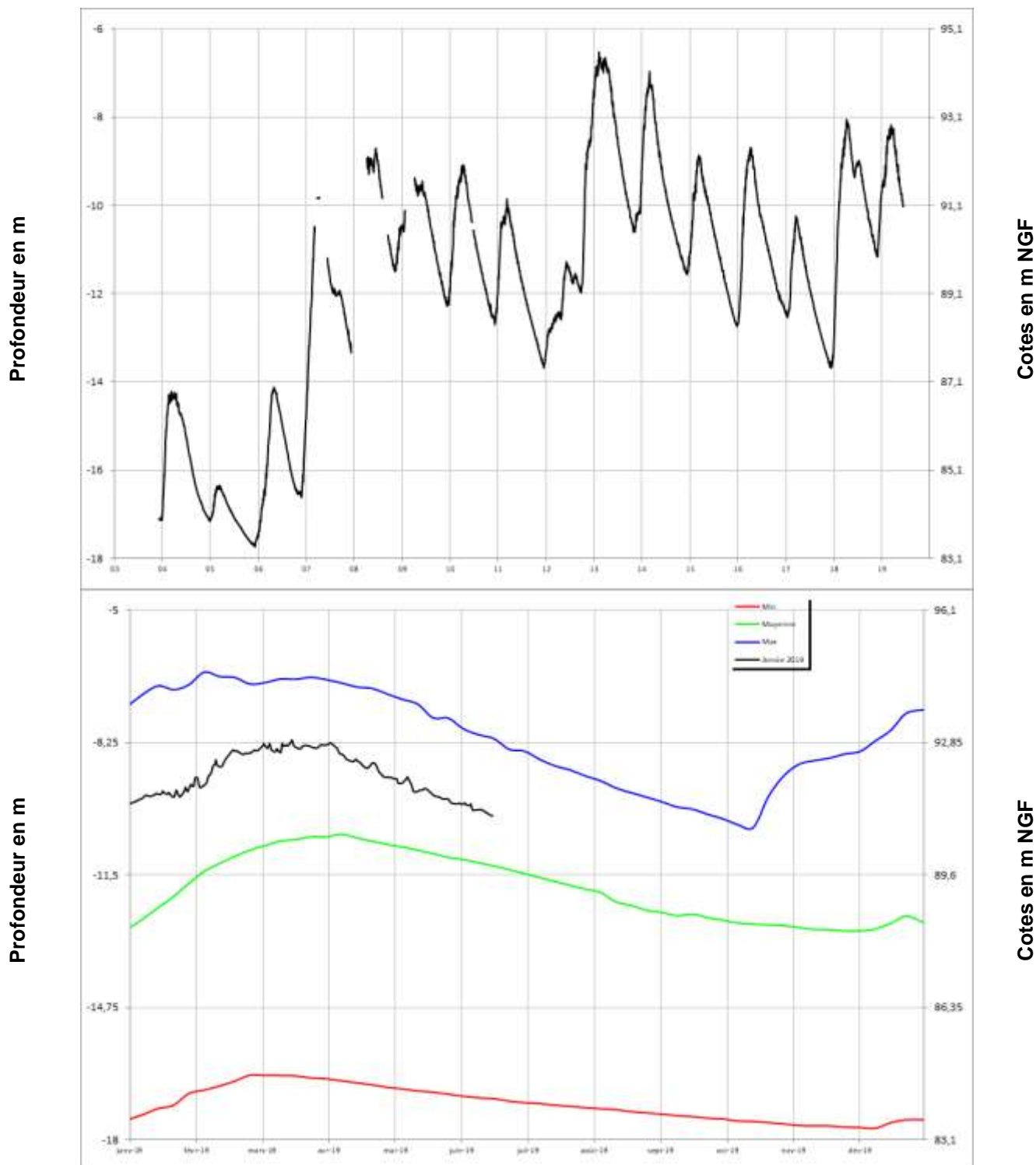
BAZOUGES
03904X0064/PZ





Socle

LAVAL 03554X0029/PZ5

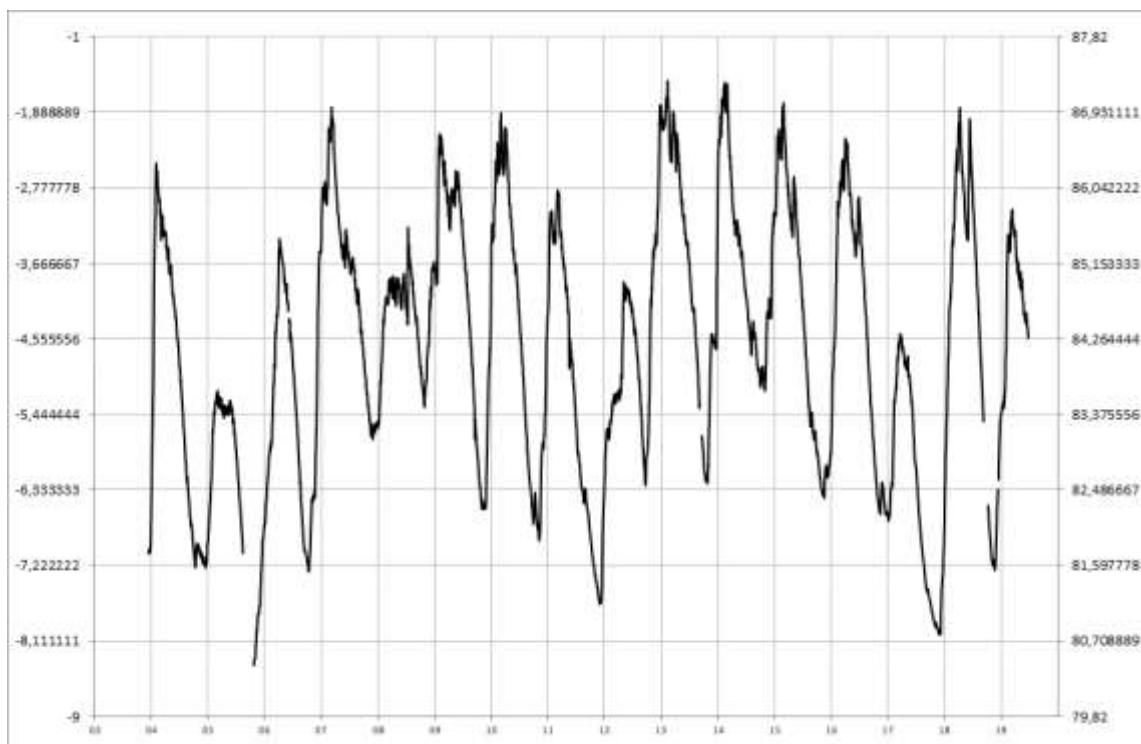




Socle

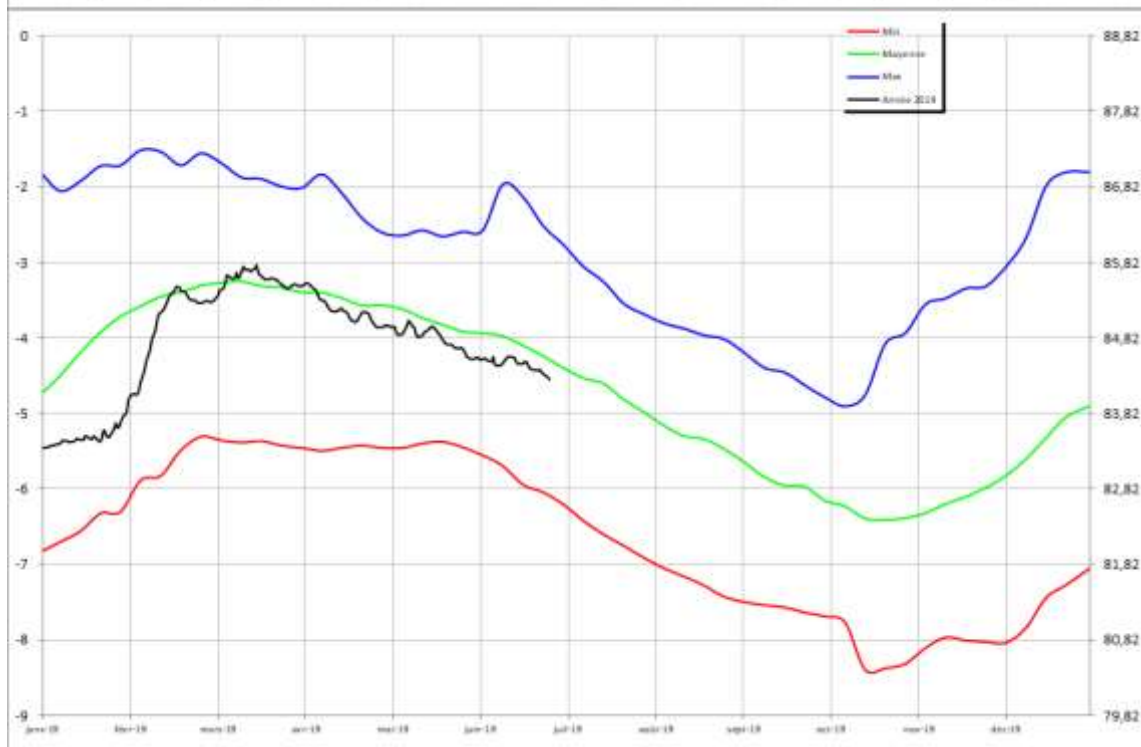
BALLOTS 03555X6010/PZ1

Profondeur en m



Cotes en m NGF

Profondeur en m



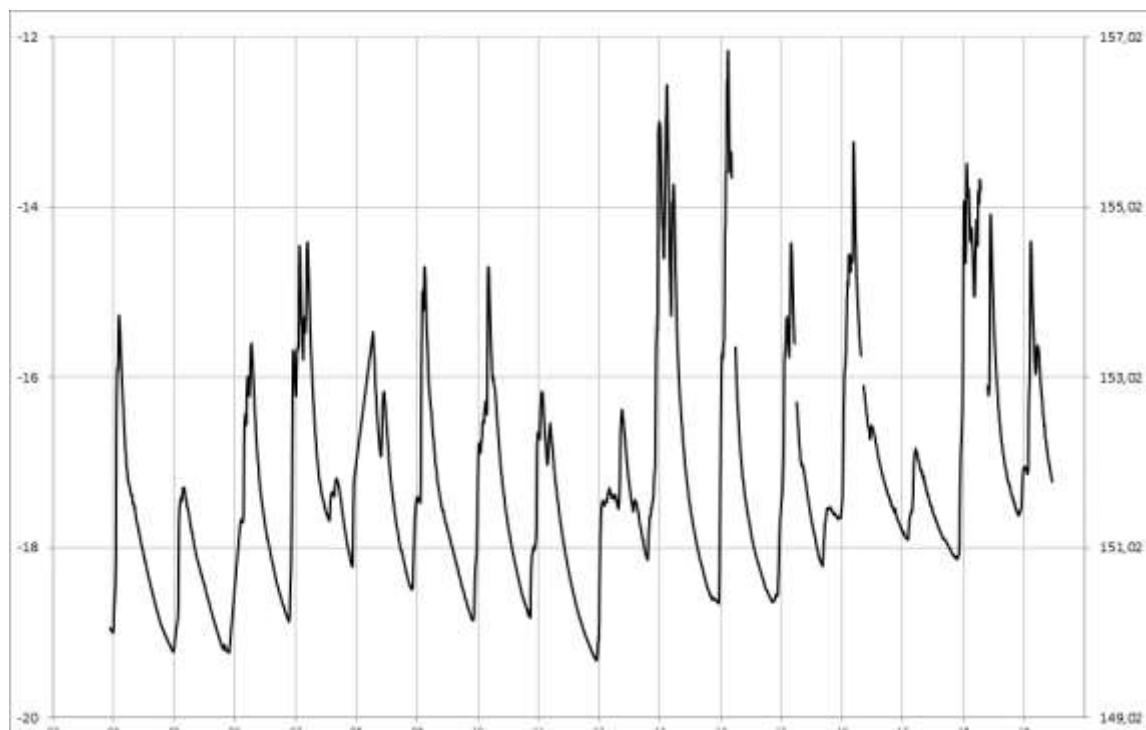
Cotes en m NGF



Socle

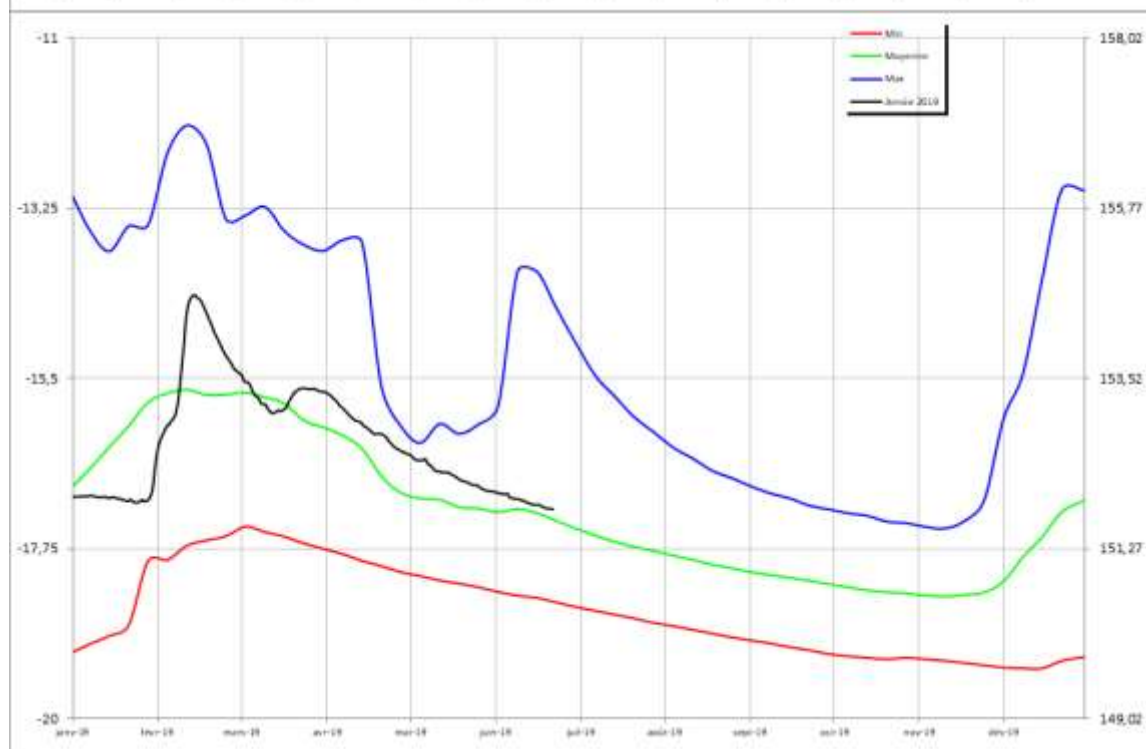
ERNEE **02846X6018/PZ3**

Profondeur en m



Cotes en m NGF

Profondeur en m

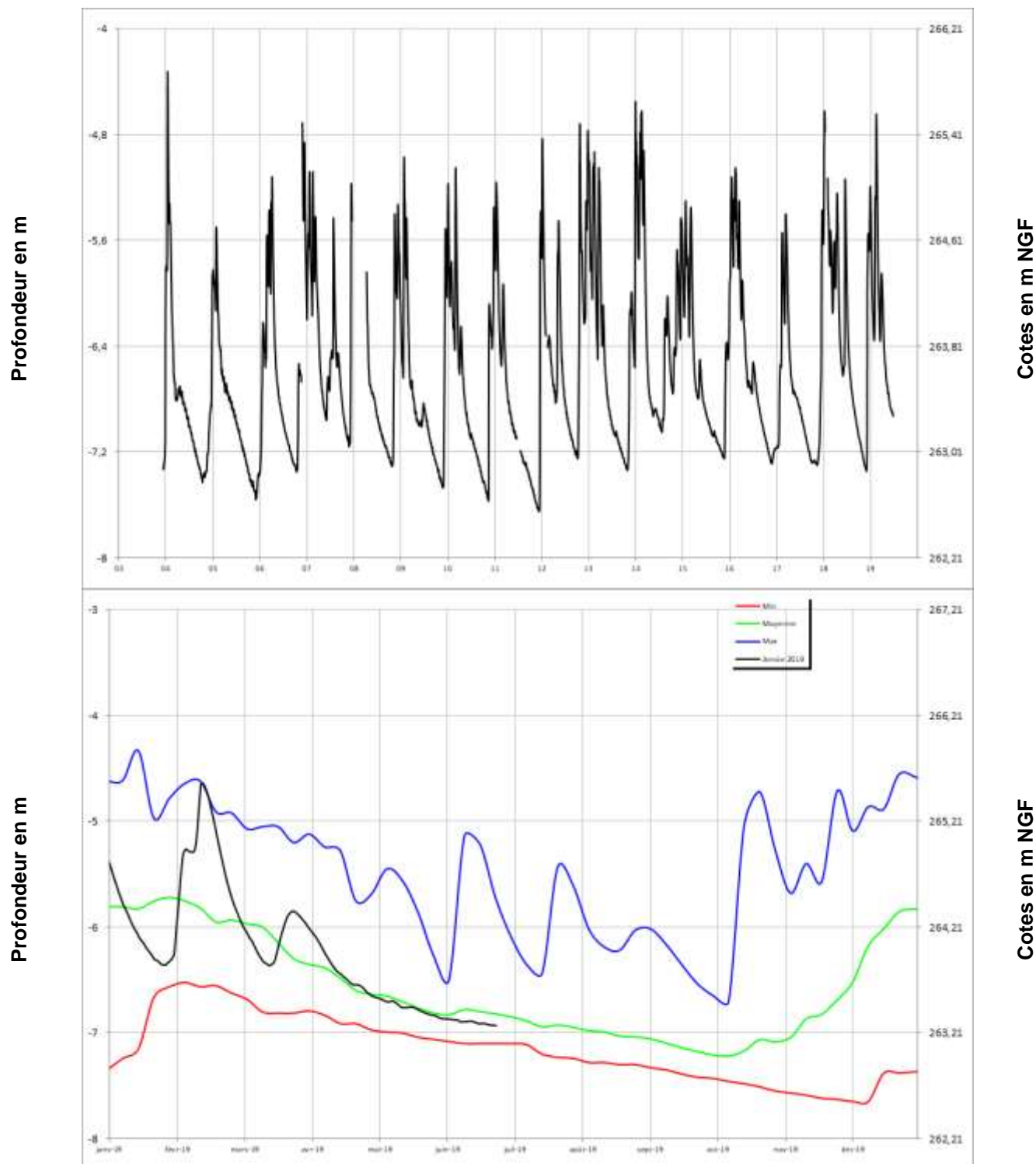


Cotes en m NGF



Socle

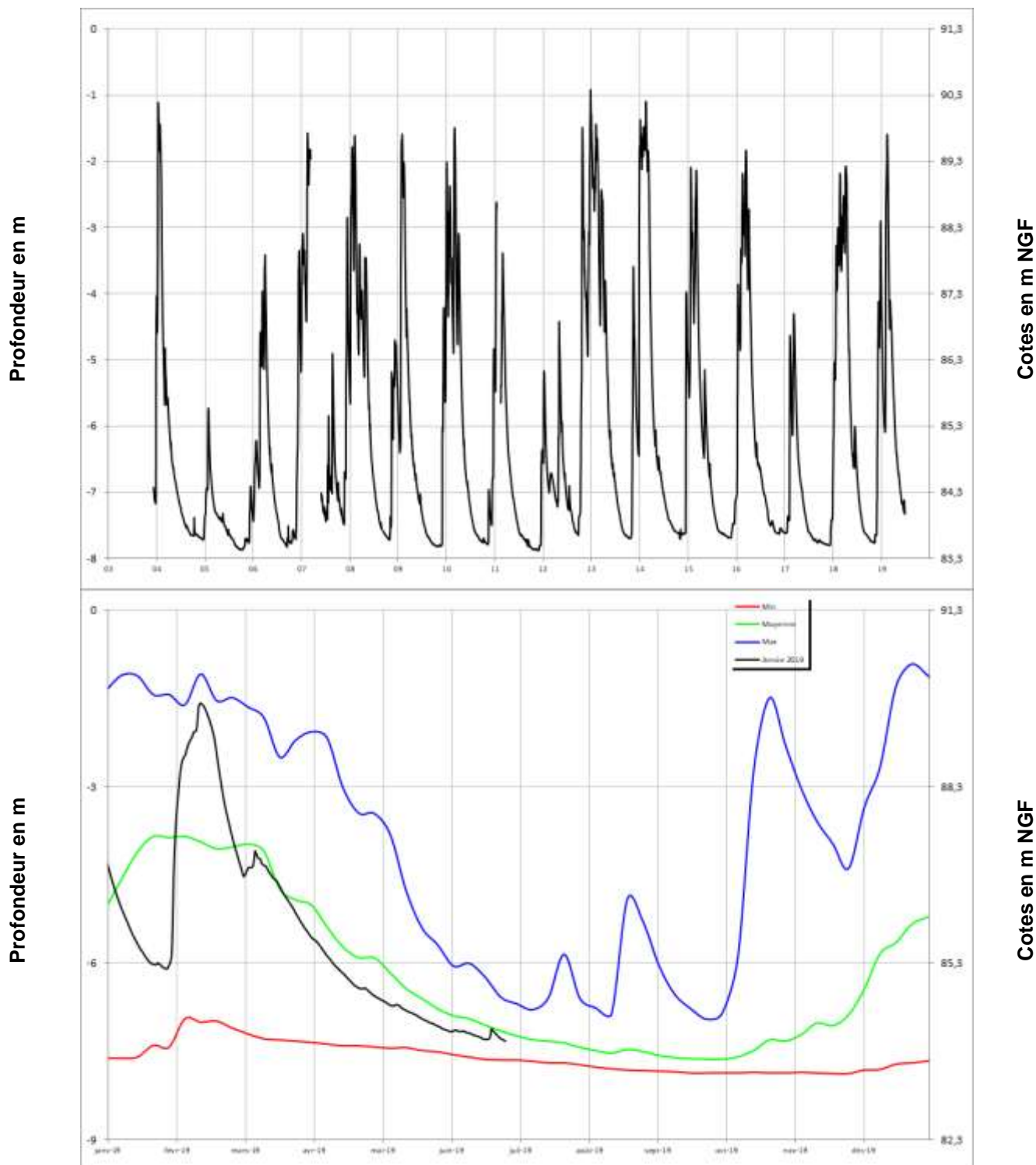
LE HORPS 02854X0024/PZ6





Socle

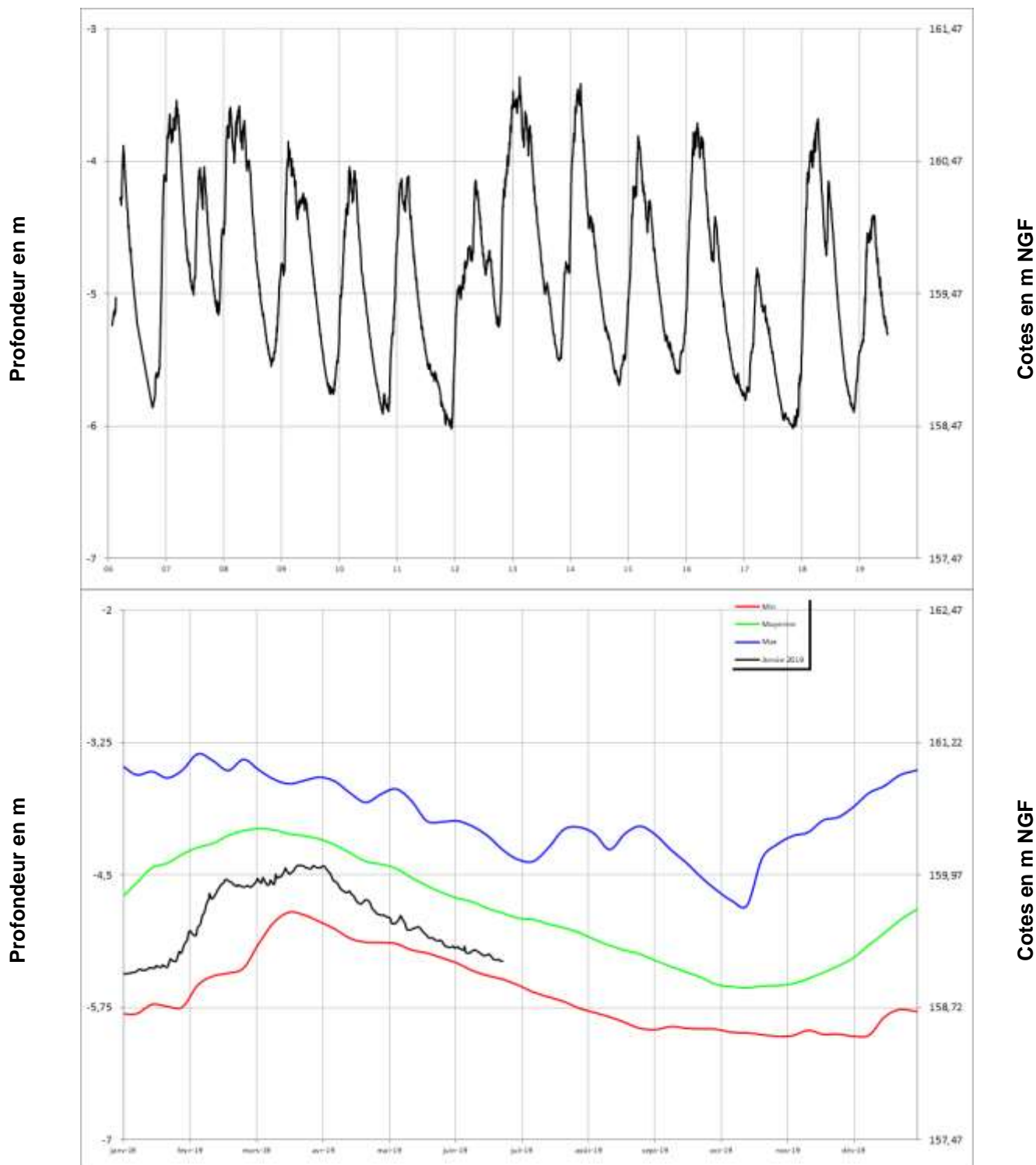
GREZ EN BOUERE 03567X0041/PZ4





Socle

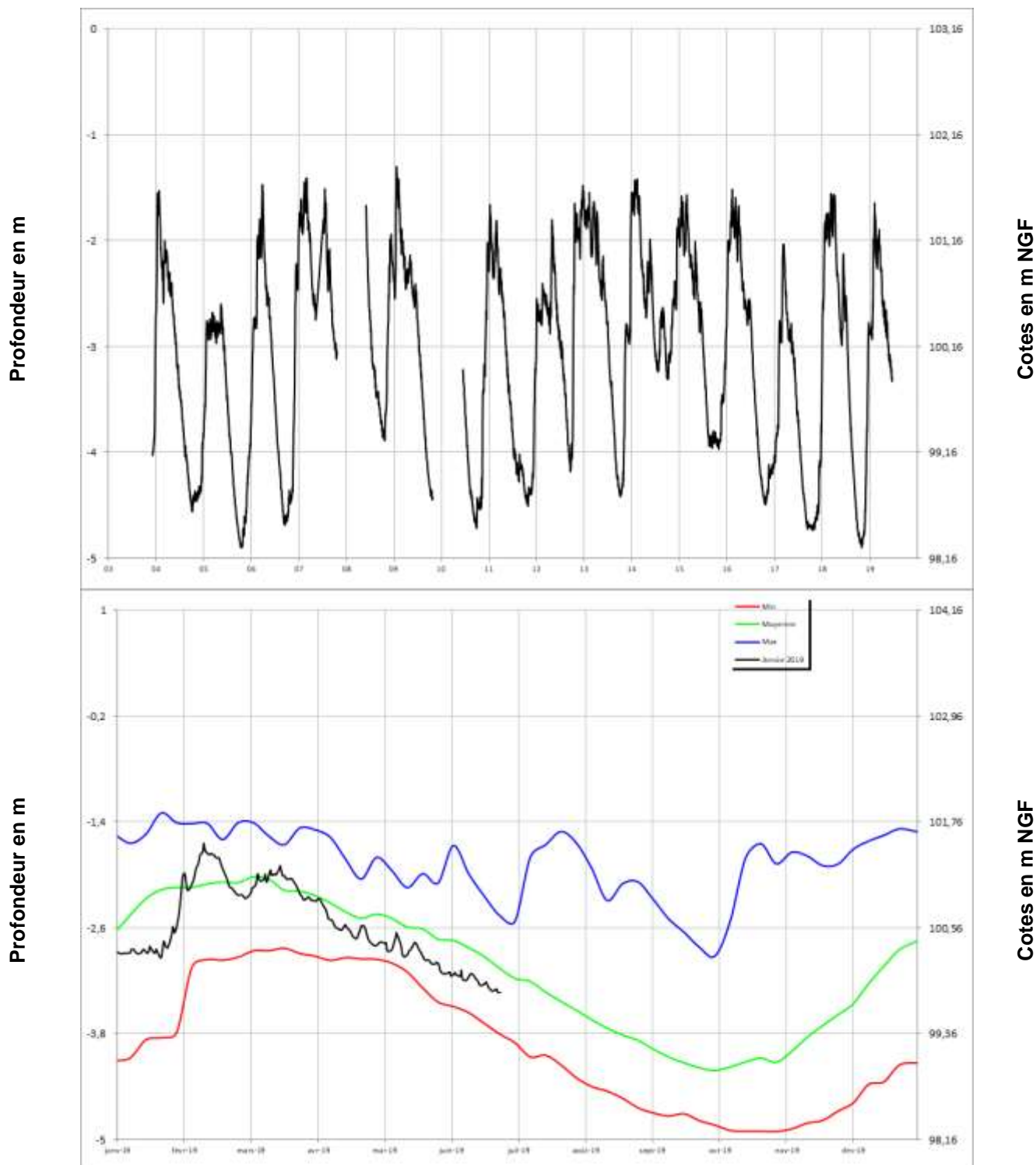
LA GRAVELLE 03195X0513/PZ





Calcaires
cambriens

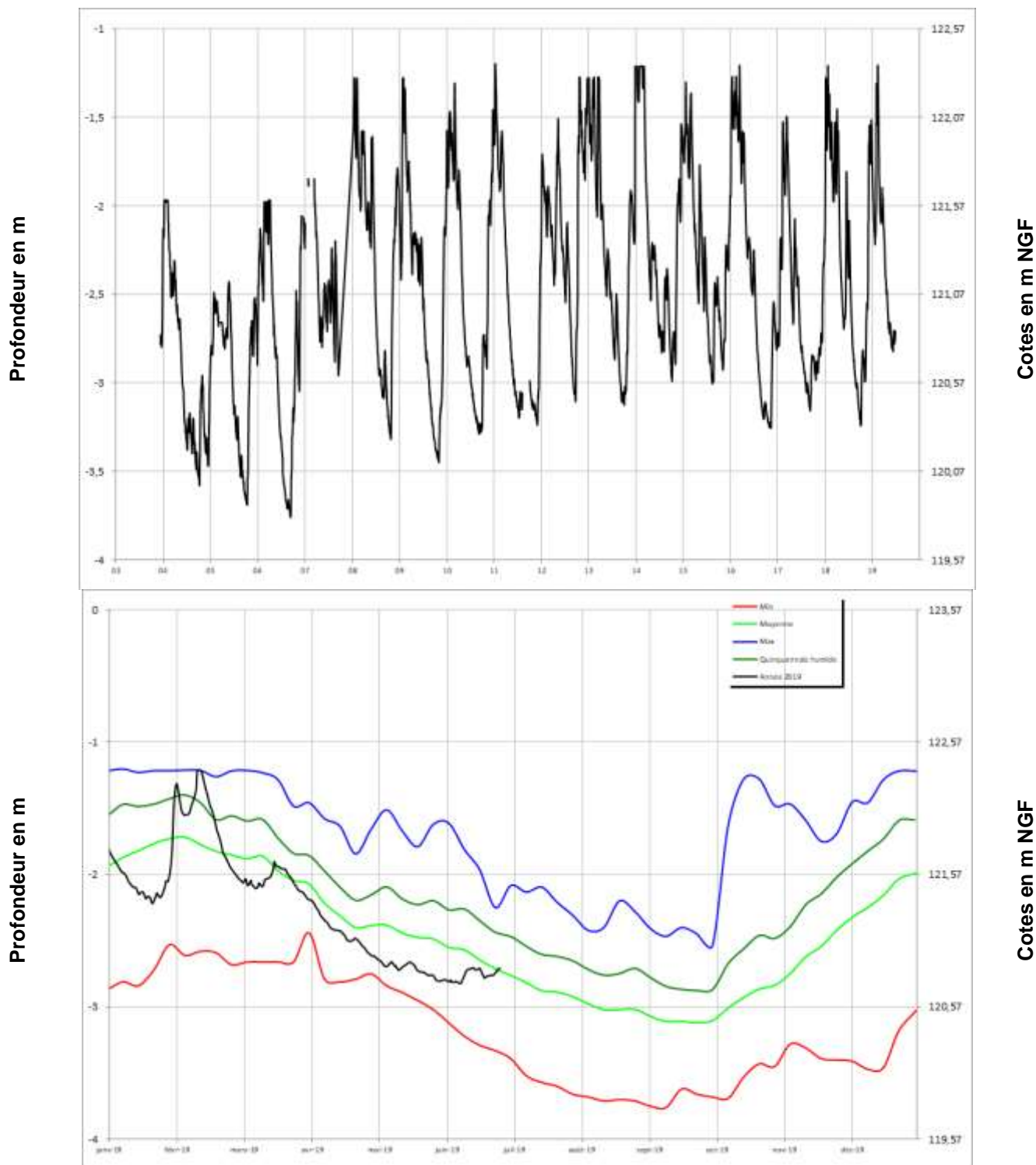
SAINT CHRISTOPHE DU LUAT 03207X0603/PZ7





Socle

COMMER 03201X6016/PZ2

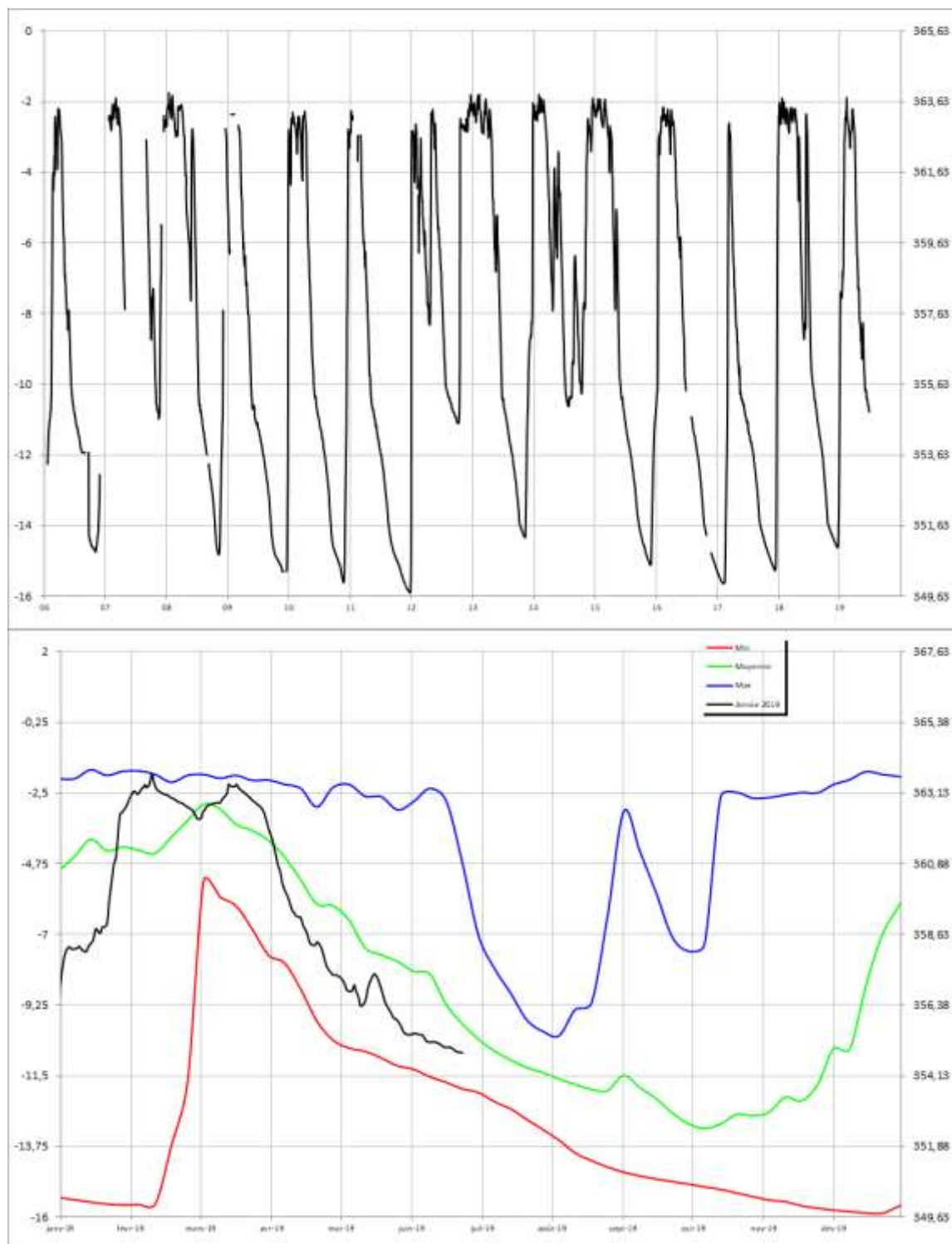




Grès armoricains

PRE EN PAIL
02507X0615

Profondeur en m



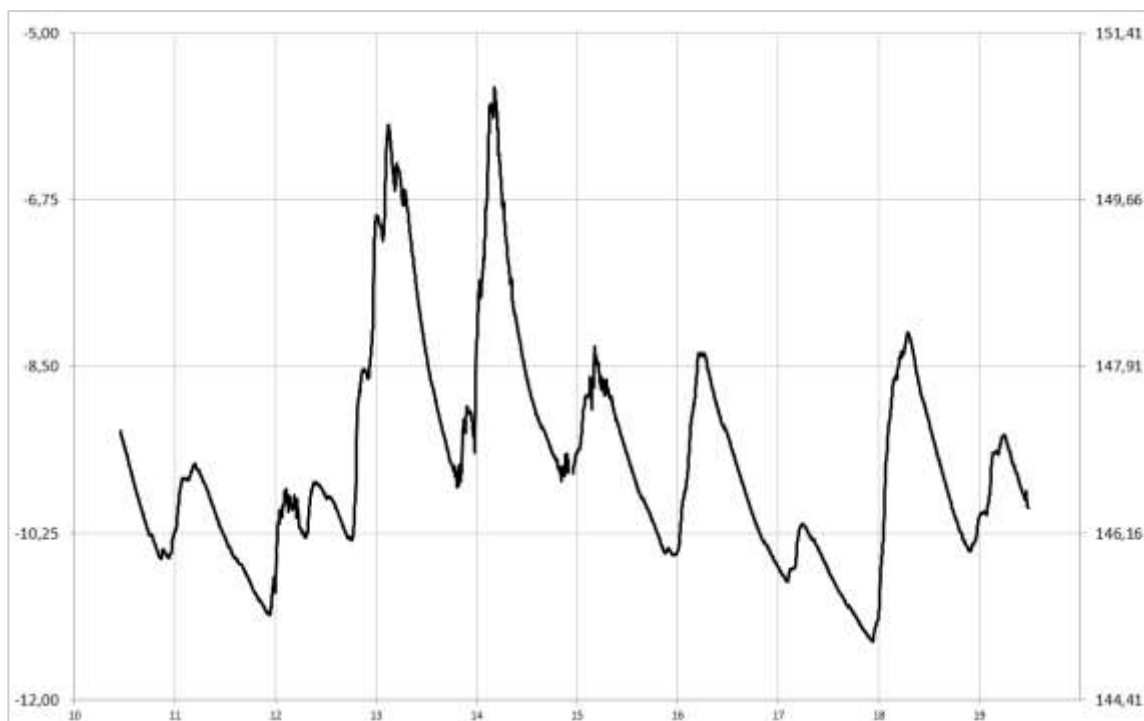


Calcaires cambriens

SAINT PIERRE SUR ORTHE

03212X0021/P

Profondeur en m



Cotes en m NGF

Profondeur en m



Cotes en m NGF

SAINT PIERRE SUR ERVE
03564X0063/PZ

