

Département : Mayenne (53)

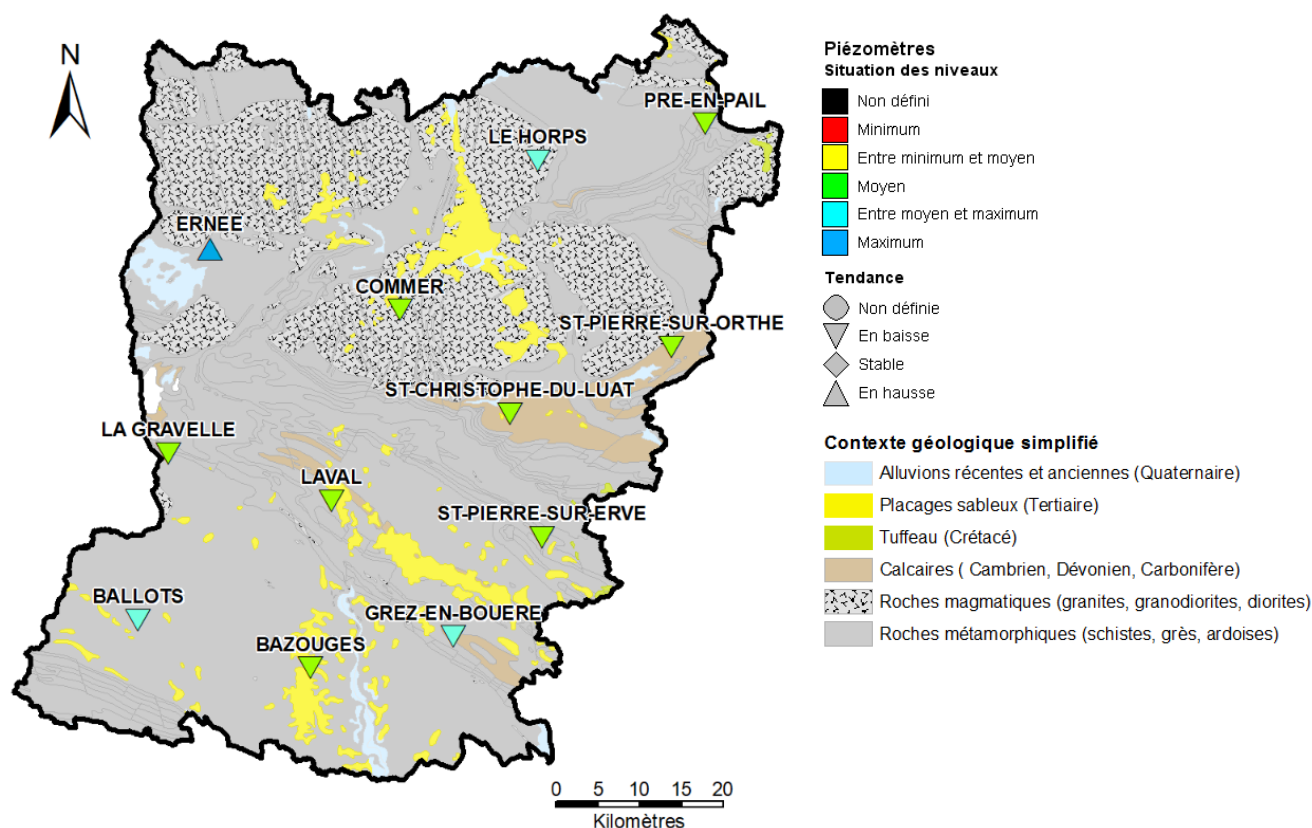
Date : 1^{er} juin 2018

Le BRGM – Service Géologique Régional des Pays de la Loire – gère depuis 2003 le réseau de suivi piézométrique patrimonial du département de la Mayenne.

Les 12 ouvrages de suivi constituant ce réseau sont répartis comme suit : 5 sont implantés dans des schistes, 1 dans des grès armoricains, 1 dans du granite et les 4 autres dans des calcaires du Cambrien et du Dévonien. Le piézomètre restant suit la nappe des sables rouges du Pliocène (placage important à l'Ouest de Château-Gontier).

Les données issues de ce réseau sont par ailleurs mises à disposition et téléchargeables sur le site internet public www.adès.eaufrance.fr. ADES est la banque nationale d'Accès aux Données sur les Eaux Souterraines.

Situation piézométrique au 1^{er} juin 2018



En mai, la période saisonnière de vidange des nappes amorcée fin avril s'est affirmée et poursuivie. A part à Ernée, les niveaux piézométriques observés en Mayenne ont été en baisse régulière pendant tout le mois.

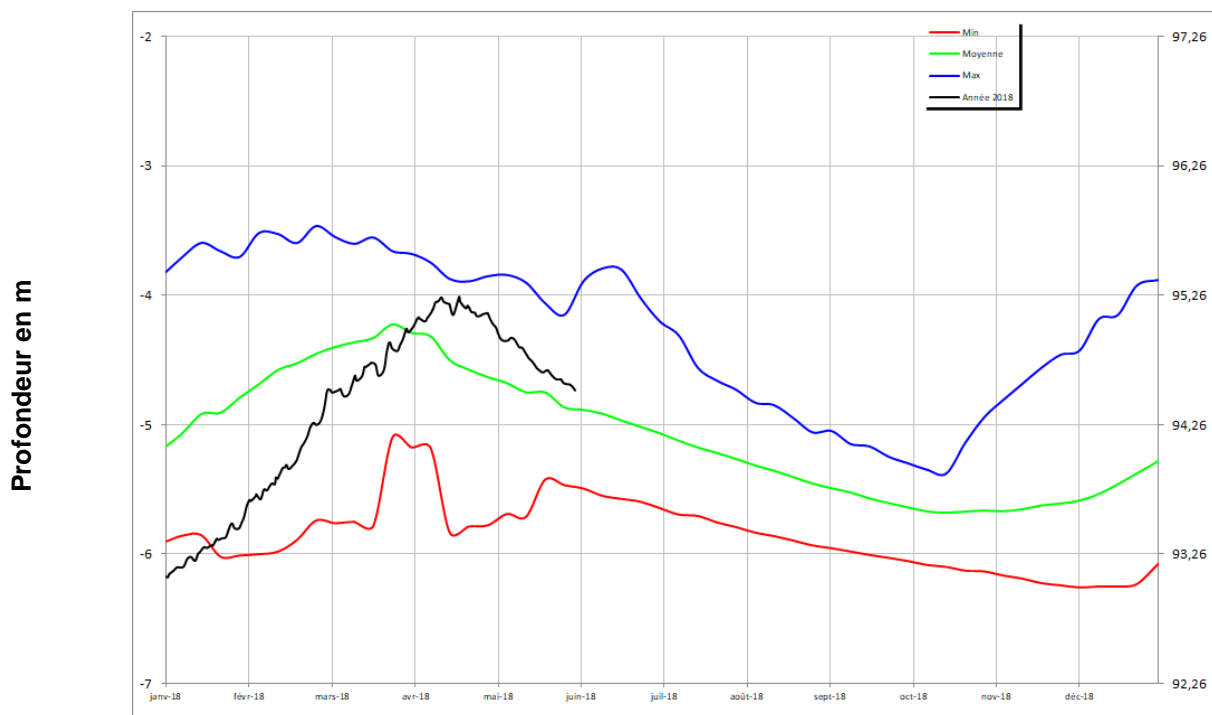
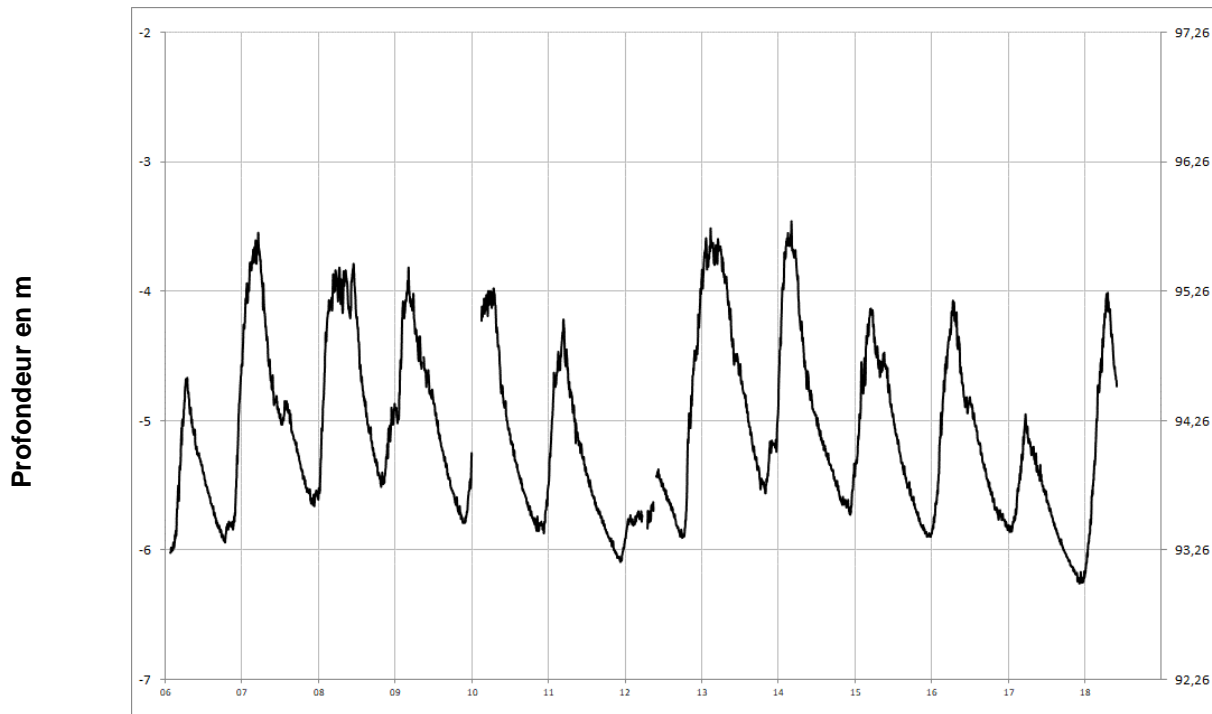
A début juin, la période de vidange des nappes est en cours. Les niveaux piézométriques sont en baisse et sont équivalents ou supérieurs aux niveaux moyens calculés (période 2004-2017).

Chroniques piézométriques au 1^{er} juin 2018

L'ensemble des données de suivi est consultable et téléchargeable sur : www.ades.eaufrance.fr.

Pliocène
(sables rouges)

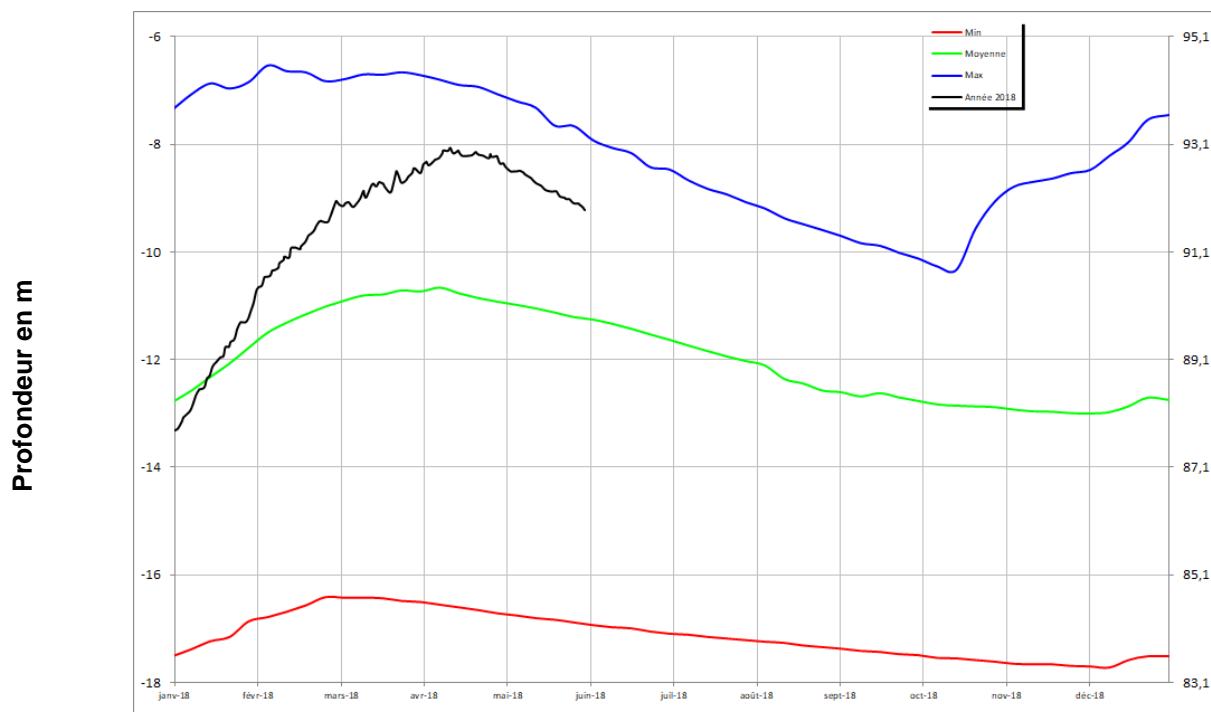
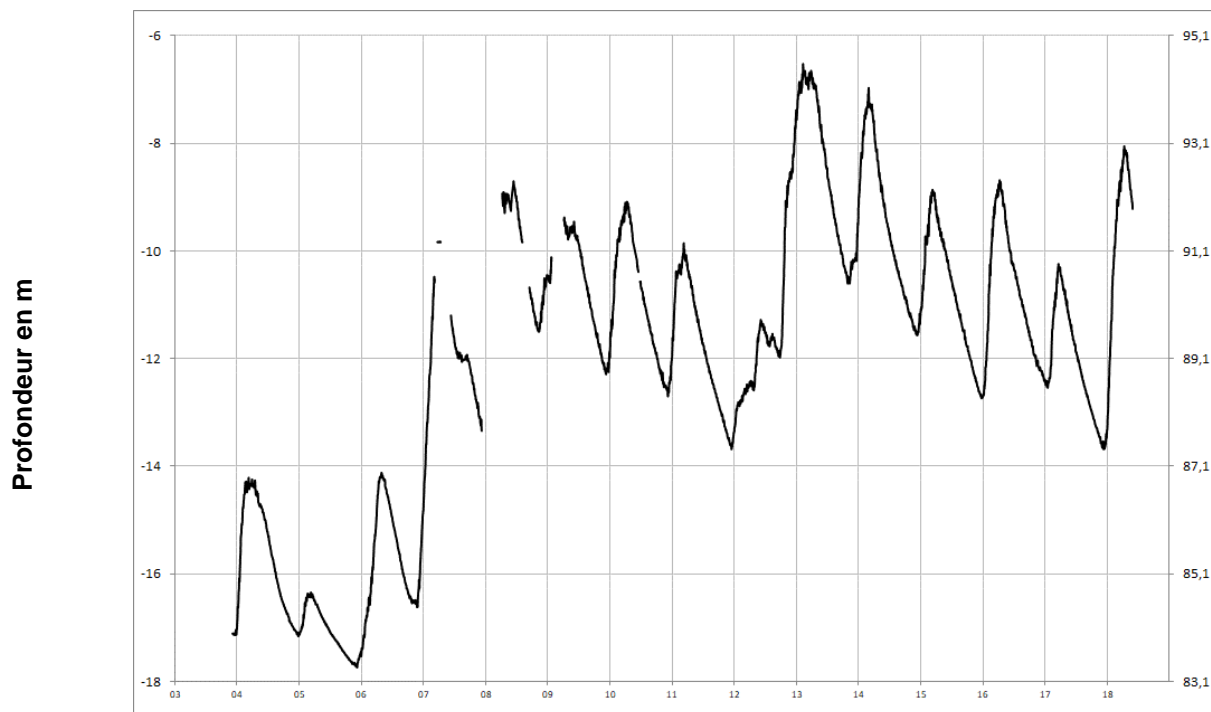
BAZOUGES
03904X0064/PZ





Socle

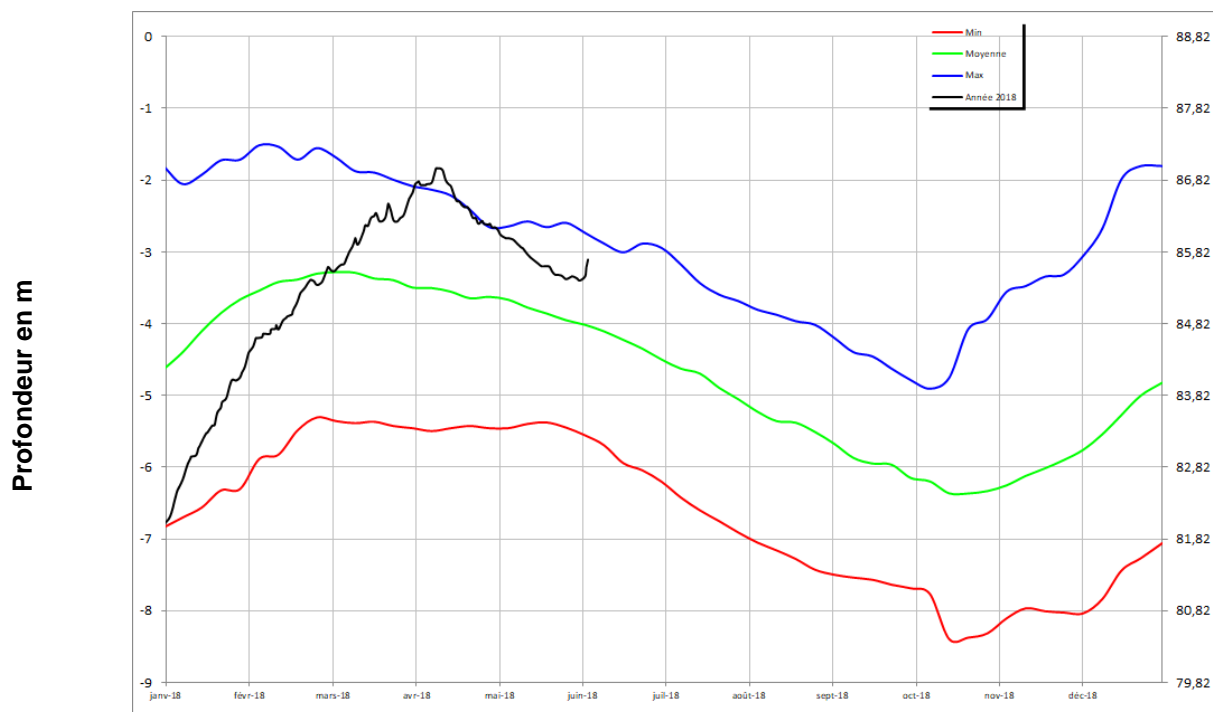
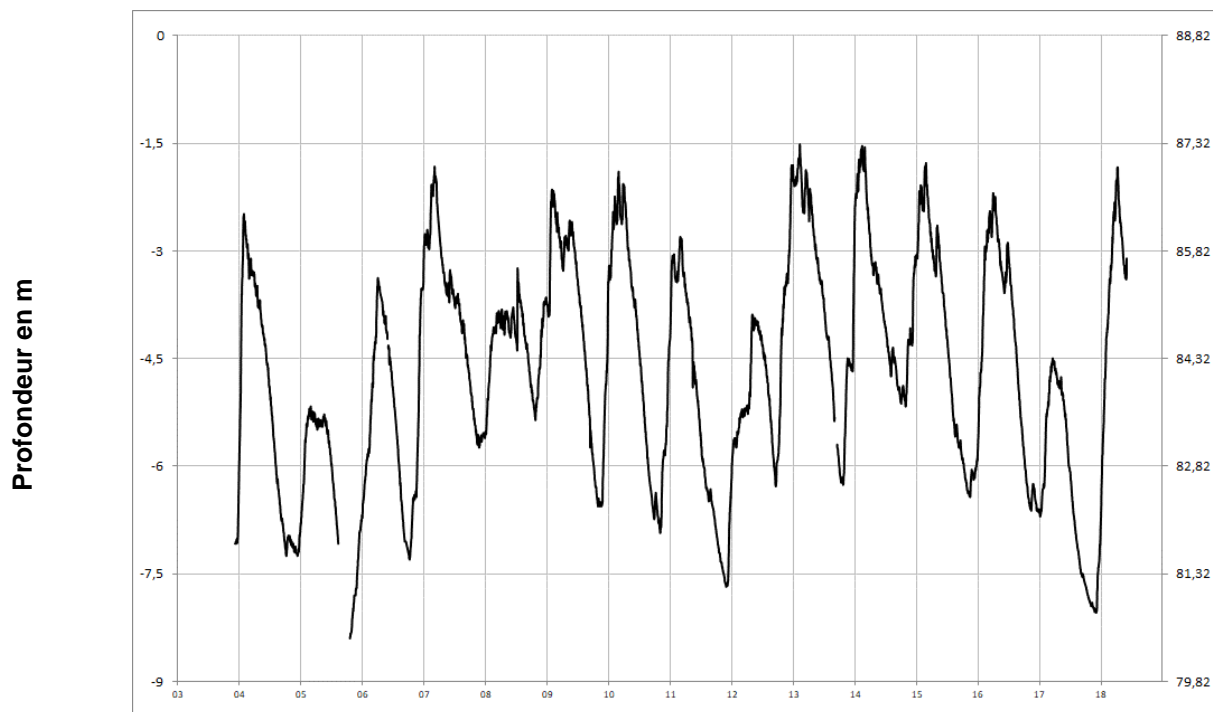
LAVAL 03554X0029/PZ5





Socle

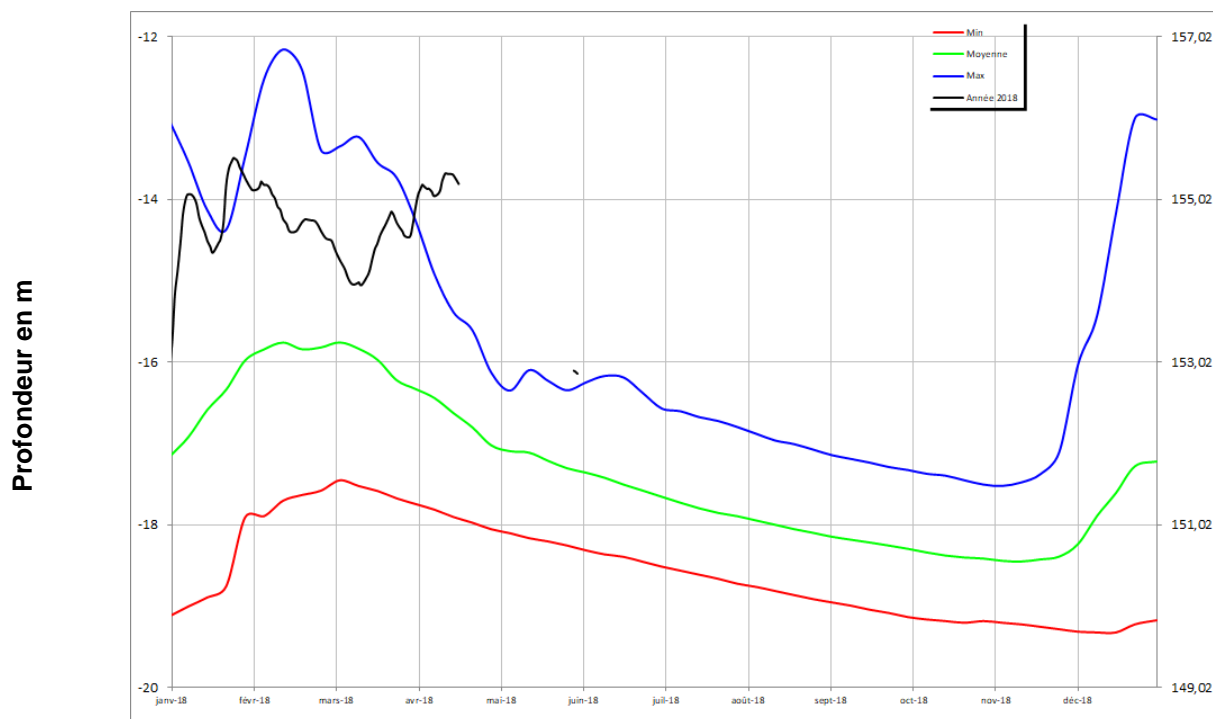
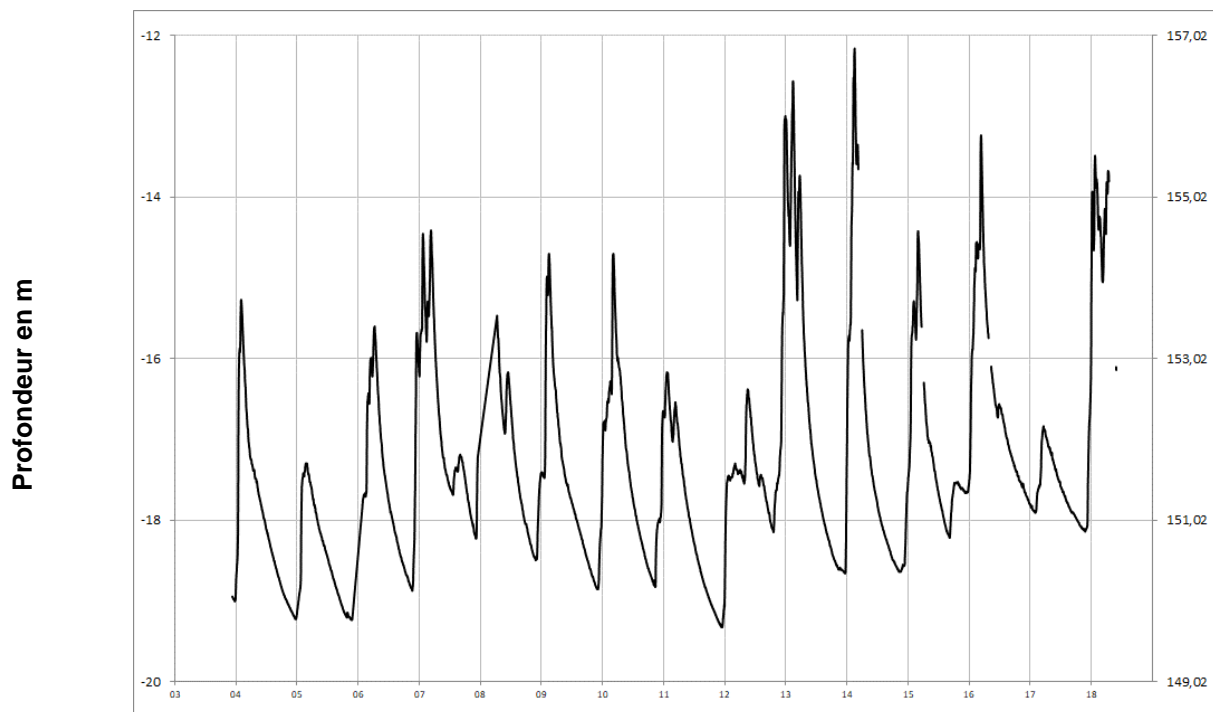
BALLOTS 03555X6010/PZ1





Socle

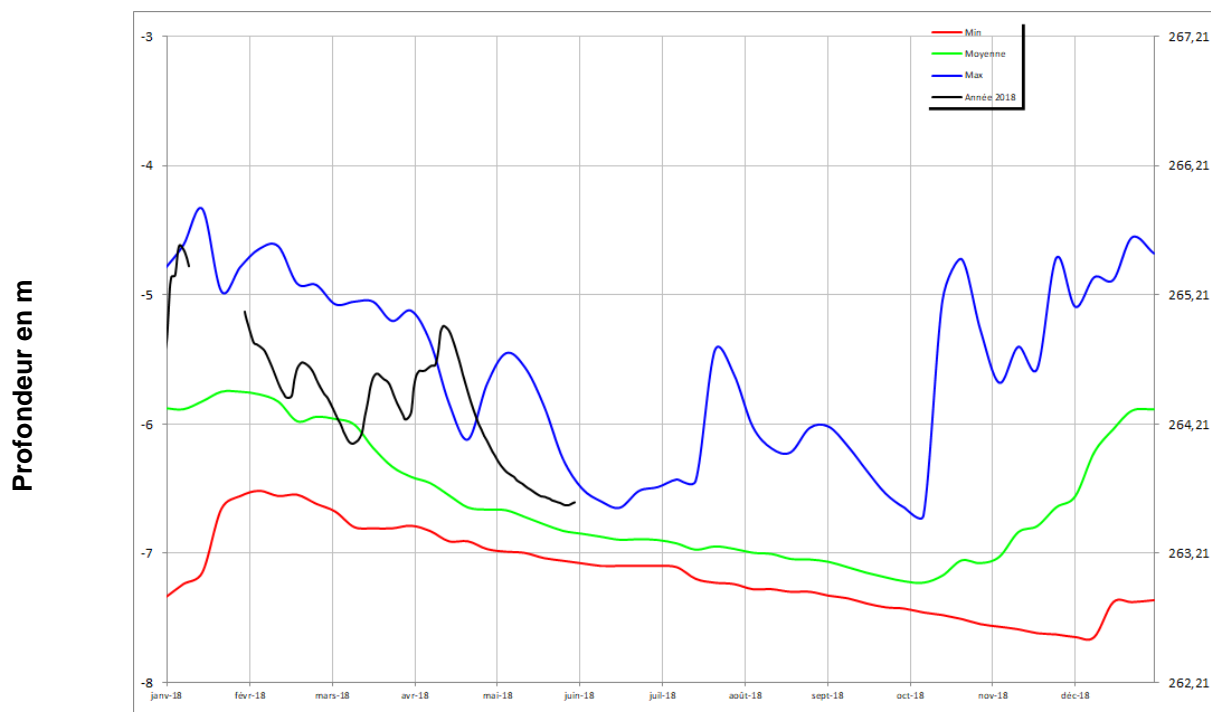
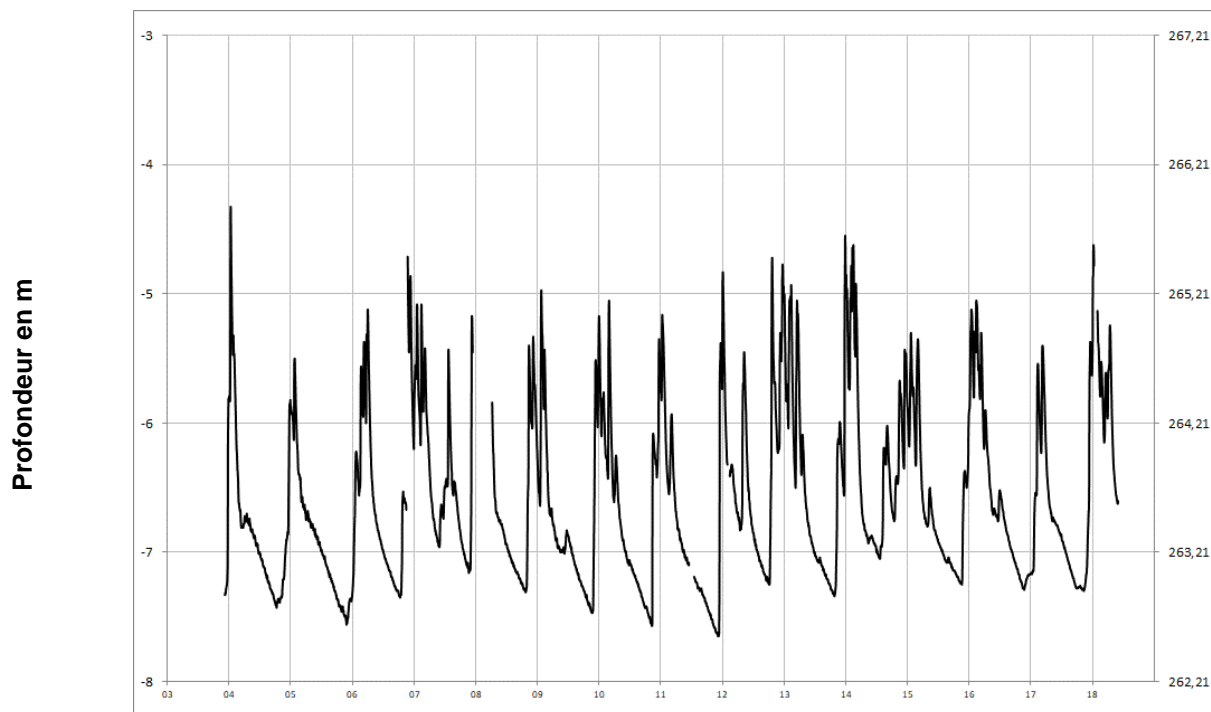
ERNEE 02846X6018/PZ3





Socle

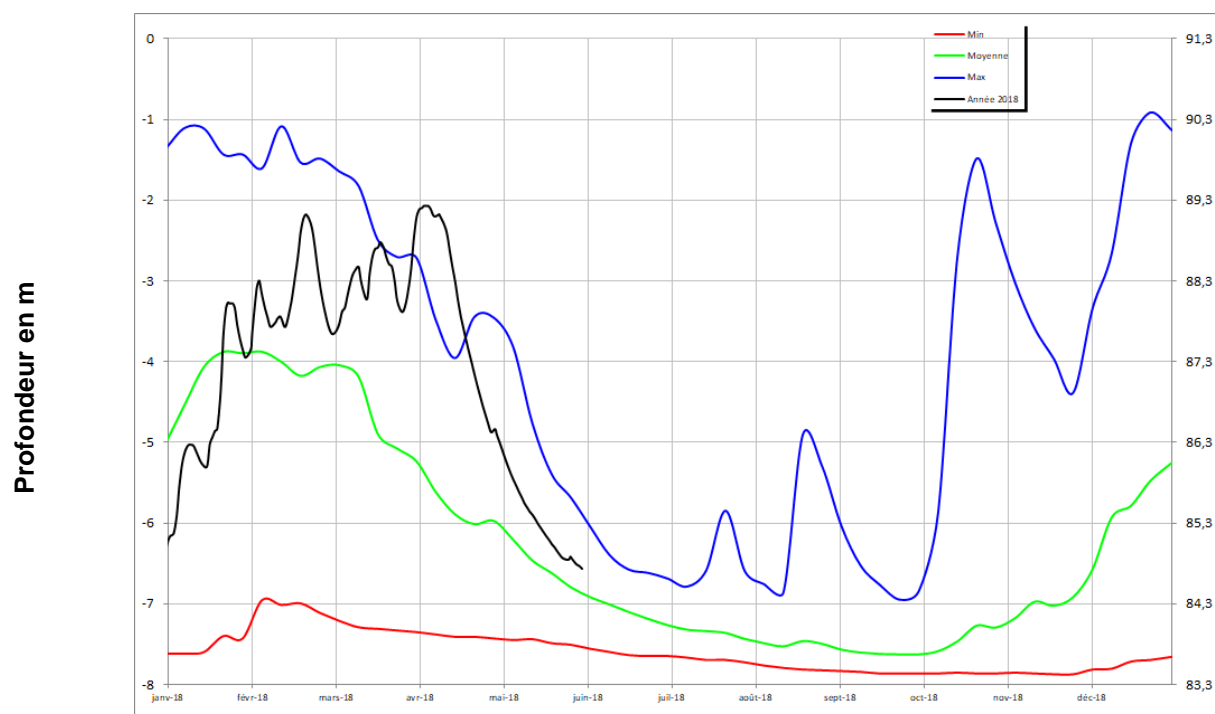
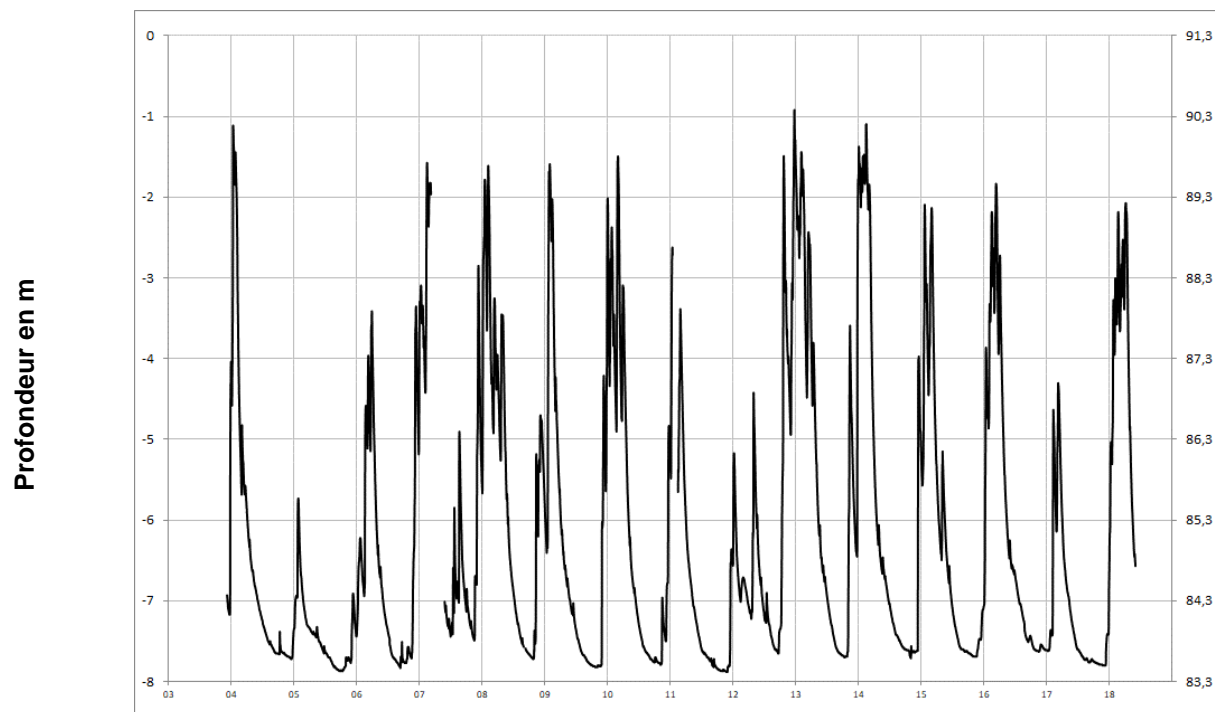
LE HORPS 02854X0024/PZ6





Socle

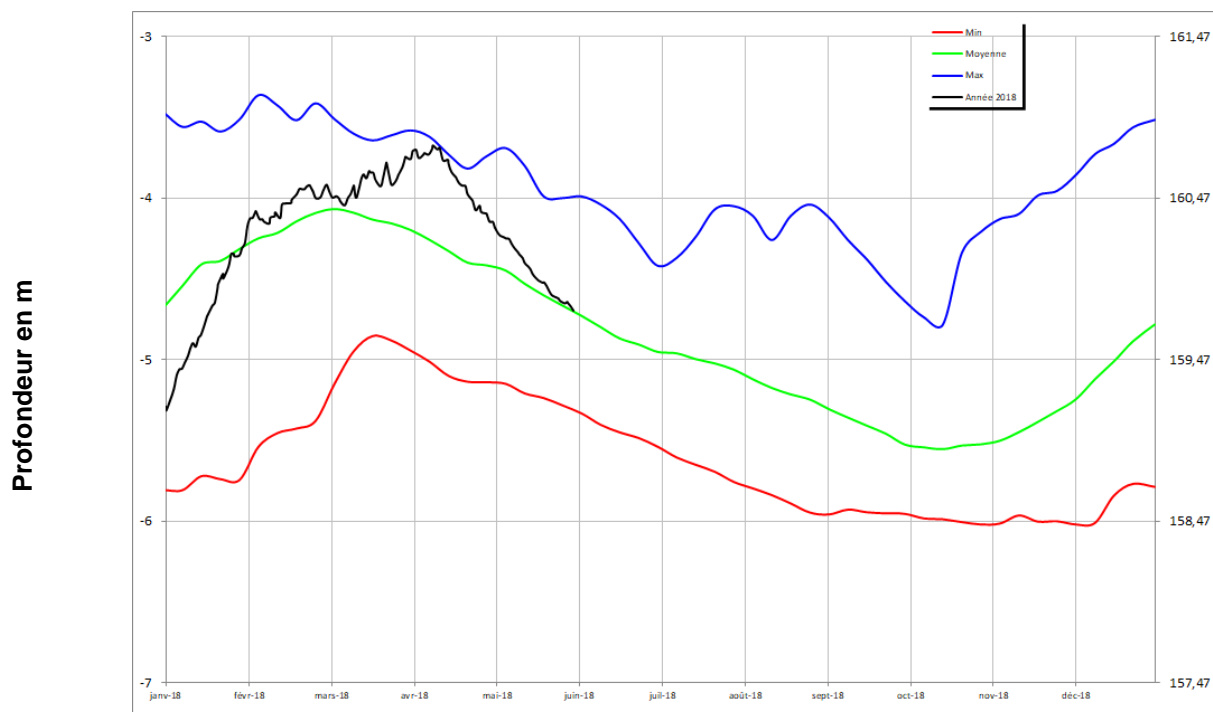
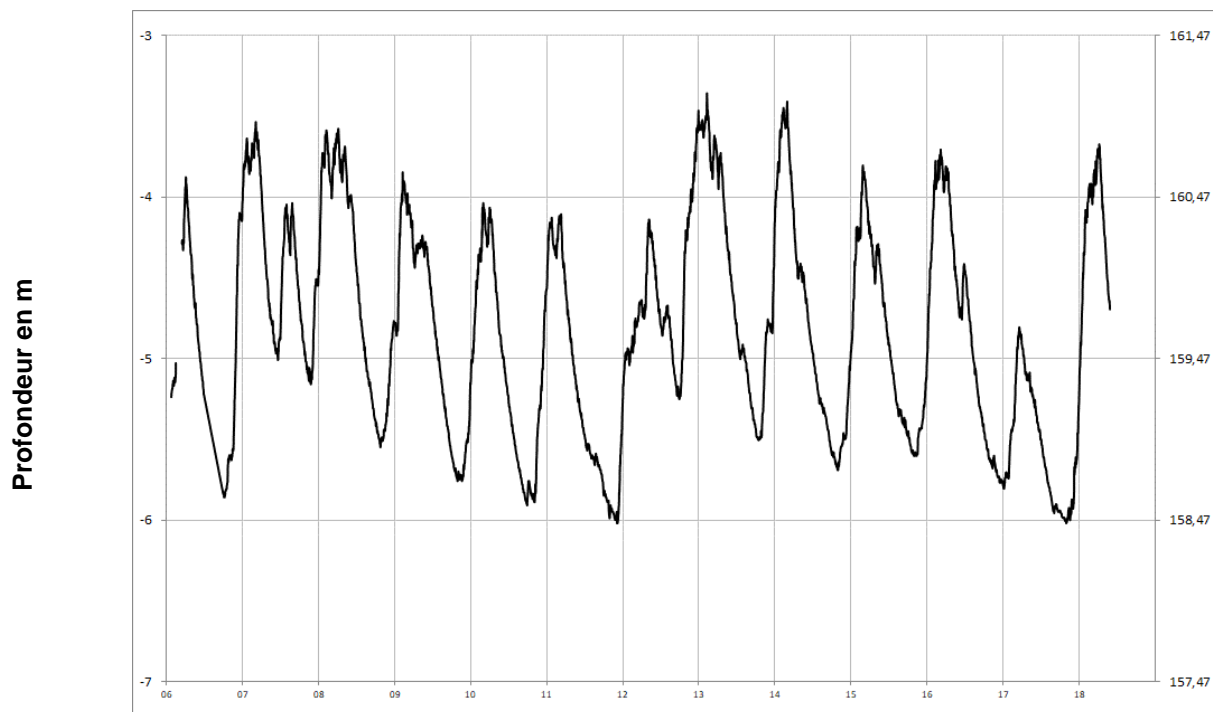
GREZ EN BOUERE 03567X0041/PZ4





Socle

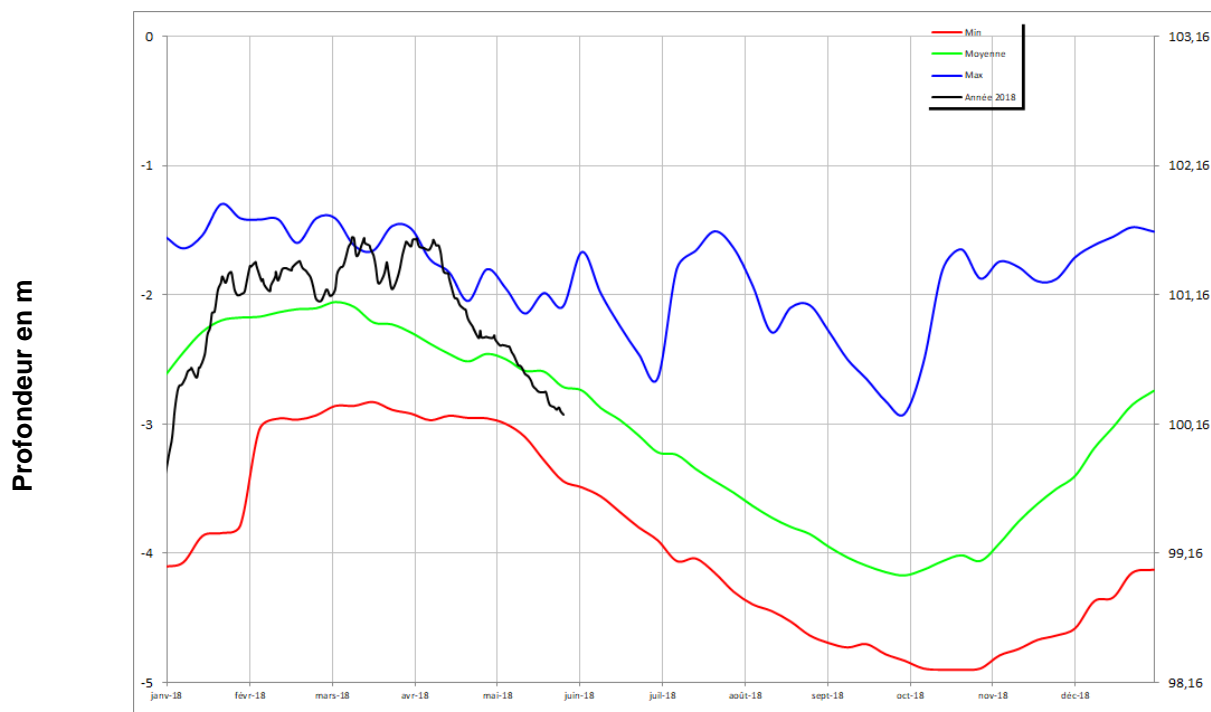
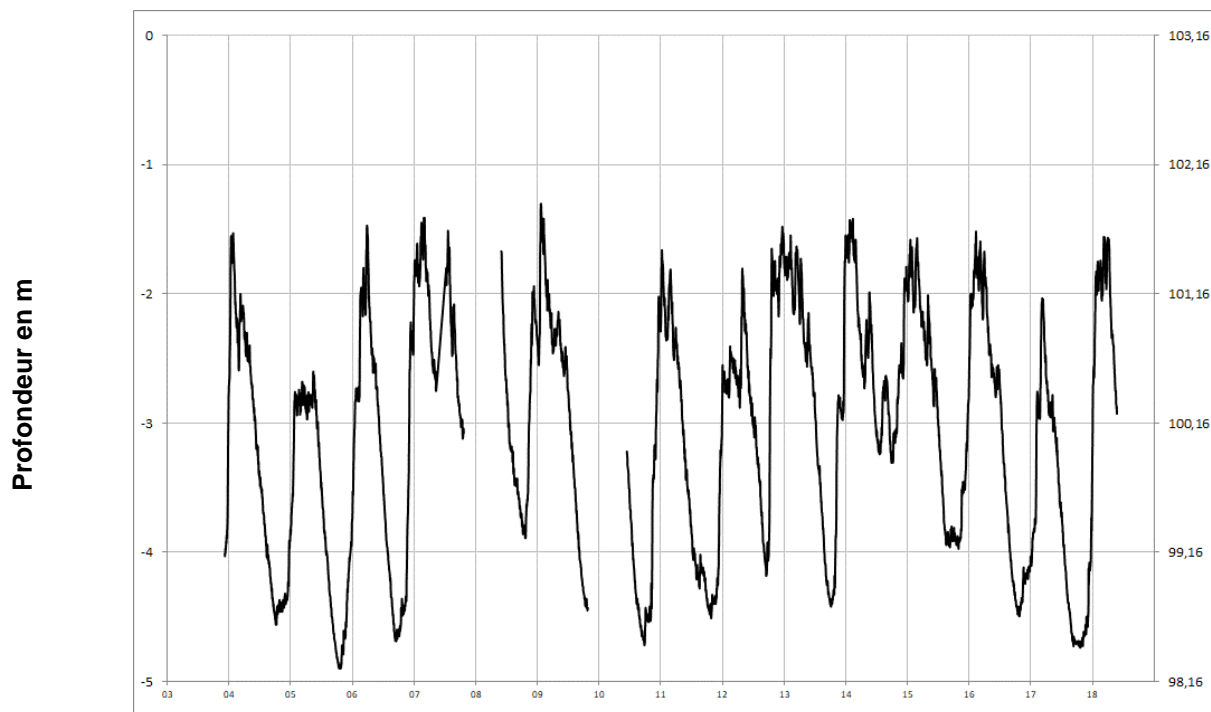
LA GRAVELLE 03195X0513/PZ





Calcaires
cambriens

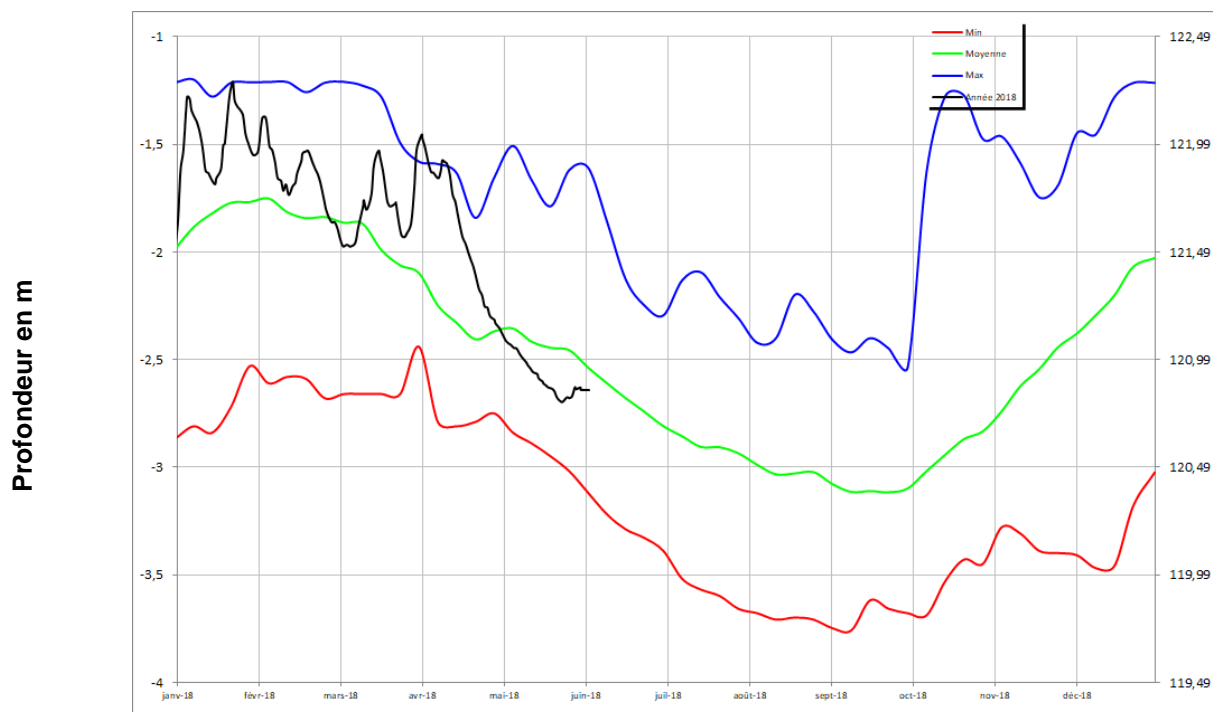
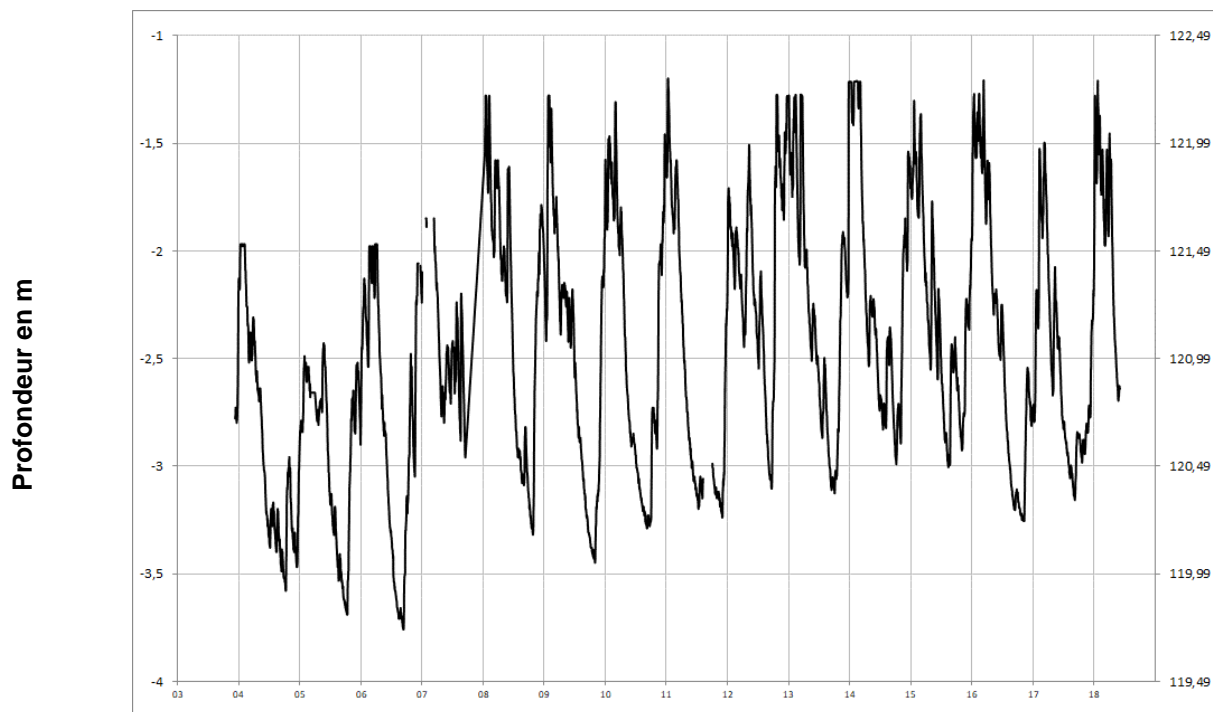
SAINT CHRISTOPHE DU LUAT 03207X0603/PZ7





Socle

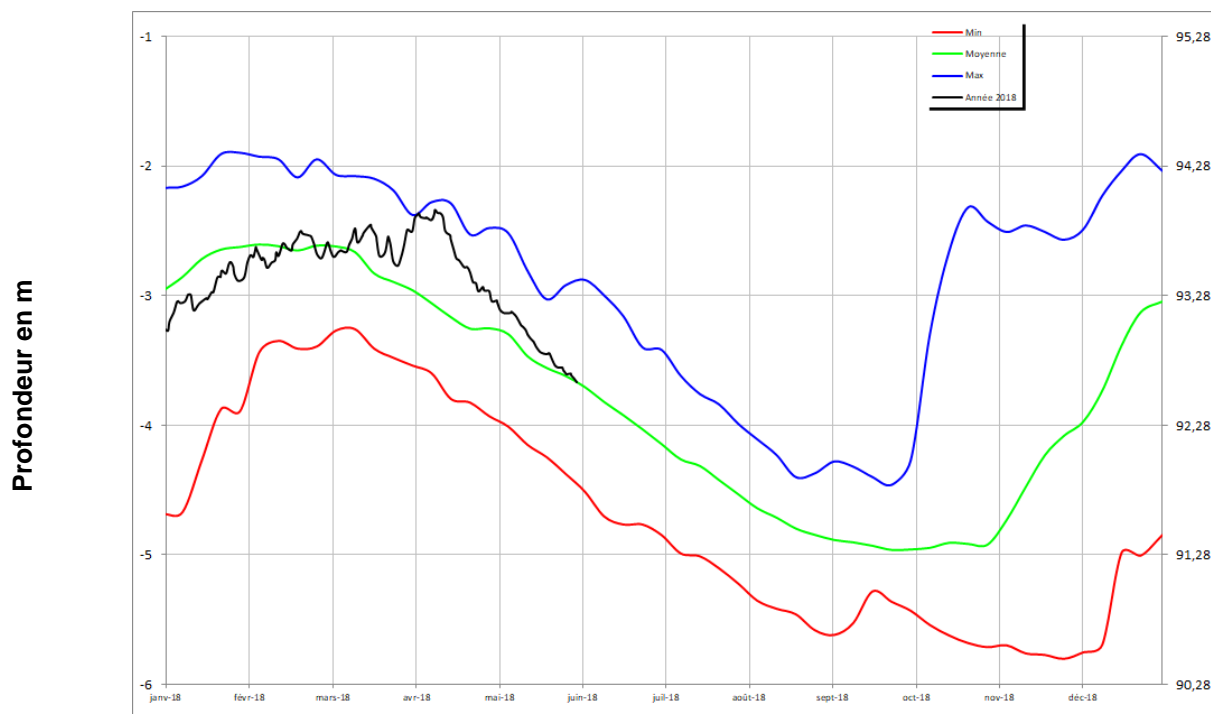
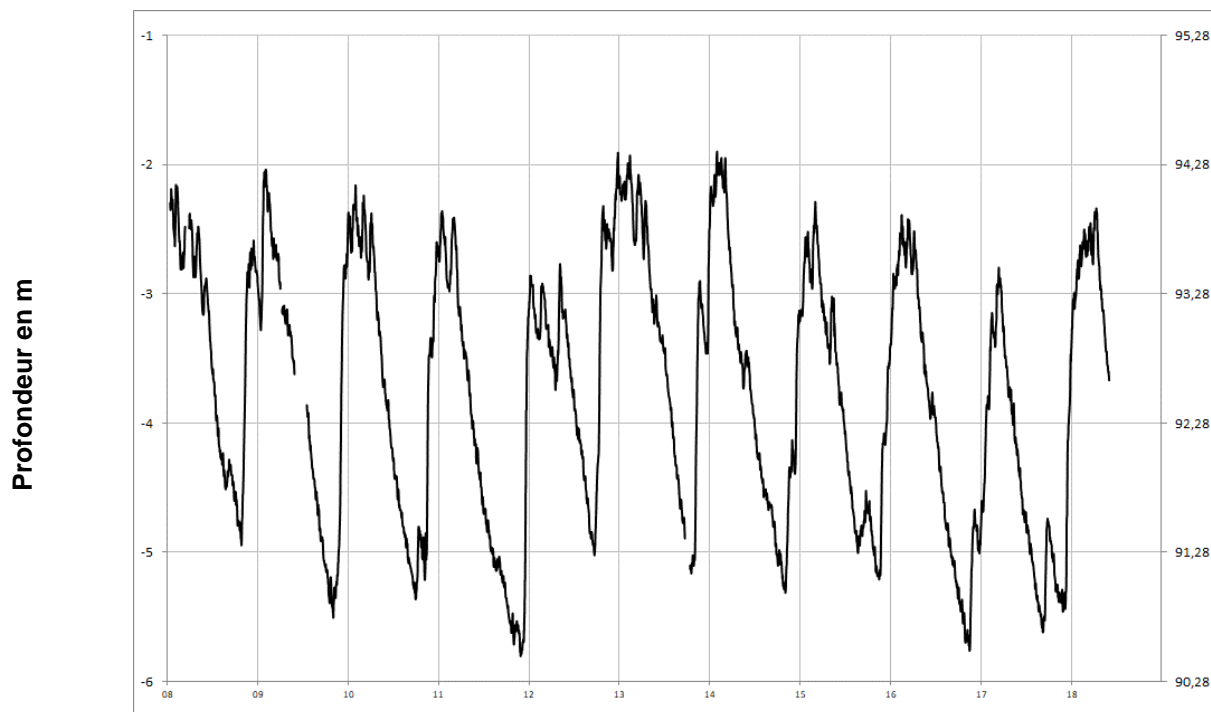
COMMER 03201X6016/PZ2





Calcaires
carbonifères

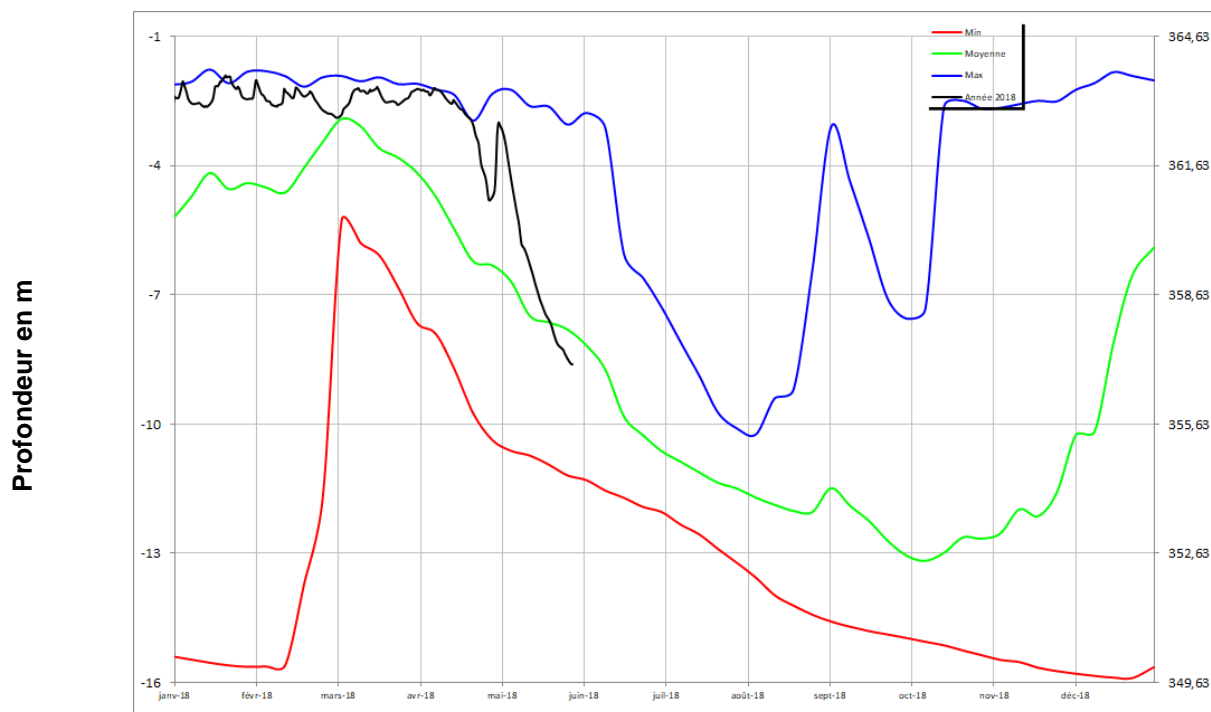
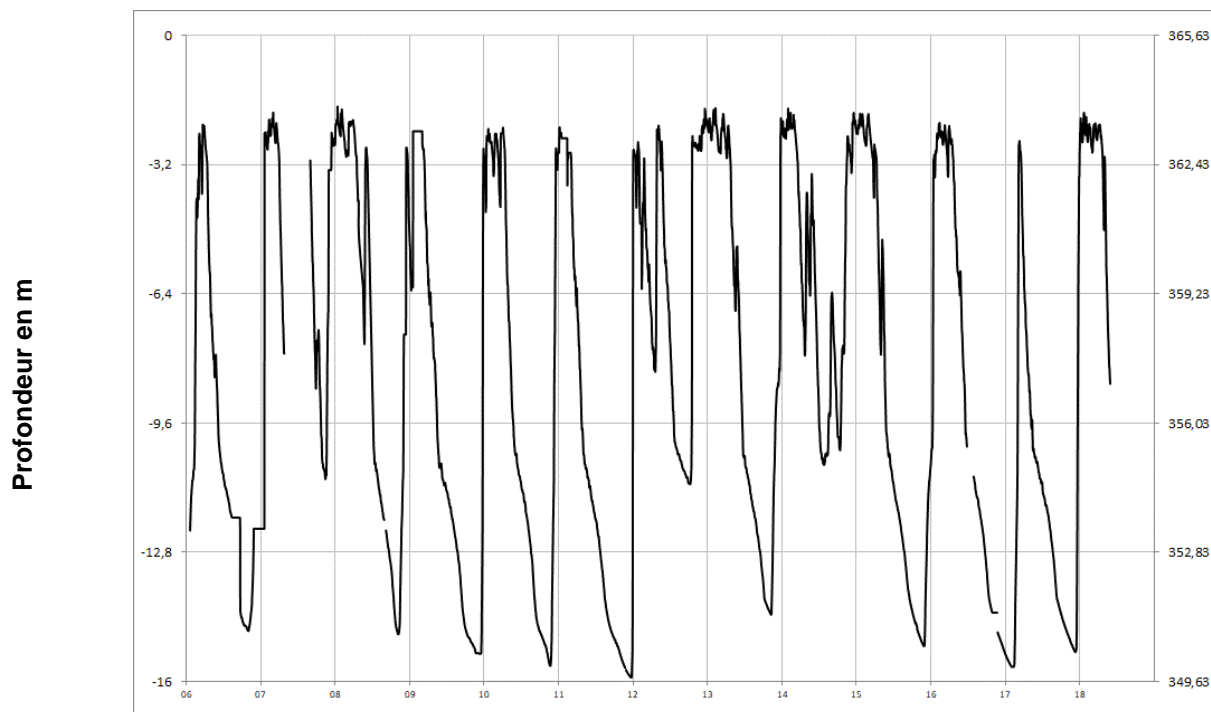
SAINT PIERRE SUR ERVE 03564X0063/PZ





Grès armoricains

PRE EN PAIL 02507X0615/PZ6





Calcaires cambriens

SAINT PIERRE SUR ORTHE 03212X0021/P

