

Département : Mayenne (53)

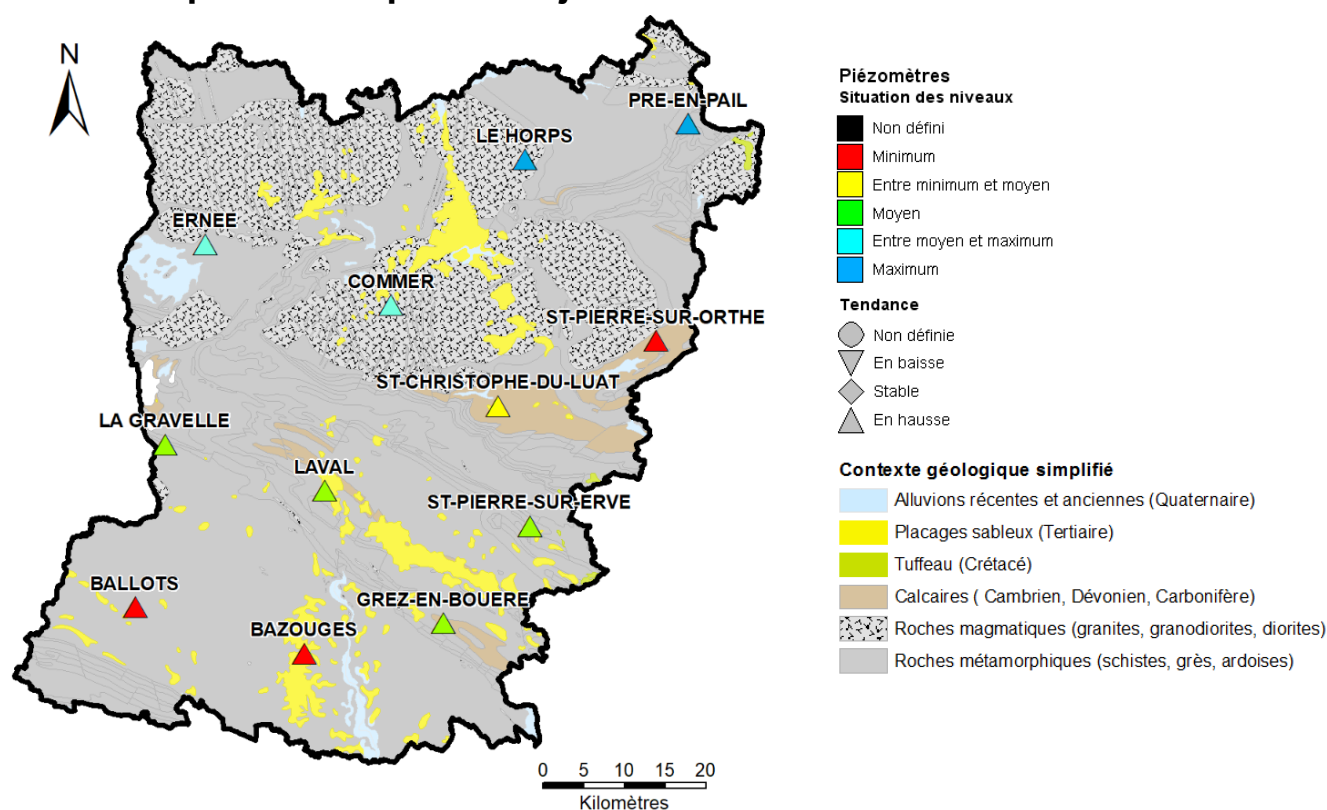
Date : 1^{er} janvier 2018

Le BRGM – Service Géologique Régional des Pays de la Loire – gère depuis 2003 le réseau de suivi piézométrique patrimonial du département de la Mayenne.

Les 12 ouvrages de suivi constituant ce réseau sont répartis comme suit : 5 sont implantés dans des schistes, 1 dans des grès armoricains, 1 dans du granite et les 4 autres dans des calcaires du Cambrien et du Dévonien. Le piézomètre restant suit la nappe des sables rouges du Pliocène (placage important à l'Ouest de Château-Gontier).

Les données issues de ce réseau sont par ailleurs mises à disposition et téléchargeables sur le site internet public www.adès.eaufrance.fr. ADES est la banque nationale d'Accès aux Données sur les Eaux Souterraines.

Situation piézométrique au 1^{er} janvier 2018



En décembre, la recharge des nappes suivies en Mayenne s'est amorcée de façon franche et notable sous l'effet des précipitations conséquentes de la fin d'année. L'amplitude de la hausse des niveaux piézométriques enregistrés s'avère plus conséquente au nord du département.

A début janvier, la phase de recharge des aquifères est amorcée. Ainsi, les niveaux piézométriques suivis sont tous en nette hausse.

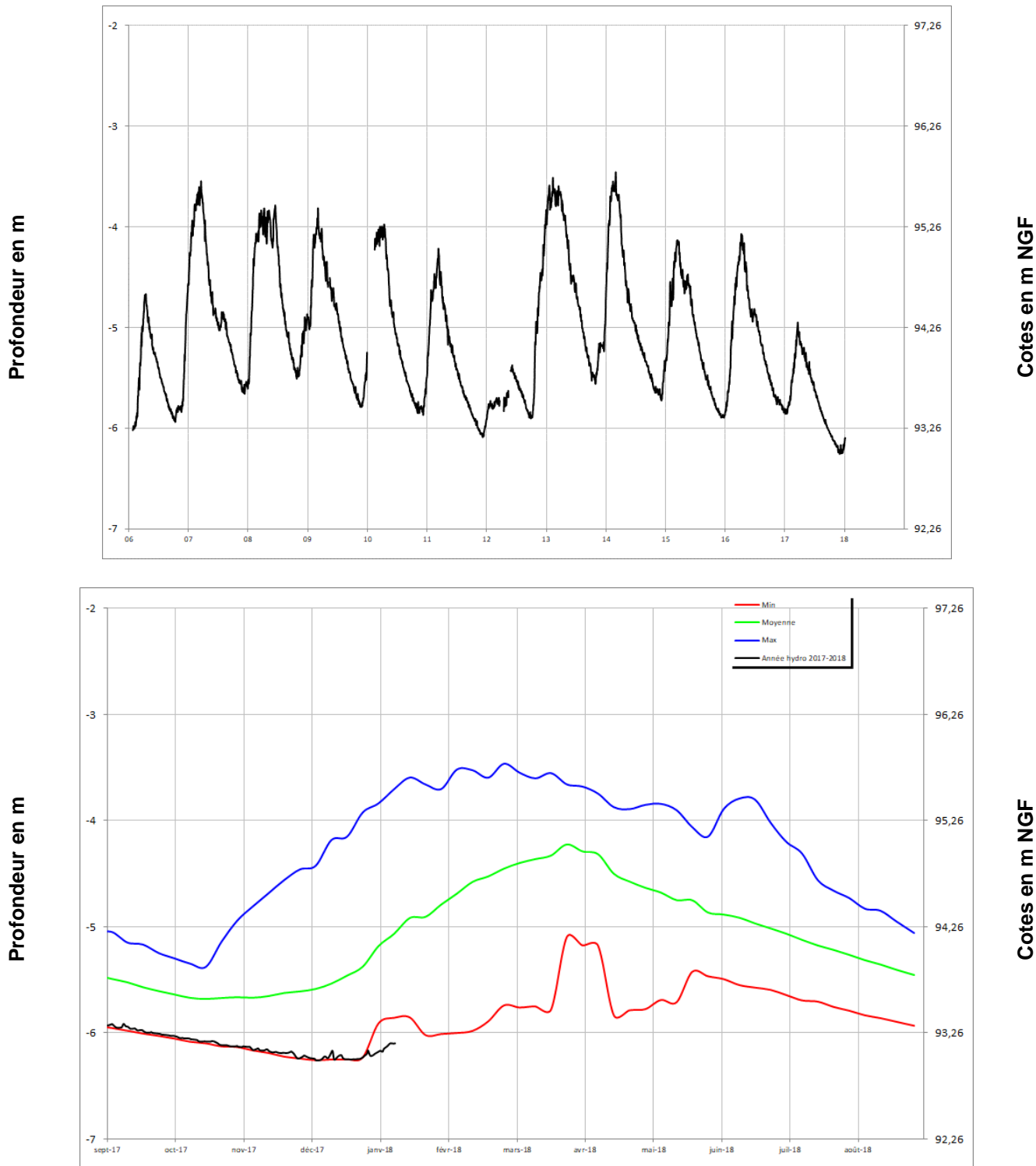
Malgré la hausse déjà enregistrée, les nappes du sud du département présentent toujours des niveaux proches des minimas enregistrés en 2005 ou en 2011. En revanche les nappes suivies plus au nord présentent des niveaux désormais plus élevés, proches des moyennes voire même proches des maximas (au Horps et à Pré-en-Pail).

Chroniques piézométriques au 1^{er} janvier 2018

L'ensemble des données de suivi est consultable et téléchargeable sur : www.adeseaufrance.fr.

Pliocène
(sables rouges)

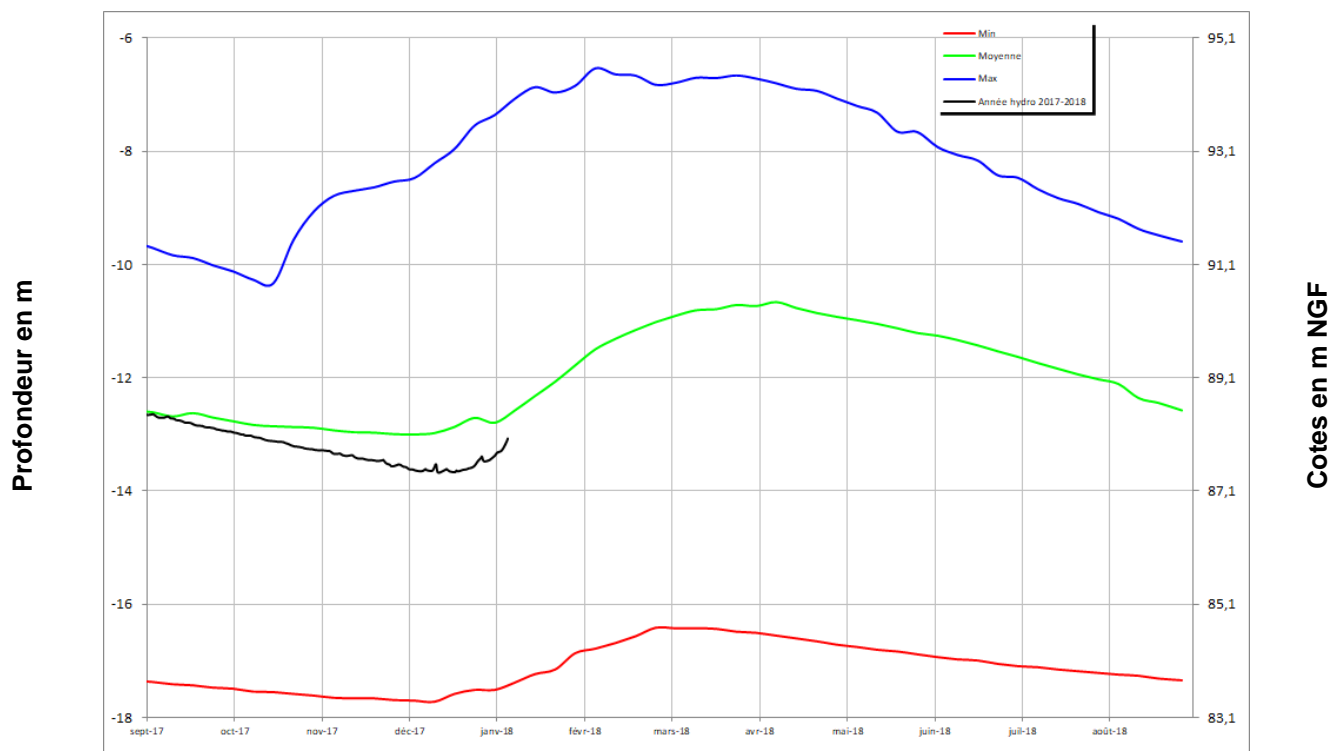
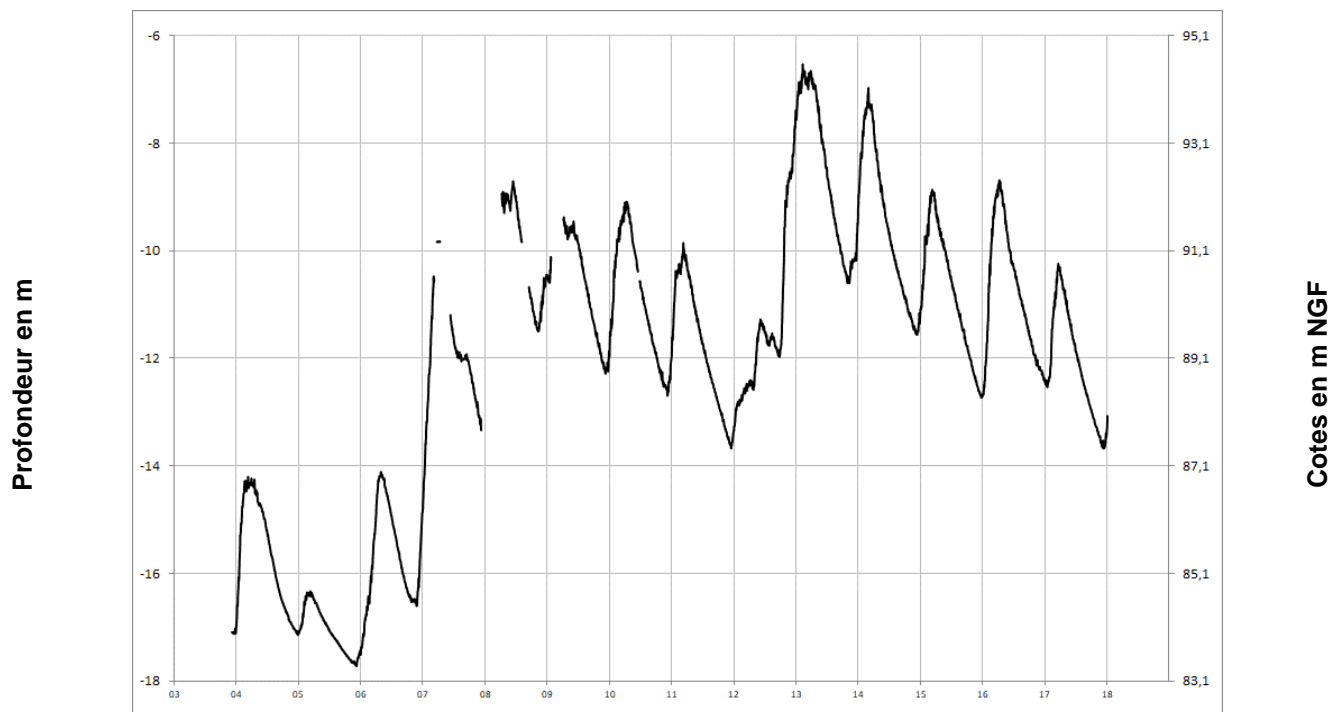
BAZOUGES
03904X0064/PZ





Socle

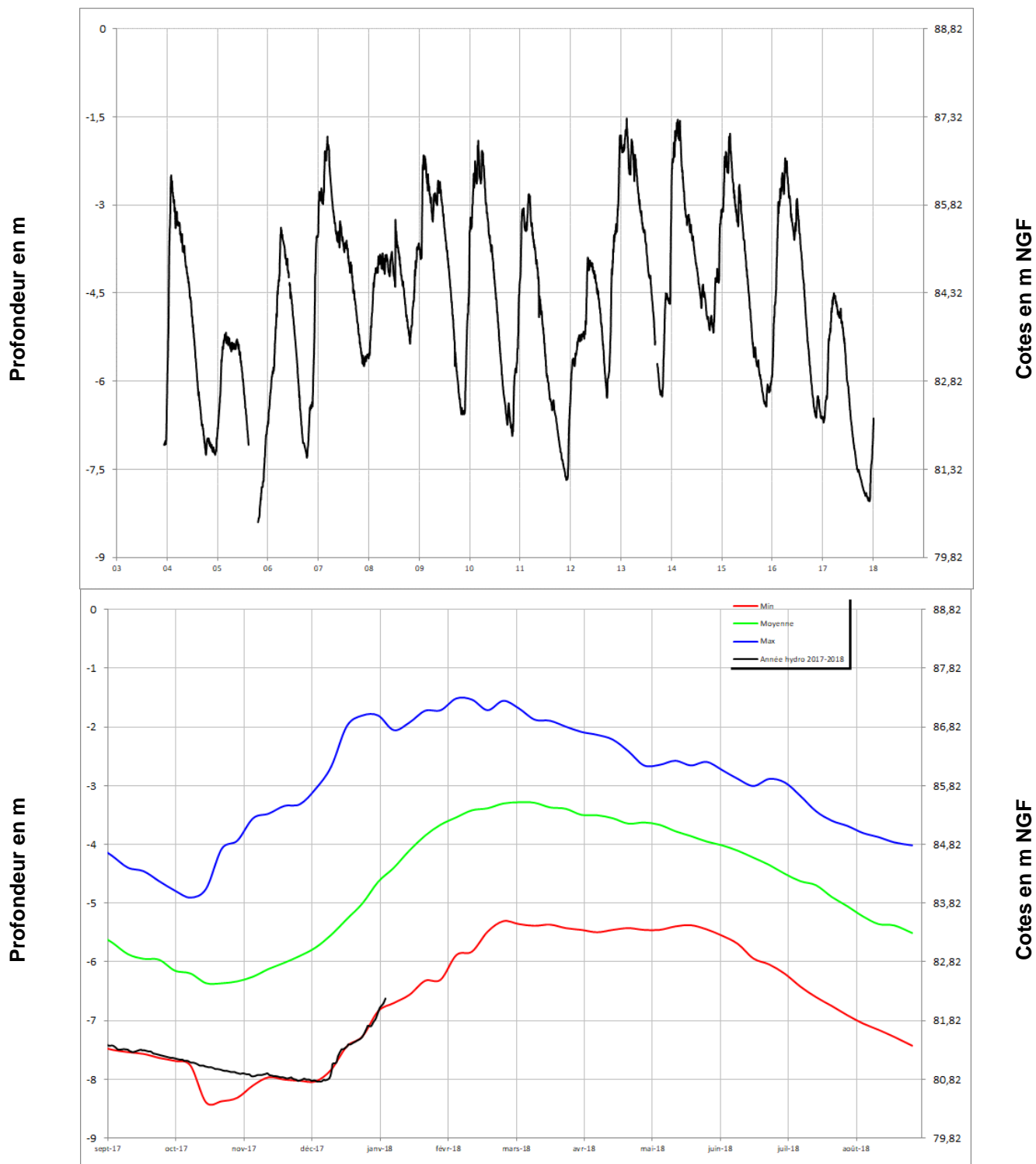
LAVAL 03554X0029/PZ5





Socle

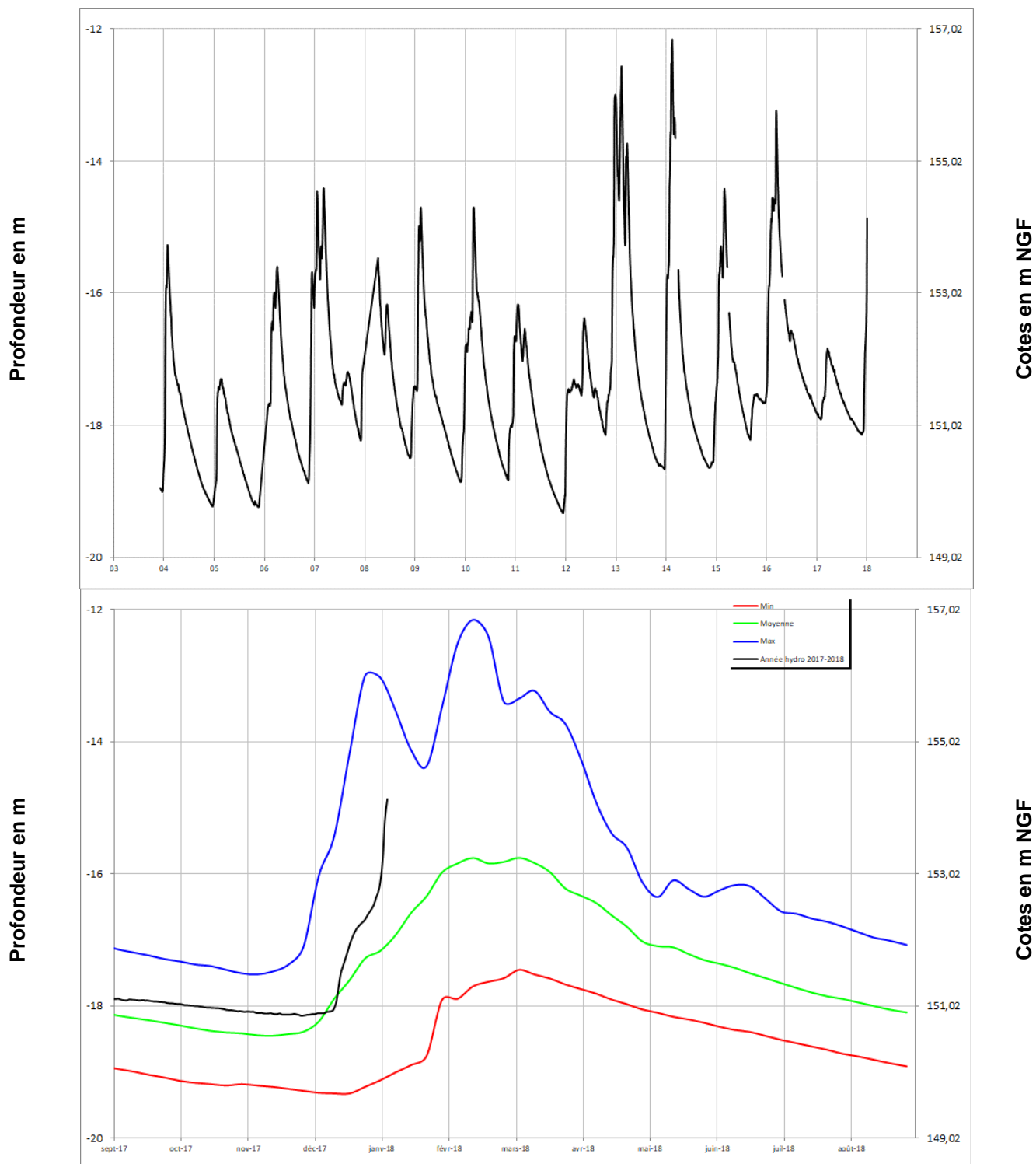
BALLOTS 03555X6010/PZ1





Socle

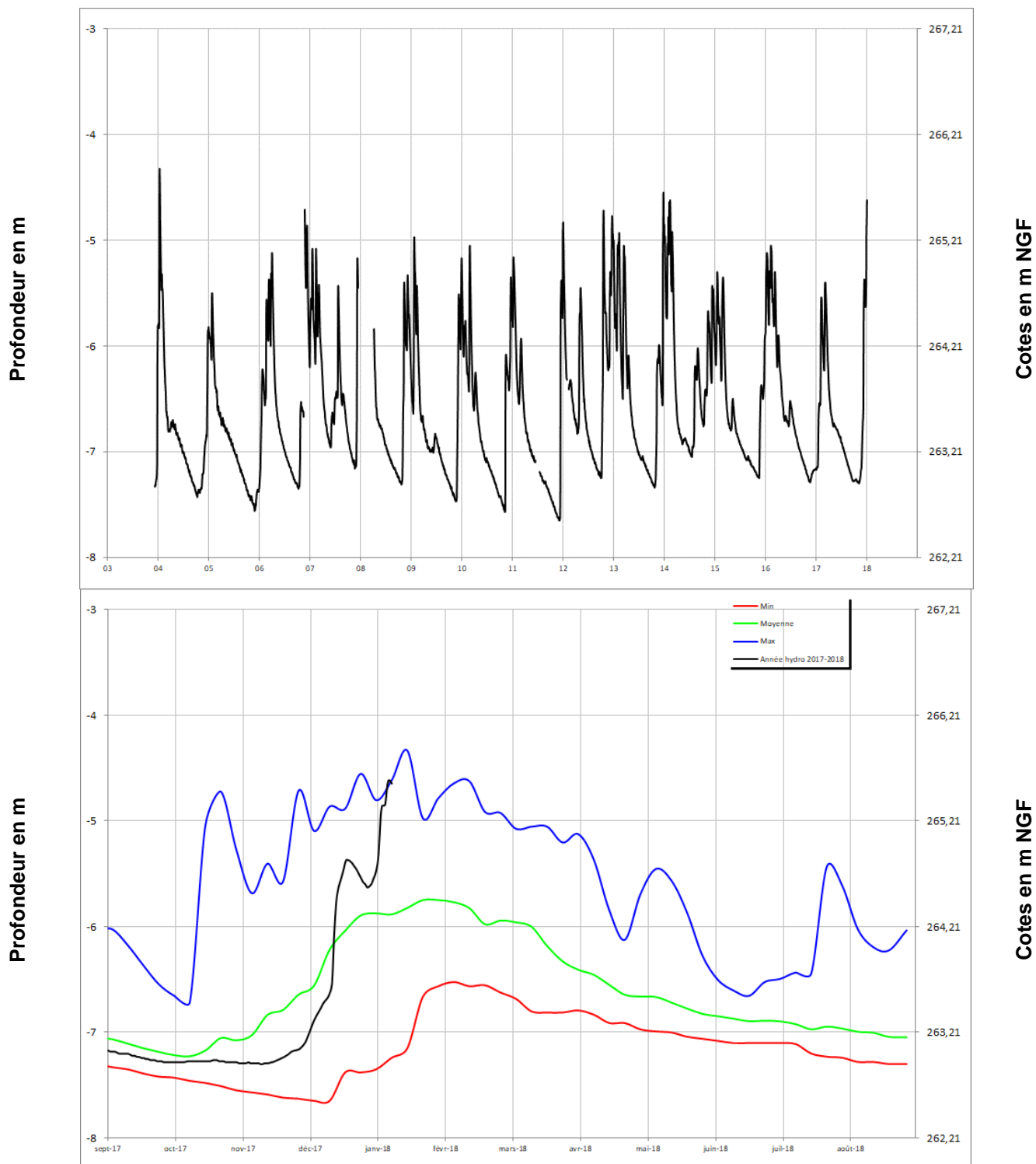
ERNEE 02846X6018/PZ3





Socle

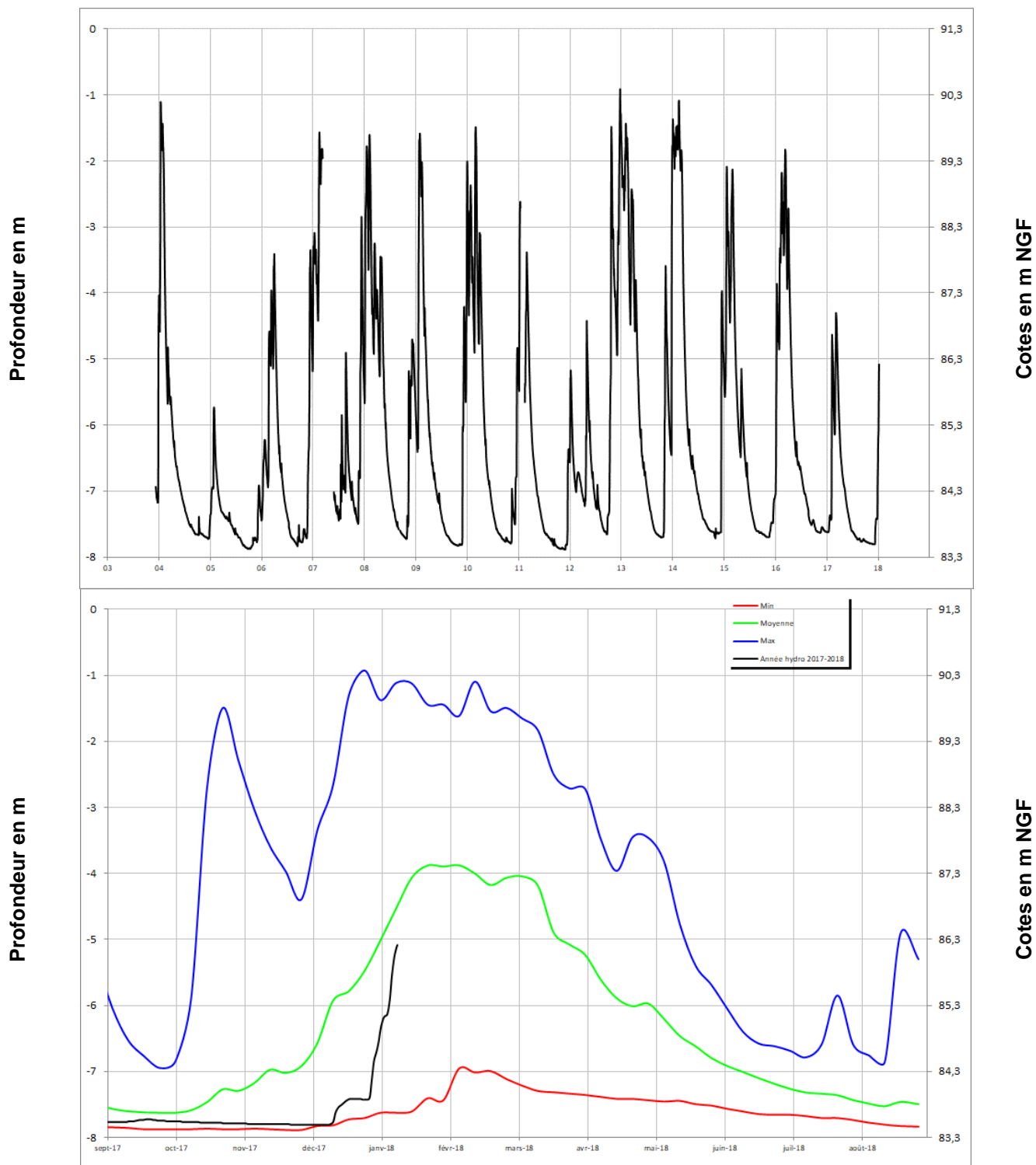
LE HORPS 02854X0024/PZ6





Socle

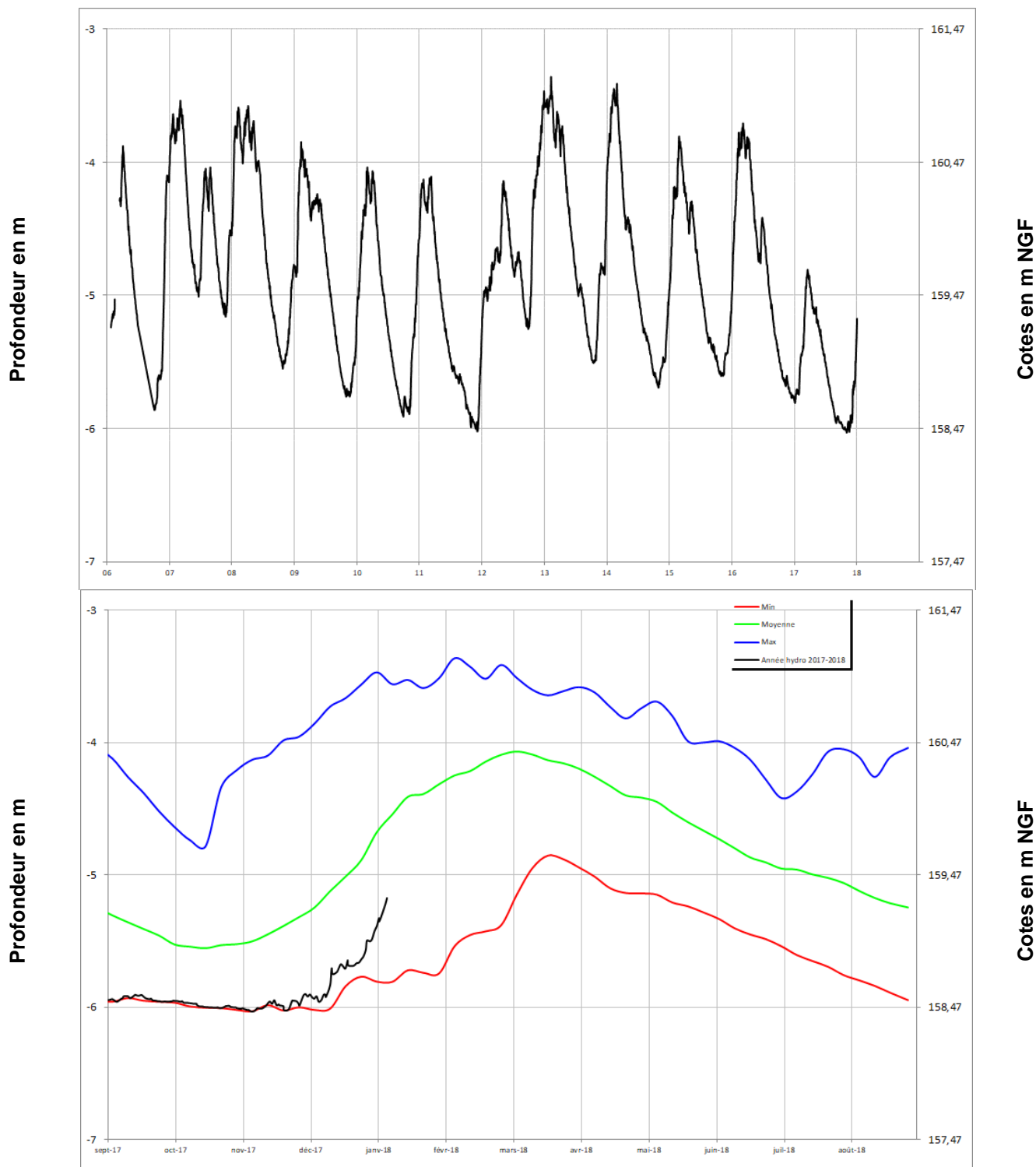
GREZ EN BOUERE 03567X0041/PZ4





Socle

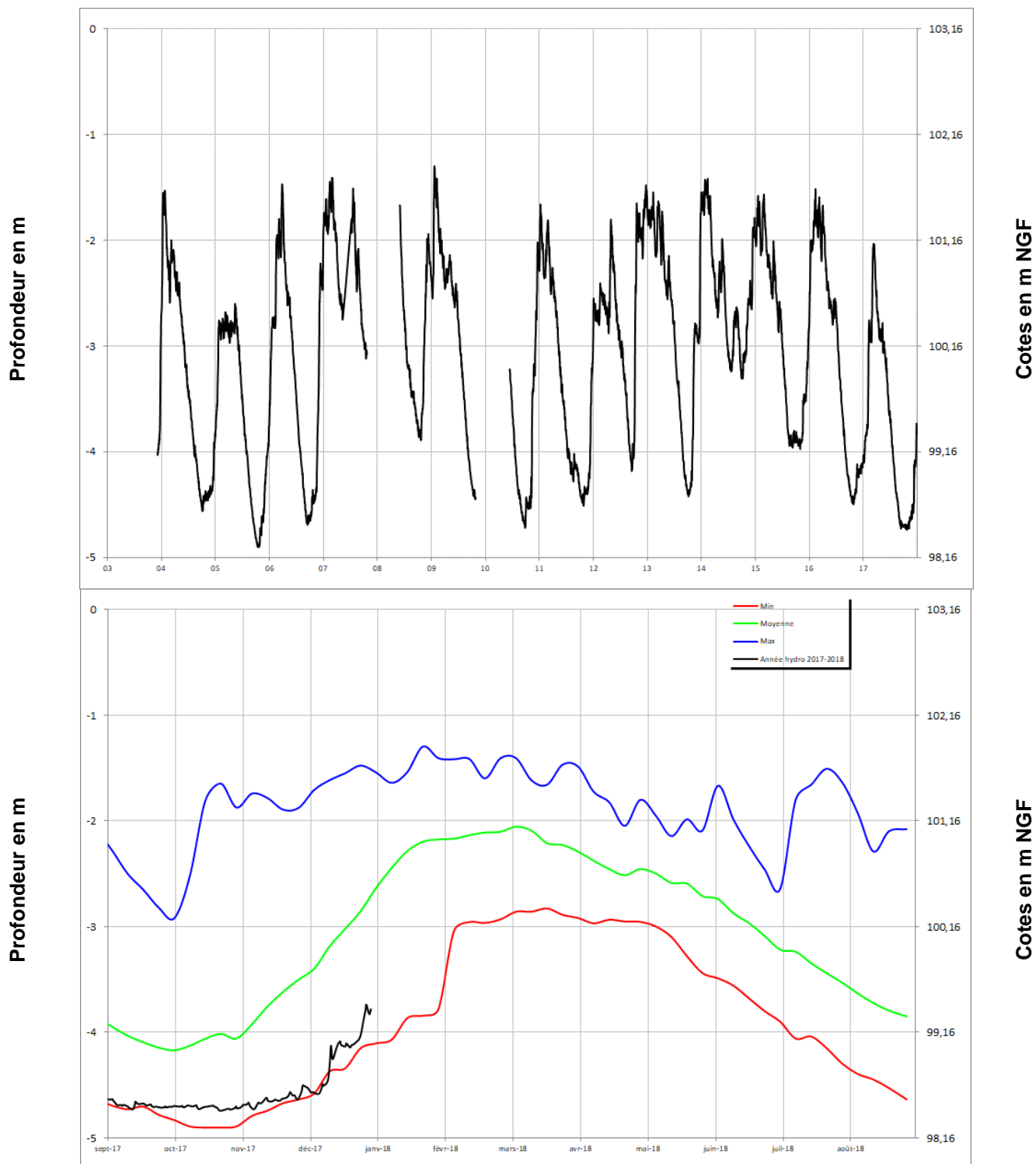
LA GRAVELLE 03195X0513/PZ





Calcaires
cambriens

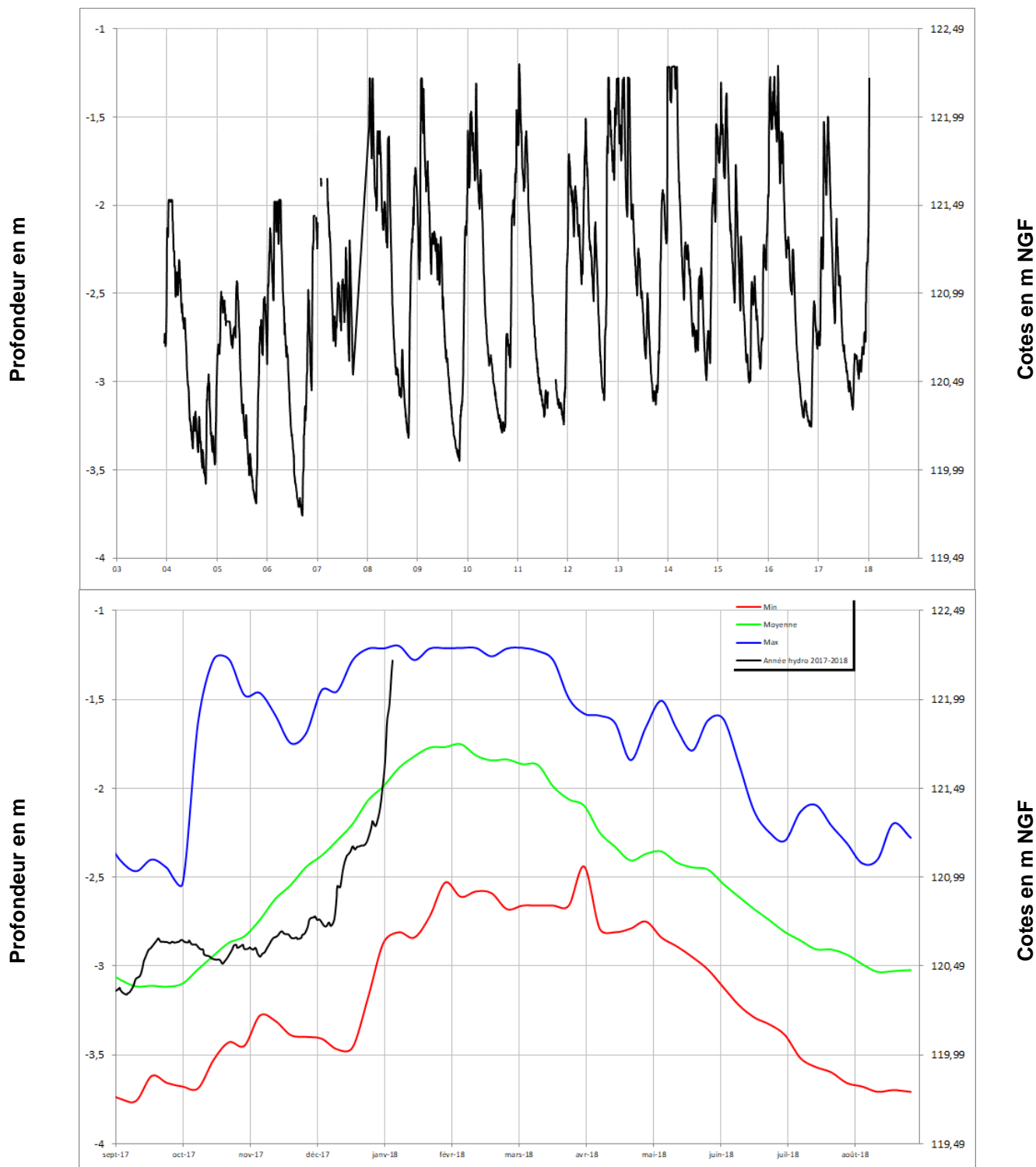
SAINT CHRISTOPHE DU LUAT 03207X0603/PZ7





Socle

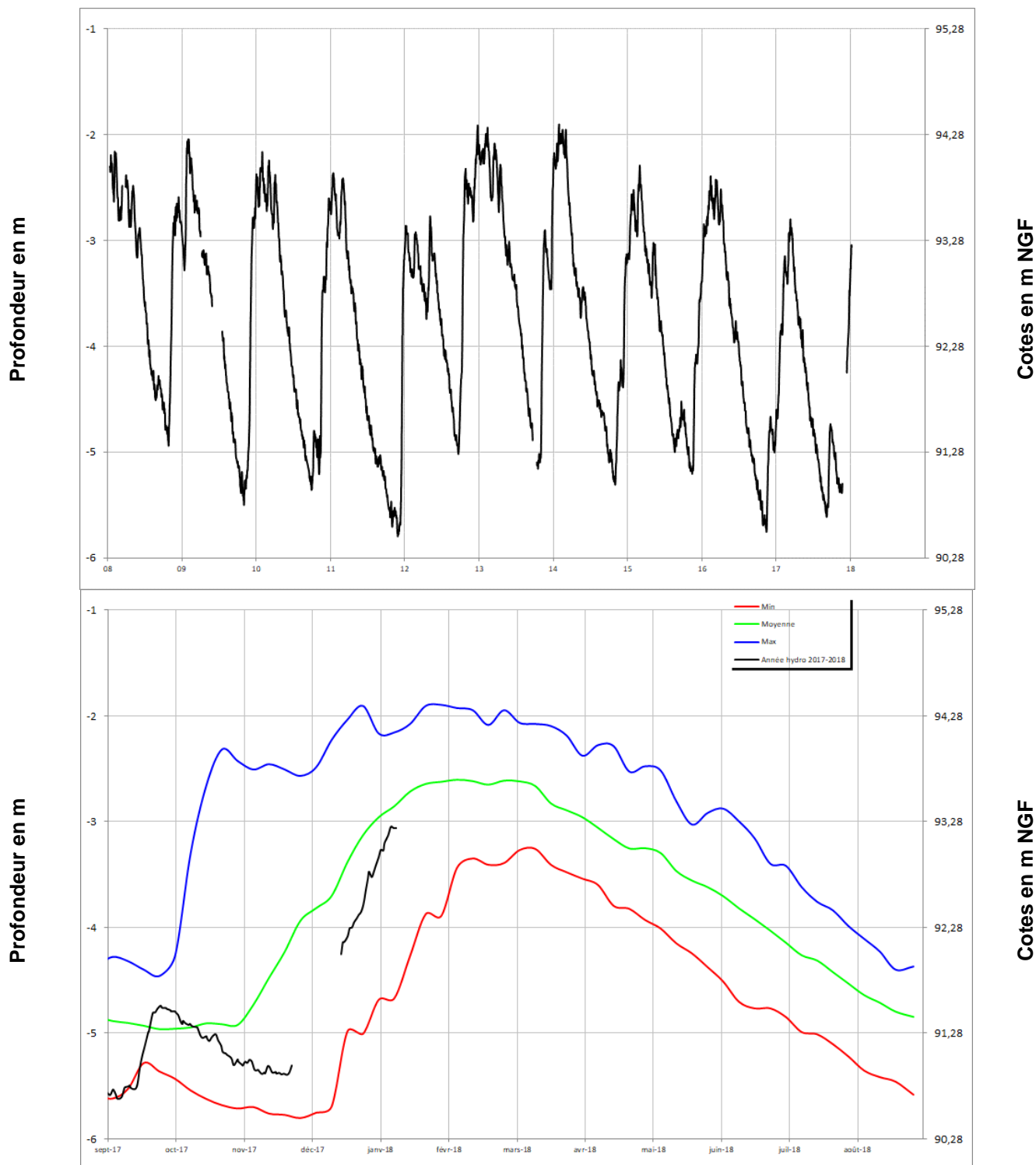
COMMER 03201X6016/PZ2





Calcaires
carbonifères

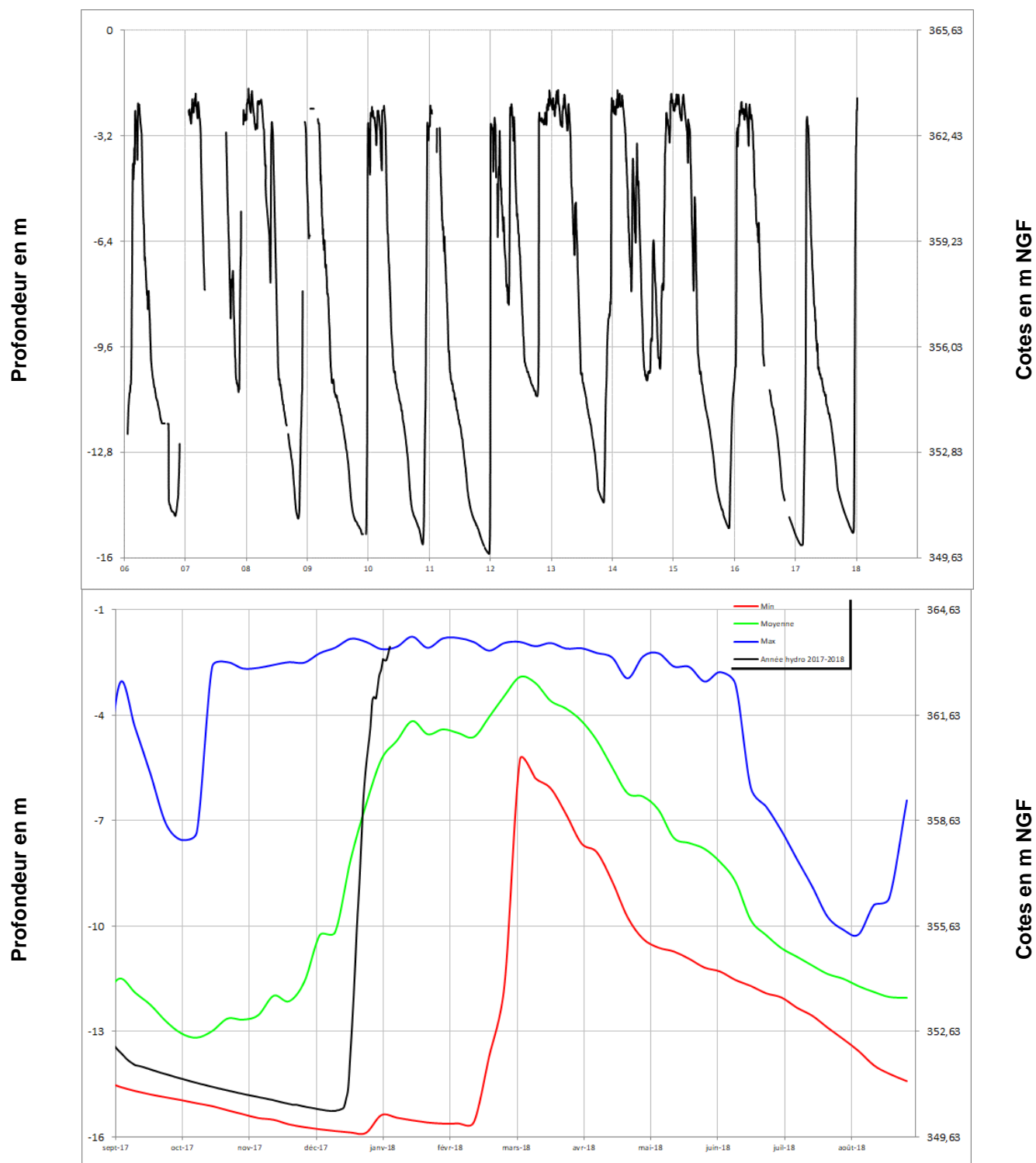
SAINT PIERRE SUR ERVE 03564X0063/PZ





Grès armoricains

PRE EN PAIL **02507X0615/PZ6**





Calcaires cambriens

SAINT PIERRE SUR ORTHE 03212X0021/P

