

Département : Mayenne (53)

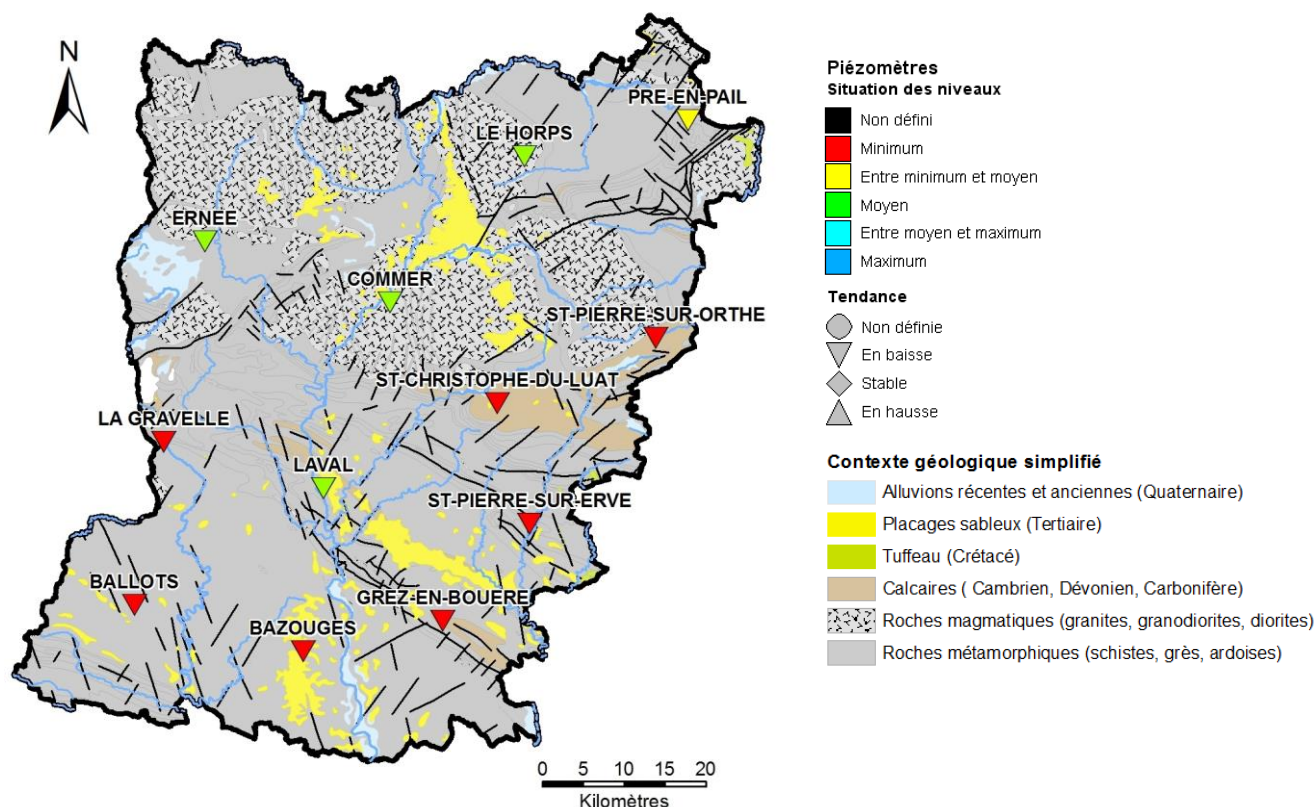
Date : 30 juin 2017

Le BRGM – Service Géologique Régional des Pays de la Loire – gère depuis 2003 le réseau de suivi piézométrique patrimonial du département de la Mayenne.

Les 12 ouvrages de suivi constituant ce réseau sont répartis comme suit : 5 sont implantés dans des schistes, 1 dans des grès armoricains, 1 dans du granite et les 4 autres dans des calcaires du Cambrien et du Dévonien. Le piézomètre restant suit la nappe des sables rouges du Pliocène (placage important à l'Ouest de Château-Gontier).

Les données issues de ce réseau sont par ailleurs mises à disposition et téléchargeables sur le site internet public www.adès.eaufrance.fr. ADES est la banque nationale d'Accès aux Données sur les Eaux Souterraines.

Situation piézométrique au 30 juin 2017



En juin 2017, la vidange saisonnière se poursuit partout pour l'ensemble des aquifères de Mayenne.

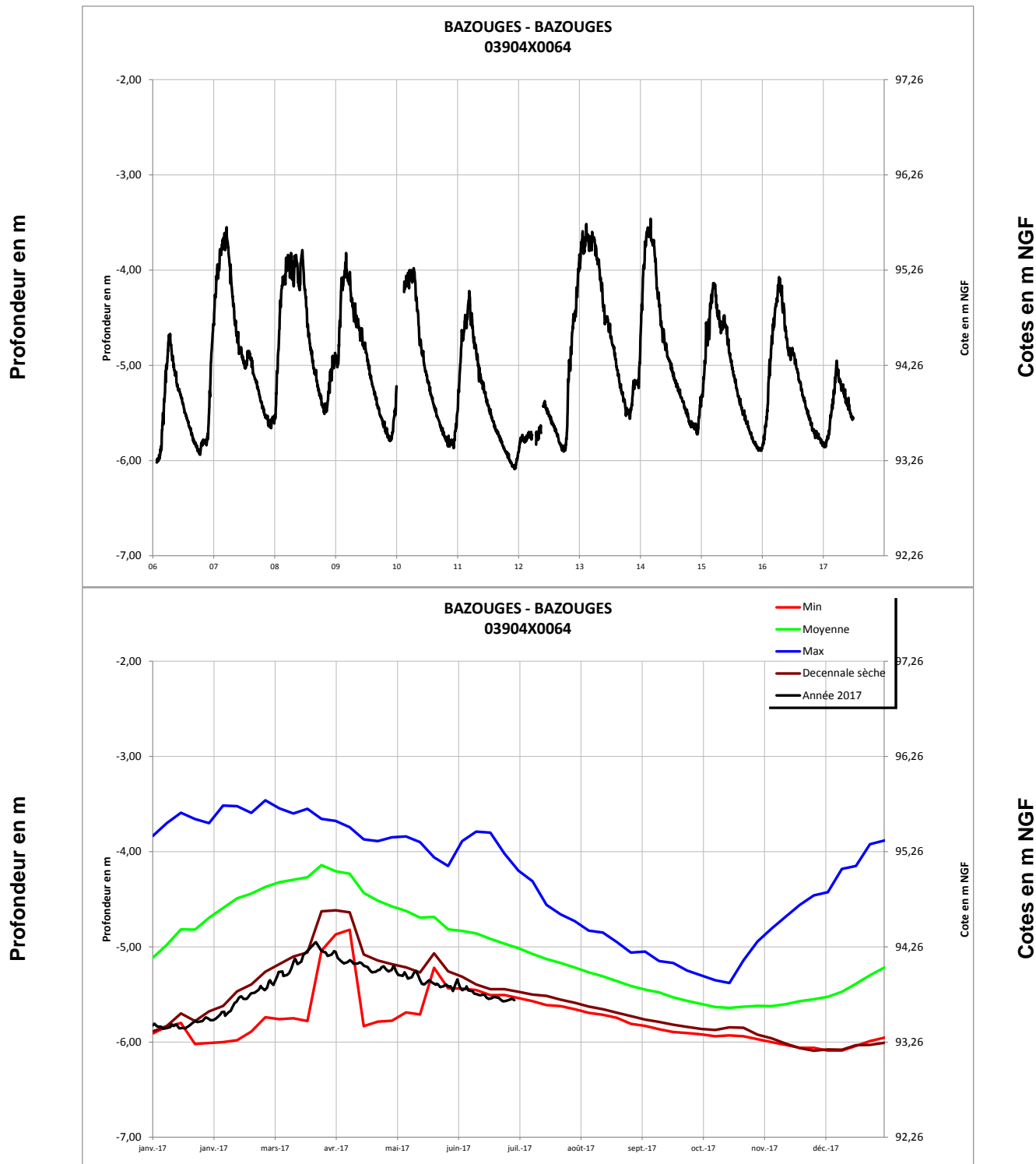
On observe un contraste saisissant entre le nord et le sud du département ; en effet, les nappes du nord du département présentent des niveaux conformes aux moyennes saisonnières, alors que les niveaux atteints dans le sud sont comparables aux minimas connus pour la saison (à l'exception notable de l'aquifère de Laval, plus inertiel). Les effets de la recharge hivernale 2016-2017 particulièrement faible se font sentir : une situation bien différente de celle de l'année dernière à la même époque.

Chroniques piézométriques au 1^{er} mai 2017

L'ensemble des données de suivi est consultable et téléchargeable sur : www.adès.eaufrance.fr.

Pliocène
(sables rouges)

BAZOUGES 03904X0064/PZ

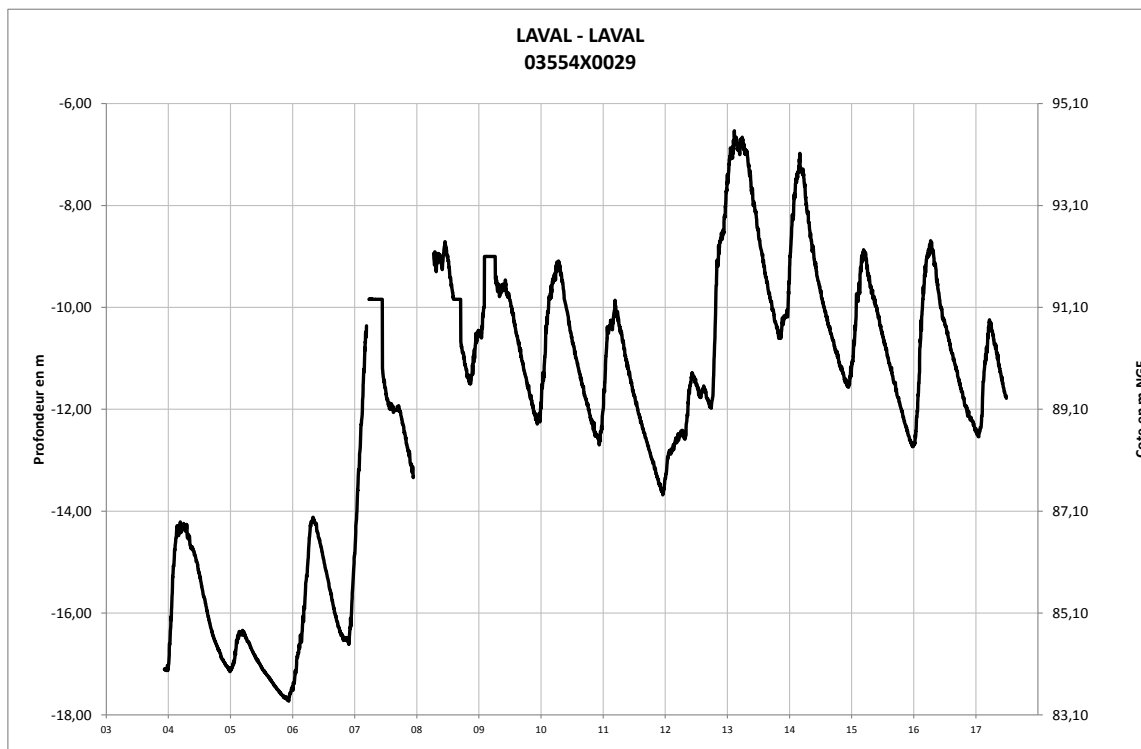




Socle

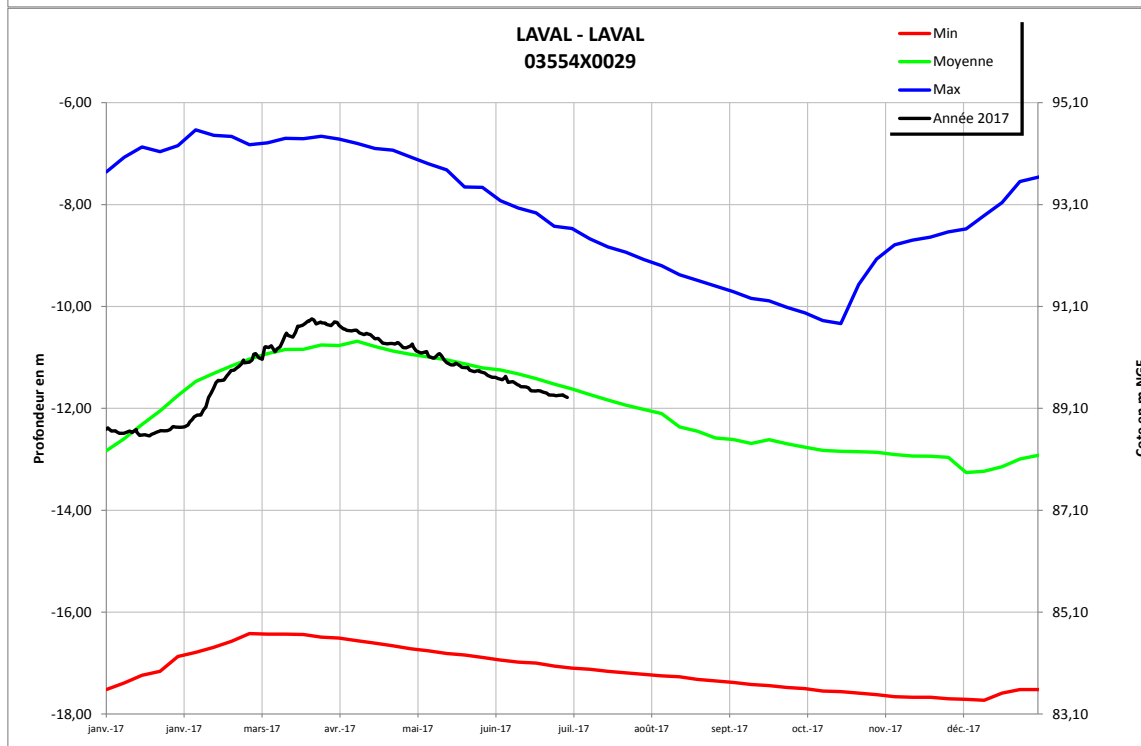
LAVAL 03554X0029/PZ5

Profondeur en m



Cotes en m NGF

Profondeur en m



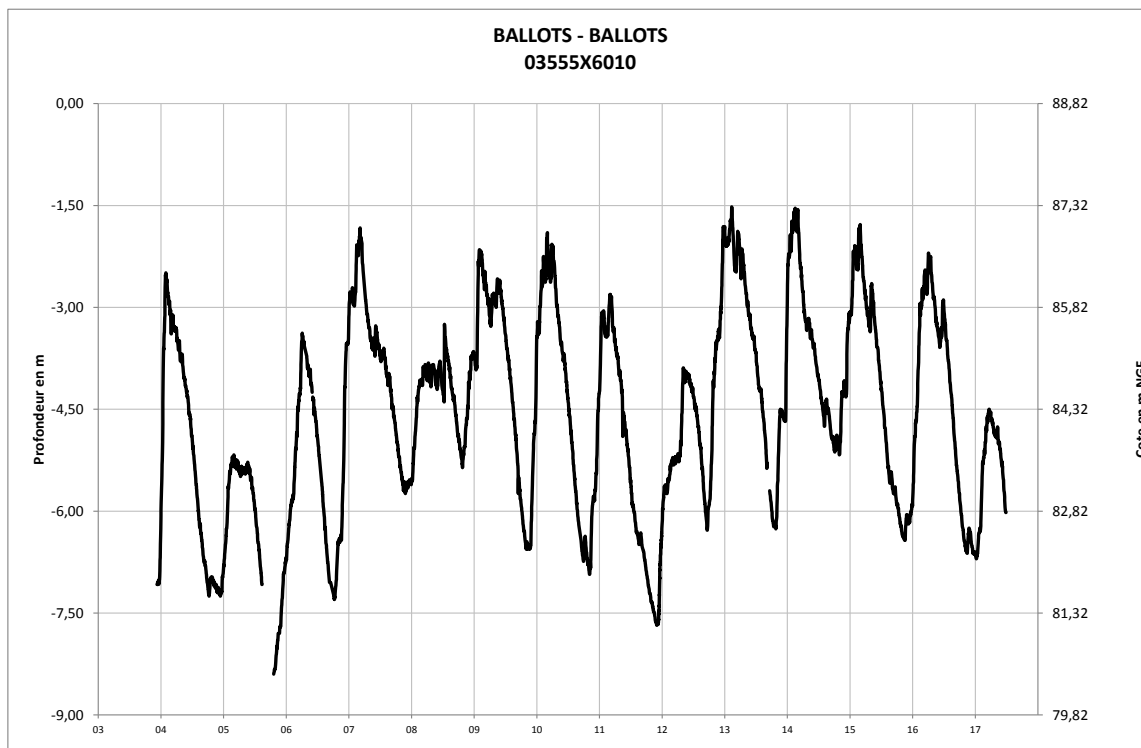
Cotes en m NGF



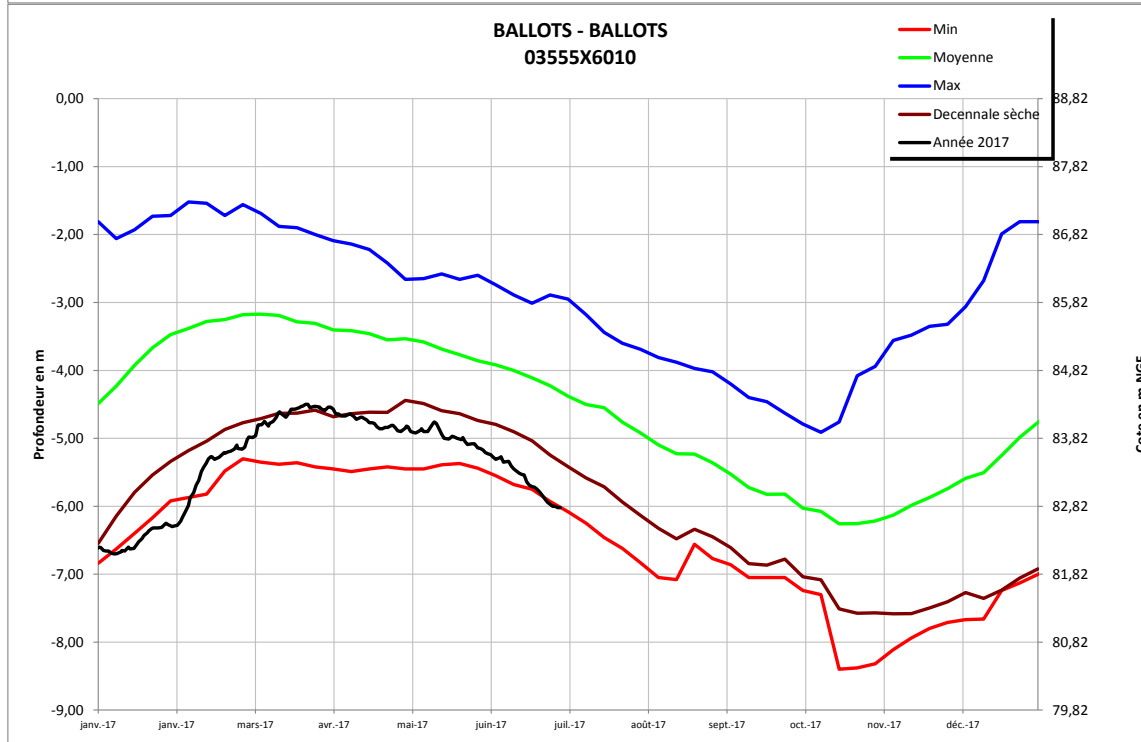
Socle

BALLOTS 03555X6010/PZ1

Profondeur en m



Profondeur en m

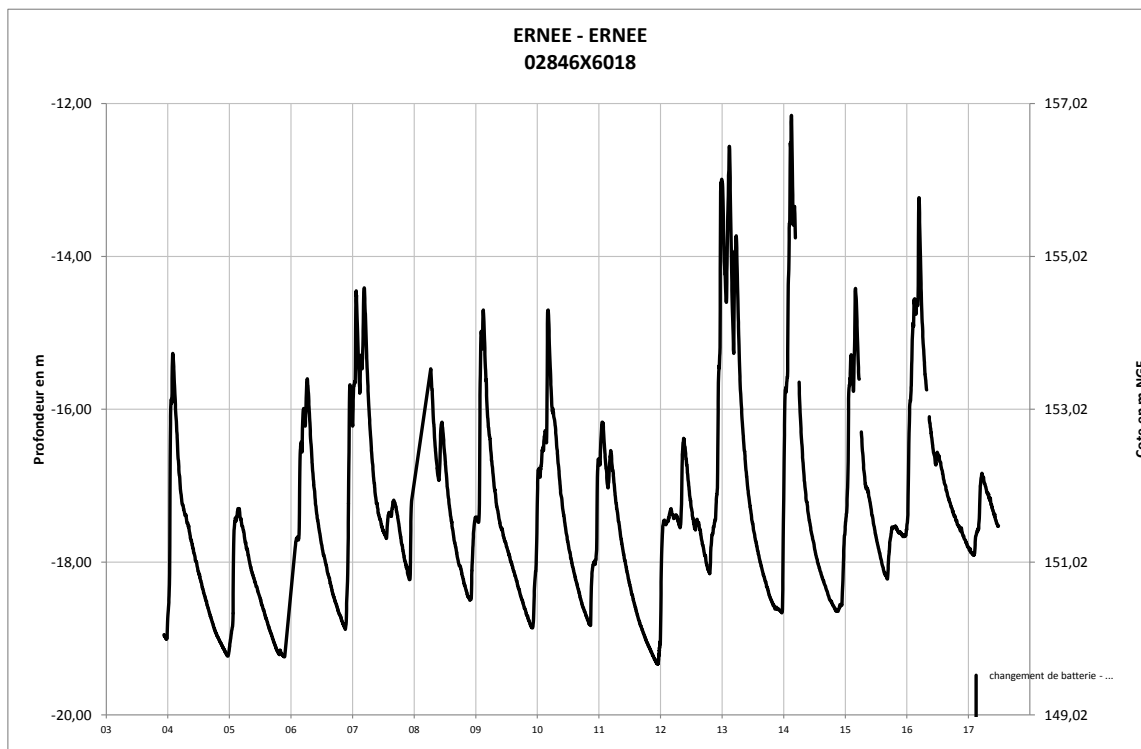




Socle

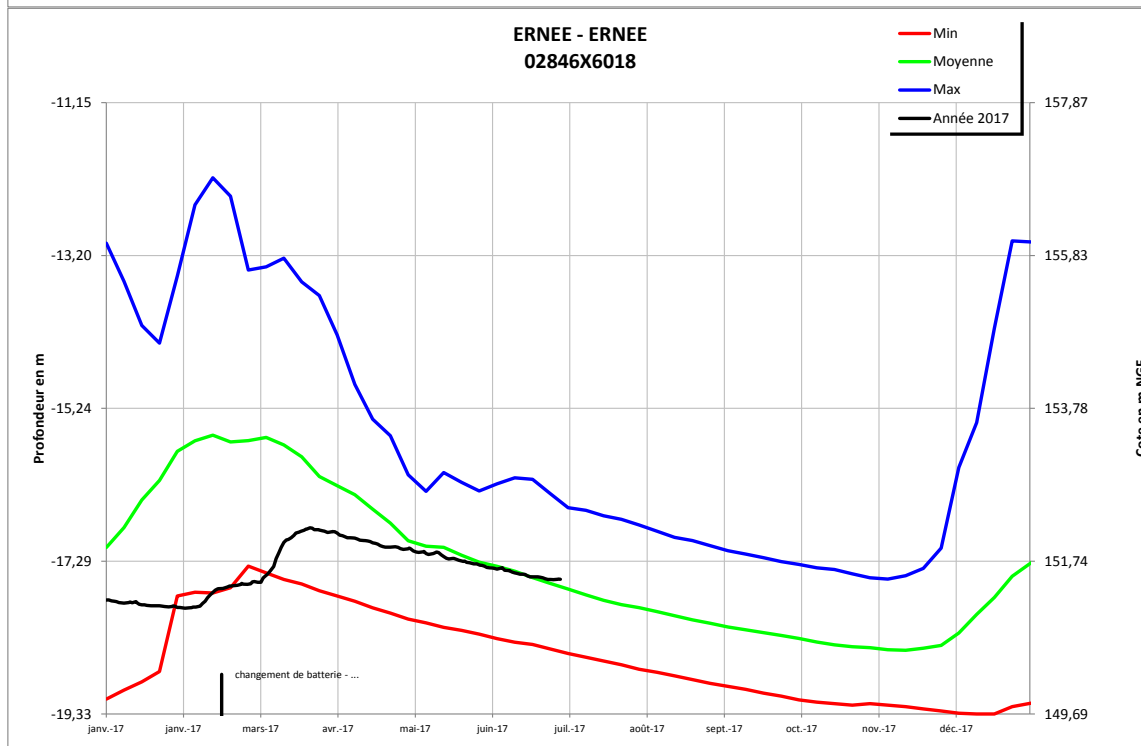
ERNEE 02846X6018/PZ3

Profondeur en m



Cotes en m NGF

Profondeur en m



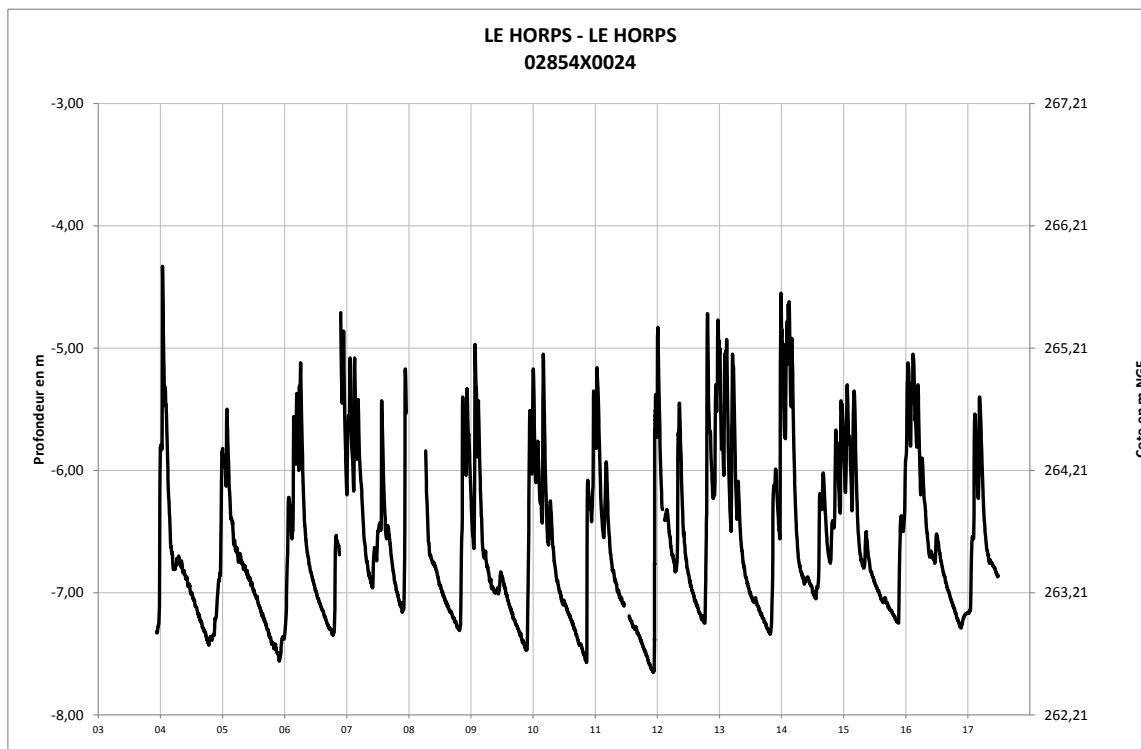
Cotes en m NGF



Socle

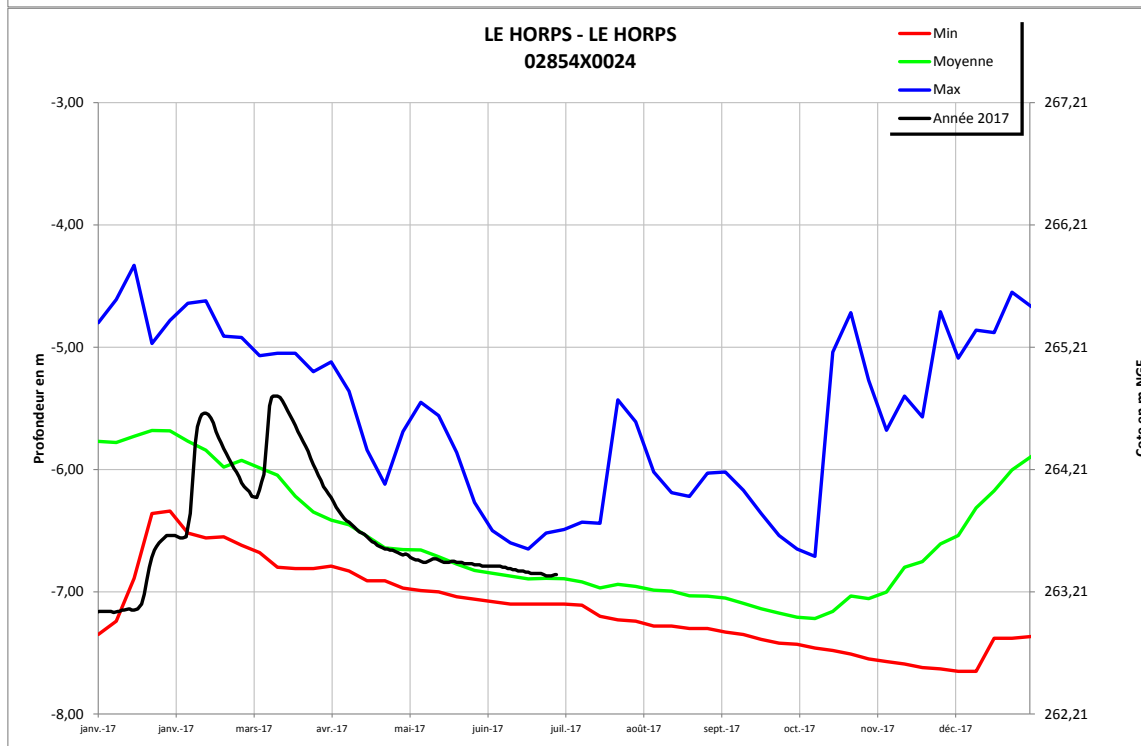
LE HORPS 02854X0024/PZ6

Profondeur en m



Cotes en m NGF

Profondeur en m



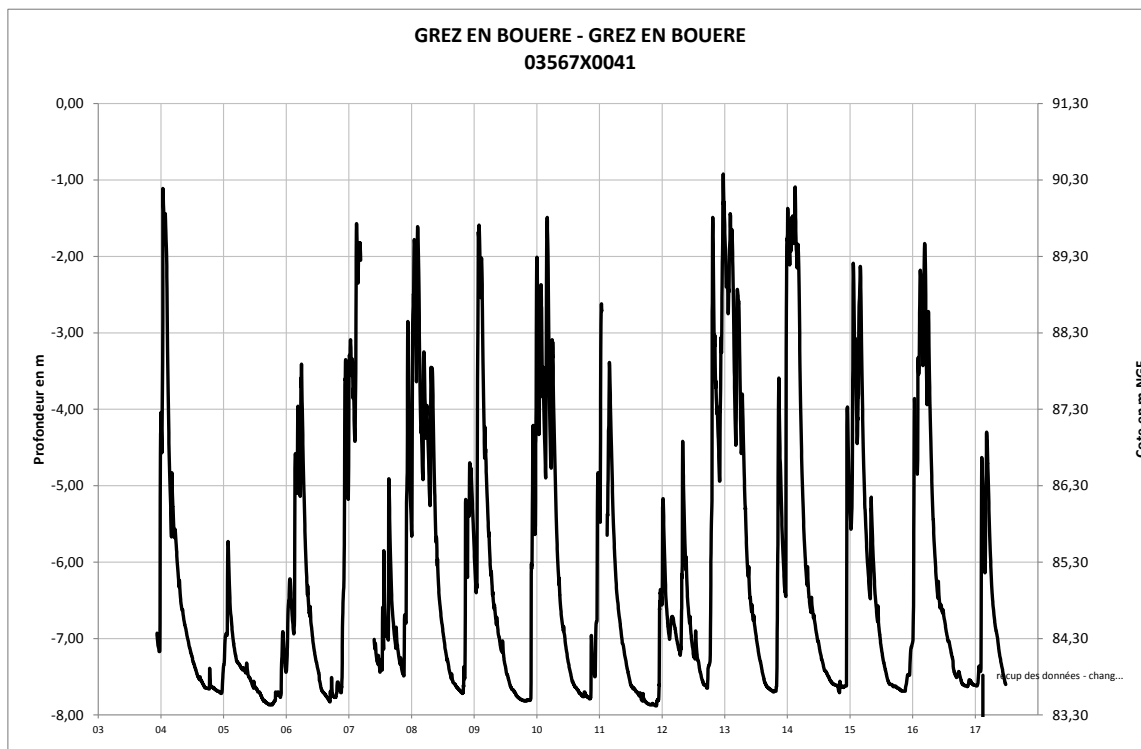
Cotes en m NGF



Socle

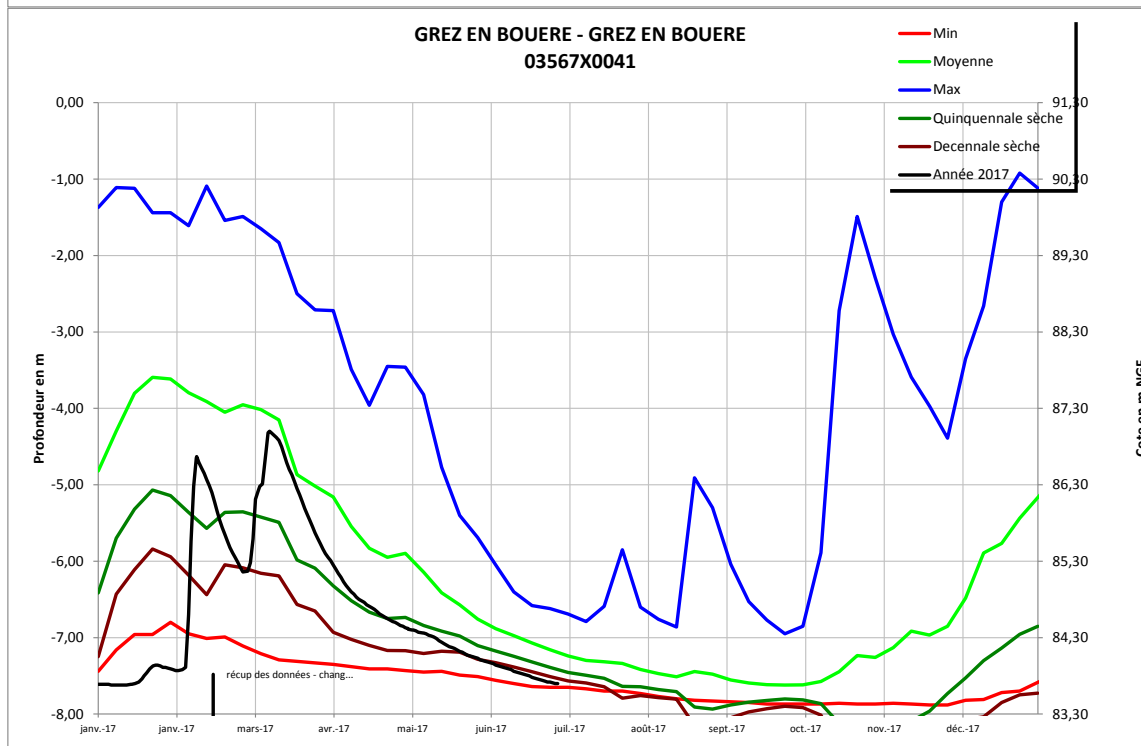
GREZ EN BOUERE 03567X0041/PZ4

Profondeur en m



Cotes en m NGF

Profondeur en m



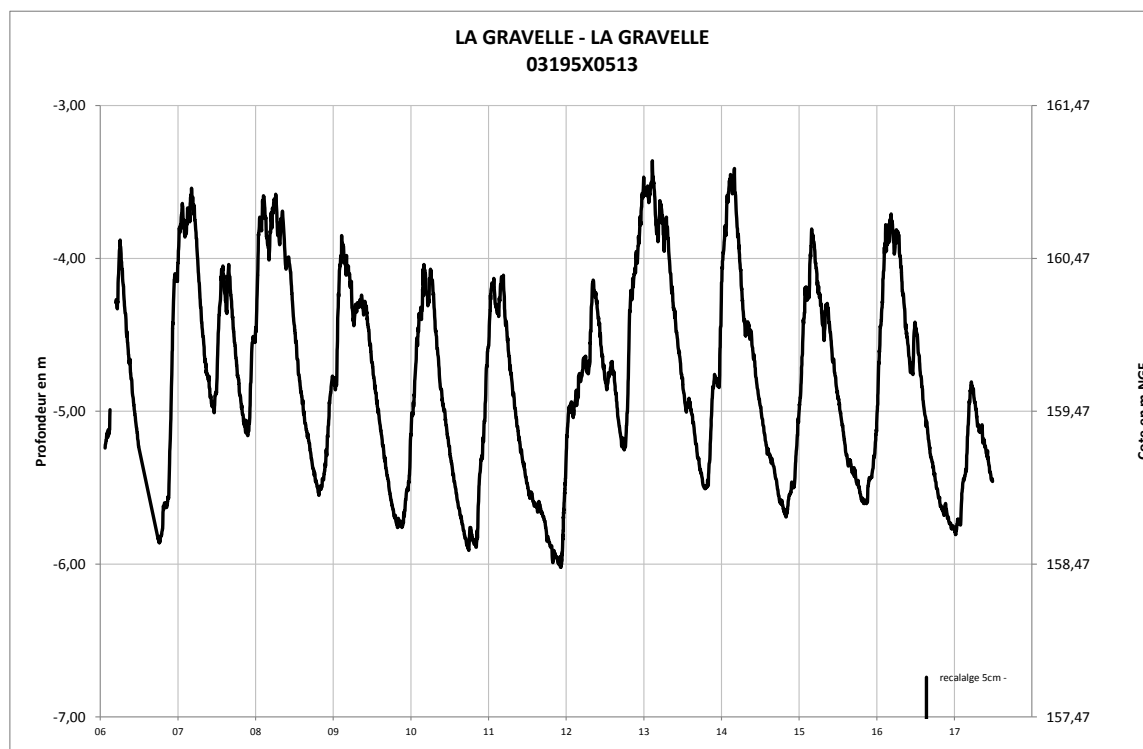
Cotes en m NGF



Socle

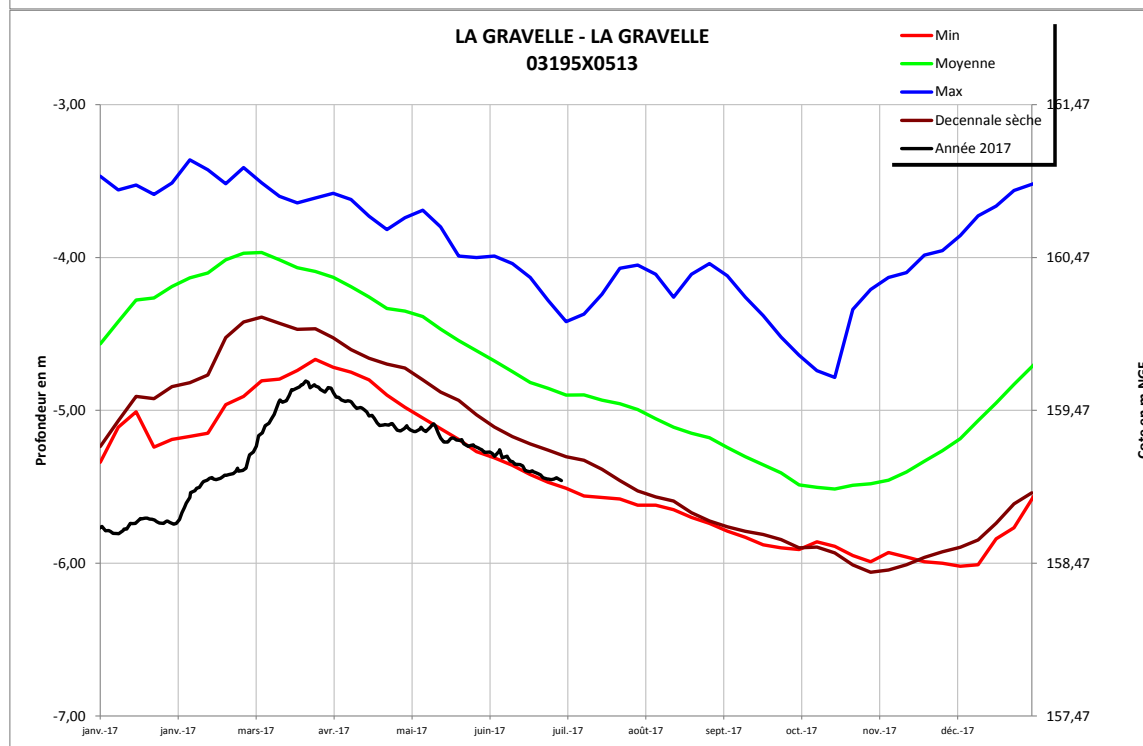
LA GRAVELLE 03195X0513/PZ

Profondeur en m



Cotes en m NGF

Profondeur en m



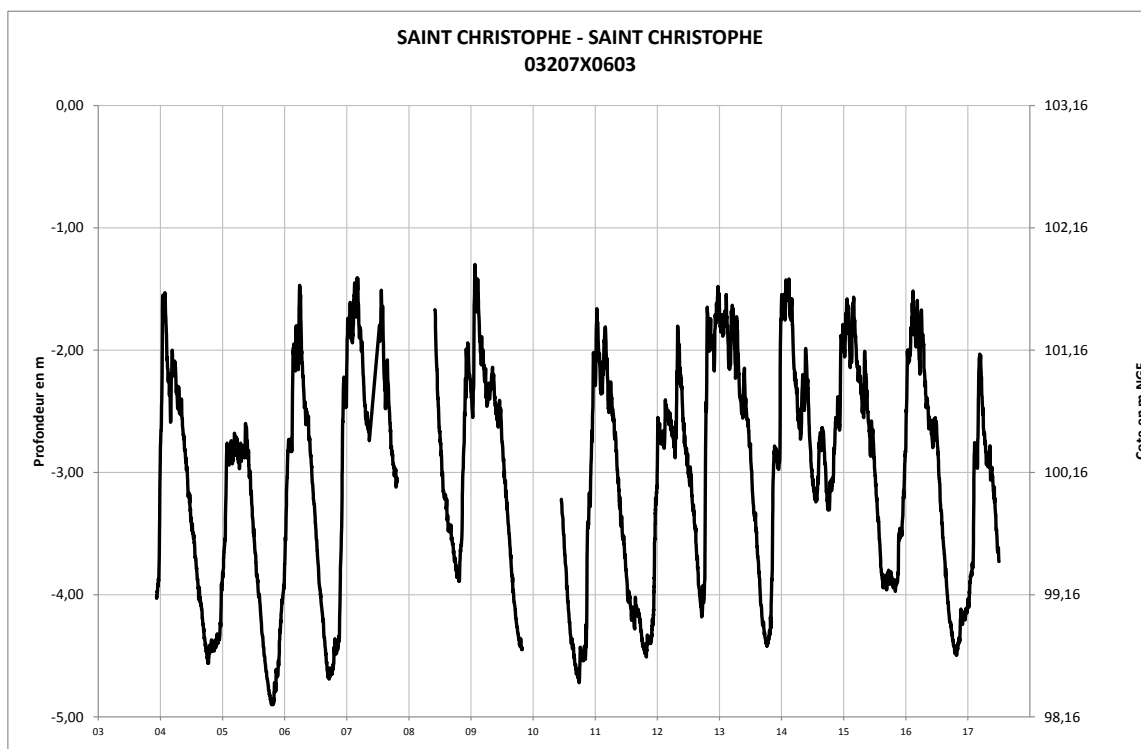
Cotes en m NGF



Calcaires
cambriens

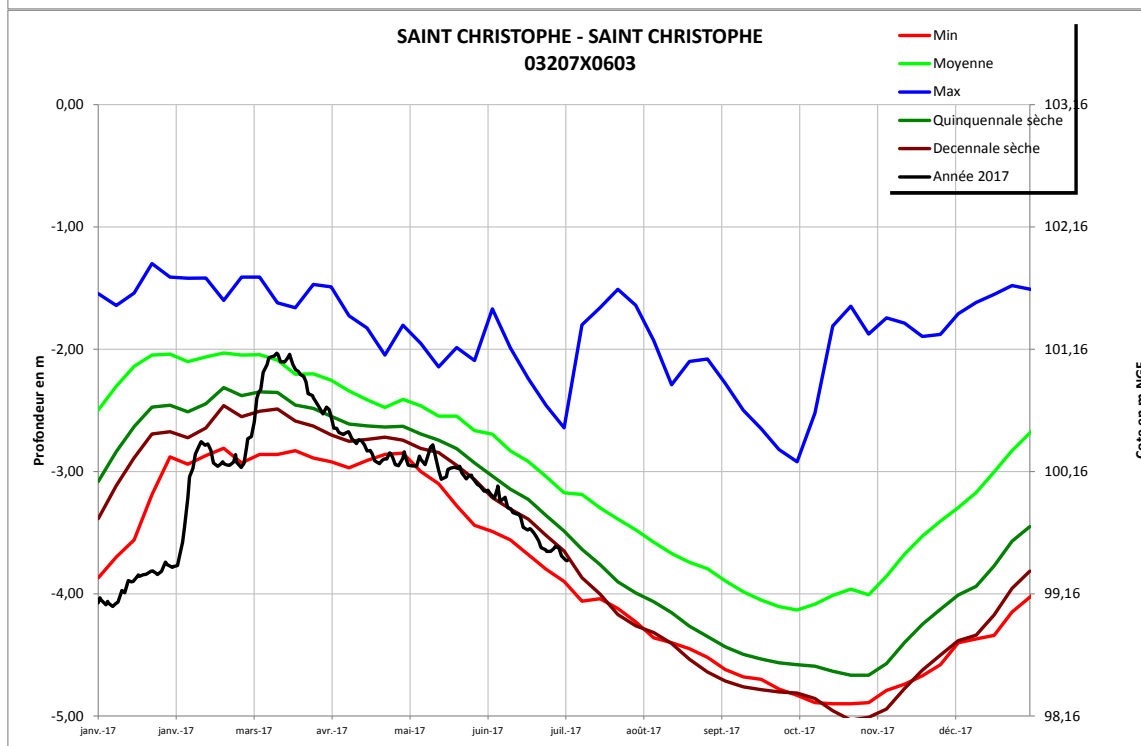
SAINT CHRISTOPHE DU LUAT 03207X0603/PZ7

Profondeur en m



Cotes en m NGF

Profondeur en m



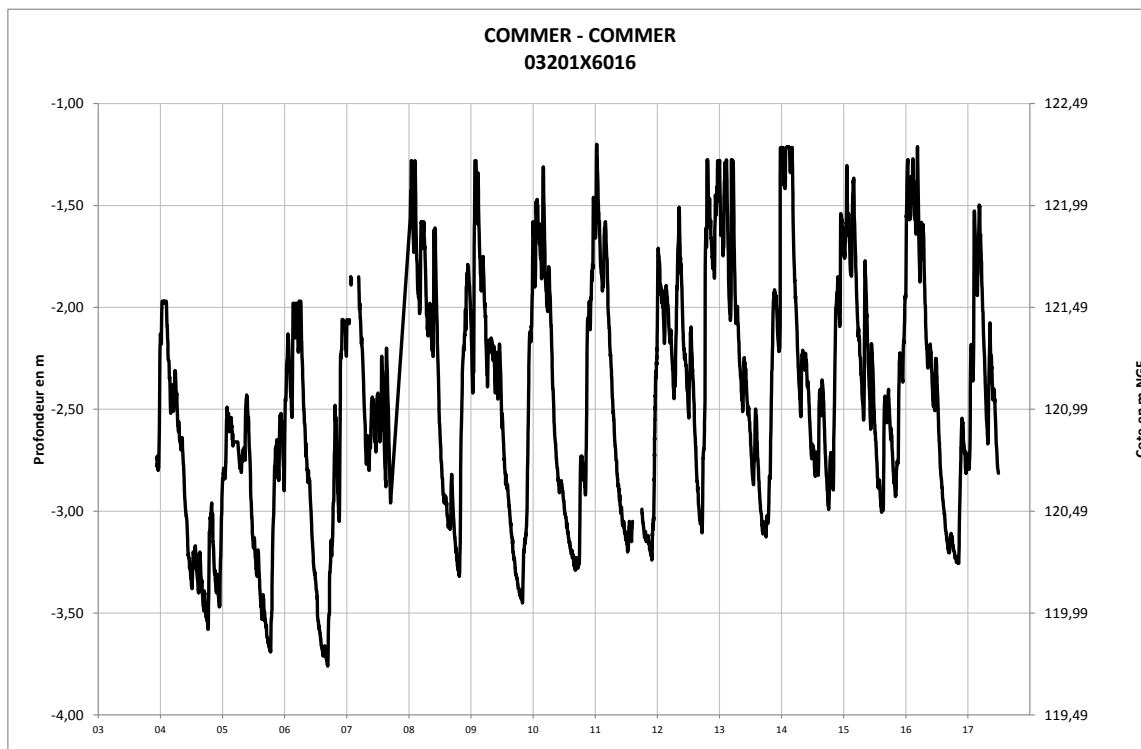
Cotes en m NGF



Socle

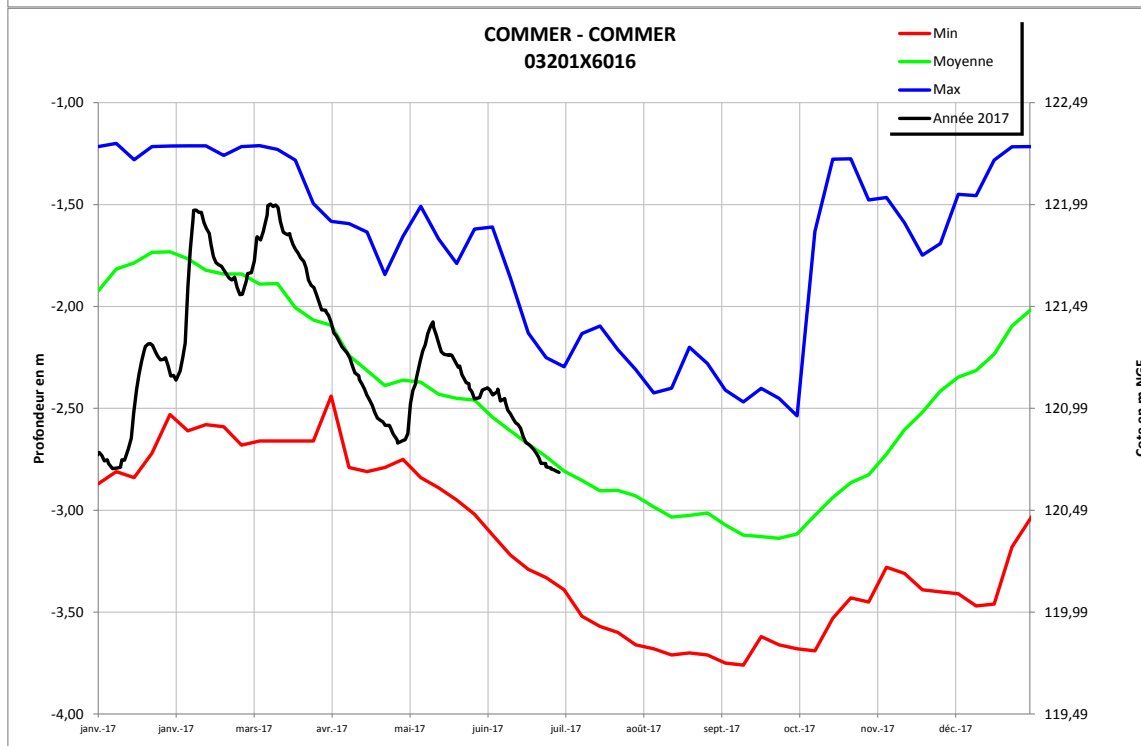
COMMER 03201X6016/PZ2

Profondeur en m



Cotes en m NGF

Profondeur en m



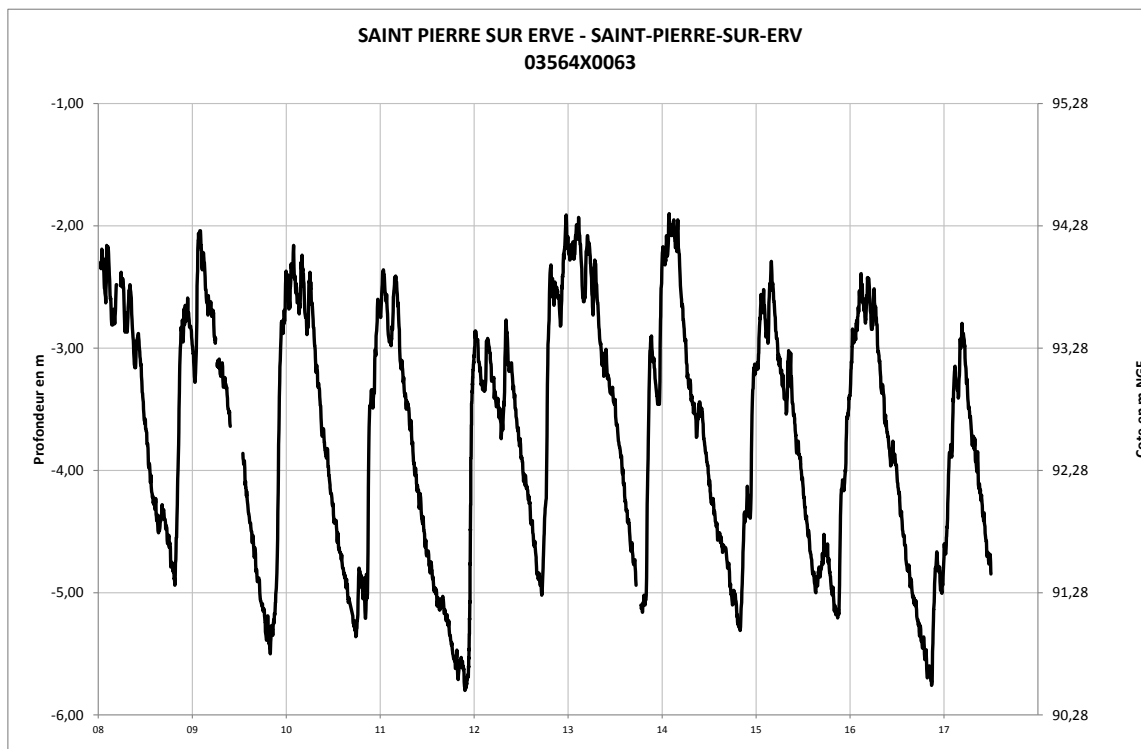
Cotes en m NGF



Calcaires
carbonifères

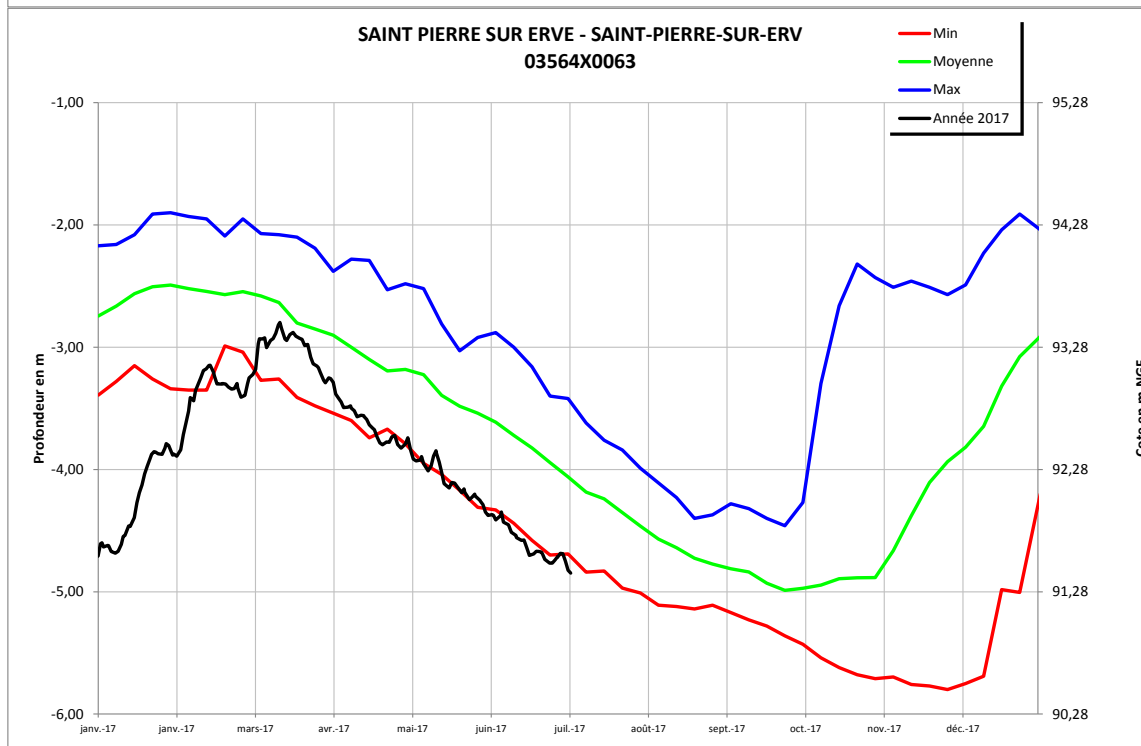
SAINT PIERRE SUR ERVE 03564X0063/PZ

Profondeur en m



Cotes en m NGF

Profondeur en m



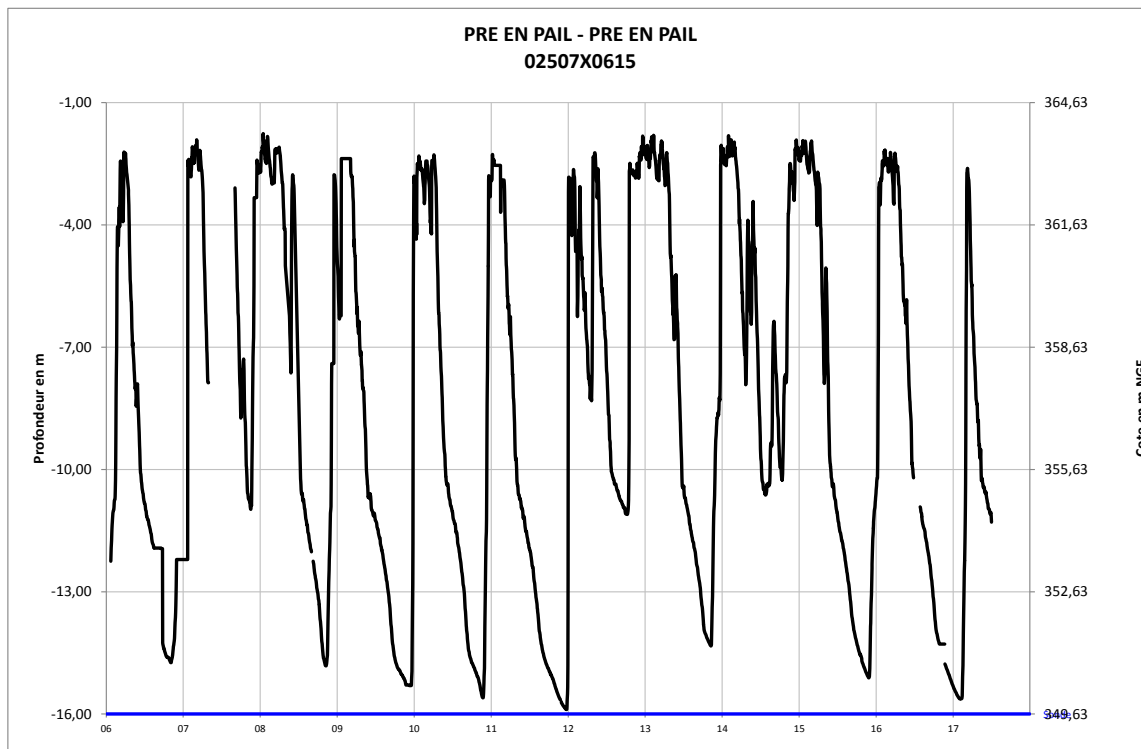
Cotes en m NGF



Grès armoricains

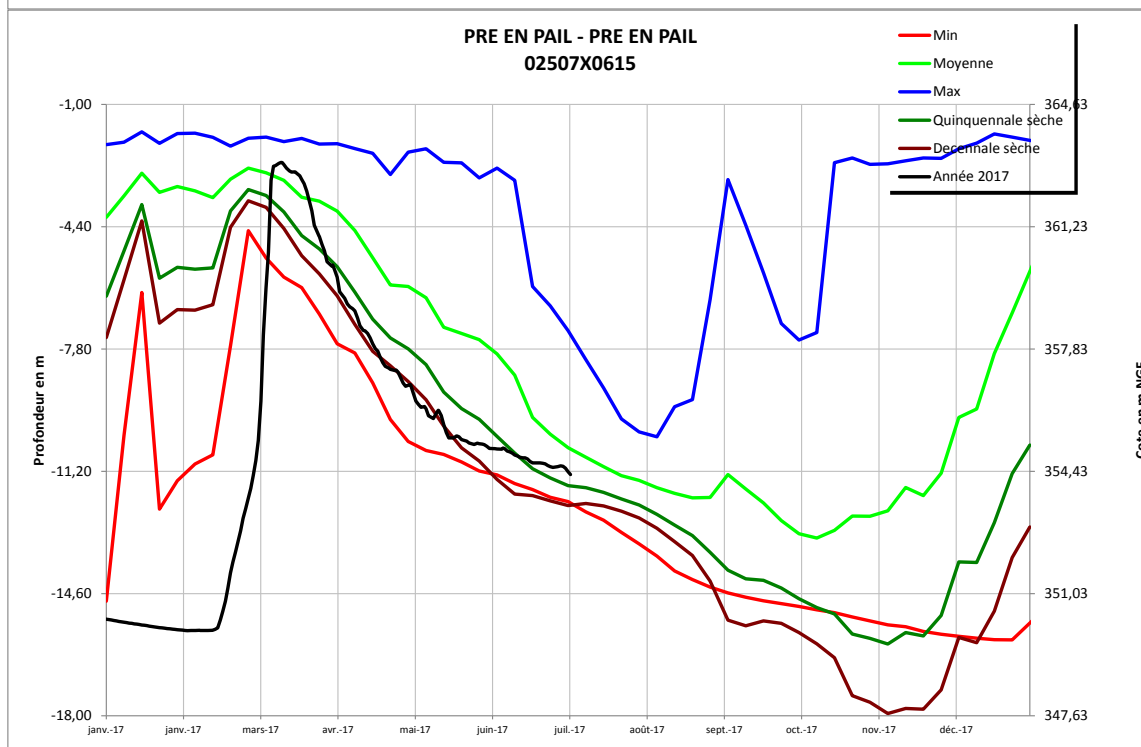
PRE EN PAIL **02507X0615/PZ6**

Profondeur en m



Cotes en m NGF

Profondeur en m



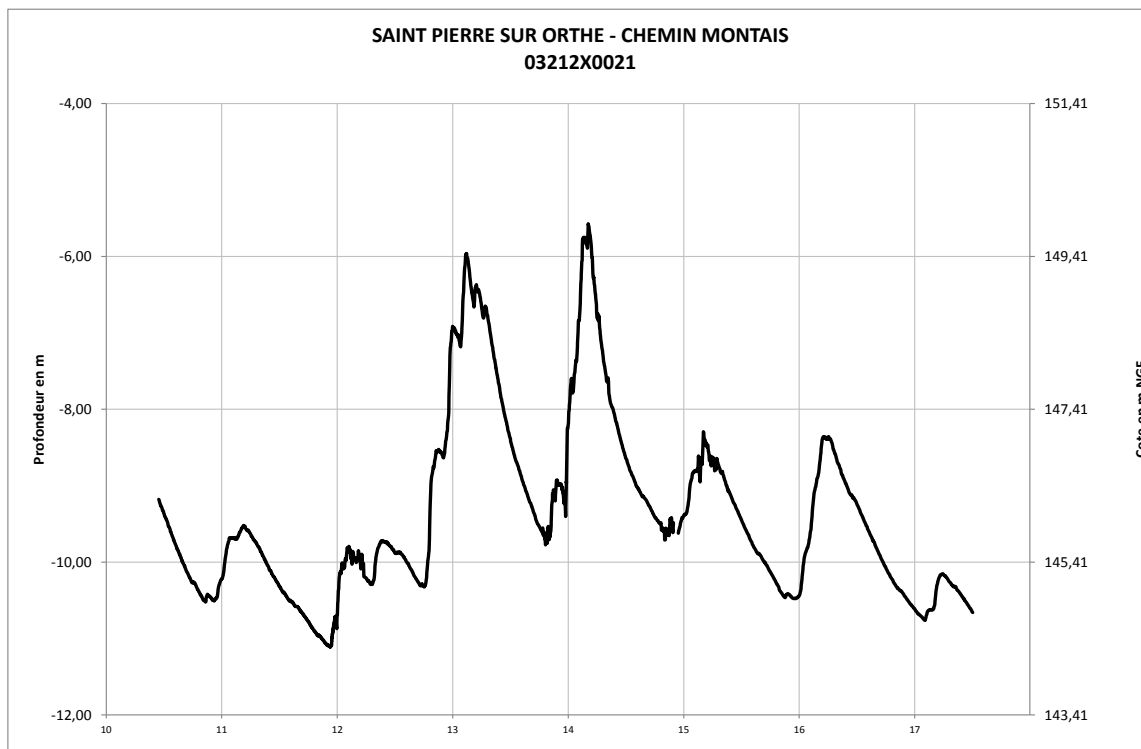
Cotes en m NGF



Calcaires cambriens

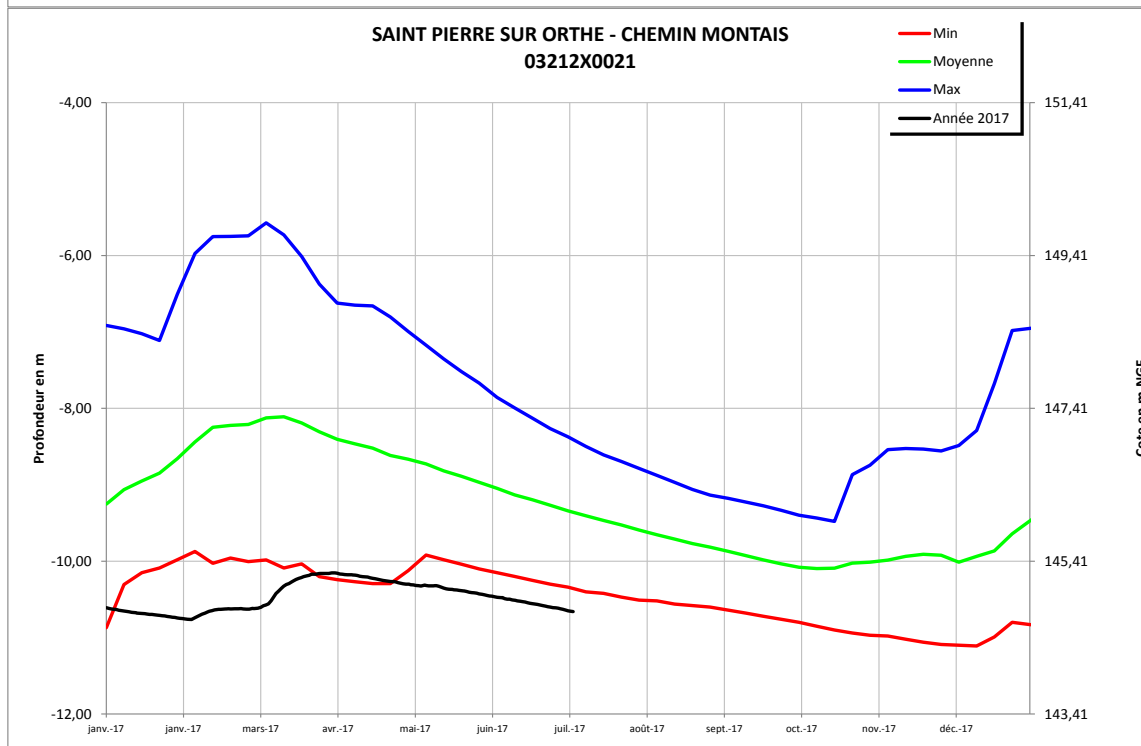
SAINT PIERRE SUR ORTHE 03212X0021/P

Profondeur en m



Cotes en m NGF

Profondeur en m



Cotes en m NGF