

Département : Mayenne (53)

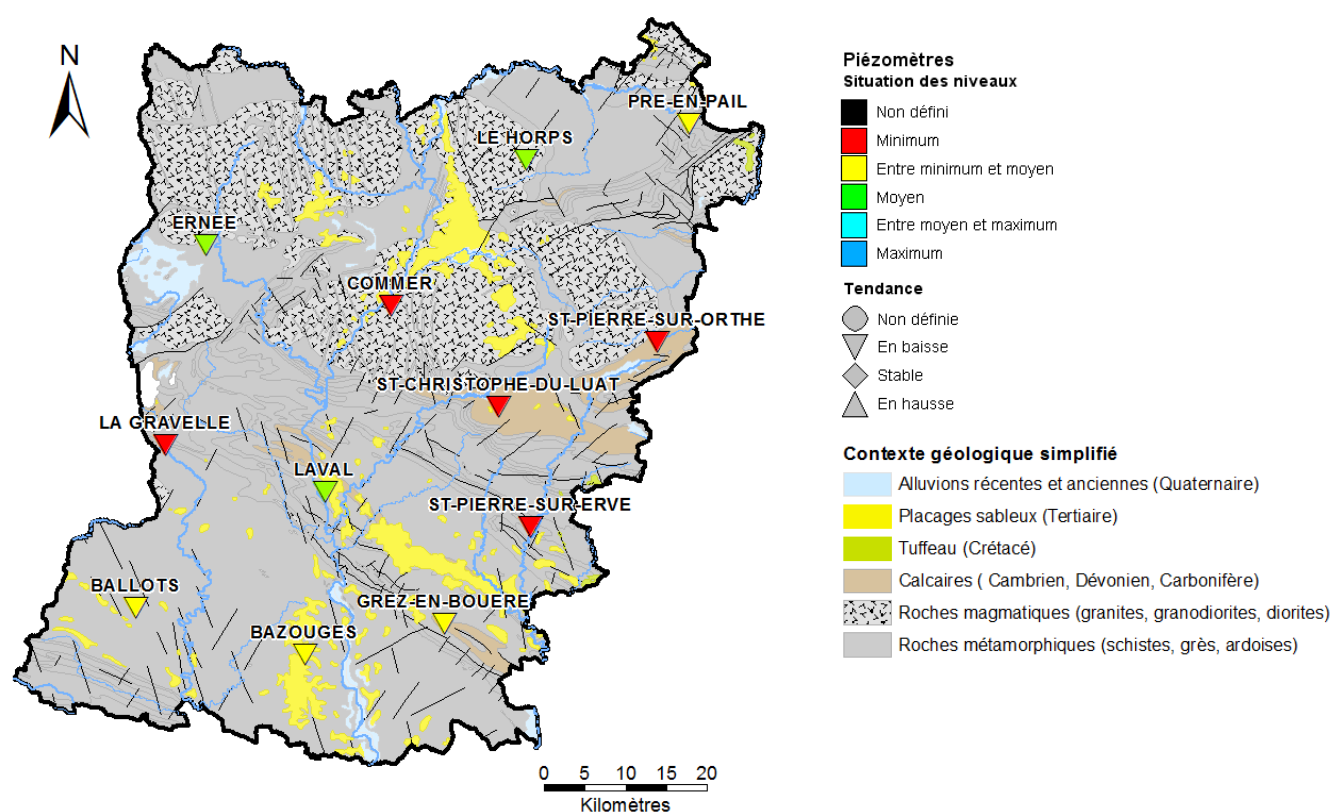
Date : 1^{er} mai 2017

Le BRGM – Service Géologique Régional des Pays de la Loire – gère depuis 2003 le réseau de suivi piézométrique patrimonial du département de la Mayenne.

Les 12 ouvrages de suivi constituant ce réseau sont répartis comme suit : 5 sont implantés dans des schistes, 1 dans des grès armoricains, 1 dans du granite et les 4 autres dans des calcaires du Cambrien et du Dévonien. Le piézomètre restant suit la nappe des sables rouges du Pliocène (placage important à l'Ouest de Château-Gontier).

Les données issues de ce réseau sont par ailleurs mises à disposition et téléchargeables sur le site internet public www.adès.eaufrance.fr. ADES est la banque nationale d'Accès aux Données sur les Eaux Souterraines.

Situation piézométrique au 1^{er} mai 2017



La recharge des aquifères suivis en Mayenne observée en février et mars s'est amorcée tardivement et a été de faible ampleur par rapport aux précédentes années d'observations. En avril, l'évolution à la baisse des niveaux piézométriques traduit l'amorçage de la période de vidange saisonnière des niveaux.

A début mai, les niveaux piézométriques observés sont en baisse et proches des niveaux minimums enregistrés à cette période de l'année depuis le début des suivis (2004 ou 2006 selon les piézomètres). Dans le cas des nappes présentant plus d'inertie (à Laval, Ballots, Ernée), l'état des ressources est plus favorable puisque les niveaux piézométriques restent encore proches de la moyenne des niveaux enregistrés à cette période.

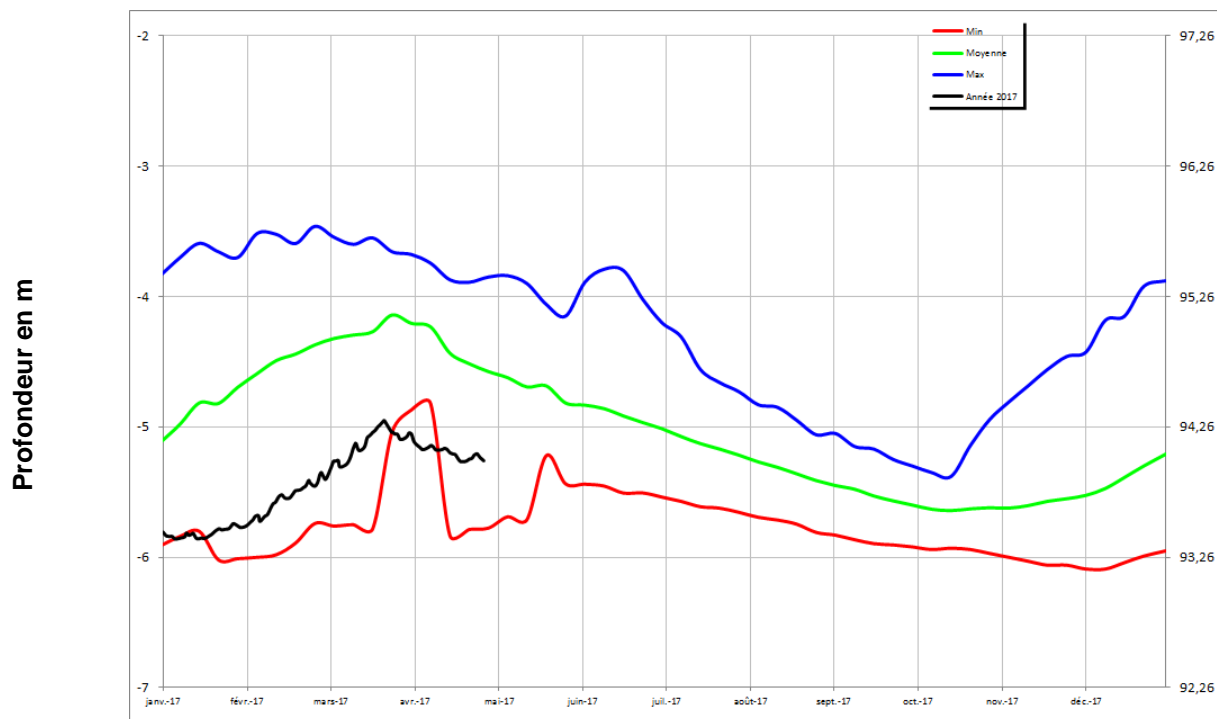
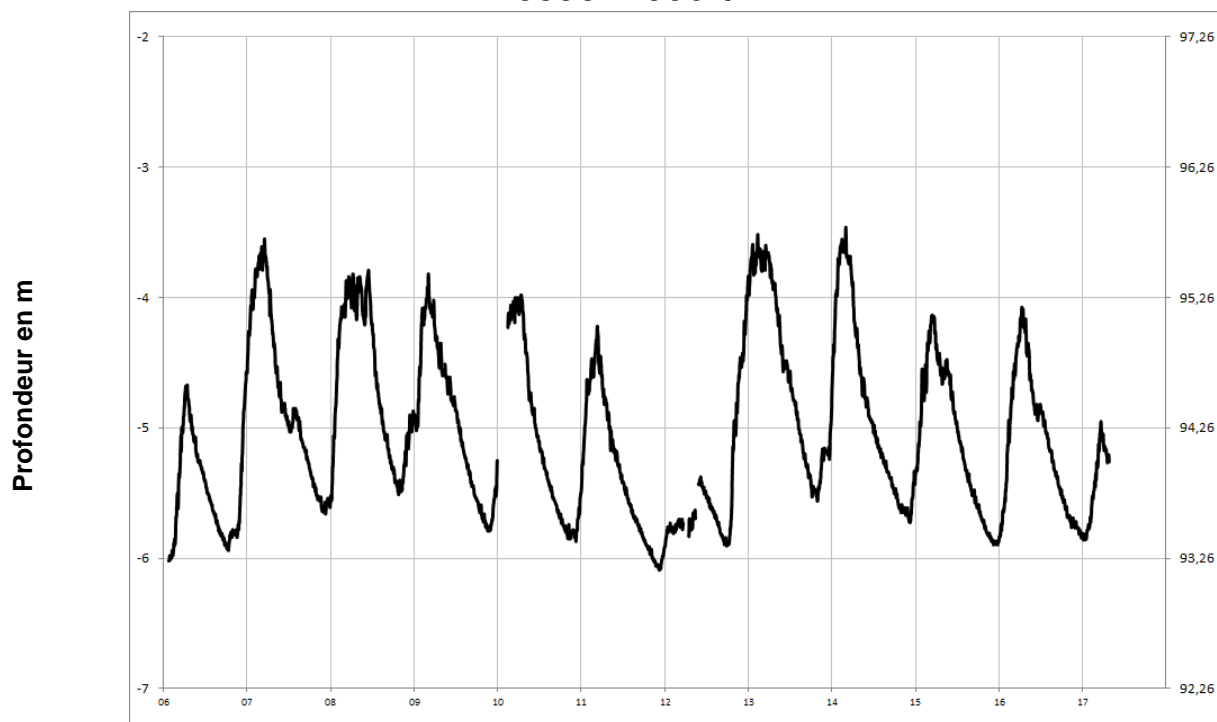


Chroniques piézométriques au 1^{er} mai 2017

L'ensemble des données de suivi est consultable et téléchargeable sur : www.ades.eaufrance.fr.

Pliocène
(sables rouges)

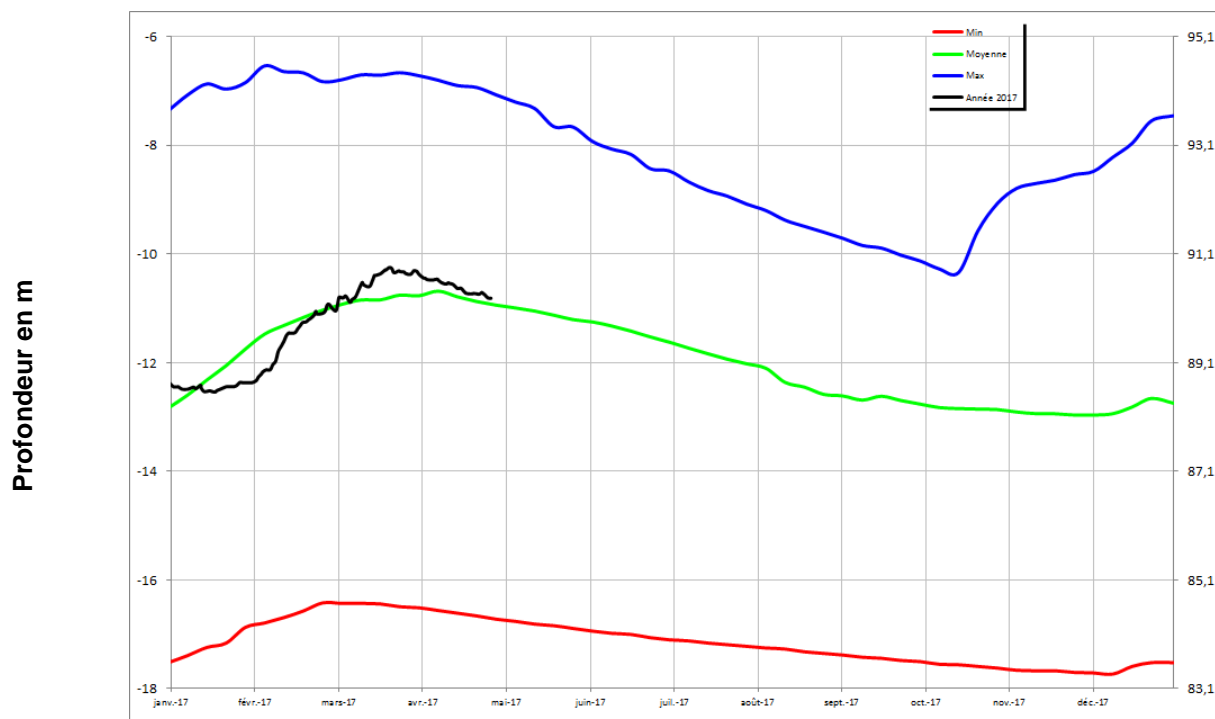
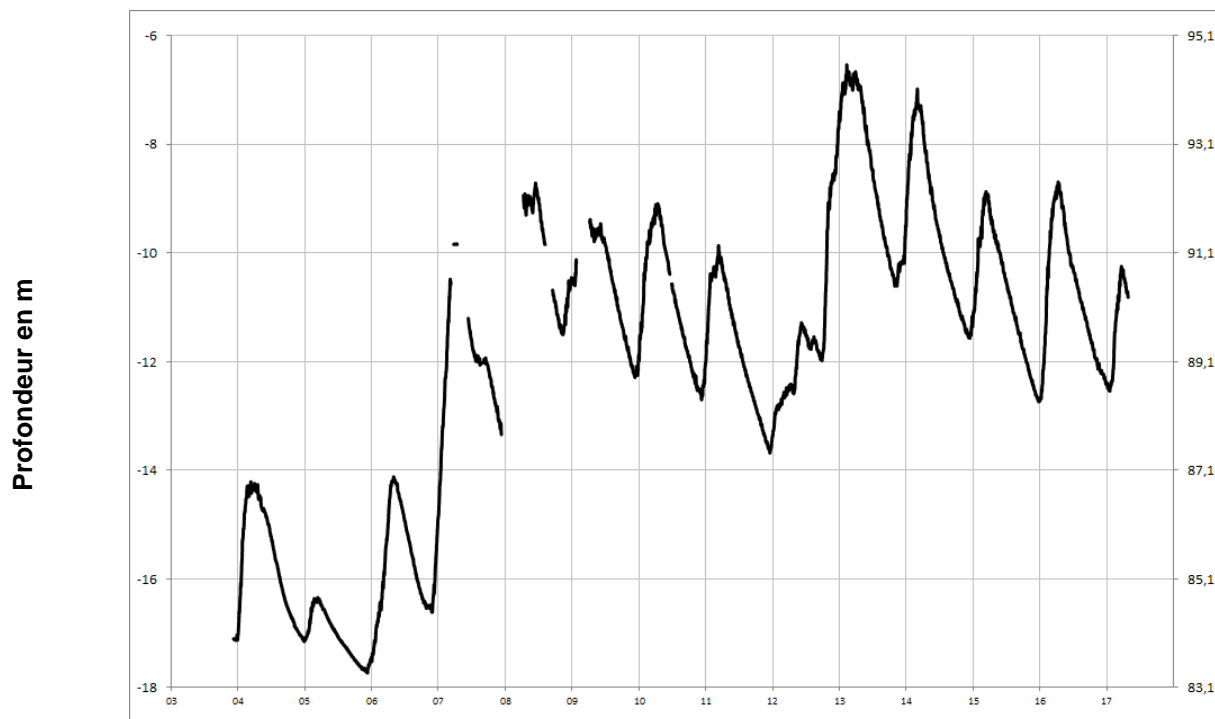
BAZOUGES
03904X0064/PZ





Socle

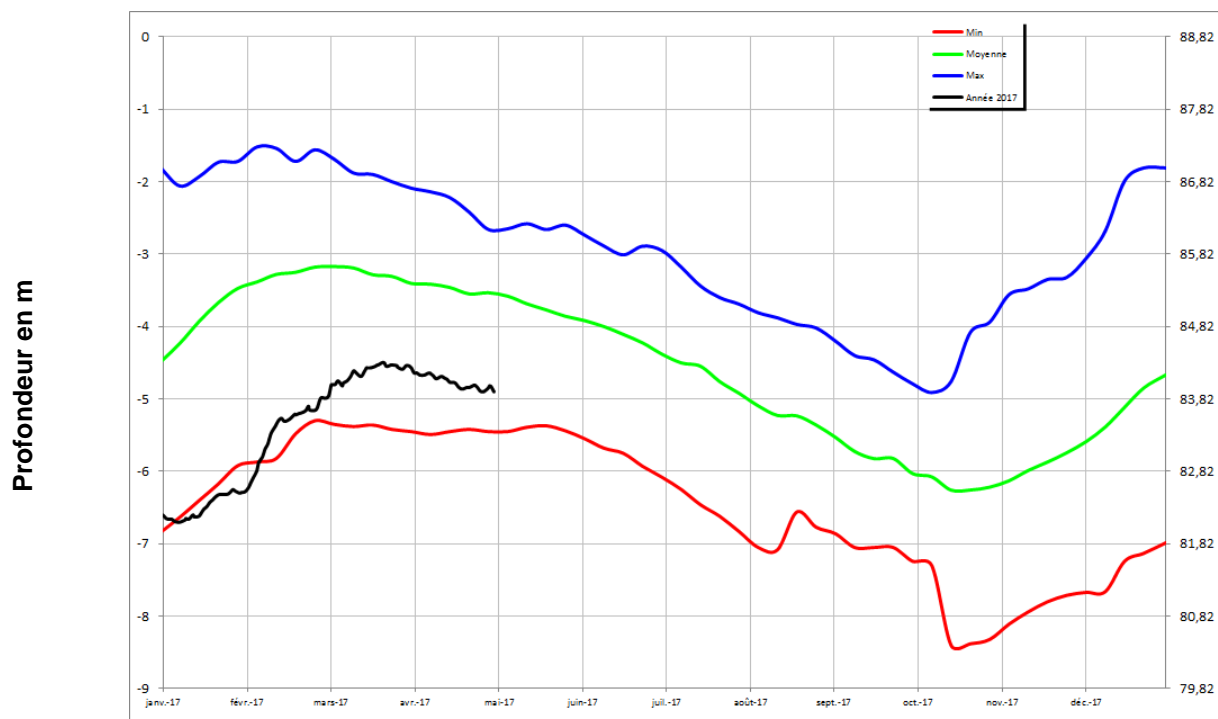
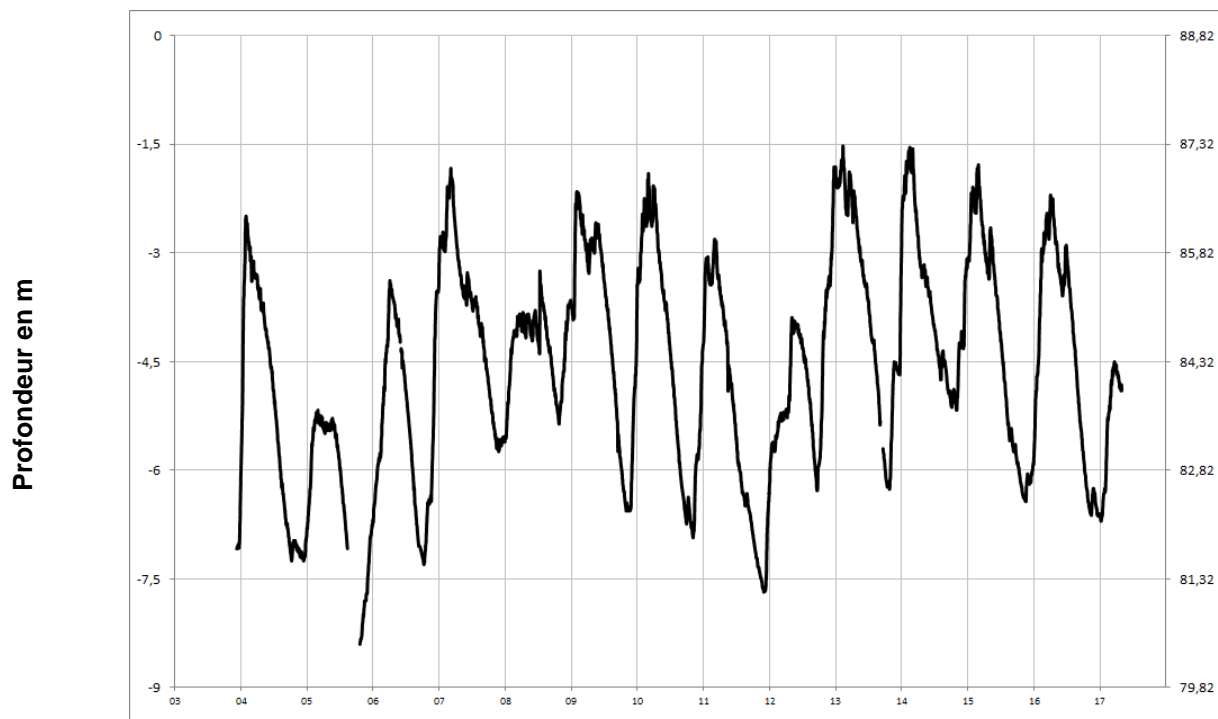
LAVAL 03554X0029/PZ5





Socle

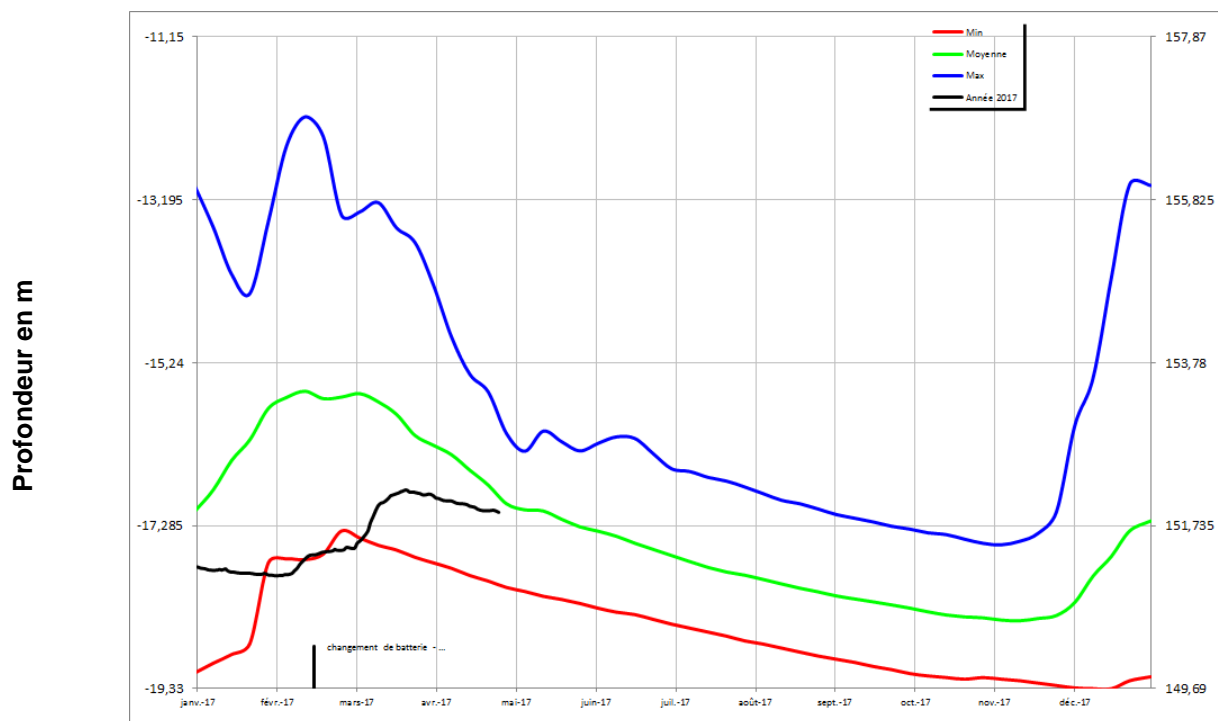
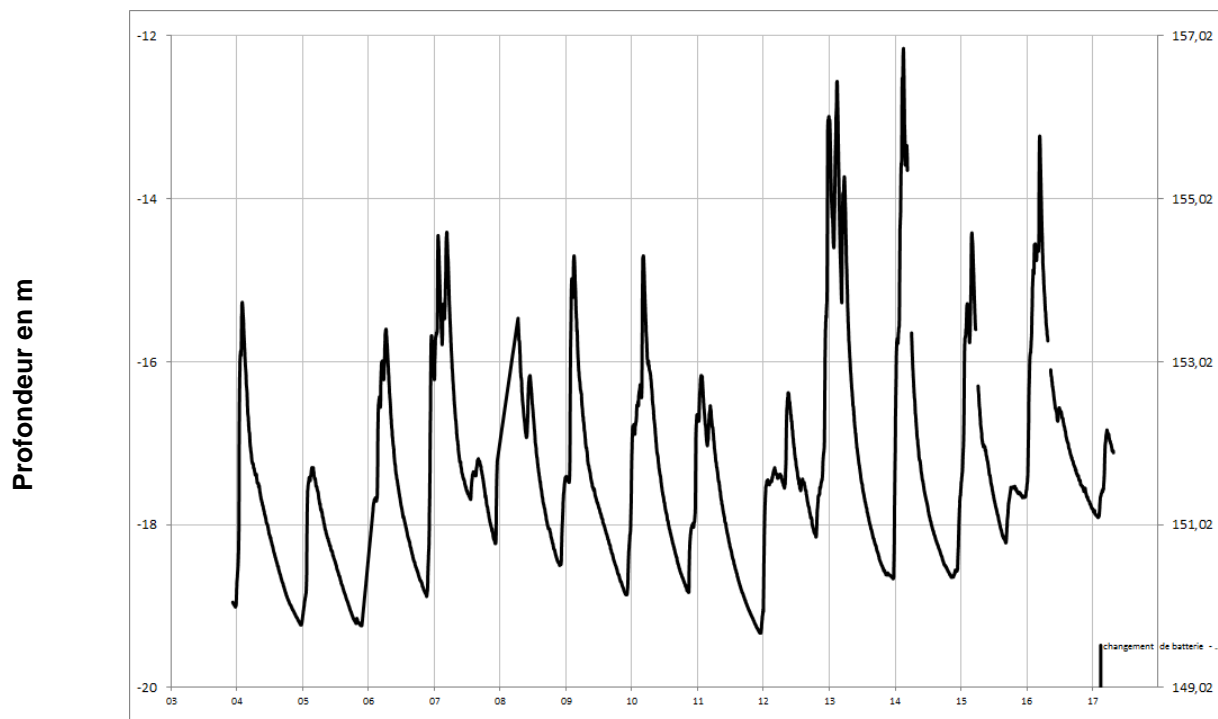
BALLOTS **03555X6010/PZ1**





Socle

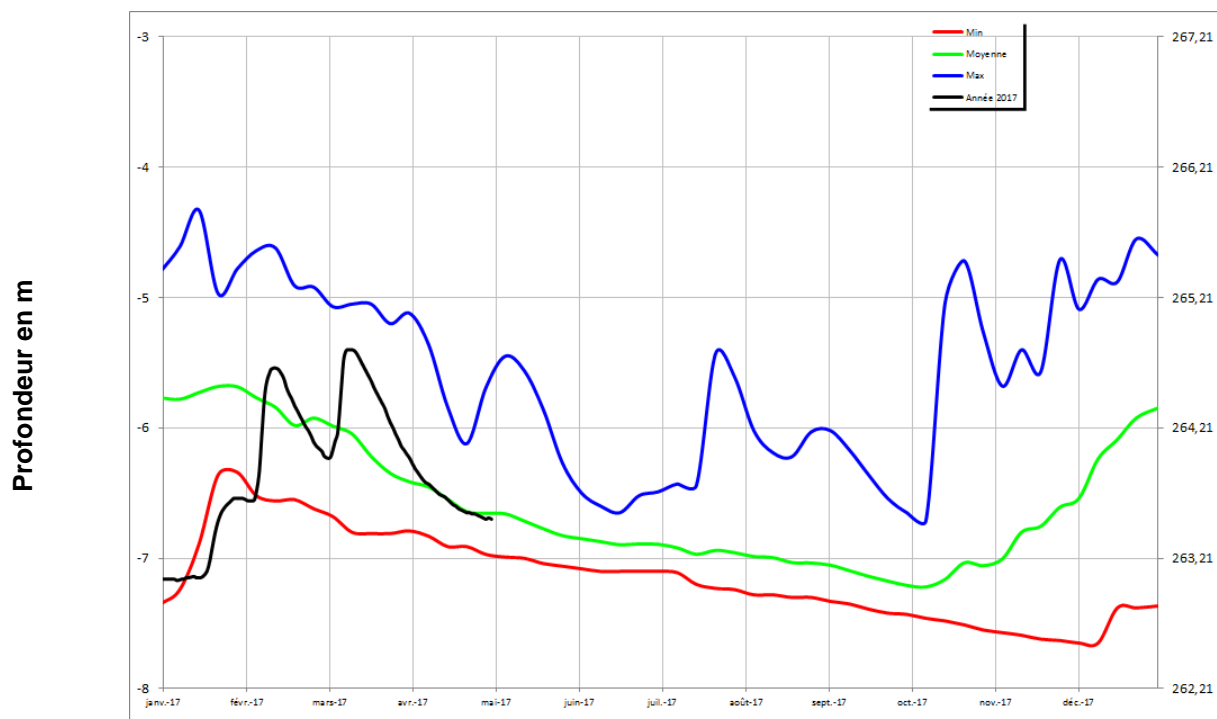
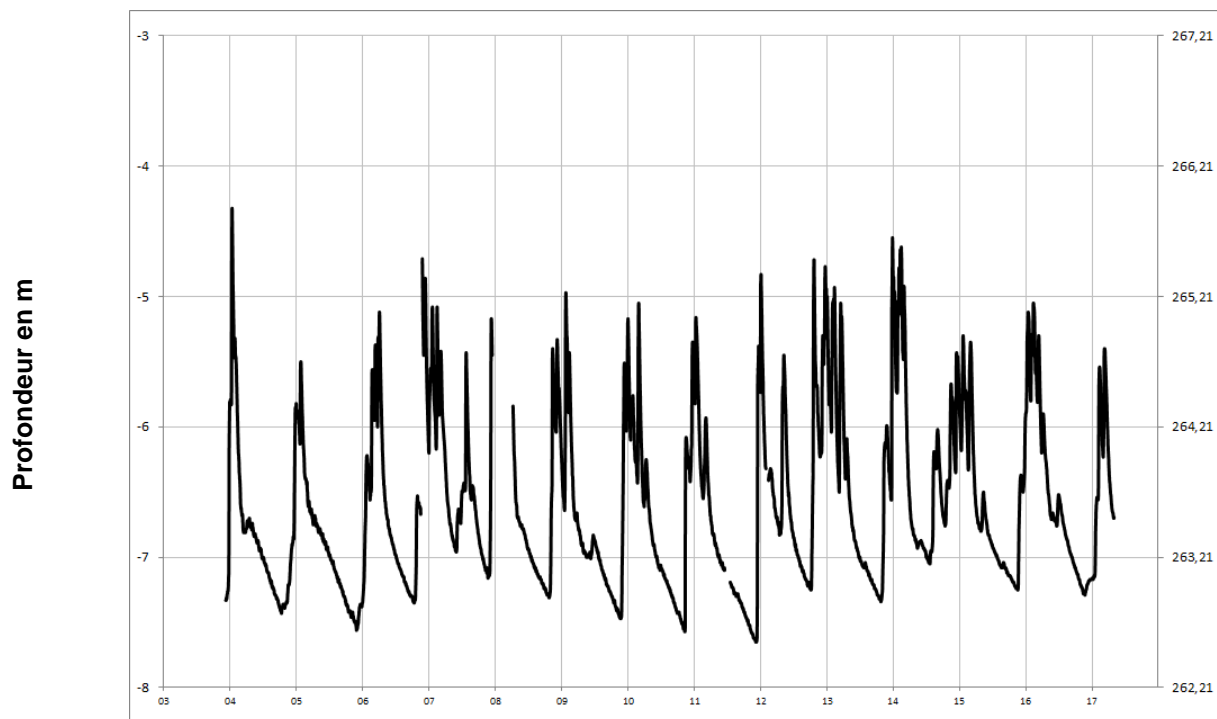
ERNEE 02846X6018/PZ3





Socle

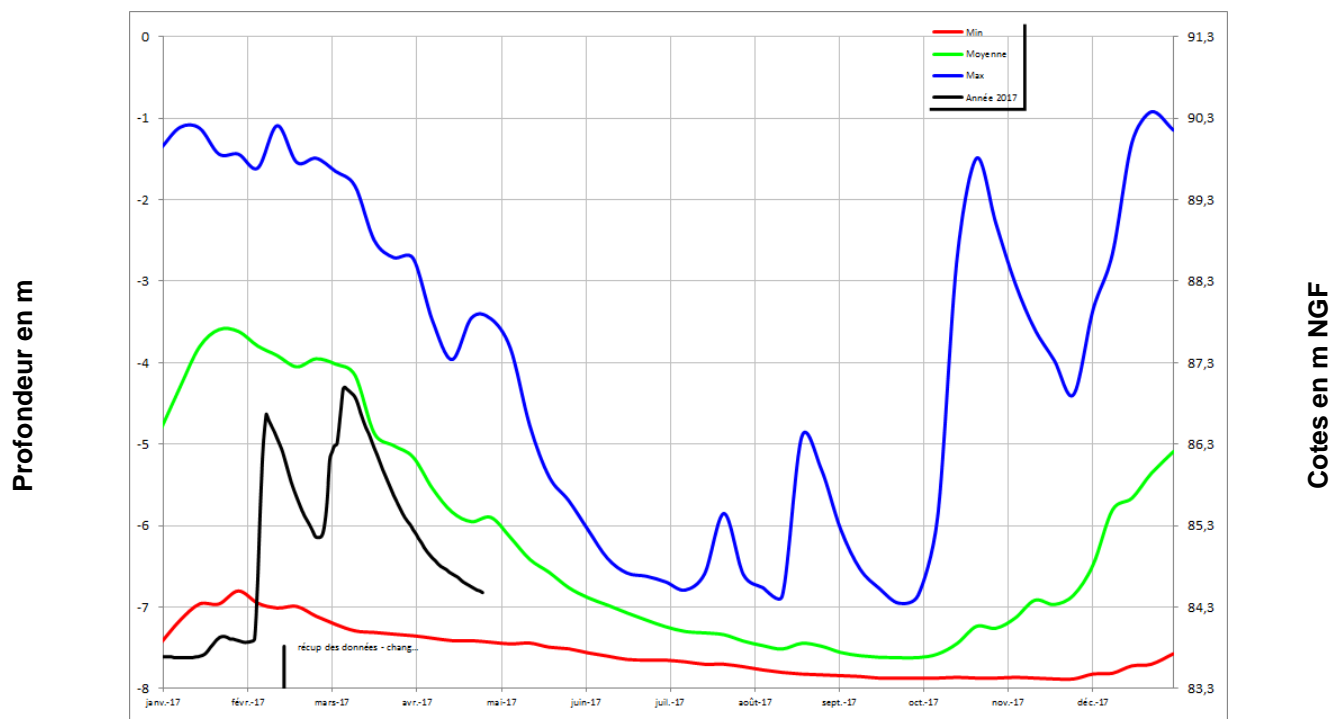
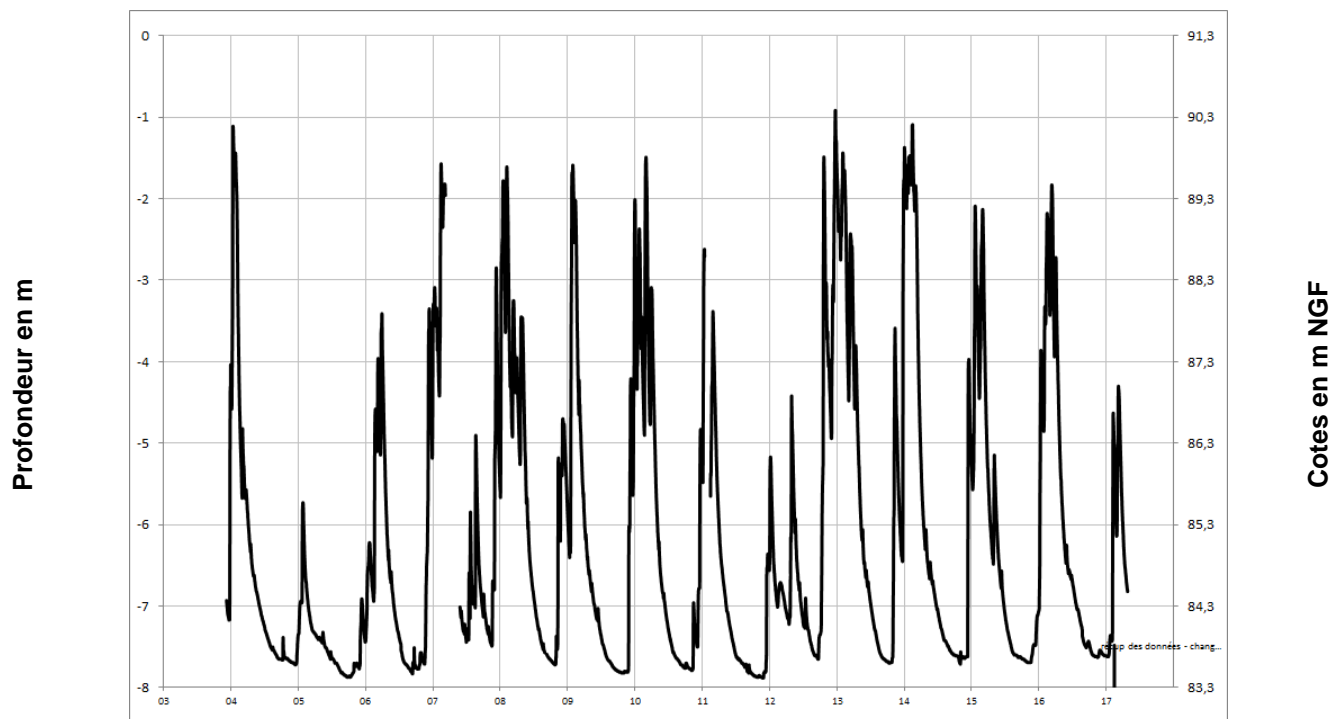
LE HORPS 02854X0024/PZ6





Socle

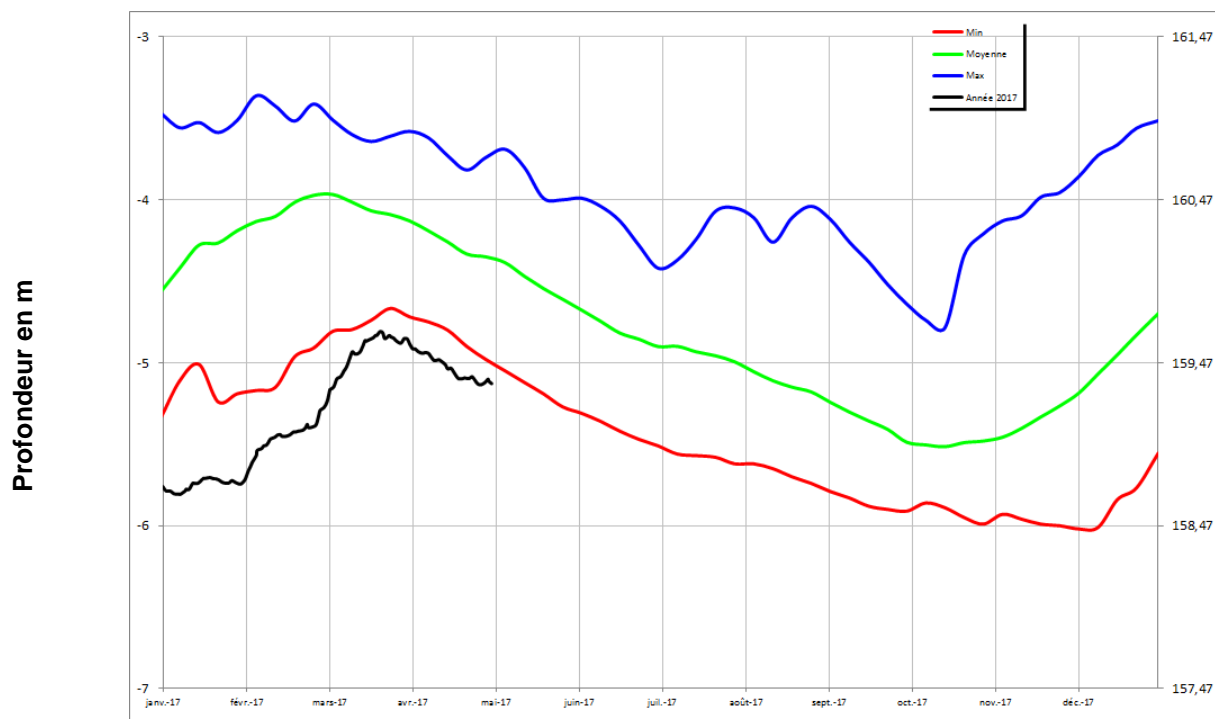
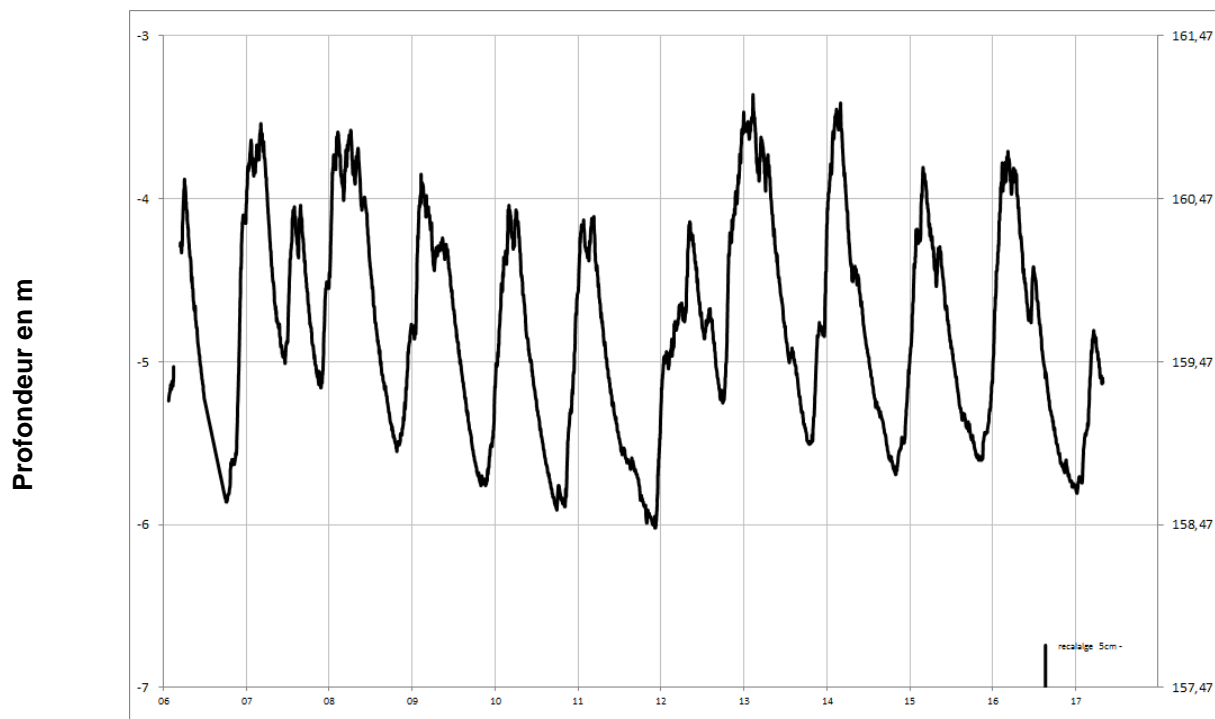
GREZ EN BOUERE 03567X0041/PZ4





Socle

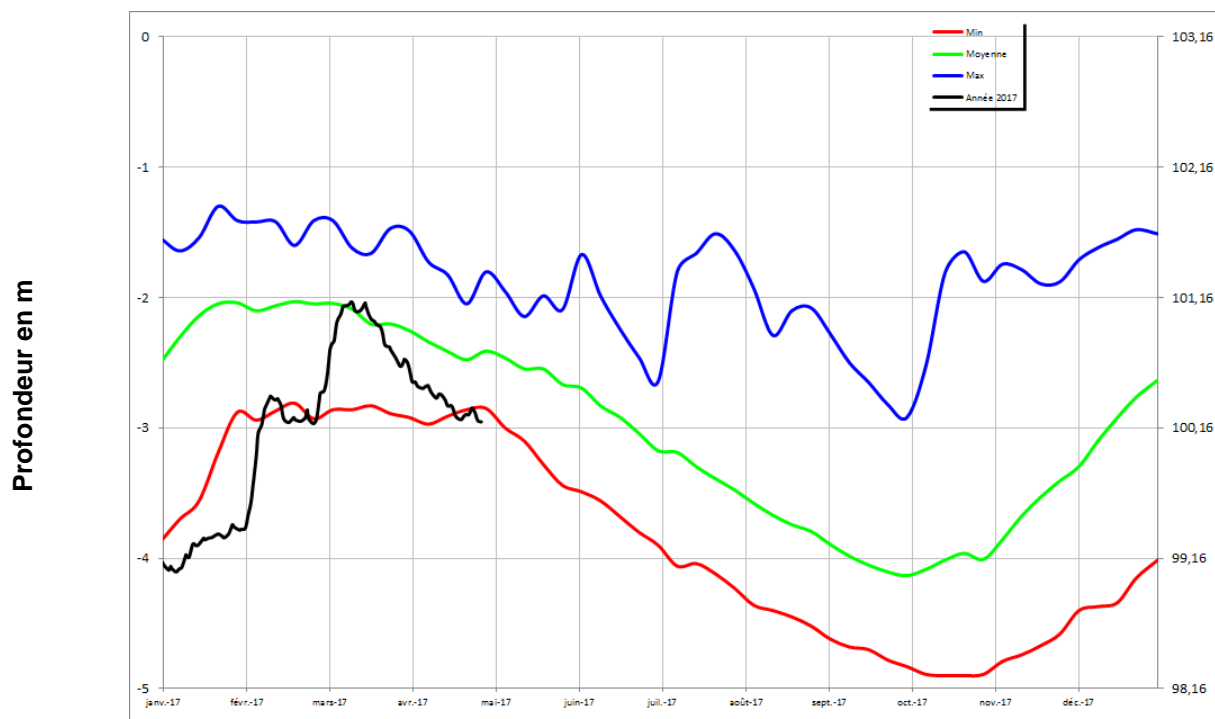
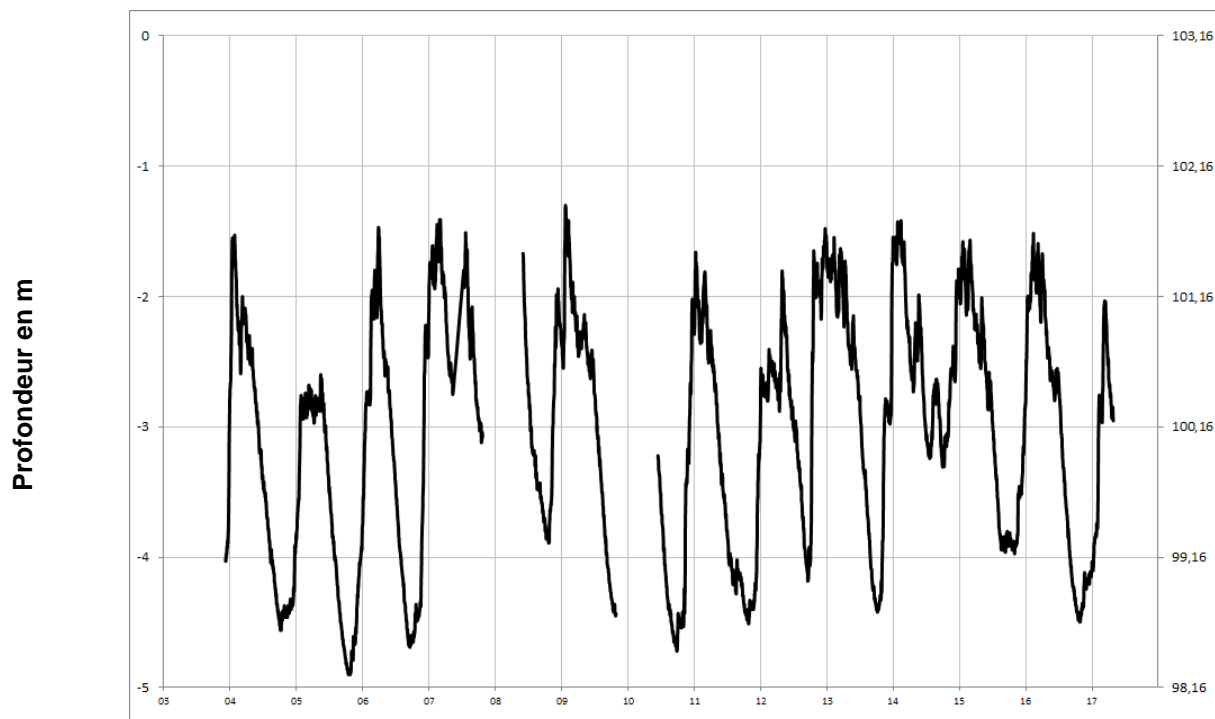
LA GRAVELLE 03195X0513/PZ





Calcaires
cambriens

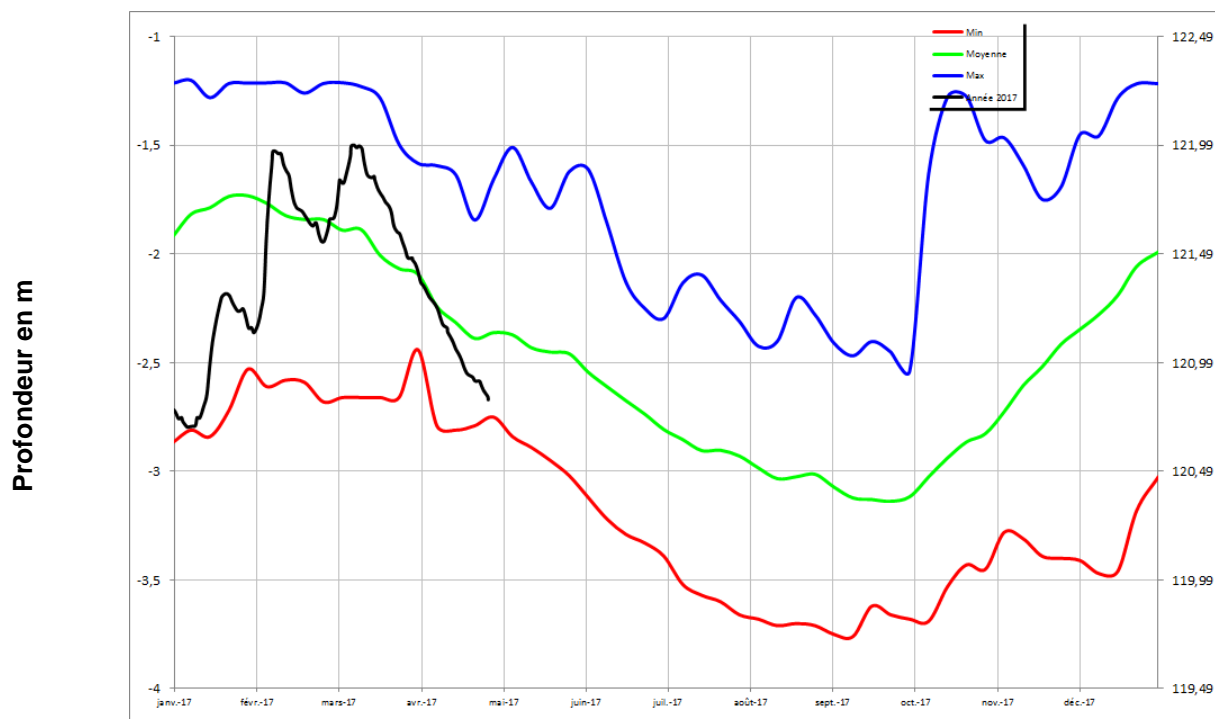
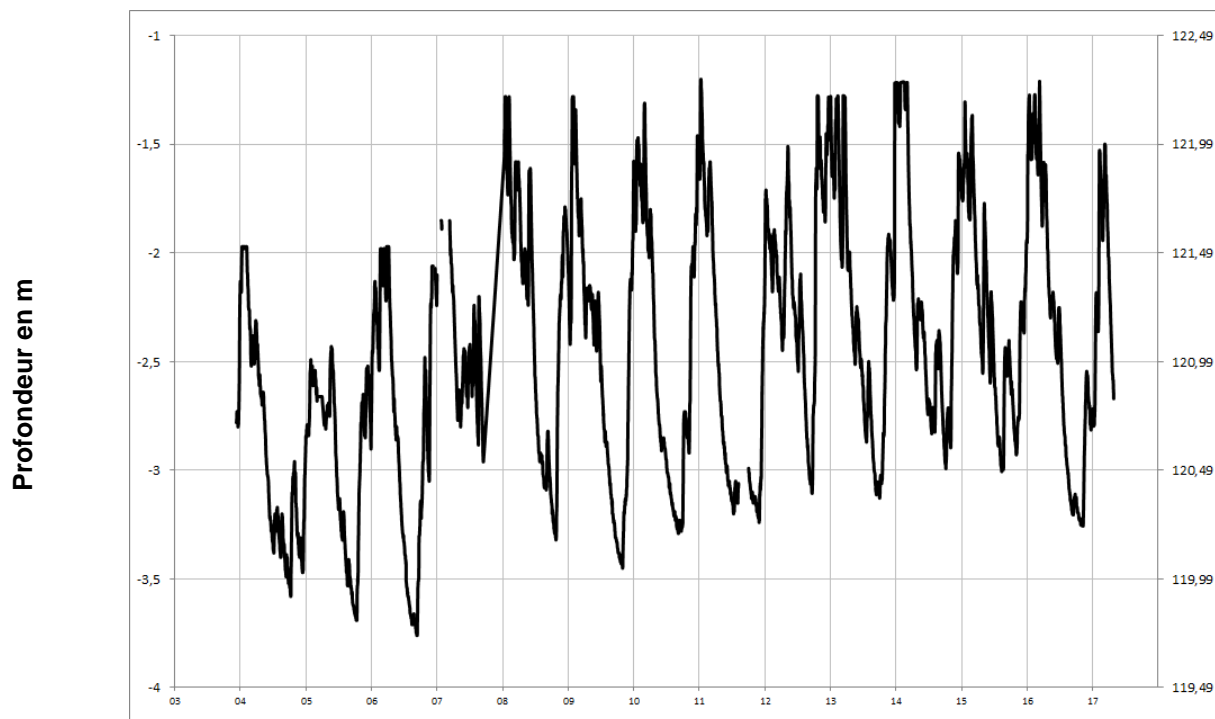
SAINT CHRISTOPHE DU LUAT 03207X0603/PZ7





Socle

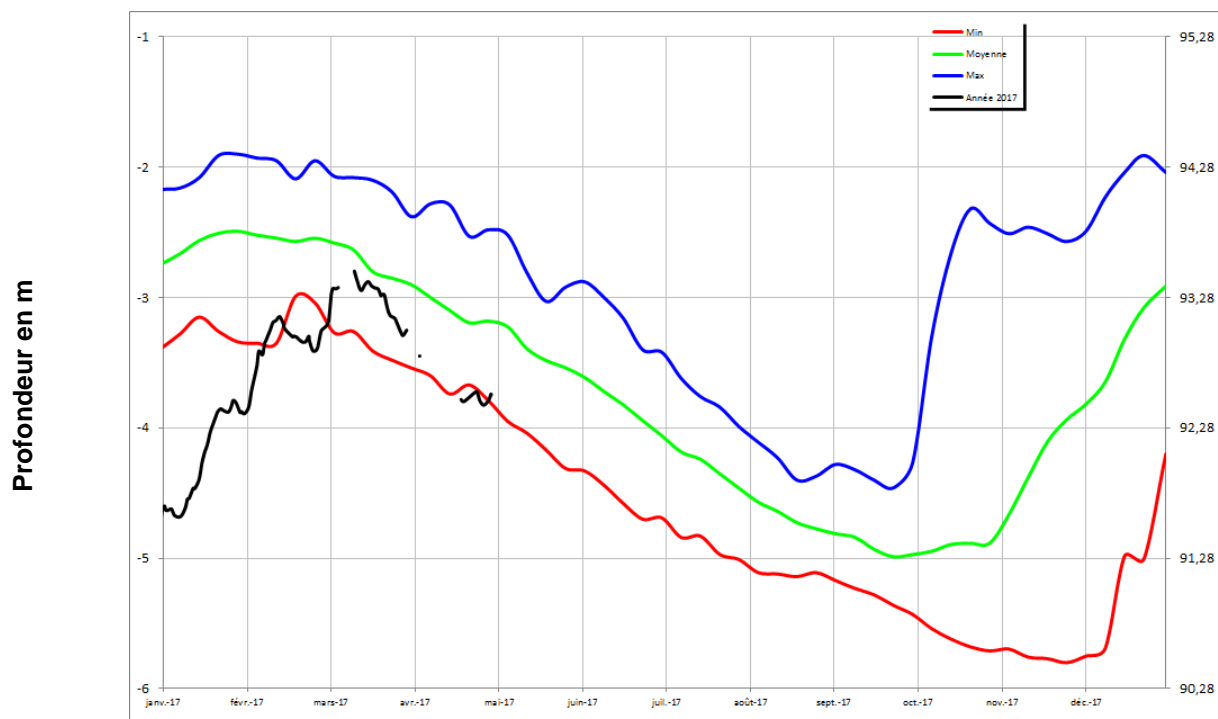
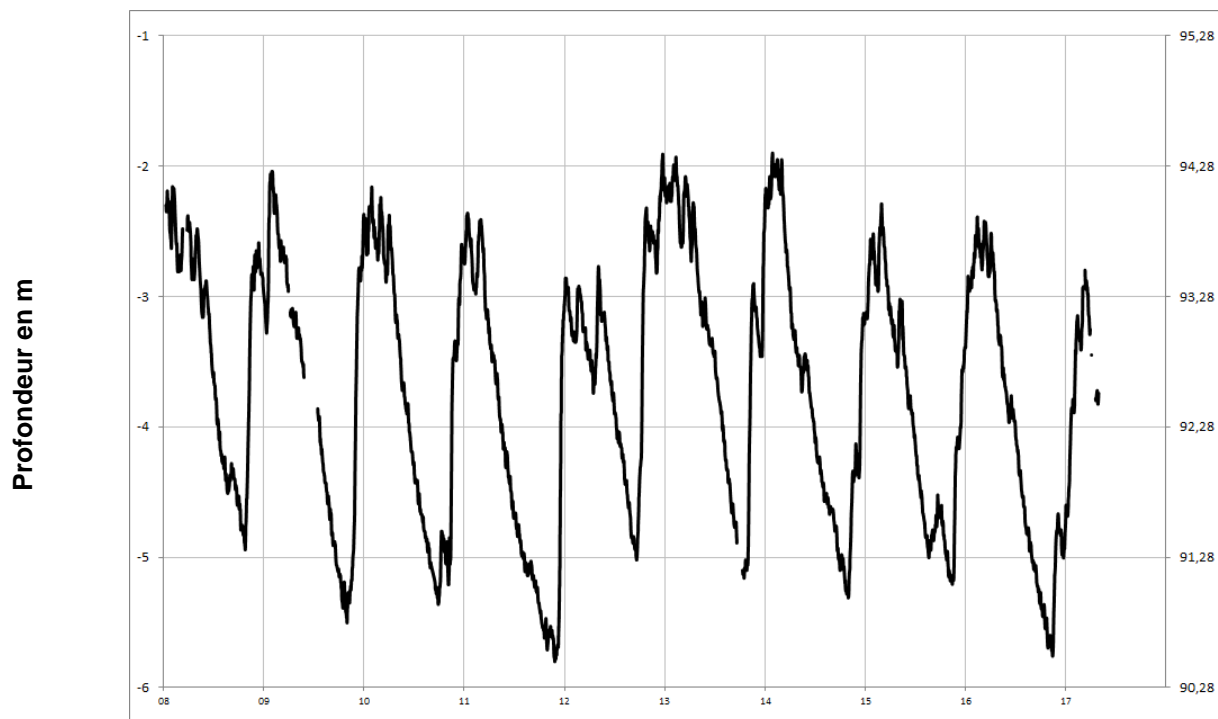
COMMER 03201X6016/PZ2





Calcaires
carbonifères

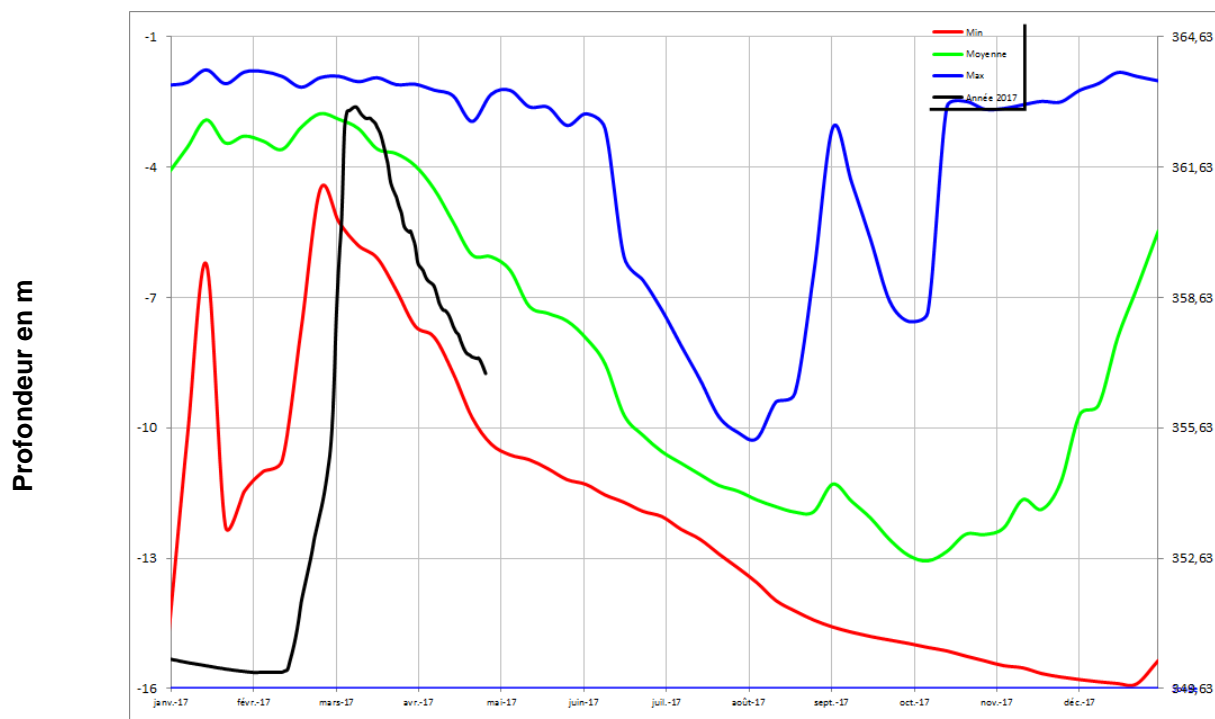
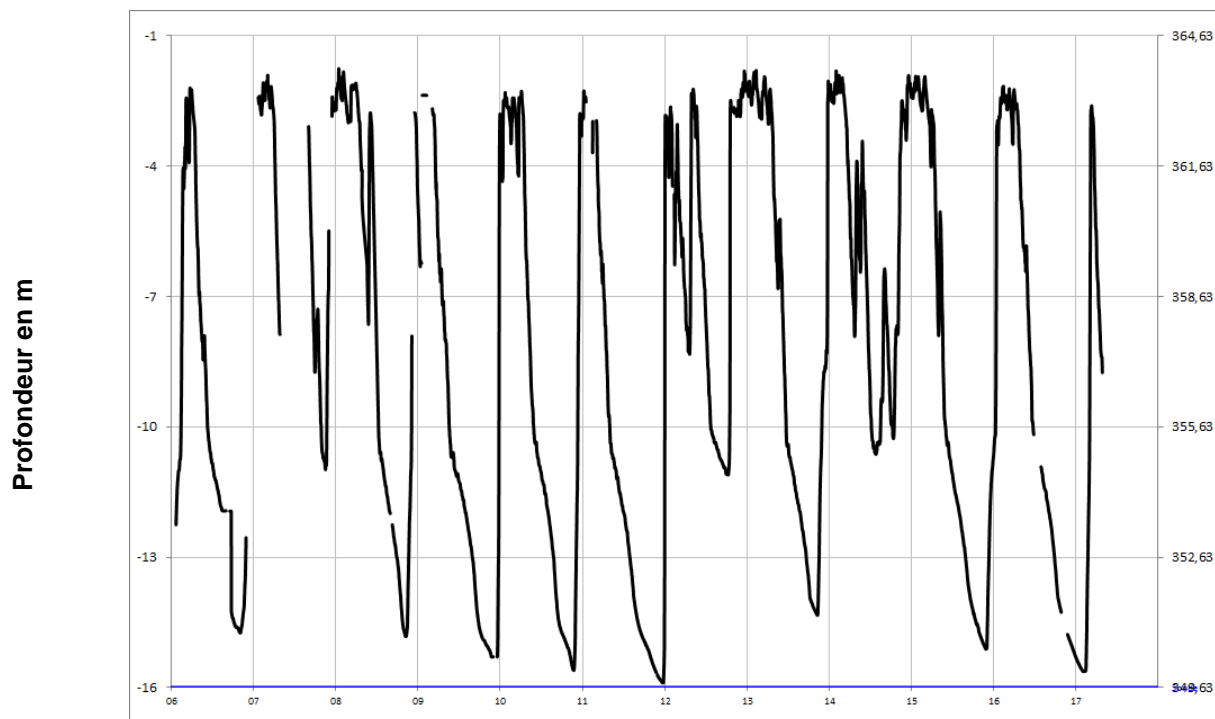
SAINT PIERRE SUR ERVE 03564X0063/PZ





Grès armoricains

PRE EN PAIL 02507X0615/PZ6





Calcaires cambriens

SAINT PIERRE SUR ORTHE 03212X0021/P

