

Département : Maine-et-Loire (49)

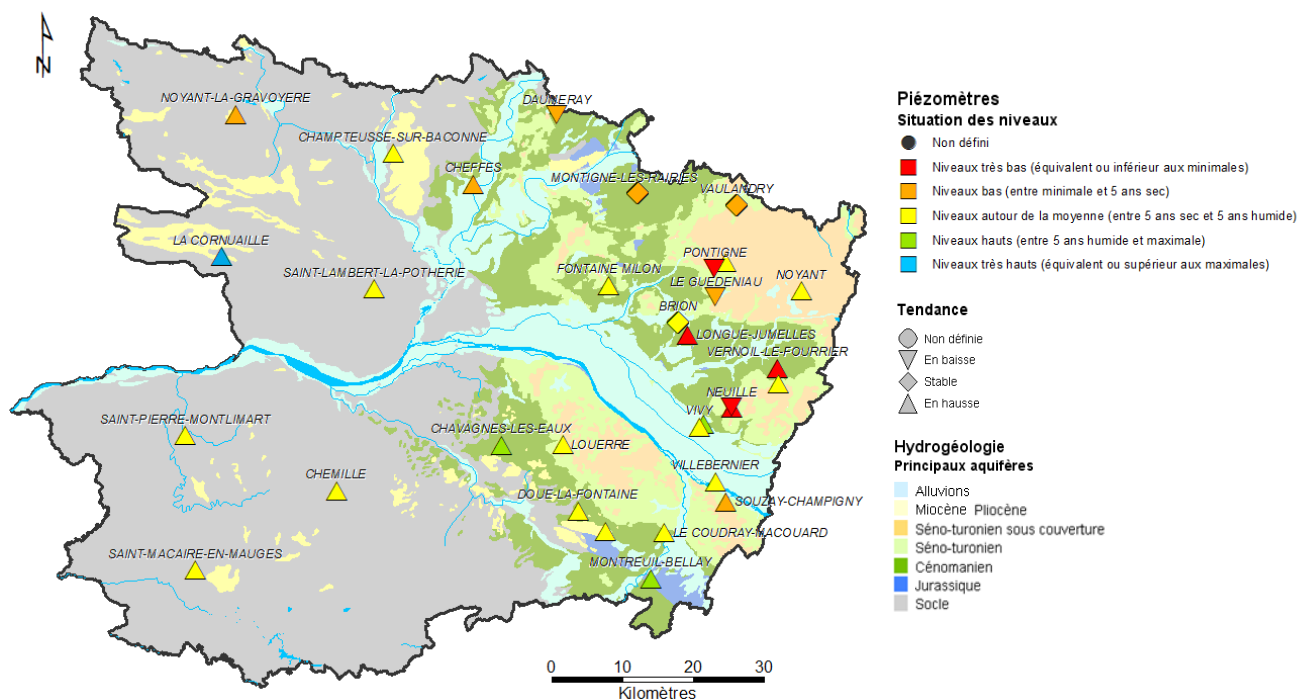
Date : 1^{er} décembre 2019

Le BRGM – Service Géologique Régional des Pays de la Loire – gère depuis 2003 le réseau de suivi piézométrique patrimonial du département du Maine-et-Loire.

Depuis fin 2016, ce réseau comporte 35 ouvrages répartis de manière à suivre les aquifères majeurs à l'échelle départementale et ceux, plus localisés, qui présentent un enjeu particulier (faluns du Miocène, calcaires du Bathonien-Jurassique).

Les données issues de ce réseau sont par ailleurs mises à disposition et téléchargeables sur le site internet public www.adès.eaufrance.fr. ADES est la banque nationale d'Accès aux Données sur les Eaux Souterraines.

Situation piézométrique au 1^{er} décembre 2019



La hausse amorcée courant octobre plus ou moins tardivement dans le mois selon la réactivité des nappes suivies s'est généralisée et affirmée en novembre.

A début décembre, la période de recharge saisonnière est en cours. La situation peut désormais se résumer ainsi :

- 10 piézomètres (soit 30% des suivis) présentent une situation supérieure à la moyenne calculée un mois de novembre ;
- 12 piézomètres (soit 35% des suivis) présentent encore une situation exceptionnellement basse. Seulement 6 d'entre eux (soit 17% des suivis) restent à des niveaux inférieurs aux minimas observés en septembre depuis le début des suivis.

Dans les prochains mois, la période de recharge devrait se poursuivre. Ainsi la situation des eaux souterraines et celle des cours d'eau qu'elles contribuent à alimenter devraient s'améliorer.



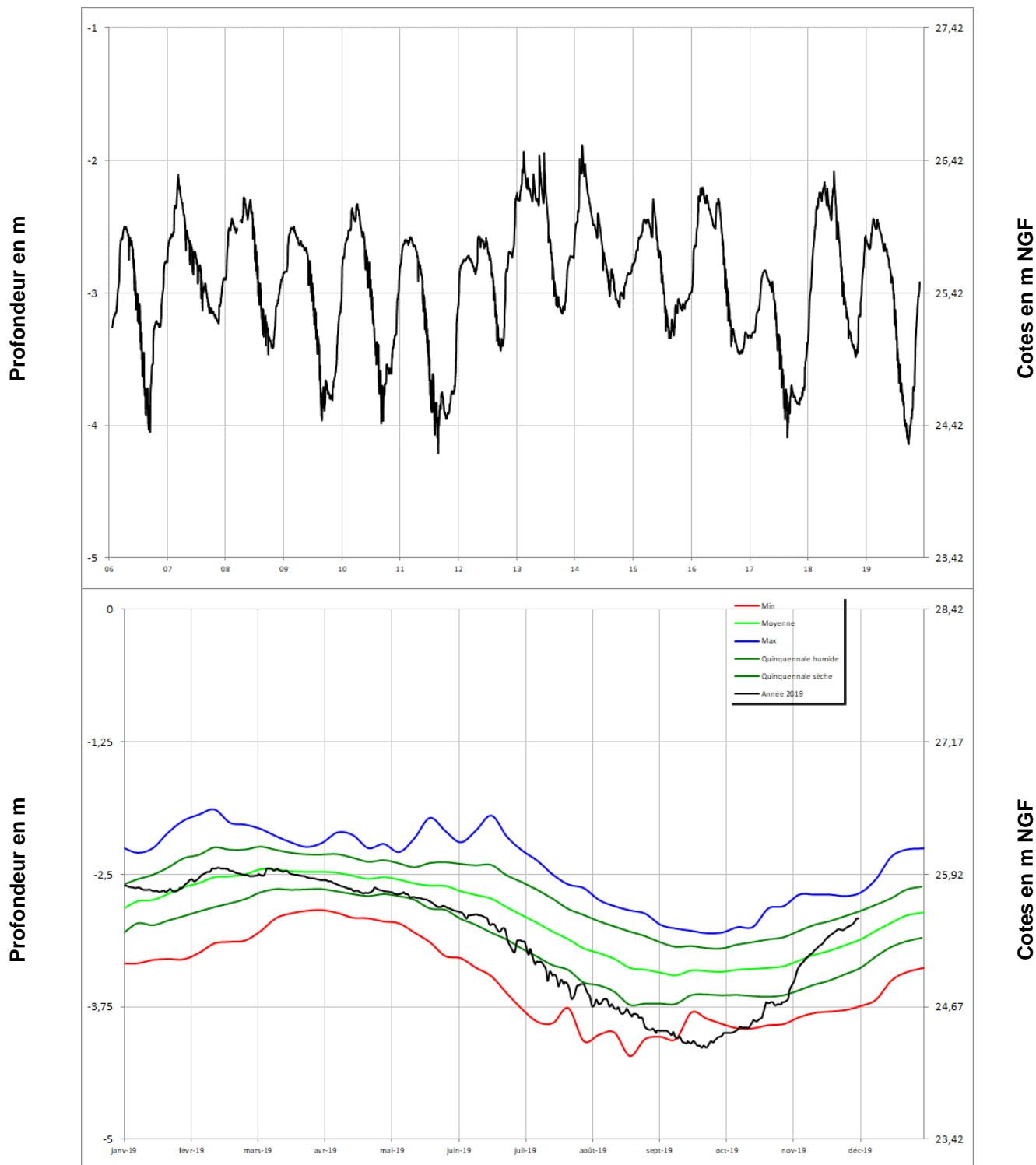
Chroniques piézométriques au 1^{er} décembre 2019

Seules les chroniques permettant d'illustrer la situation sont reportées.

L'ensemble des données de suivi de ce réseau est consultable et téléchargeable sur : www.adeseaufrance.fr.

Alluvions de la Loire

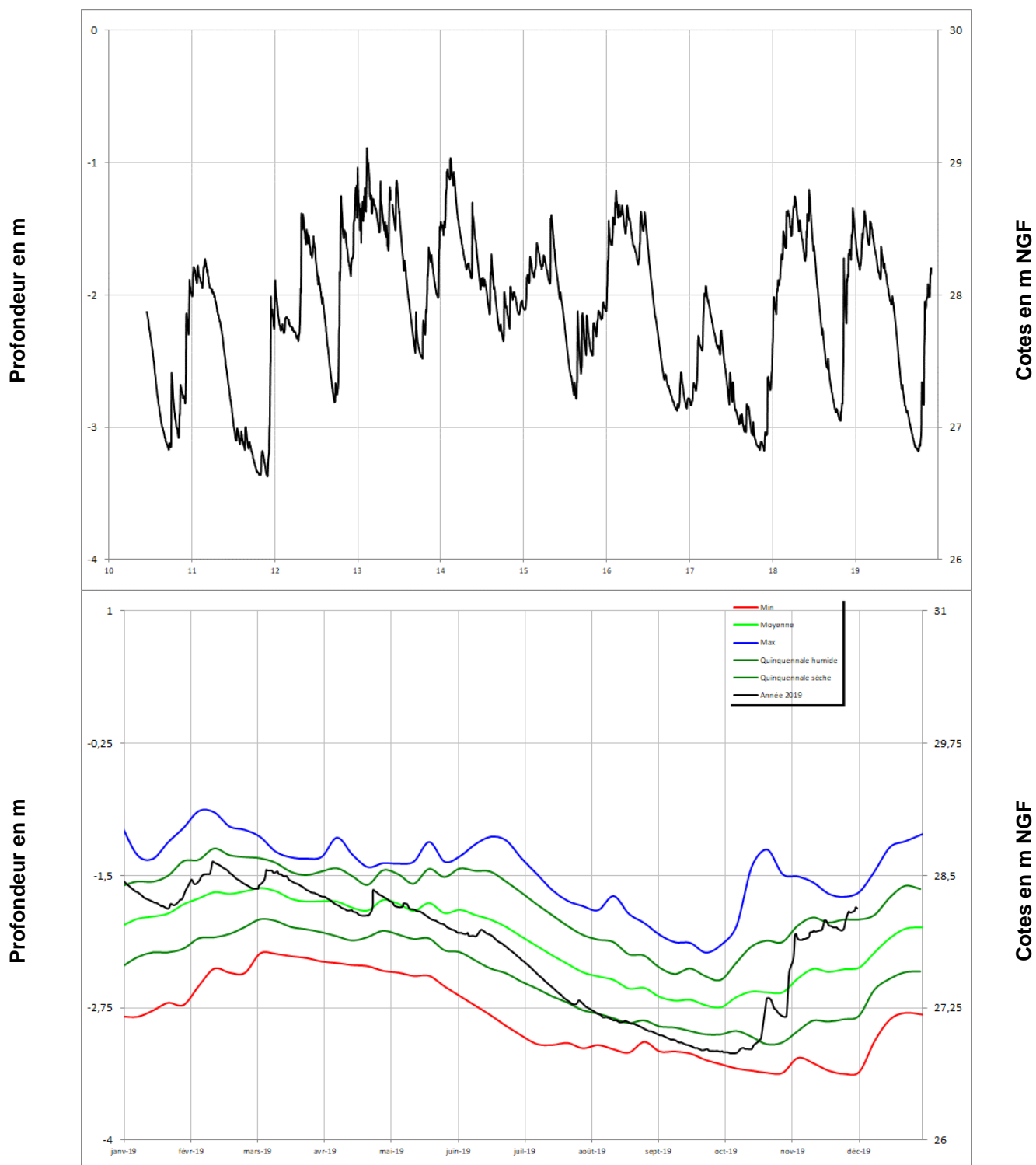
VILLEBERNIER 04854X0257/PZ





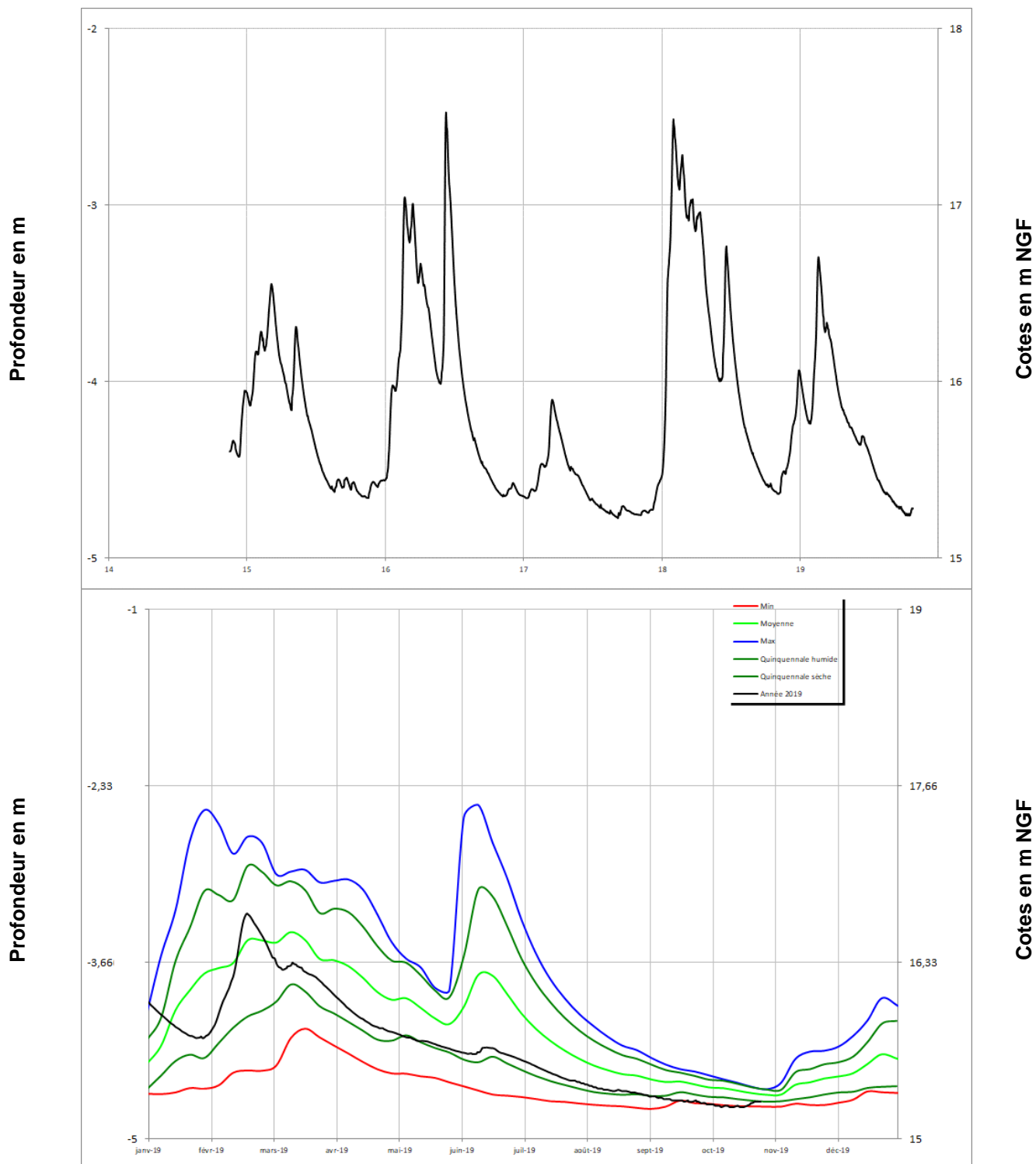
Alluvions de la Loire

VIVY 04854X0296/P



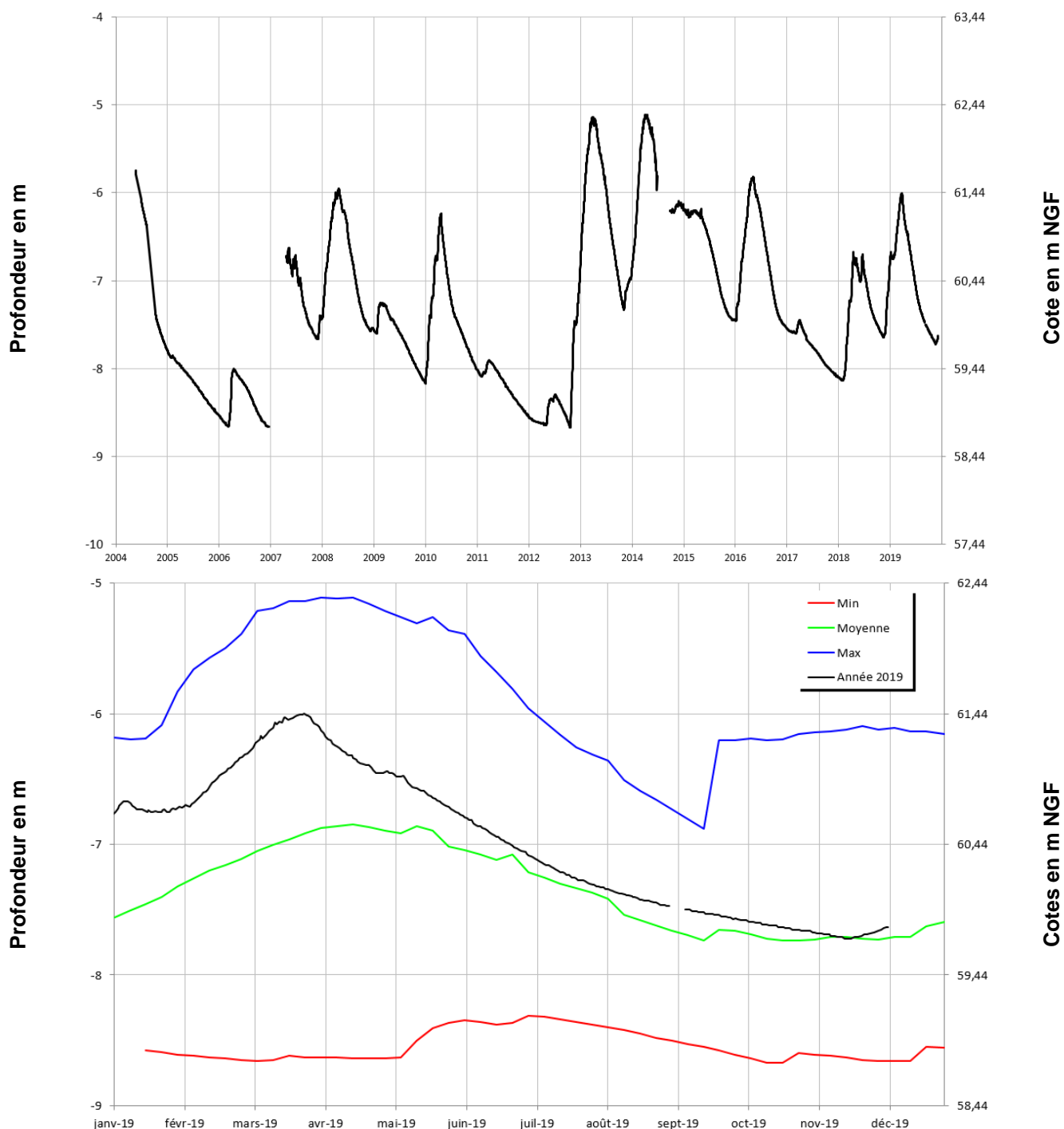
Alluvions de la Sarthe

CHEFFES **04233X0066/P**



Miocène (faluns)

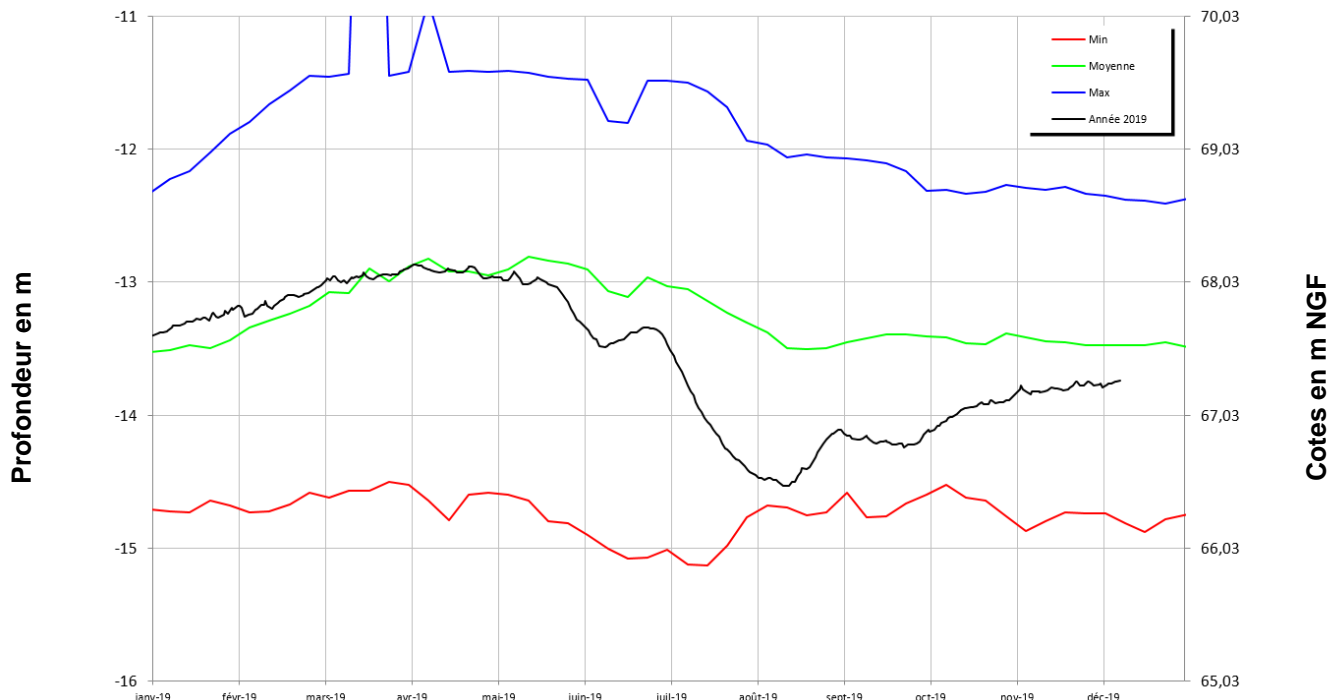
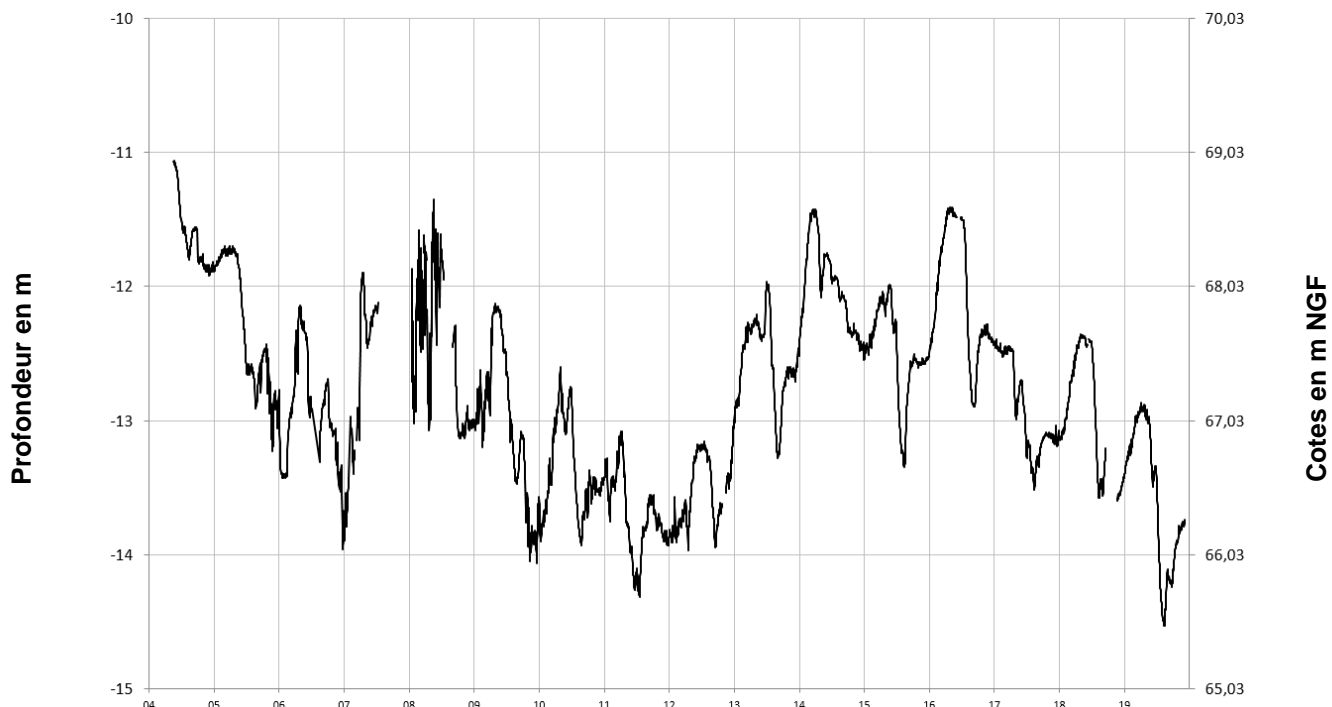
DOUE LA FONTAINE 04856X0084/F





Turonien

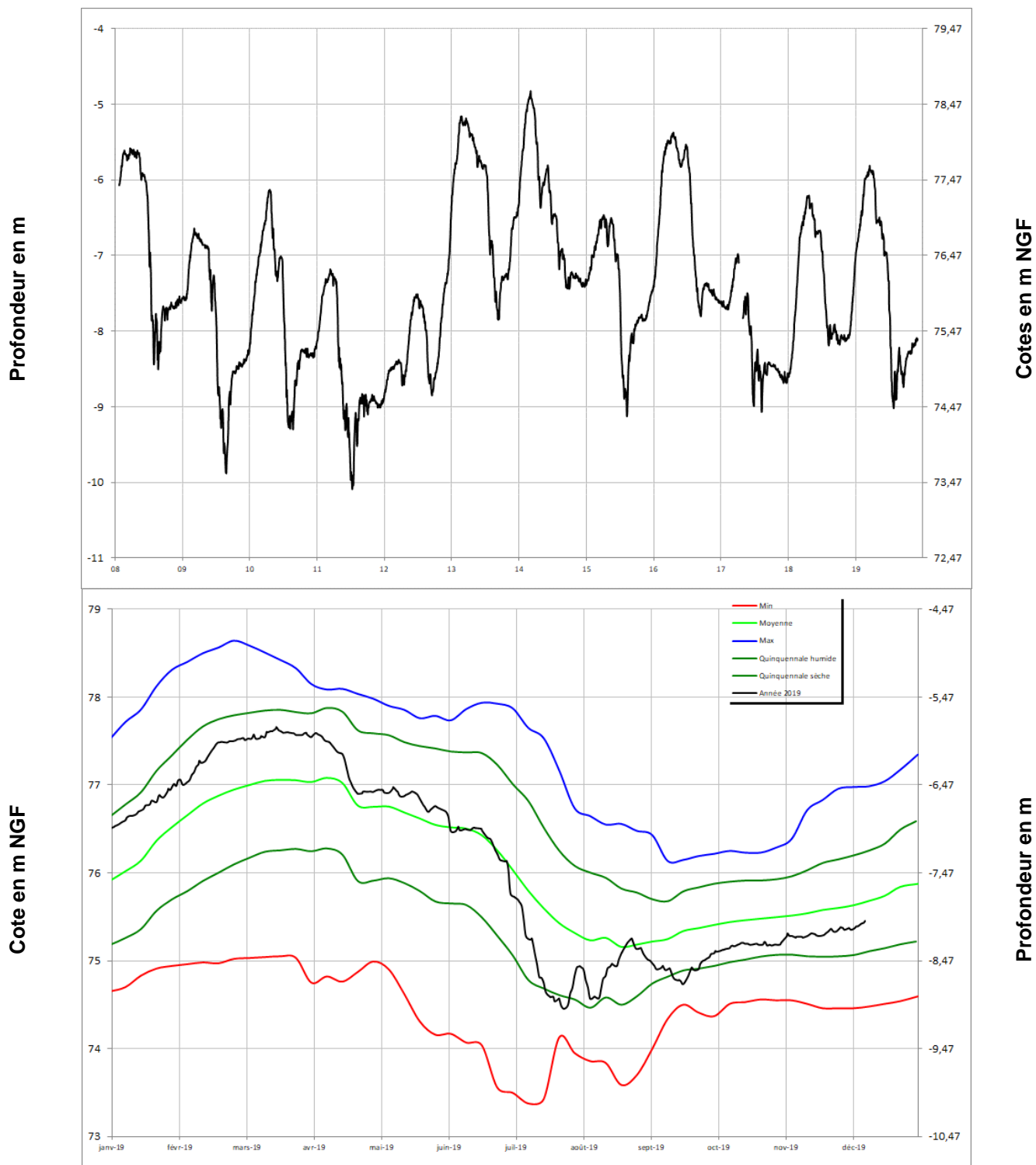
PONTIGNE **04562X0074/PZ**





Turonien

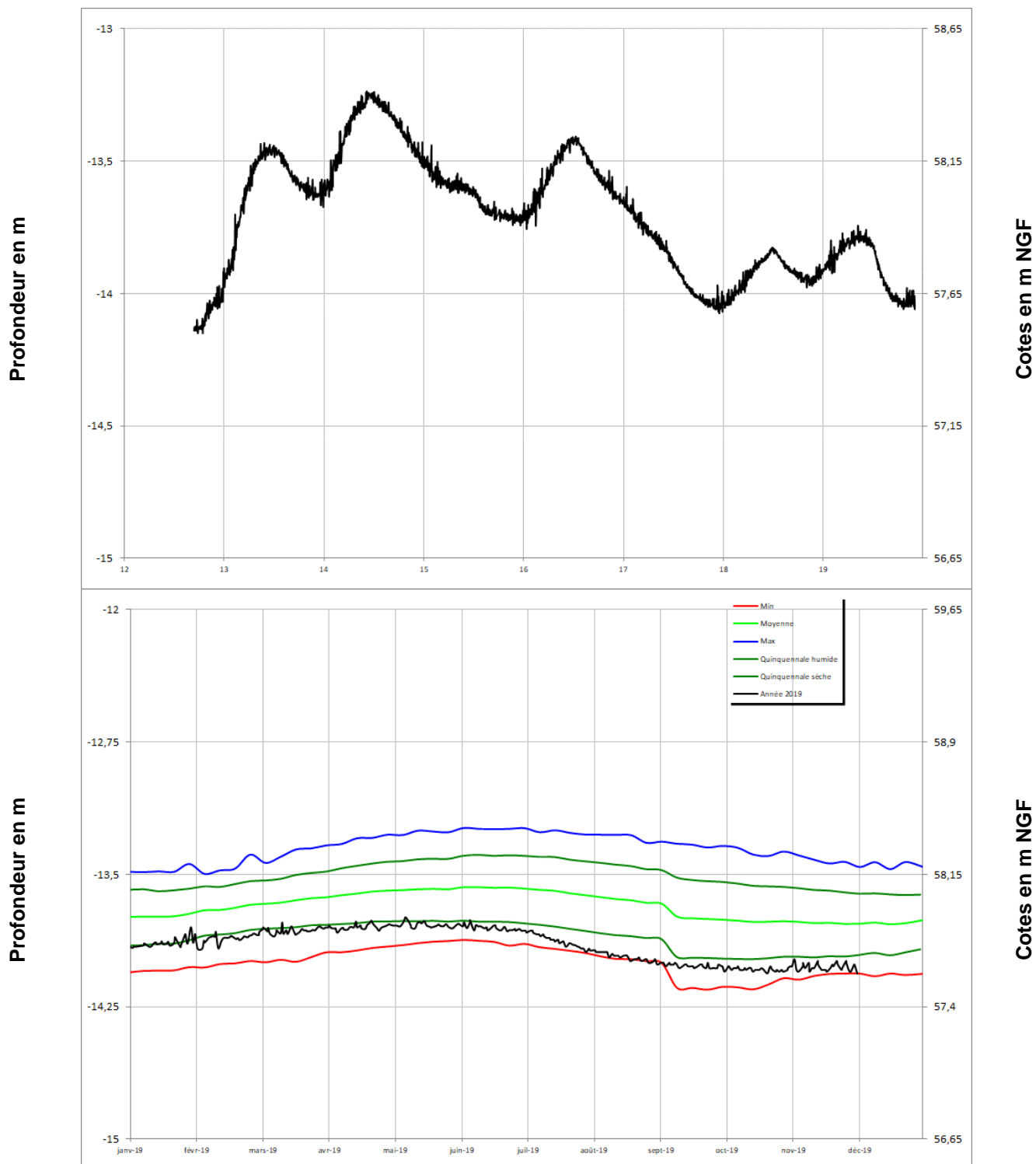
NOYANT **04562X0074/PZ**





Turonien

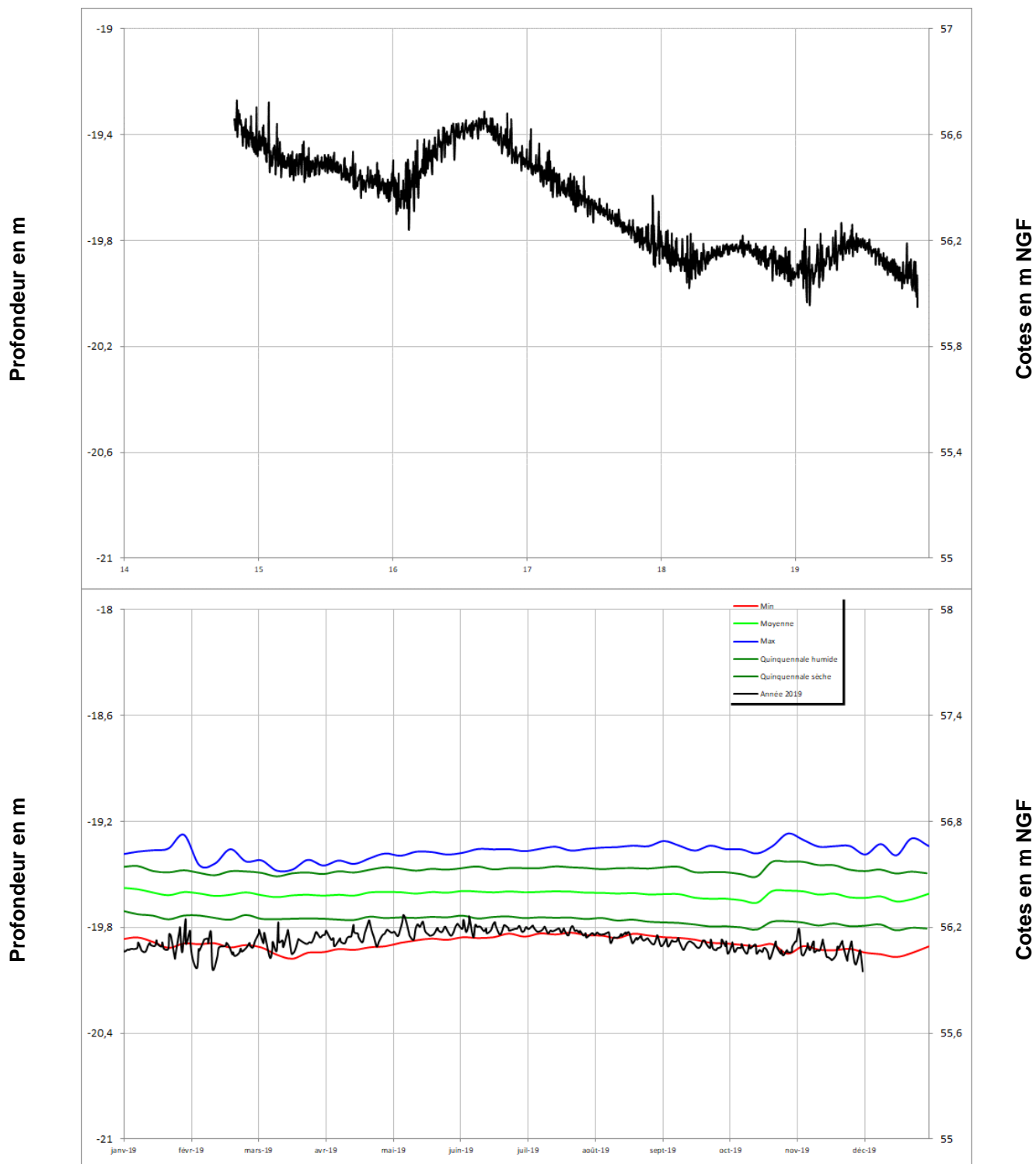
LE GUEDENIAU 04554X0026/PZ





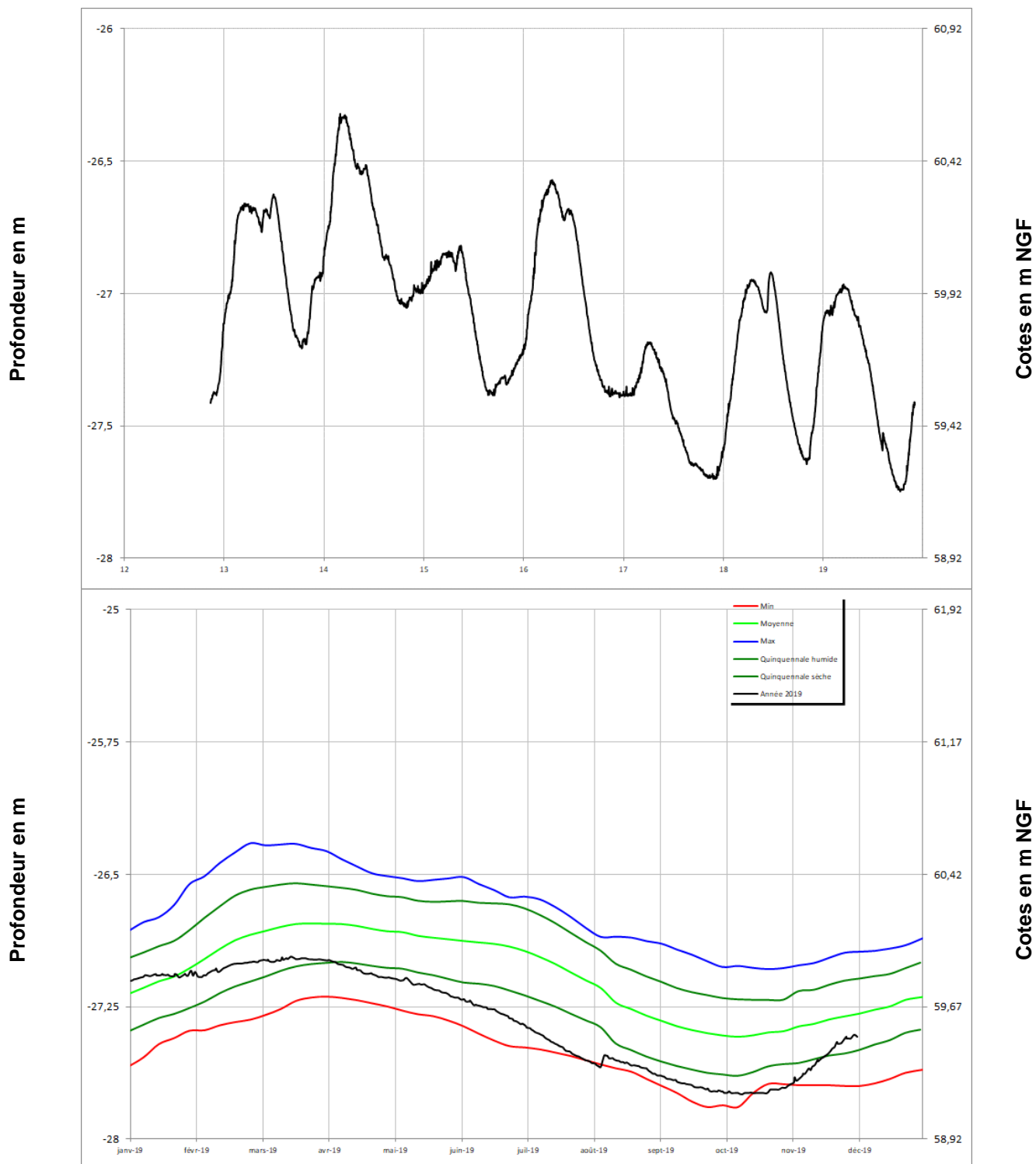
Turonien

VAULANDRY 04248X0053/PZ



Turonien

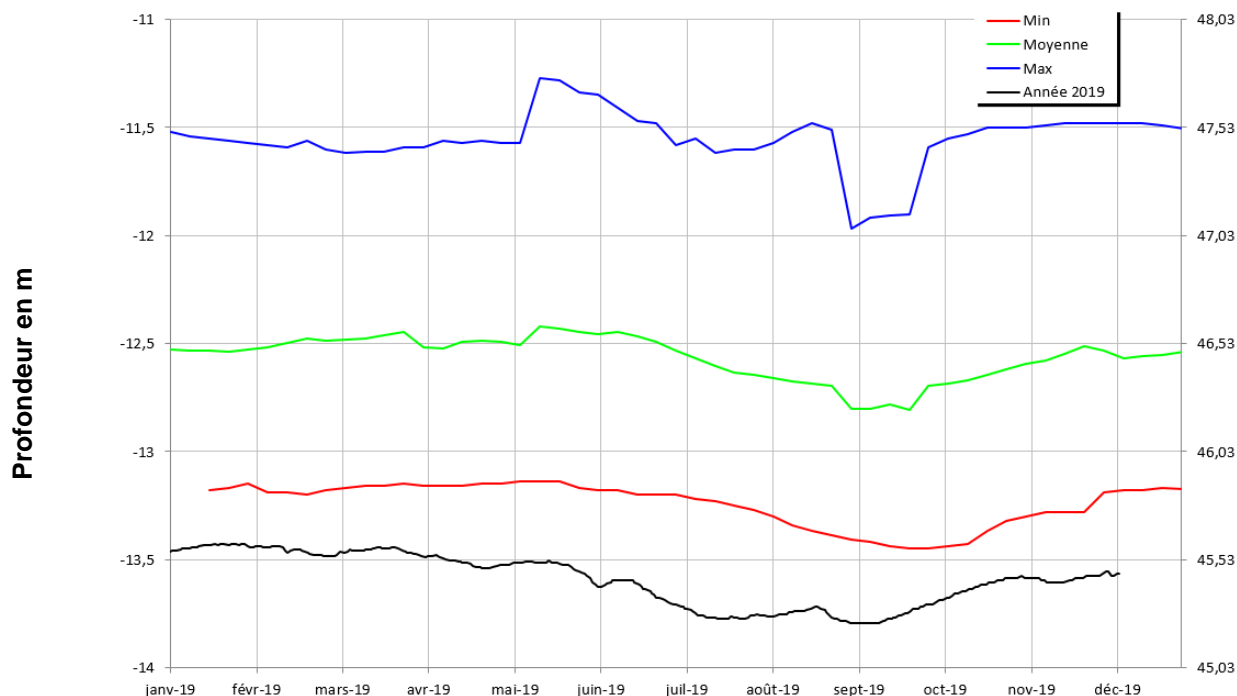
VERNOIL-LE-FOURRIER 04565X0076/PZ





Turonien

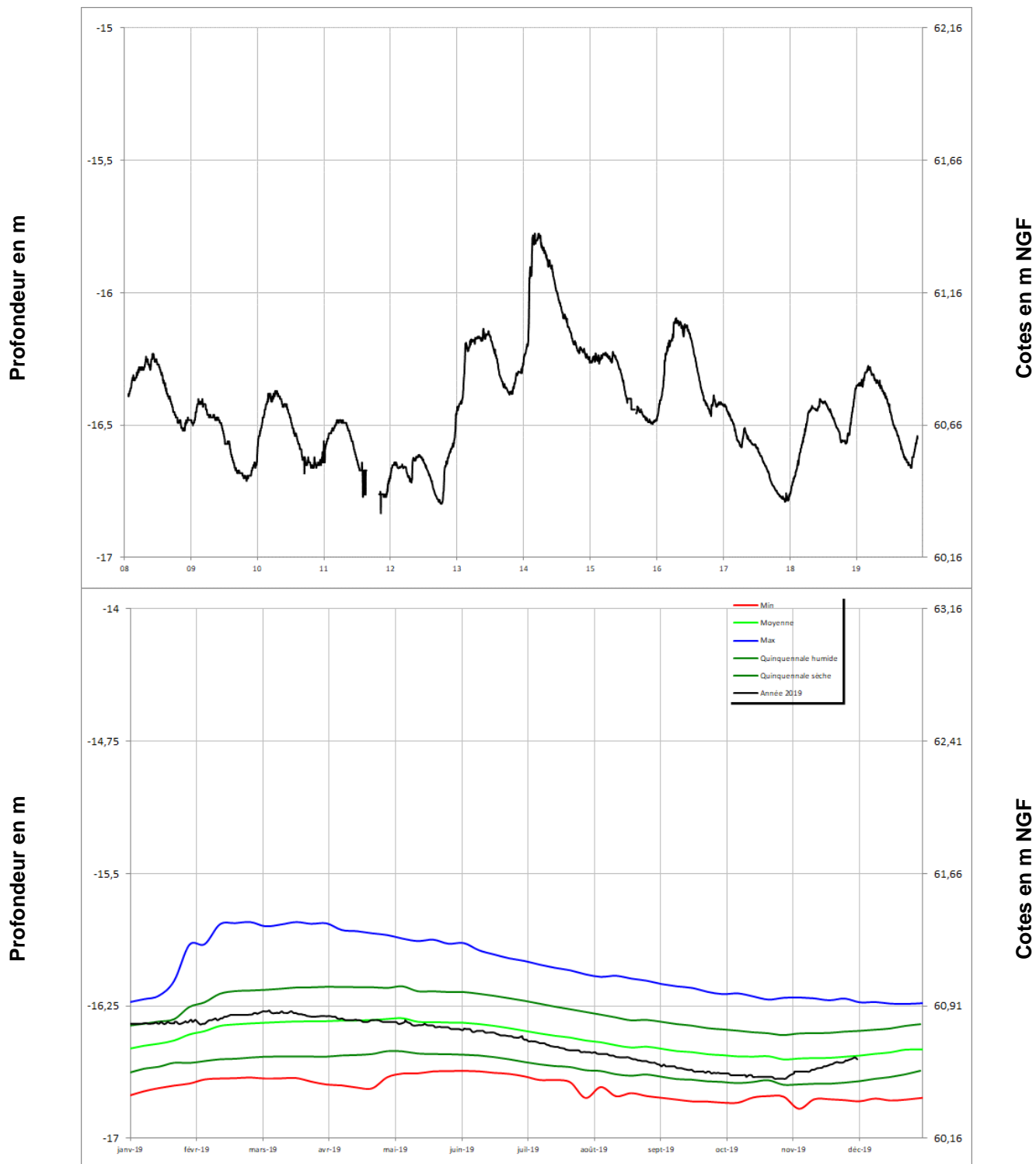
NEUILLE **04558X0072/AEP**





Turonien

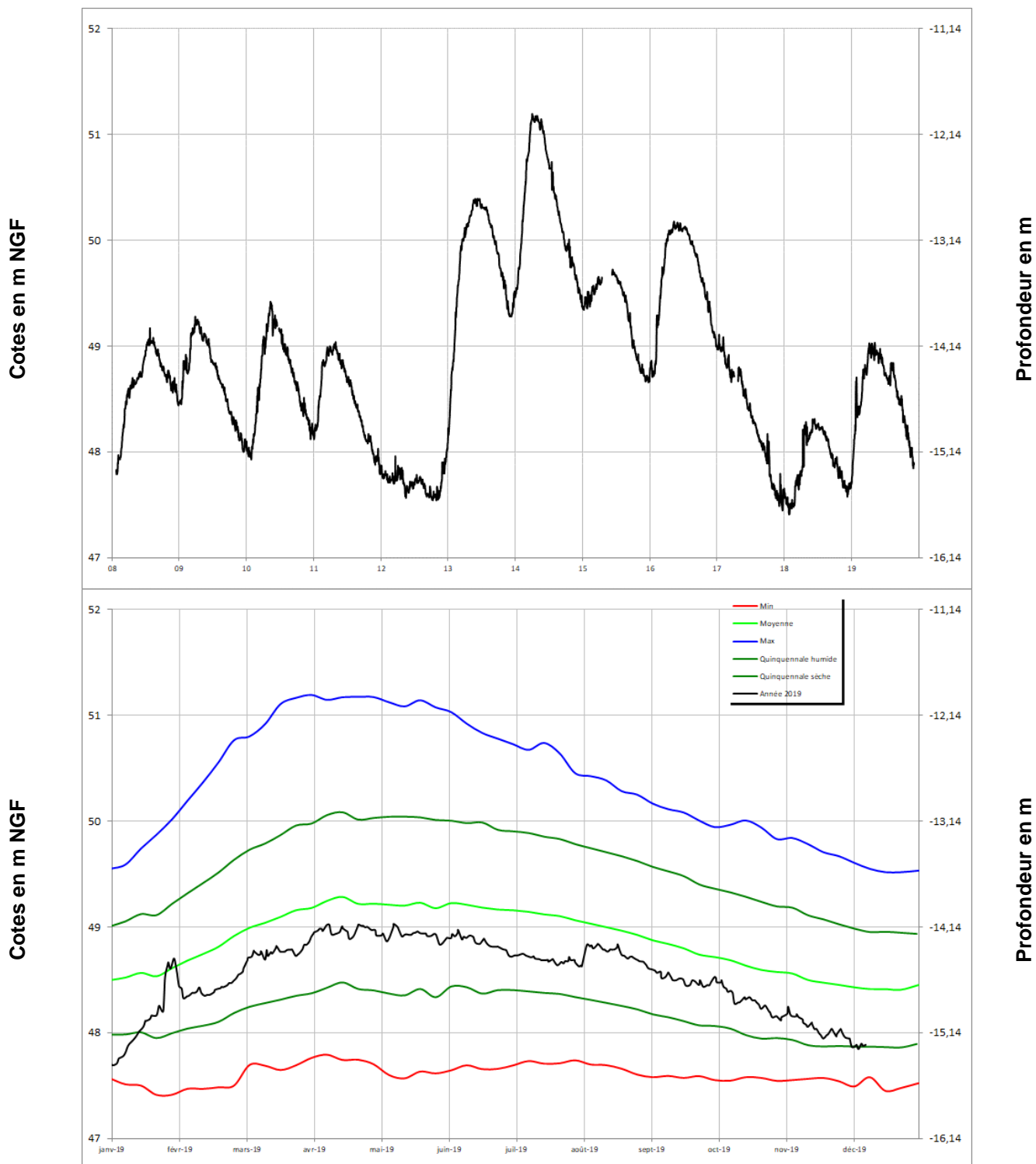
LOUERRE 04851X0091/PZ





Cénomaniens (sables)

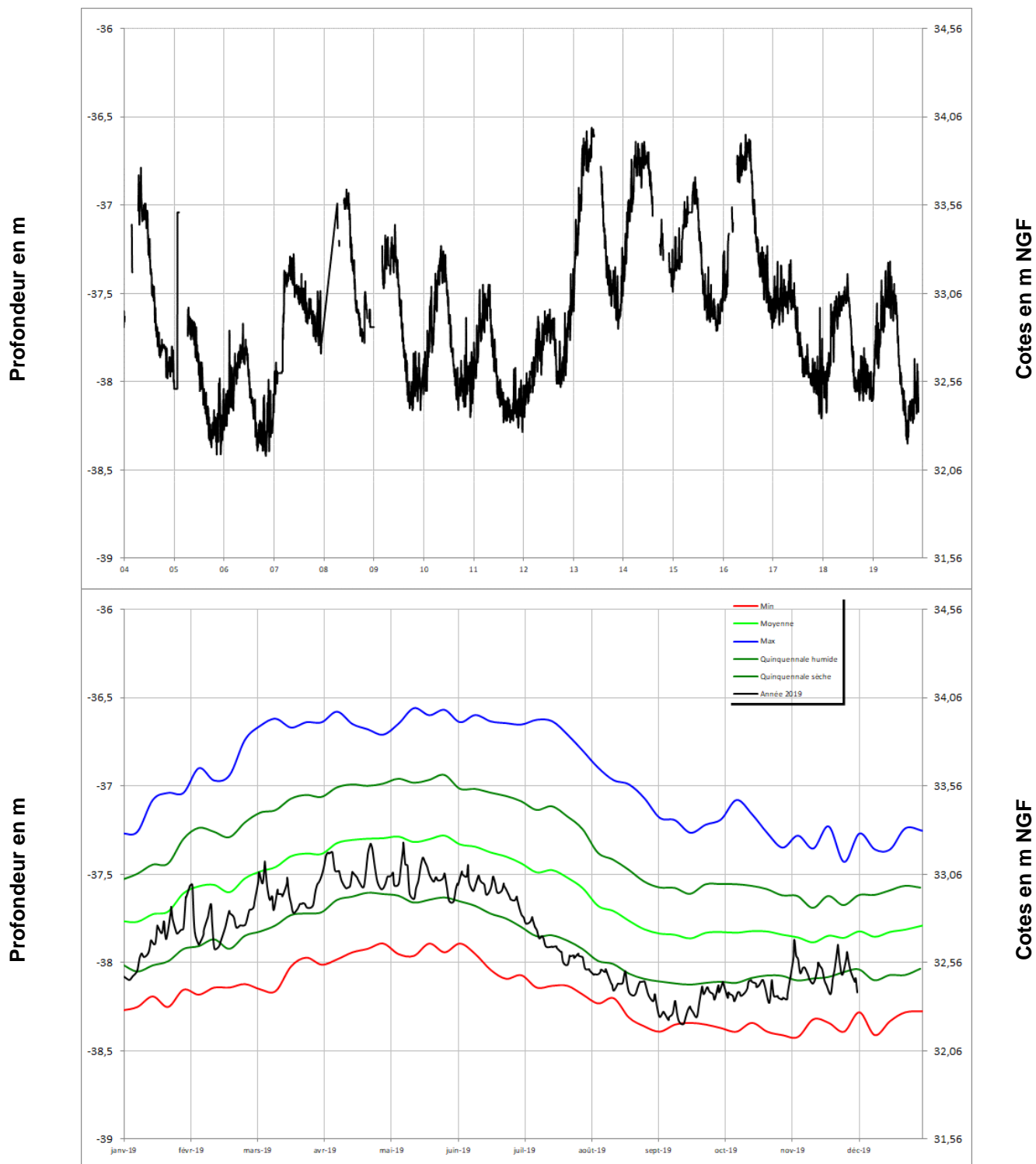
DAUMERAY 03925X0017/PZ





Cénomaniens (sables)

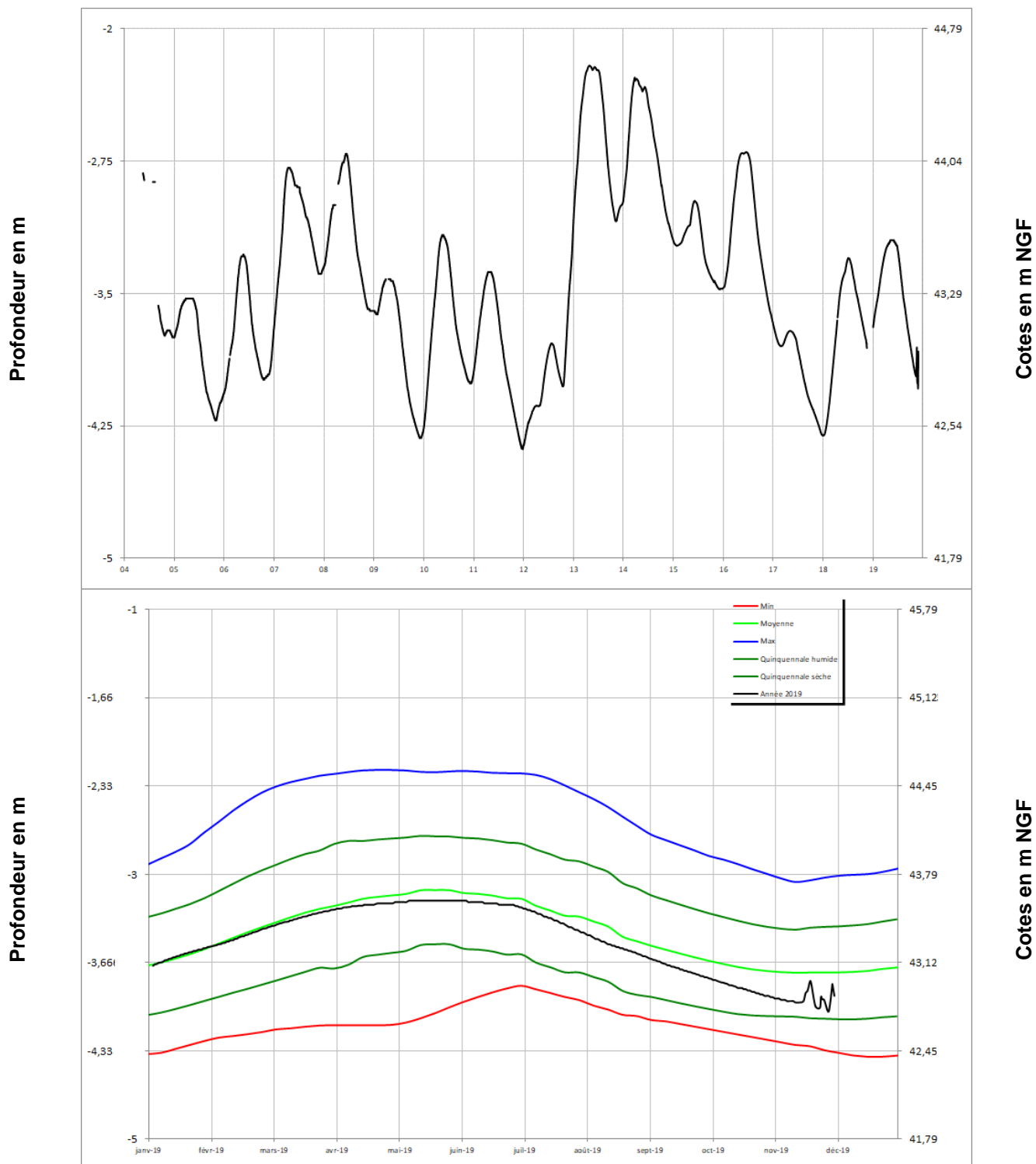
MONTIGNE LES RAIRES 04242X0053/F





Cénomaniens (sables)

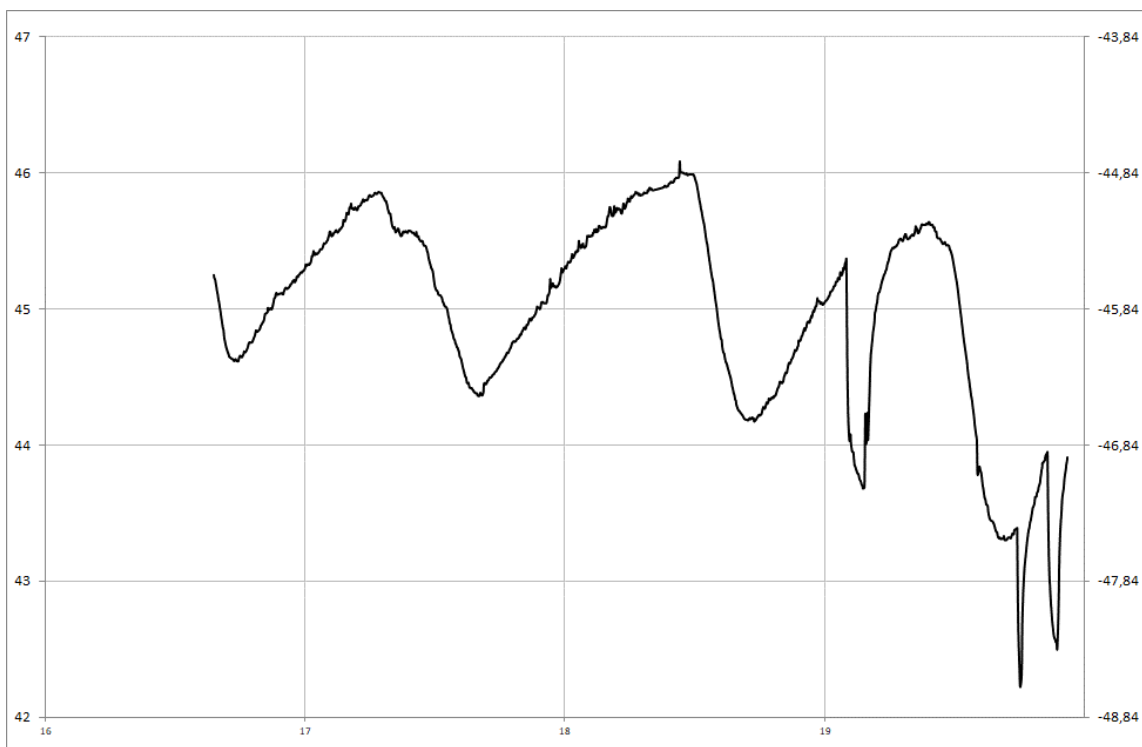
BRION 04553X0023/F



Cénomaniens (sables)

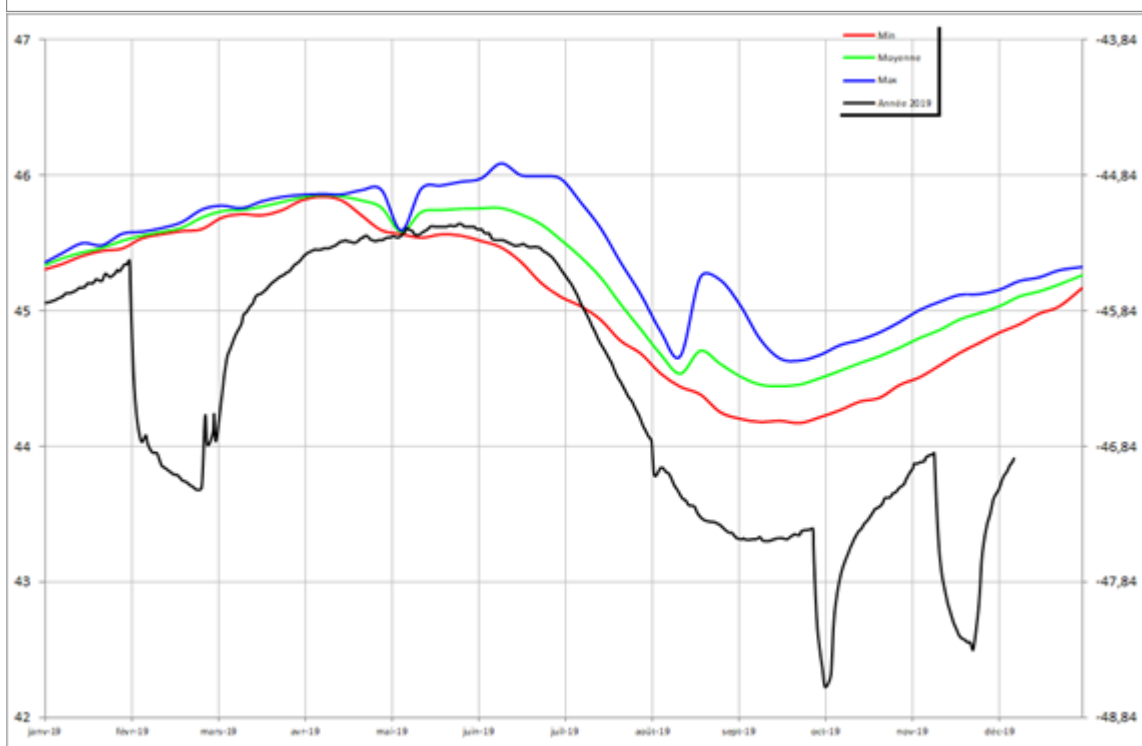
PONTIGNE **04248X0058/PZ**

Cotes en m NGF



Profondeur en m

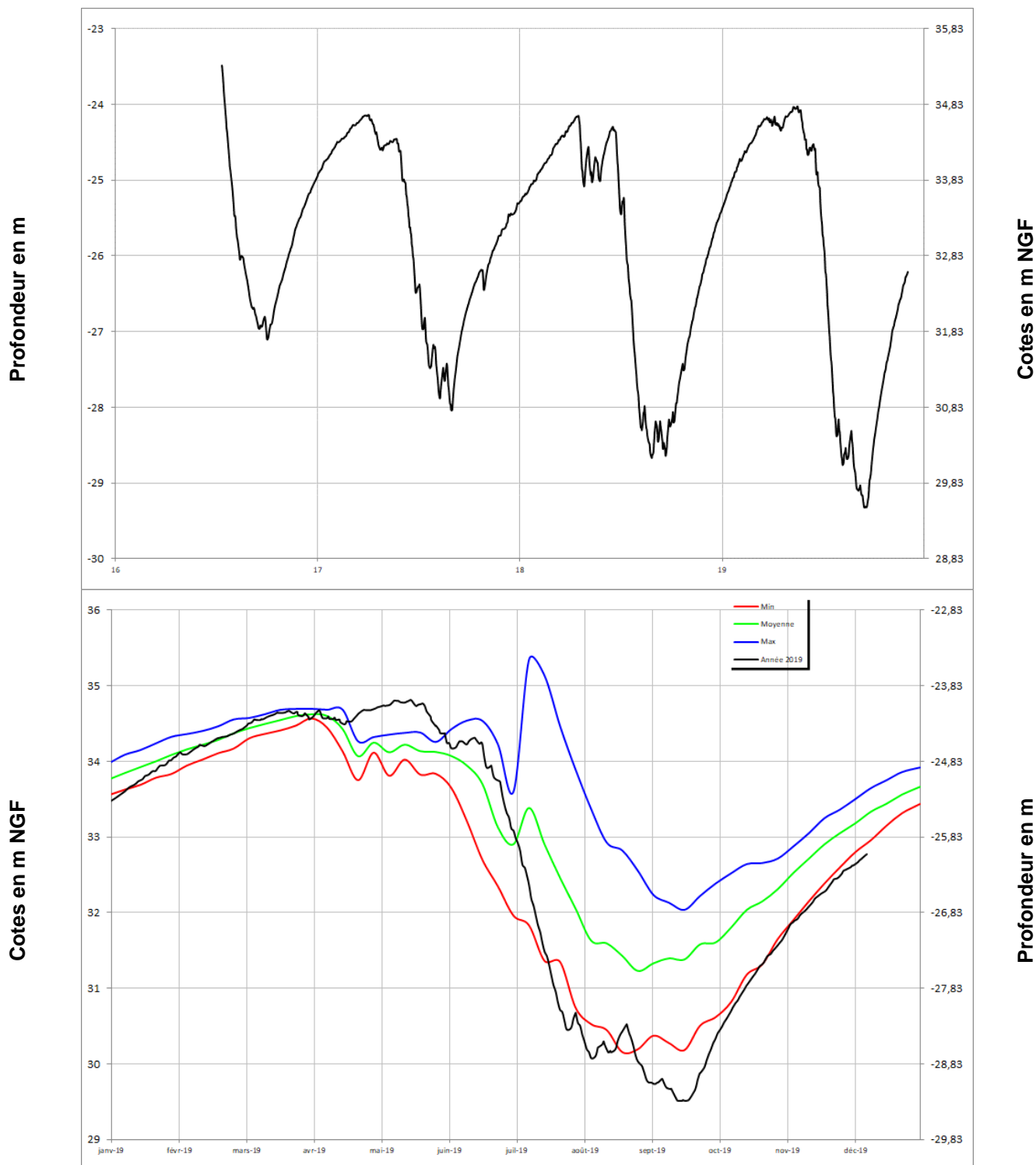
Cotes en m NGF



Profondeur en m

Cénomaniens (sables)

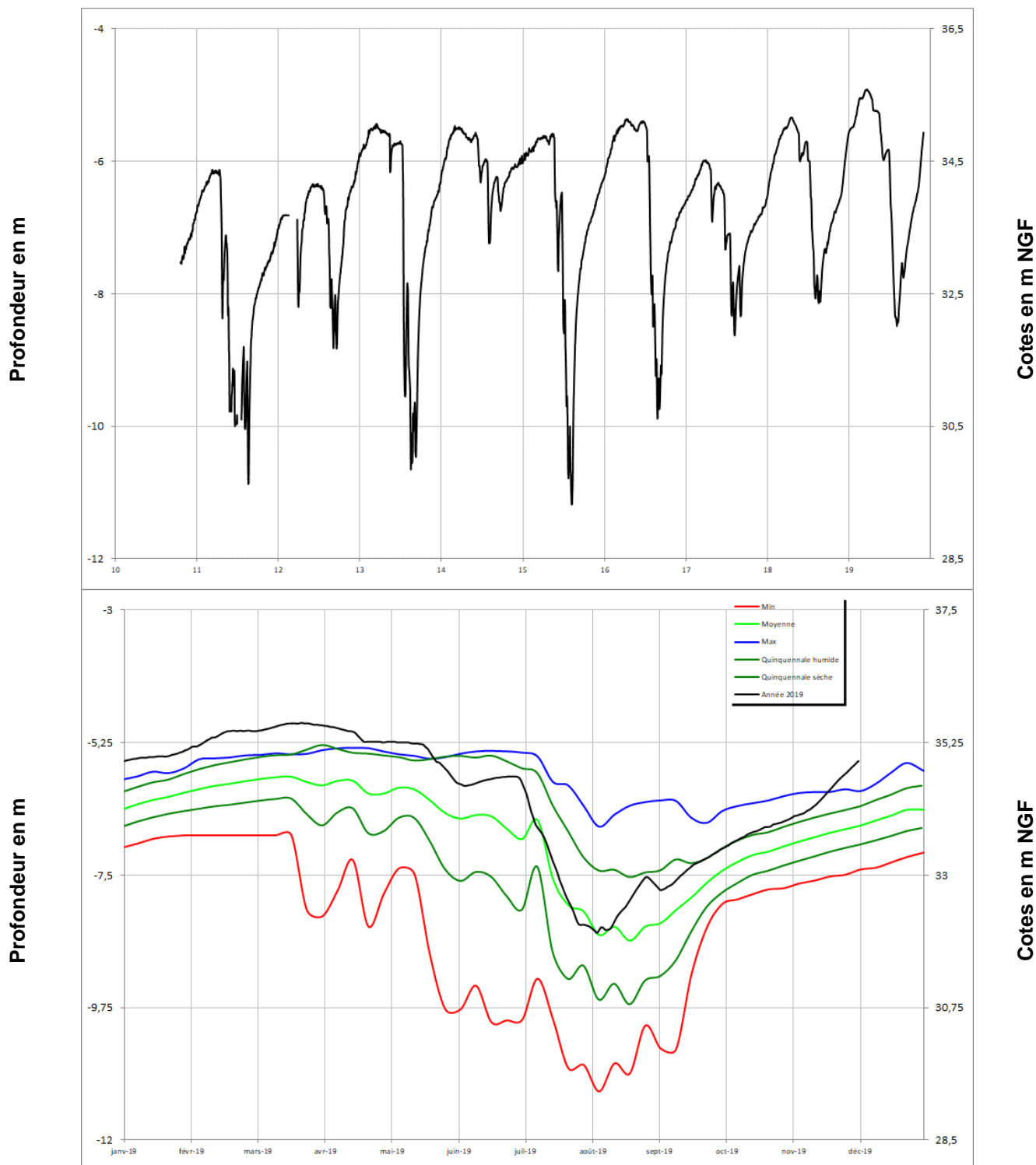
NEUILLE
04558X0125/PZ





Cénomaniens (sables)

FONTAINE MILON 04552X0110/PZ

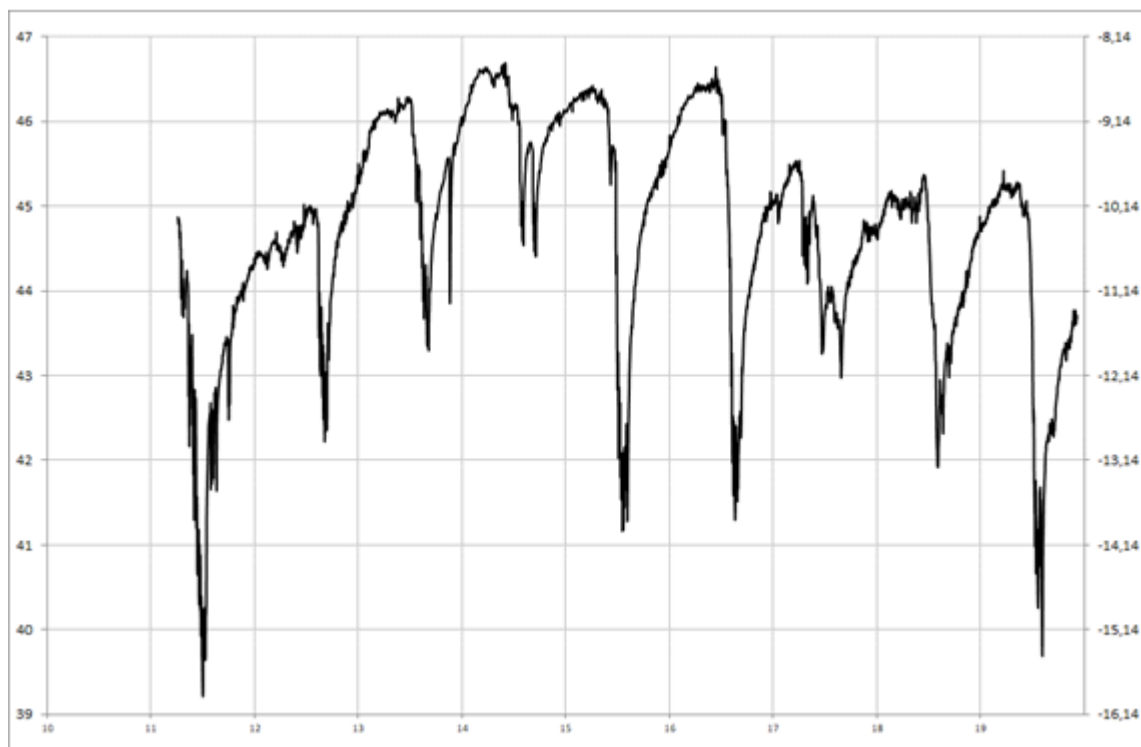




Cénomaniens (sables)

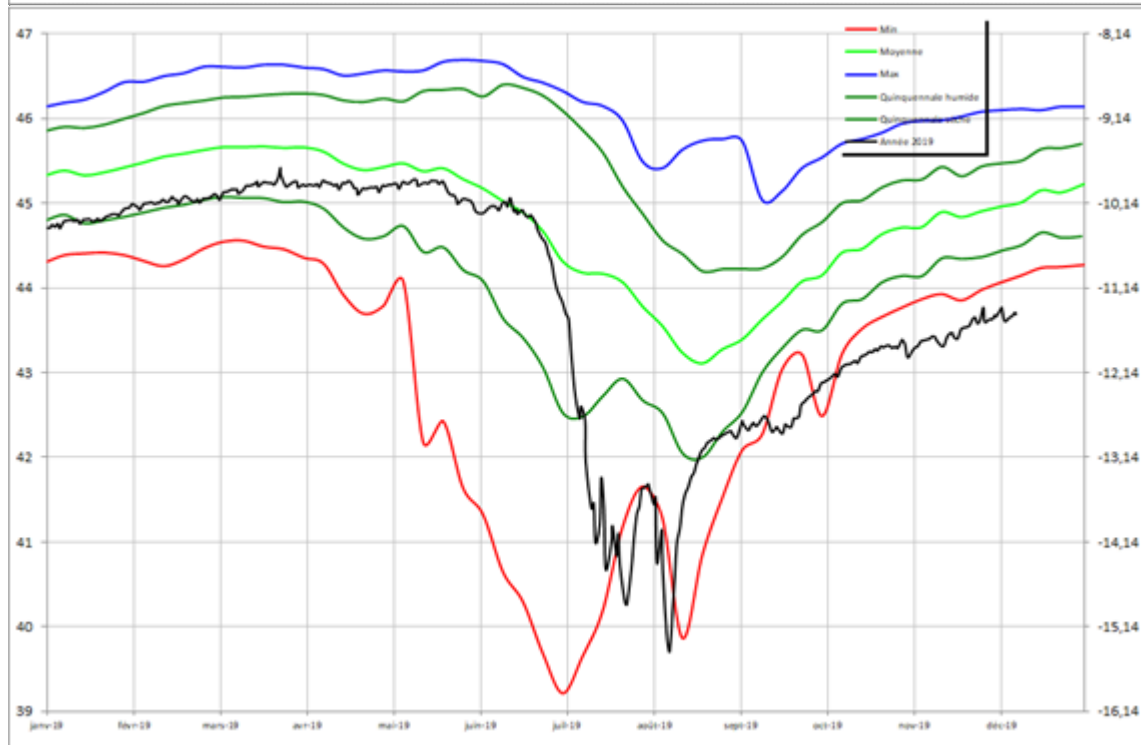
VERNOIL-LE-FOURRIER 04565X0077/PZ1

Cotes en m NGF



Profondeur en m

Cotes en m NGF

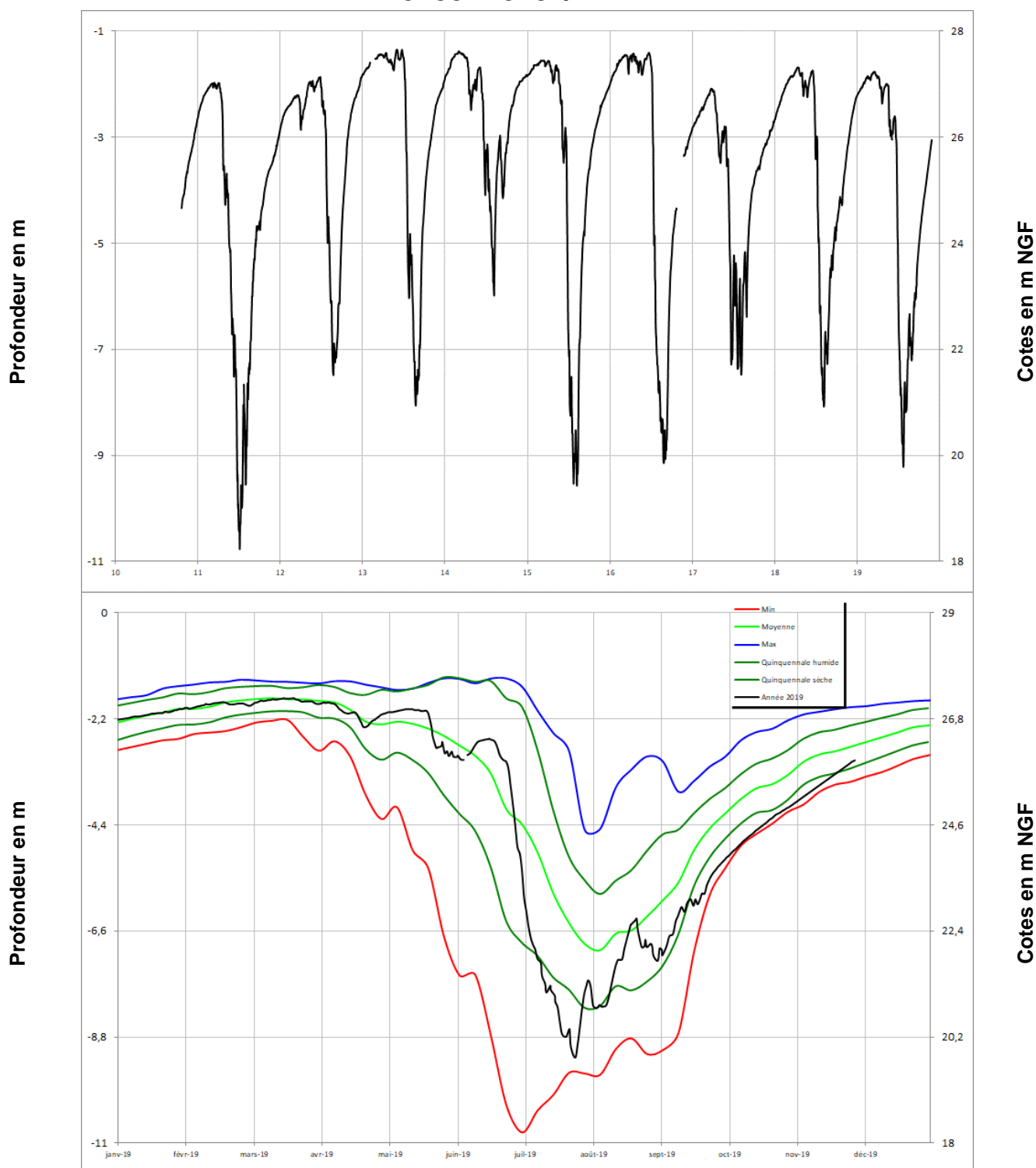


Profondeur en m



Cénomaniens (sables)

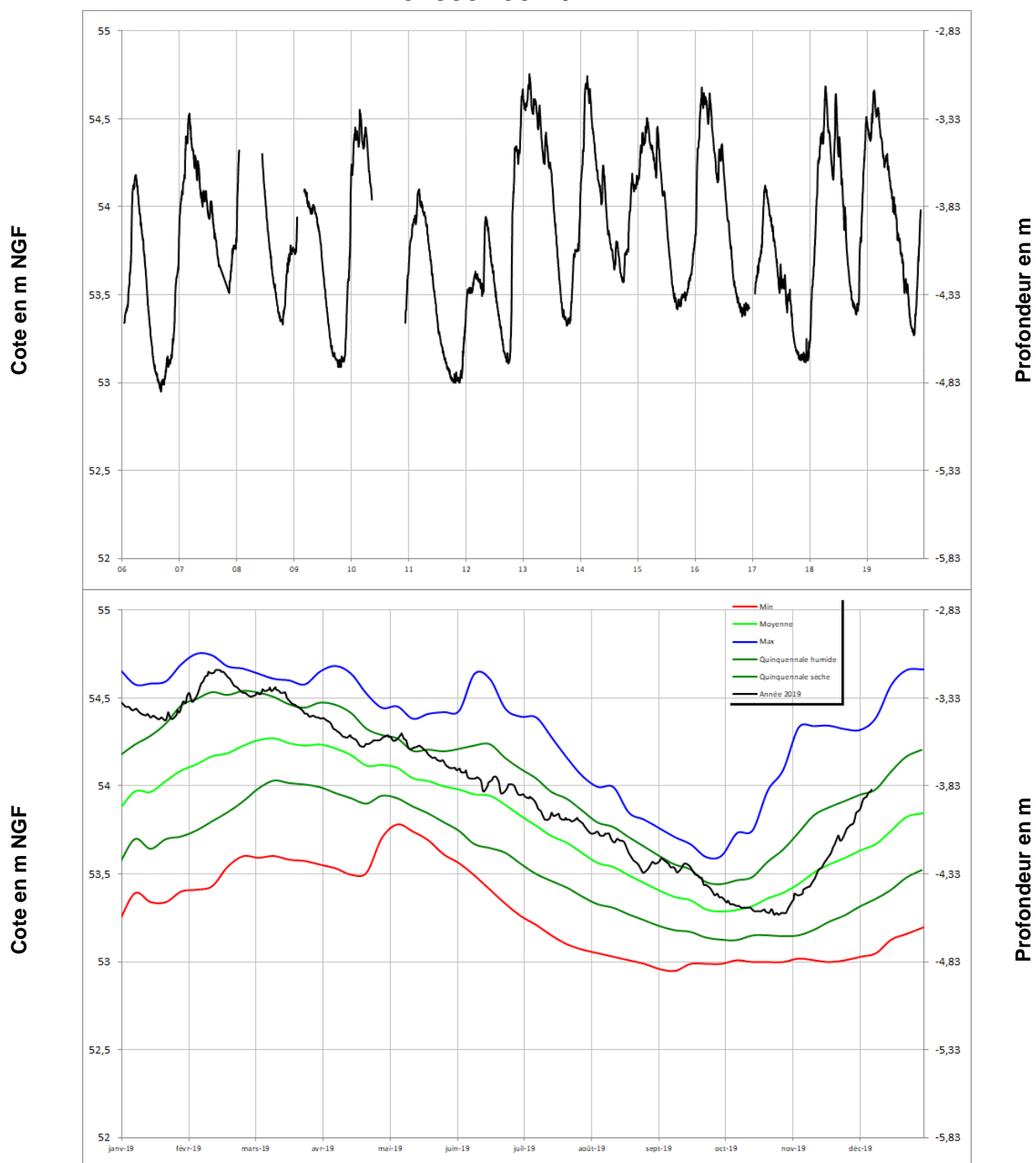
VIVY **04854X0282/PZ**



Cénomaniens (sables)

DOUE LA FONTAINE

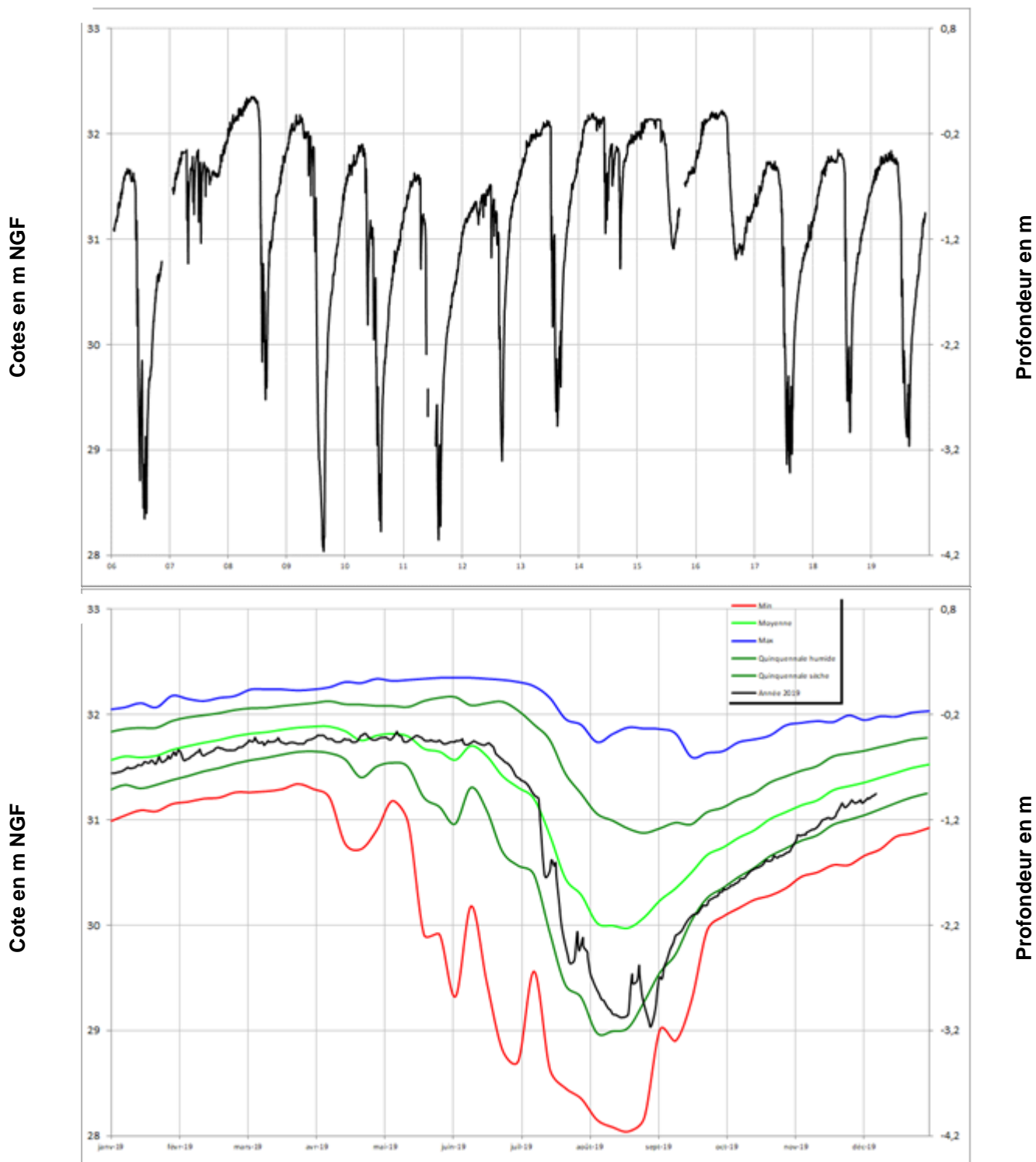
04855X0077/PZ





Cénomaniens (sables)

COUDRAY MACOUARD 04857X0024/F1993

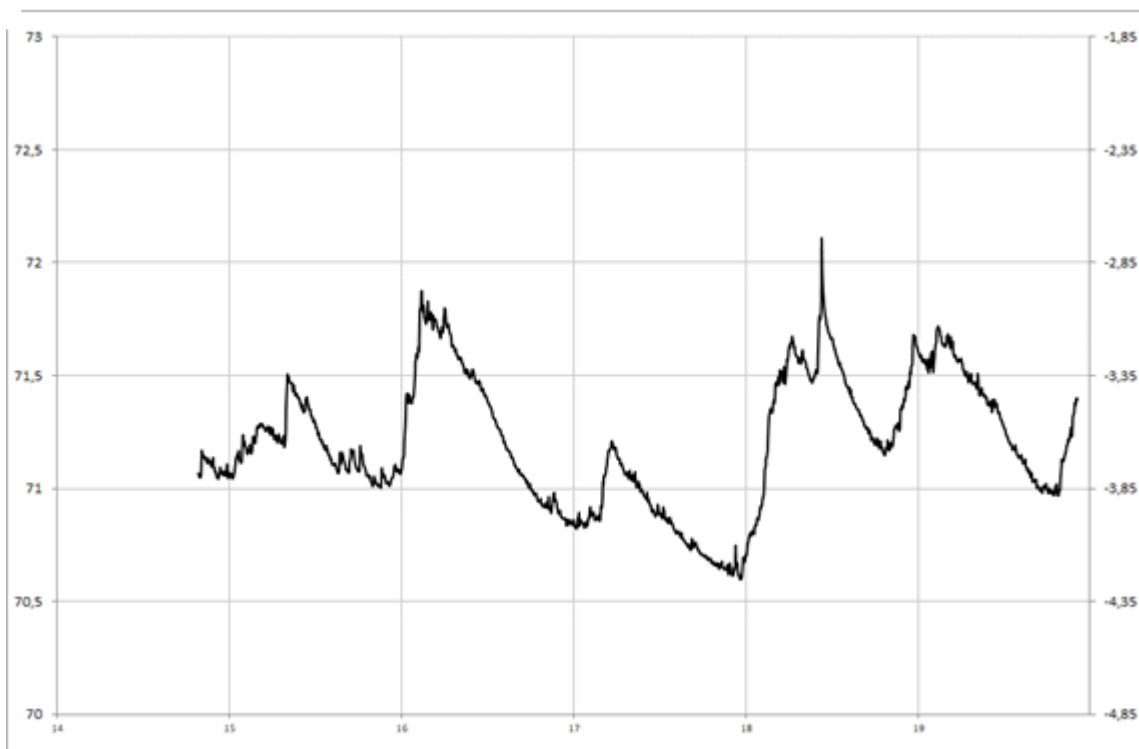




Cénomaniens (sables)

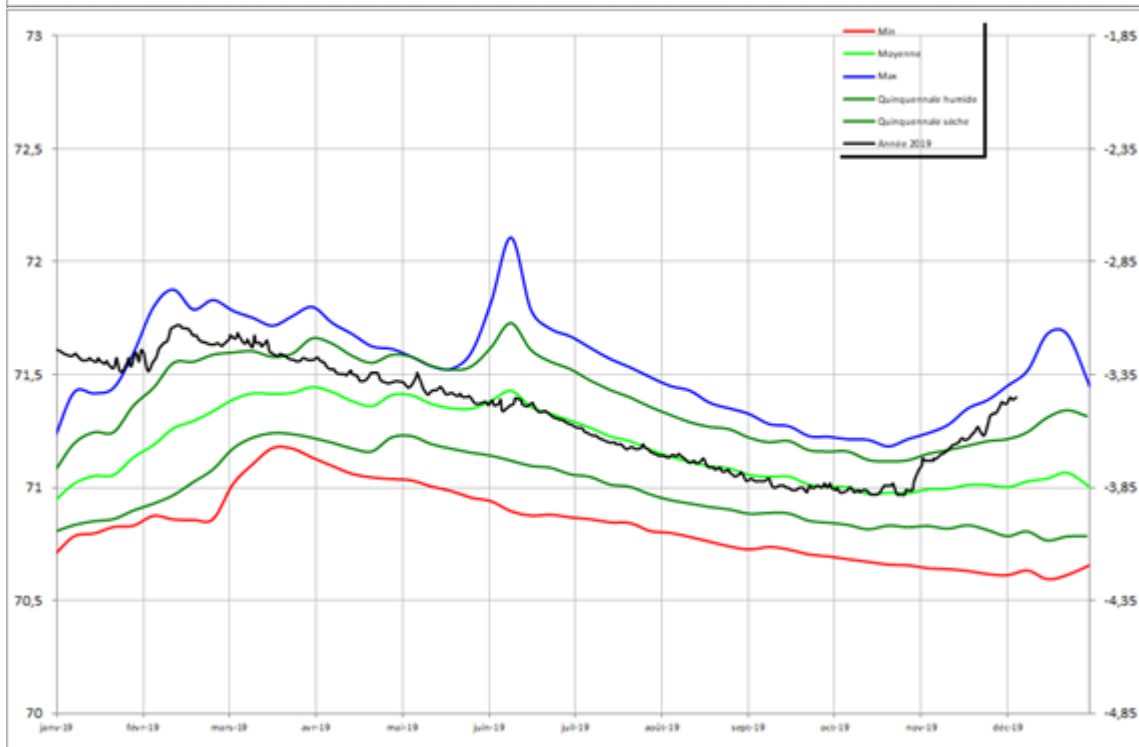
CHAVAGNES 04844X0081/PZ

Cotes en m NGF



Profondeur en m

Cotes en m NGF



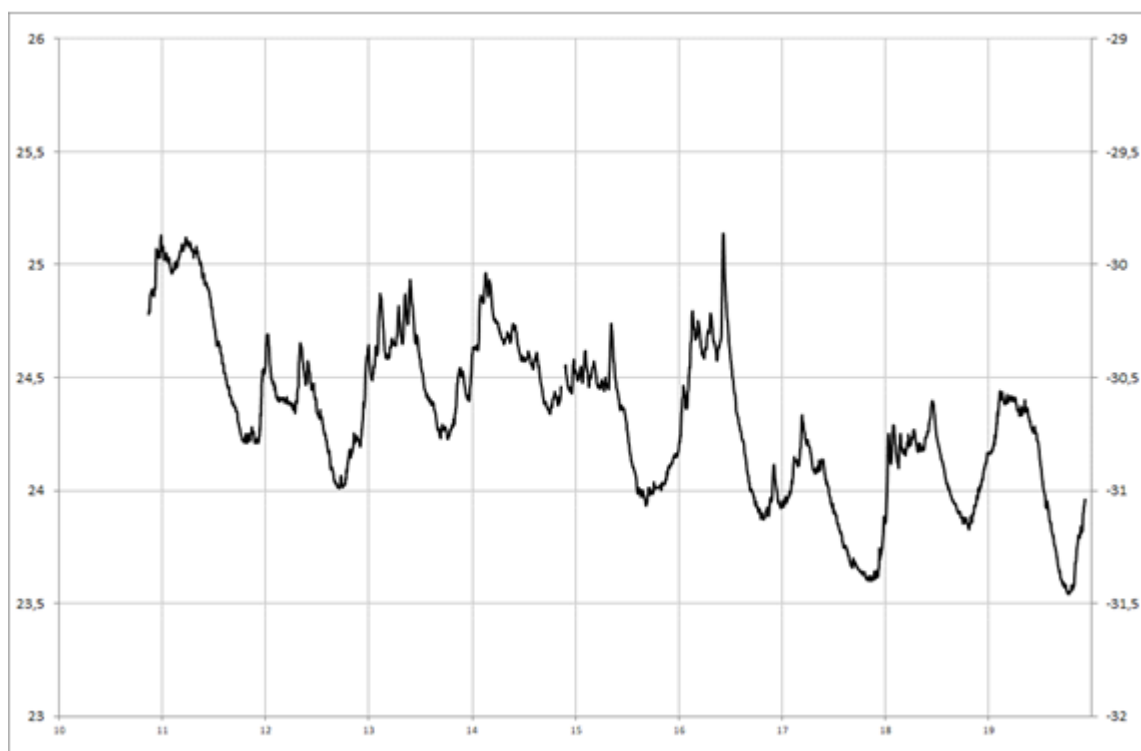
Profondeur en m



Cénomaniens (sables)

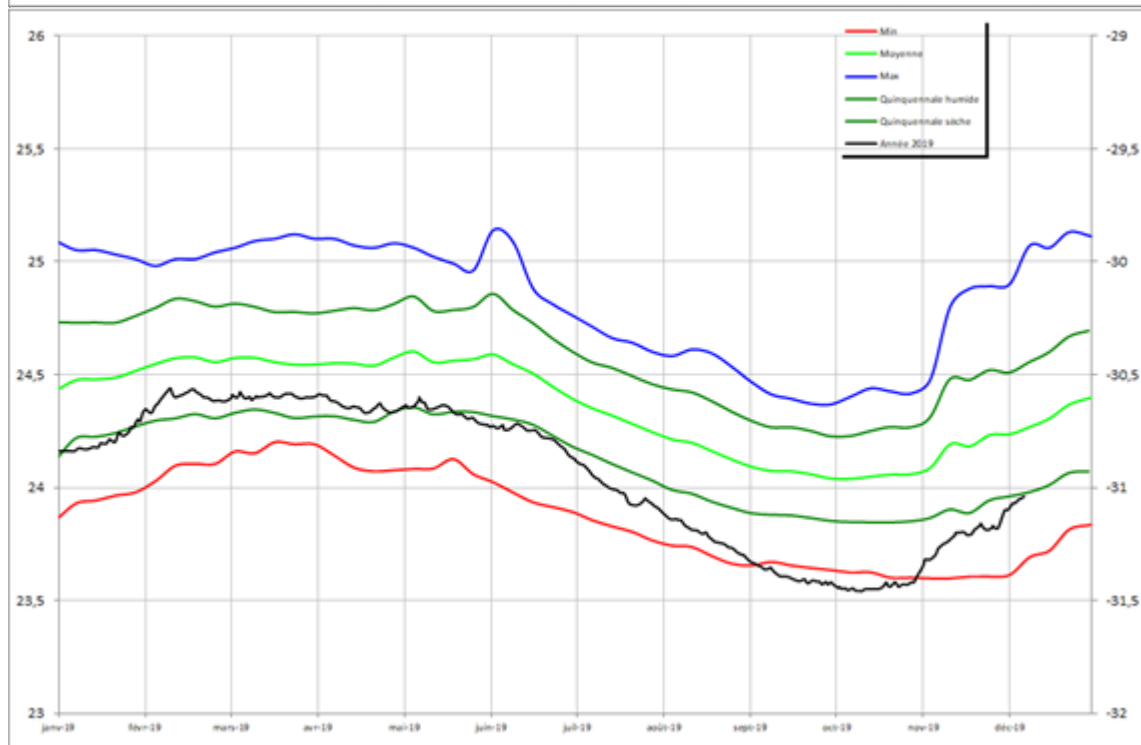
SOUZAY 04858X0135/PZ

Cotes en m NGF



Profondeur en m

Cotes en m NGF



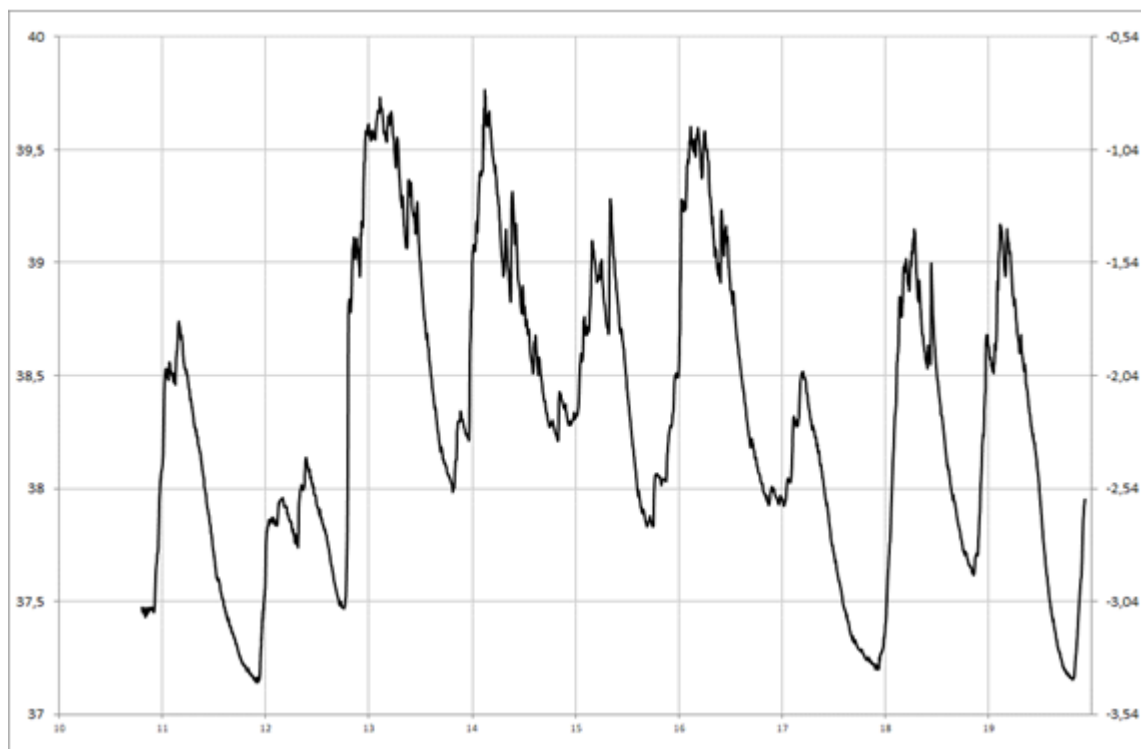
Profondeur en m



Jurassique (calcaires)

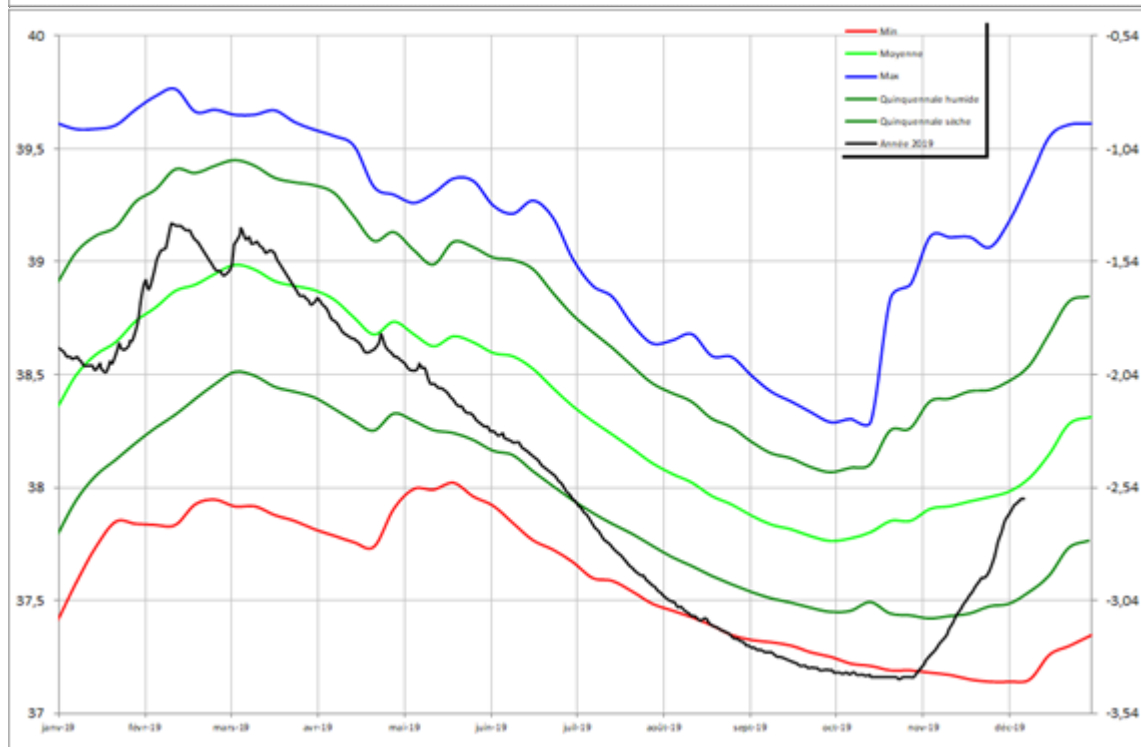
FONTAINE MILON 04552X0111/PZ

Cotes en m NGF



Profondeur en m

Cotes en m NGF

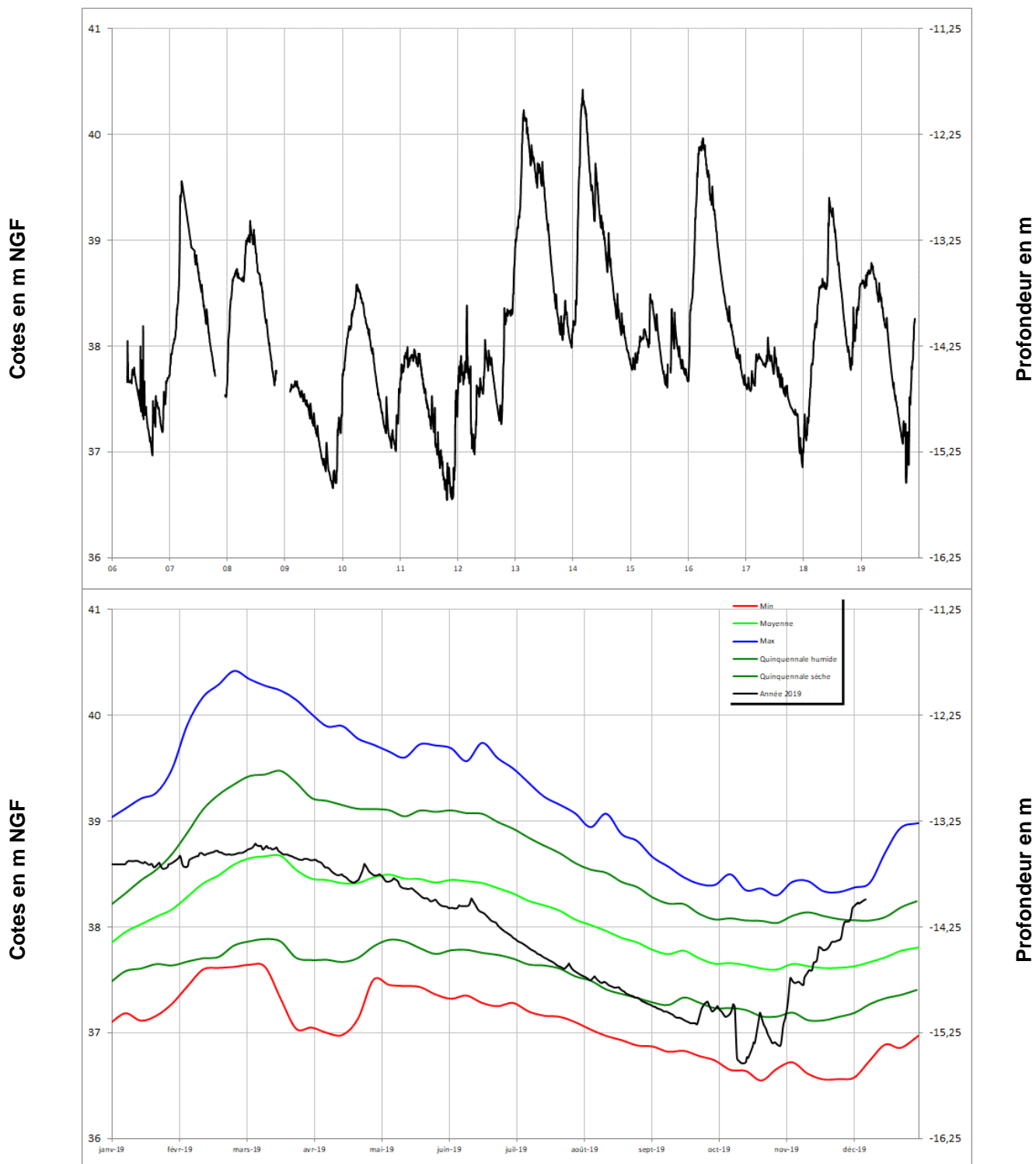


Profondeur en m



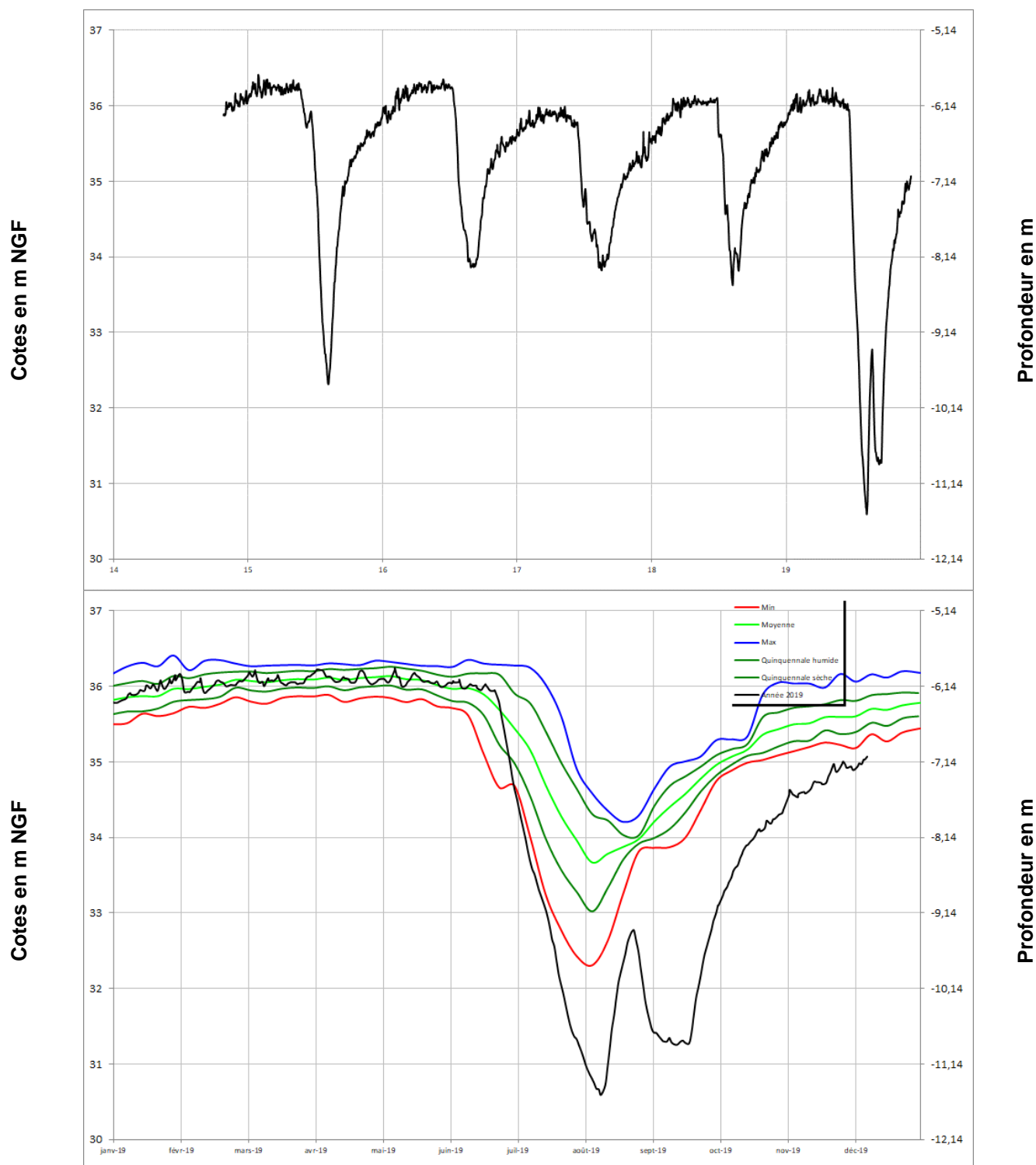
Jurassique (calcaires)

MONTREUIL-BELLAY 05123X0545/PZ



Jurassique (calcaires)

LONGUE-JUMELLES 04554X0030/PZ

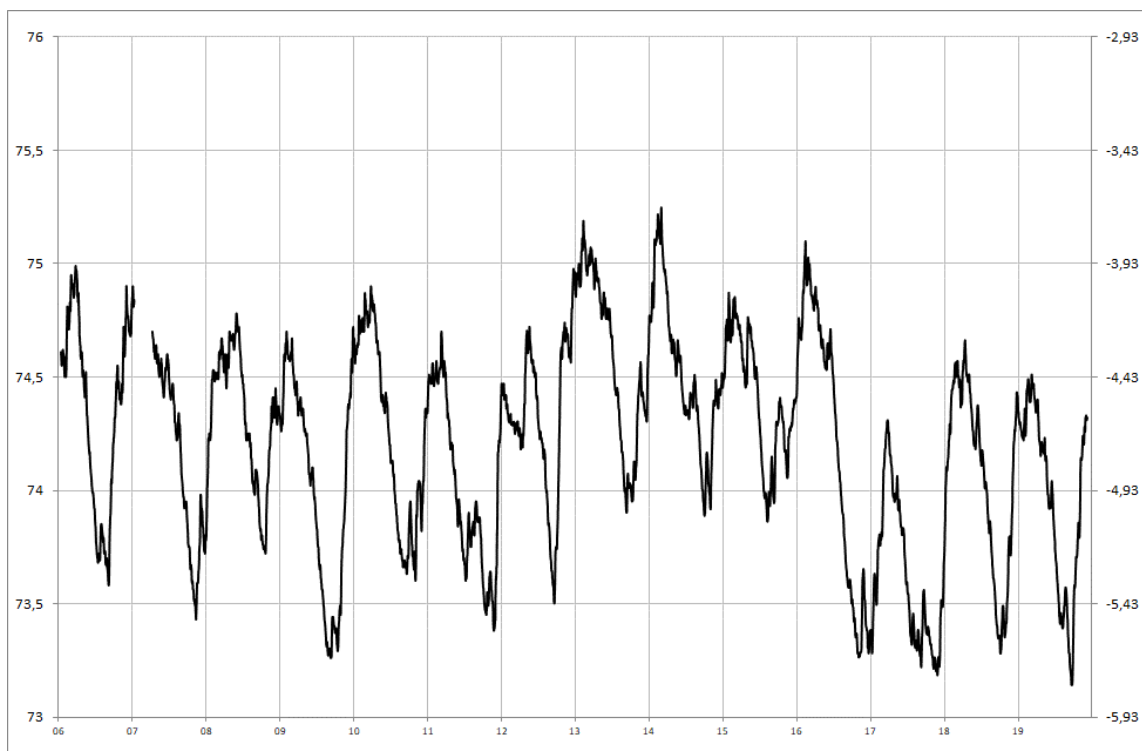




Socle

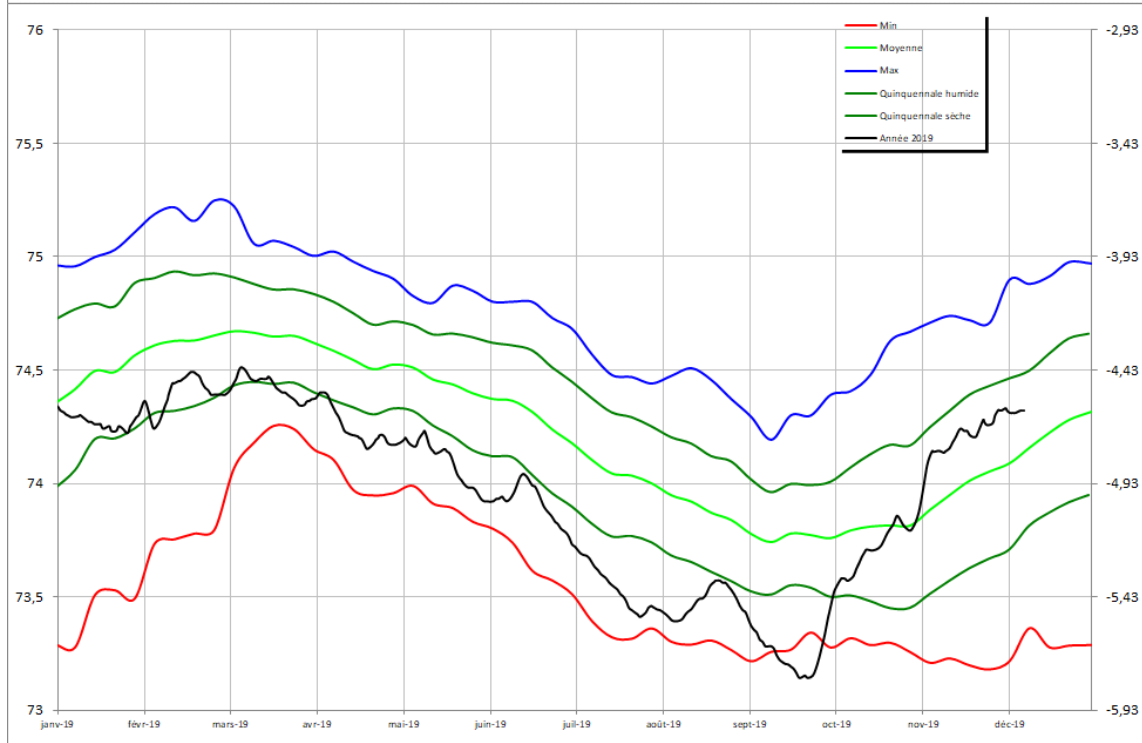
CHEMILLE 04838X0175/PZ

Cotes en m NGF



Profondeur en m

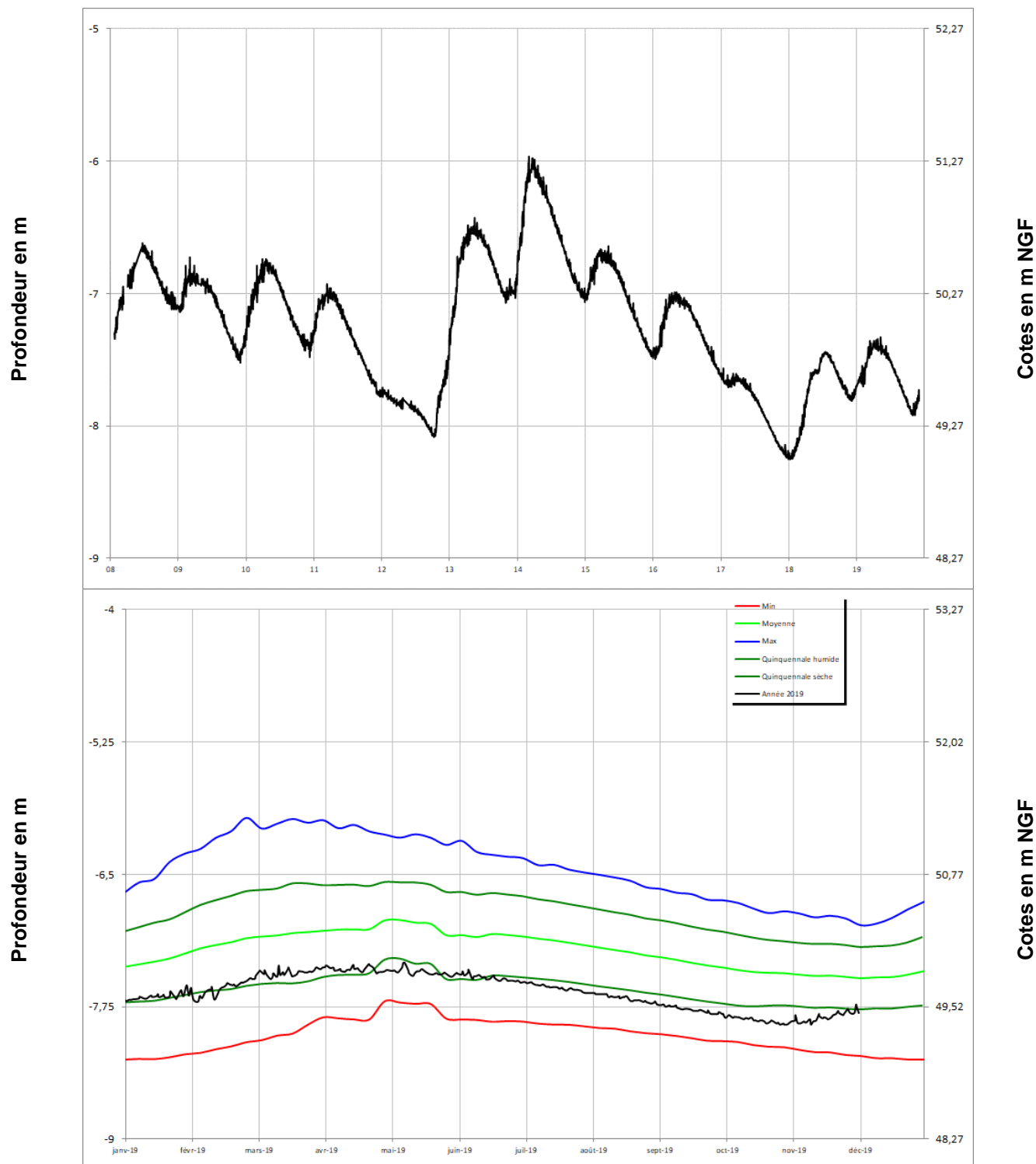
Cotes en m NGF



Profondeur en m

Socle

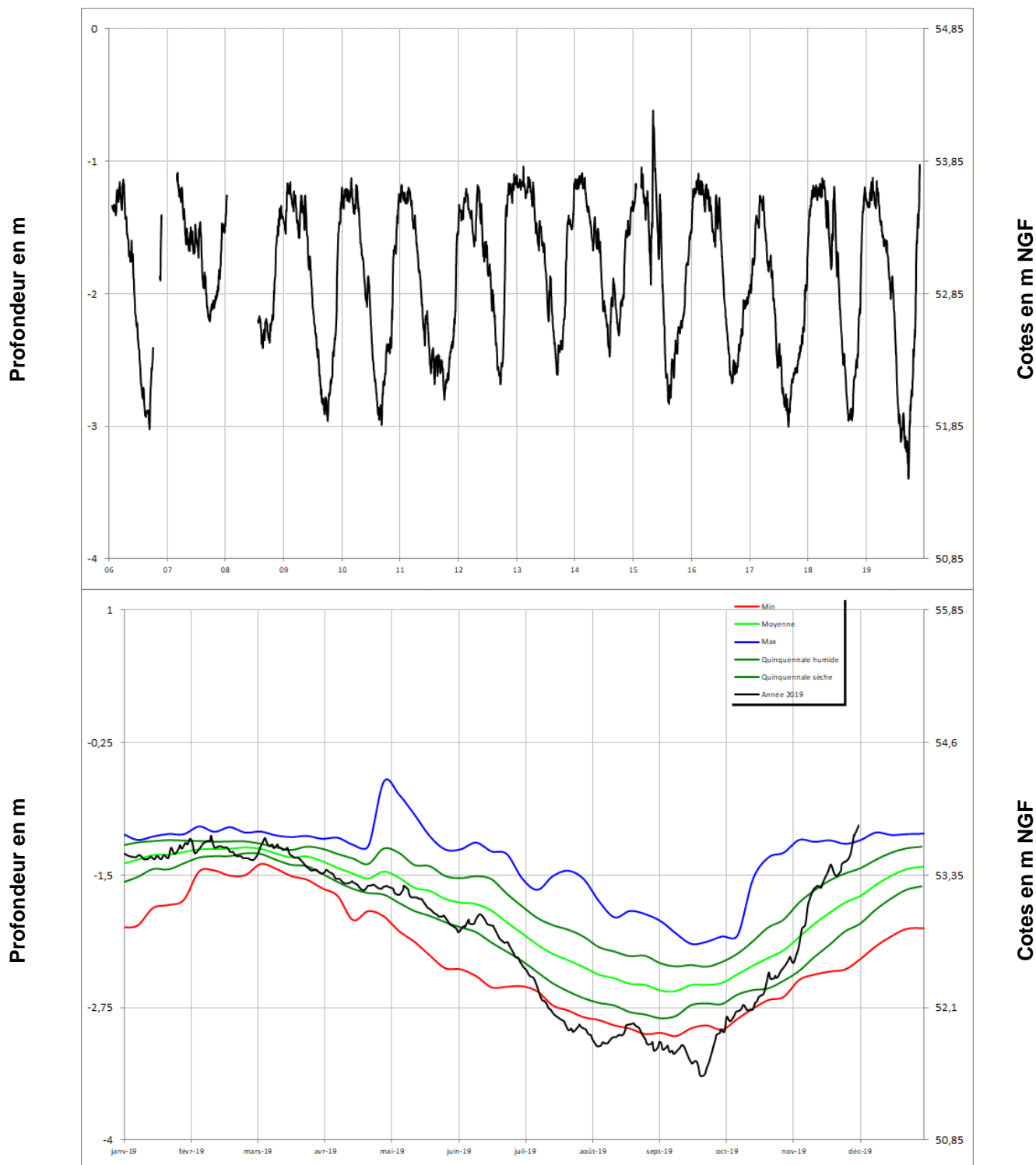
NOYANT-LA-GRAVOYERE **04222X0108/PZ**





Socle

LA CORNUAILLE 04532X0051/PZ

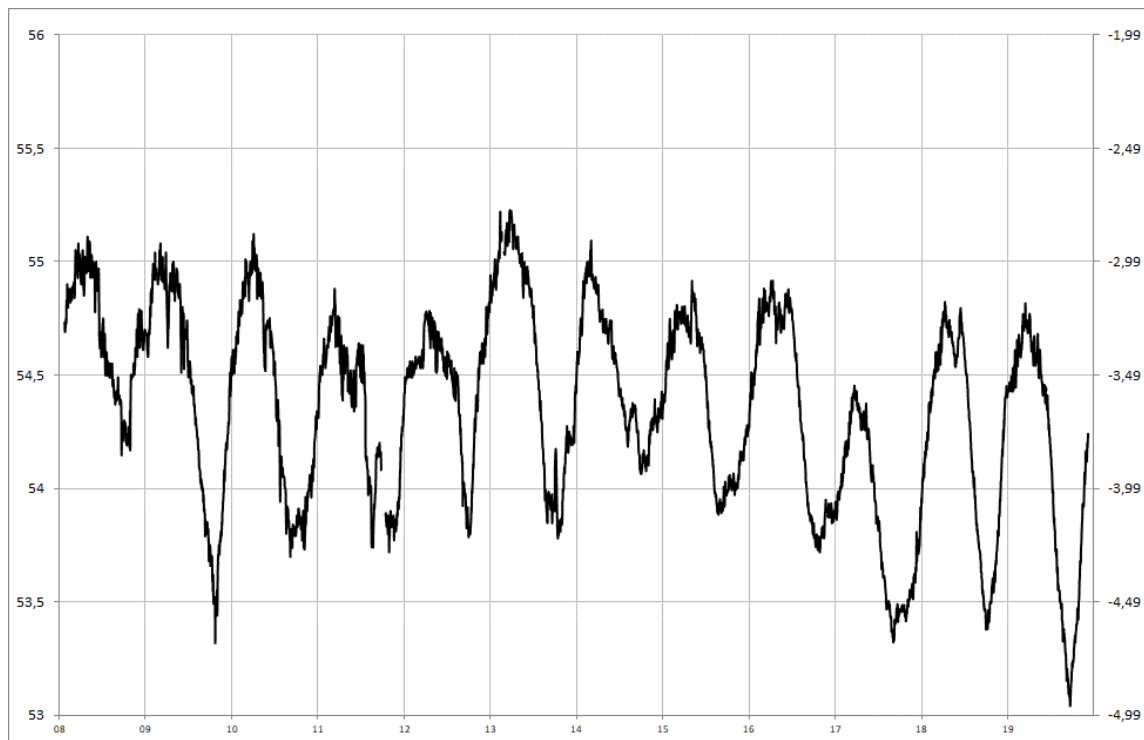




Socle

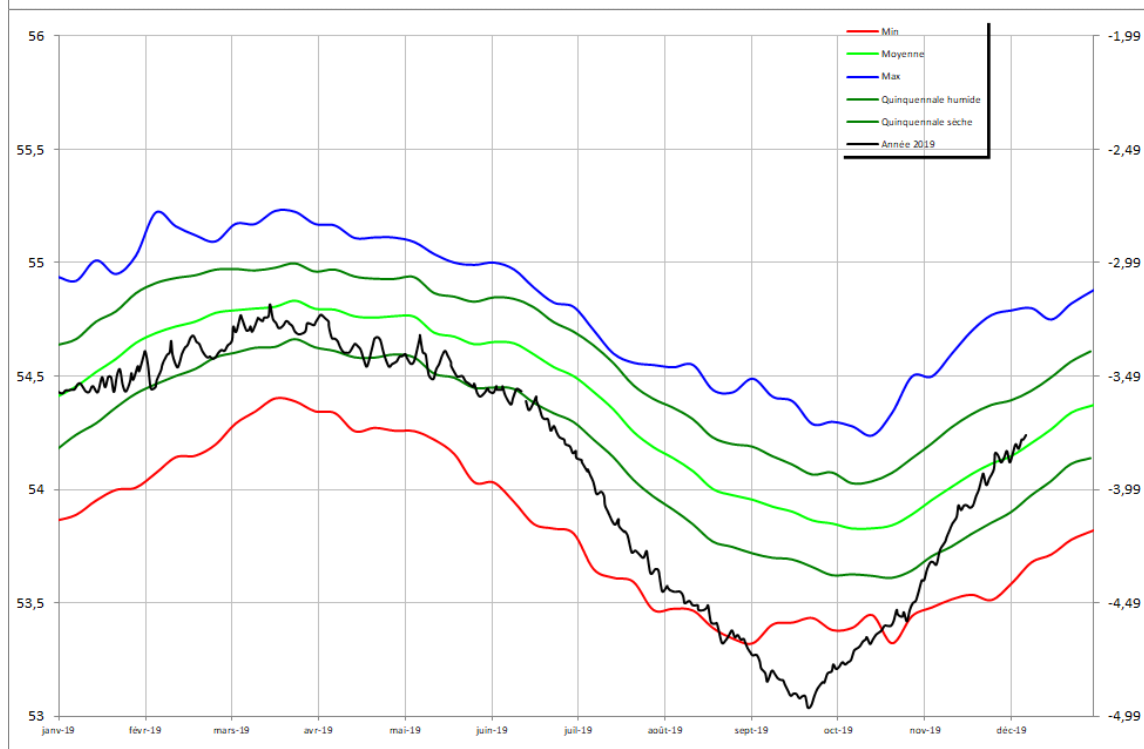
SAINT LAMBERT LA POTHERIE 04541X0016/PZ

Cotes en m NGF



Profondeur en m

Cotes en m NGF



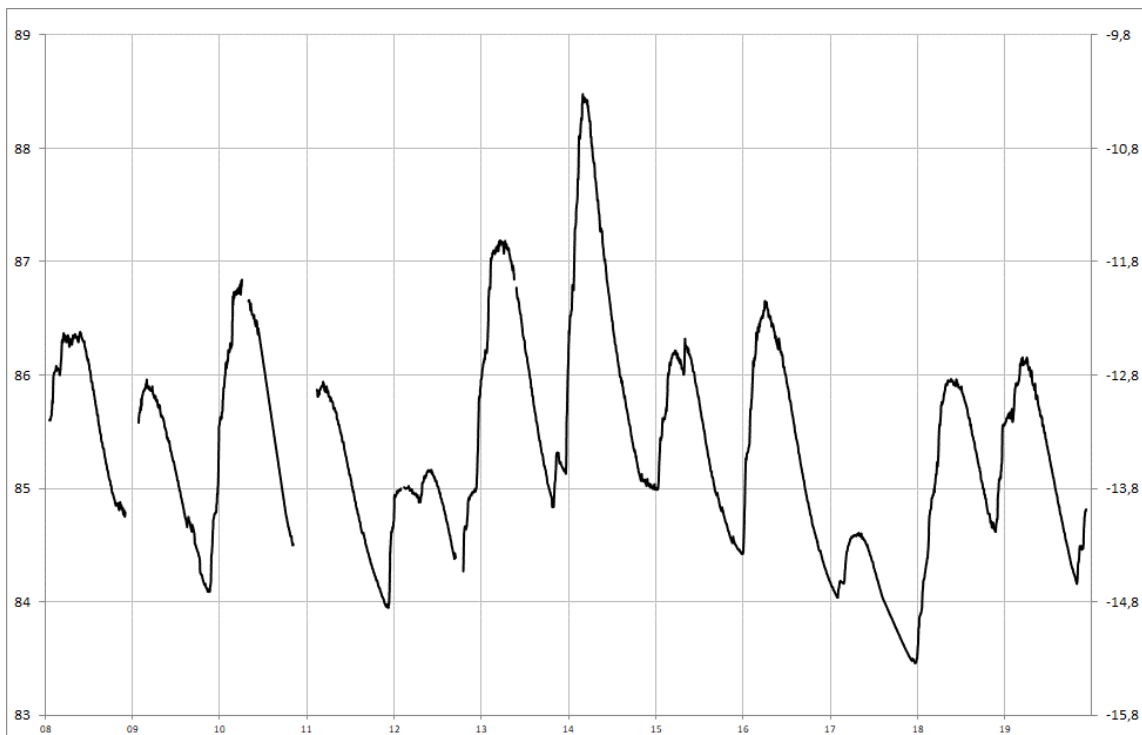
Profondeur en m



Socle

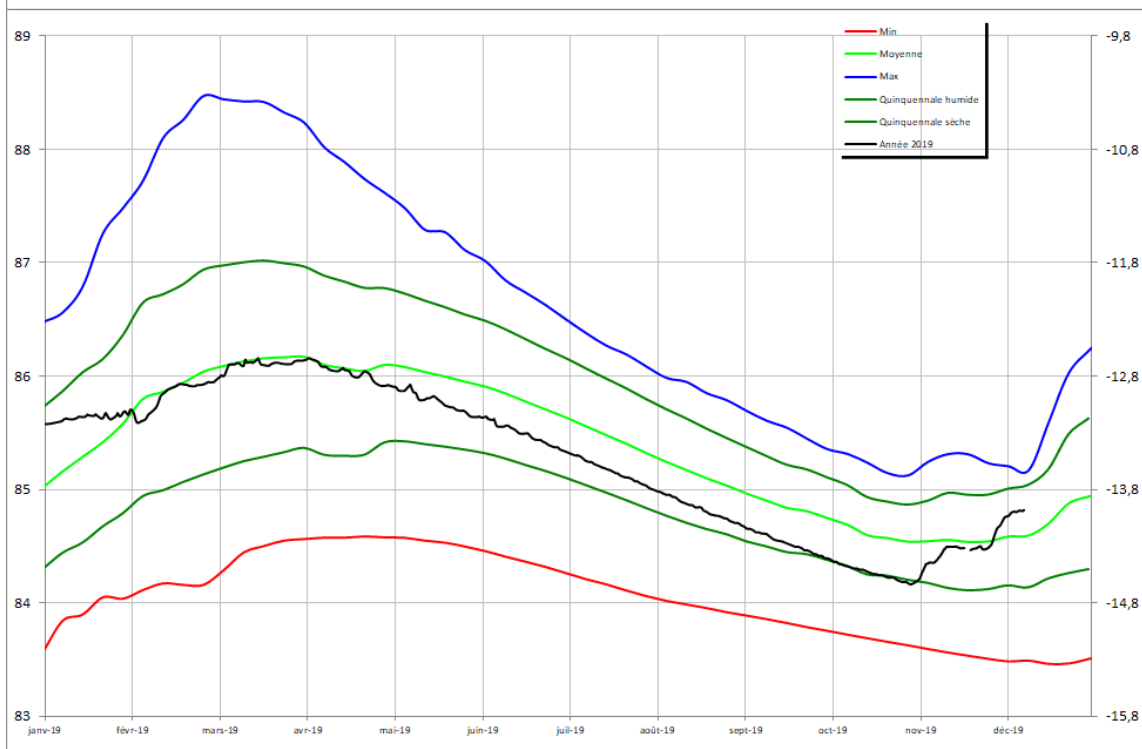
SAINT PIERRE MONTLIMART 04831X0035/PZ

Cotes en m NGF



Profondeur en m

Cotes en m NGF

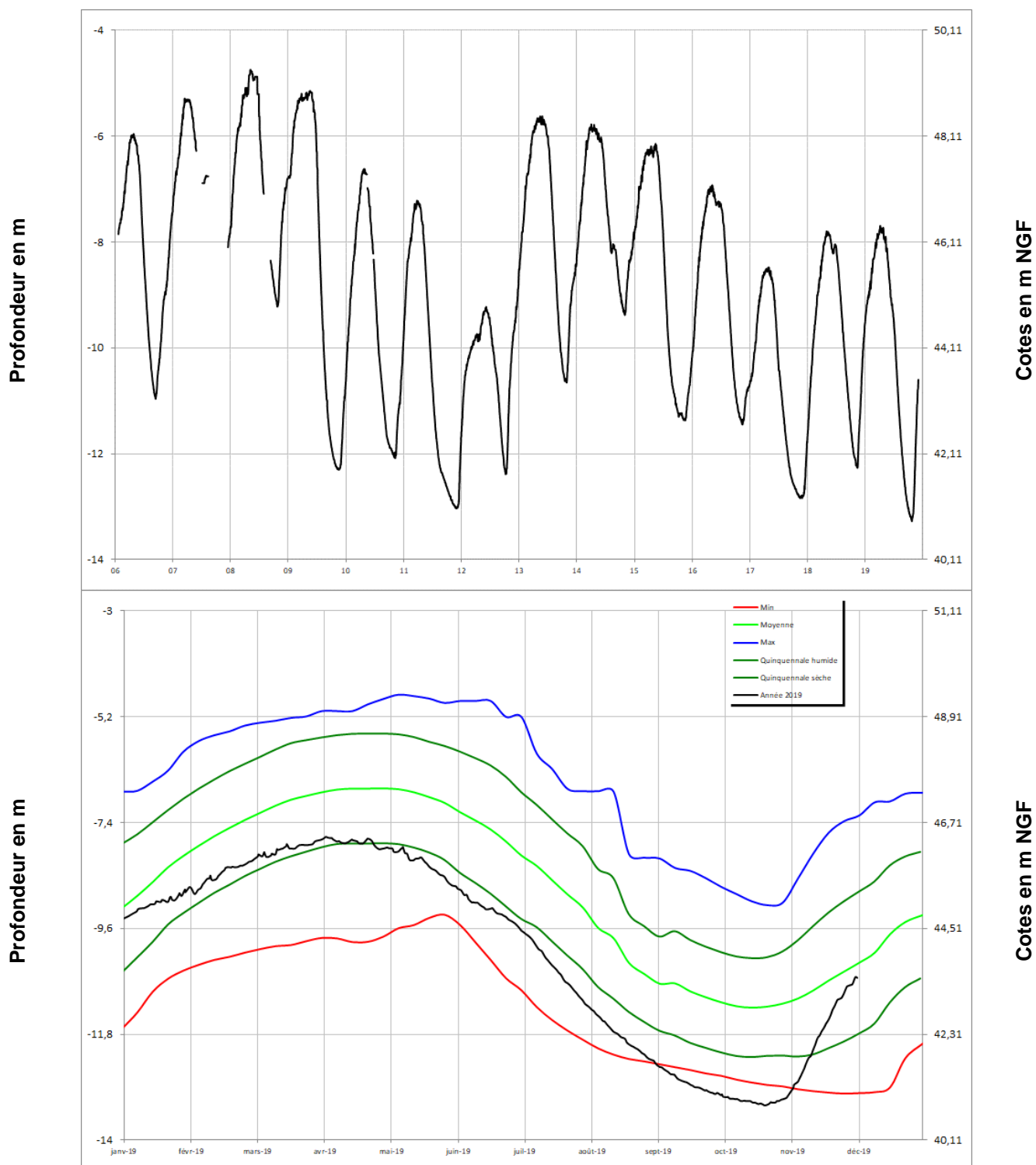


Profondeur en m



Socle

CHAMPTEUSSE-SUR-BACONNE 04231X0089/PZ





Socle

SAINT MACAIRE EN MAUGES 05101X0129/PZ

