

**Département : Maine-et-Loire (49)**

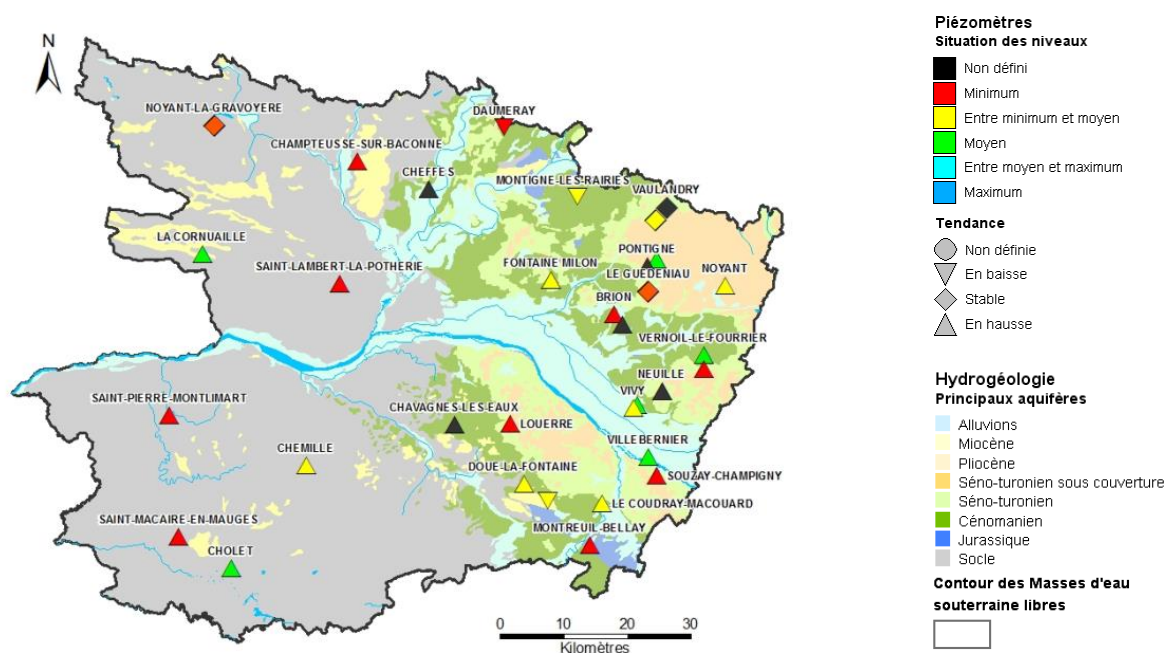
**Date : 1er février 2018**

Le BRGM – Service Géologique Régional des Pays de la Loire – gère depuis 2003 le réseau de suivi piézométrique patrimonial du département du Maine-et-Loire.

Depuis fin octobre 2014, ce réseau comporte 33 ouvrages répartis de manière à suivre les aquifères majeurs à l'échelle départementale et ceux, plus localisés, qui présentent un enjeu particulier (faluns du Miocène, calcaires du Bathonien-Jurassique). 2 ouvrages supplémentaires sont depuis peu intégrés au réseau pour le suivi de l'aquifère Cénomanien (partie captive).

Les données issues de ce réseau sont par ailleurs mises à disposition et téléchargeables sur le site internet public [www.adès.eaufrance.fr](http://www.adès.eaufrance.fr). ADES est la banque nationale d'Accès aux Données sur les Eaux Souterraines.

## Situation piézométrique au 1er février 2018



En janvier, les précipitations fréquentes et soutenues se sont poursuivies. La recharge amorcée en décembre de façon nette et franche pour les nappes les plus réactives (nappe des alluvions de la Loire, nappe du Jurassique, nappes de socle) s'est affirmée en janvier. Néanmoins, à début février, dans les faluns du Miocène à Doué-la-Fontaine et dans les grands réservoirs sédimentaires du SENO-Turonien et du Cénomanien (au nord du département), les nappes – peu réactives – affichent encore des niveaux en baisse ou stabilisés.

A début février, les nappes alluviales ainsi que des nappes de socle très réactives présentent désormais des niveaux proches des niveaux moyens calculés (période 2004-2016). En revanche, les niveaux piézométriques des nappes contenues dans les réservoirs sédimentaires restent proches des niveaux les plus bas enregistrés depuis le début des suivis (2004).

Ainsi, malgré les hausses piézométriques observées, l'évolution de l'état des ressources en eau souterraine –en particulier dans le domaine sédimentaire – appelle encore une grande vigilance.



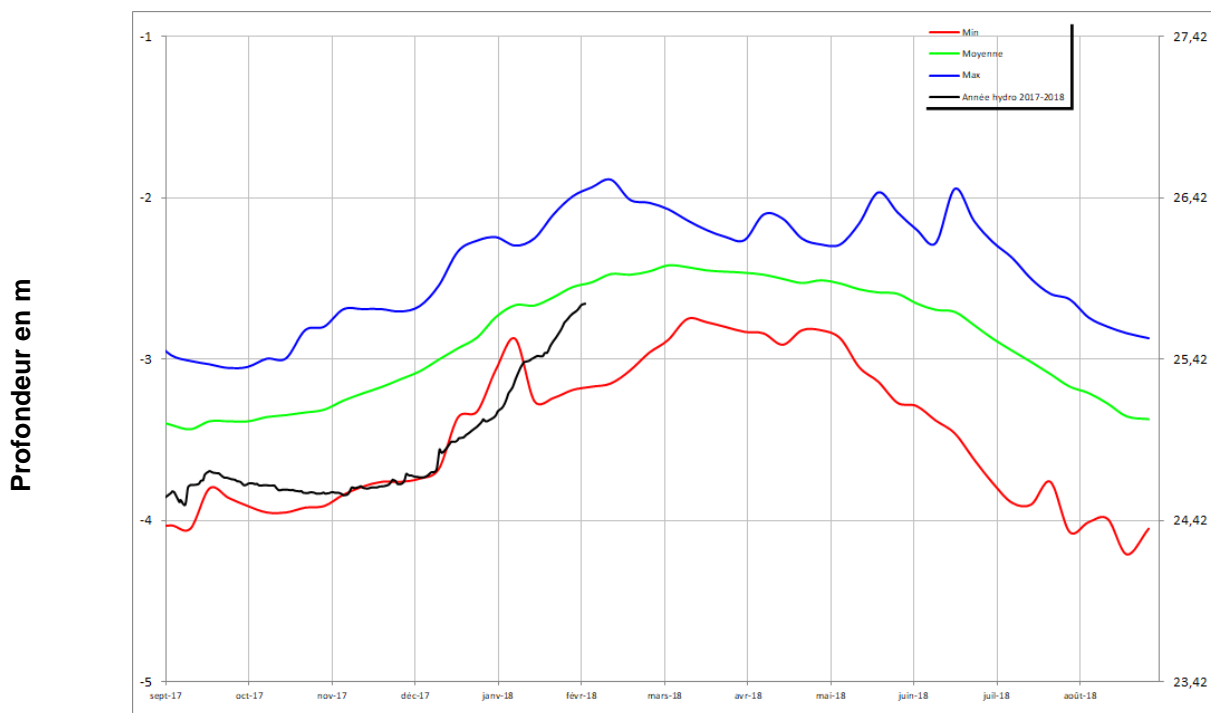
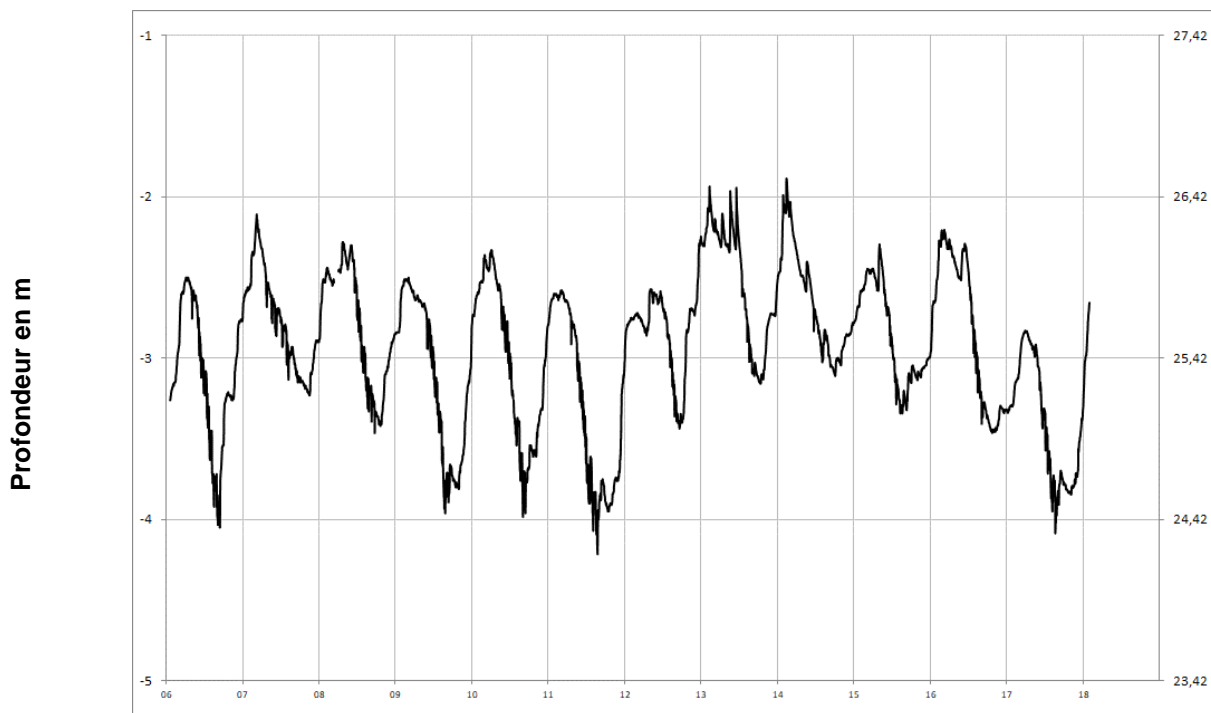
## Chroniques piézométriques au 1er février 2018

Seules les chroniques permettant d'illustrer la situation sont reportées.

L'ensemble des données de suivi de ce réseau est consultable et téléchargeable sur : [www.ades.eaufrance.fr](http://www.ades.eaufrance.fr).

Alluvions de la Loire

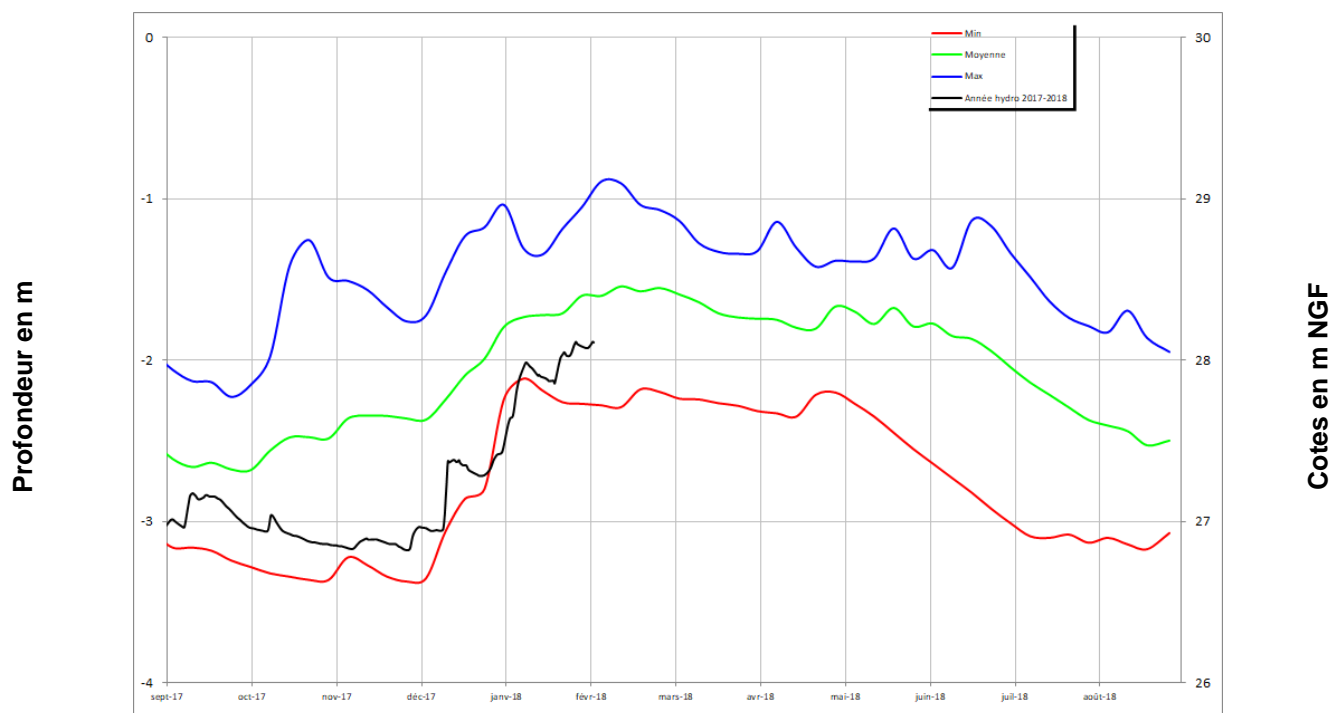
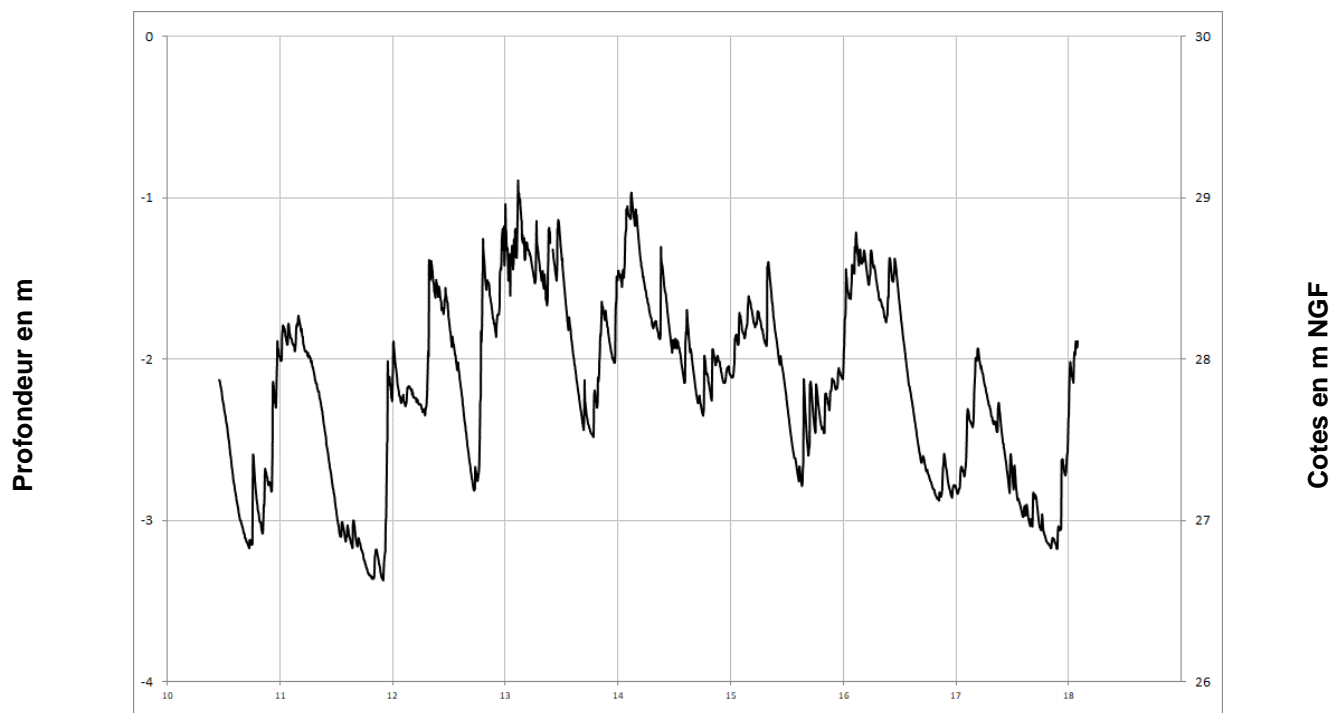
### VILLEBERNIER 04854X0257/PZ





Alluvions de la Loire

# VIVY 04854X0296/P

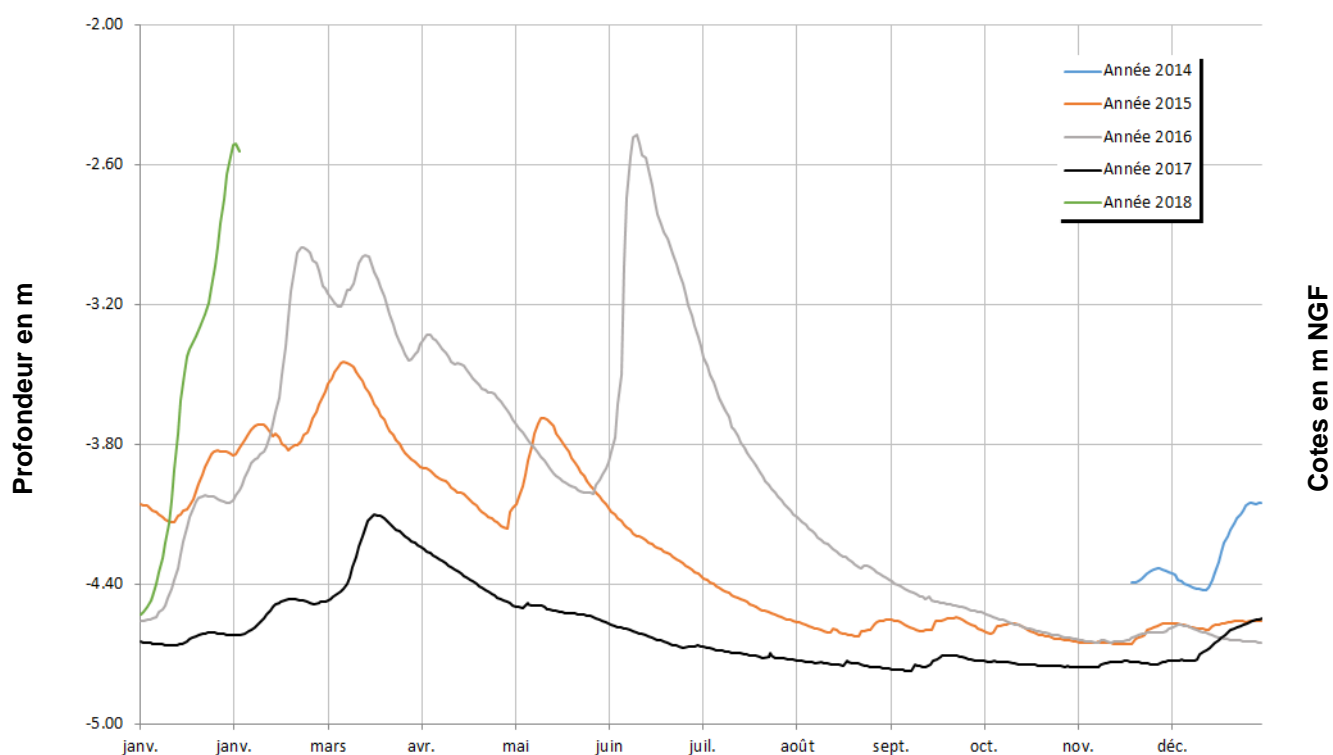
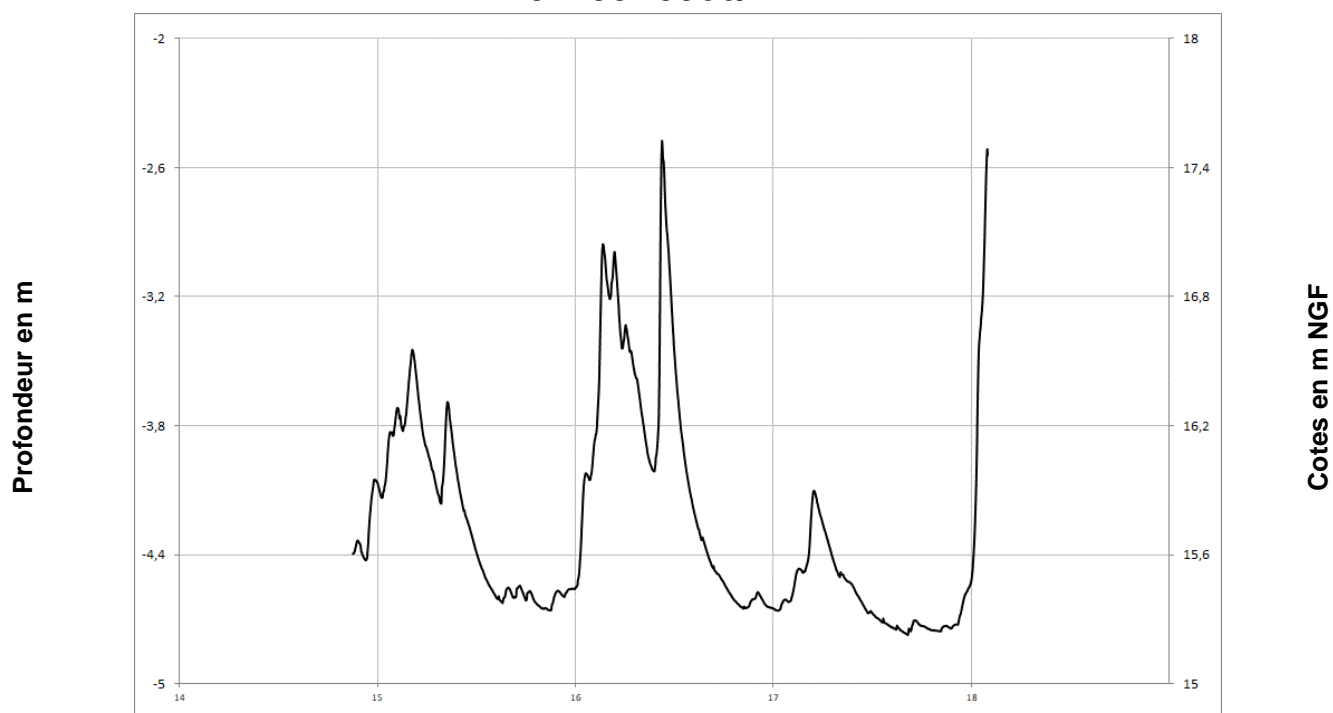




Alluvions de la Sarthe

## CHEFFES

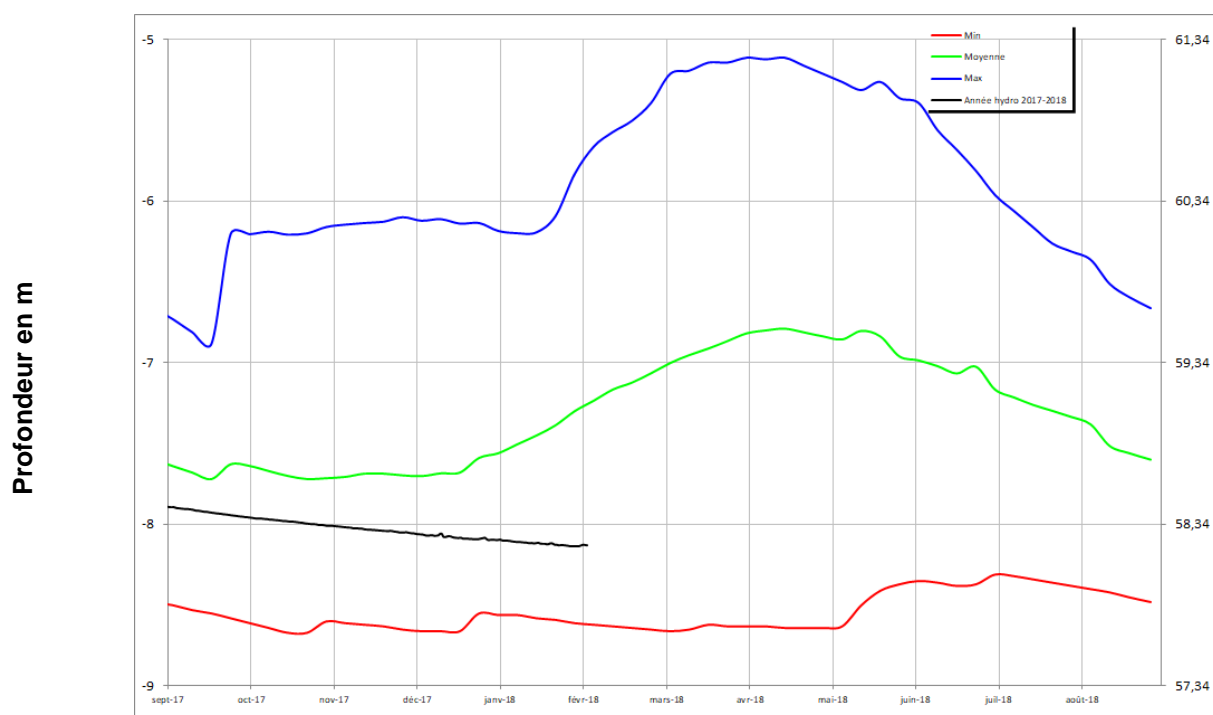
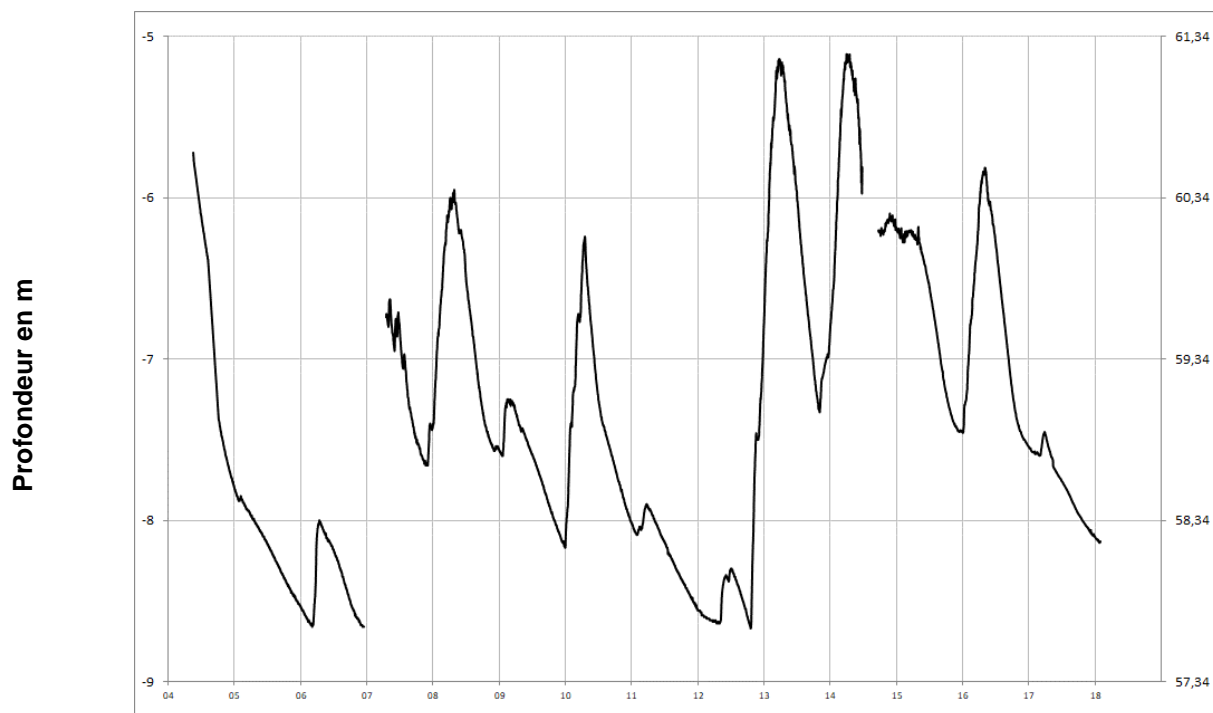
### 04233X0066/P



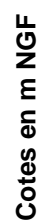


Miocène (Faluns)

## DOUE LA FONTAINE 04856X0084/F



**PONTIGNE**  
**04248X0022/F**

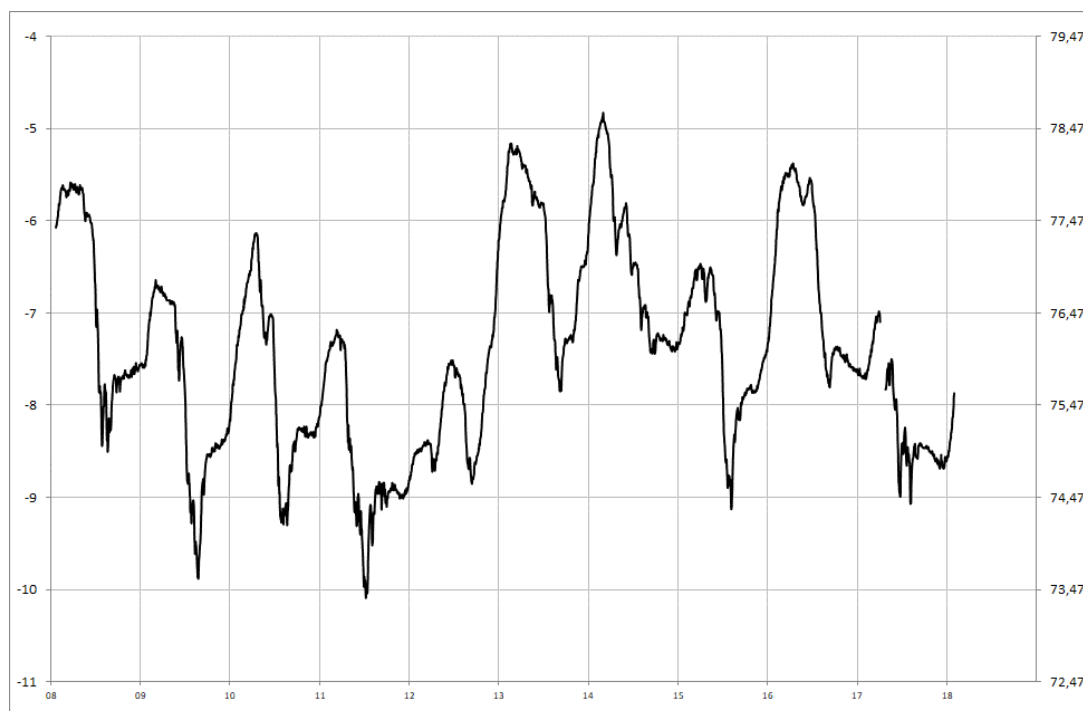




Turonien

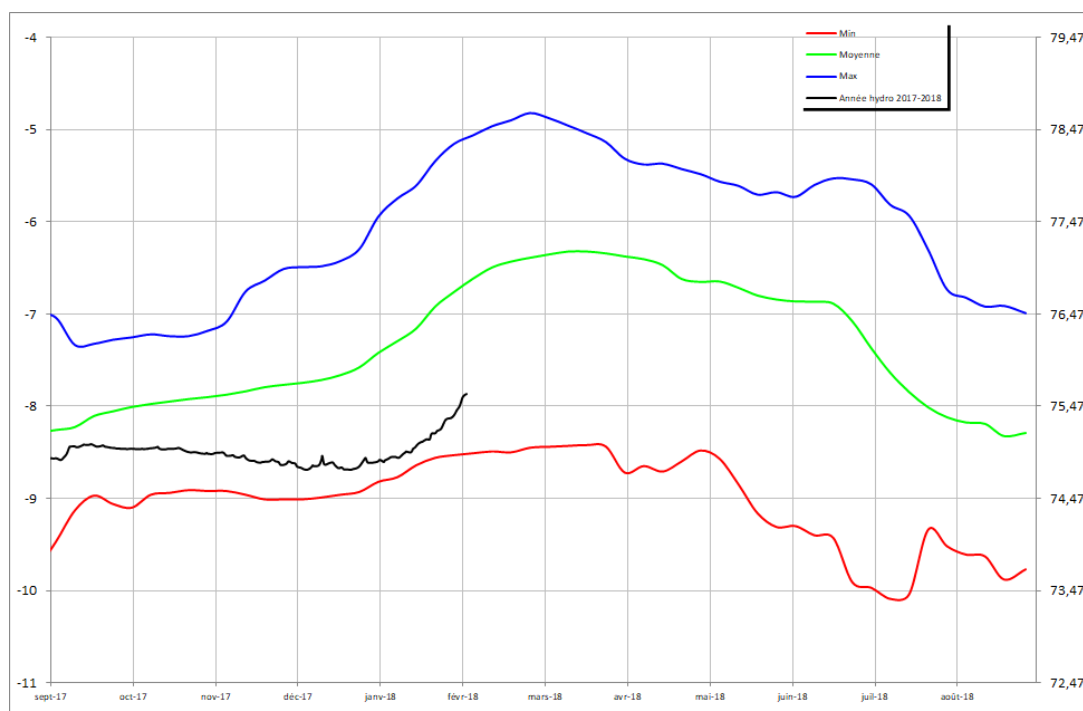
## NOYANT 04562X0074/PZ

Profondeur en m



Cotes en m NGF

Profondeur en m



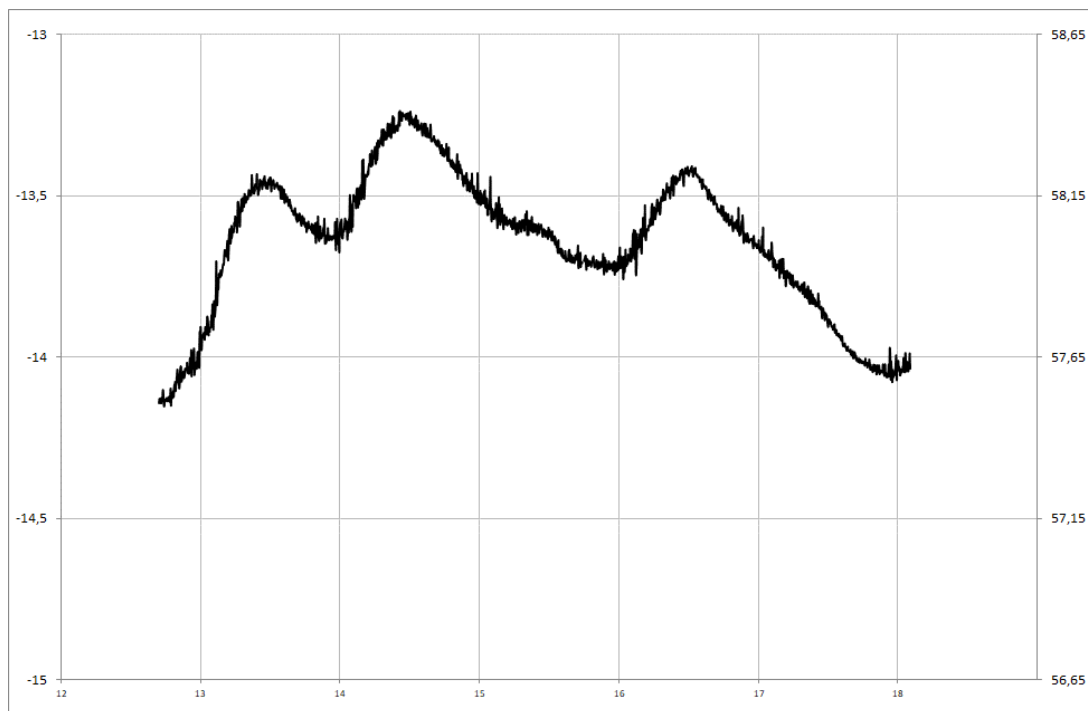
Cotes en m NGF



Turonien

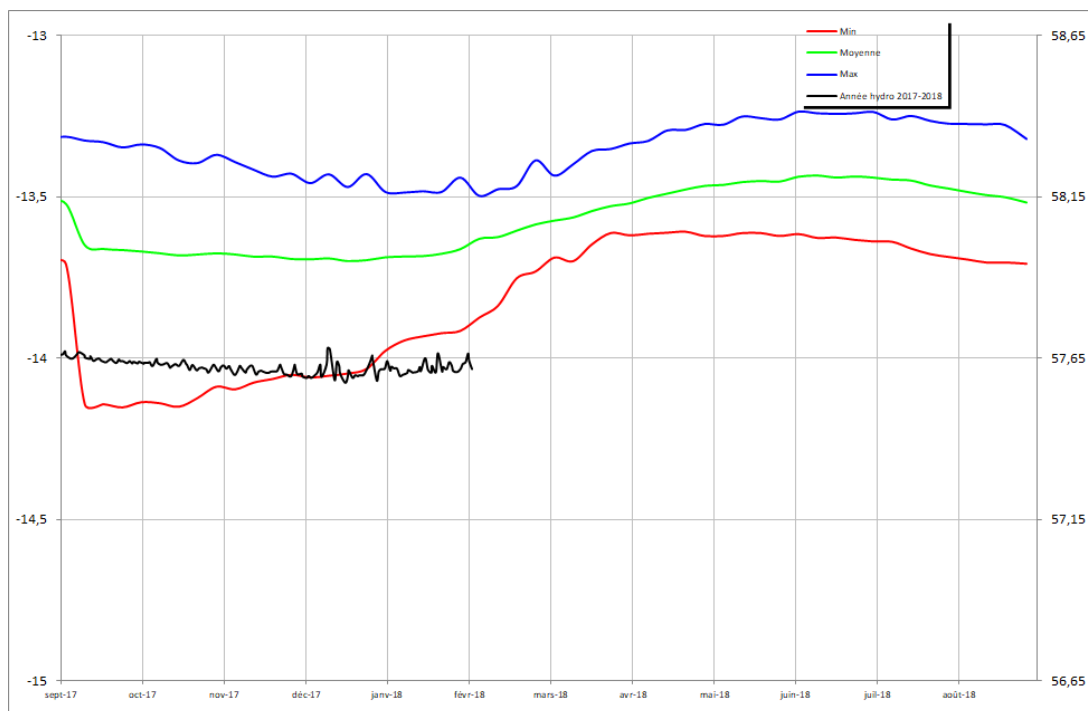
## LE GUEDENIAU 04554X0026/PZ

Profondeur en m



Cotes en m NGF

Profondeur en m



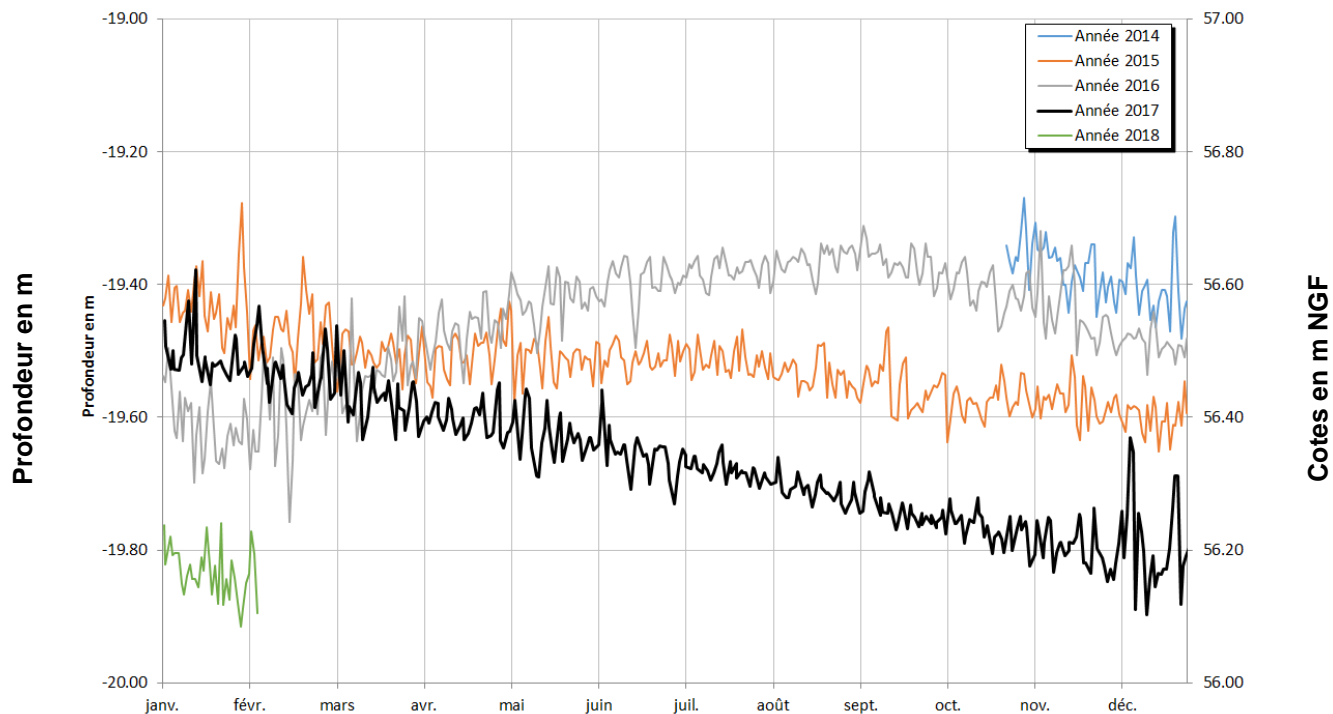
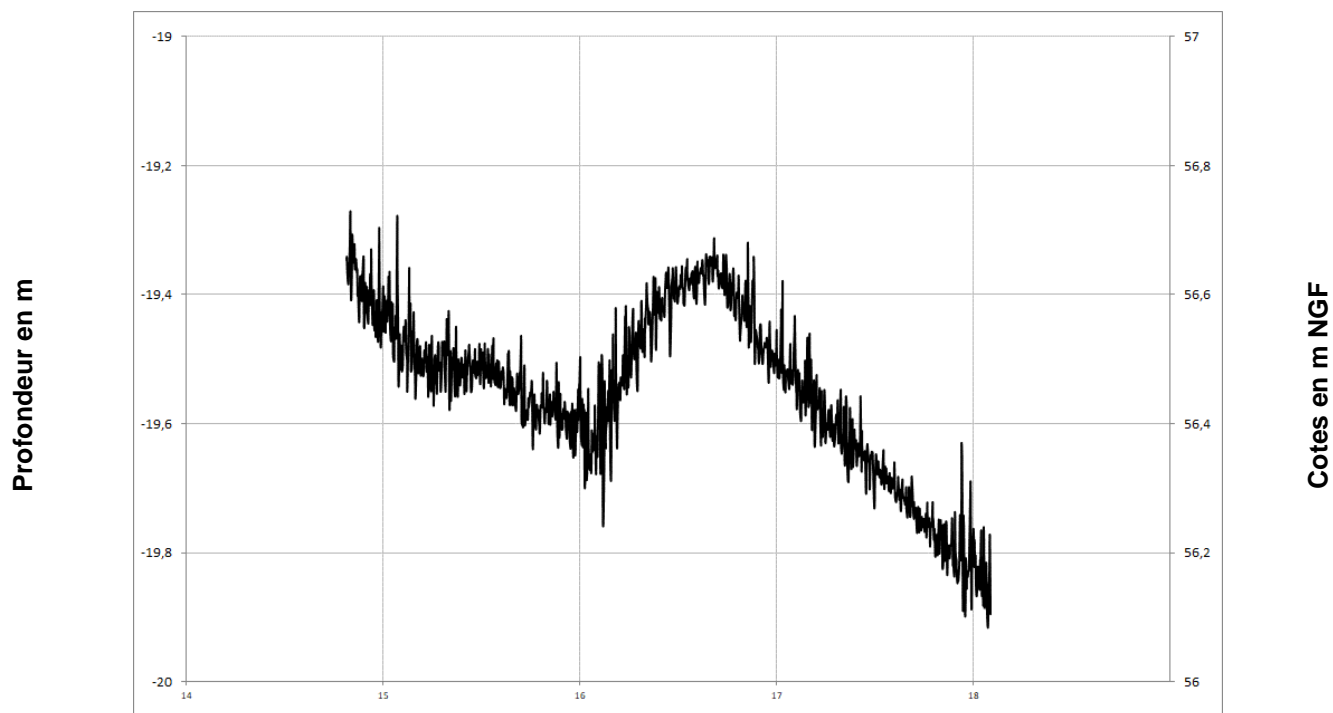
Cotes en m NGF





Turonien

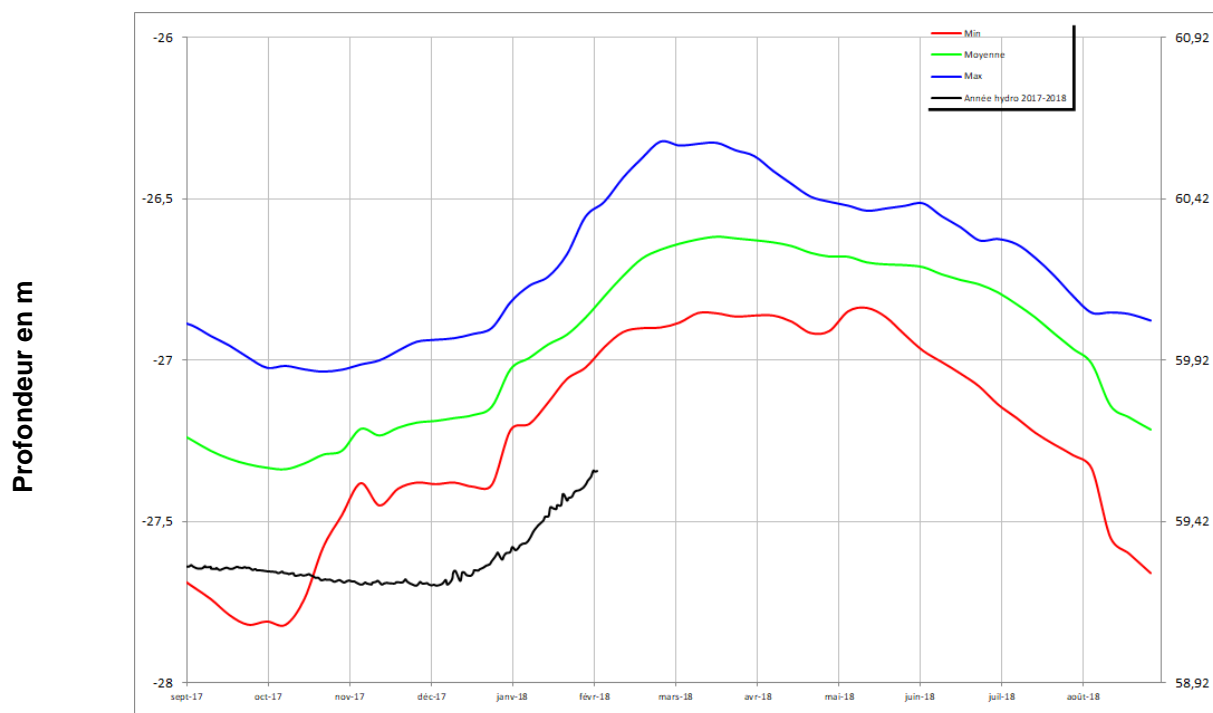
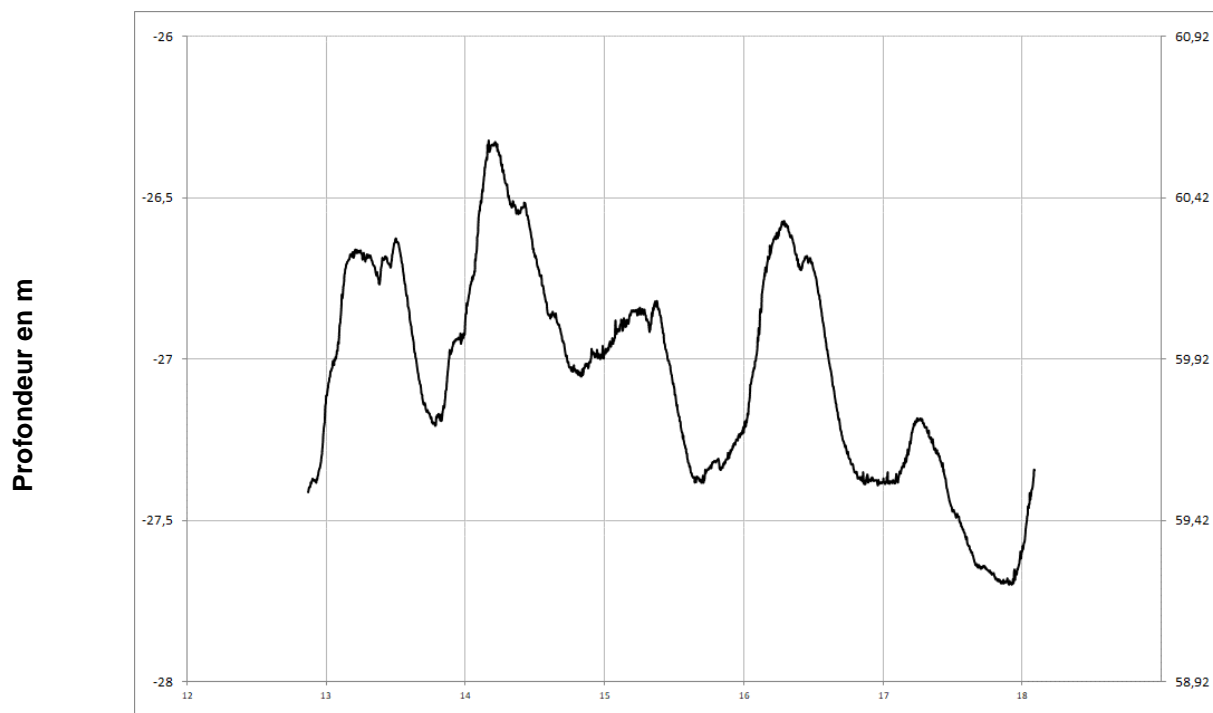
## VAULANDRY 04248X0053/PZ





Turonien

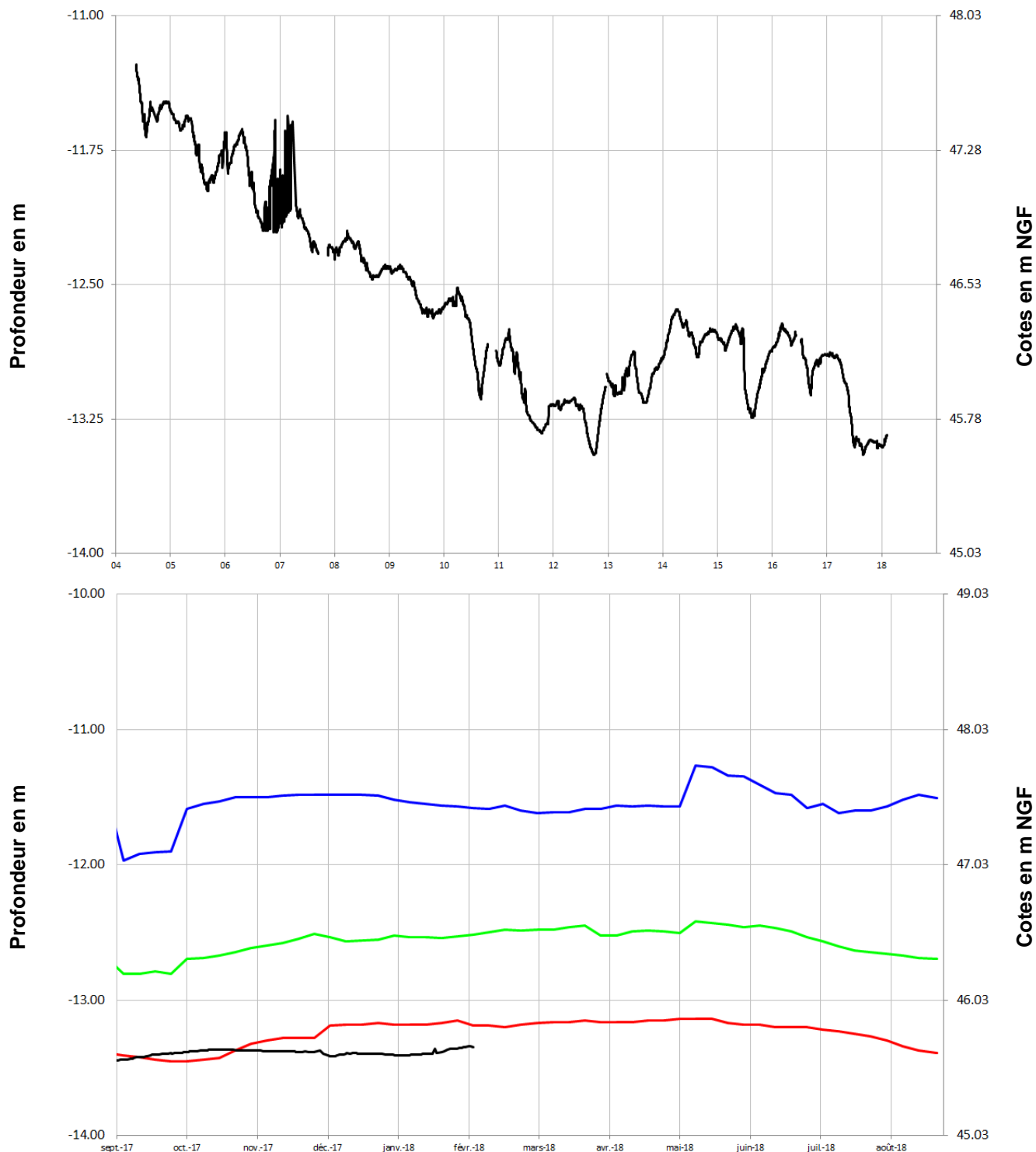
## VERNOIL-LE-FOURRIER 04565X0076/PZ





Turonien

## NEUILLE 04558X0072/AEP

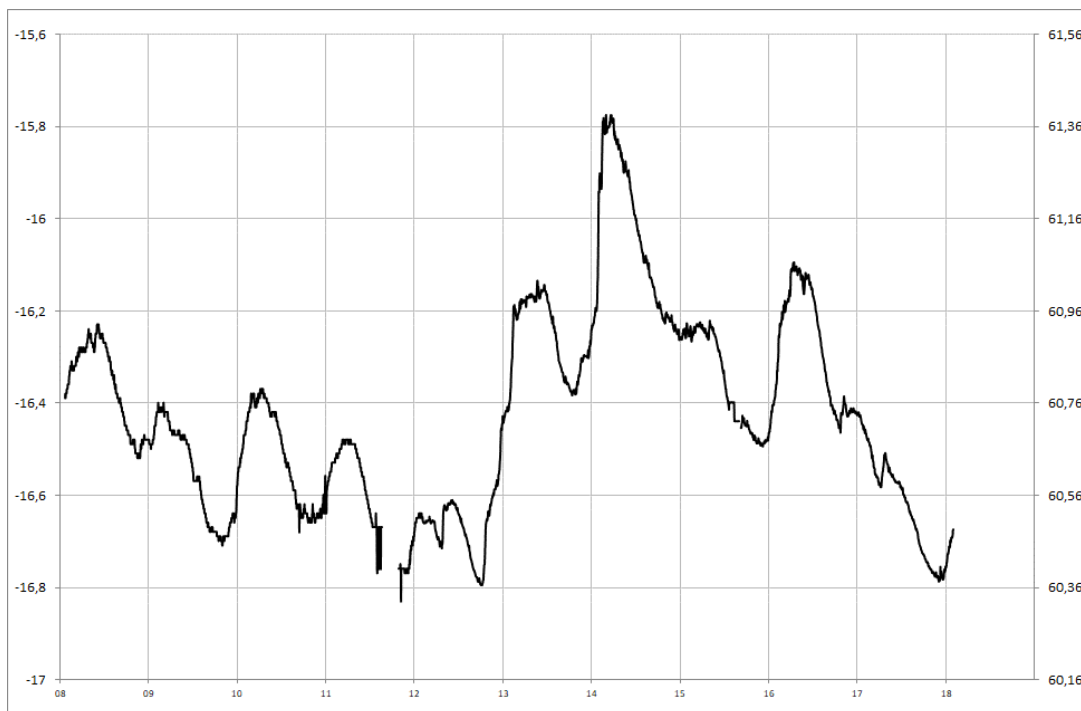




Turonien

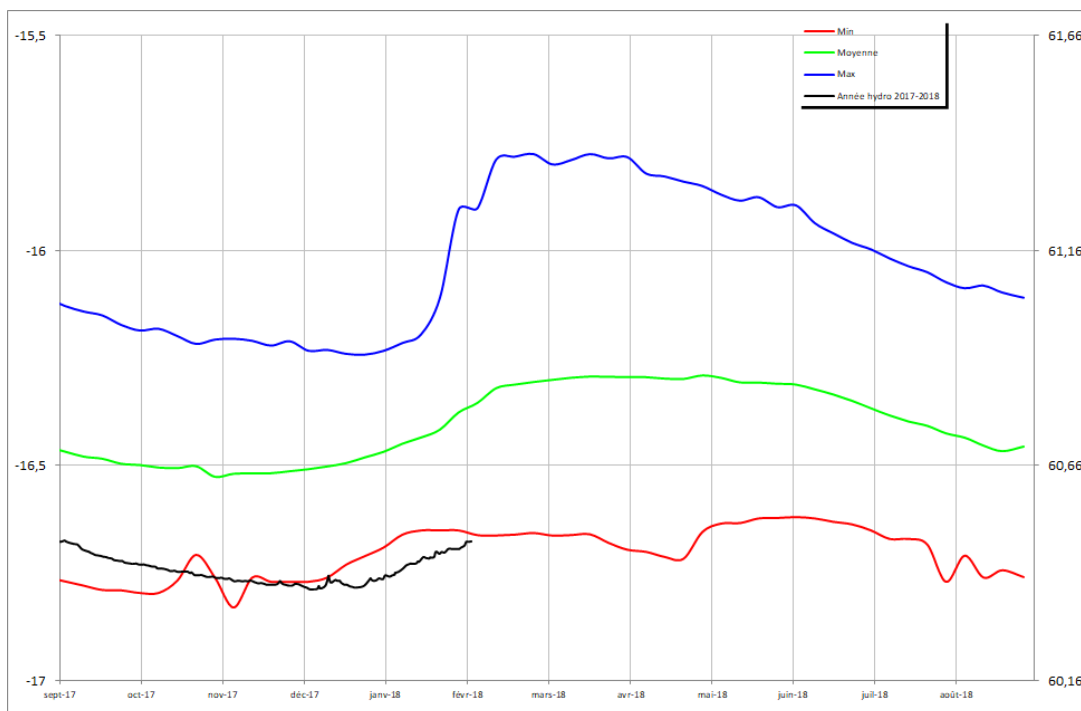
## LOUERRE 04851X0091/PZ

Profondeur en m



Cotes en m NGF

Profondeur en m



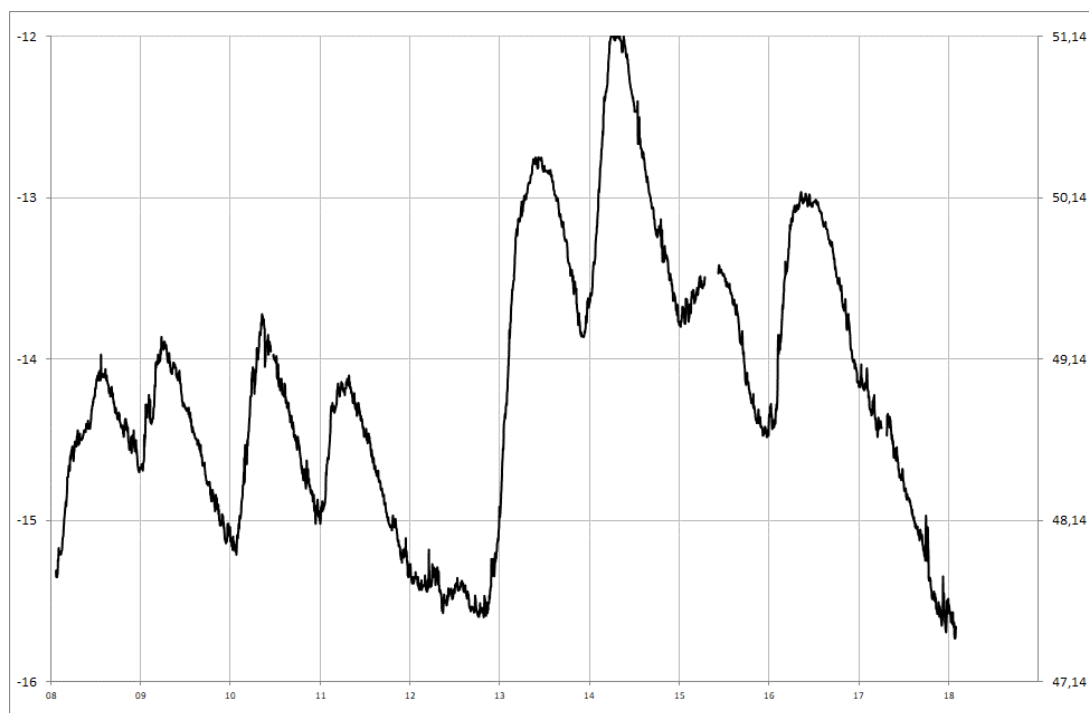
Cotes en m NGF



Cénomaniens (sables)

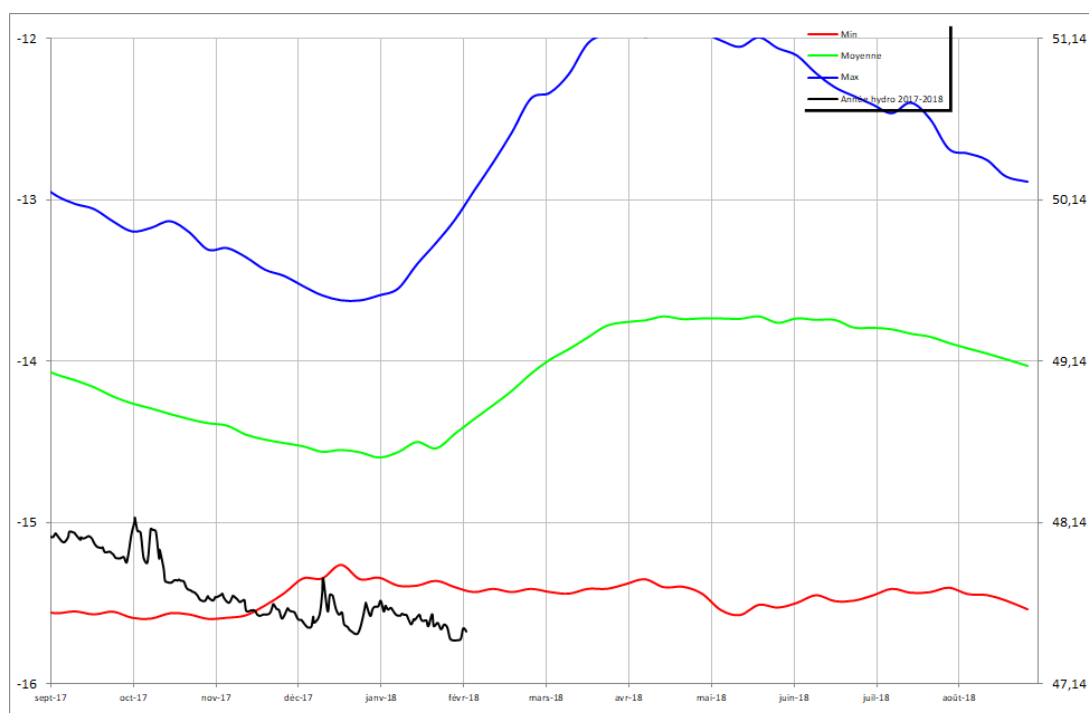
## DAUMERAY 03925X0017/PZ

Profondeur en m



Cotes en m NGF

Profondeur en m

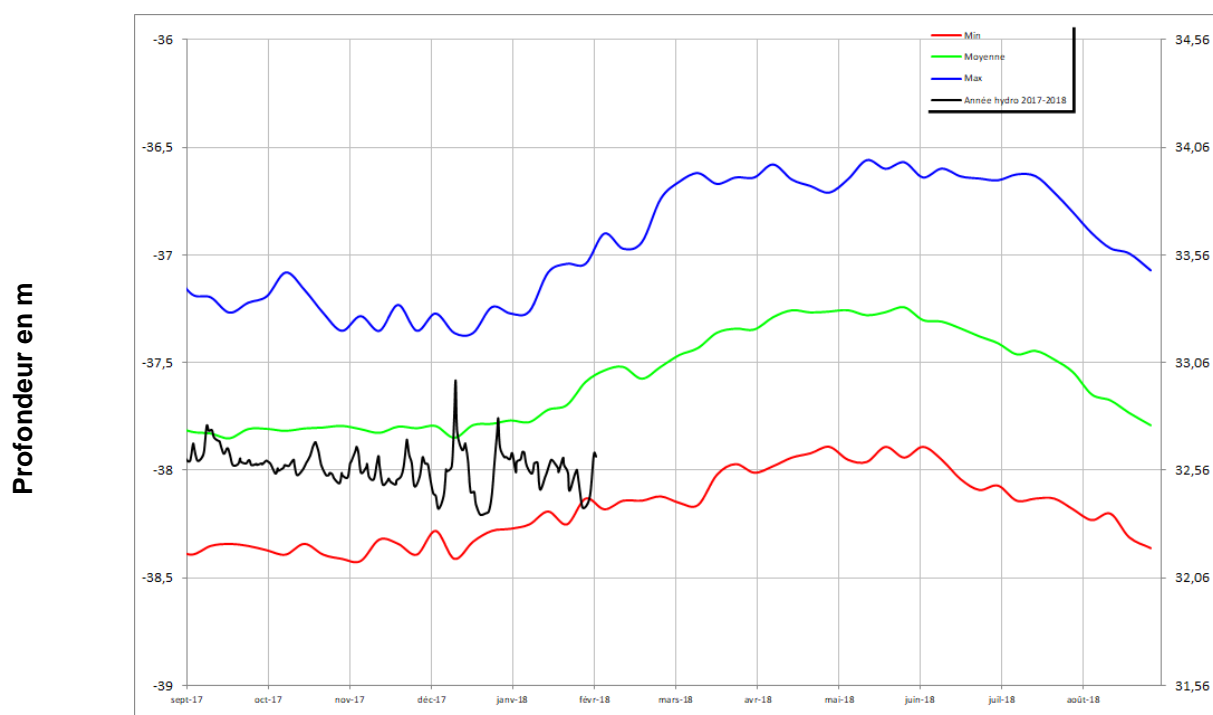
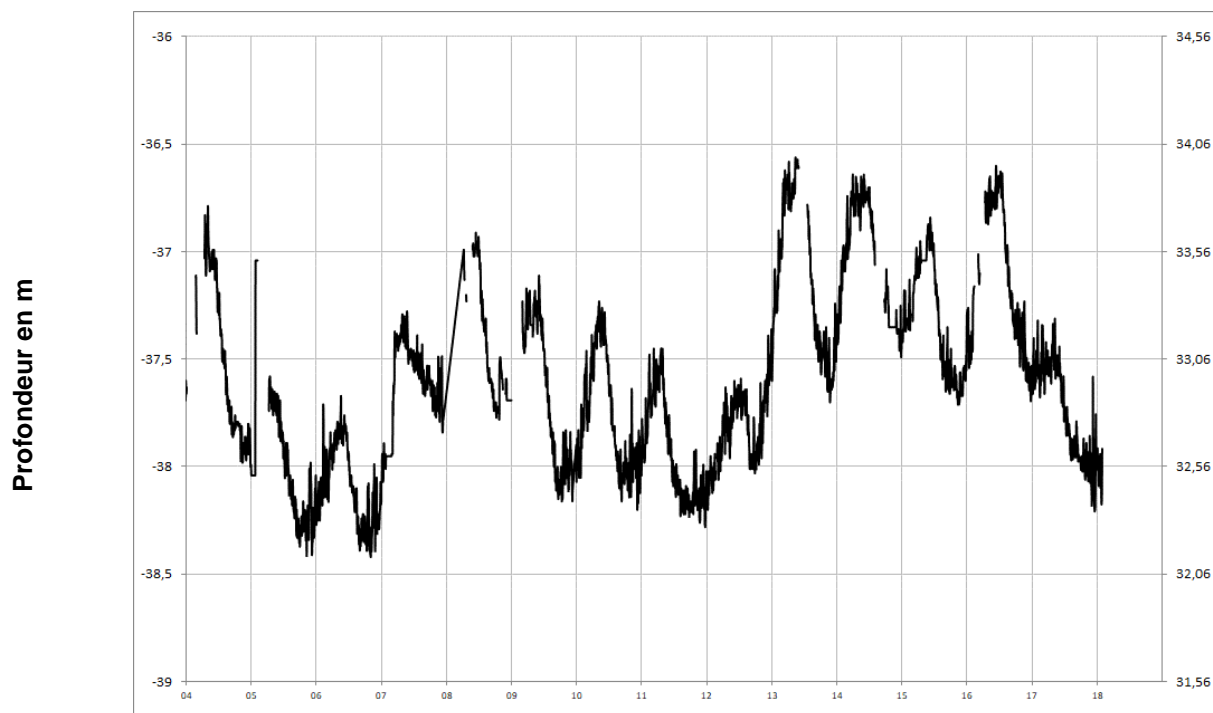


Cotes en m NGF



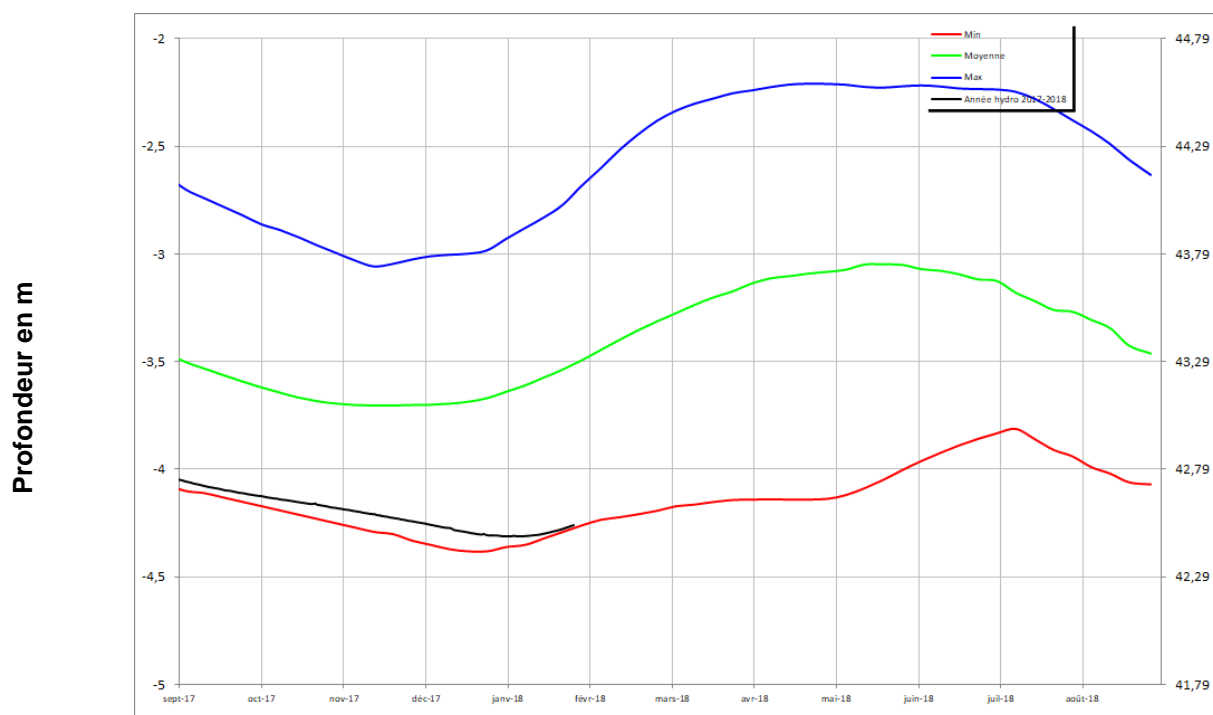
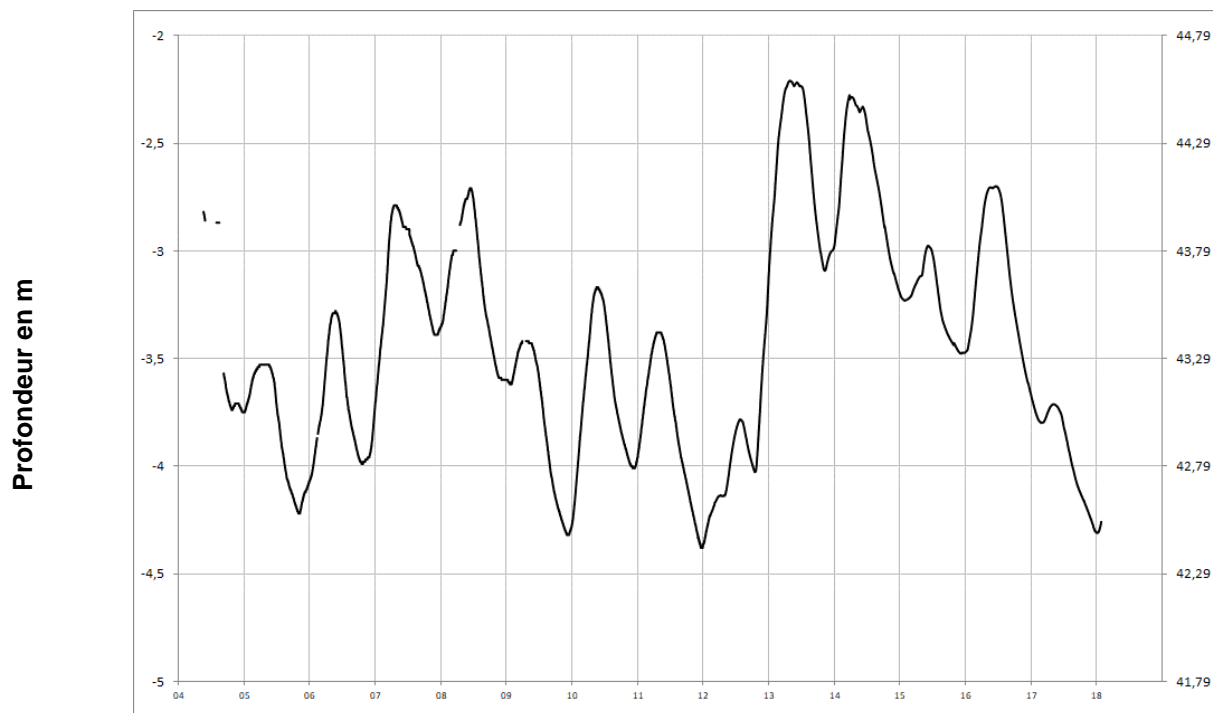
Cénomaniens (sables)

## MONTIGNE LES RAIRIES 04242X0053/F



Cénomanien (sables)

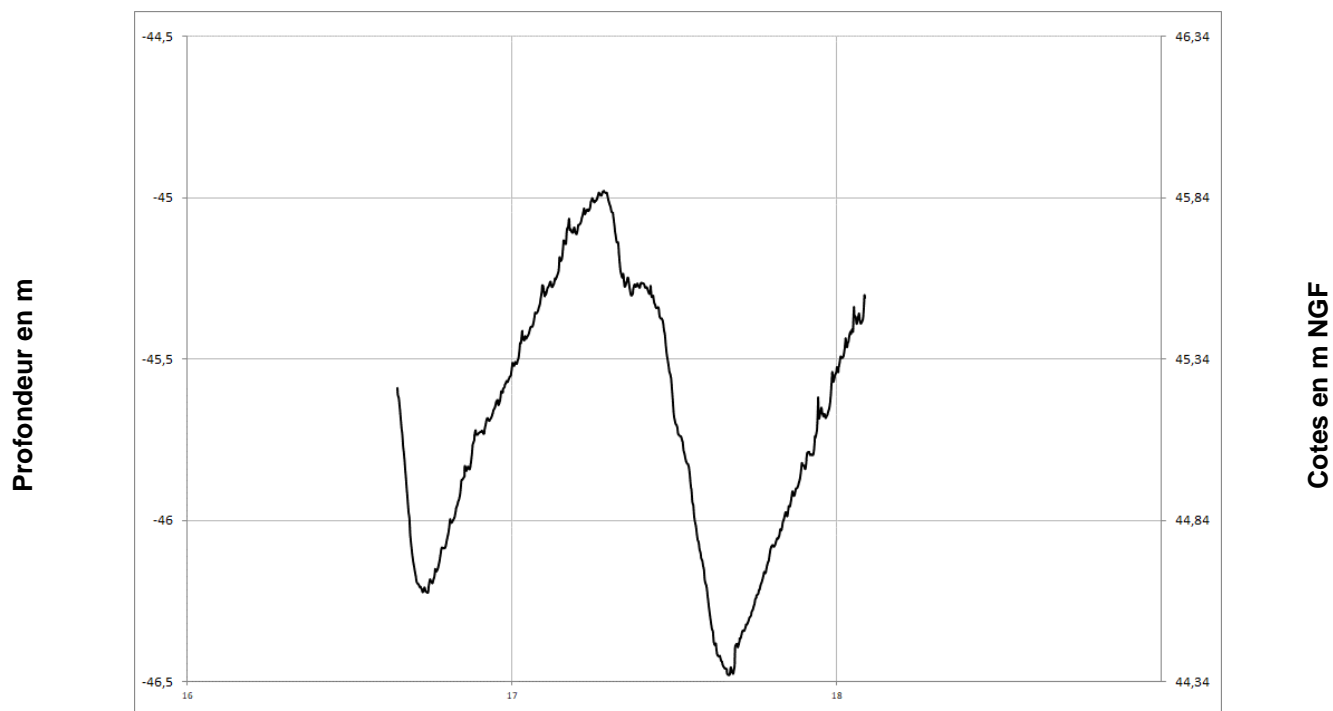
**BRION**  
**04553X0023/F**





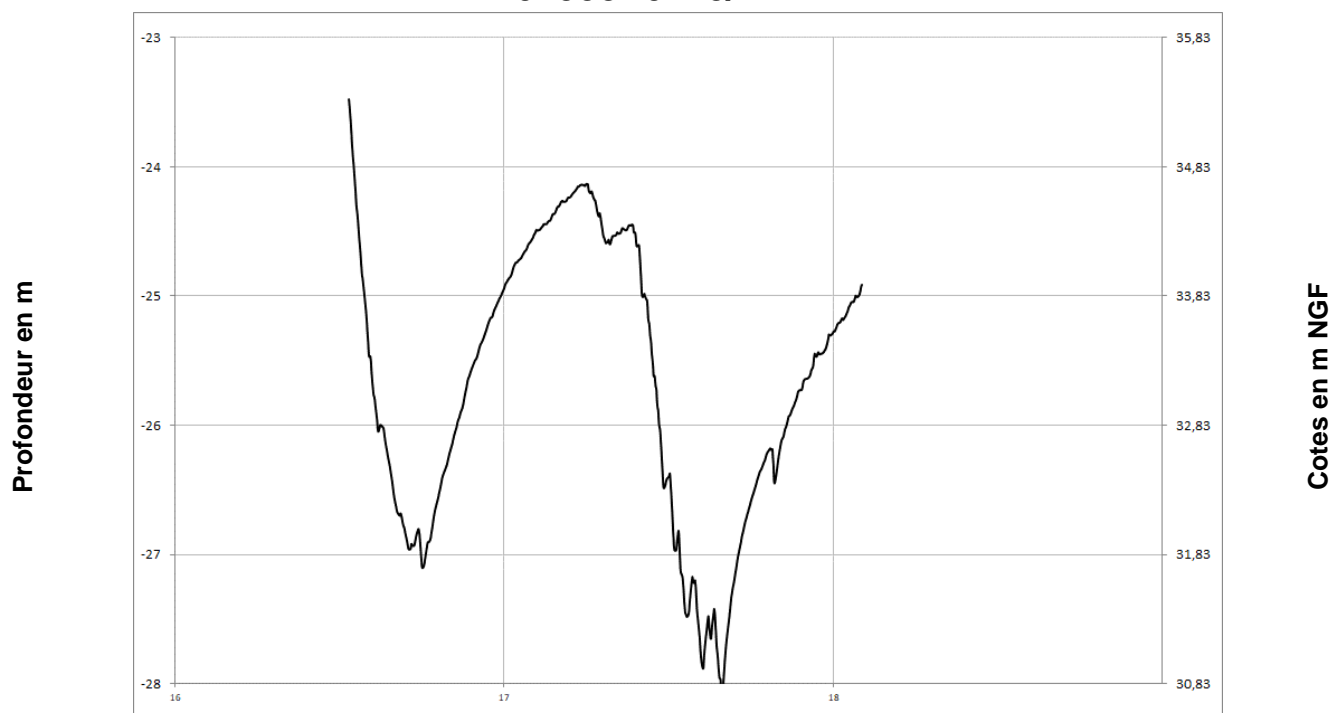
Cénomaniens (sables)

## PONTIGNE 04248X0058/PZ



Cénomaniens (sables)

## NEUILLE 04558X0125/PZ

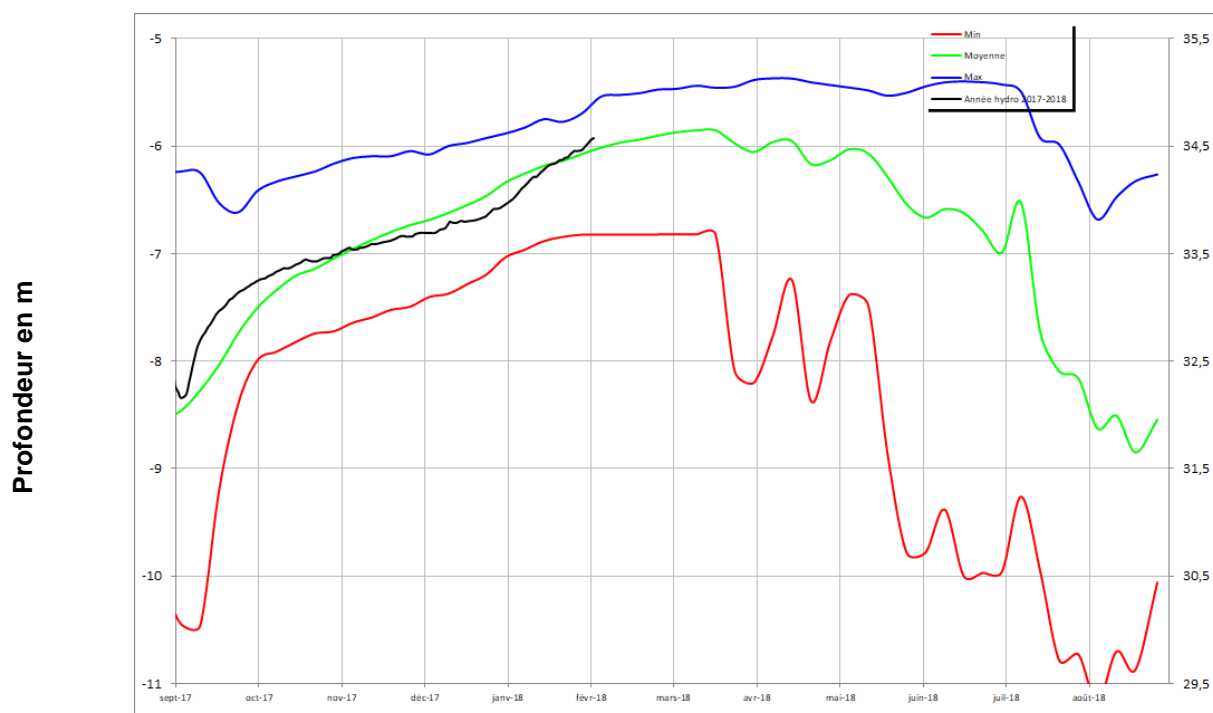
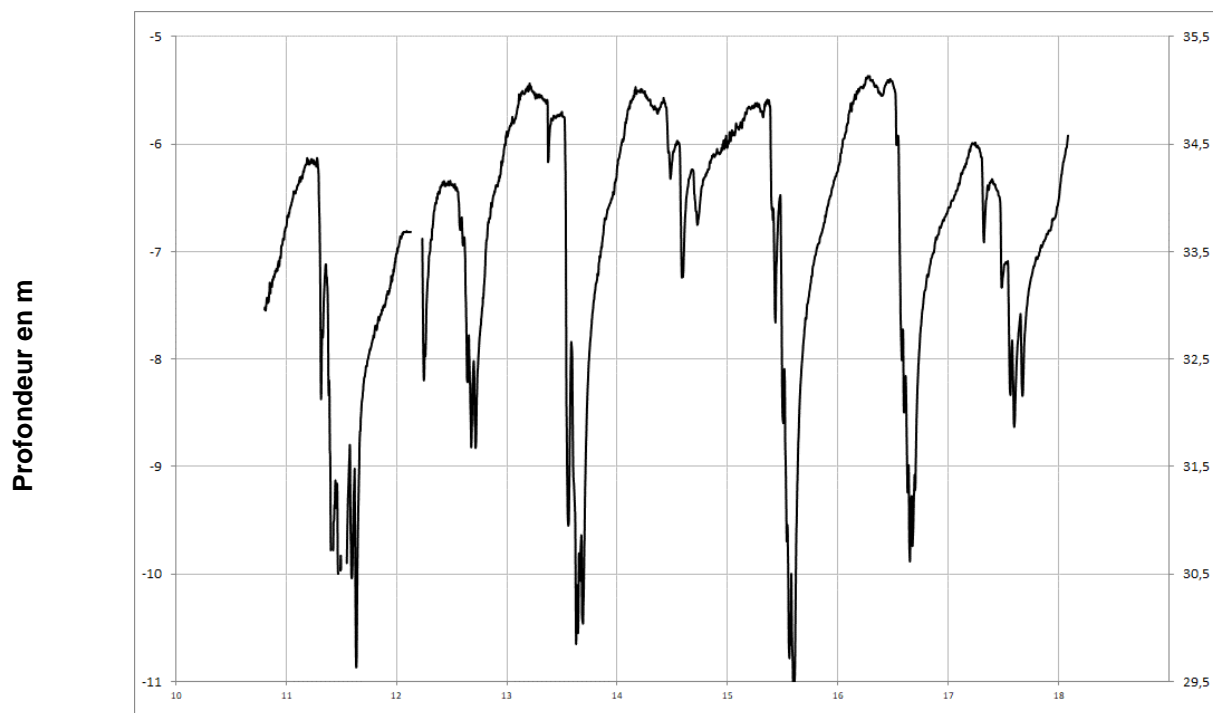






Cénomaniens (sables)

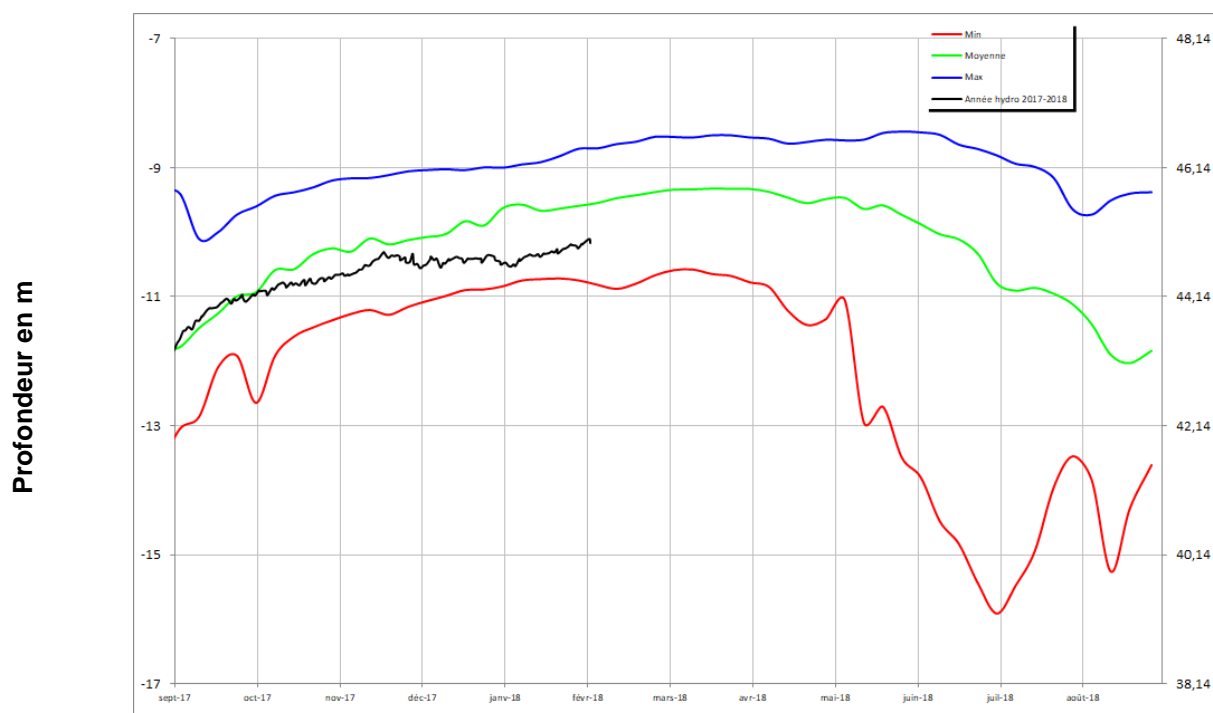
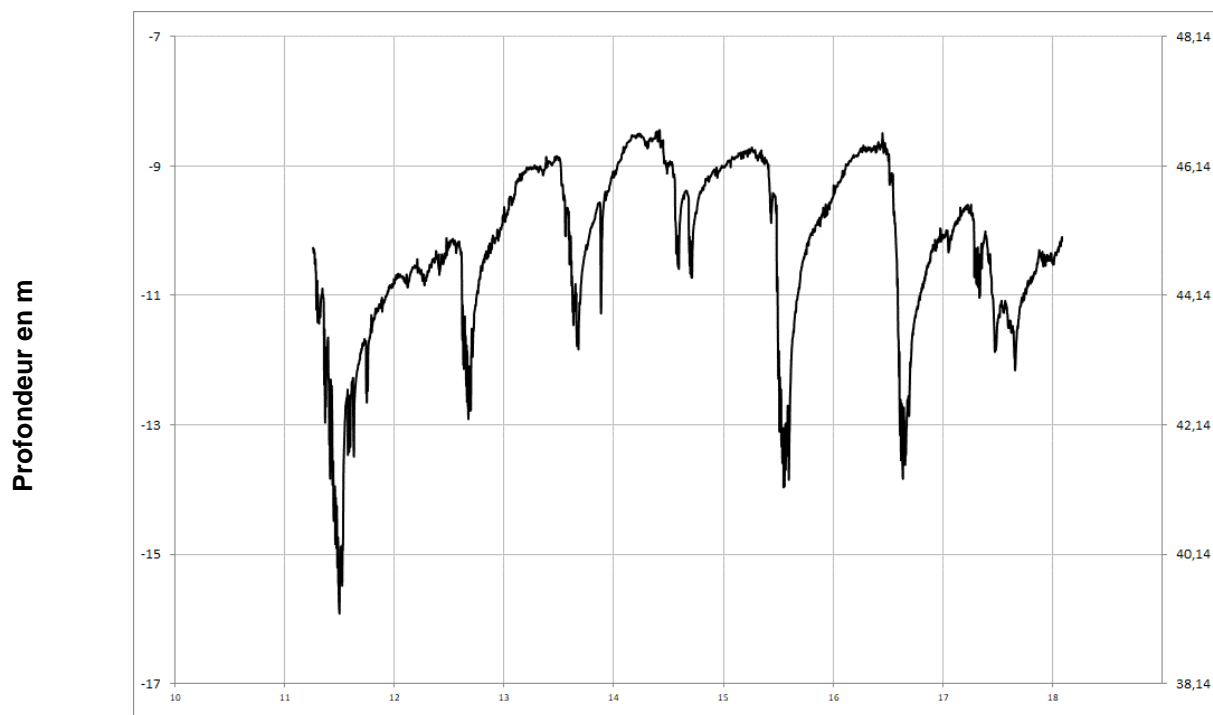
## FONTAINE MILON 04552X0110/PZ





Cénomaniens (sables)

## VERNOIL-LE-FOURRIER 04565X0077/PZ1

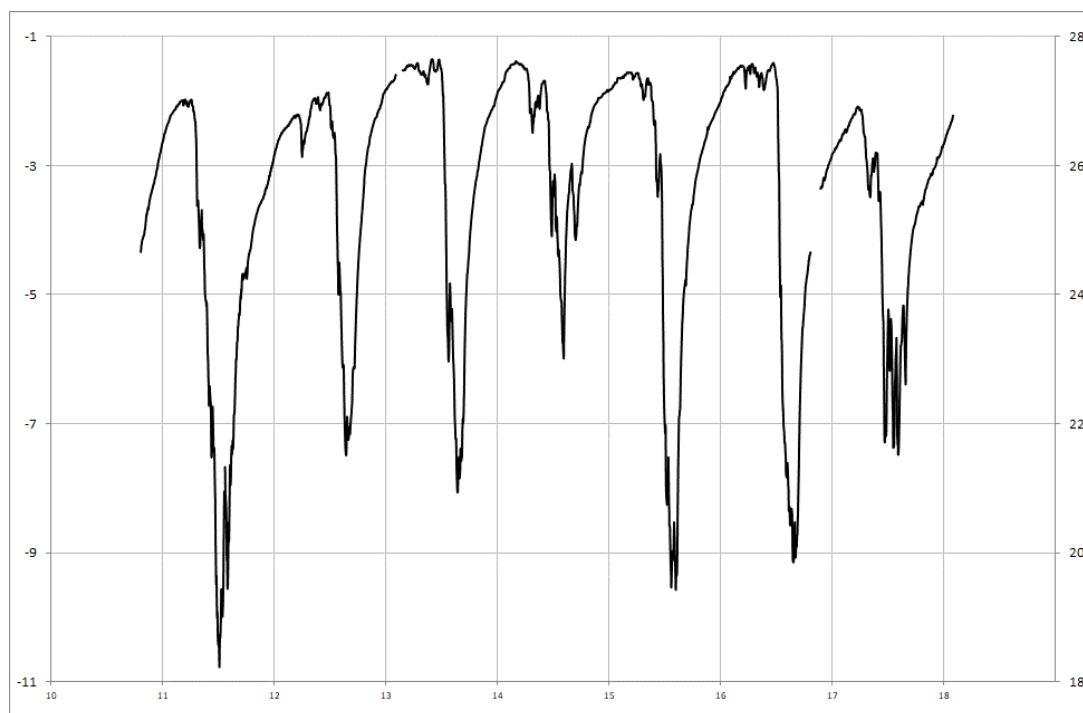




Cénomaniens (sables)

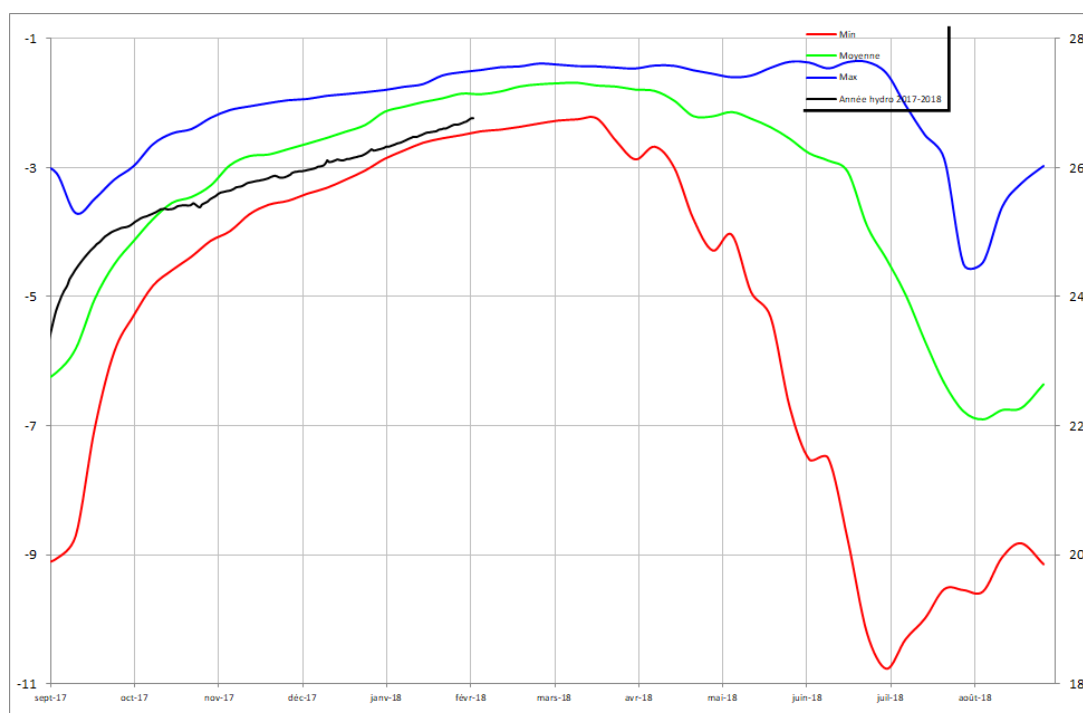
# VIVY 04854X0282/PZ

Profondeur en m



Cotes en m NGF

Profondeur en m



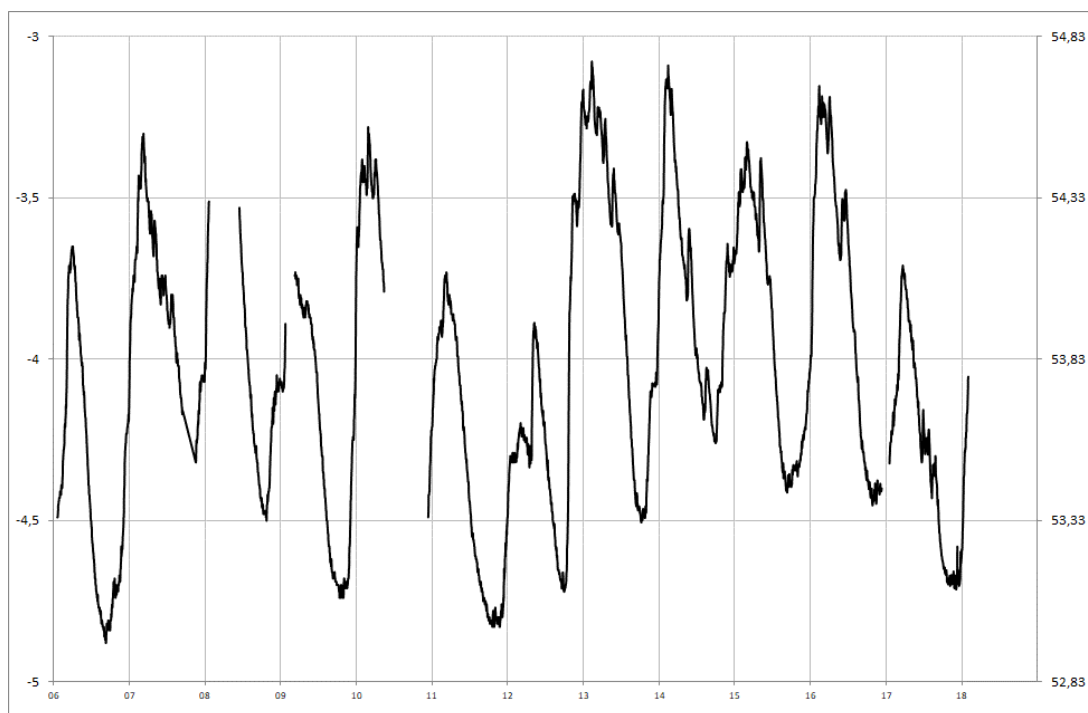
Cotes en m NGF



Cénomaniens (sables)

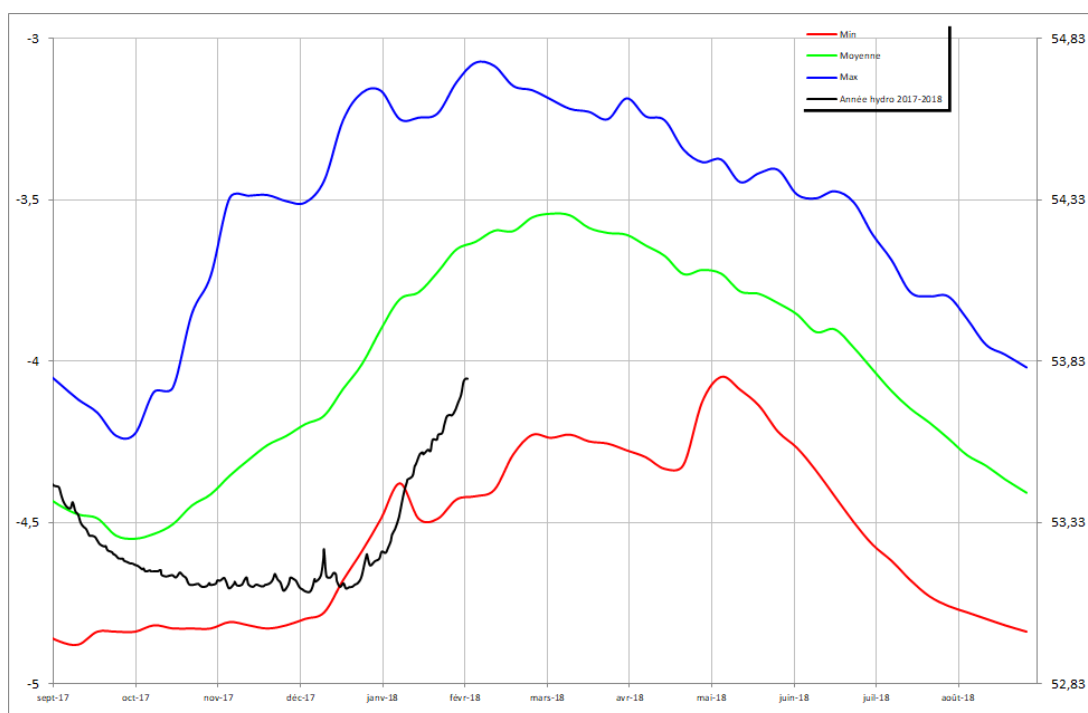
## DOUE LA FONTAINE 04855X0077/PZ

Profondeur en m



Cotes en m NGF

Profondeur en m

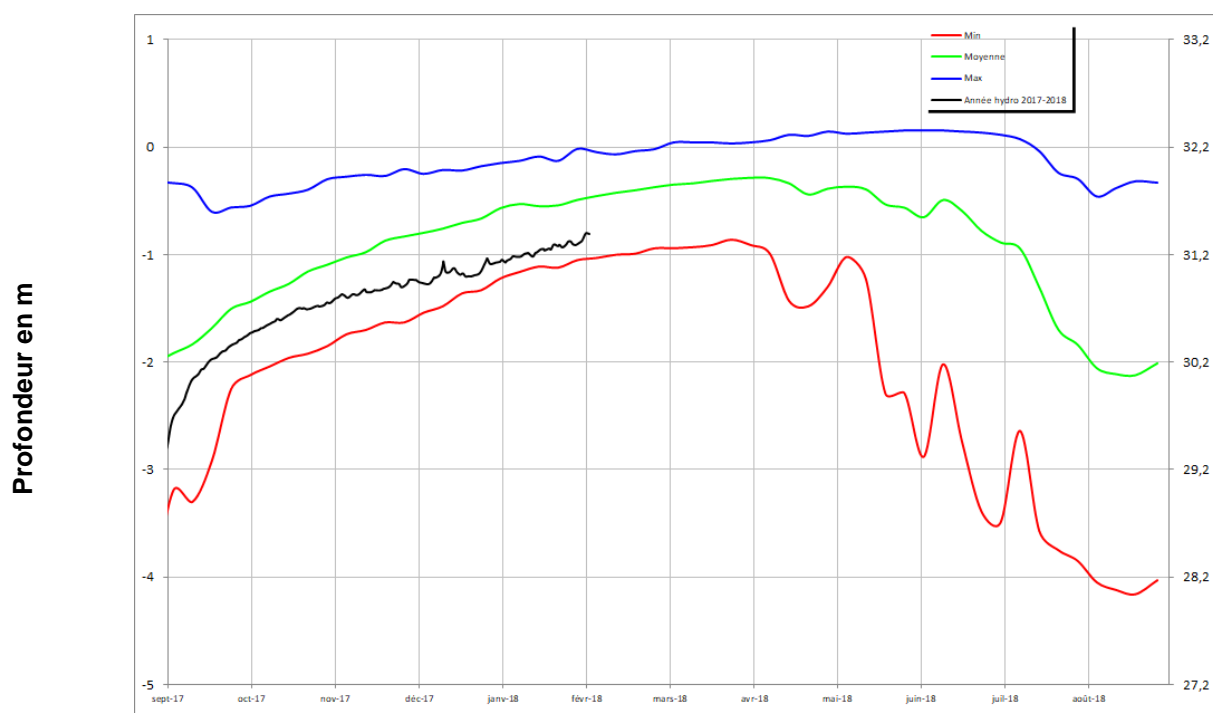
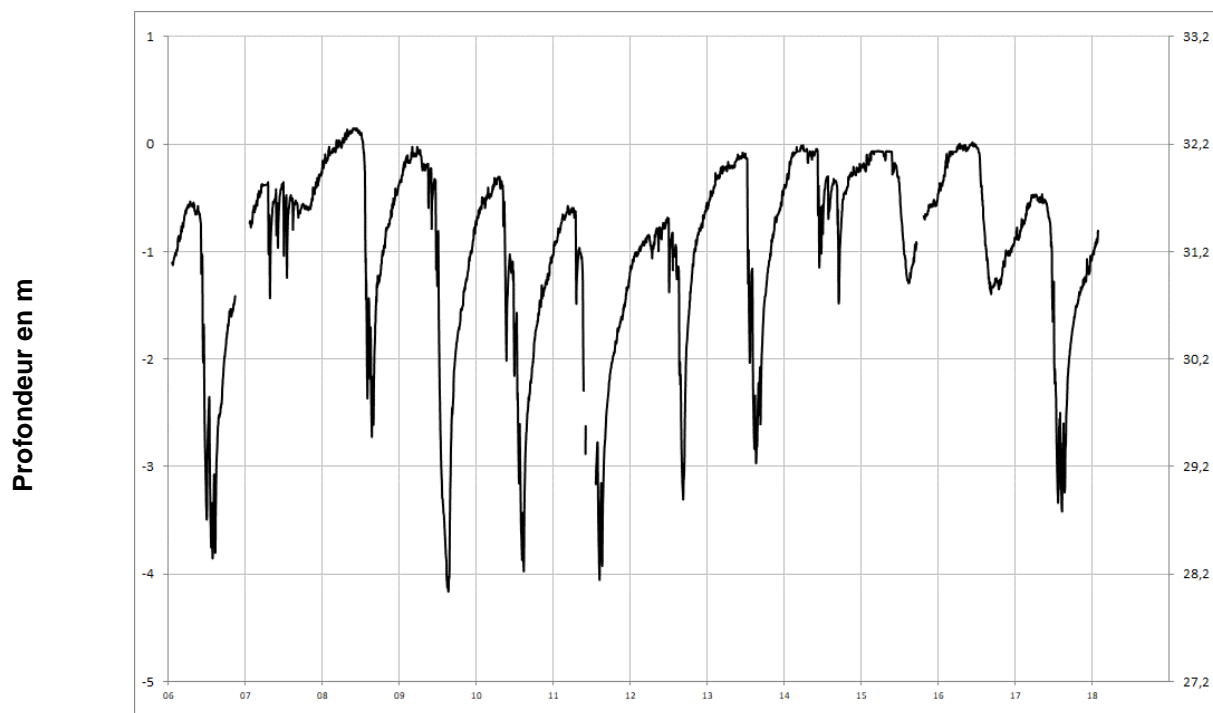


Cotes en m NGF



Cénomaniens (sables)

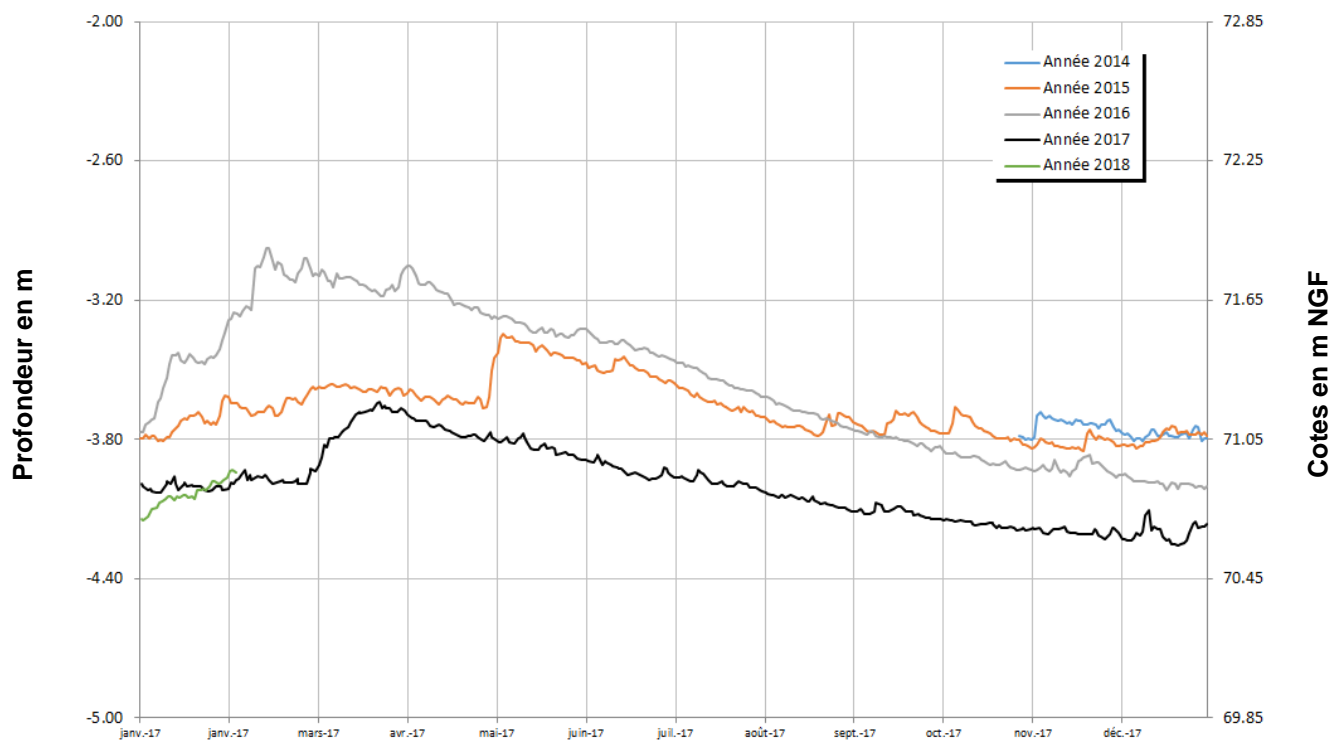
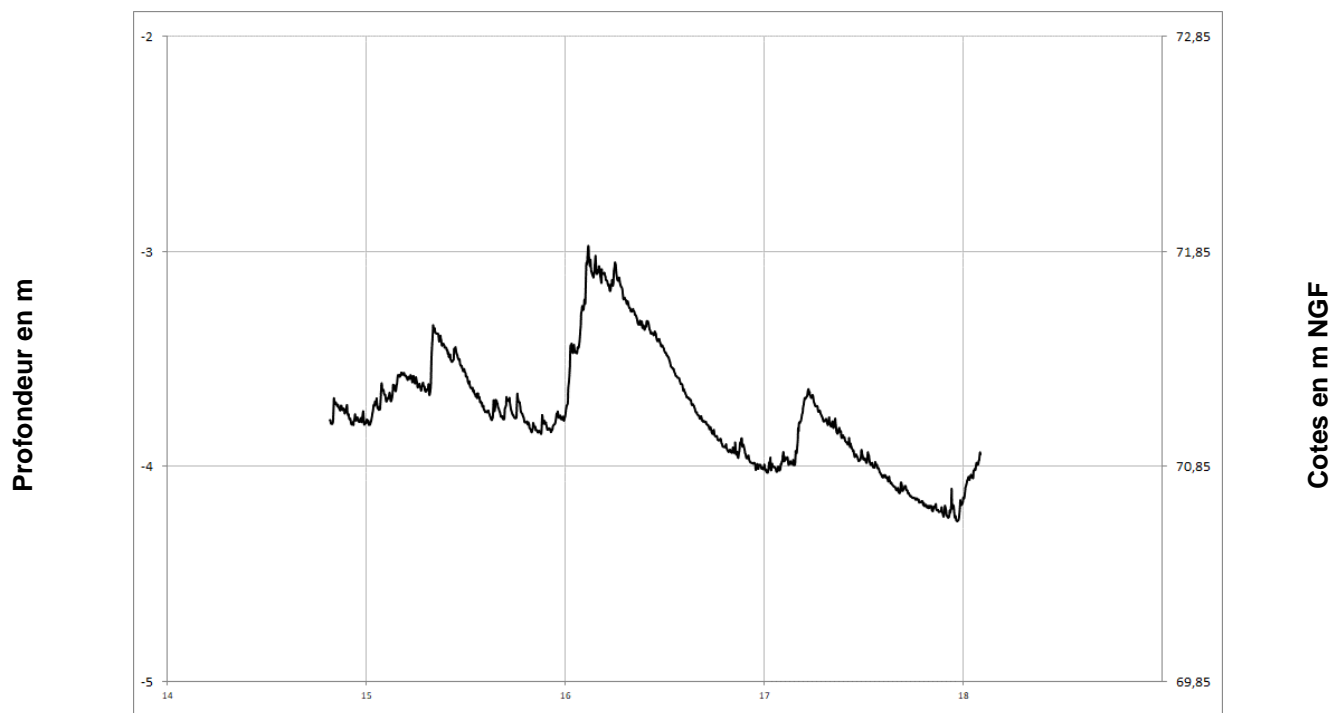
## COUDRAY MACOUARD 04857X0024/F1993





Cénomaniens (sables)

## CHAVAGNES 04844X0081/PZ

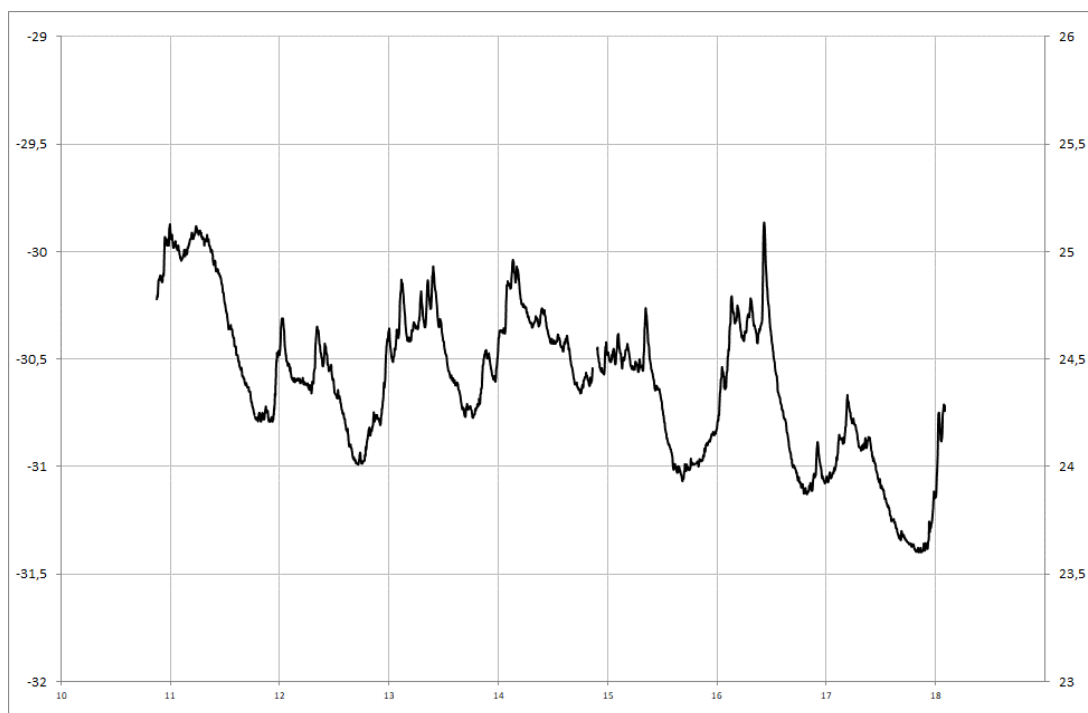




Cénomaniens (sables)

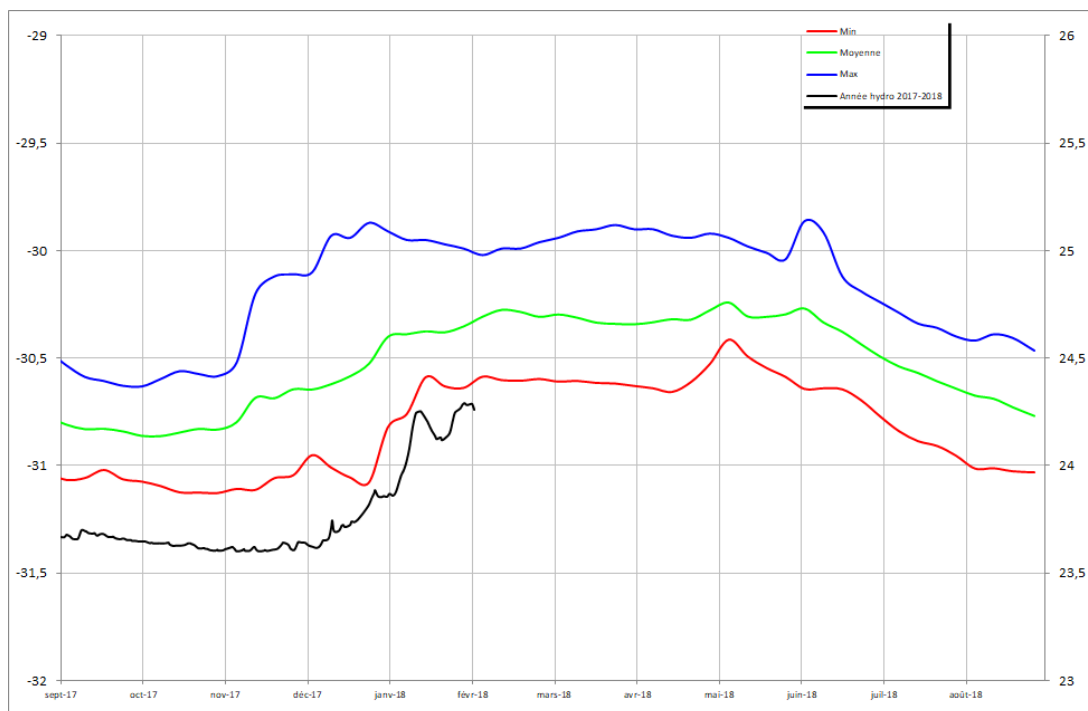
## SOUZAY 04858X0135/PZ

Profondeur en m



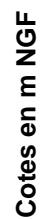
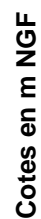
Cotes en m NGF

Profondeur en m



Cotes en m NGF

**FONTAINE MILON**  
**04552X0111/PZ**

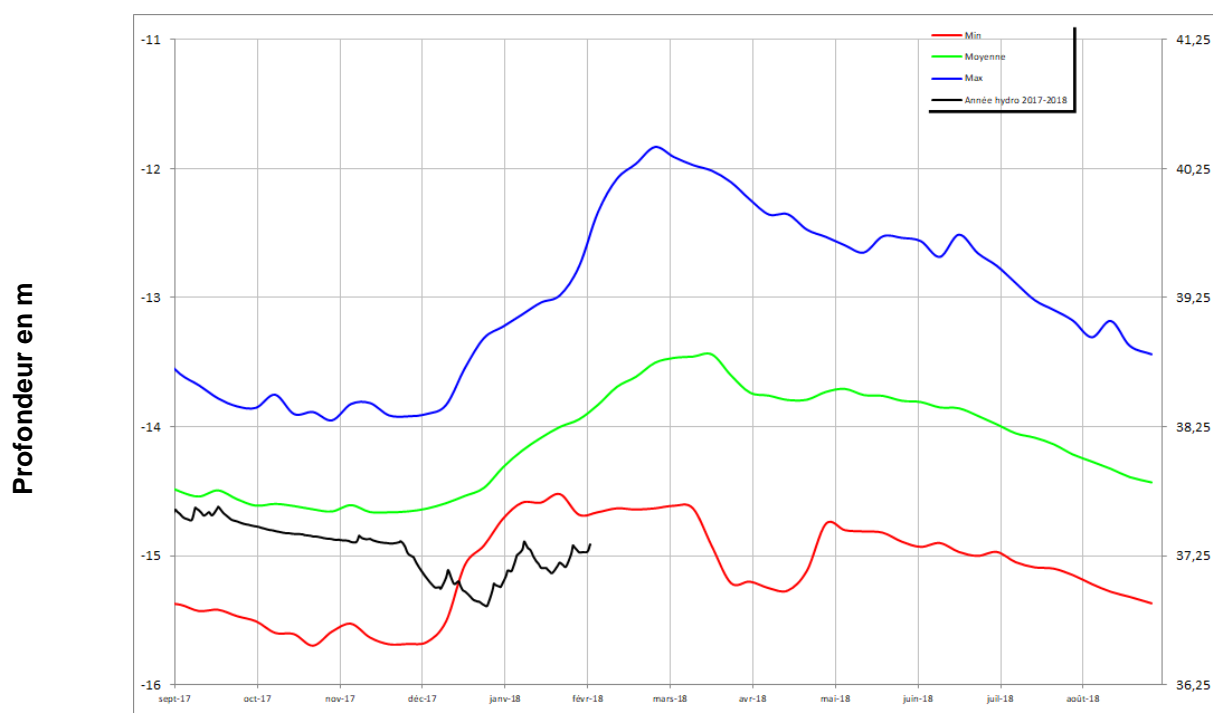
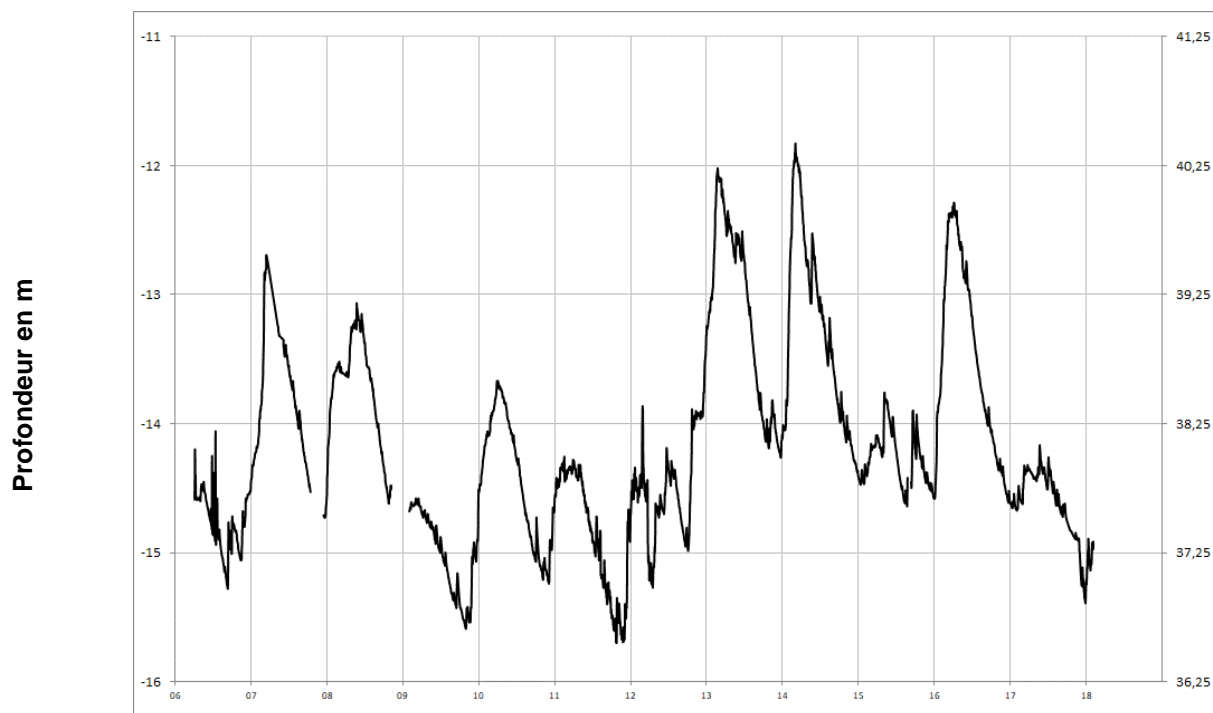






Jurassique (calcaires)

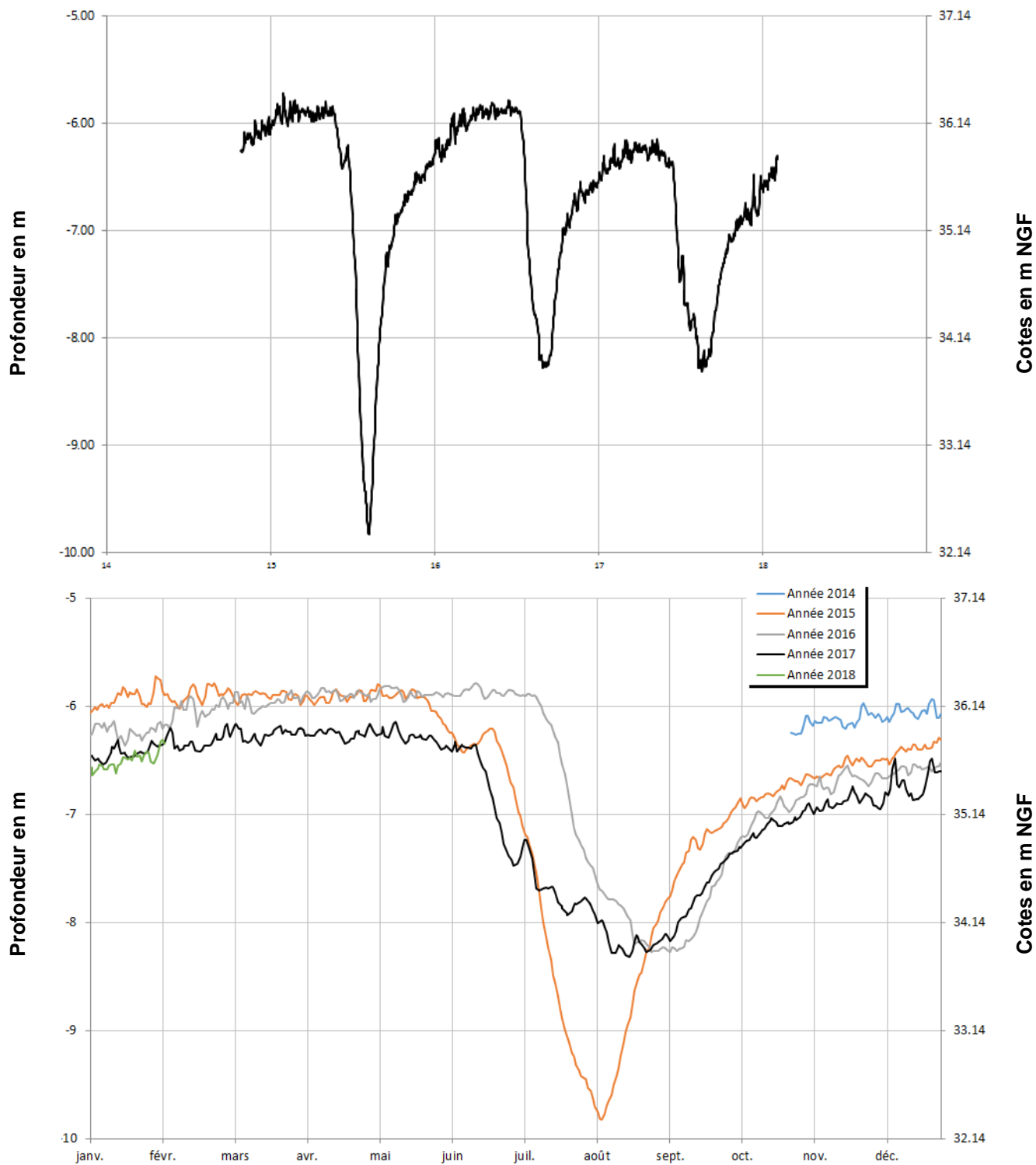
## **MONTREUIL-BELLAY** **05123X0545/PZ**





Jurassique (calcaires)

## LONGUE-JUMELLES 04554X0030/PZ

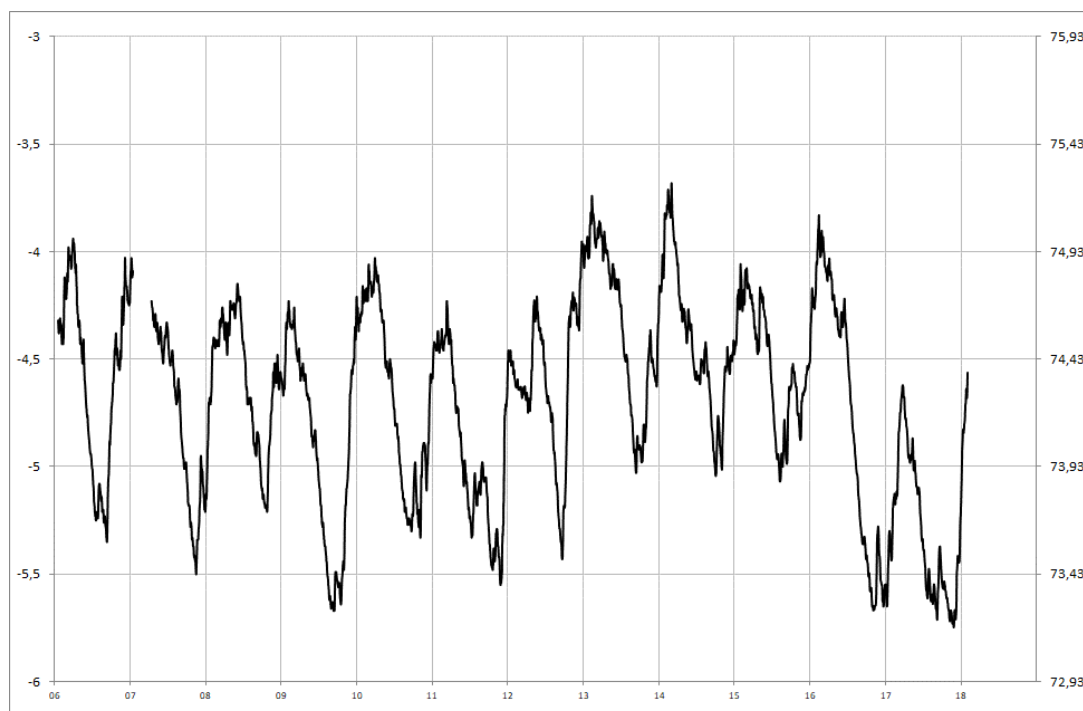




Socle

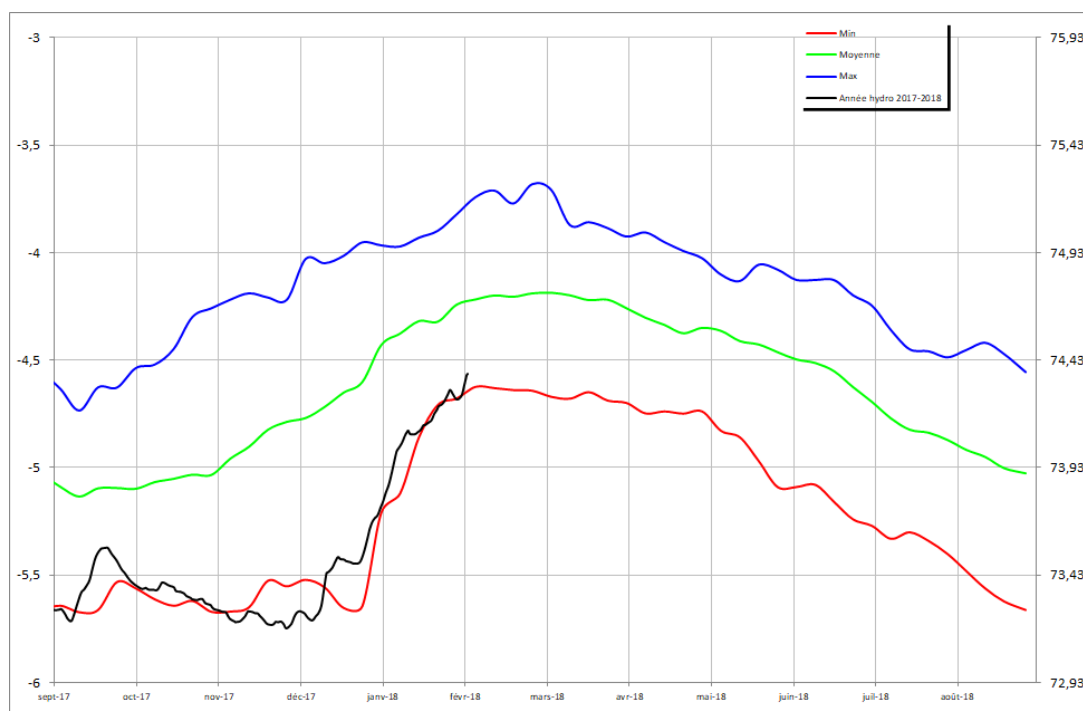
## CHEMILLE 04838X0175/PZ

Profondeur en m



Cotes en m NGF

Profondeur en m



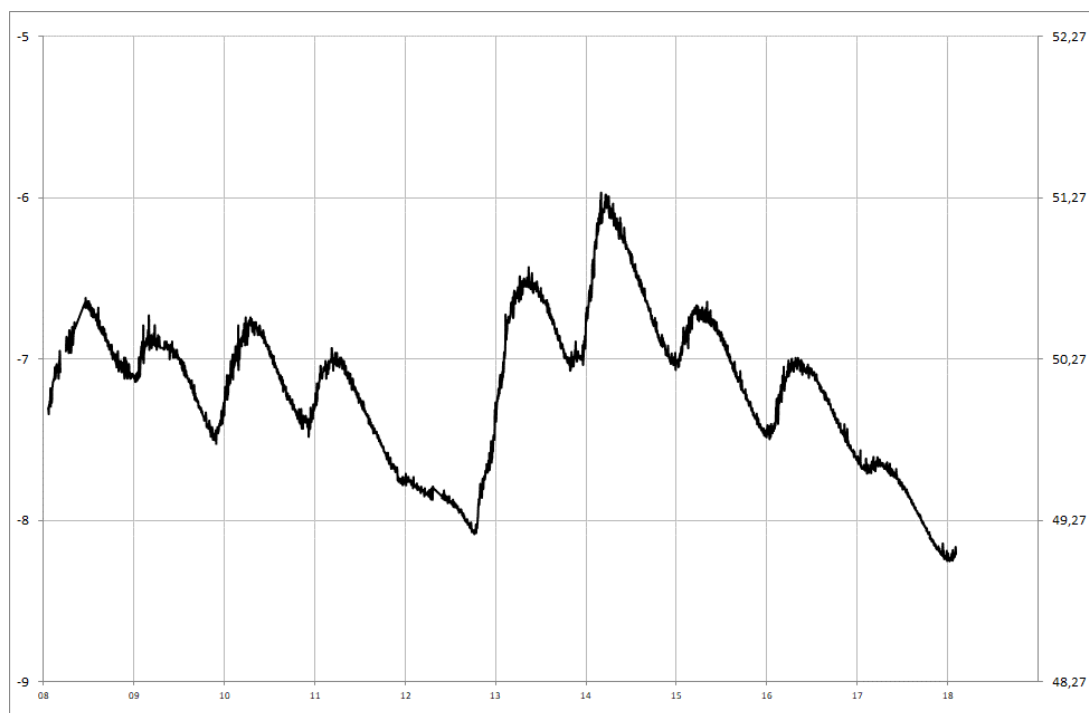
Cotes en m NGF



Socle

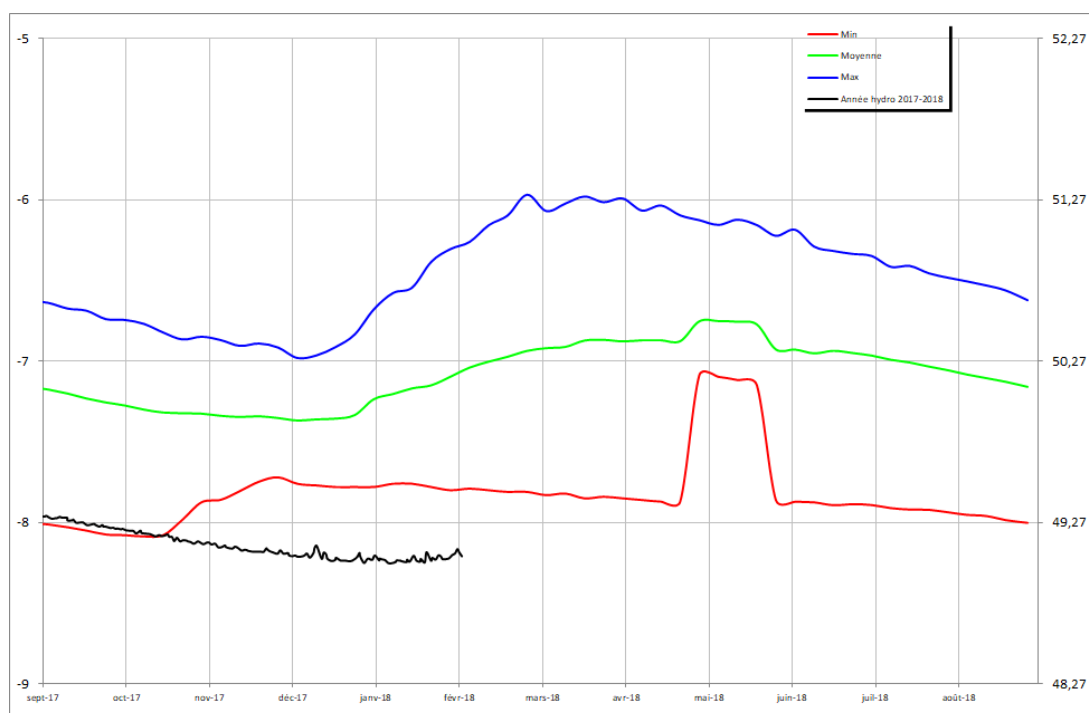
## NOYANT LA GRAVOYERE 04222X0108/PZ

Profondeur en m



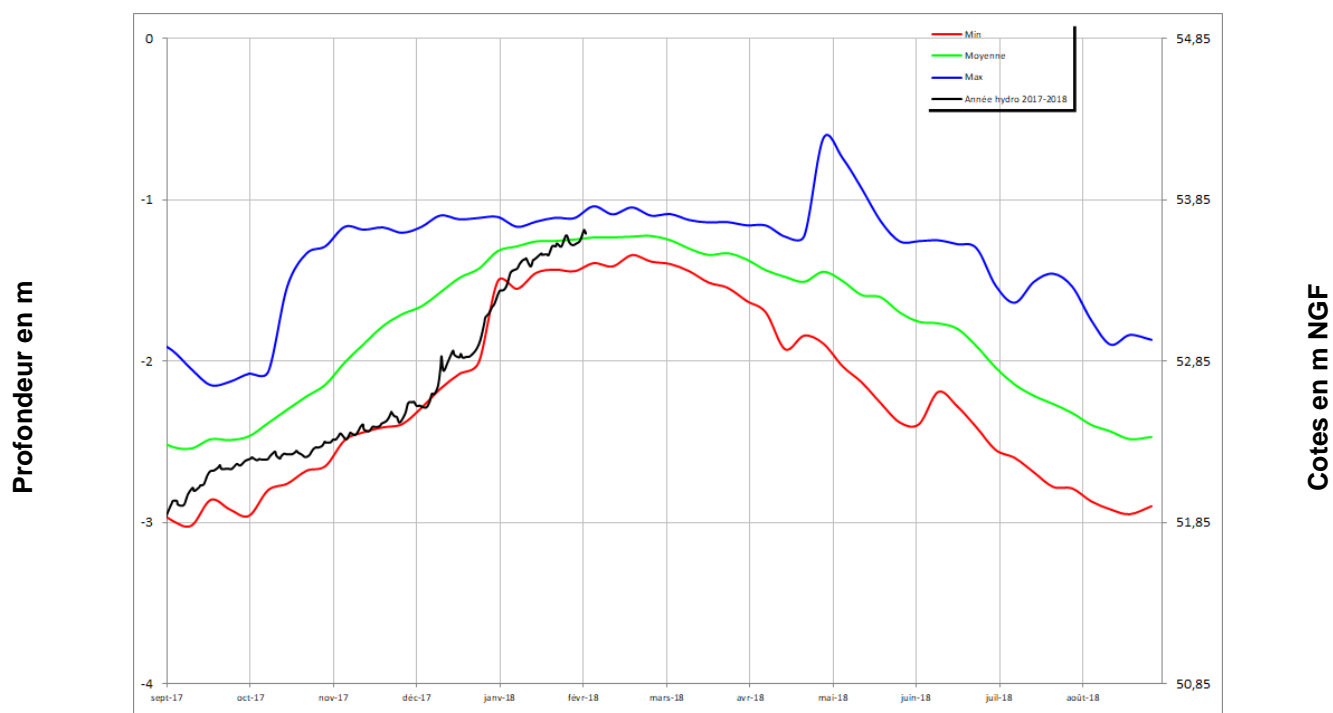
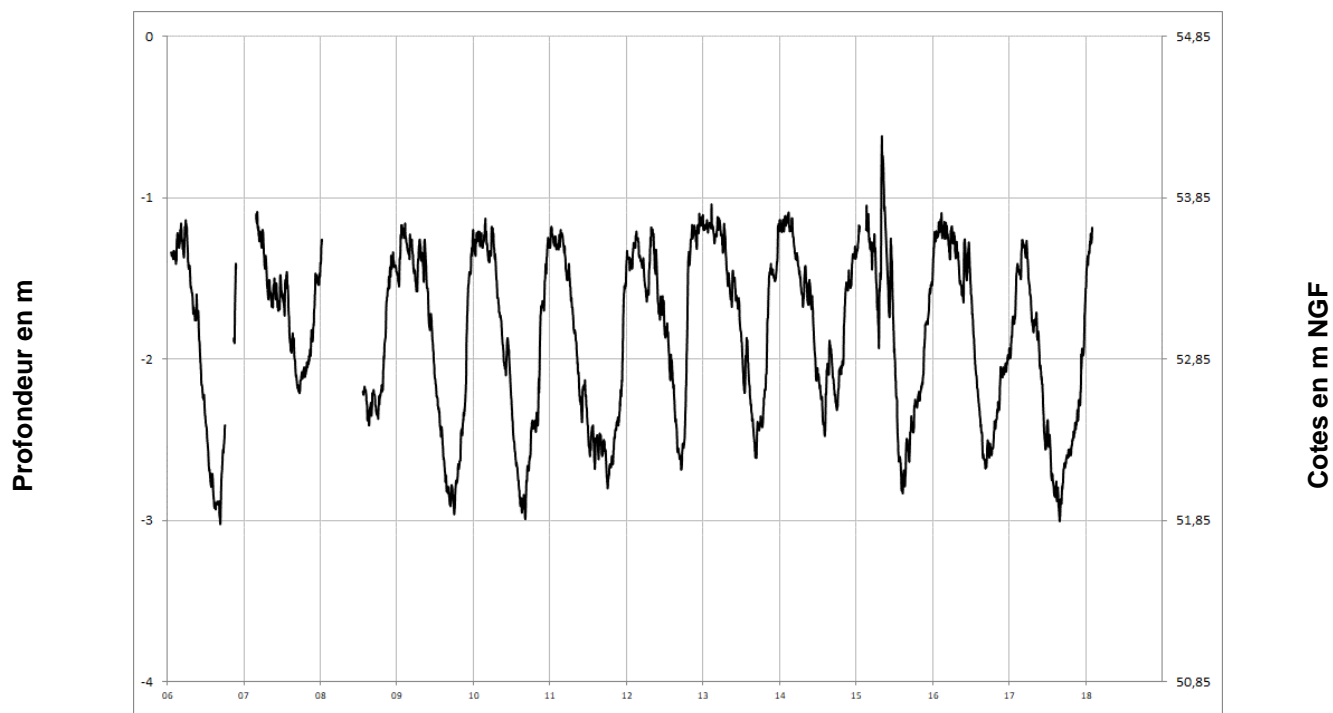
Cotes en m NGF

Profondeur en m



Cotes en m NGF

**LA CORNUAILLE**  
**04532X0051/PZ**

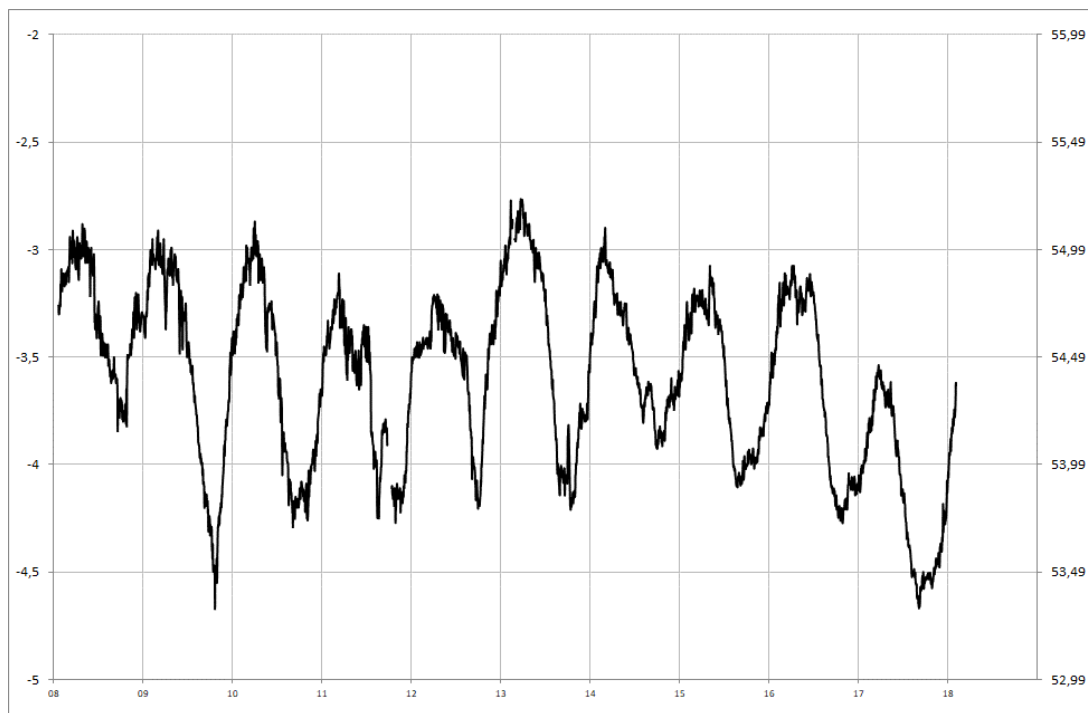




Socle

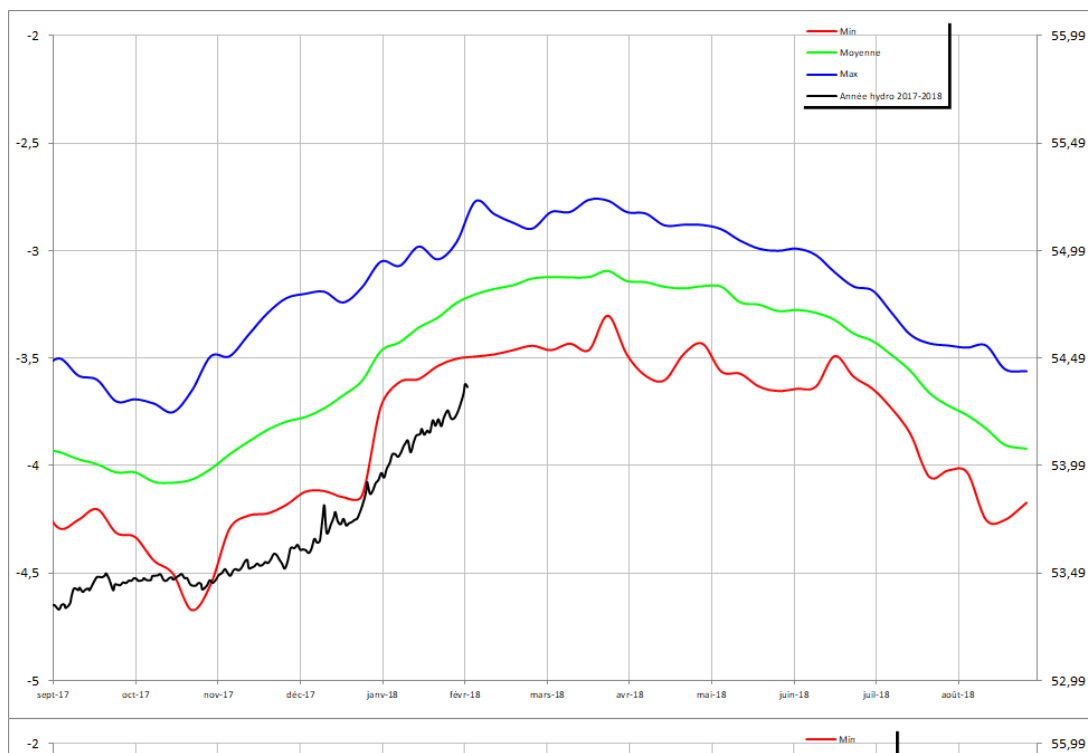
## SAINT LAMBERT LA POTHERIE 04541X0016/PZ

Profondeur en m



Cotes en m NGF

Profondeur en m



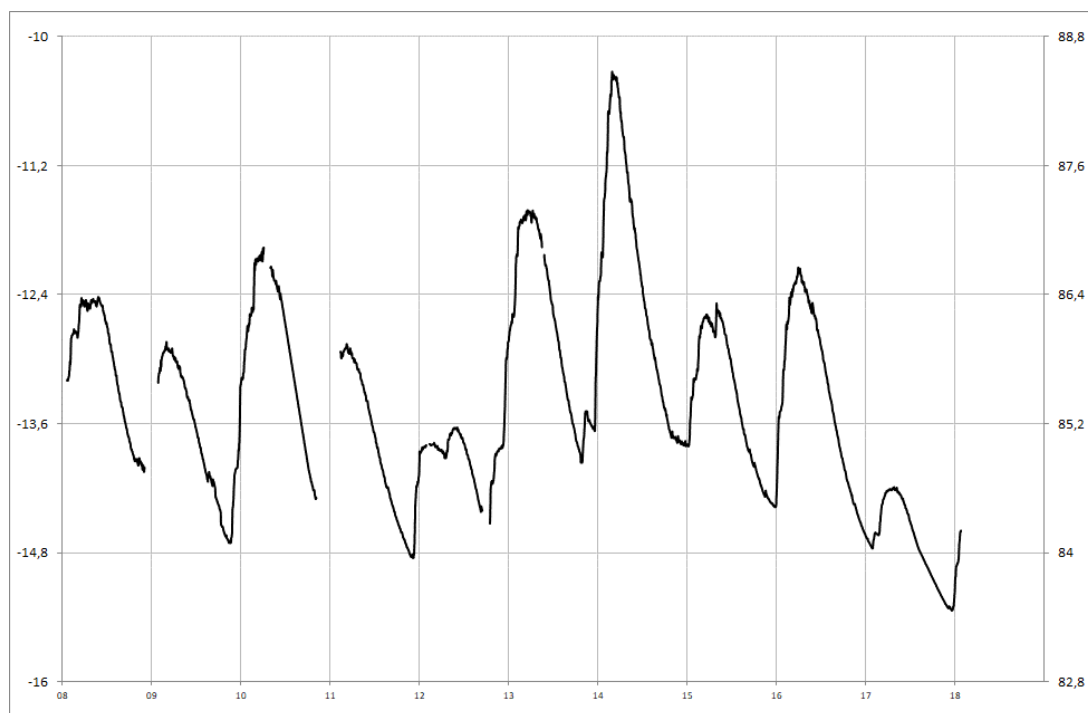
Cotes en m NGF



Socle

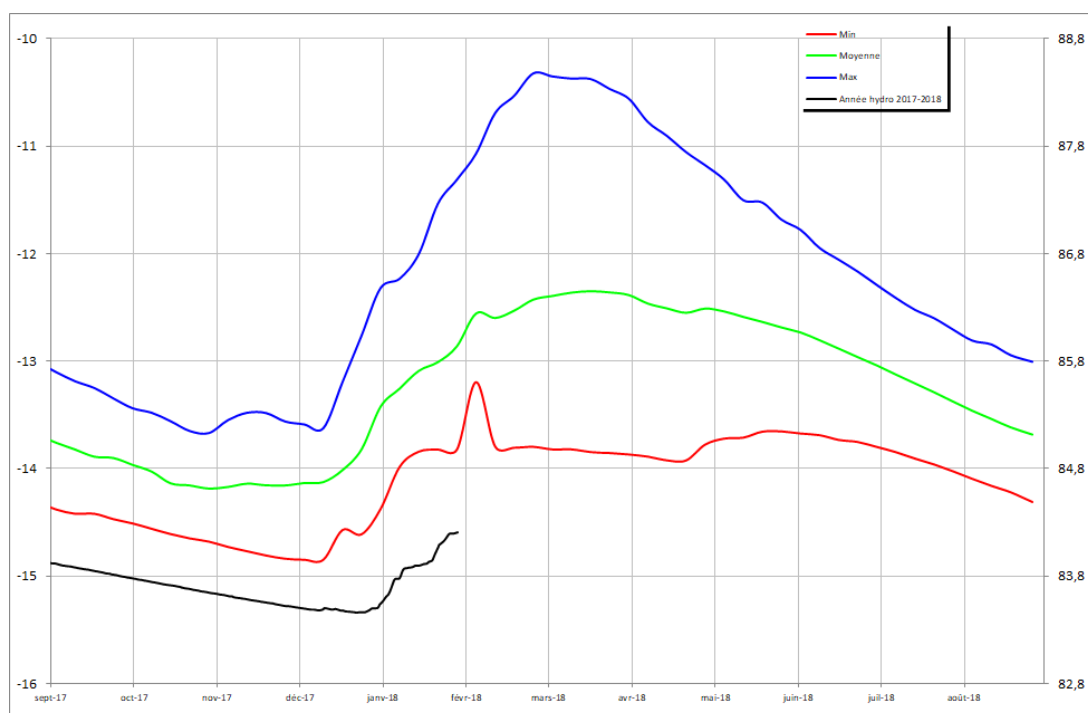
## SAINT PIERRE MONTLIMART 04831X0035/PZ

Profondeur en m



Cotes en m NGF

Profondeur en m

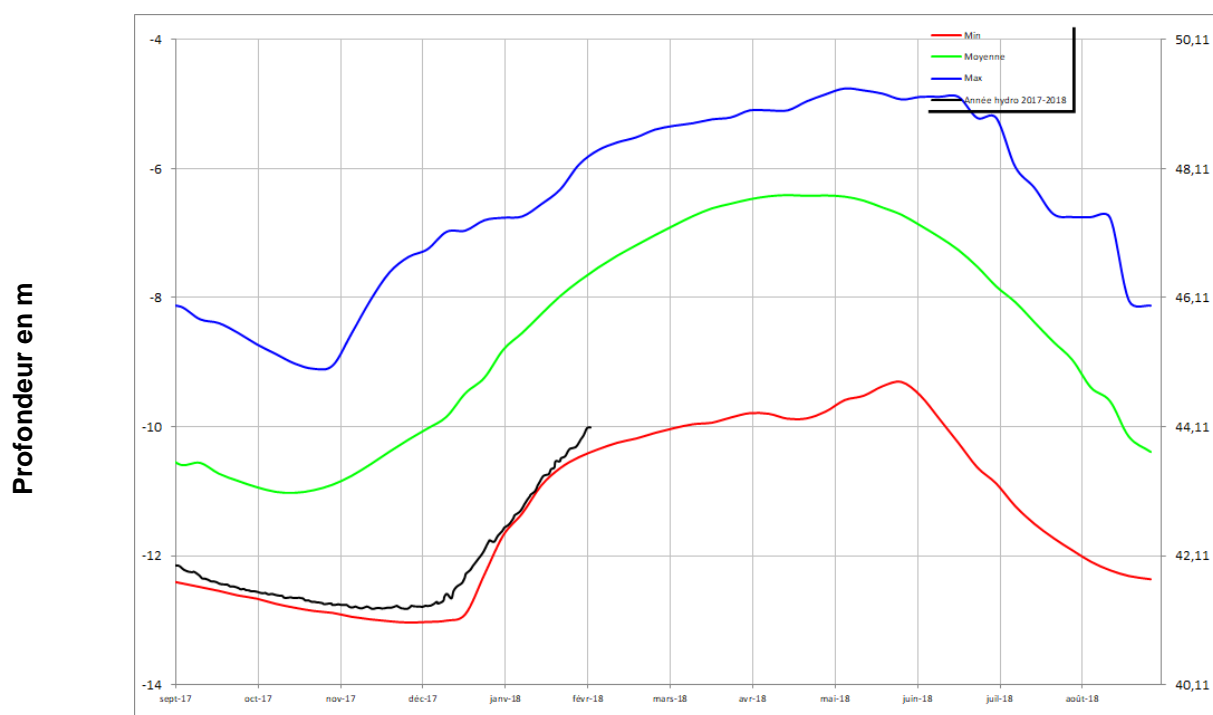
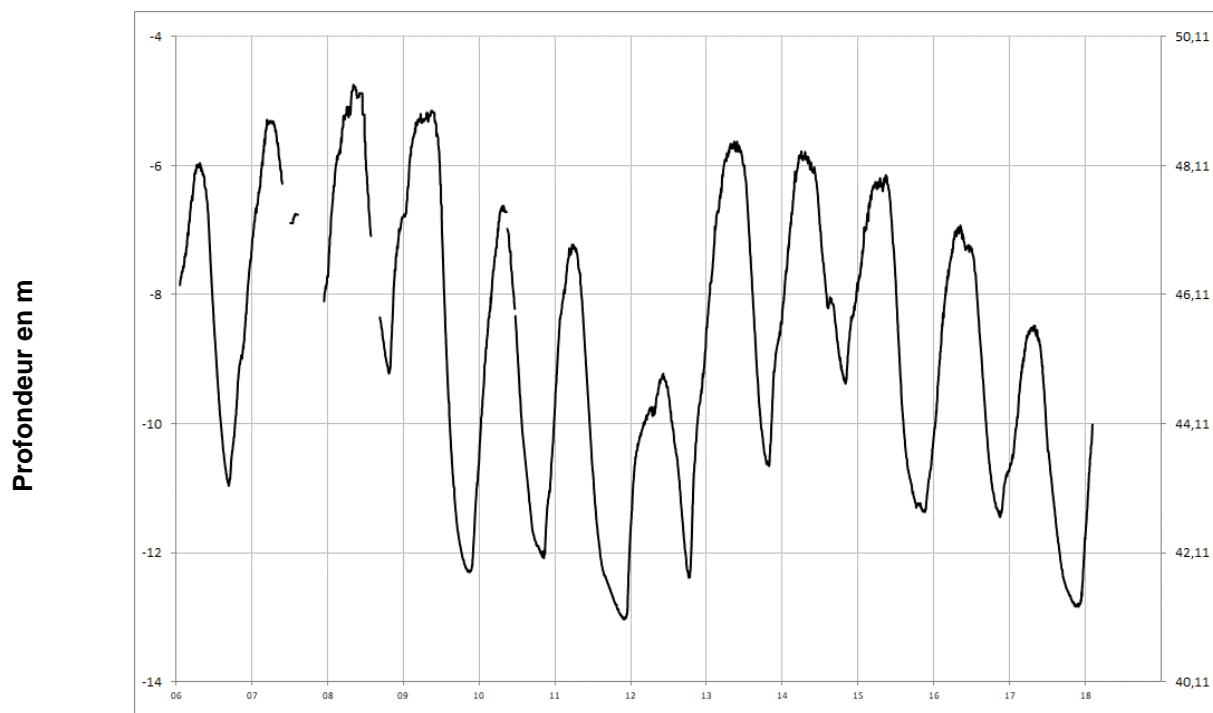


Cotes en m NGF



Socle

## CHAMPTEUSSE-SUR-BACONNE 04231X0089/PZ



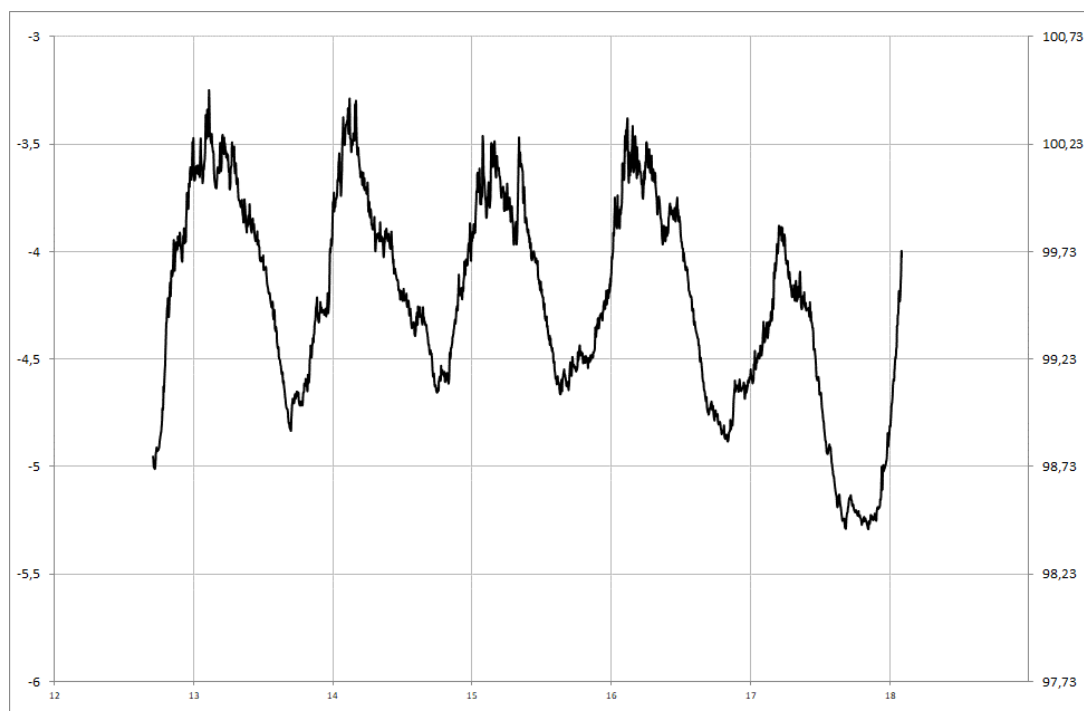




Socle

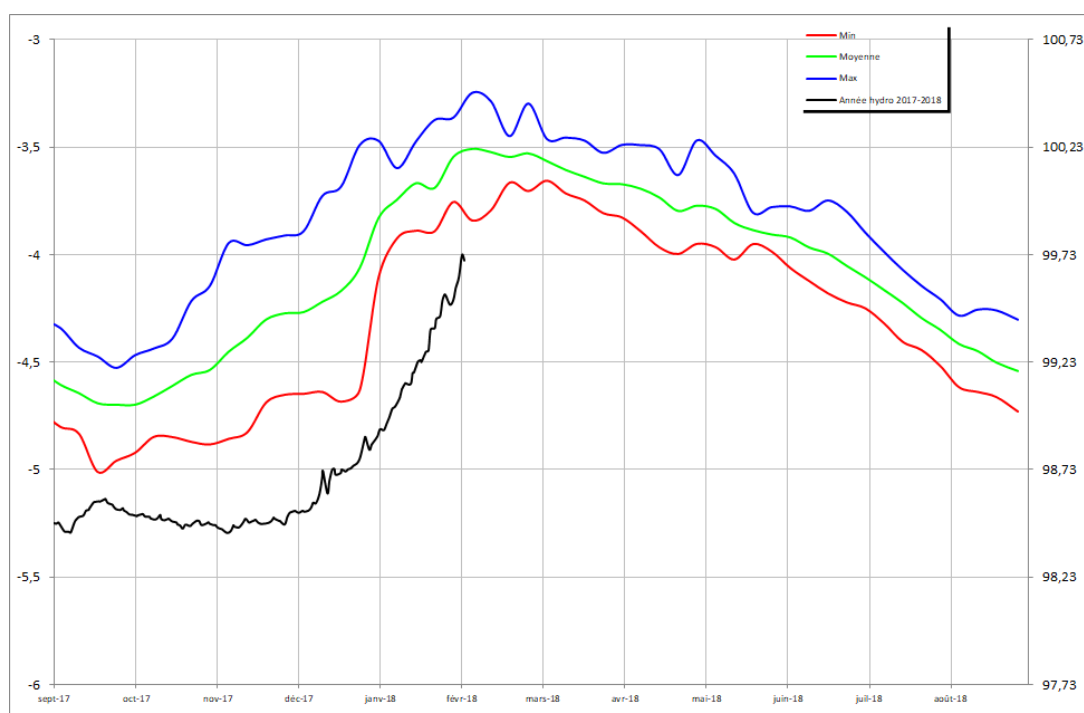
## SAINT MACAIRE EN MAUGES 05101X0129/PZ

Profondeur en m



Cotes en m NGF

Profondeur en m



Cotes en m NGF