

Département : Maine-et-Loire (49)

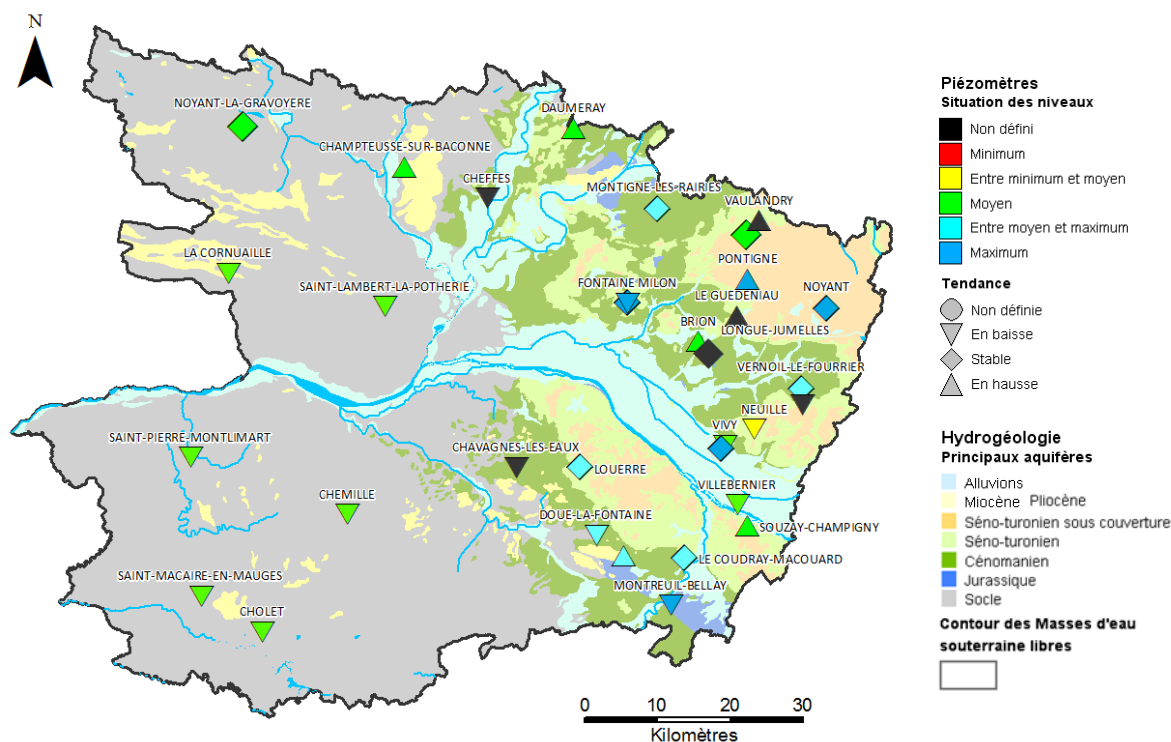
Date : 1^{er} mai 2016

Le BRGM – Service Géologique Régional des Pays de la Loire – gère depuis 2003 le réseau de suivi piézométrique patrimonial du département du Maine-et-Loire.

Depuis fin octobre 2014, ce réseau comporte 33 ouvrages répartis de manière à suivre les aquifères majeurs à l'échelle départementale et ceux, plus localisés, qui présentent un enjeu particulier (faluns du Miocène, calcaires du Bathonien-Jurassique).

Les données issues de ce réseau sont par ailleurs mises à disposition et téléchargeables sur le site internet public www.adès.eaufrance.fr. ADES est la banque nationale d'Accès aux Données sur les Eaux Souterraines.

Situation piézométrique au 1^{er} mai 2016



En avril, la tendance d'évolution du niveau des nappes traduit, selon leur réactivité, l'affirmation ou l'amorçage de la période de vidange pour l'ensemble des aquifères. Dans le cas des aquifères très réactifs (alluvions de la Loire, calcaires du Jurassique, formations de socle), les niveaux piézométriques observés ont connu une baisse notable. Dans les grands aquifères moins réactifs tels que le Cénomanien et le Séno-Turonien, les niveaux piézométriques jusque-là en hausse se sont stabilisés.

Après une fin d'année 2015 marquée par un déficit pluviométrique notable, les pluies des mois de janvier et février 2016 ont permis de retrouver une situation plus habituelle.

A début mai, la période de vidange des aquifères s'amorce à partir d'une situation favorable puisque l'ensemble des nappes présente des niveaux piézométriques équivalents ou supérieurs aux niveaux moyens calculés (période 2004-2015).



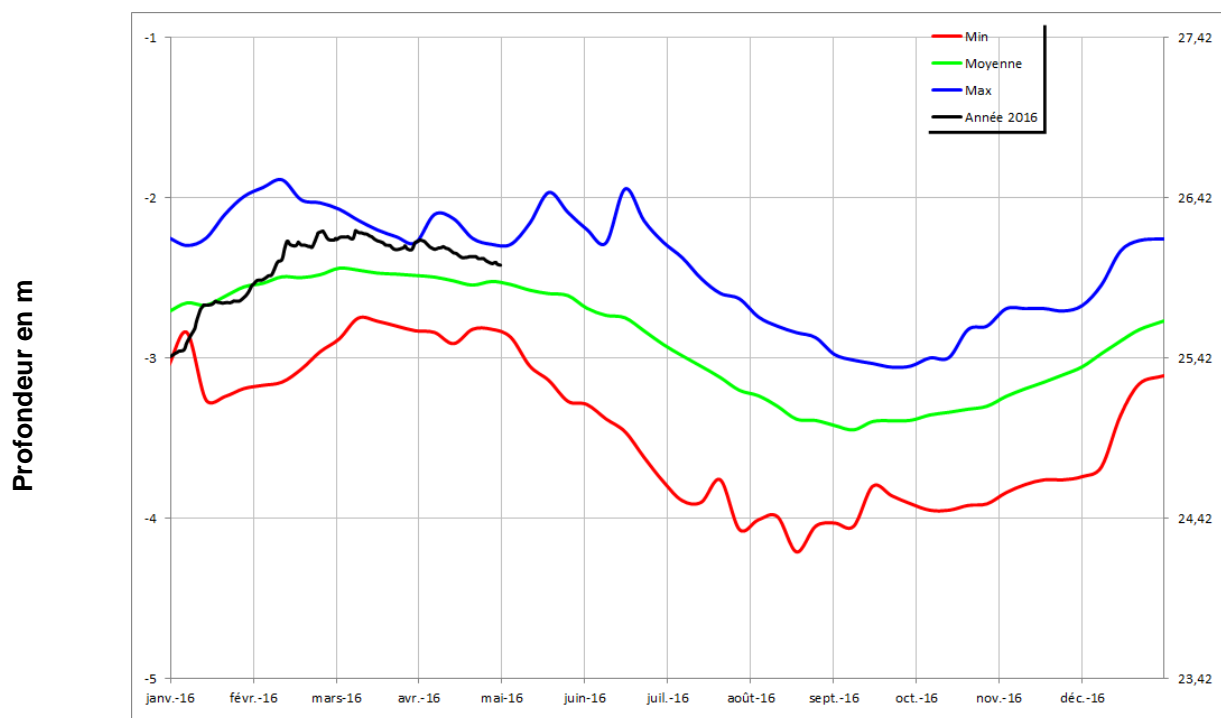
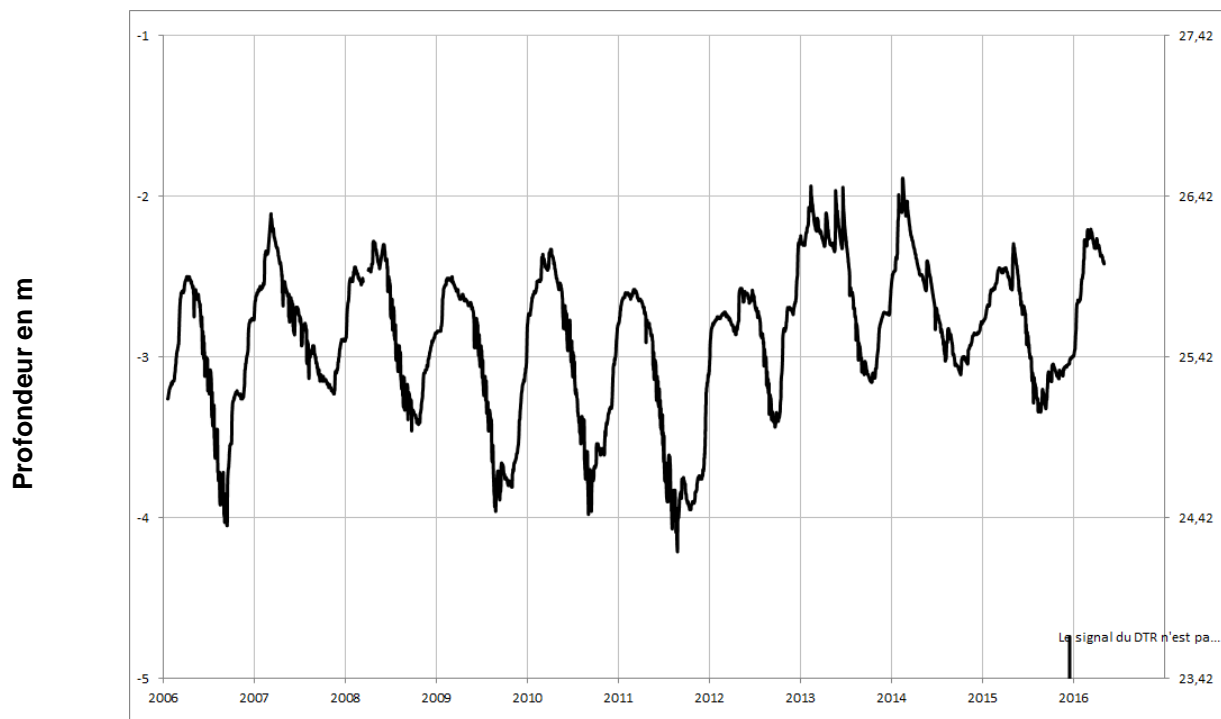
Chroniques piézométriques au 1^{er} mai 2016

Seules les chroniques permettant d'illustrer la situation sont reportées.

L'ensemble des données de suivi de ce réseau est consultable et téléchargeable sur : www.ades.eaufrance.fr.

Alluvions de la Loire

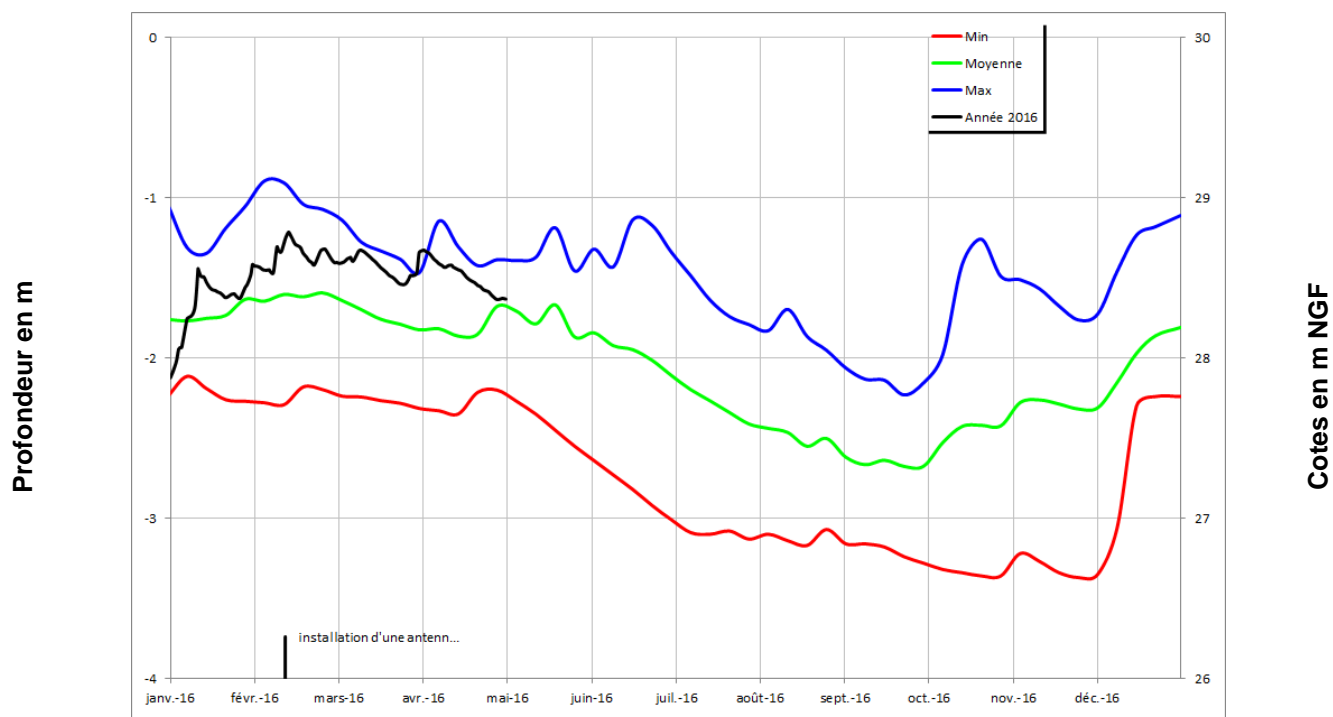
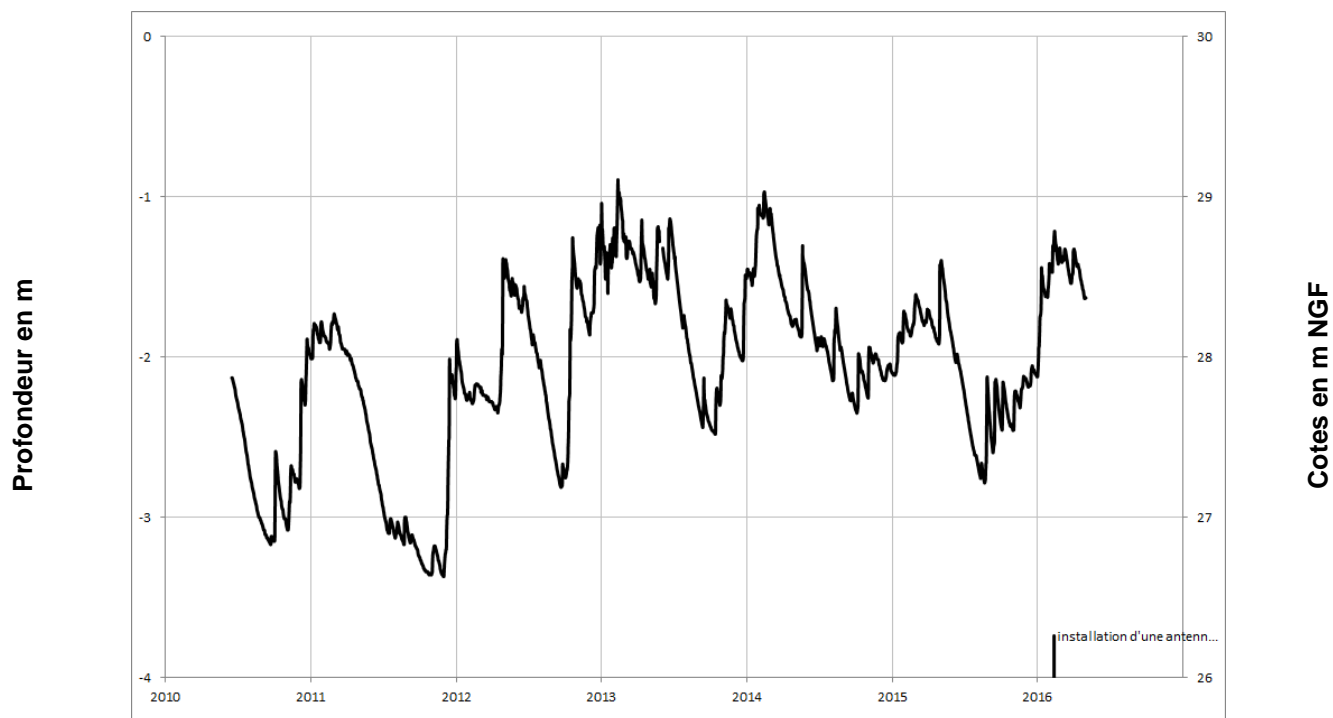
VILLEBERNIER 04854X0257/PZ





Alluvions de la Loire

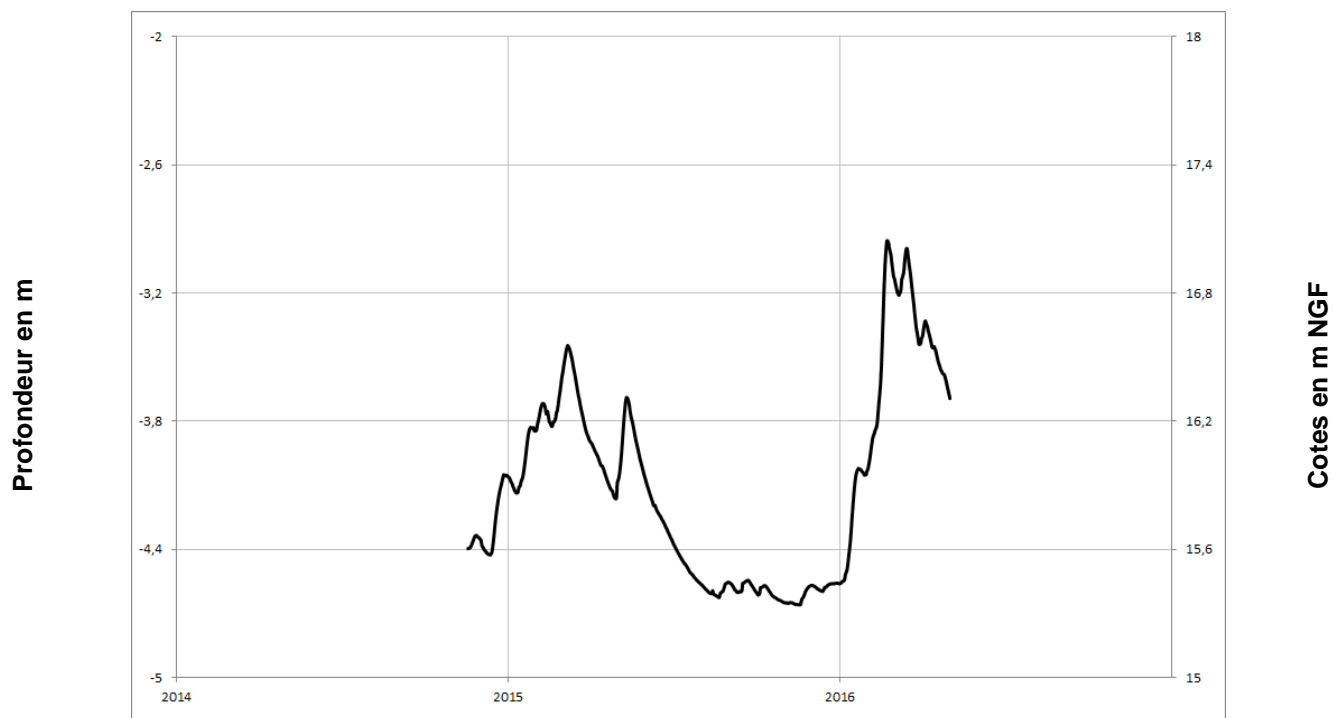
VIVY 04854X0296/P





Alluvions de la Sarthe

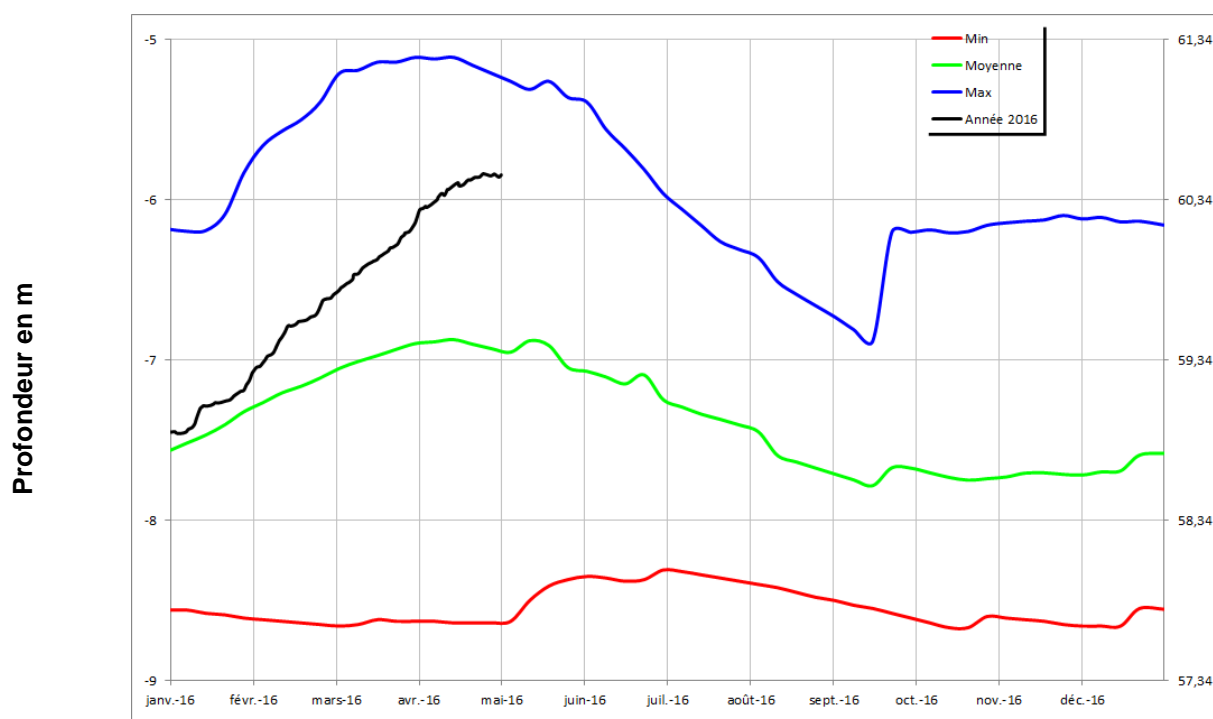
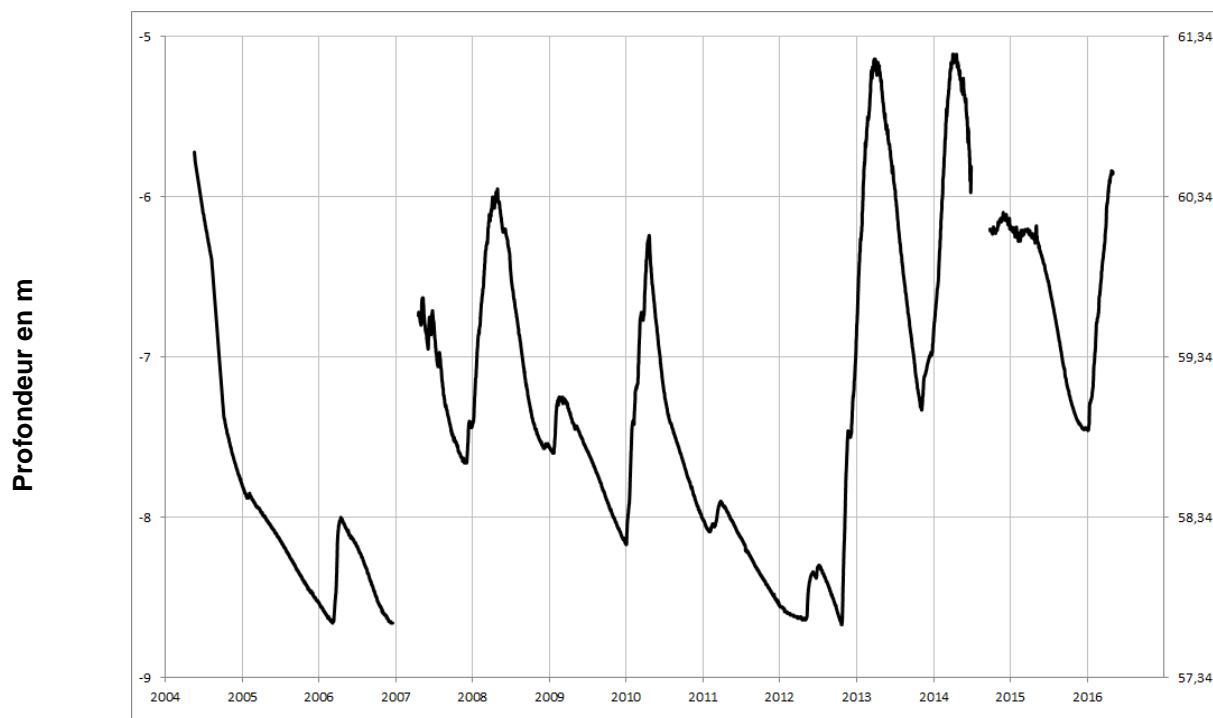
CHEFFES **04233X0066/P**





Miocène (Faluns)

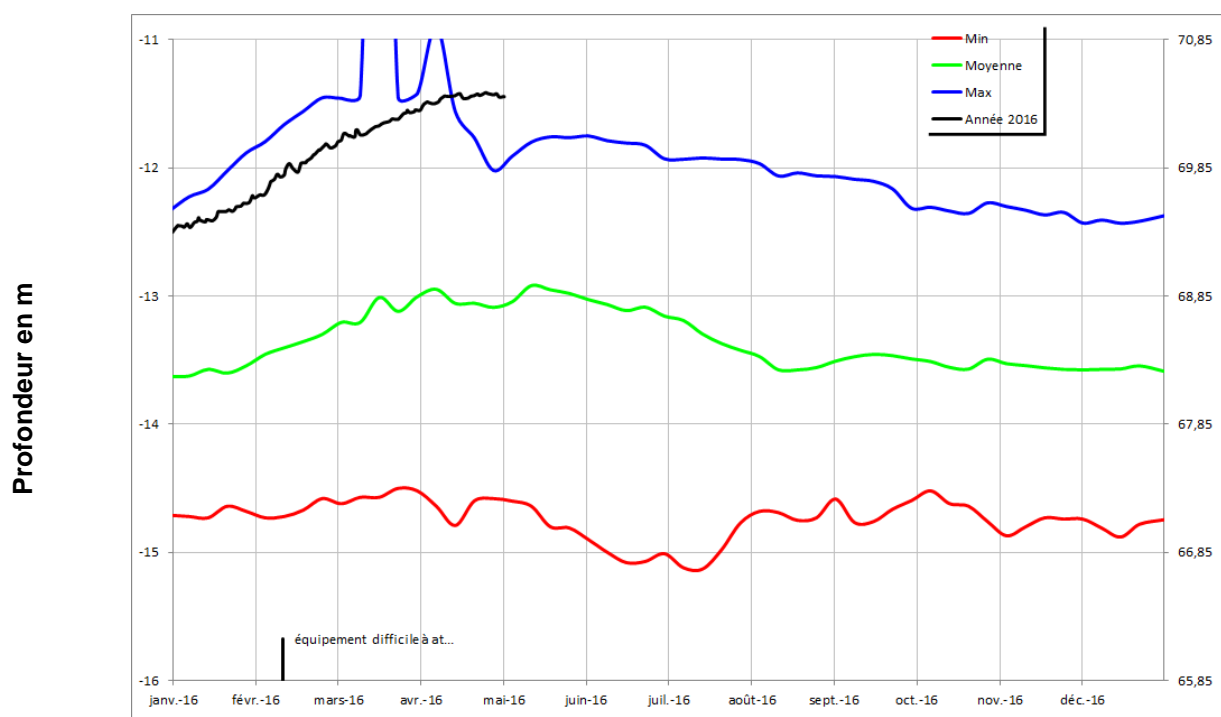
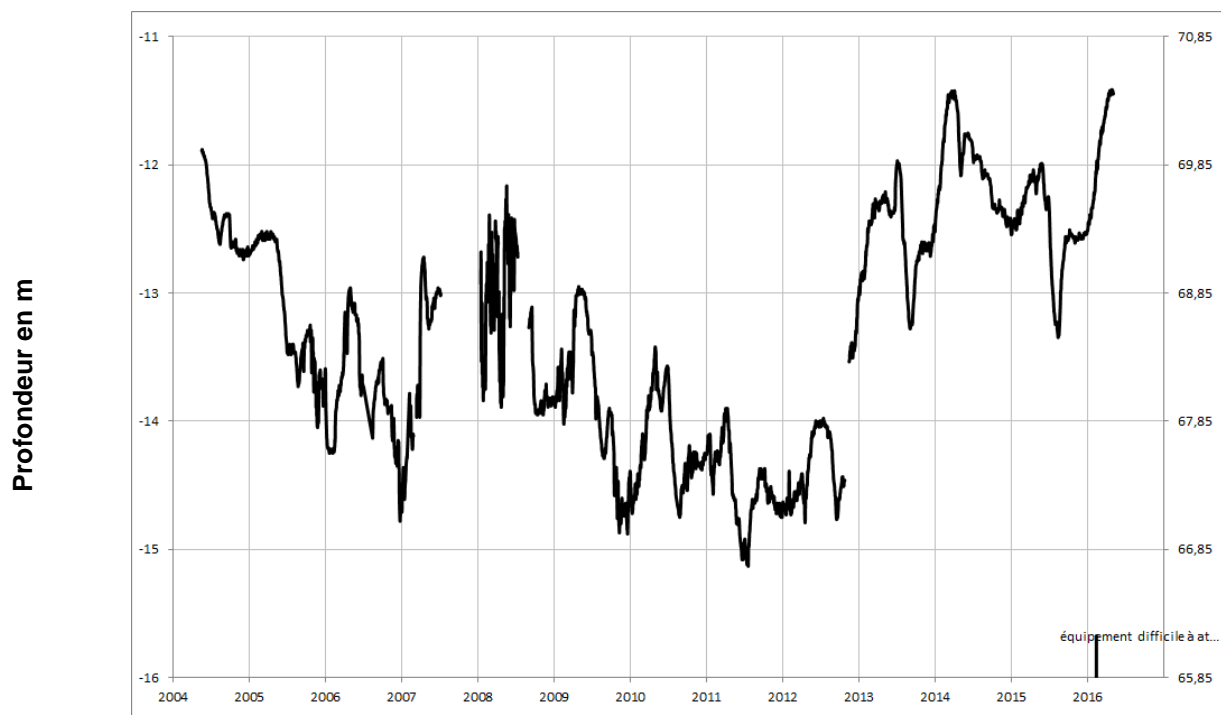
DOUE LA FONTAINE 04856X0084/F





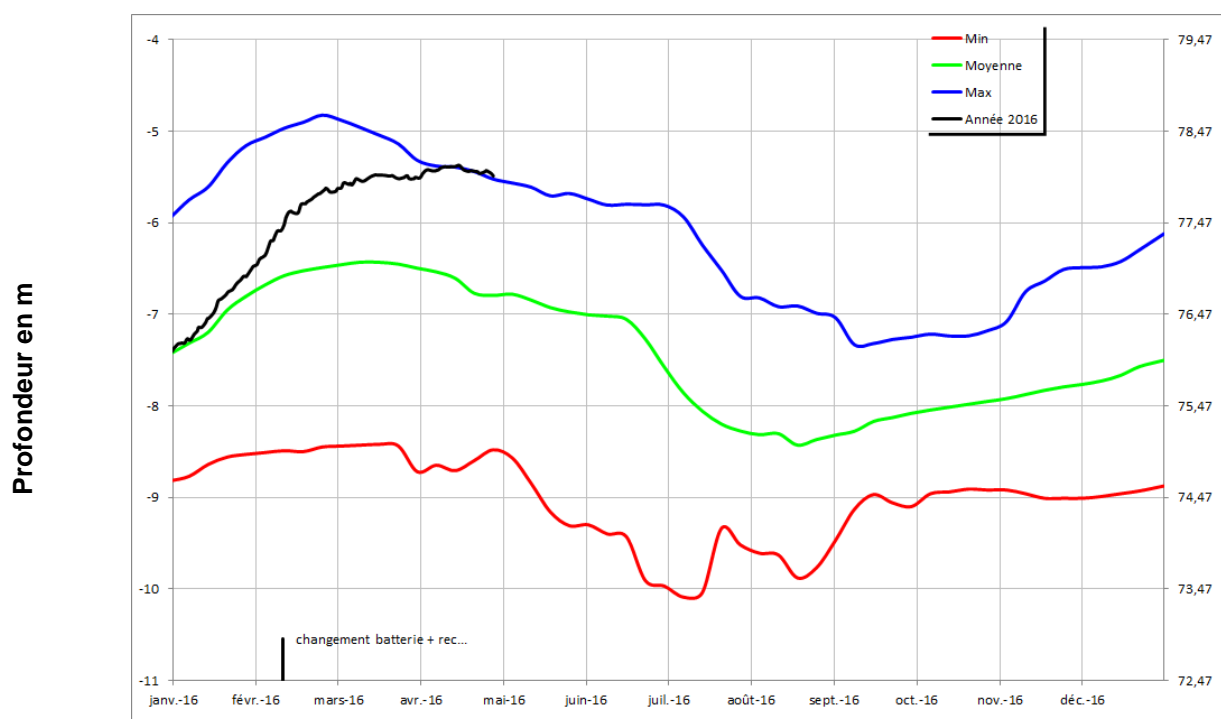
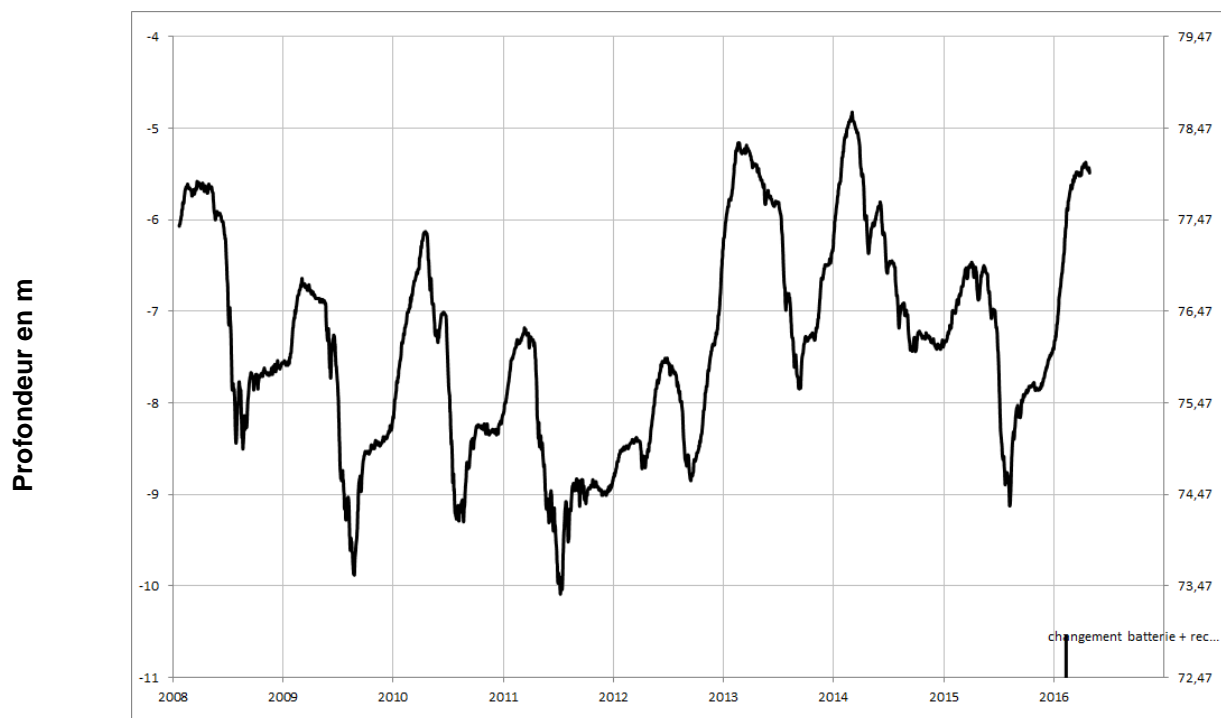
Séno-Turonien

PONTIGNE **04248X0022/F**



Séno-Turonien

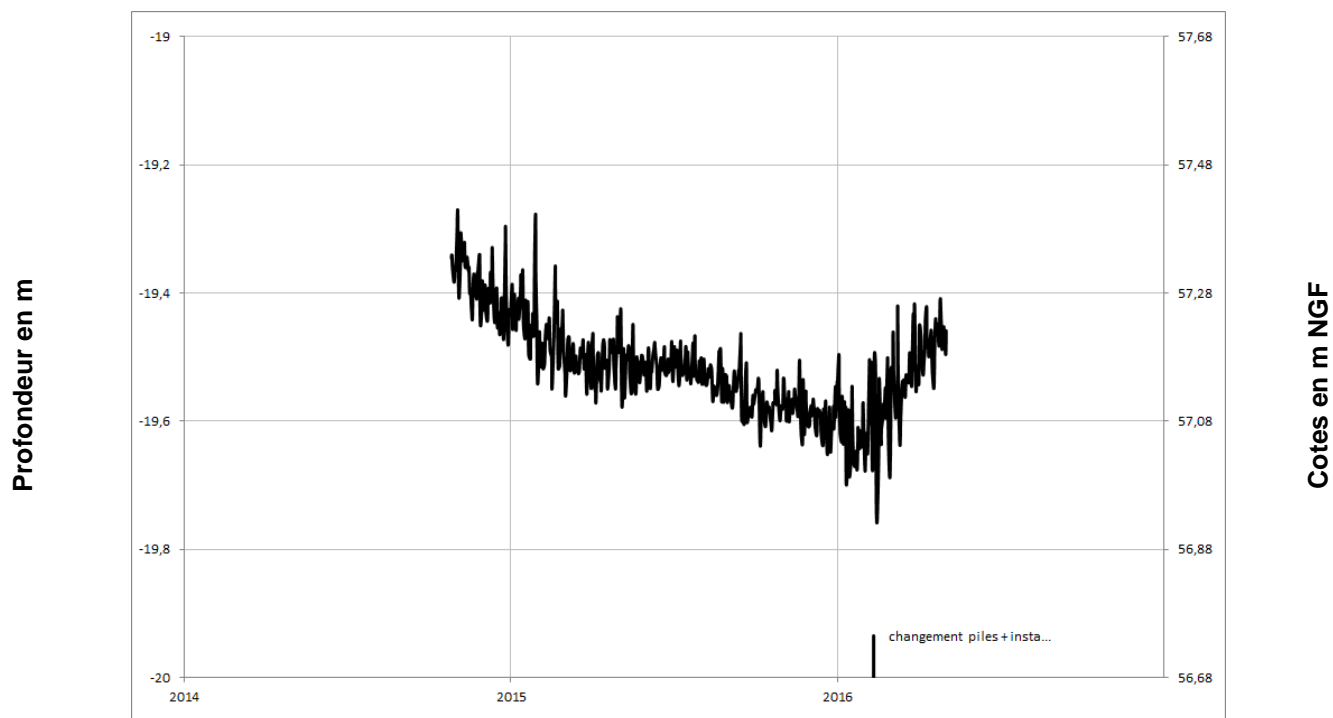
NOYANT **04562X0074/PZ**





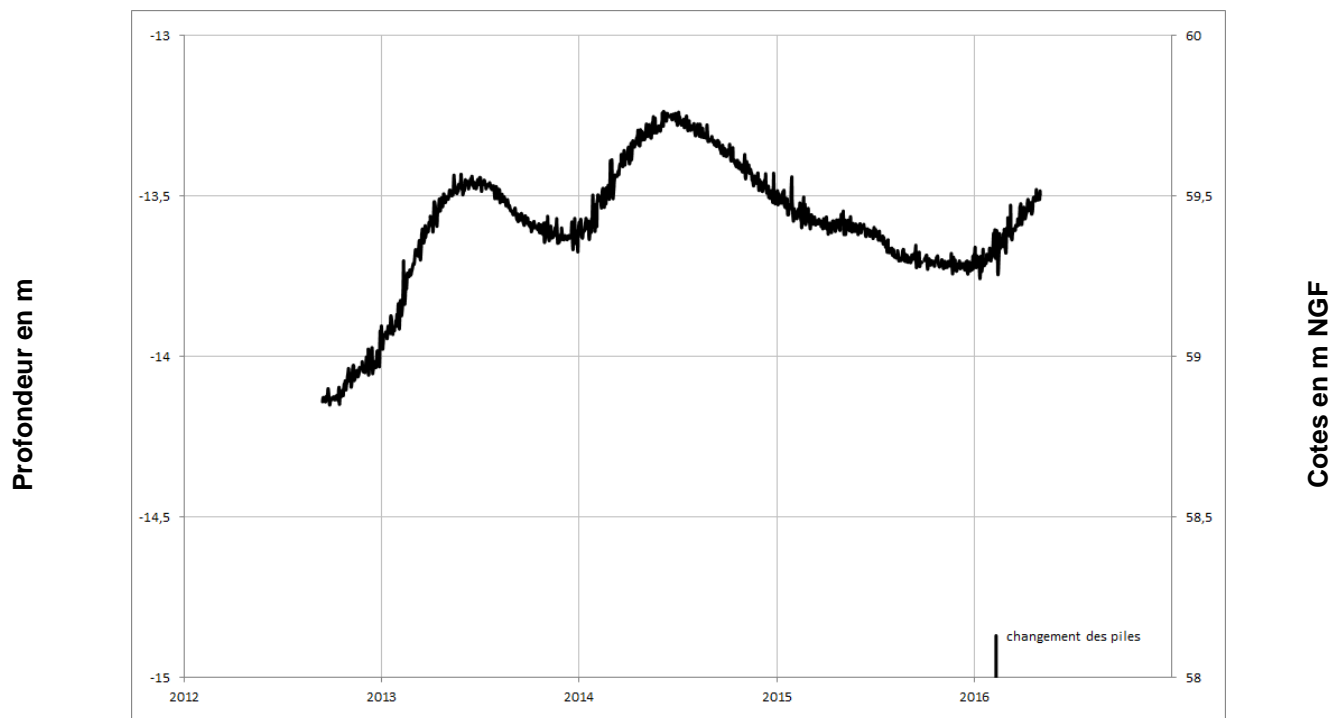
Séno-Turonien

VAULANDRY **04248X0053/PZ**



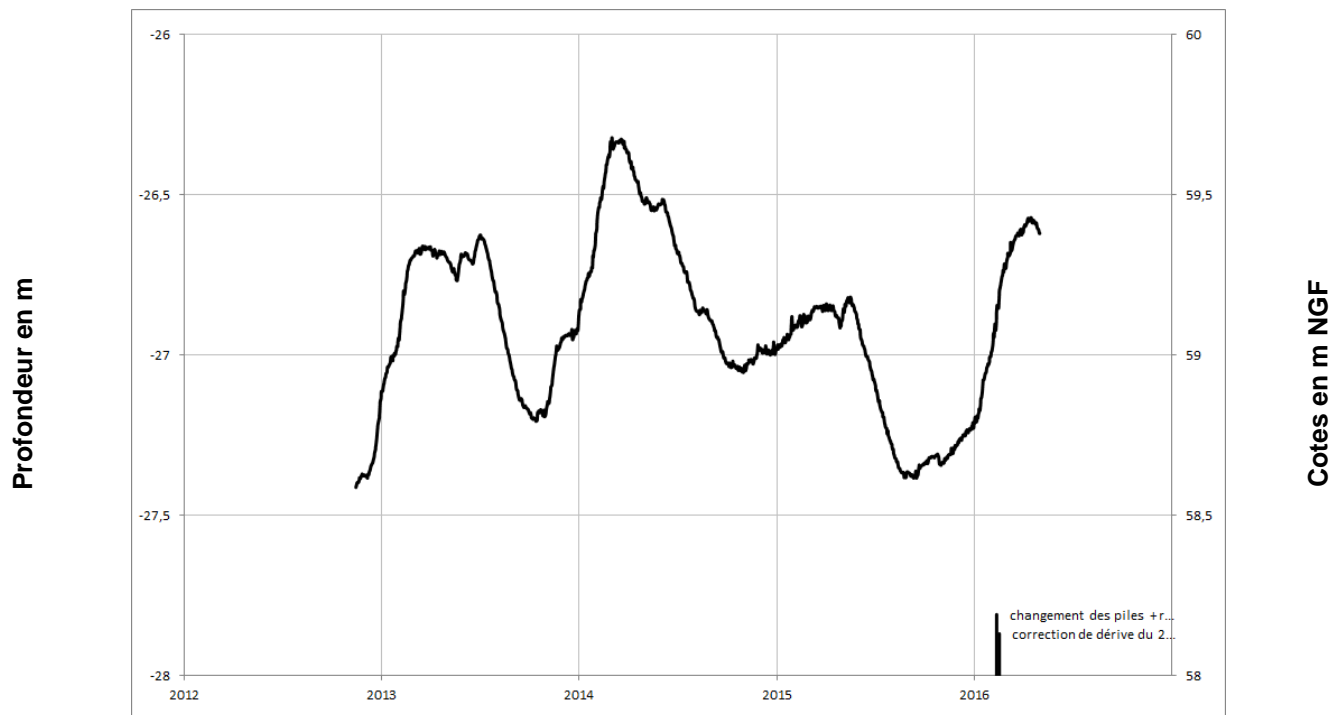
Séno-Turonien

LE GUEDENIAU **04554X0026/PZ**



Séno-Turonien

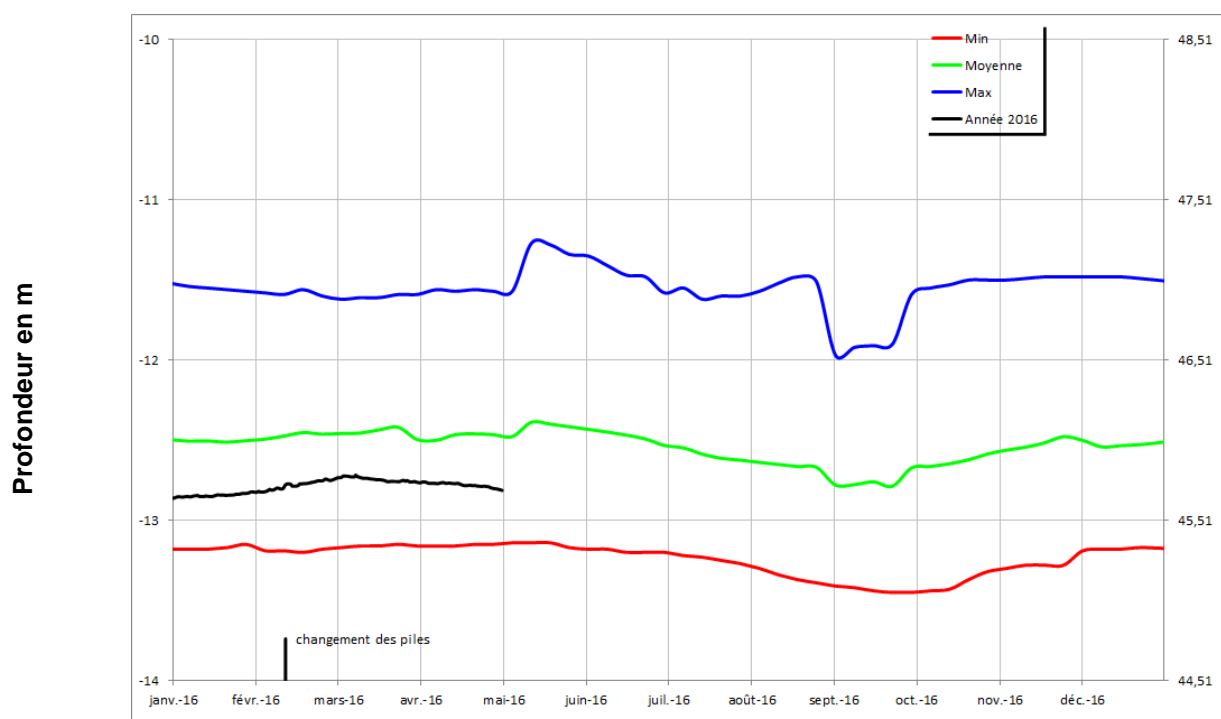
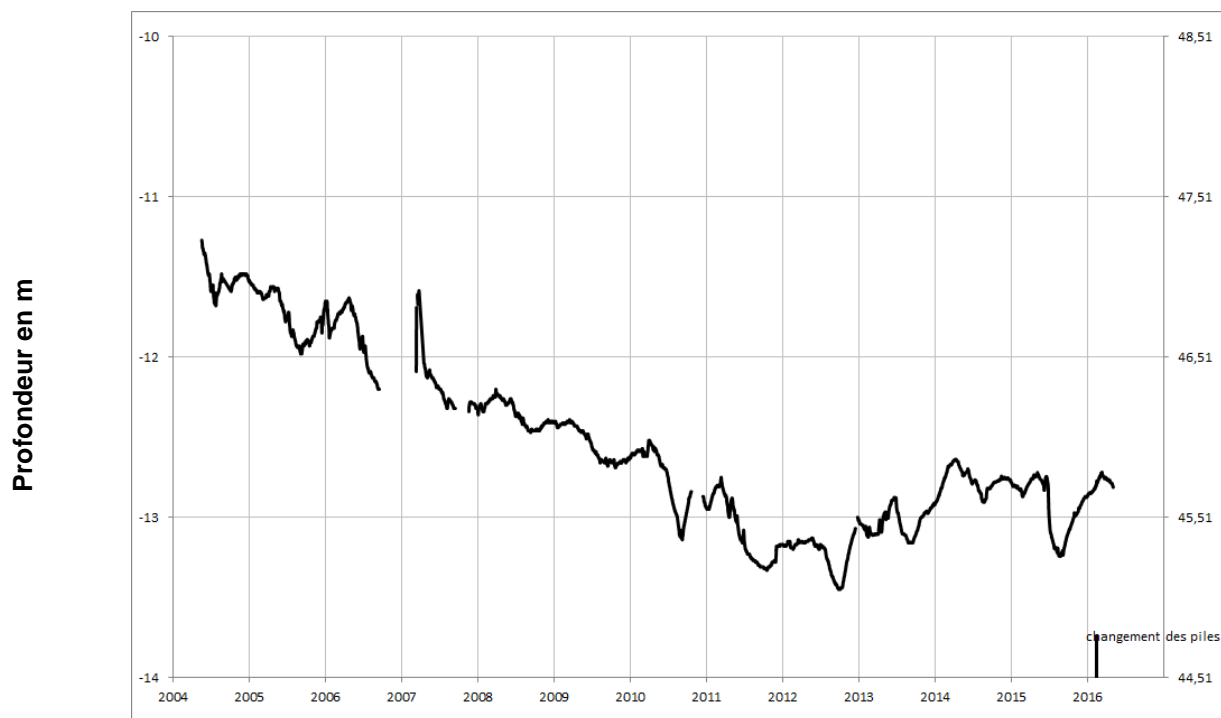
VERNOIL-LE-FOURRIER **04565X0076/PZ**





Séno-Turonien

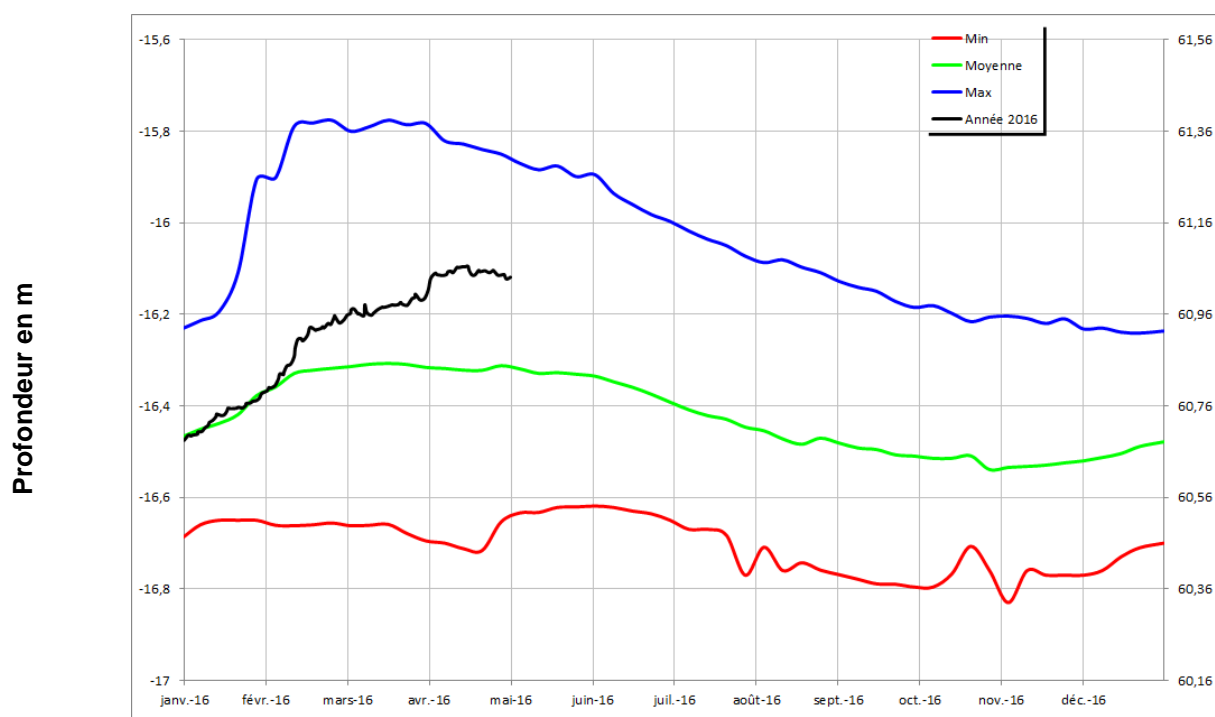
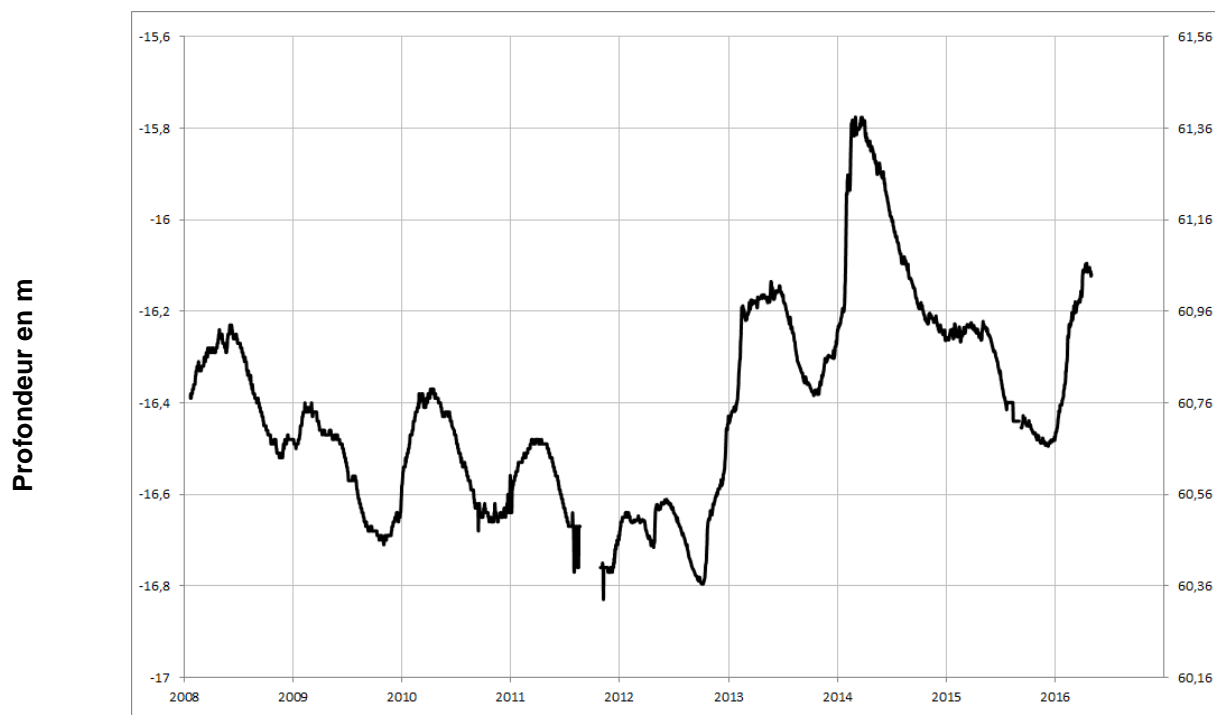
NEUILLE **04558X0072/AEP**





Séno-Turonien

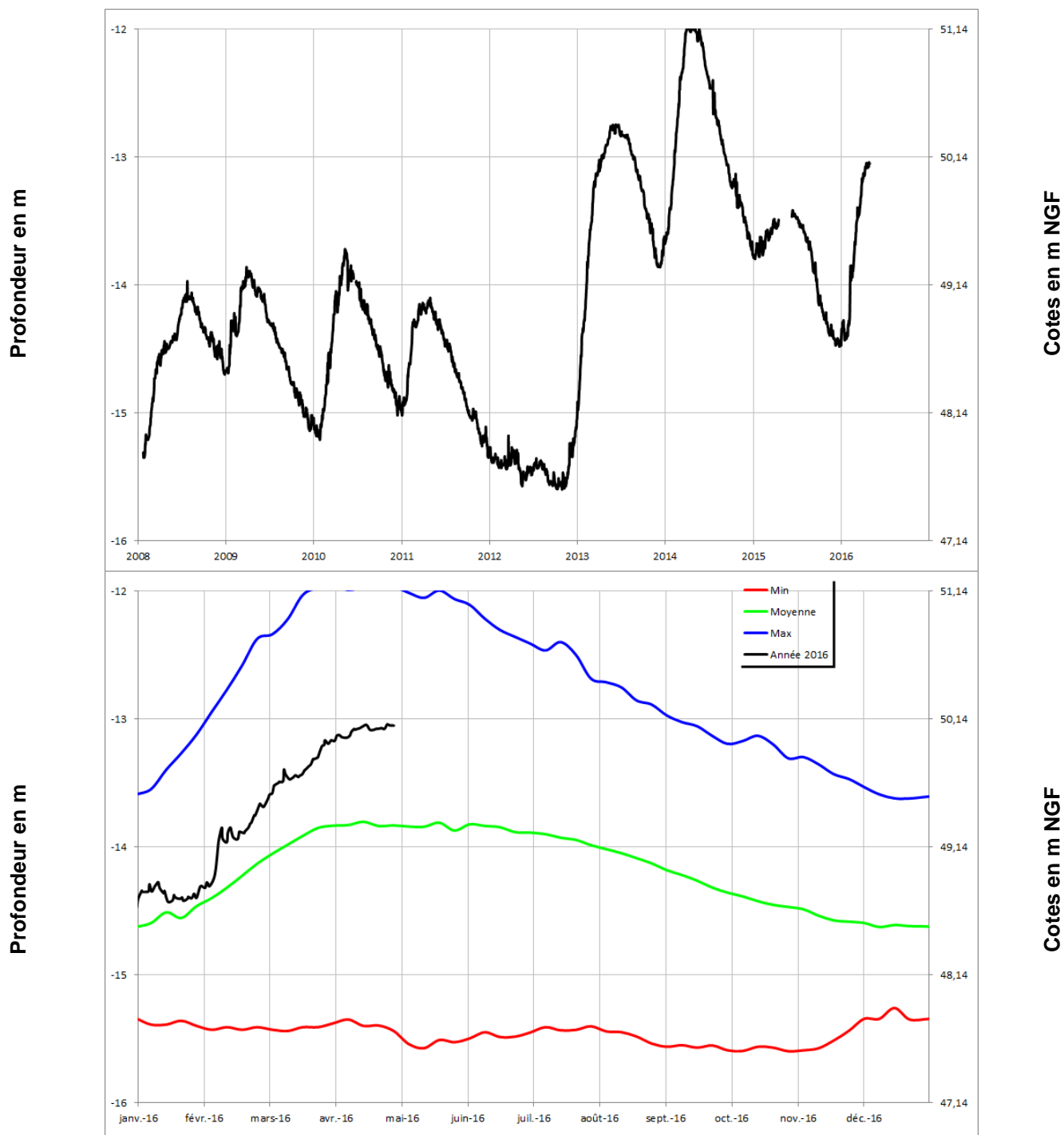
LOUERRE 04851X0091/PZ





Cénomaniens (sables)

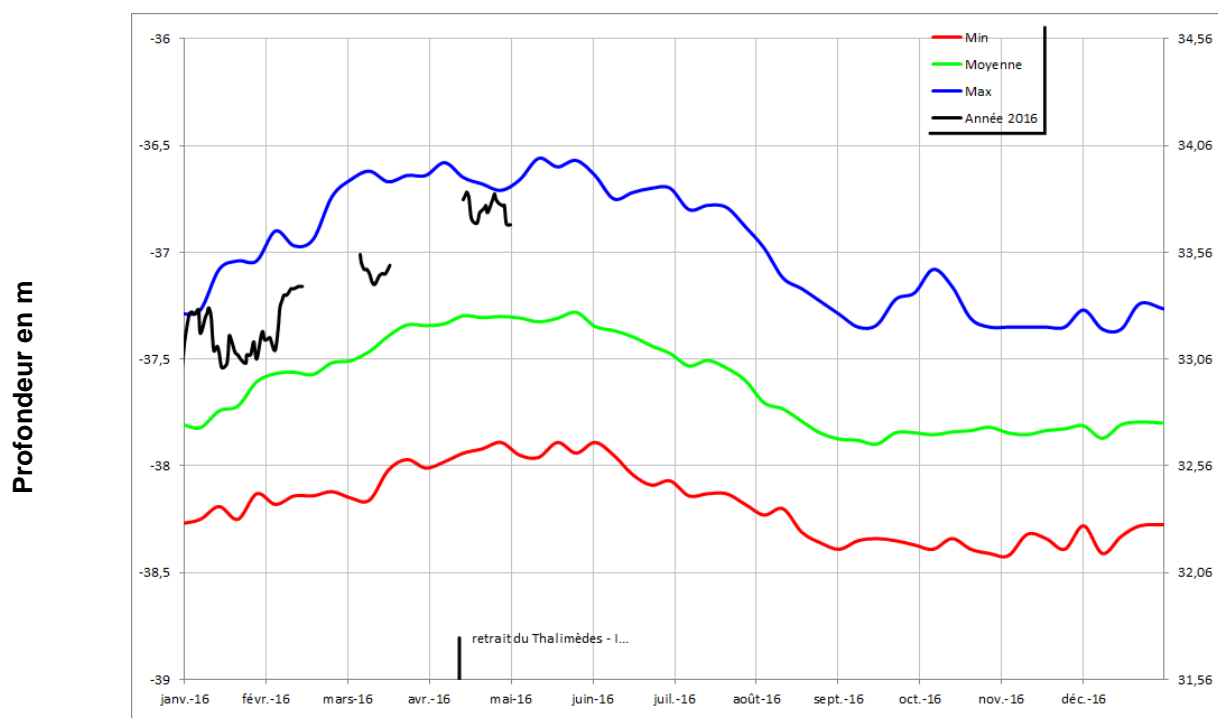
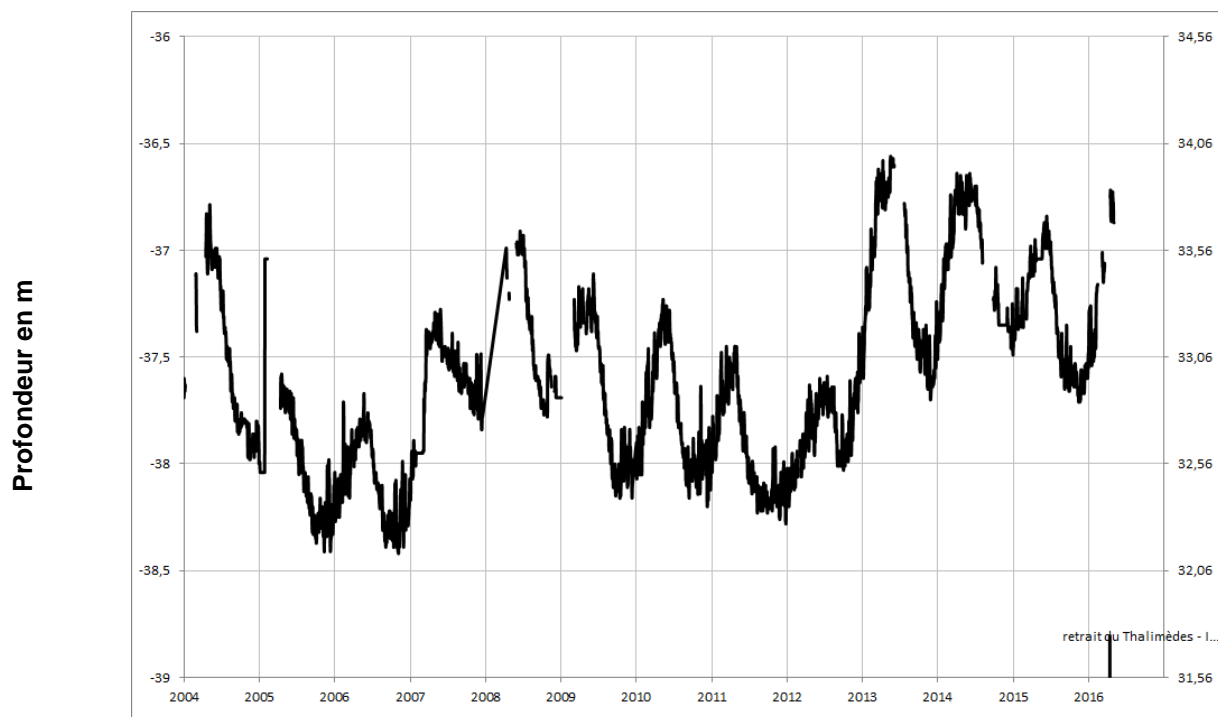
DAUMERAY 03925X0017/PZ



Cénomaniens (sables)

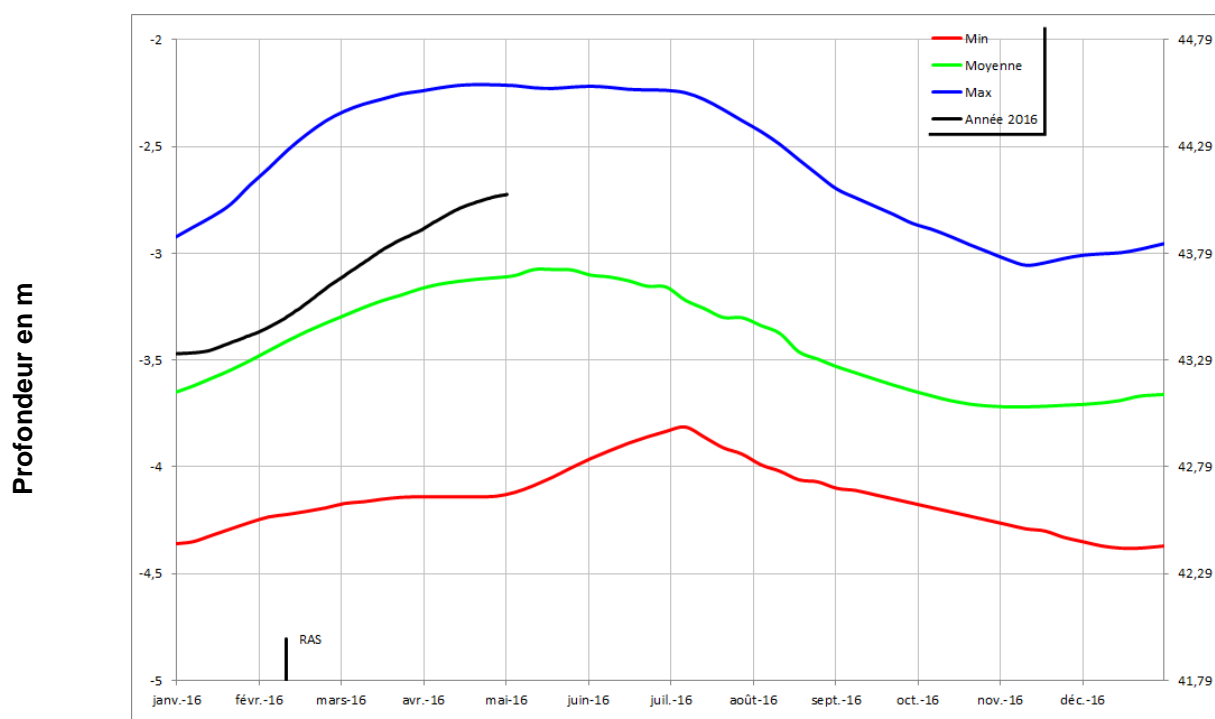
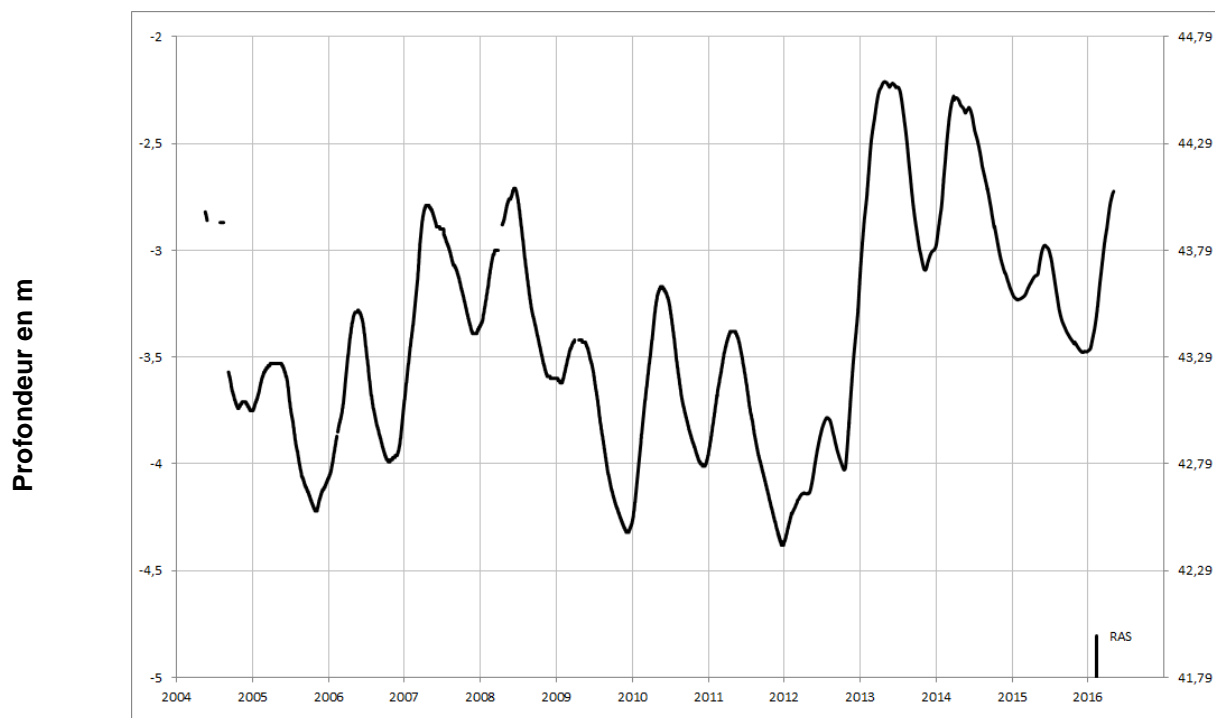
MONTIGNE LES RAIRIES

04242X0053/F



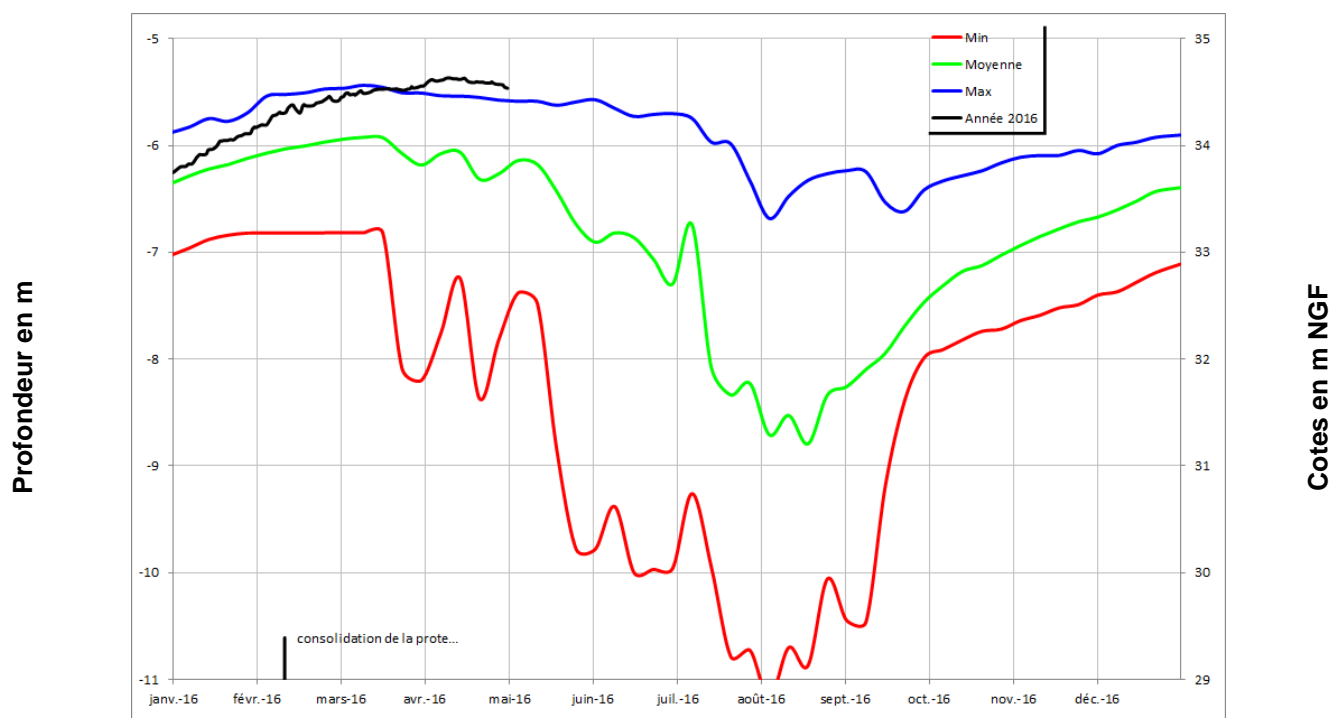
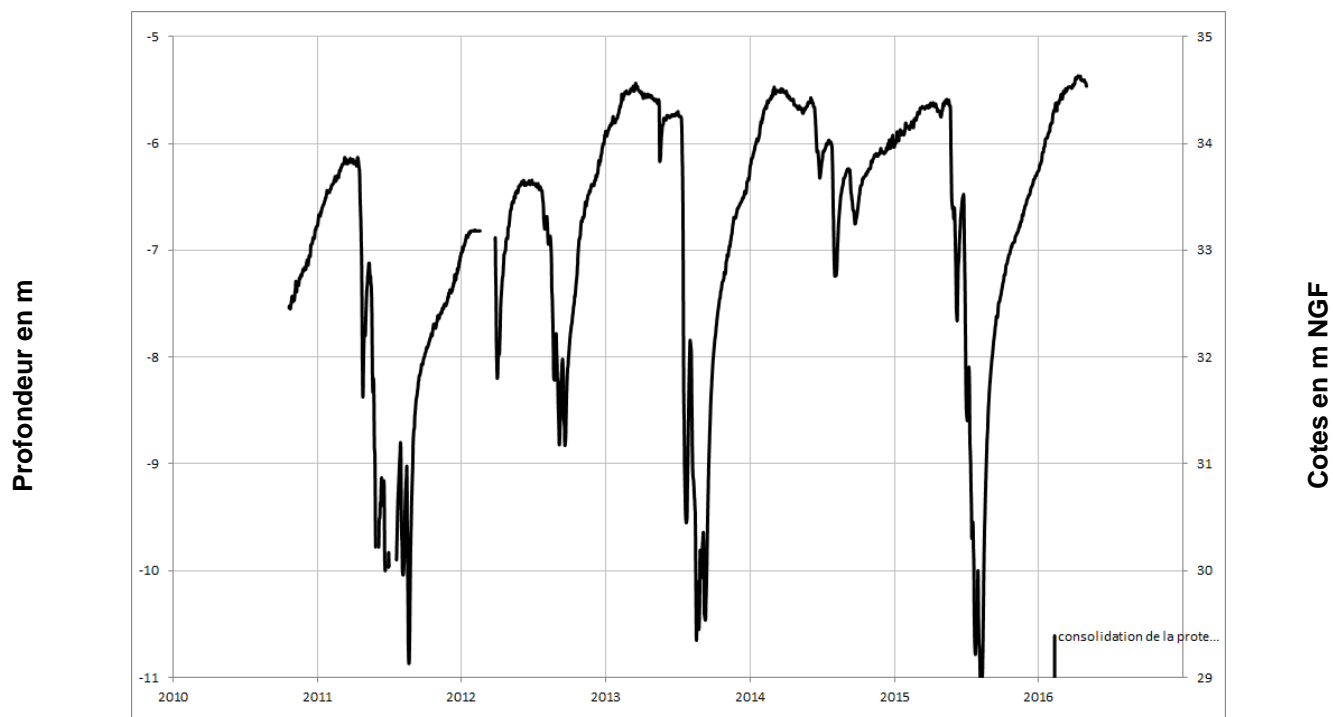
Cénomaniens (sables)

BRION **04553X0023/F**



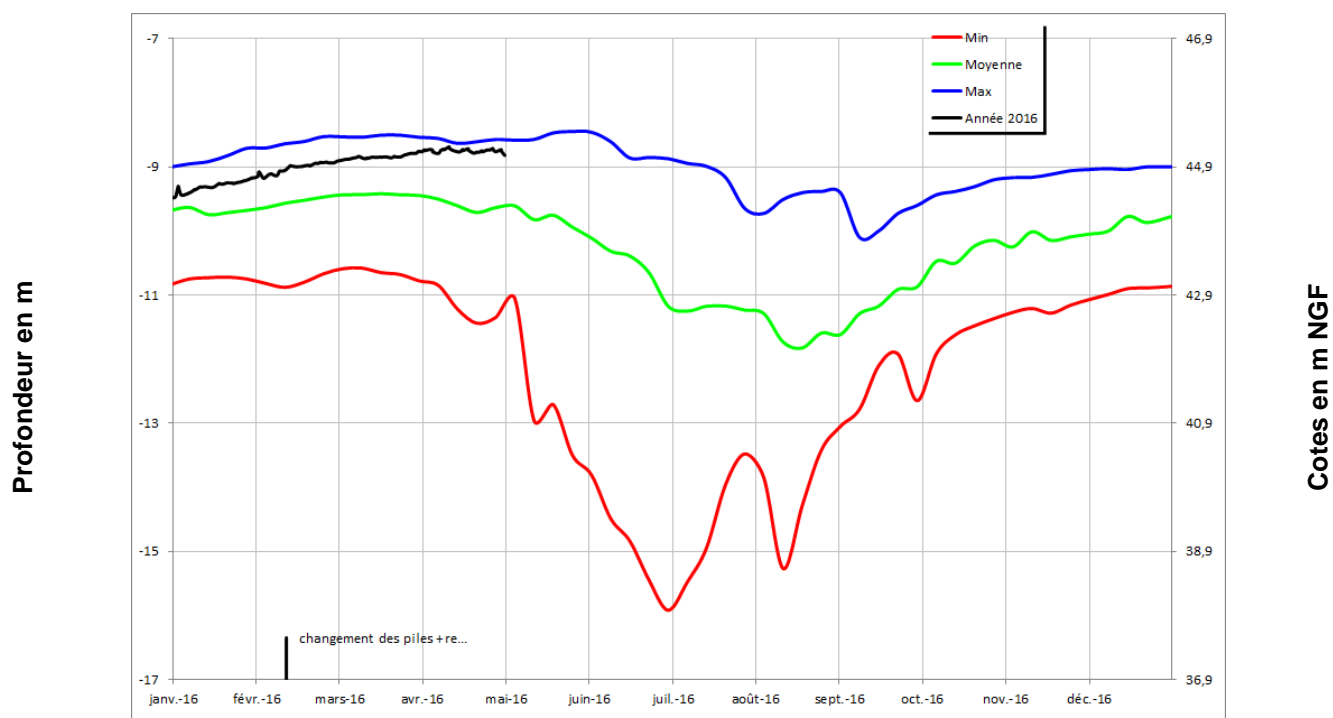
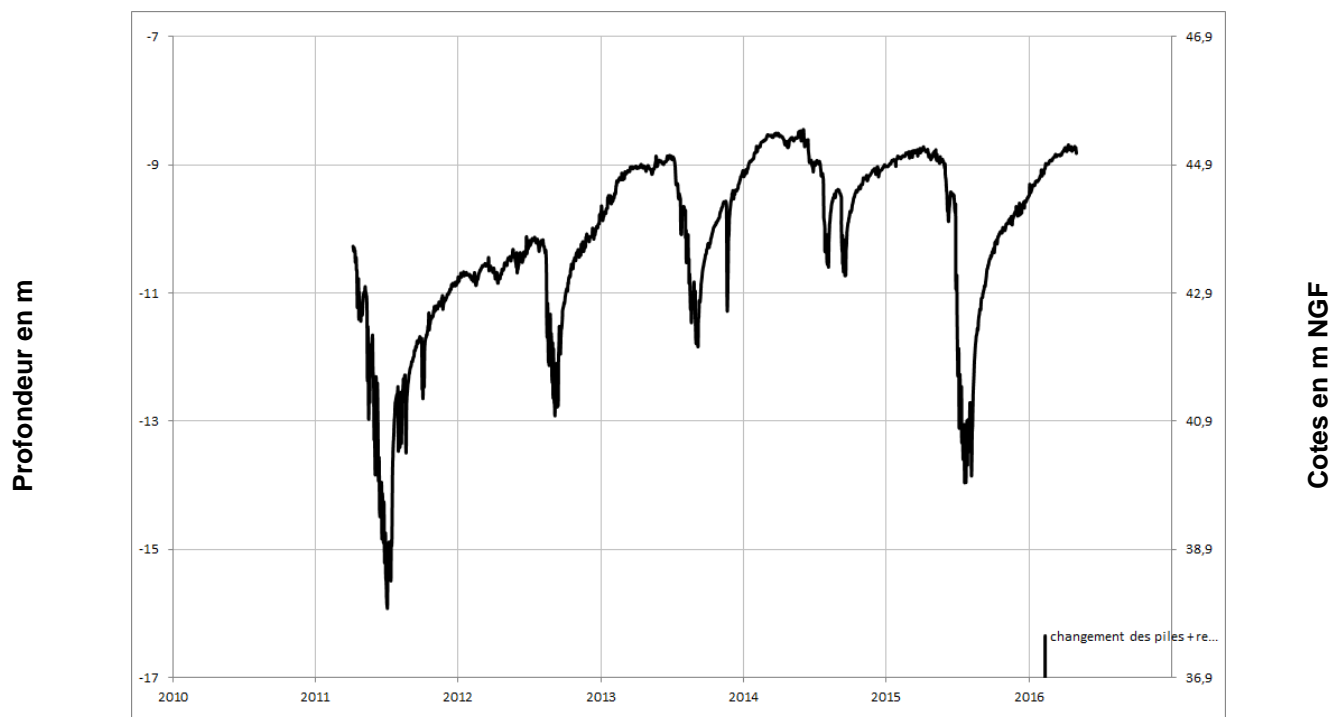
Cénomaniens (sables)

FONTAINE MILON 04552X0110/PZ



Cénomaniens (sables)

VERNOIL-LE-FOURRIER 04565X0077/PZ1

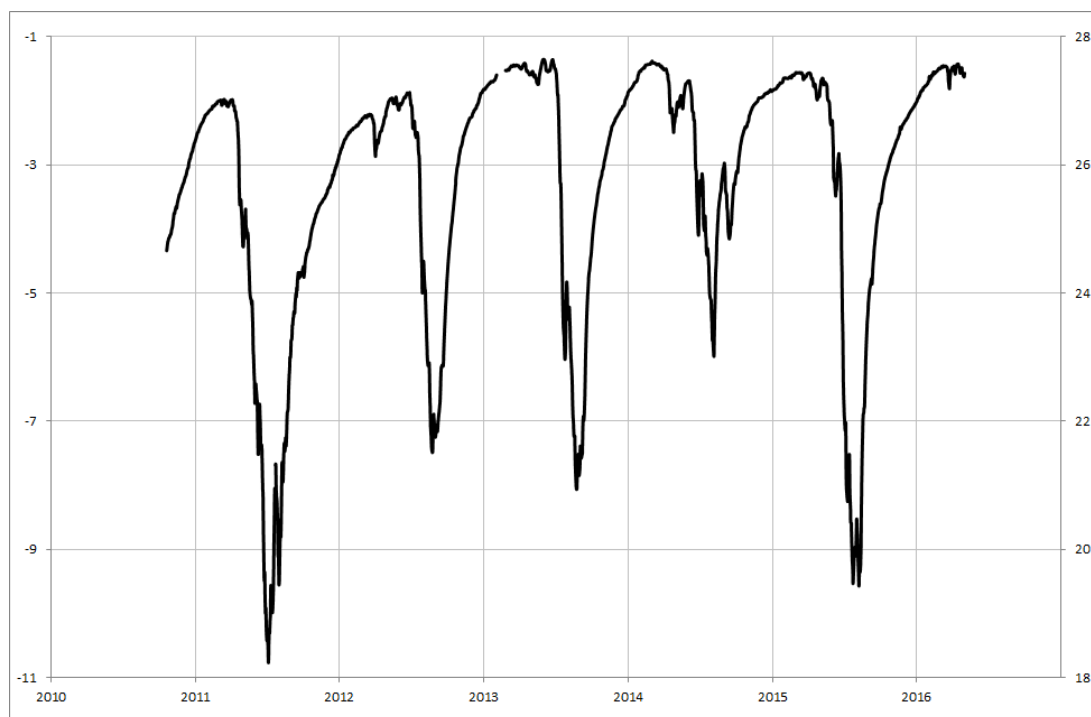




Cénomaniens (sables)

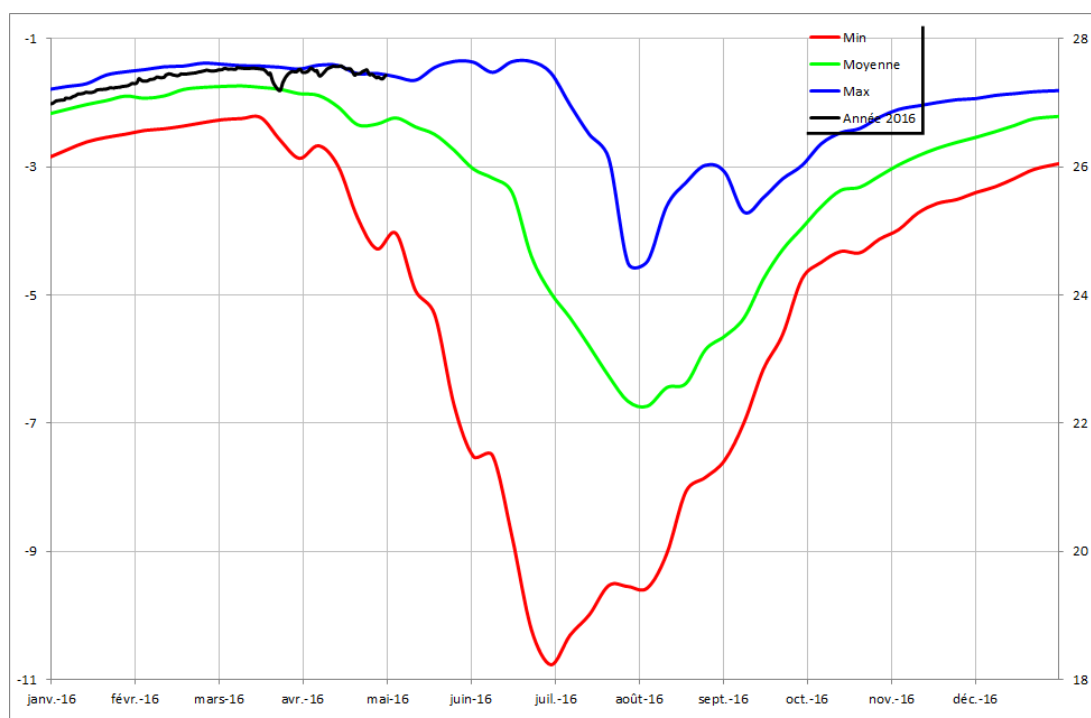
VIVY 04854X0282/PZ

Profondeur en m



Cotes en m NGF

Profondeur en m

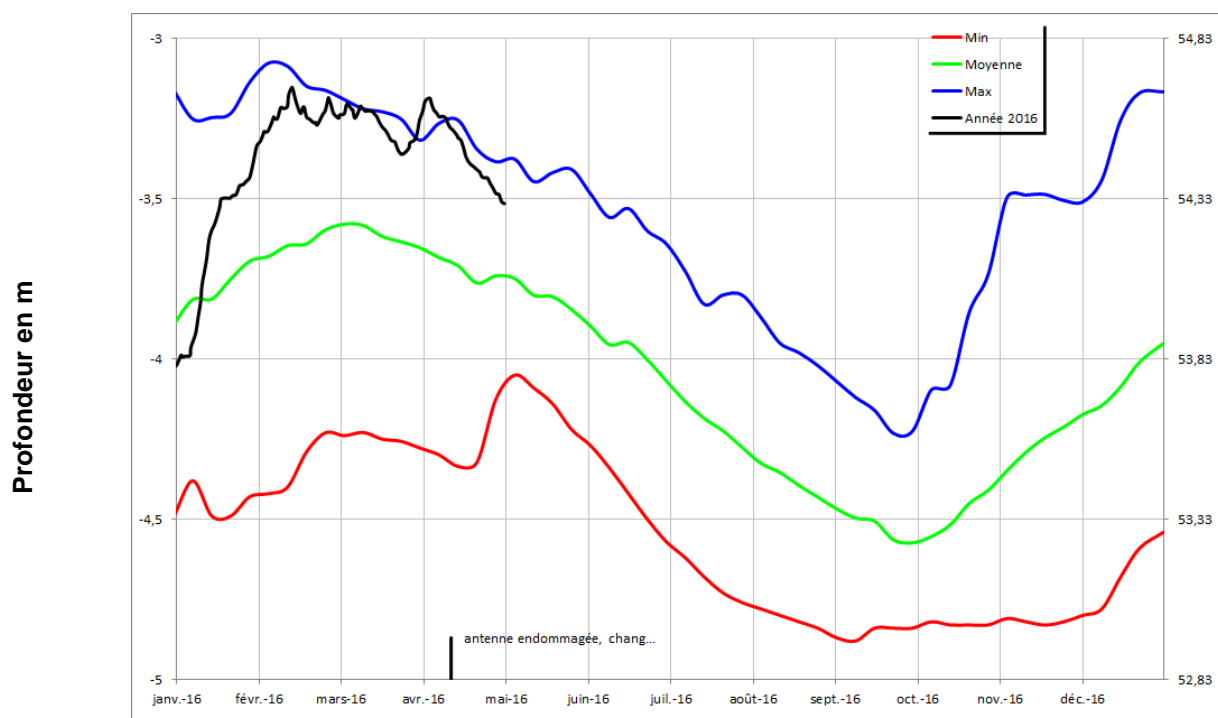
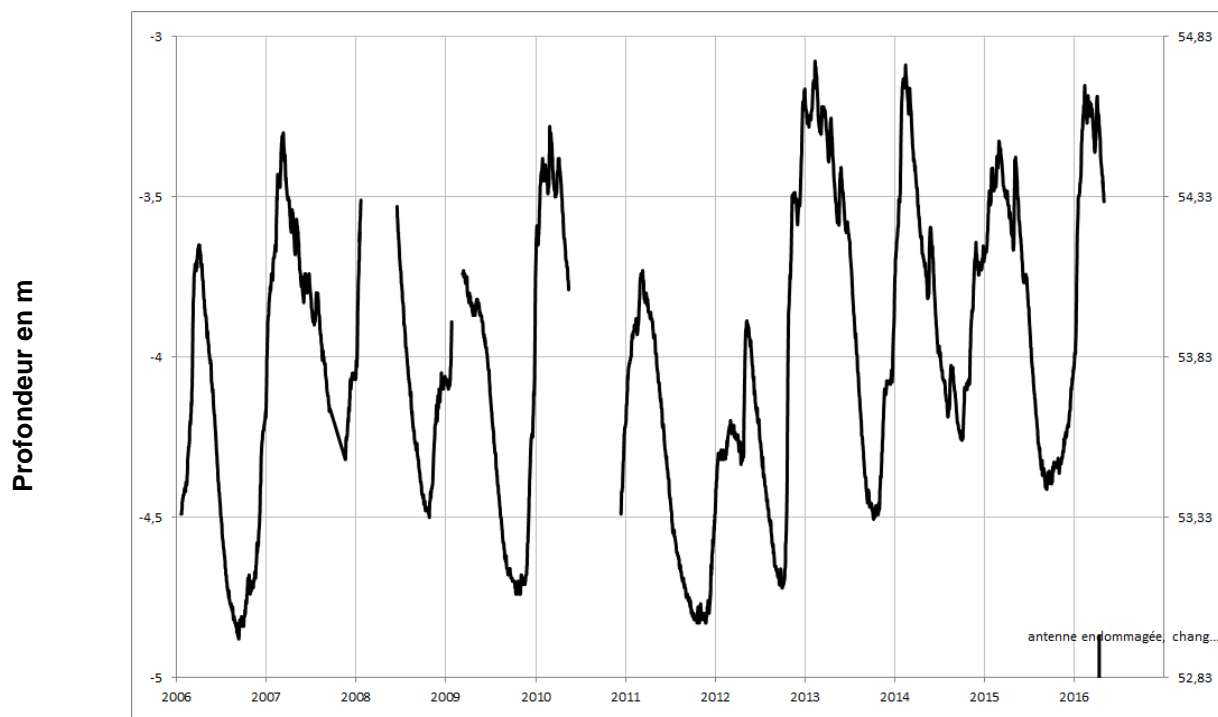


Cotes en m NGF



Cénomaniens (sables)

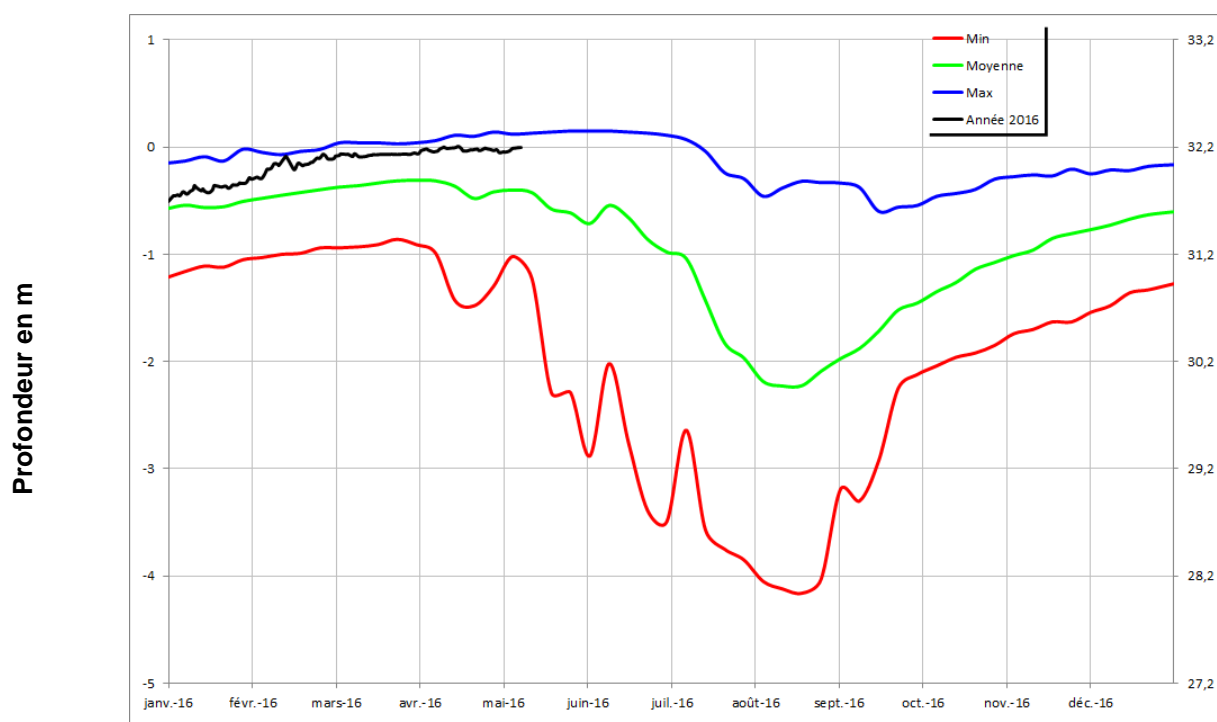
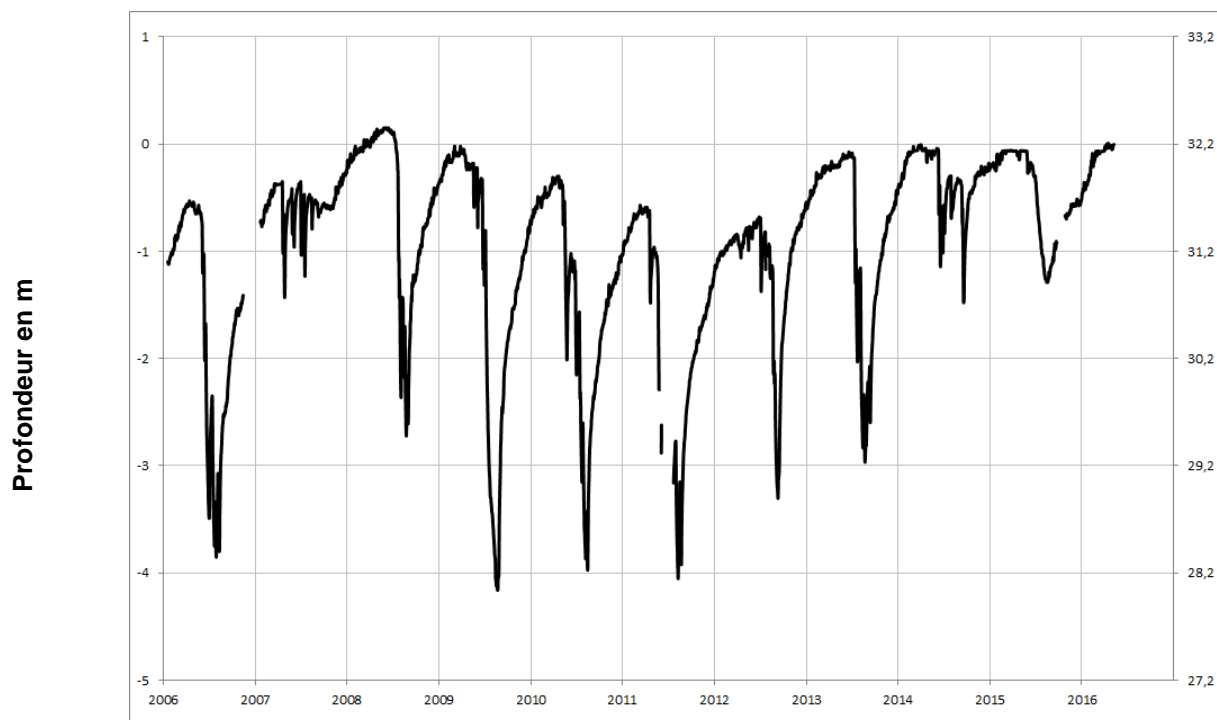
DOUE LA FONTAINE 04855X0077/PZ





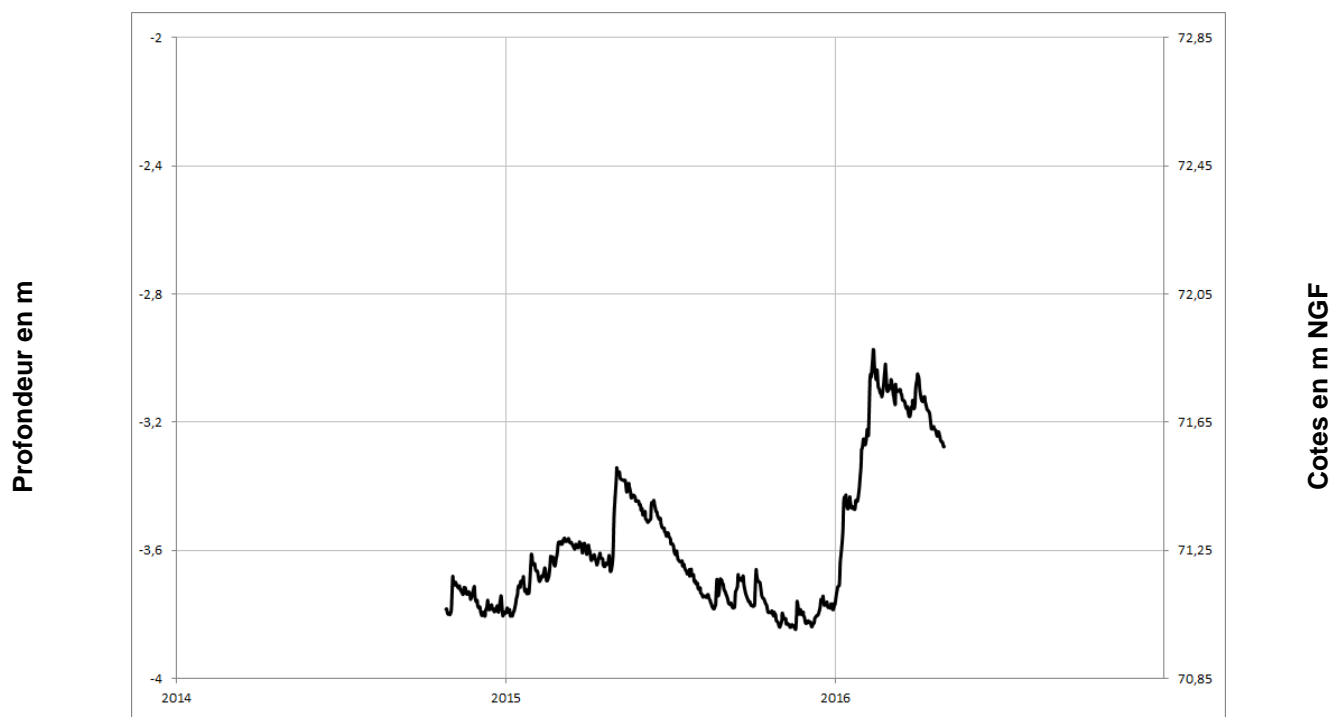
Cénomaniens (sables)

COUDRAY MACOUARD 04857X0024/F1993



Cénomaniens (sables)

CHAVAGNES 04844X0081/PZ





Cénomaniens (sables)

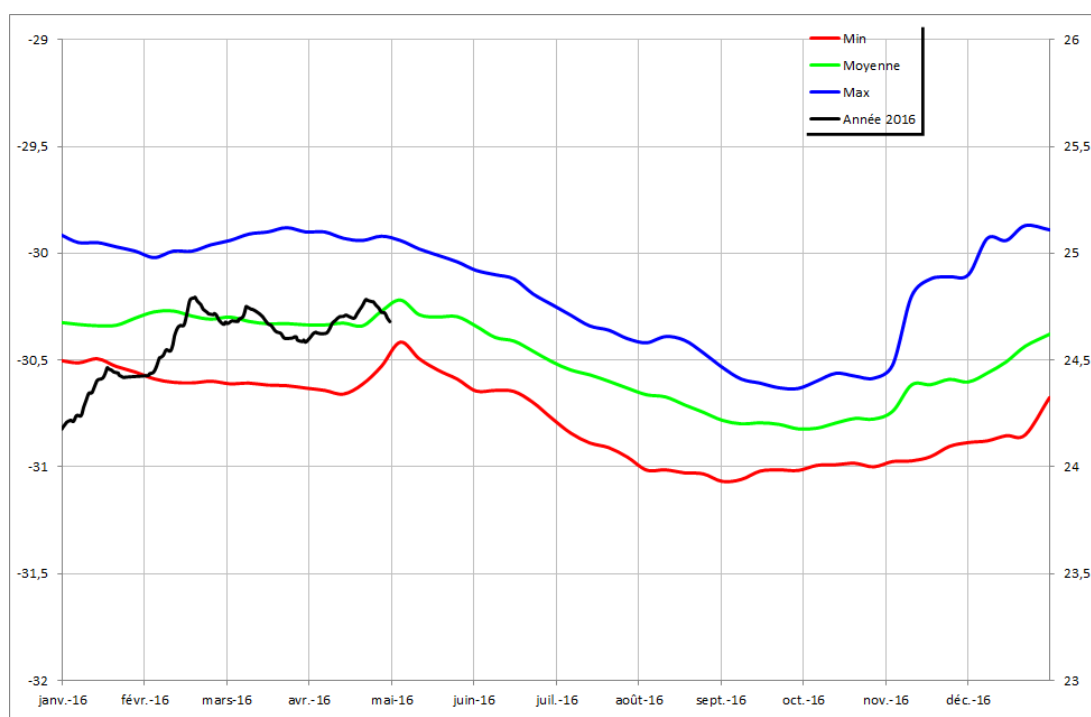
SOUZAY 04858X0135/PZ

Profondeur en m



Cotes en m NGF

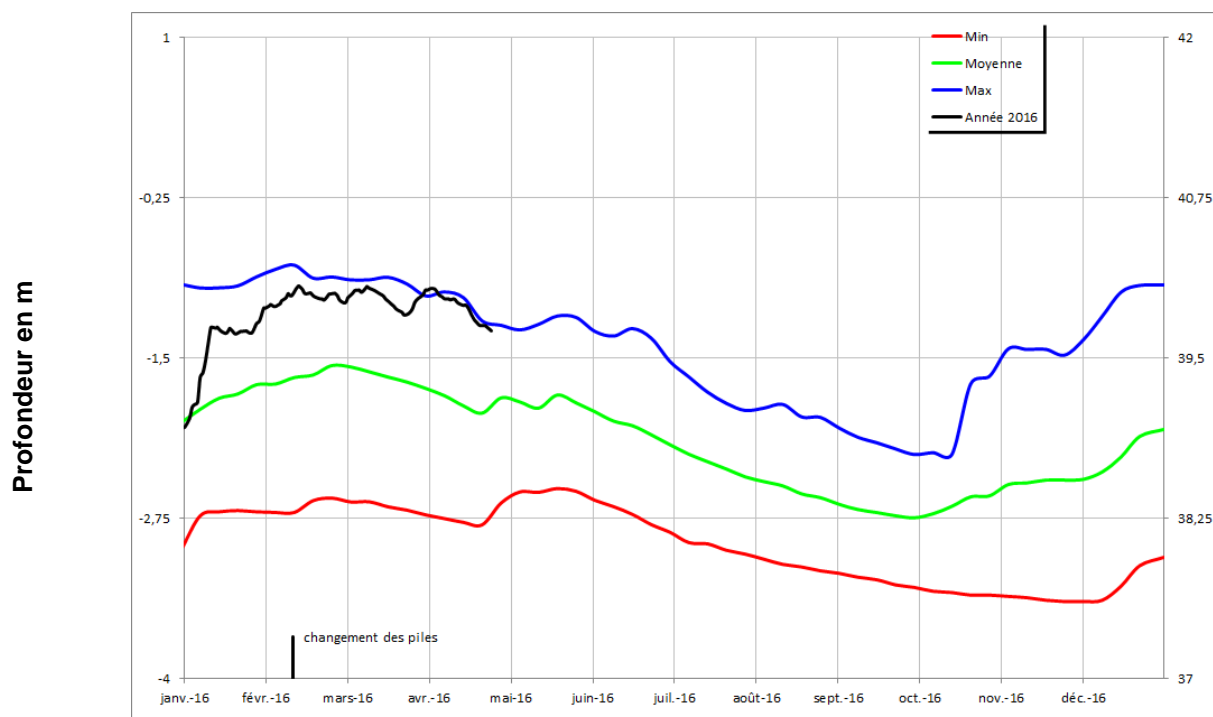
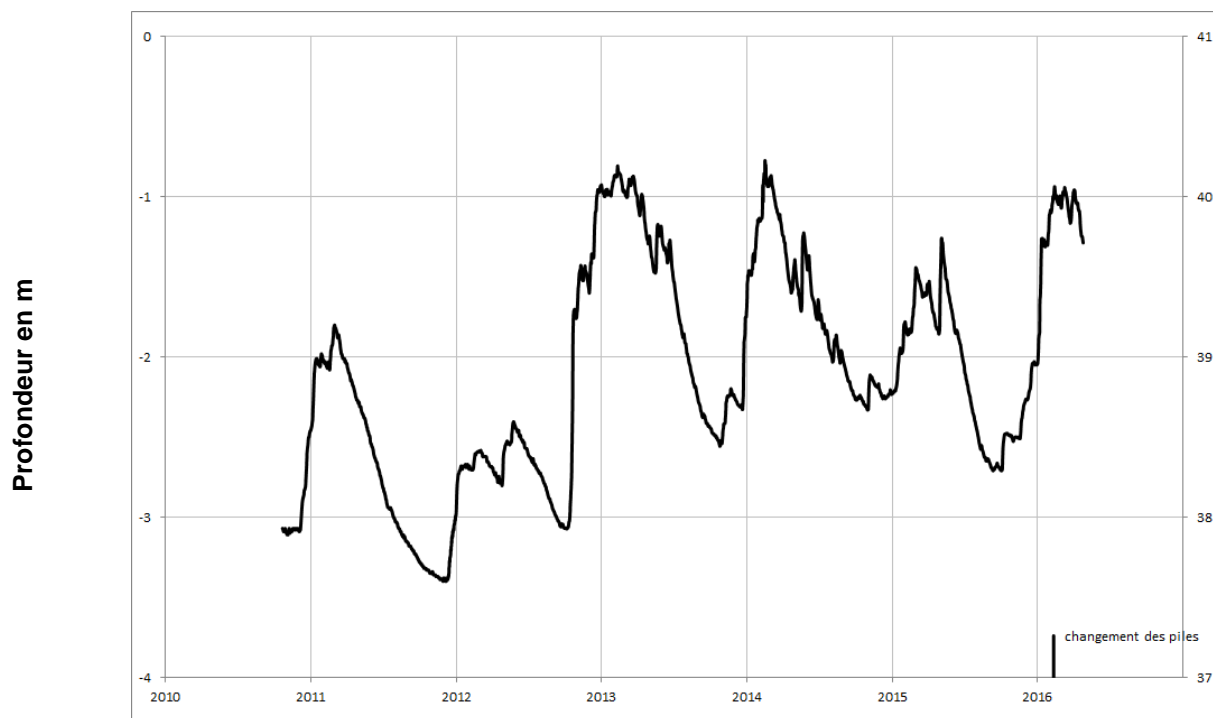
Profondeur en m



Cotes en m NGF

Jurassique (calcaires)

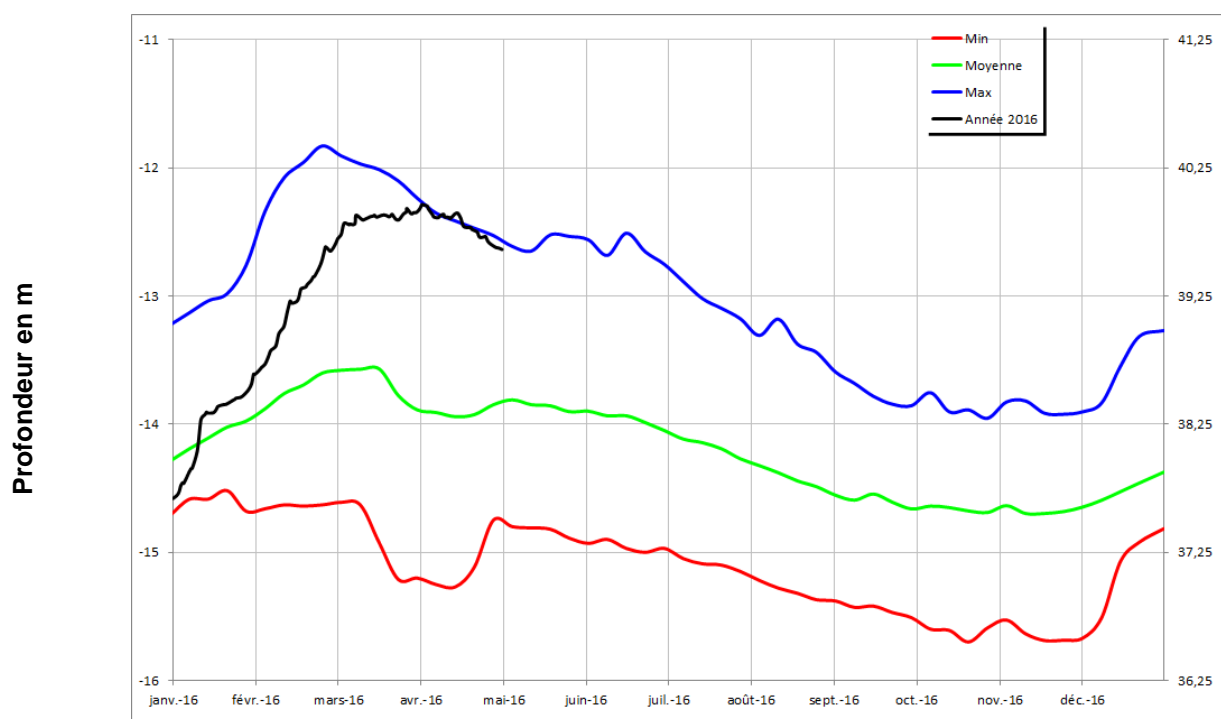
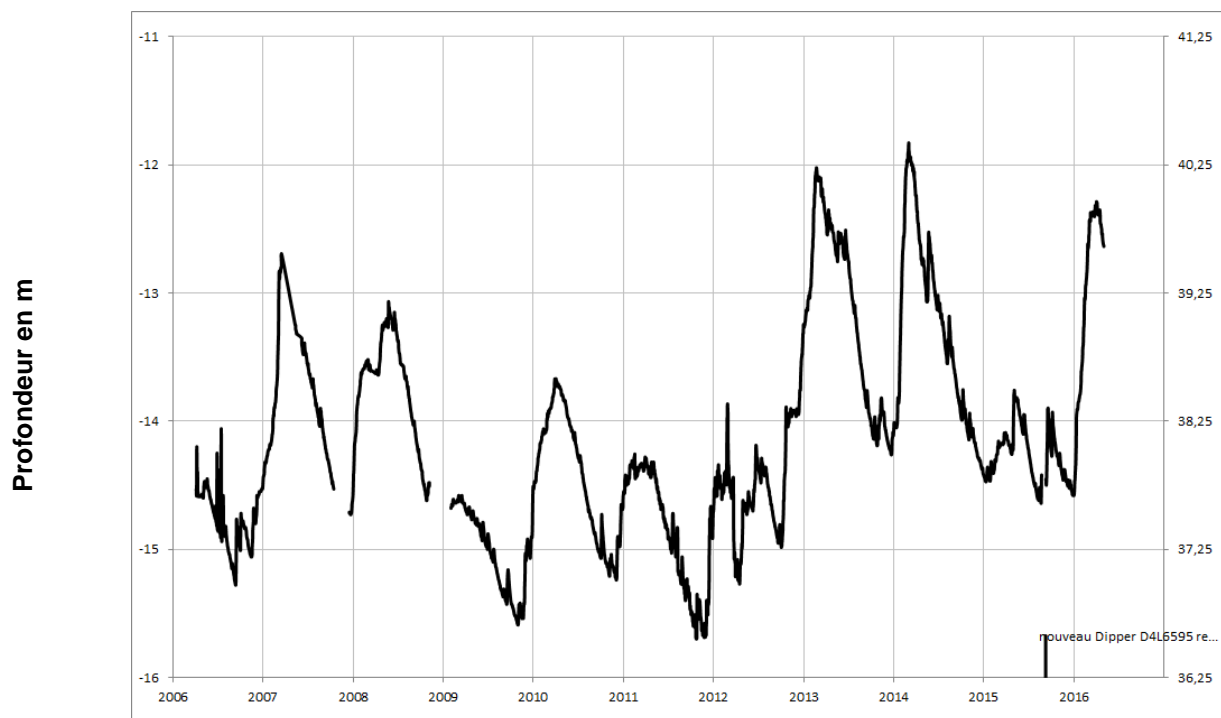
FONTAINE MILON 04552X0111/PZ





Jurassique (calcaires)

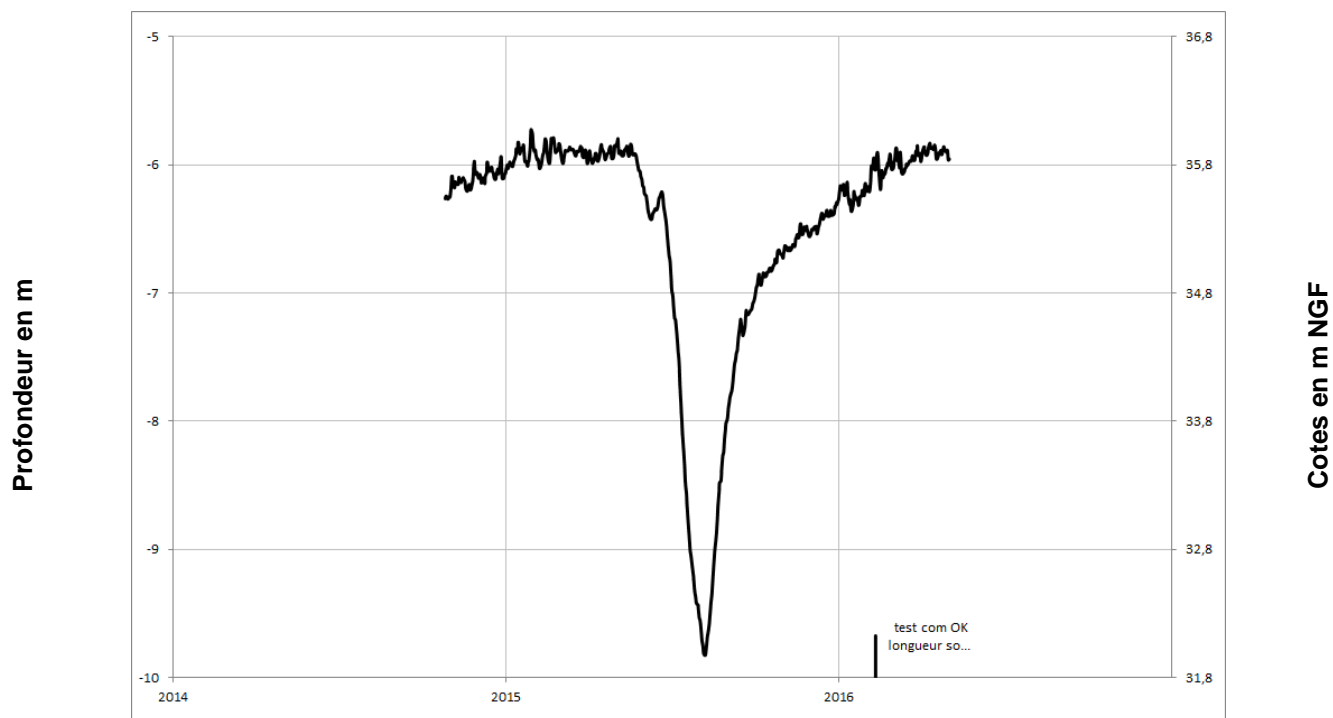
MONTREUIL-BELLAY 05123X0545/PZ





Jurassique (calcaires)

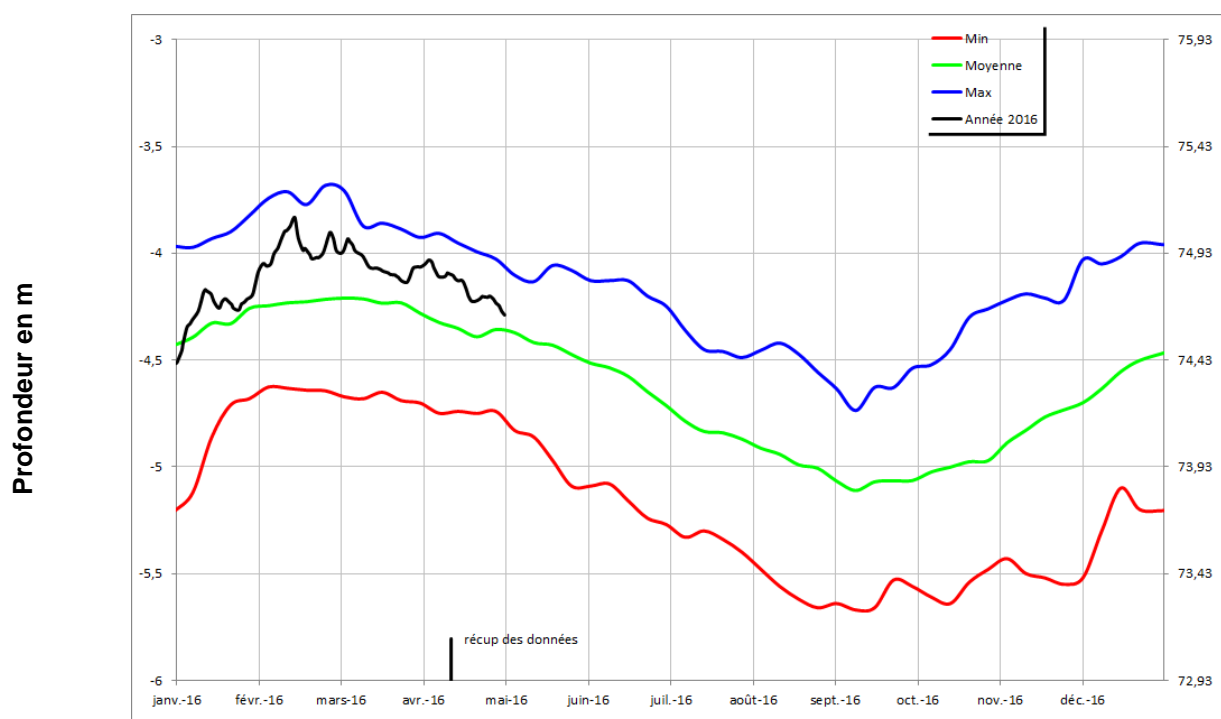
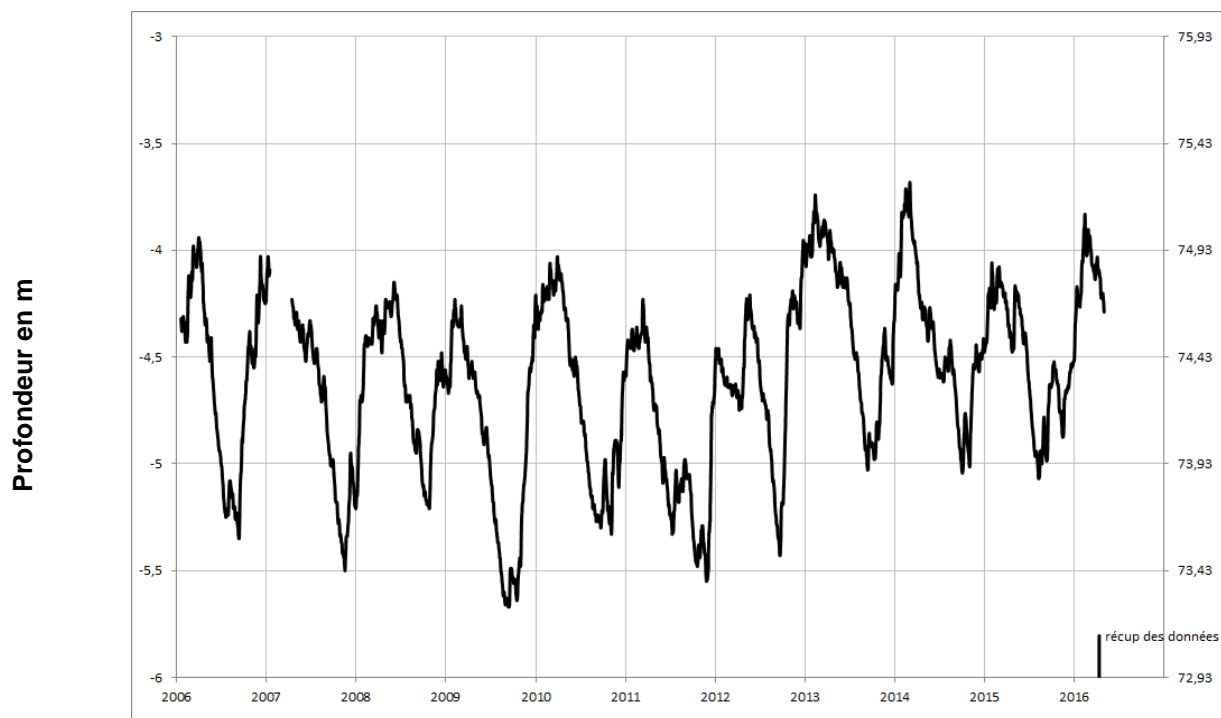
LONGUE-JUMELLES 04554X0030/PZ





Socle

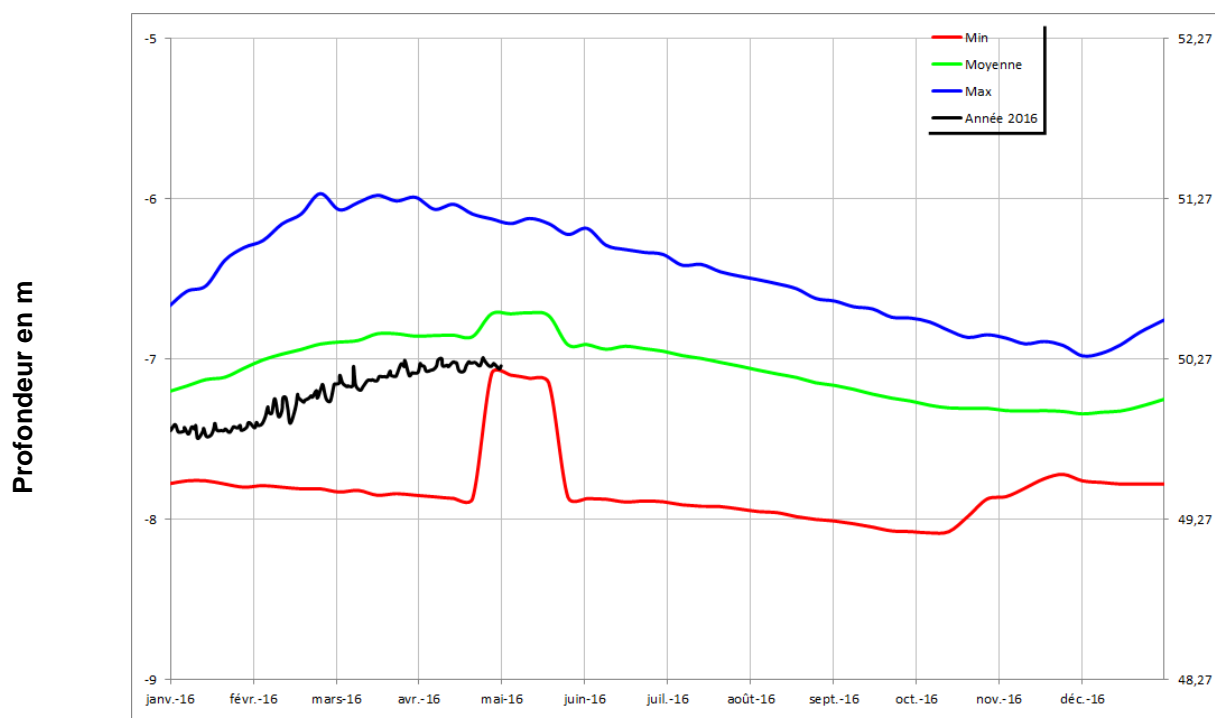
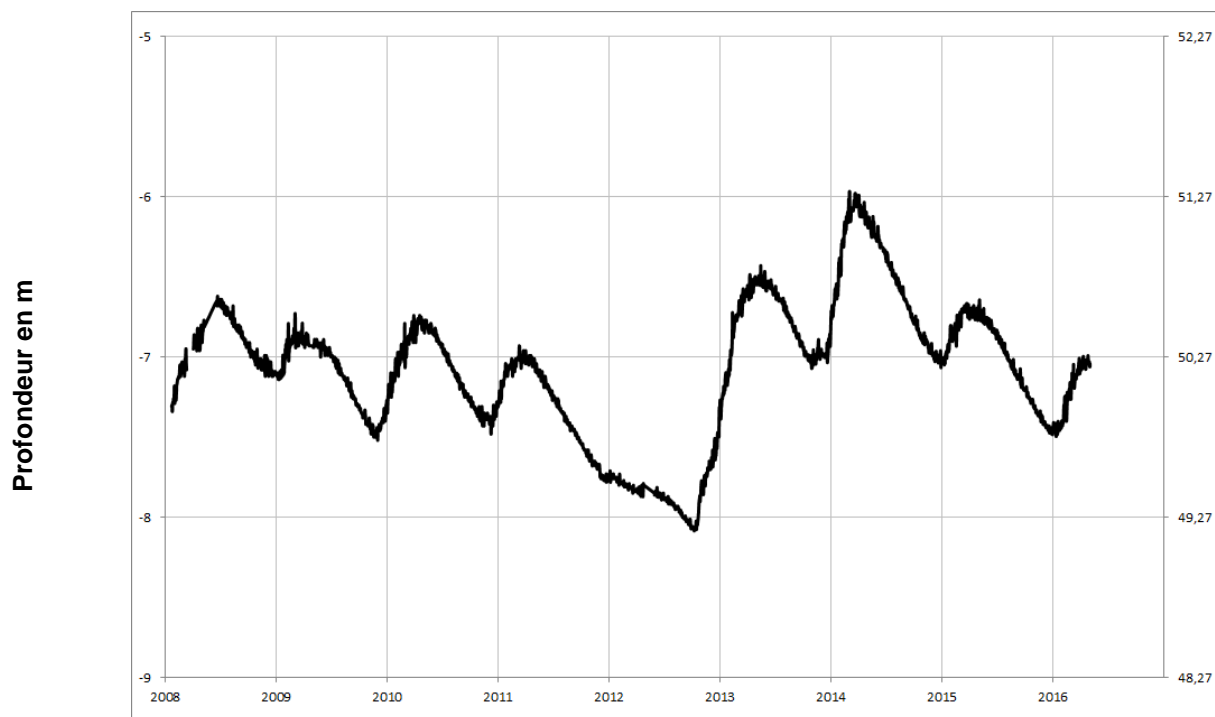
CHEMILLE 04838X0175/PZ





Socle

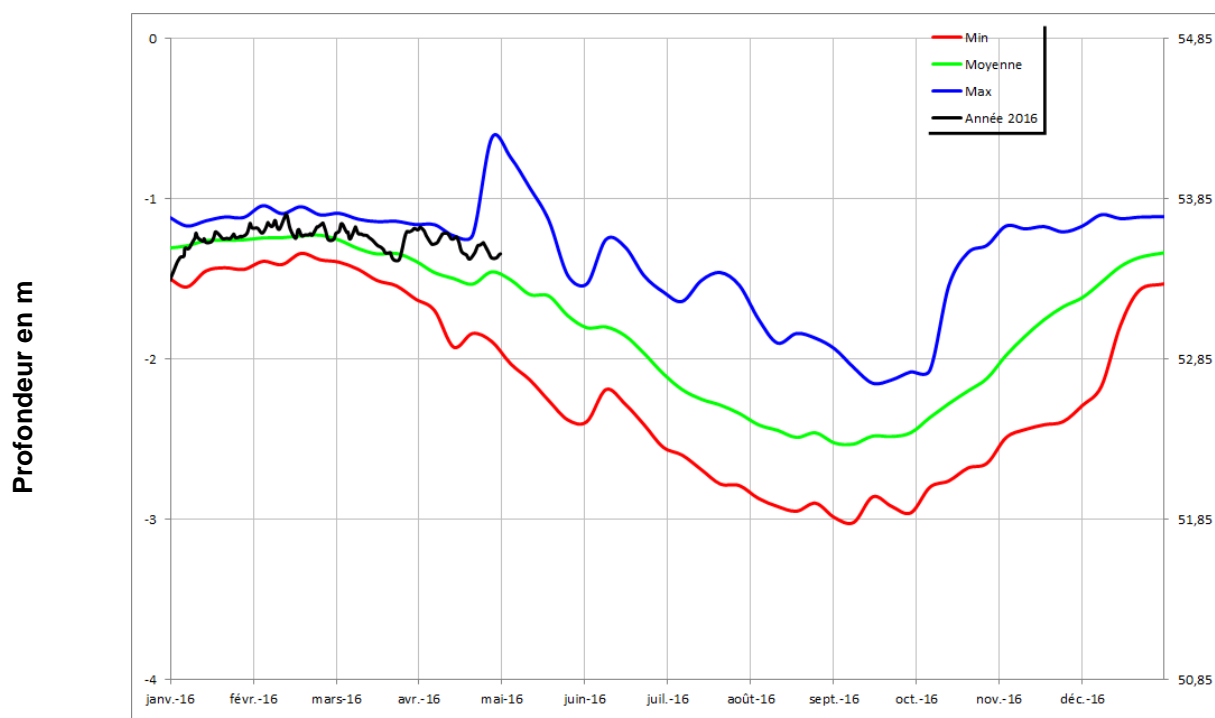
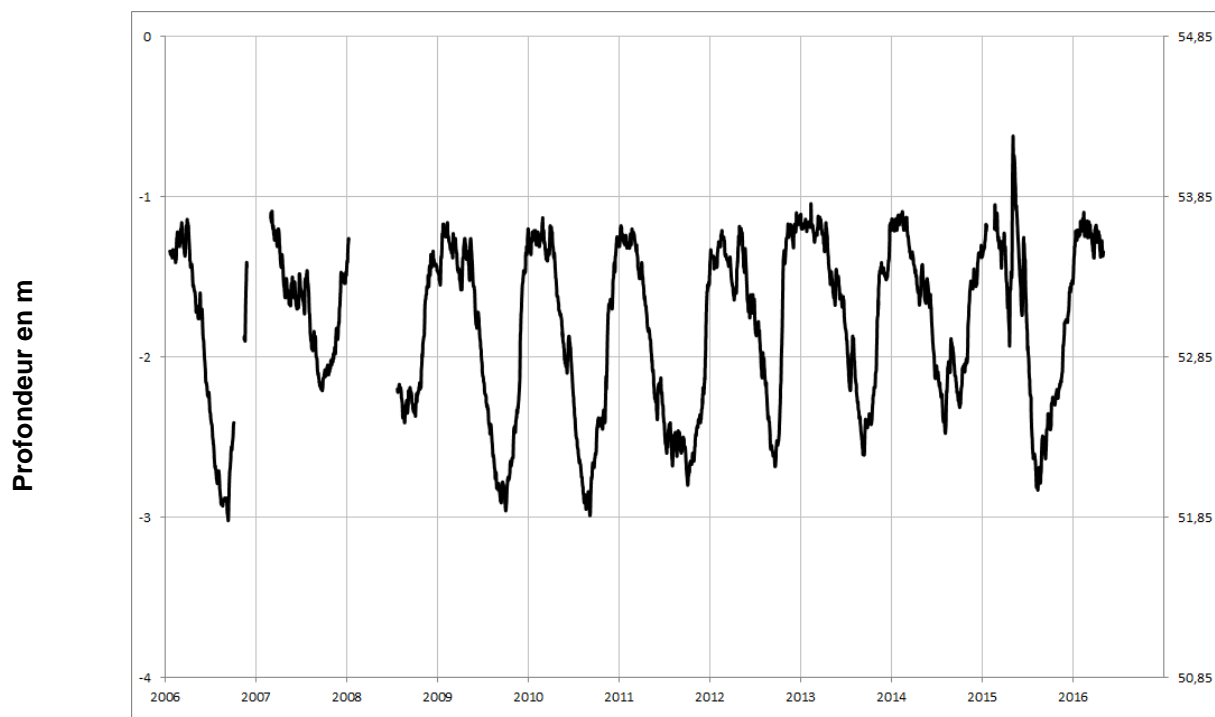
NOYANT LA GRAVOYERE 04222X0108/PZ





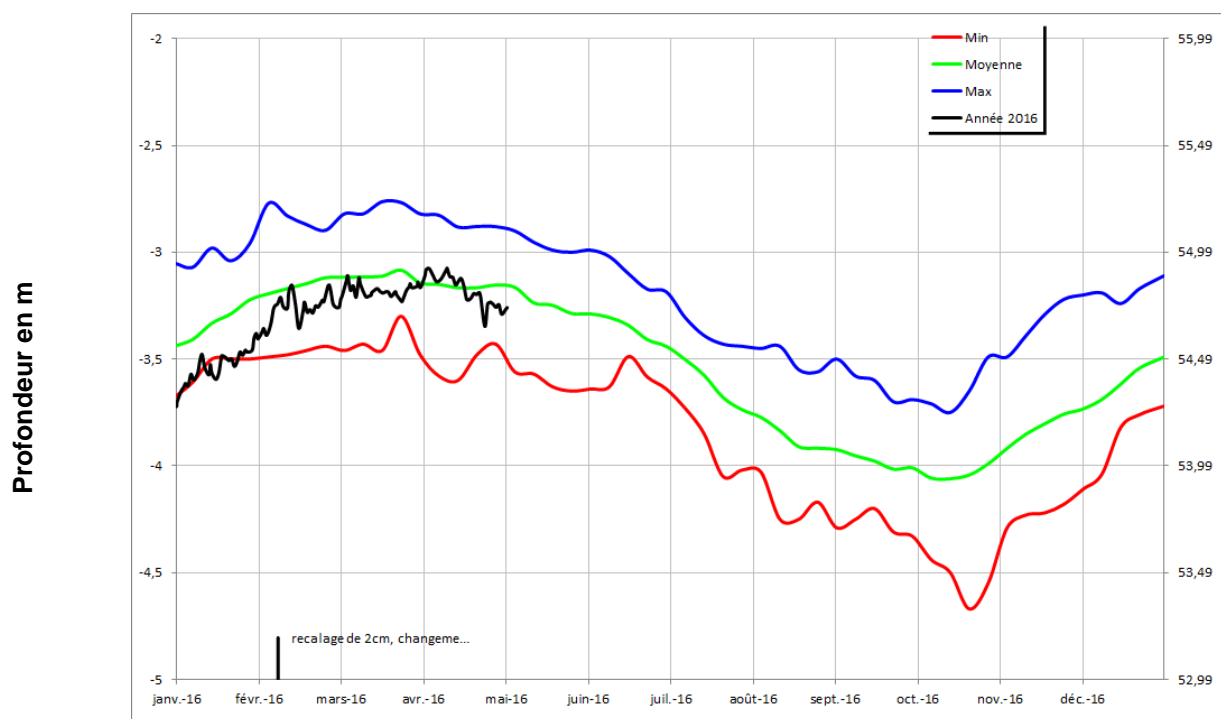
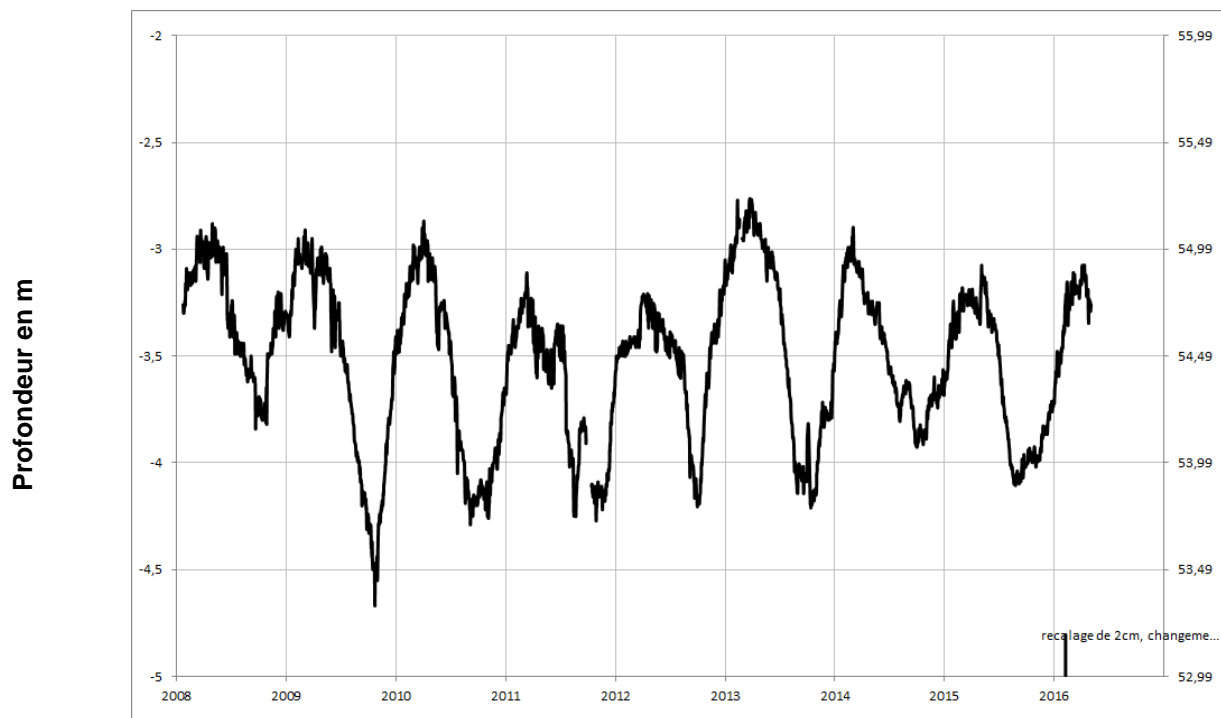
Socle

LA CORNUAILLE 04532X0051/PZ



Socle

SAINT LAMBERT LA POTHERIE 04541X0016/PZ

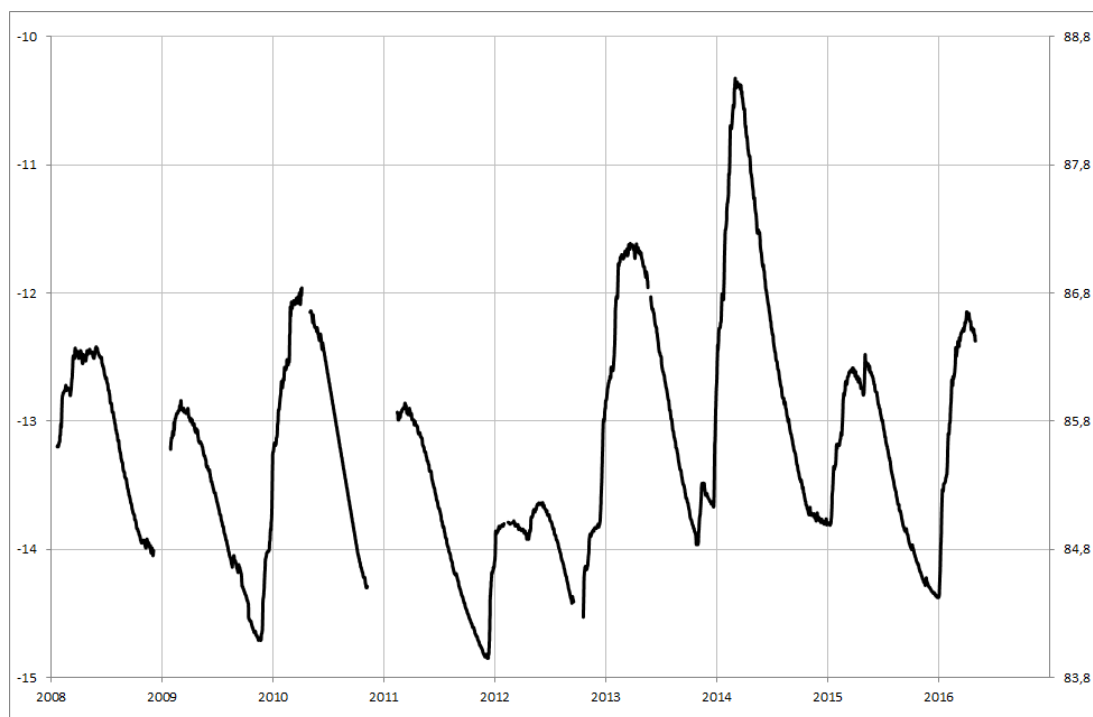




Socle

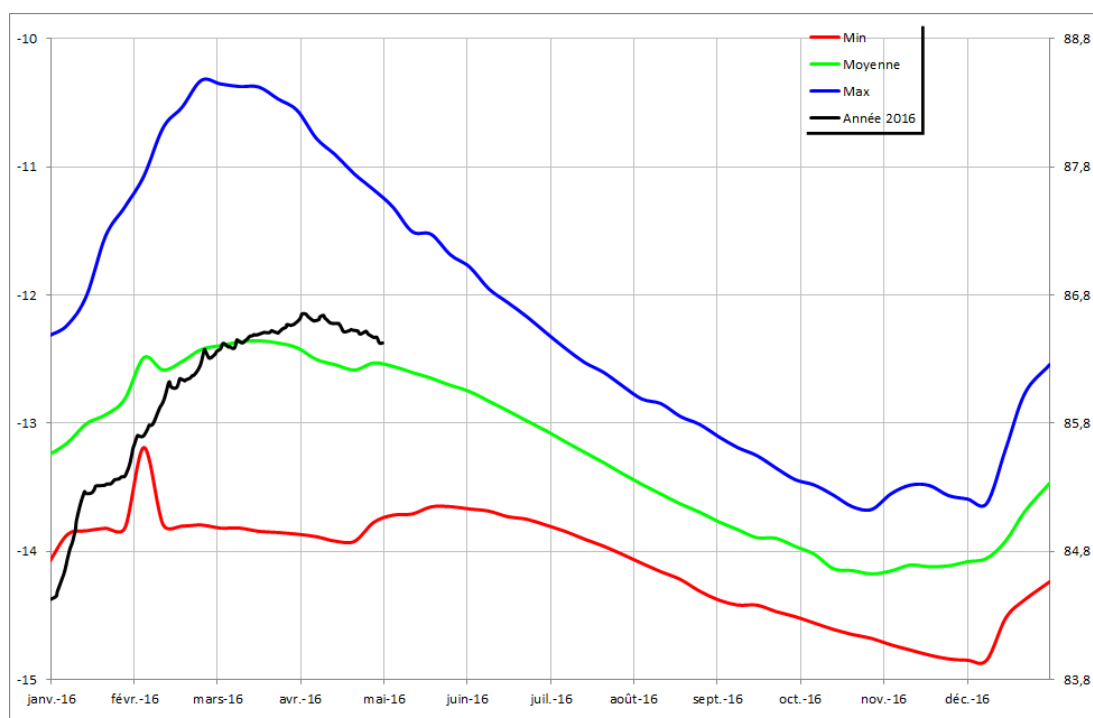
SAINT PIERRE MONTLIMART 04831X0035/PZ

Profondeur en m



Cotes en m NGF

Profondeur en m

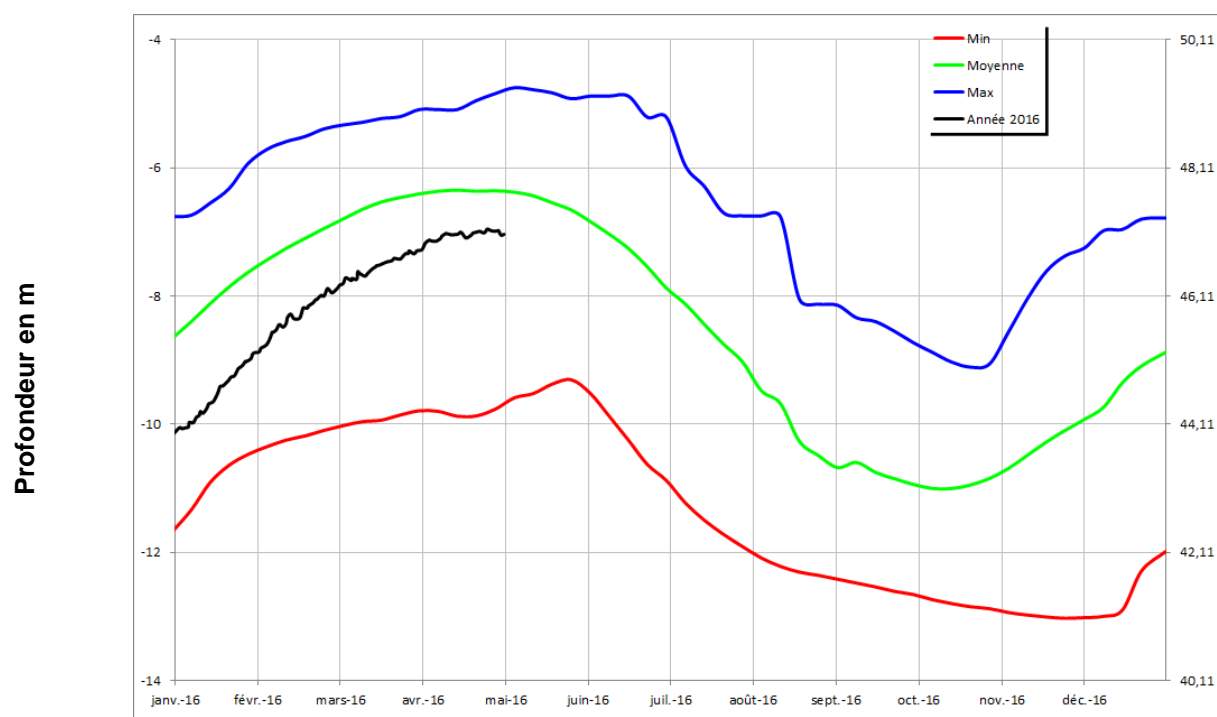
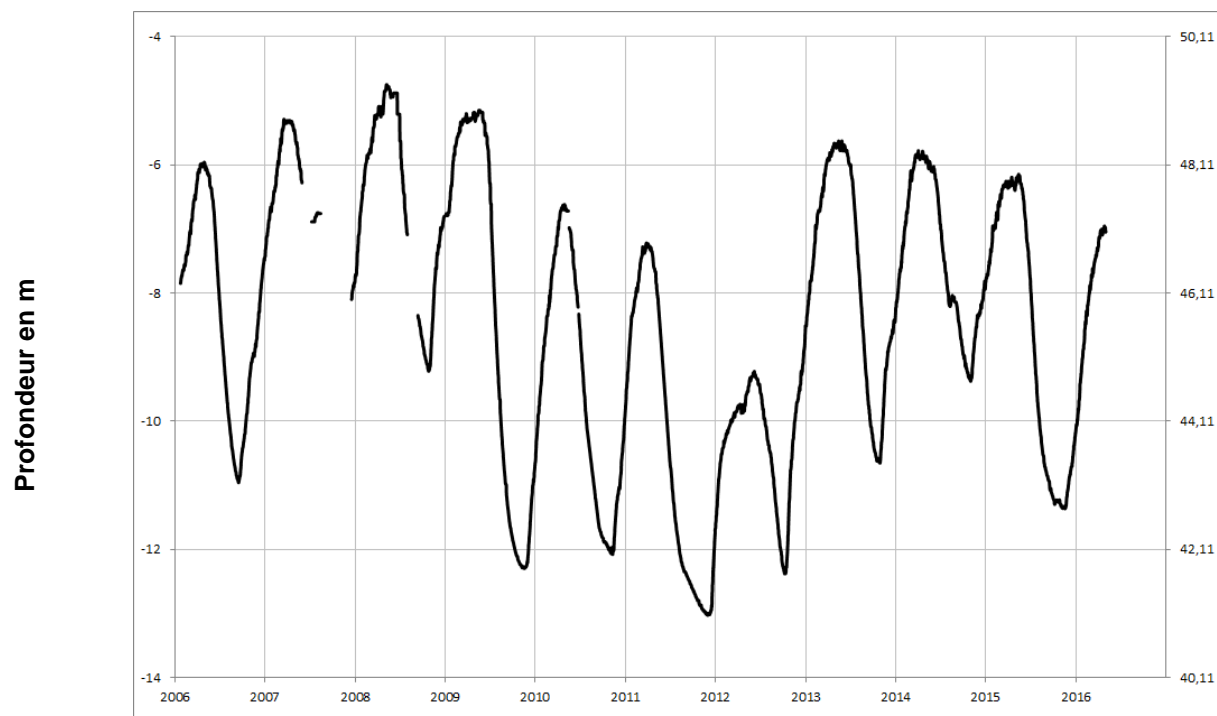


Cotes en m NGF



Socle

CHAMPTEUSSE-SUR-BACONNE 04231X0089/PZ



Socle

SAINT MACAIRE EN MAUGES 05101X0129/PZ

