

**Département : Maine-et-Loire (49)**

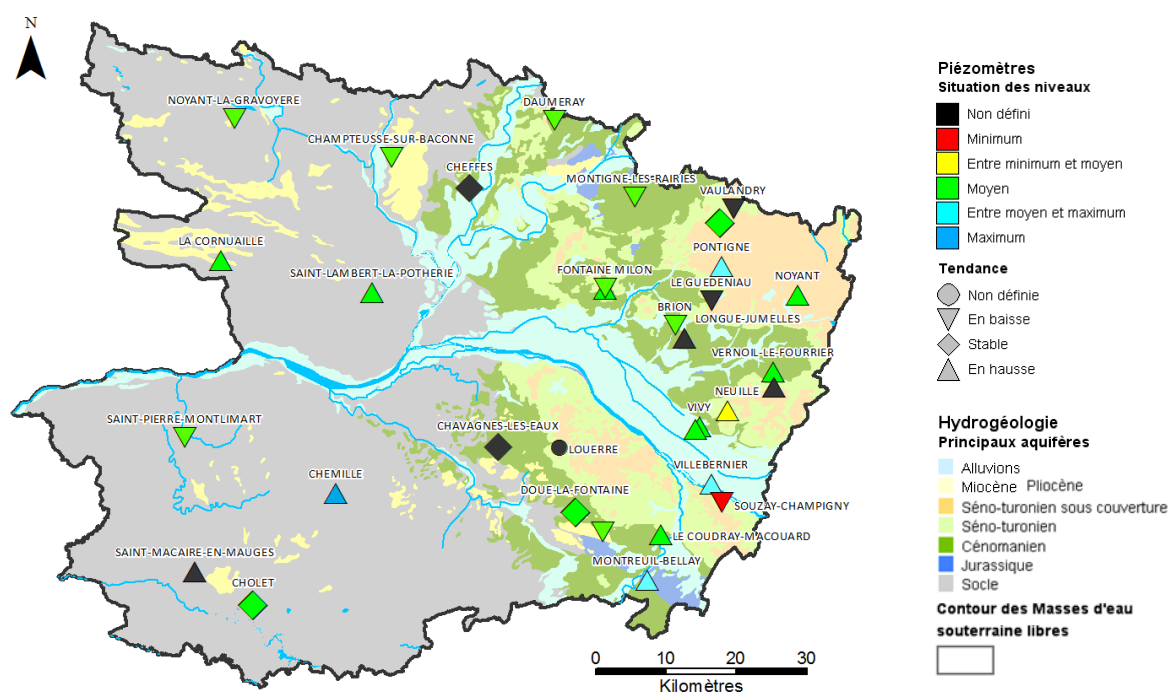
**Date : 1<sup>er</sup> octobre 2015**

Le BRGM – Service Géologique Régional des Pays de la Loire – gère depuis 2003 le réseau de suivi piézométrique patrimonial du département du Maine-et-Loire.

Depuis fin octobre 2014, ce réseau comporte 33 ouvrages répartis de manière à suivre les aquifères majeurs à l'échelle départementale et ceux, plus localisés, qui présentent un enjeu particulier (faluns du Miocène, calcaires du Bathonien-Jurassique).

Les données issues de ce réseau sont par ailleurs mises à disposition et téléchargeables sur le site internet public [www.adès.eaufrance.fr](http://www.adès.eaufrance.fr). ADES est la banque nationale d'Accès aux Données sur les Eaux Souterraines.

## Situation piézométrique au 1<sup>er</sup> octobre 2015



En septembre, les précipitations ont généré un ralentissement de la vidange des nappes observées et – pour les plus réactives - un début de recharge. Là où les nappes ont été jusqu'à début août plus nettement influencées par des prélèvements saisonniers (nappe captive du Jurassique à Longué-Jumelles, nappe du Séno-Turonien à Pontigné et Noyant, nappe du Cénomanién à Vivy, Vernoi-le-Fourrier, Fontaine-Milon), la hausse importante des niveaux amorcée en août s'est poursuivie.

A début octobre, les niveaux sont majoritairement équivalents ou supérieurs aux niveaux moyens calculés (période 2004-2014). A Souzay-Champigny (suivi depuis fin 2010), la nappe du Cénomanién présente des niveaux inférieurs aux minima observés en 2012. A Neuillé (nappe du Séno-Turonien), le niveau reste proche du minima enregistré depuis 2004.





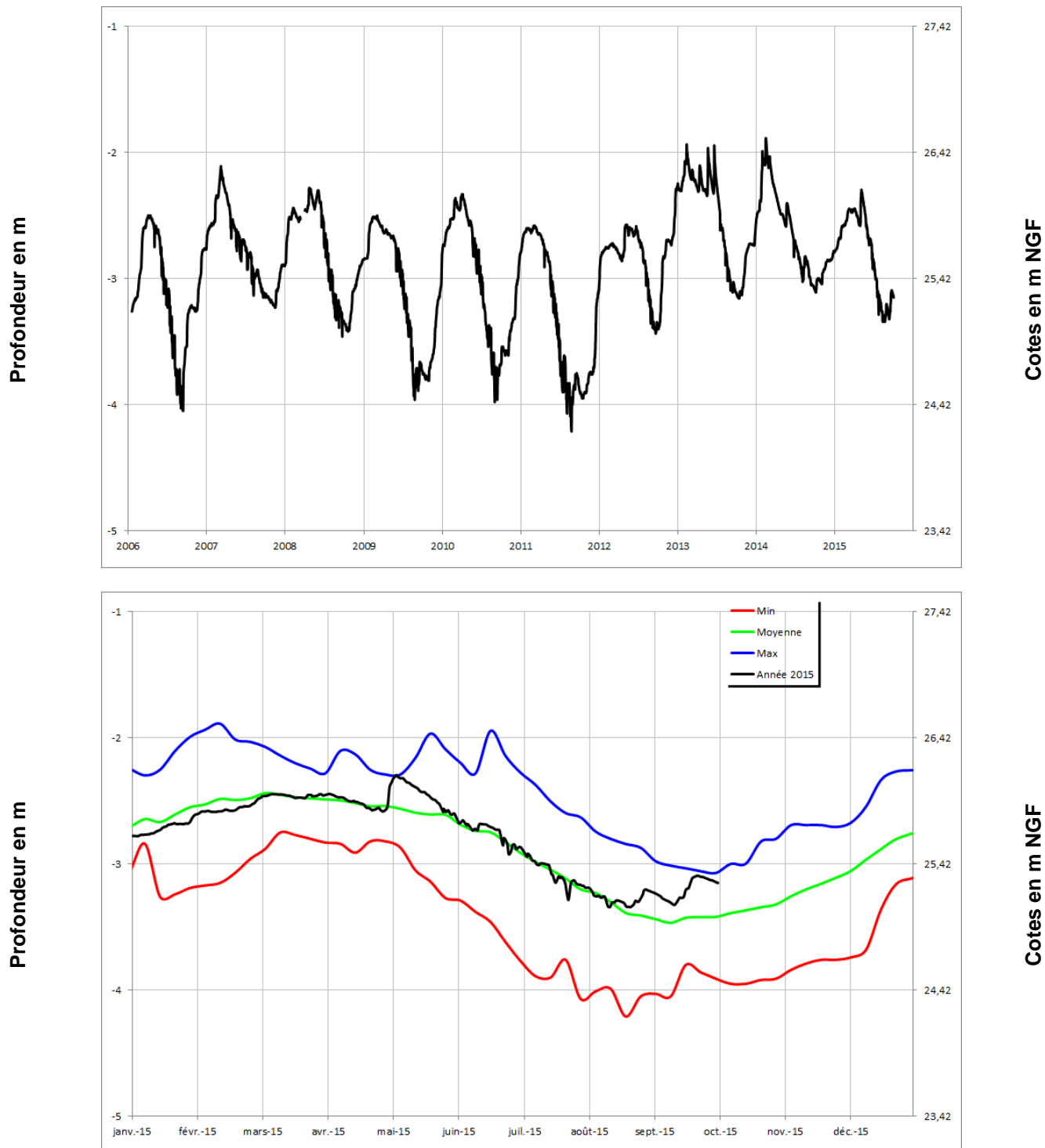
## Chroniques piézométriques au 1<sup>er</sup> octobre 2015

Seules les chroniques permettant d'illustrer la situation sont reportées.

L'ensemble des données de suivi de ce réseau est consultable et téléchargeable sur : [www.ades.eaufrance.fr](http://www.ades.eaufrance.fr).

Alluvions de la Loire

### VILLEBERNIER 04854X0257/PZ

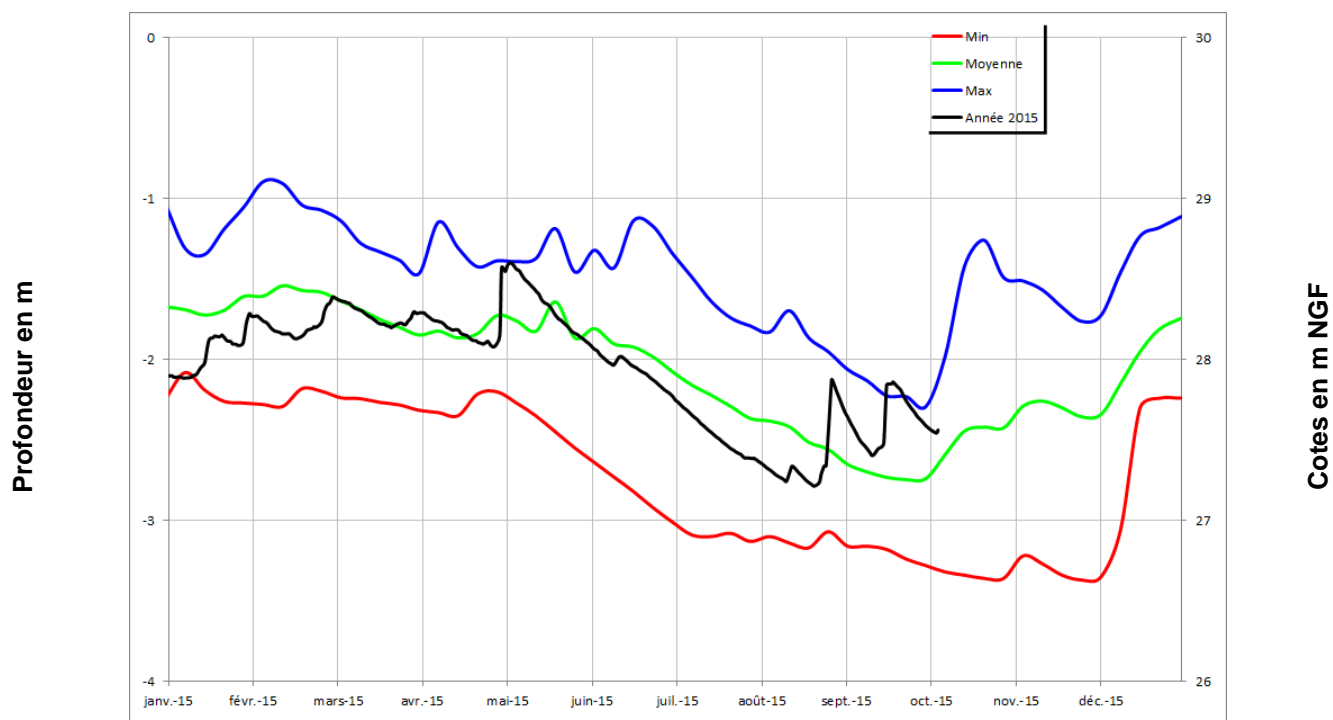
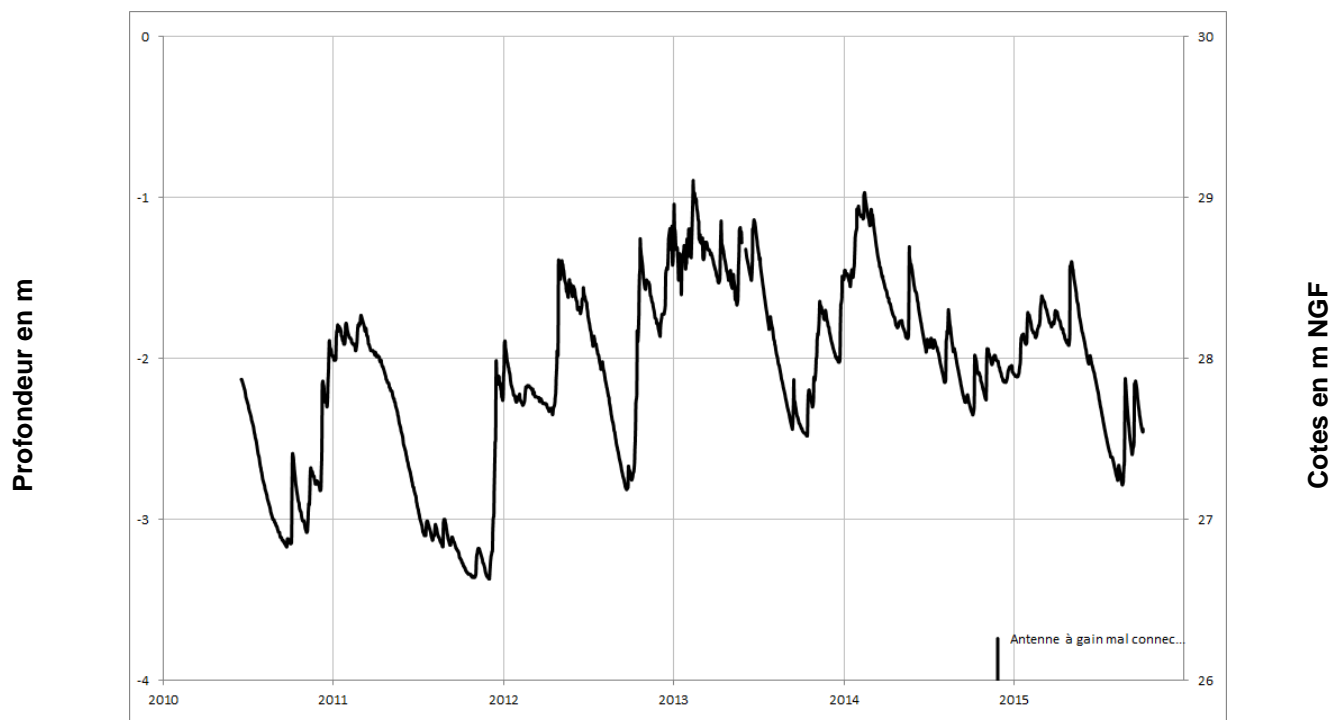






Alluvions de la Loire

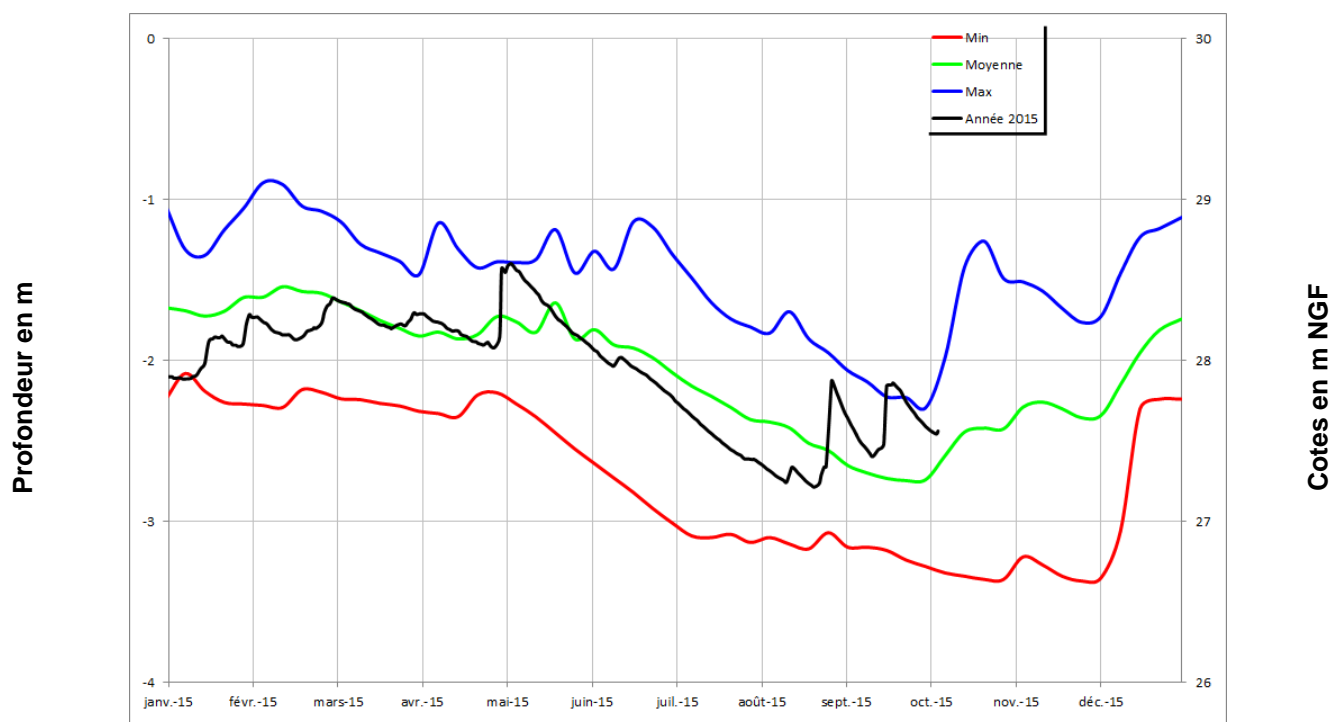
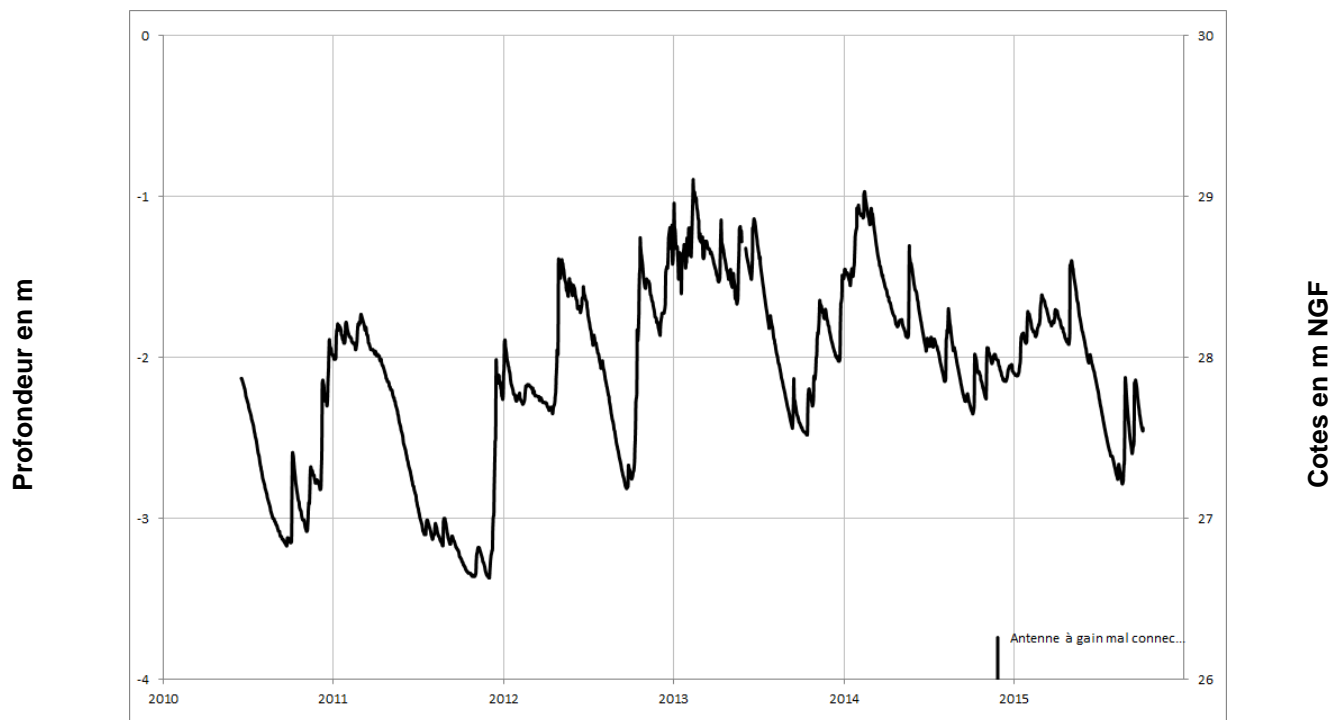
**VIVY**  
**04854X0296/P**





Alluvions de la Loire

**VIVY**  
**04854X0296/P**

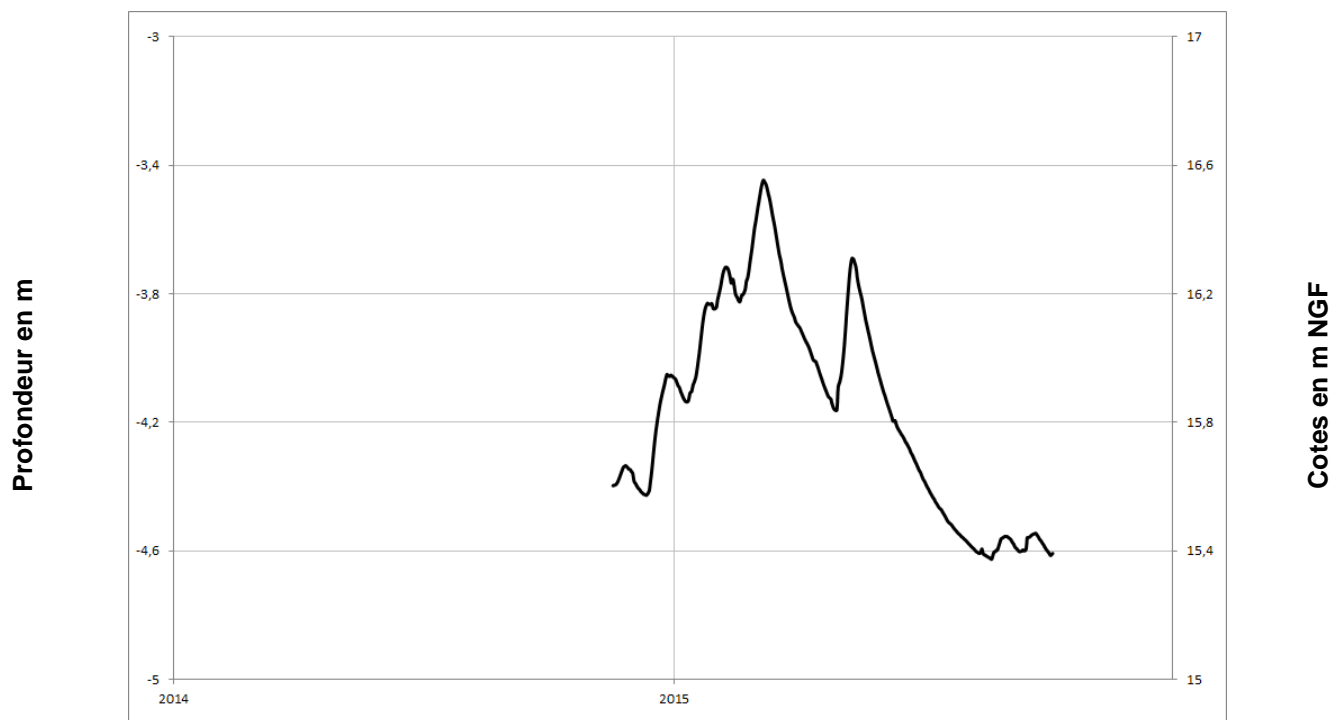






Alluvions de la Sarthe

**CHEFFES**  
**04233X0066/P**



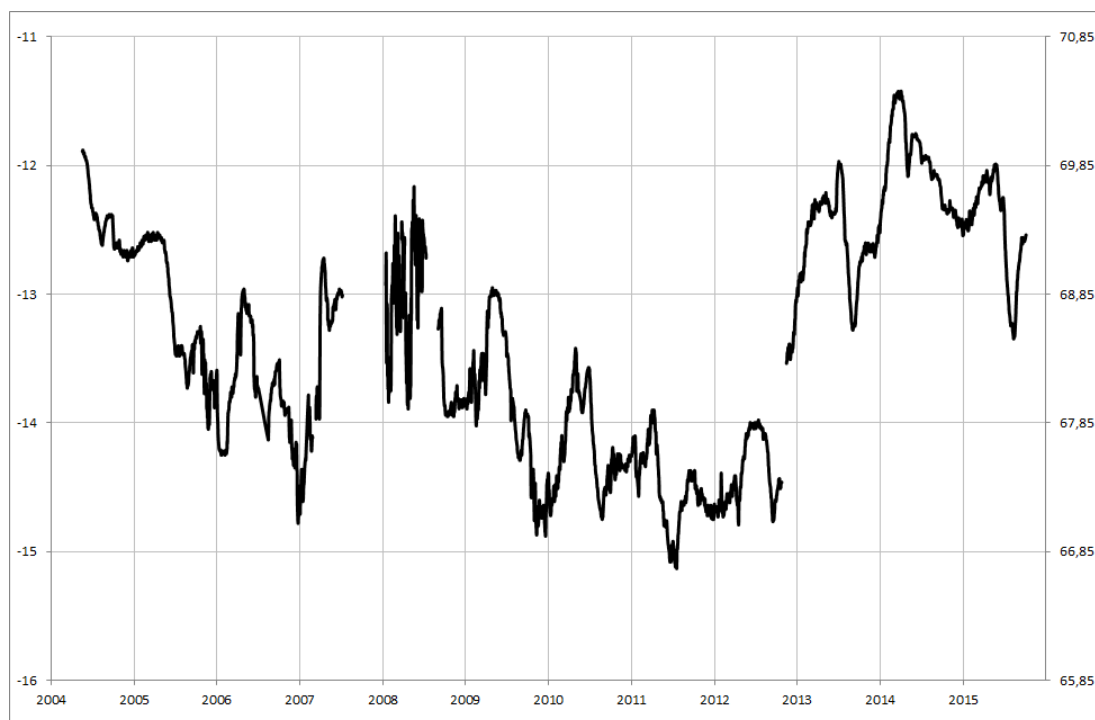




Séno-Turonien

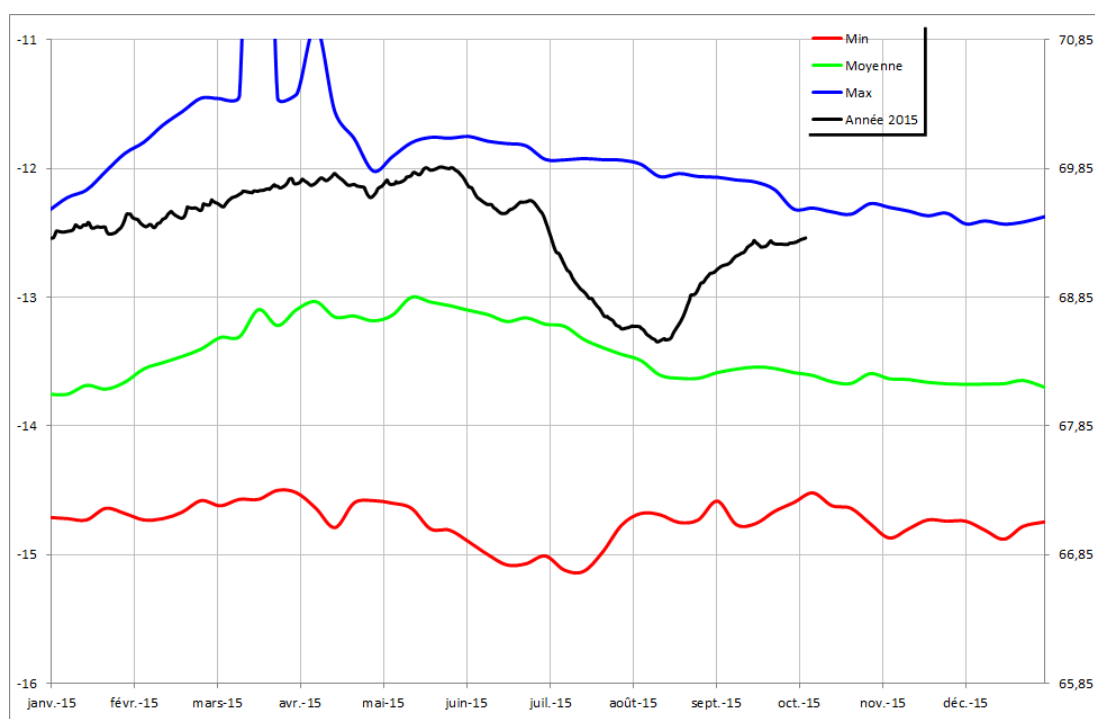
# **PONTIGNE** **04248X0022/F**

Profondeur en m



Cotes en m NGF

Profondeur en m



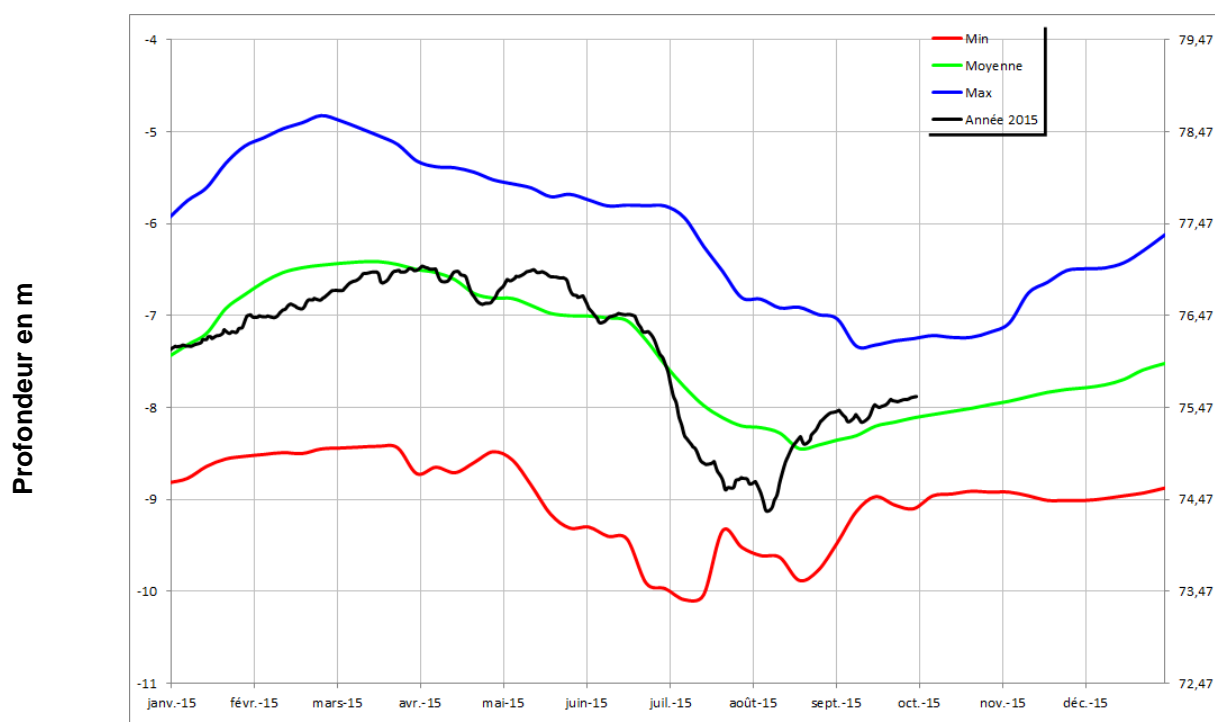
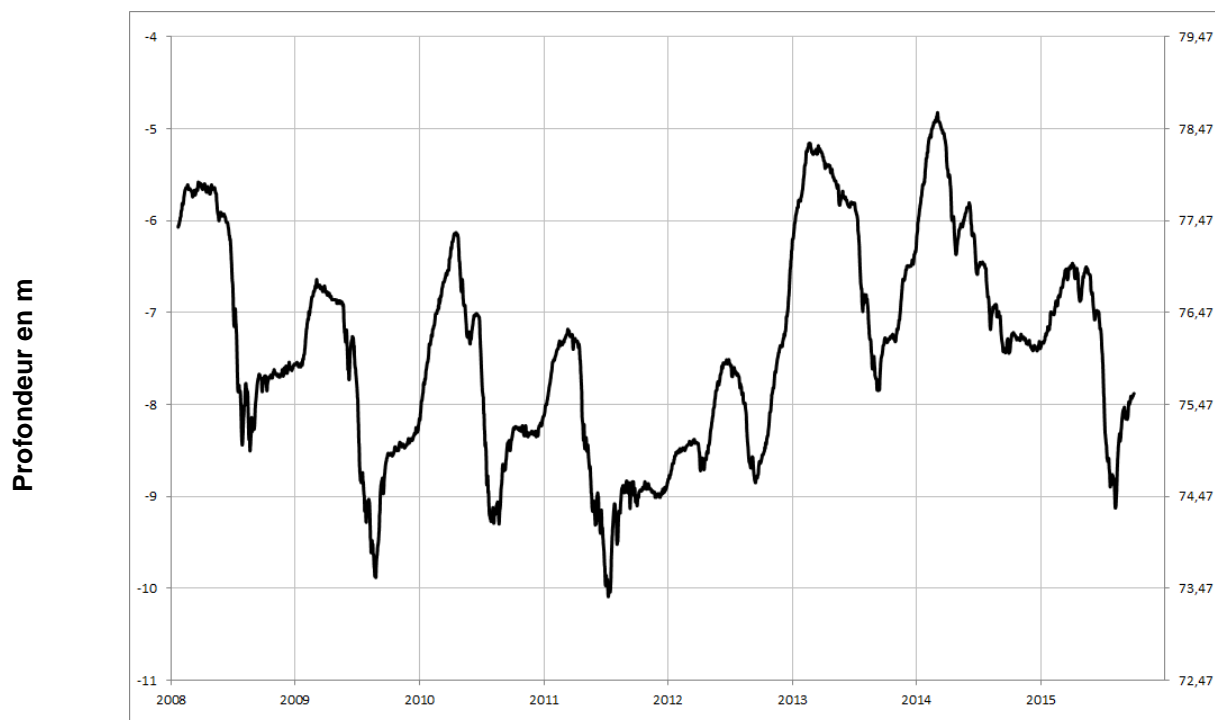
Cotes en m NGF





Séno-Turonien

## NOYANT 04562X0074/PZ

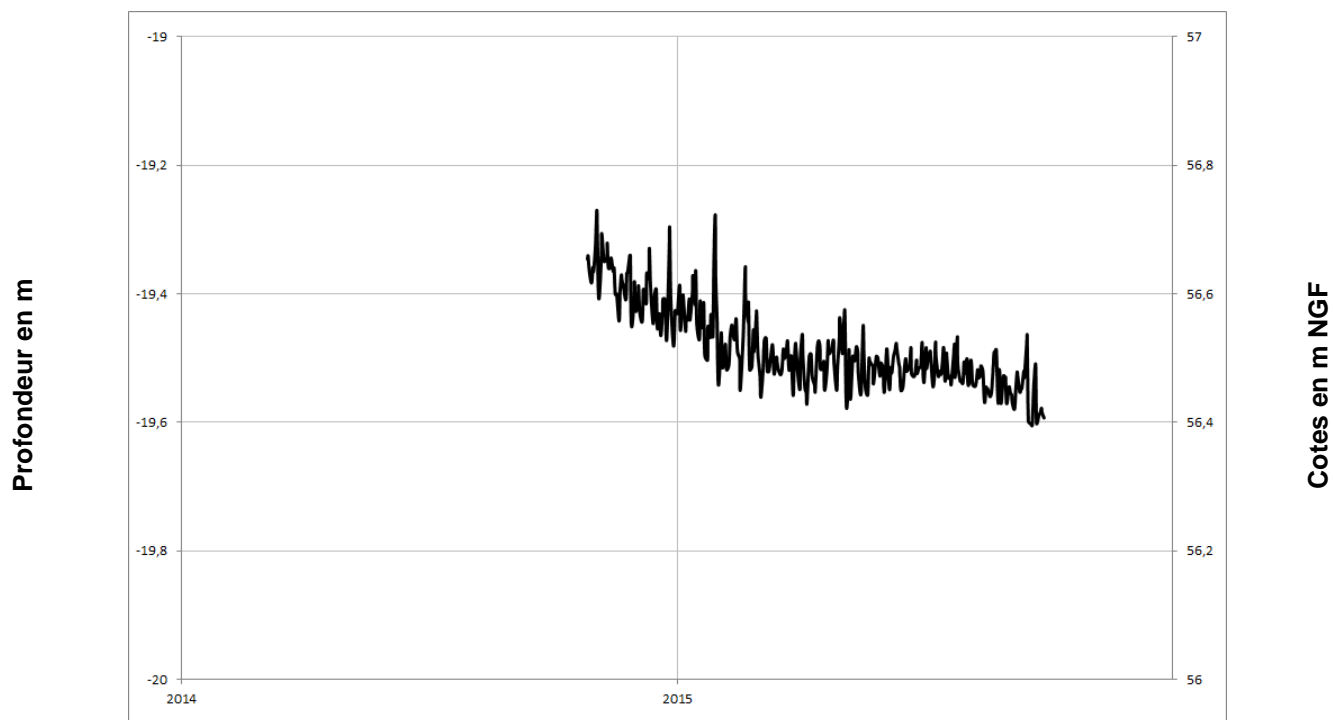






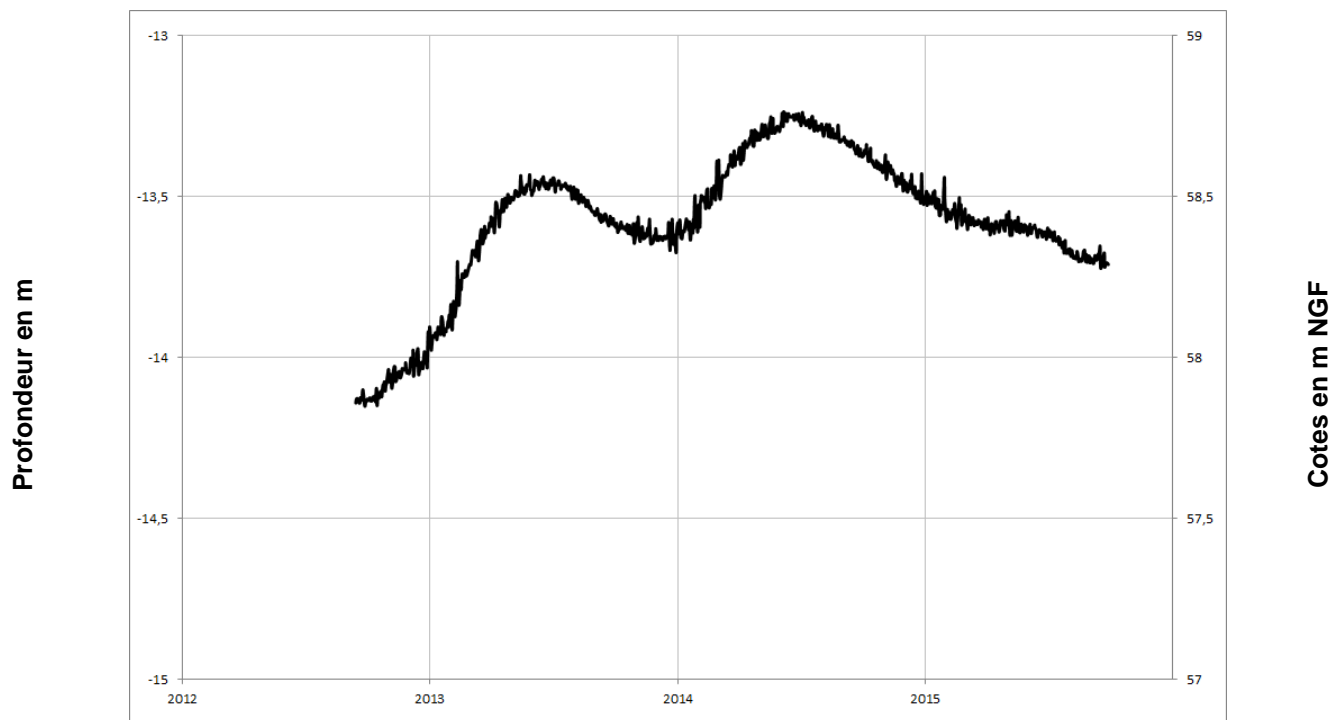
Séno-Turonien

# **VAULANDRY** **04248X0053/PZ**



Séno-Turonien

# **LE GUEDENIAU** **04554X0026/PZ**

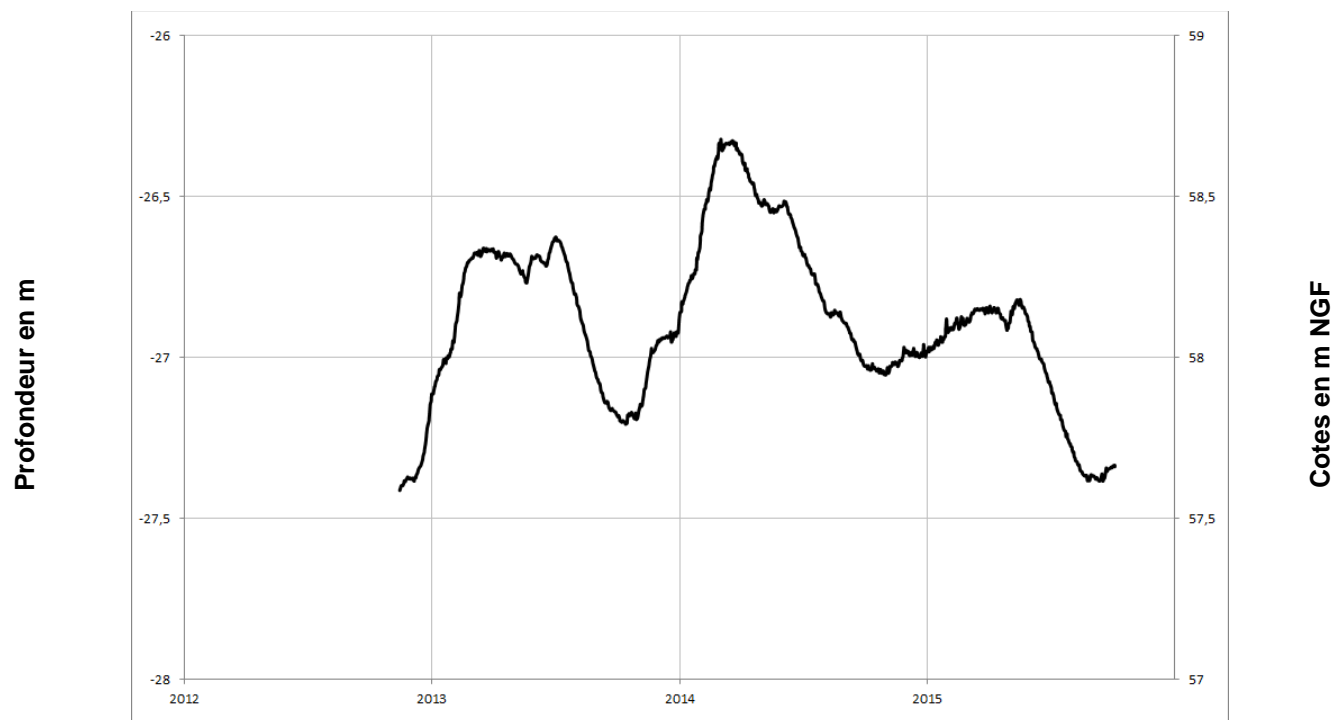






Séno-Turonien

## Vernoil-le-Fourrier 04565X0076/PZ

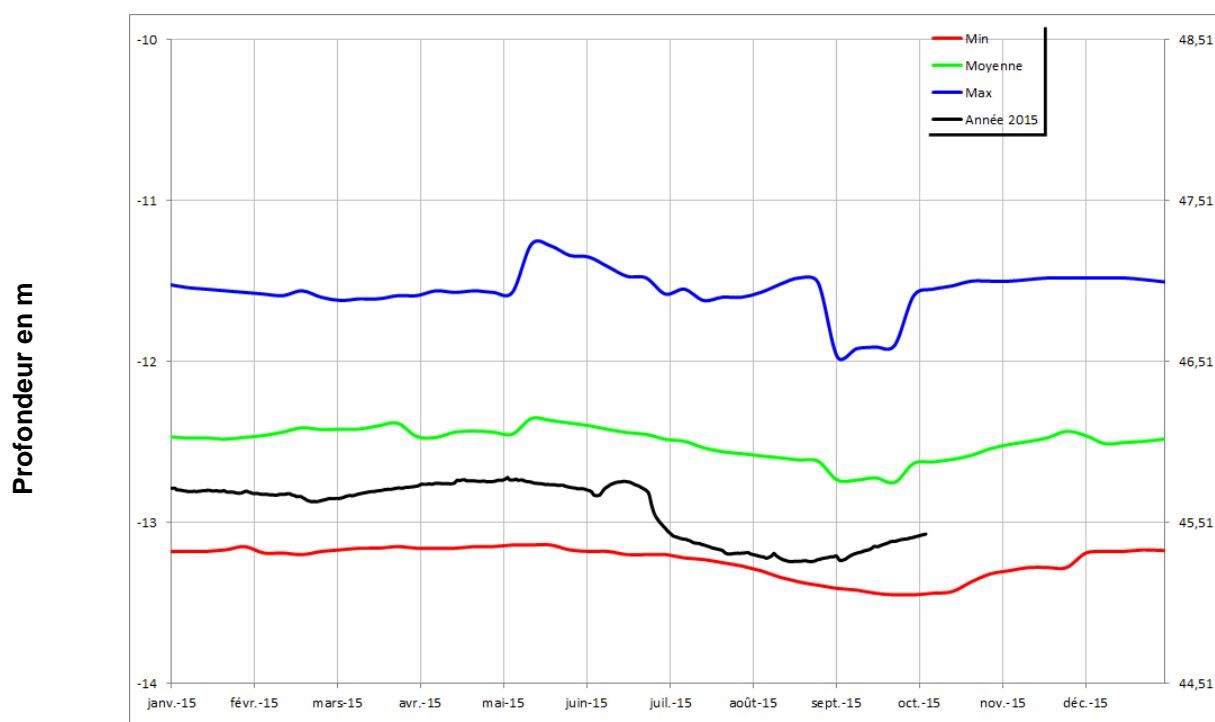






Séno-Turonien

## NEUILLE 04558X0072/AEP

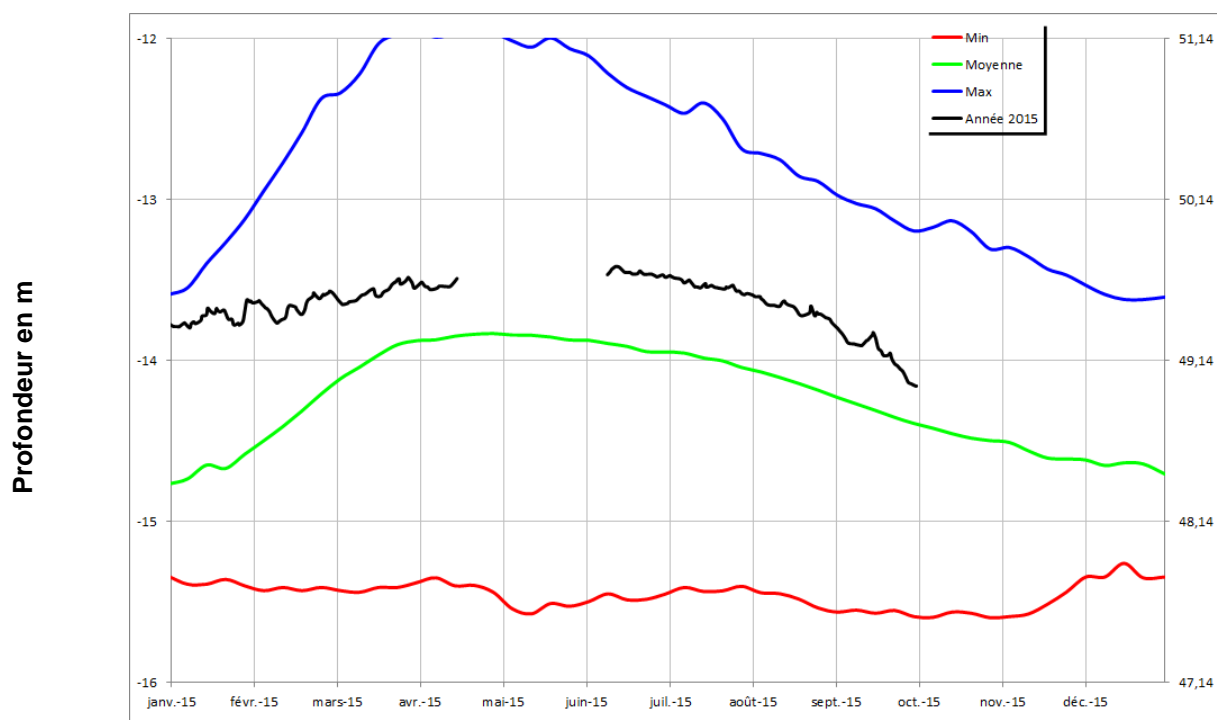
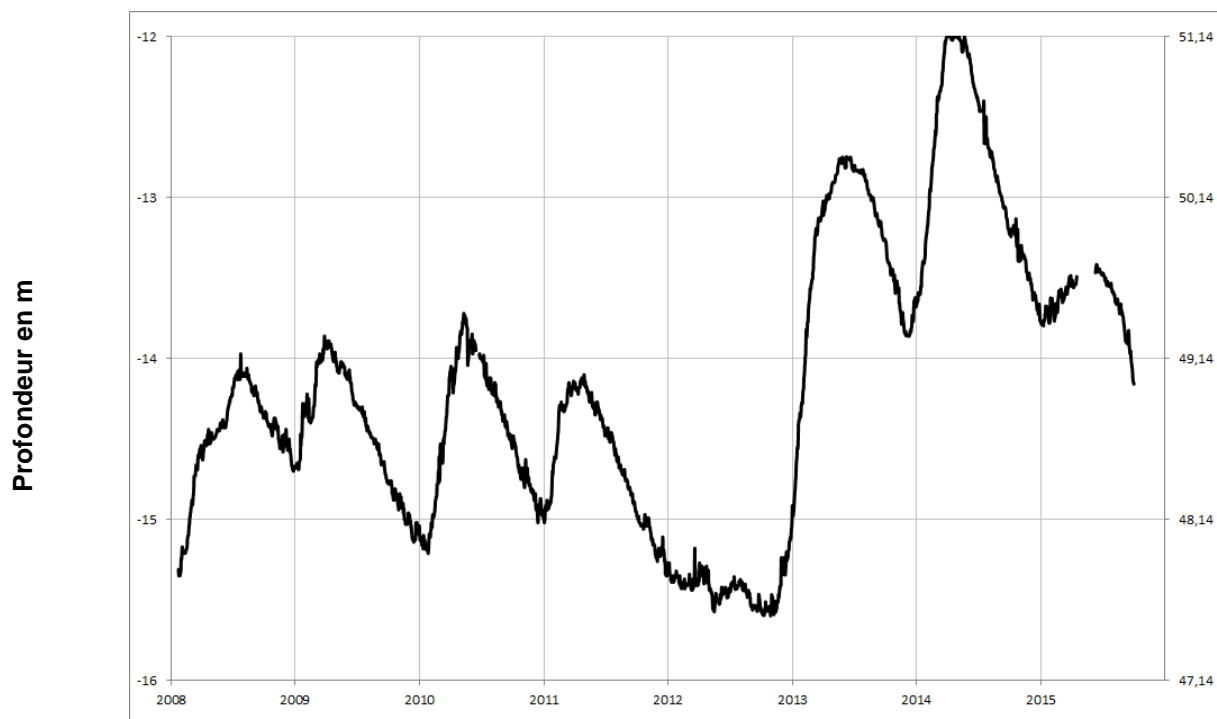






Cénomaniens (sables)

## DAUMERAY 03925X0017/PZ



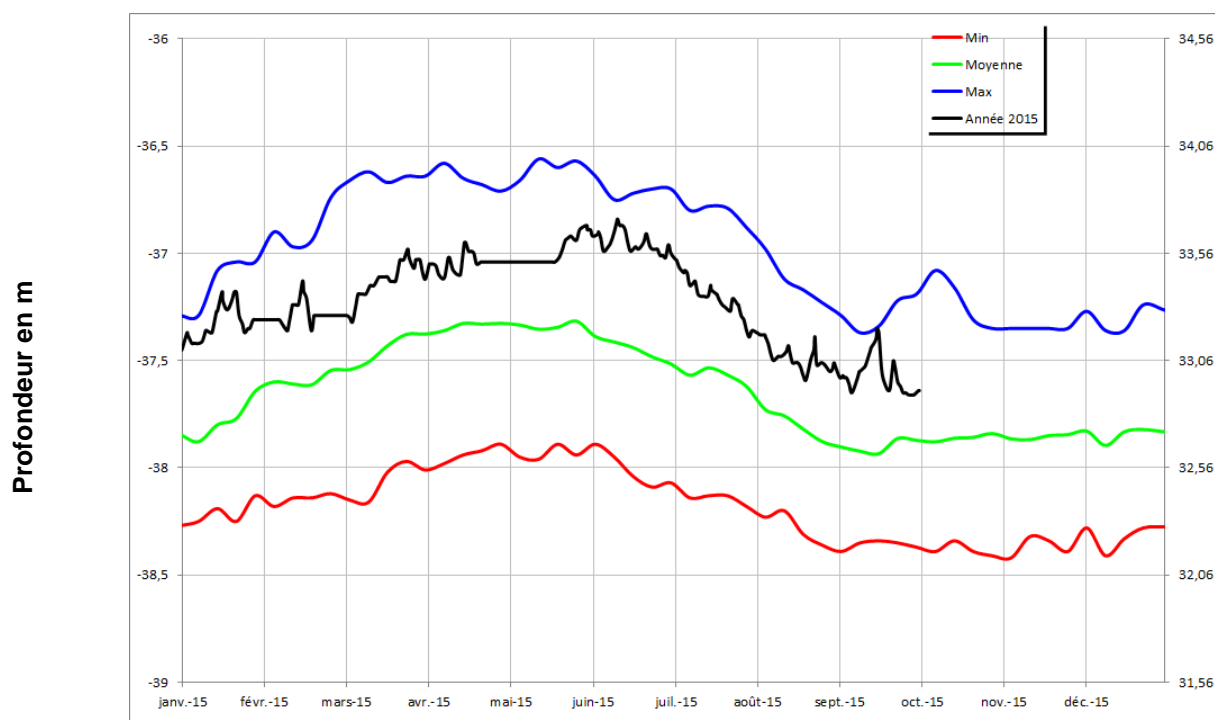
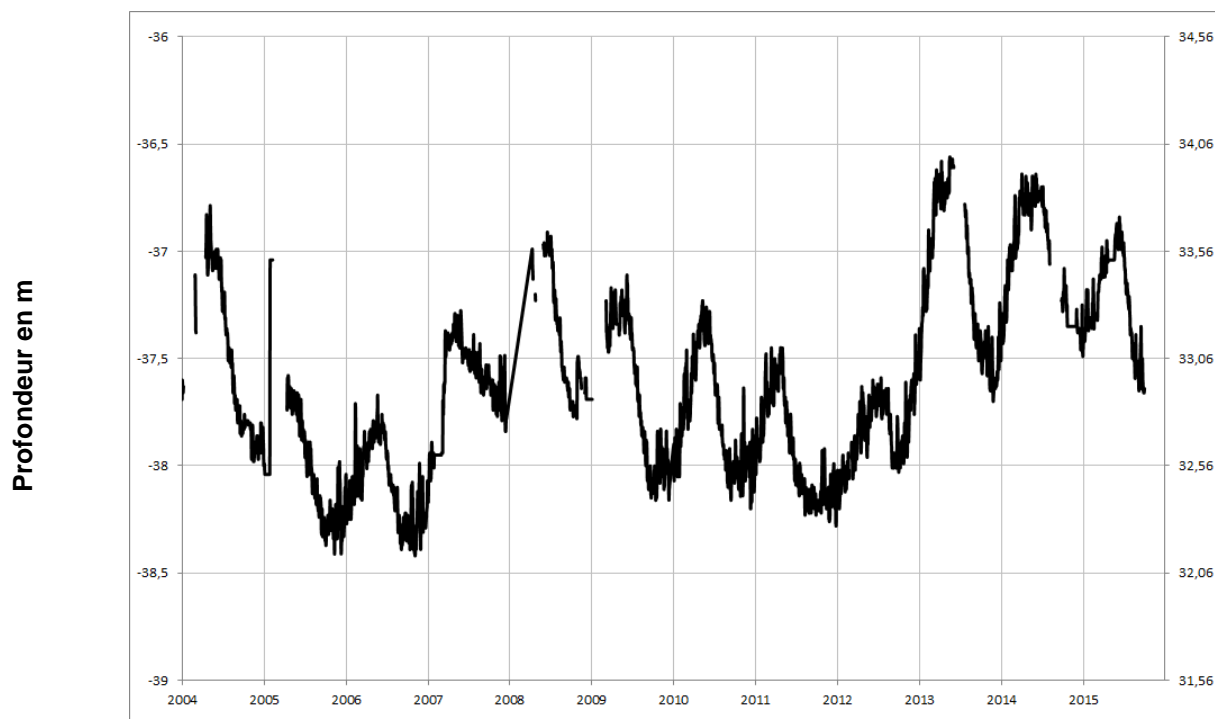




Cénomaniens (sables)

## MONTIGNE LES RAIRIES

04242X0053/F



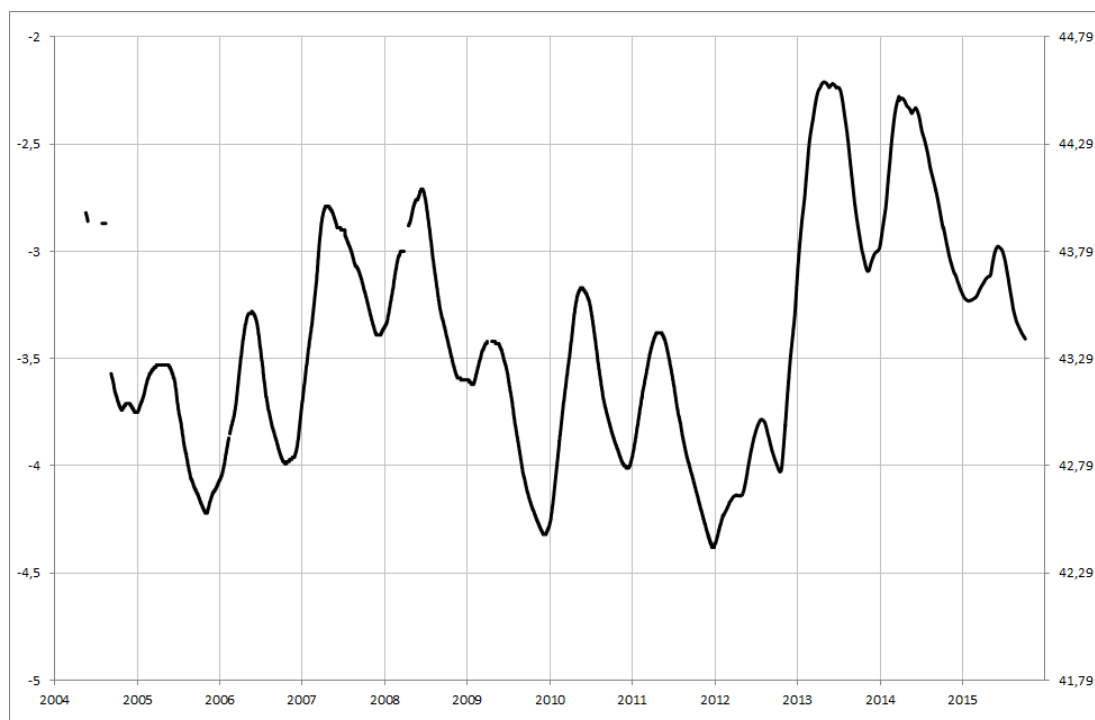




Cénomaniens (sables)

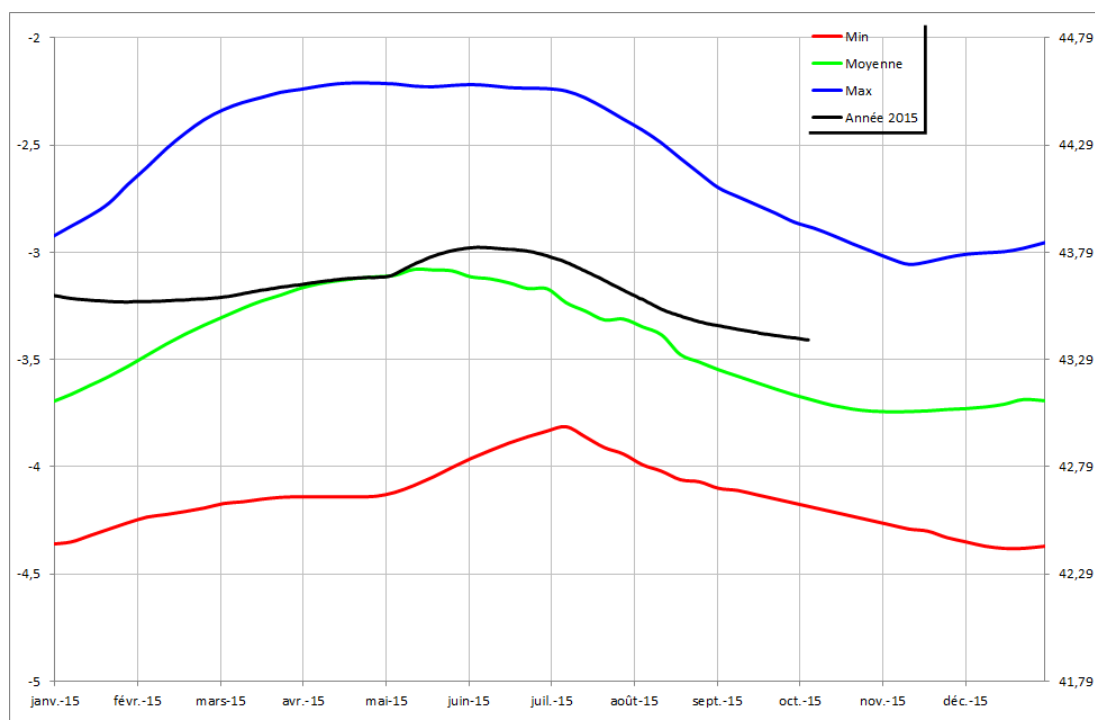
# **BRION** **04553X0023/F**

Profondeur en m



Cotes en m NGF

Profondeur en m



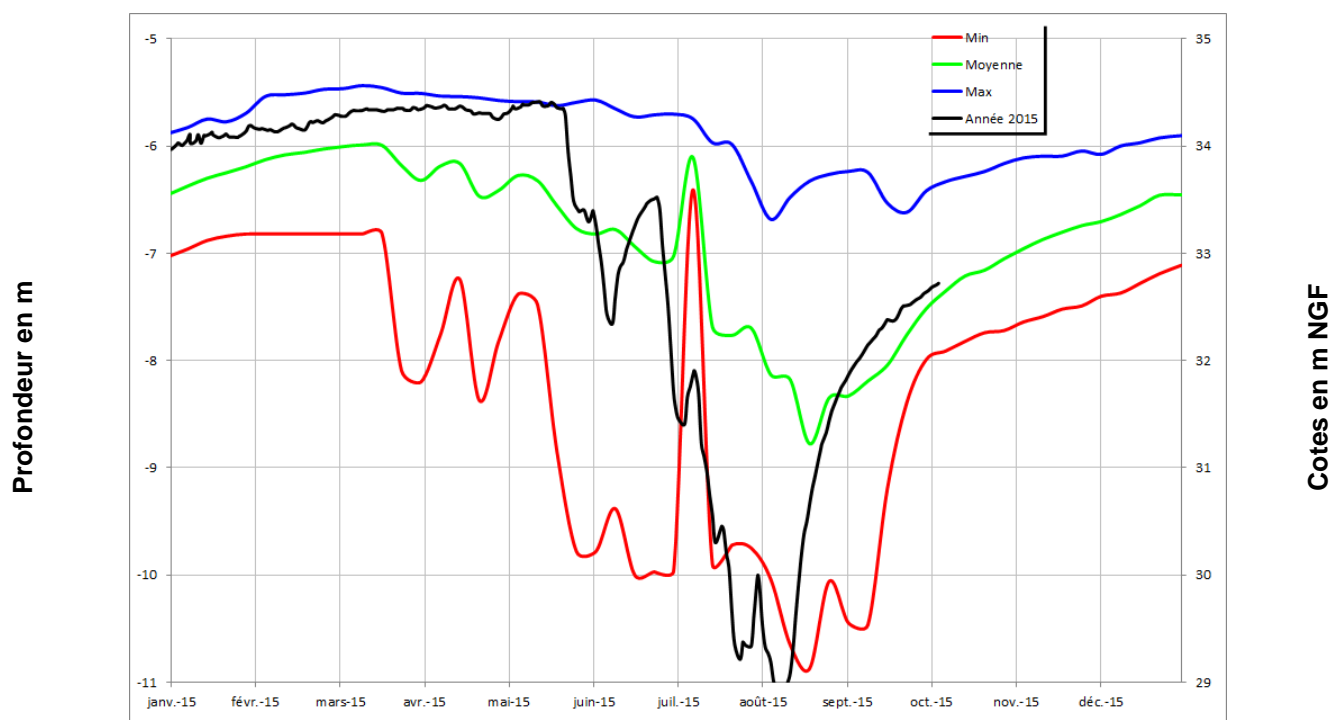
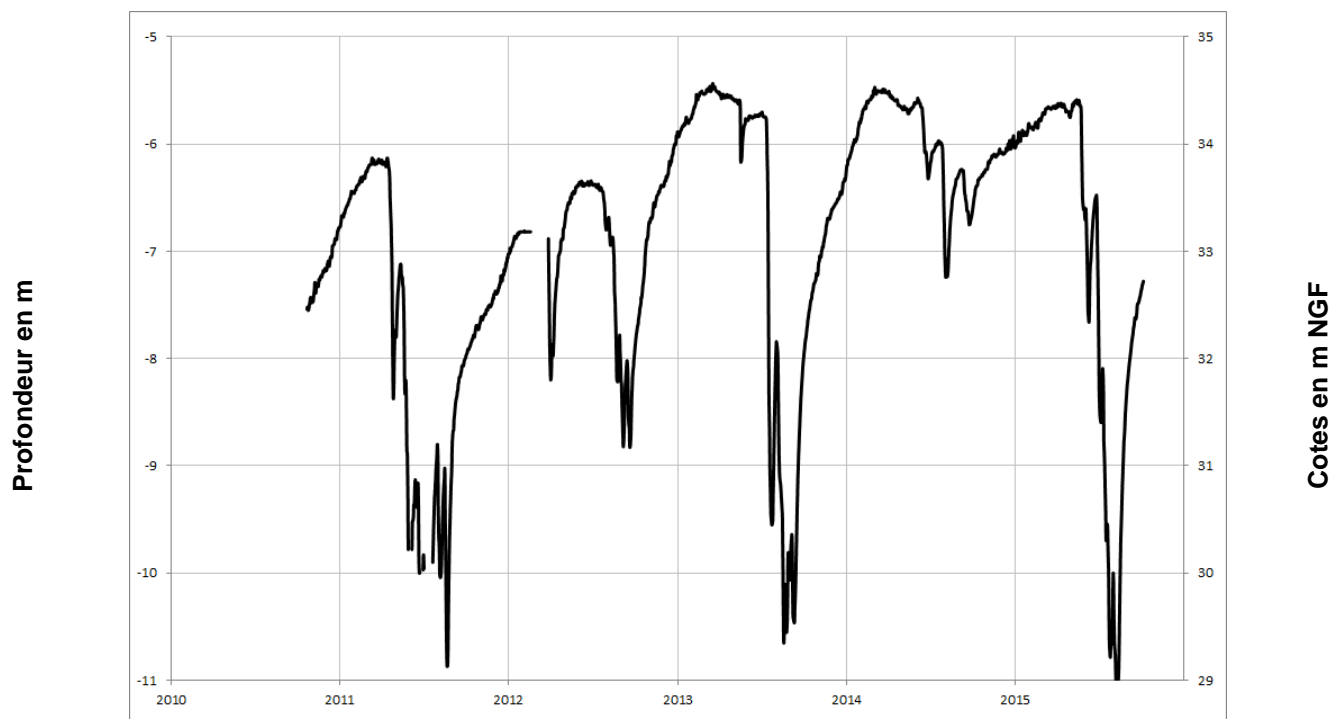
Cotes en m NGF





Cénomaniens (sables)

## FONTAINE MILON 04552X0110/PZ

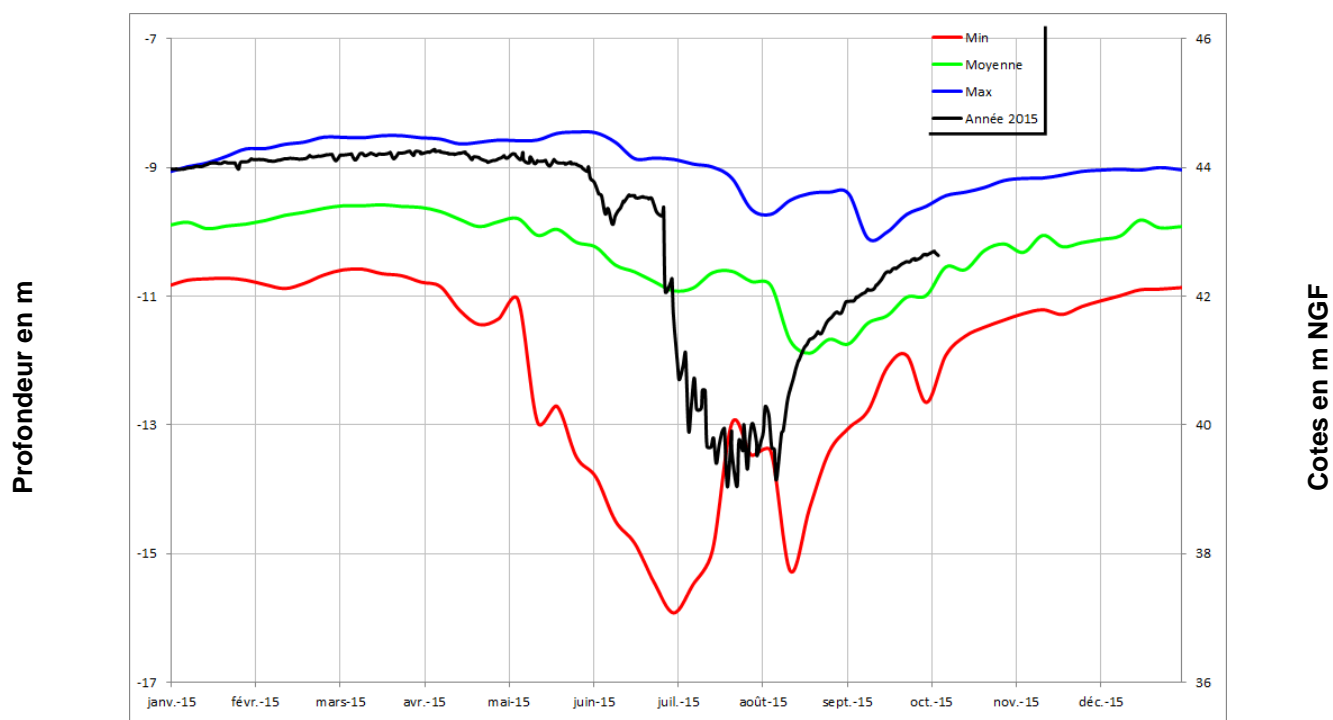
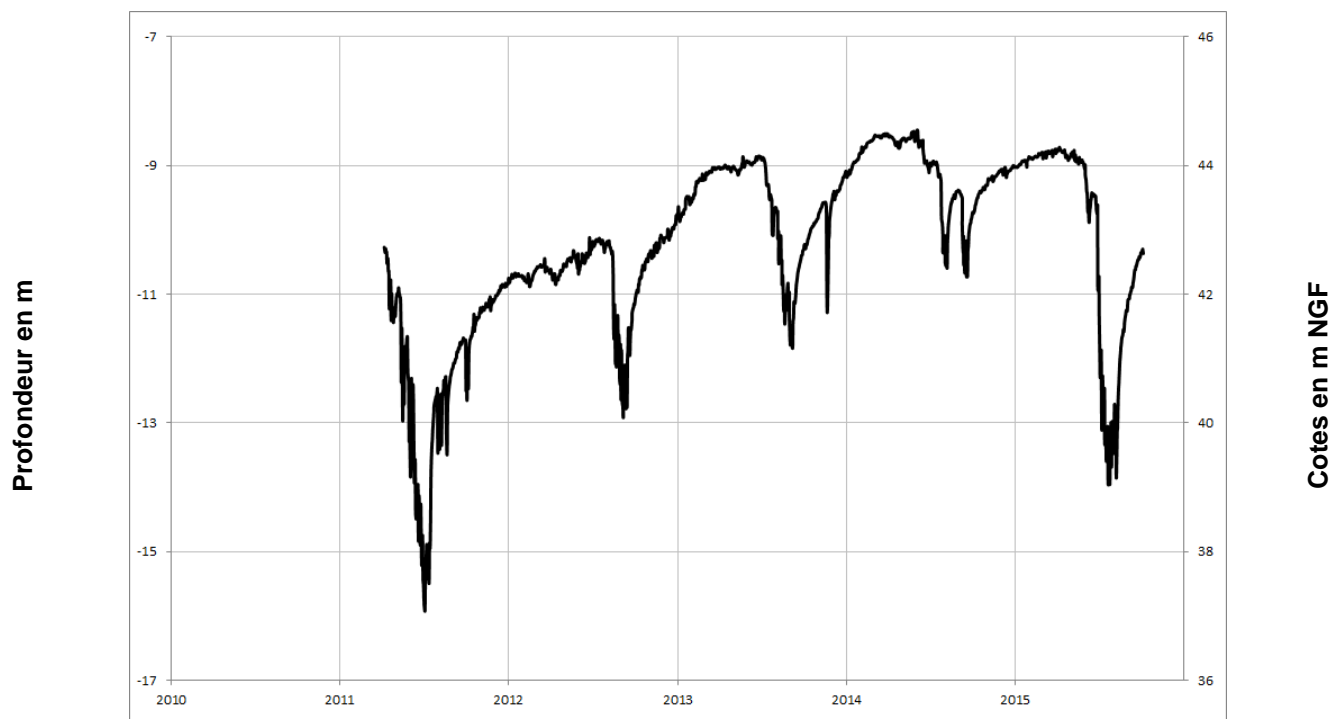






Cénomaniens (sables)

## VERNOIL-LE-FOURRIER 04565X0077/PZ1



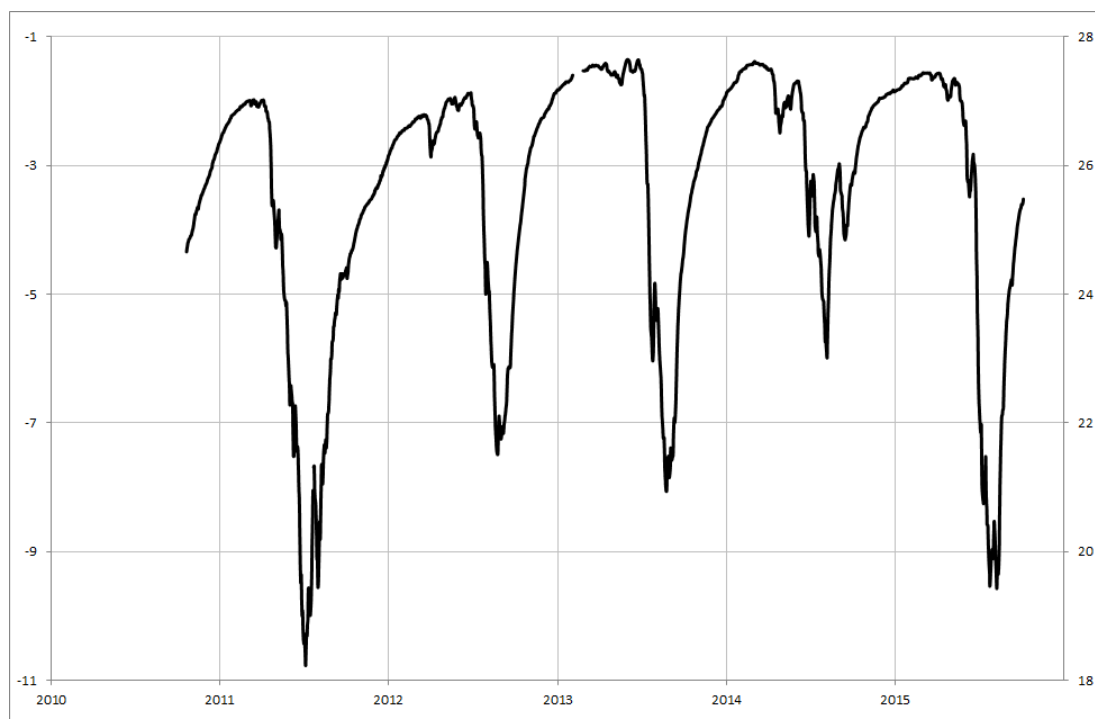




Cénomaniens (sables)

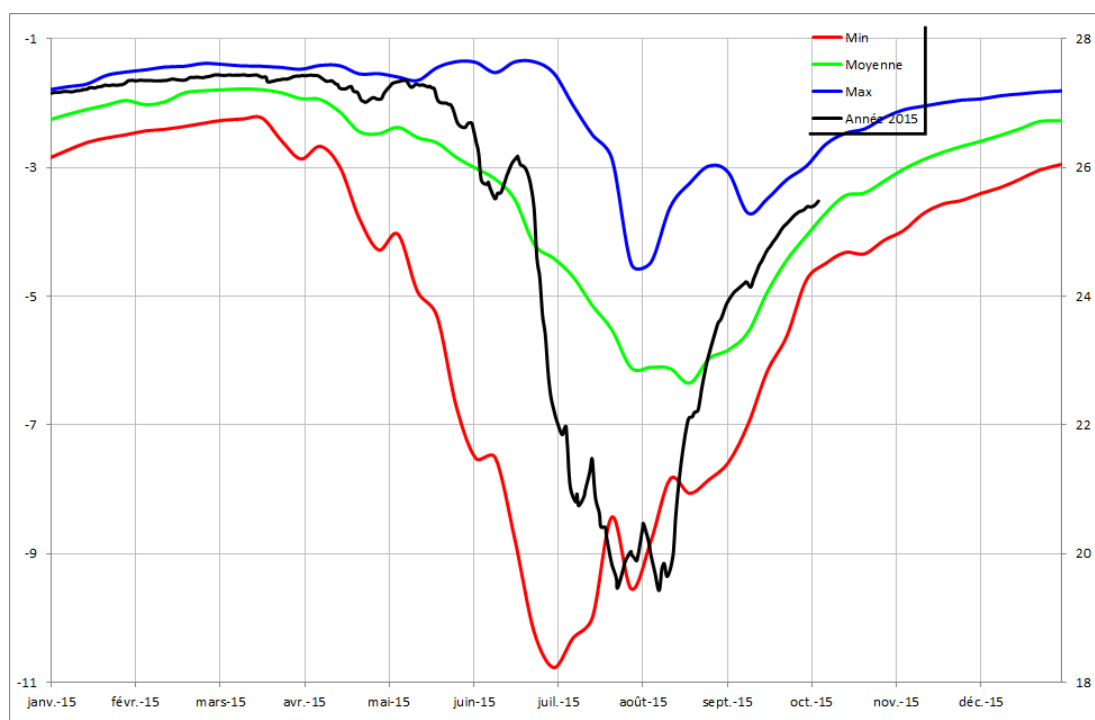
**VIVY**  
**04854X0282/PZ**

Profondeur en m



Cotes en m NGF

Profondeur en m



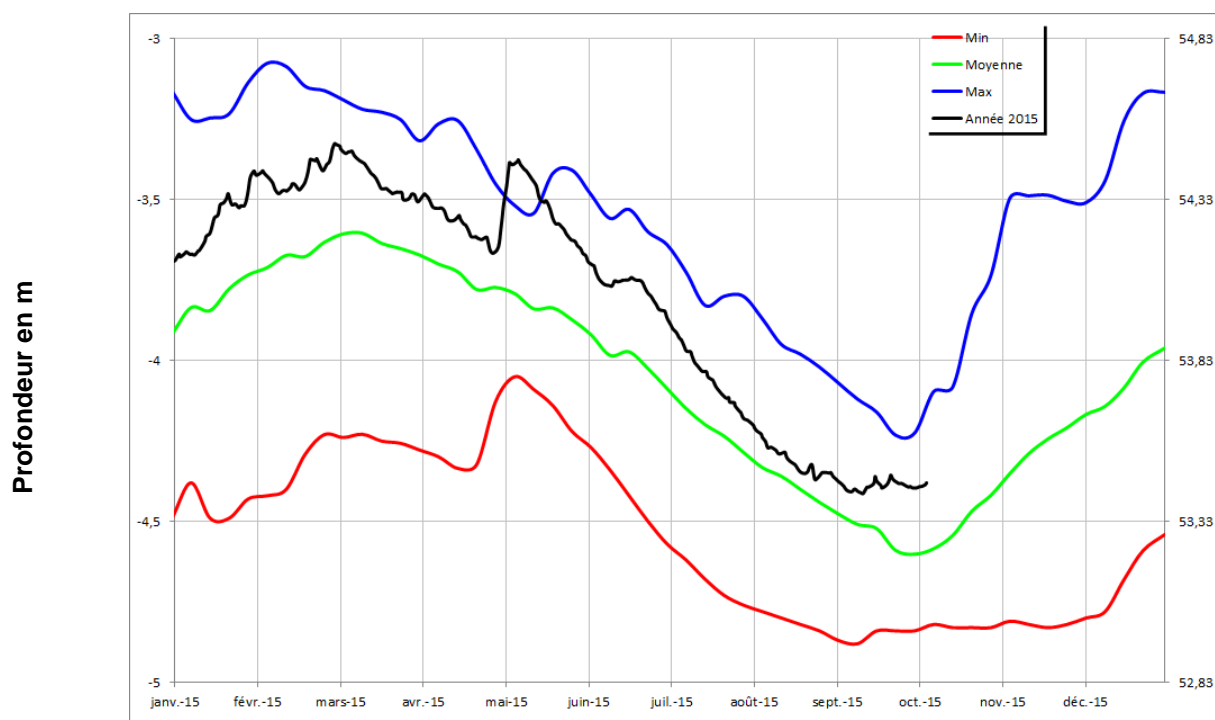
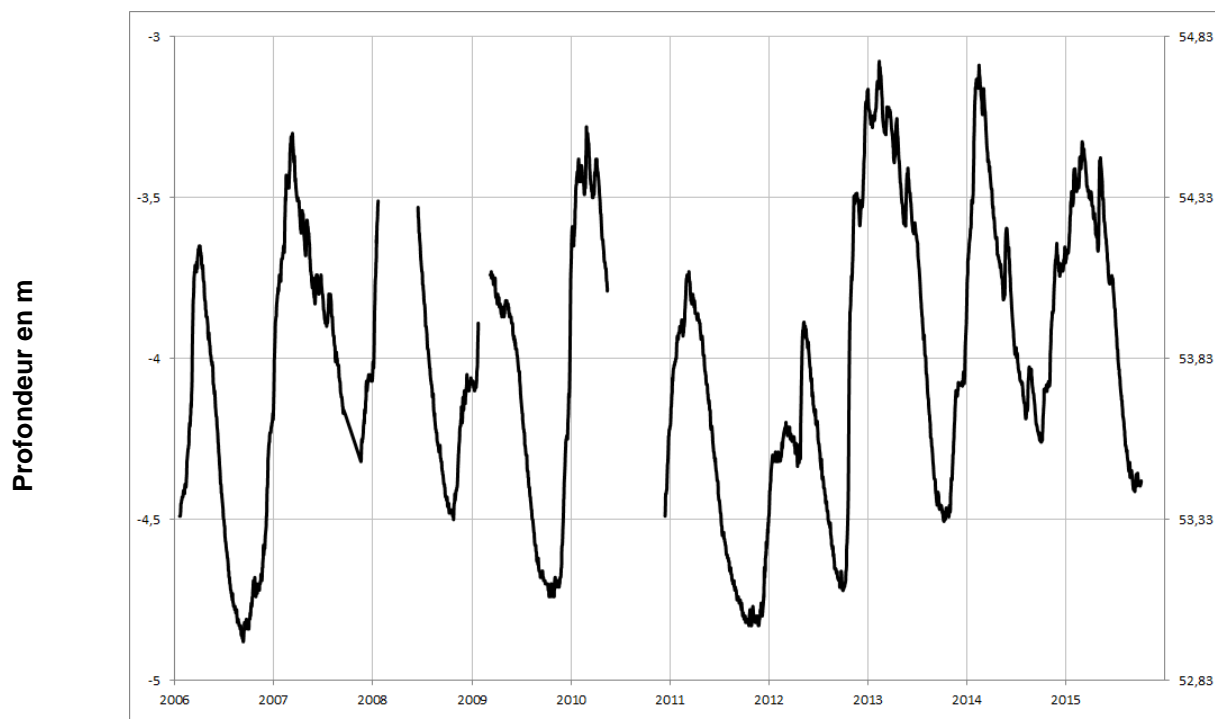
Cotes en m NGF





Cénomaniens (sables)

## DOUE LA FONTAINE 04855X0077/PZ

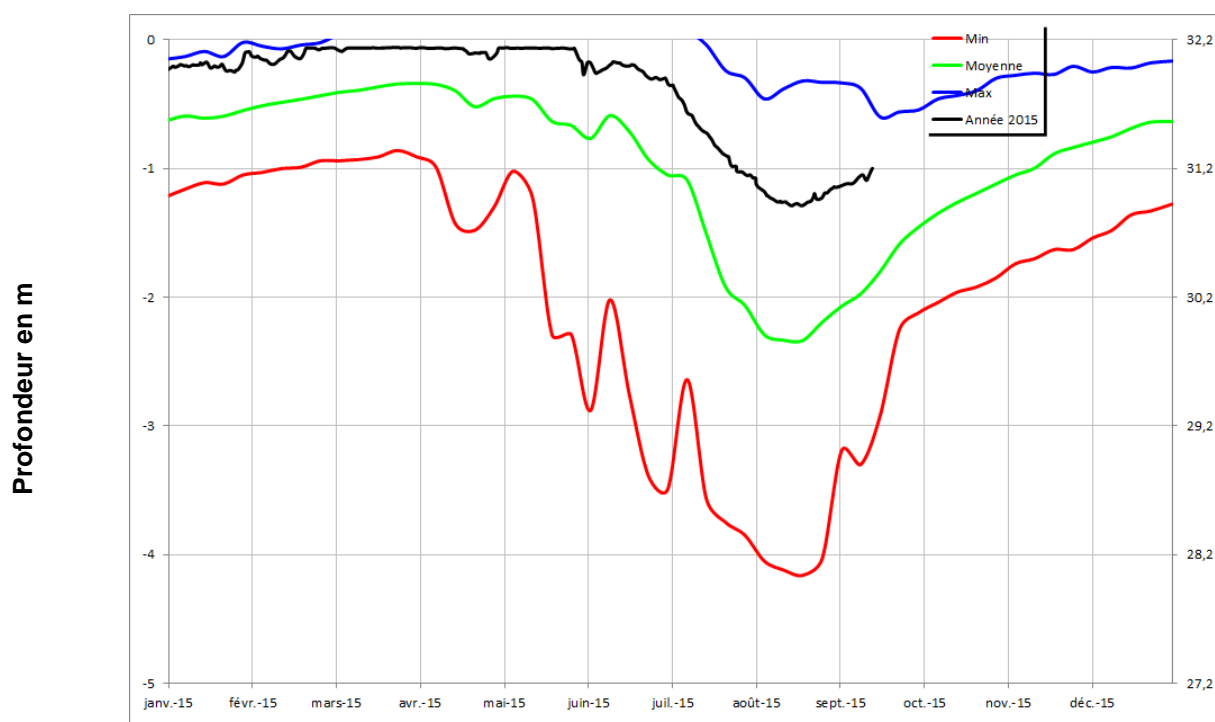
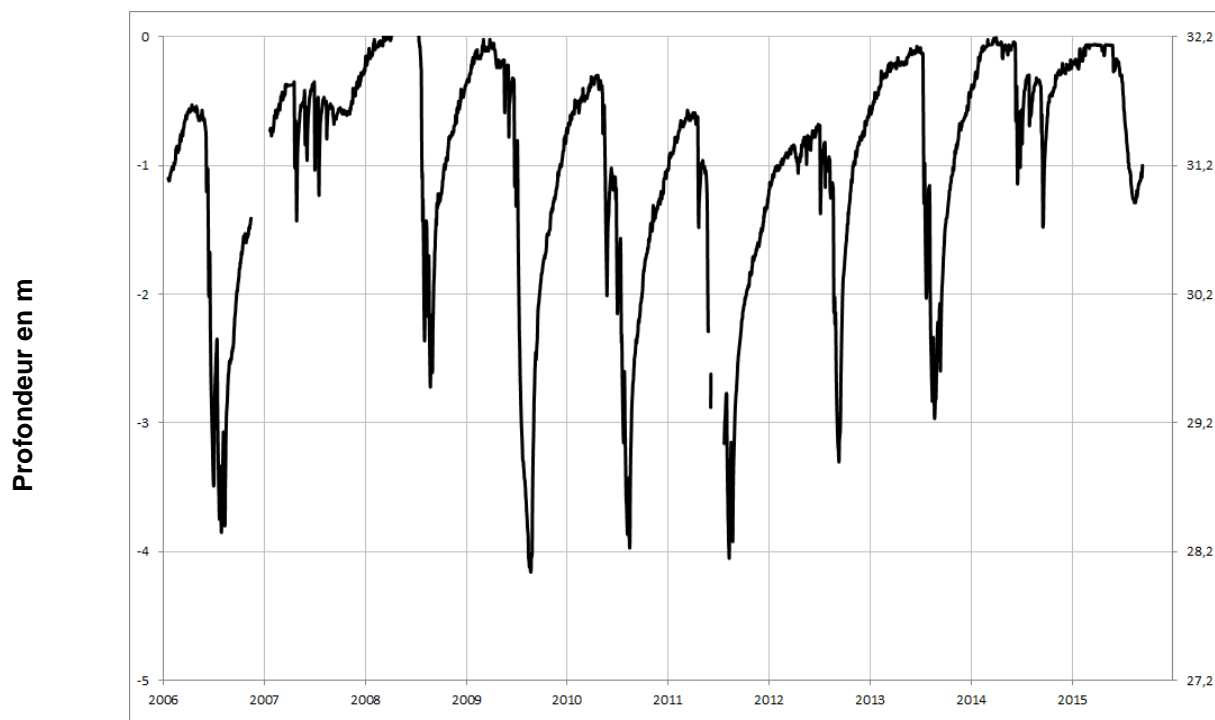






Cénomaniens (sables)

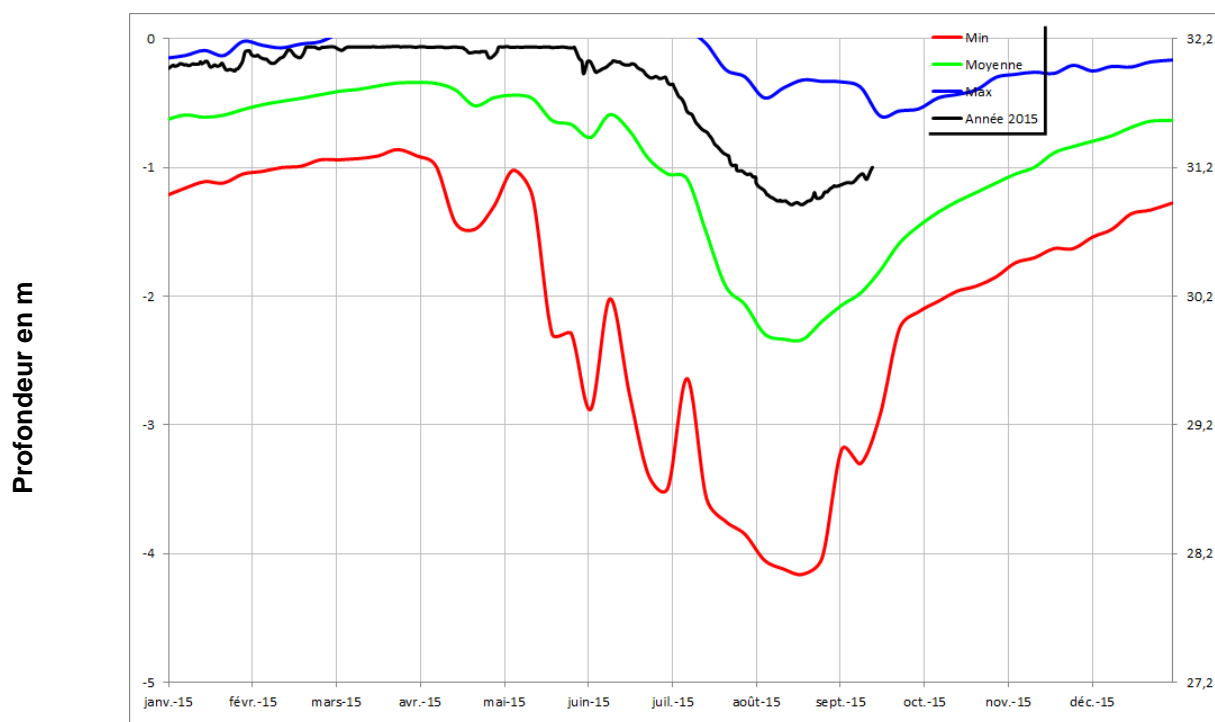
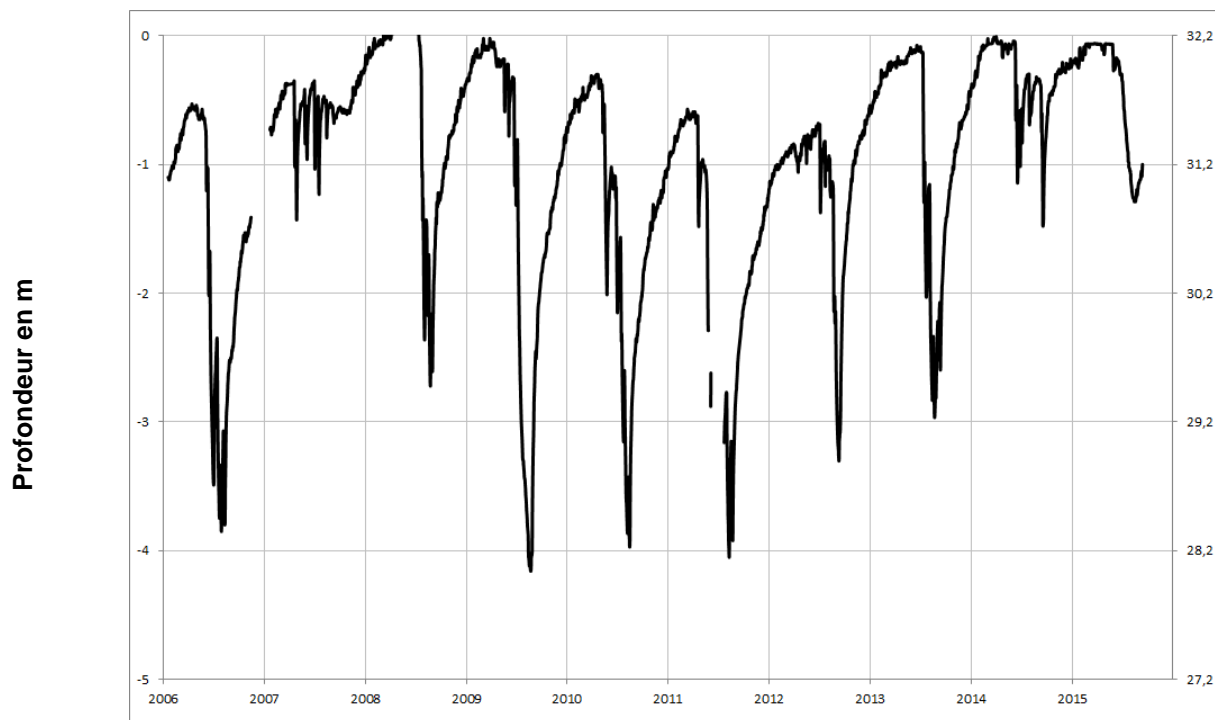
## COUDRAY MACOUARD 04857X0024/F1993





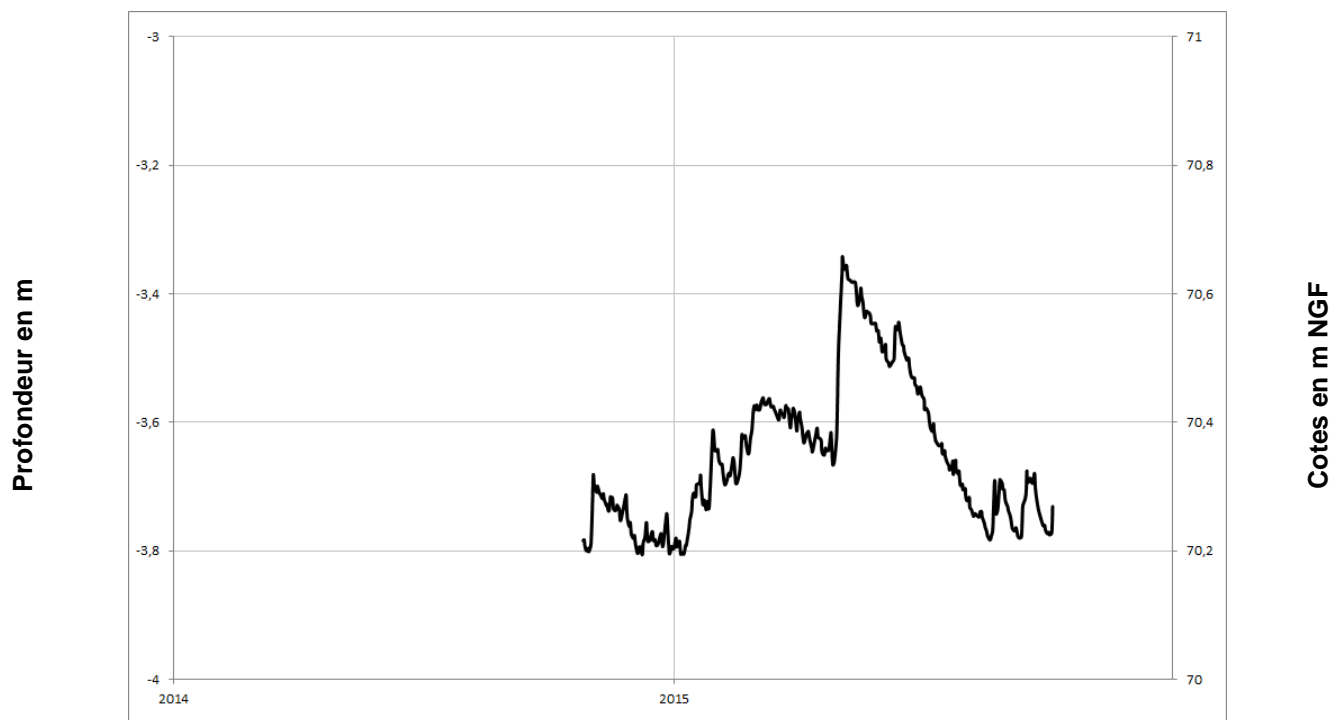
Cénomanien (sables)

## **COUDRAY MACOUARD** **04857X0024/F1993**





**CHAVAGNES**  
**04844X0081/PZ**



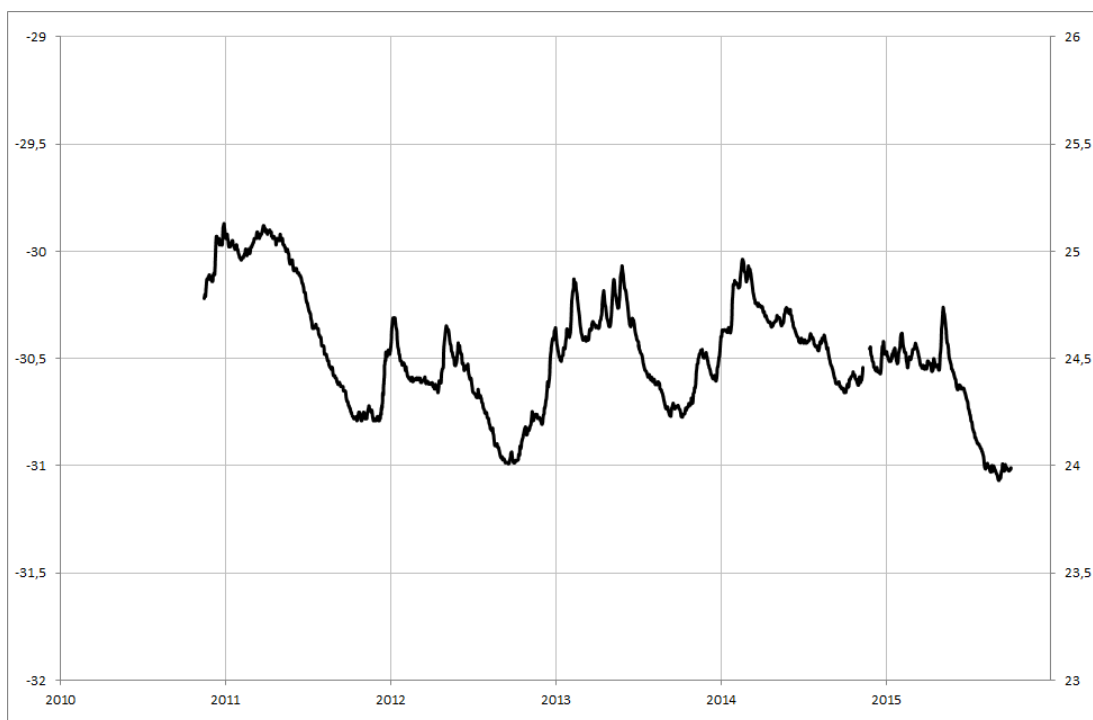




Cénomaniens (sables)

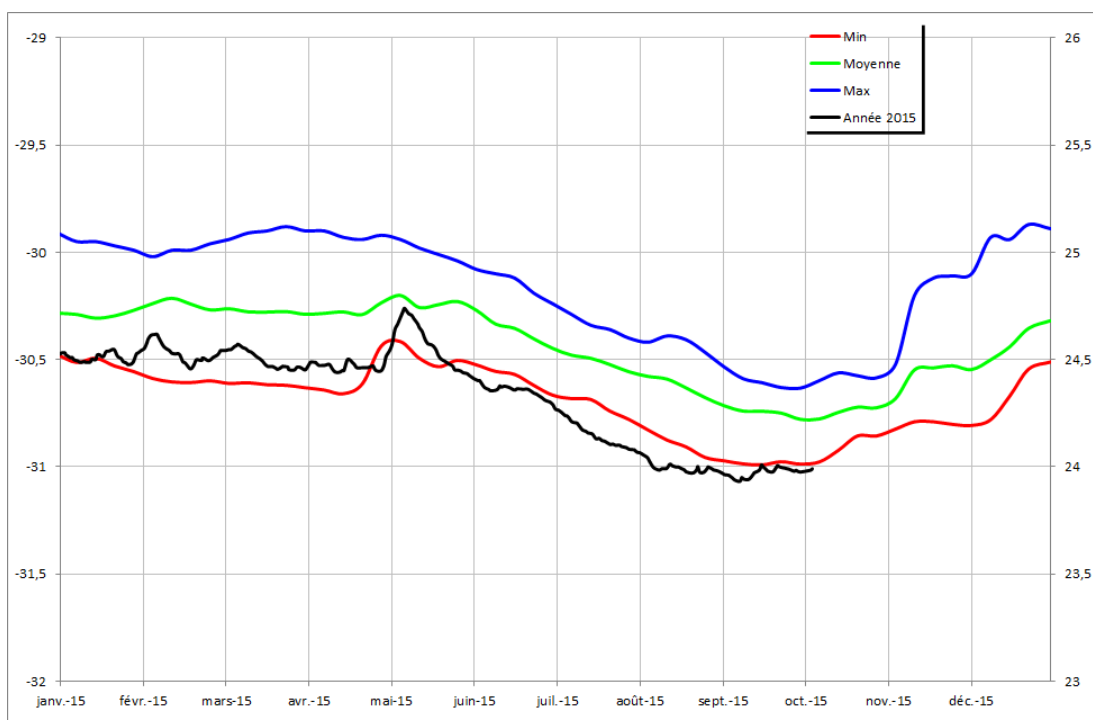
## SOUZAY 04858X0135/PZ

Profondeur en m



Cotes en m NGF

Profondeur en m



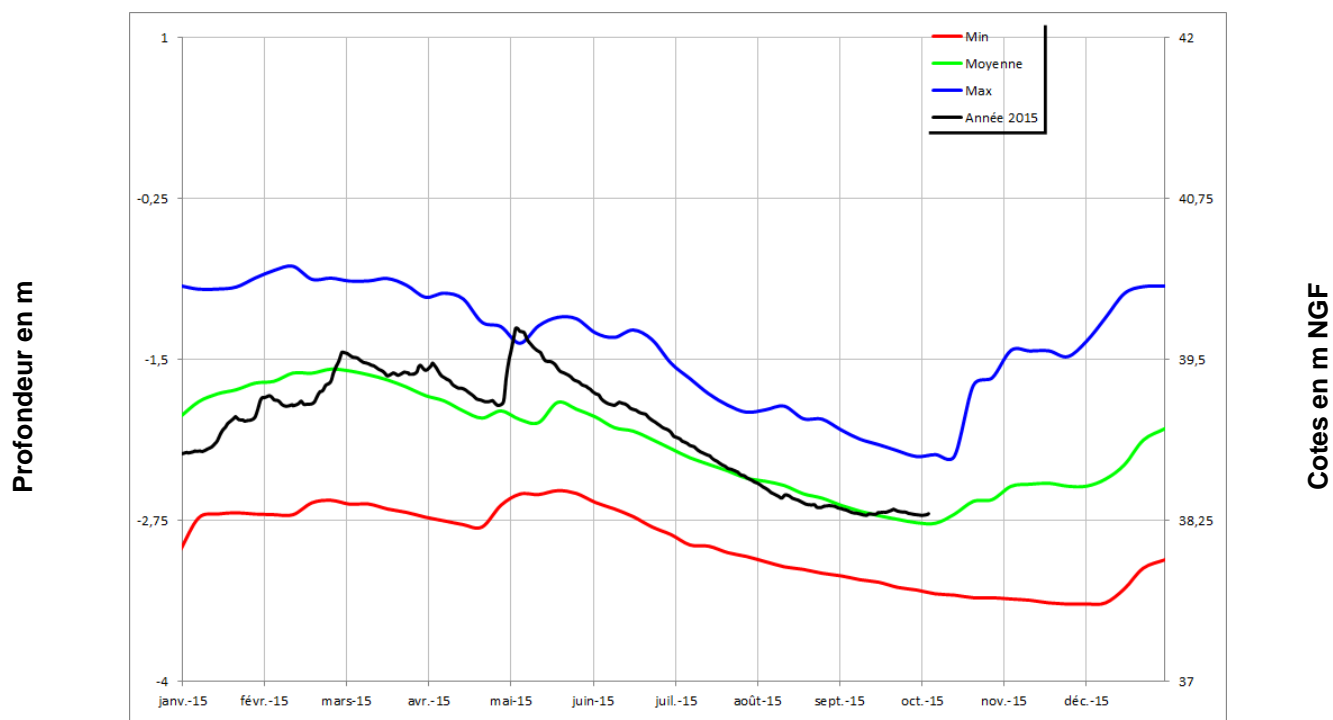
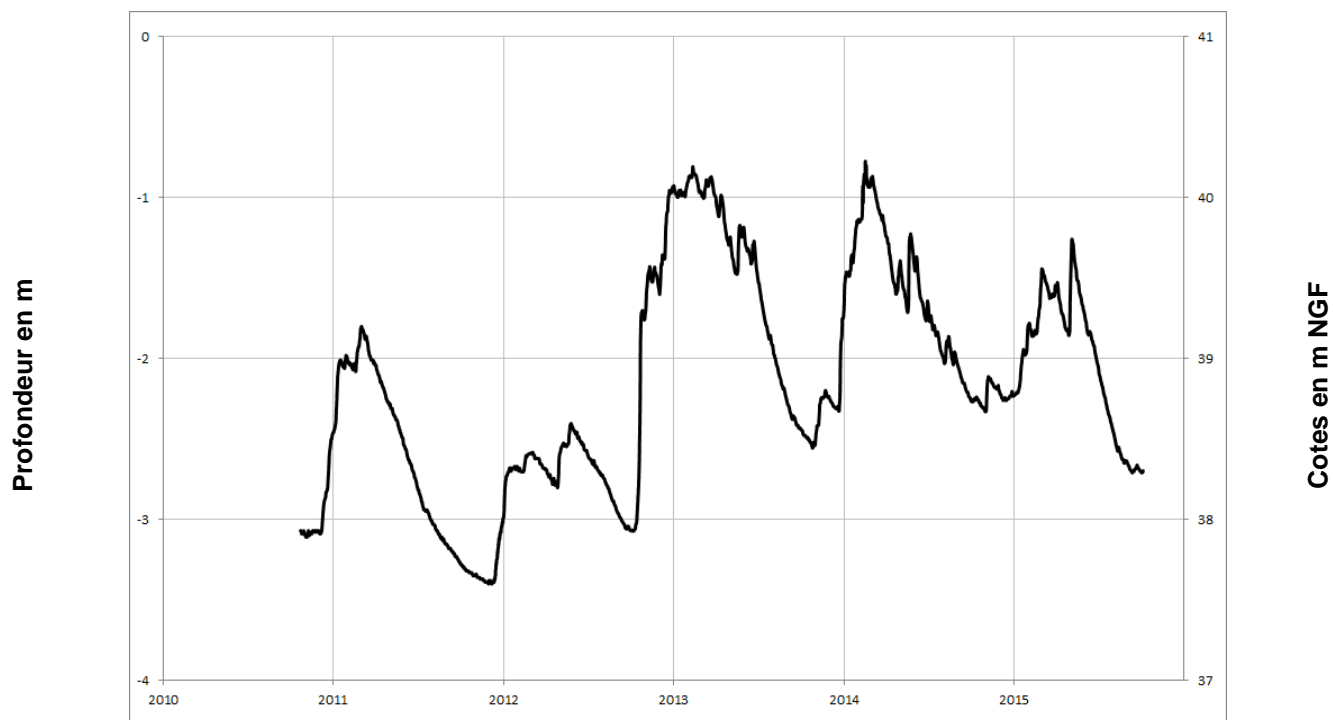
Cotes en m NGF





Jurassique (calcaires)

## FONTAINE MILON 04552X0111/PZ

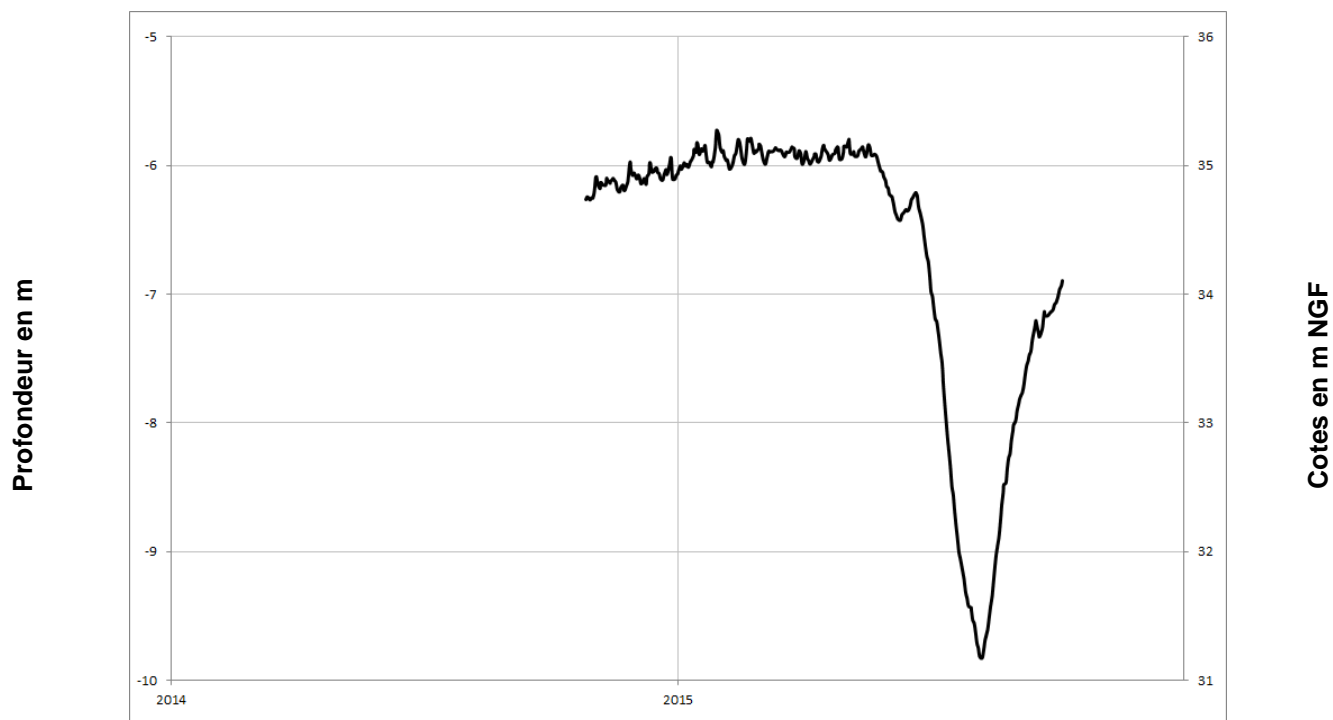






Jurassique (calcaires)

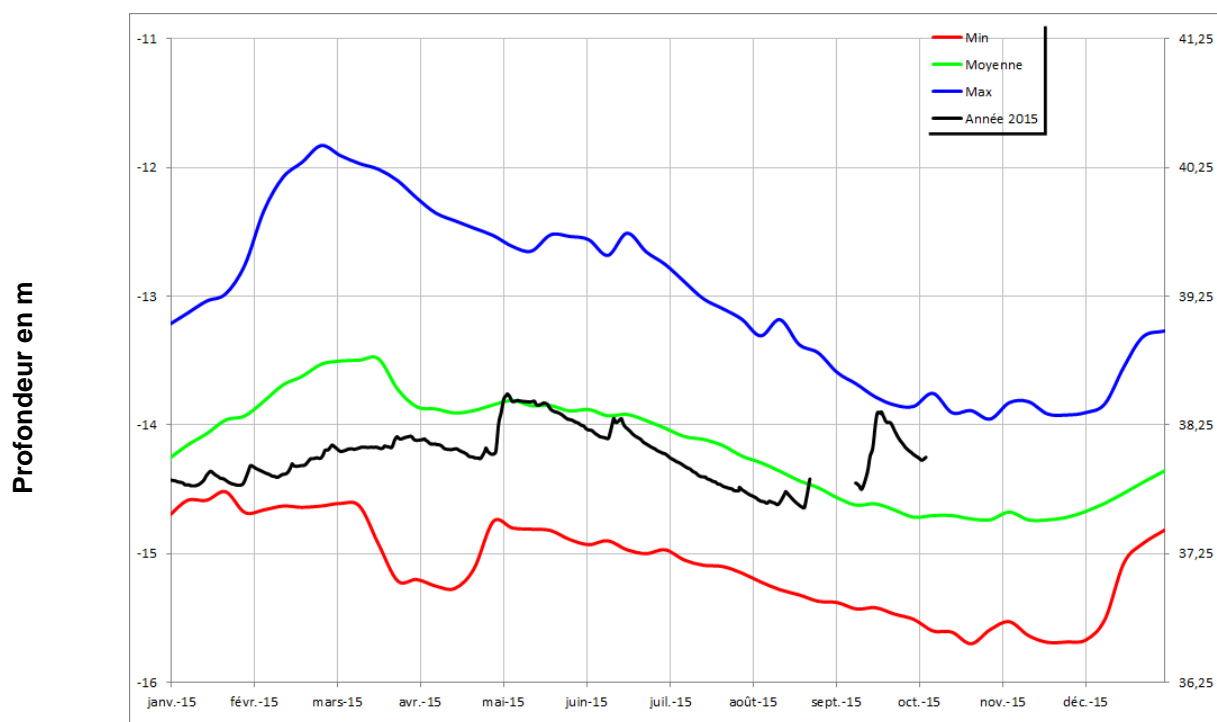
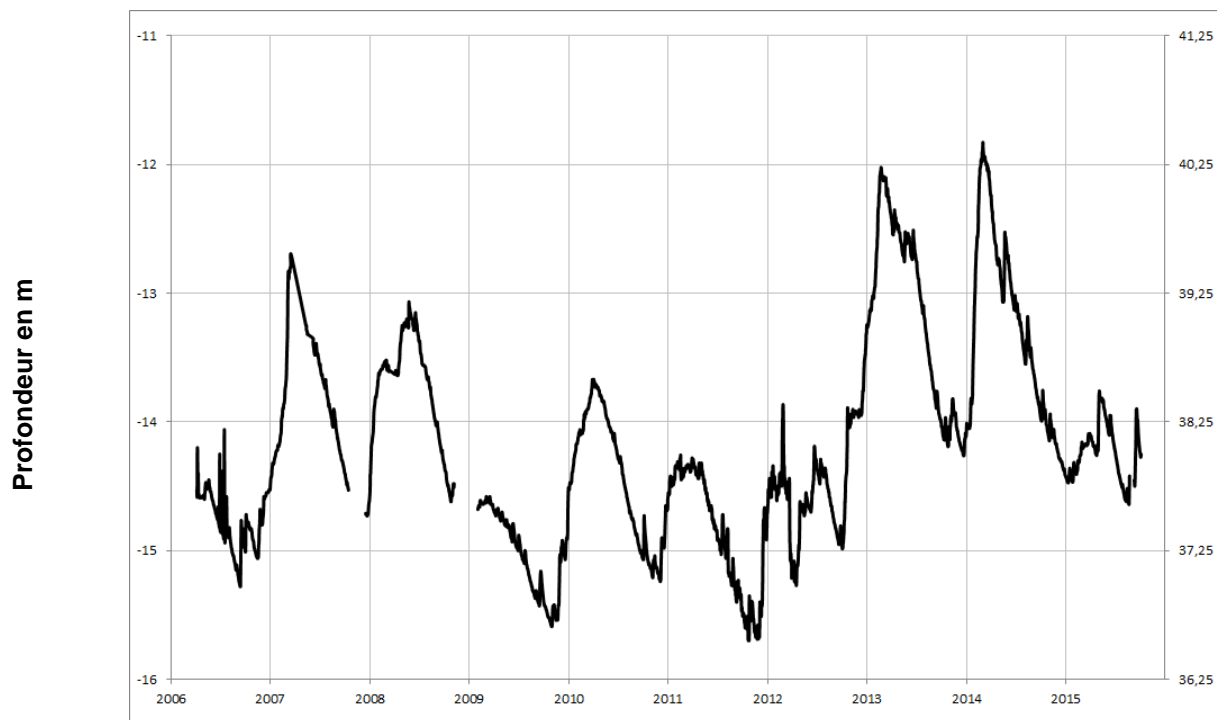
## **LONGUE-JUMELLES** **04554X0030/PZ**





Jurassique (calcaires)

# MONTREUIL BELLAY 05123X0545/PZ

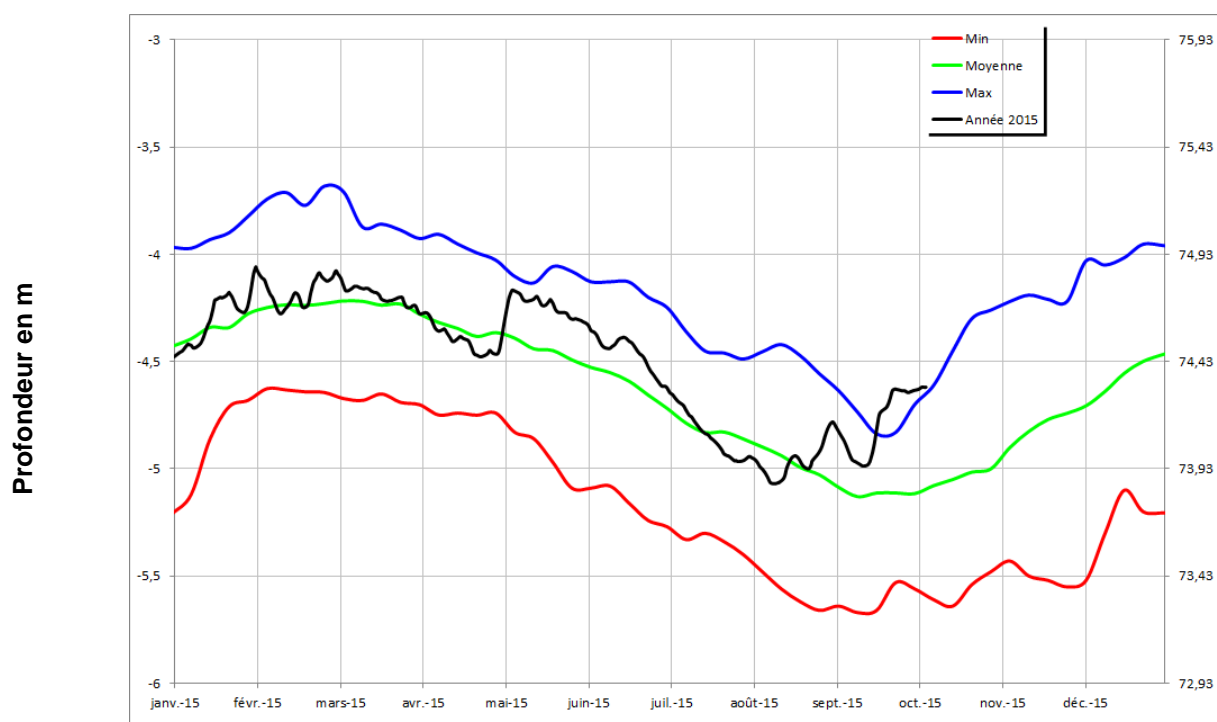
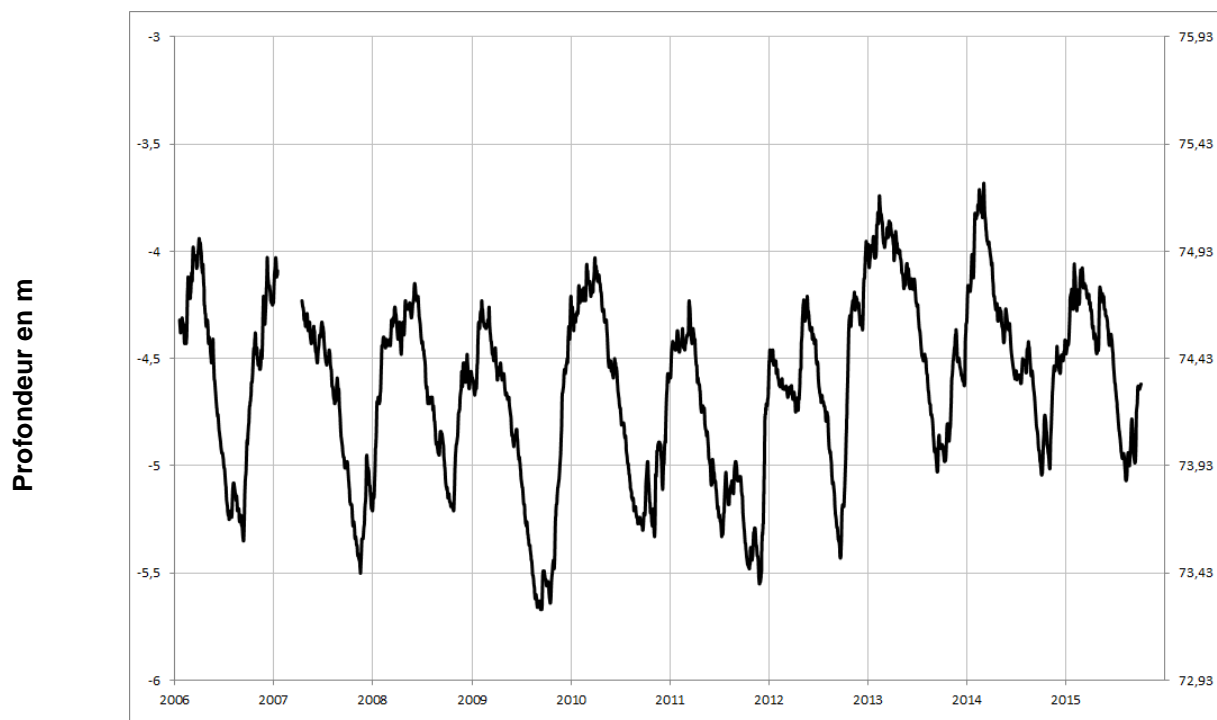






Socle

## CHEMILLE 04838X0175/PZ

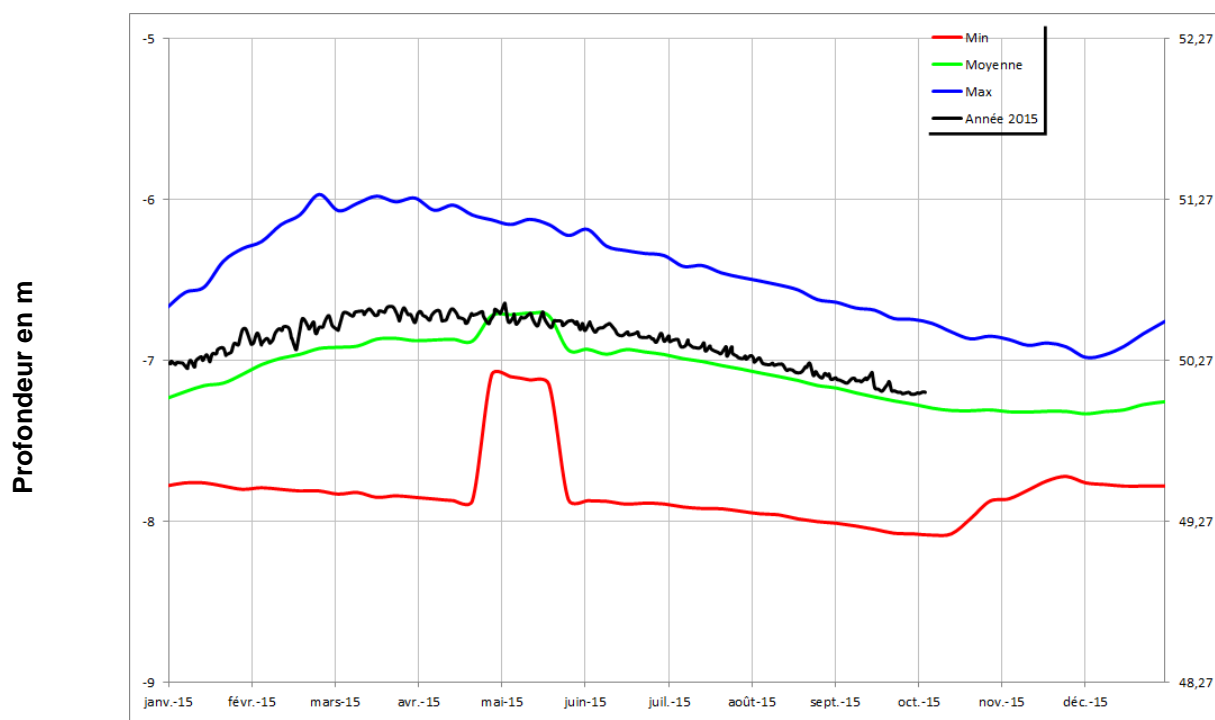
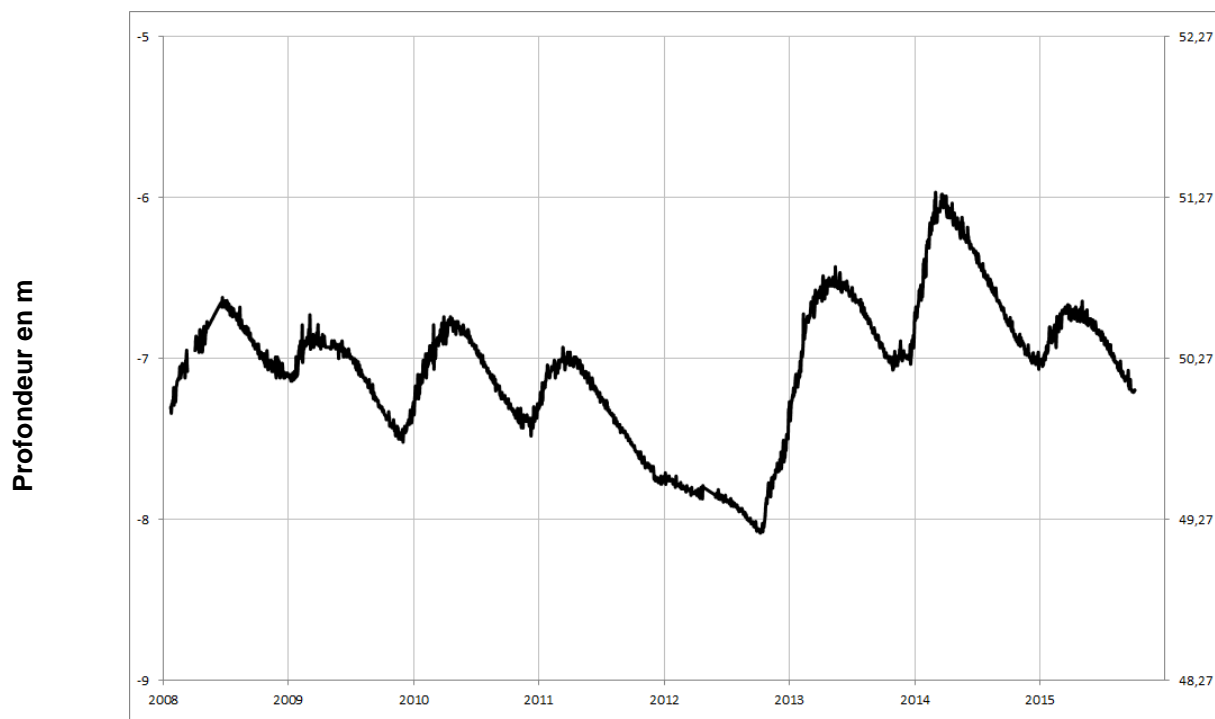






Socle

## NOYANT LA GRAVOYERE 04222X0108/PZ

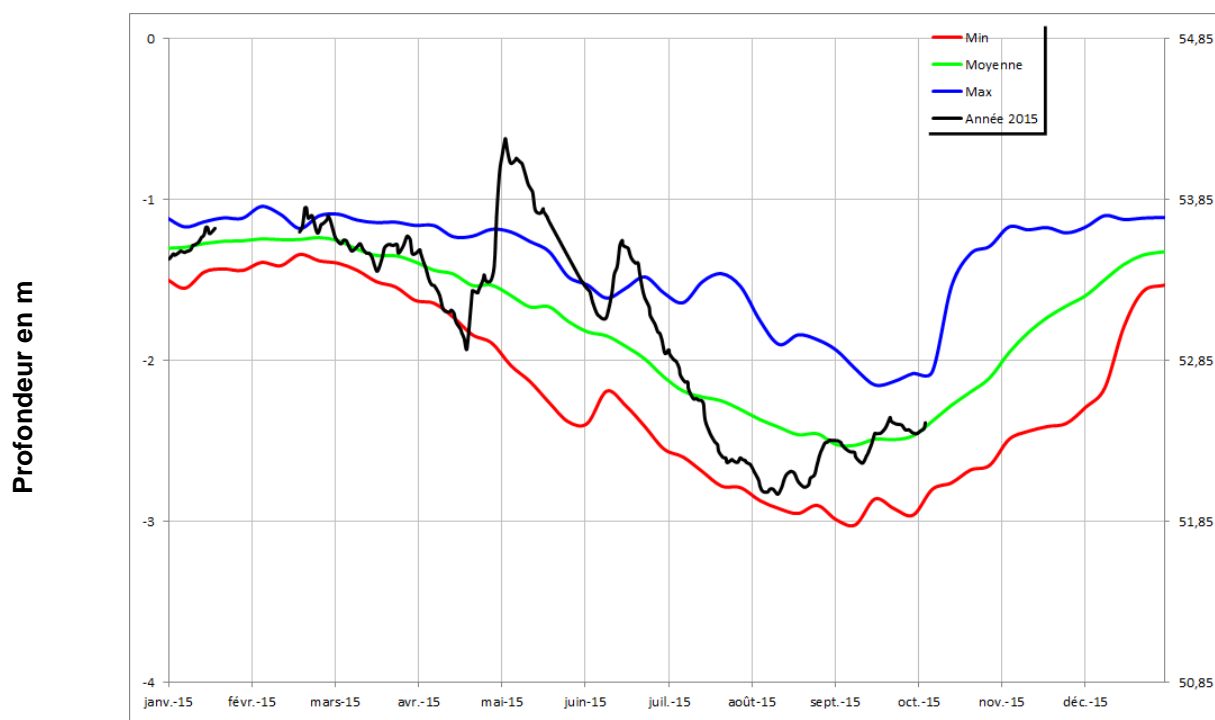
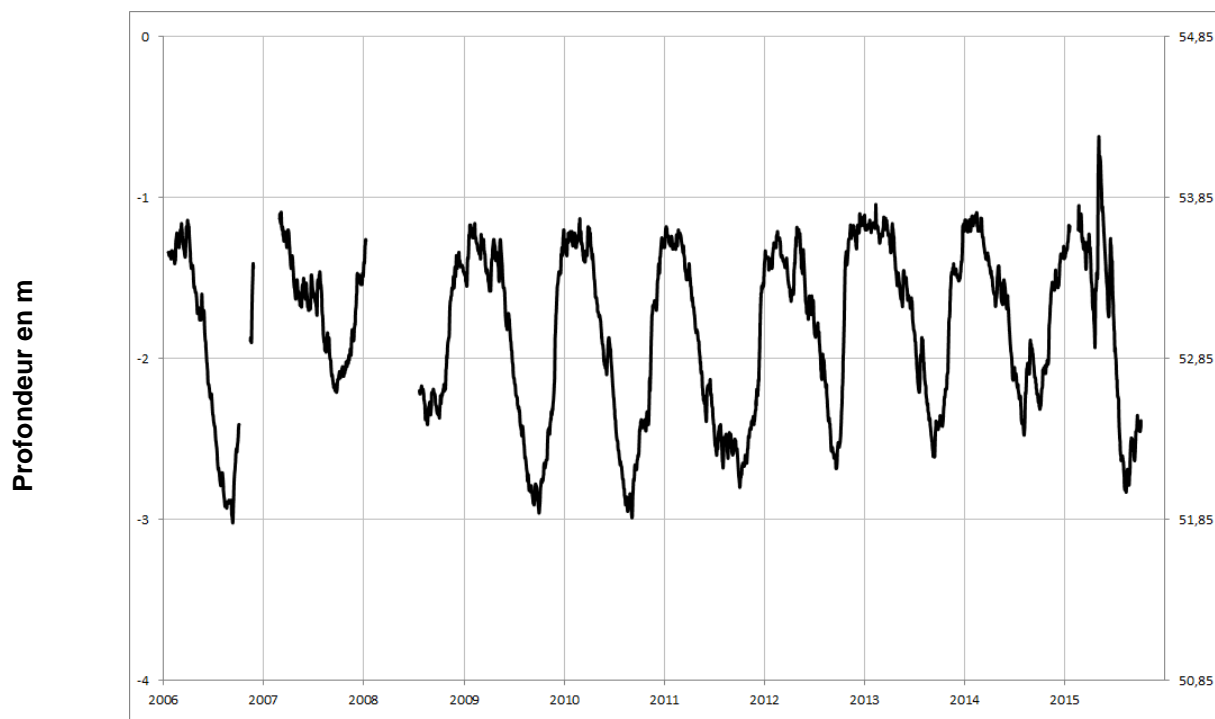






Socle

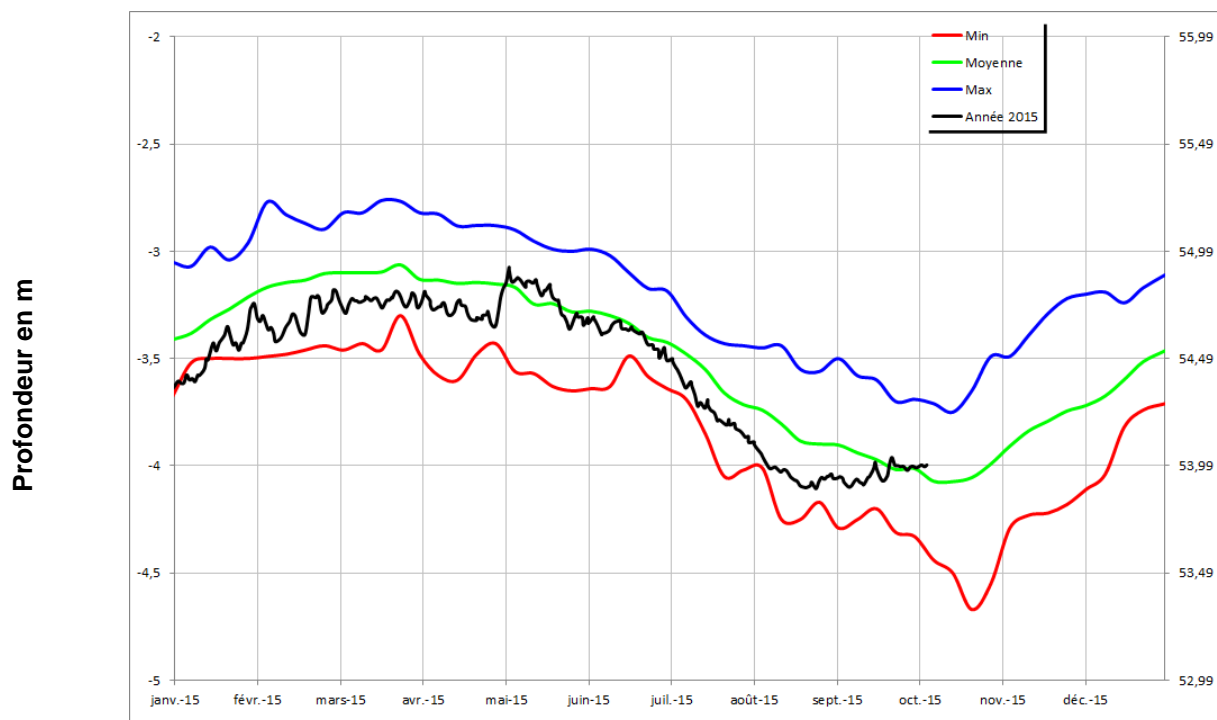
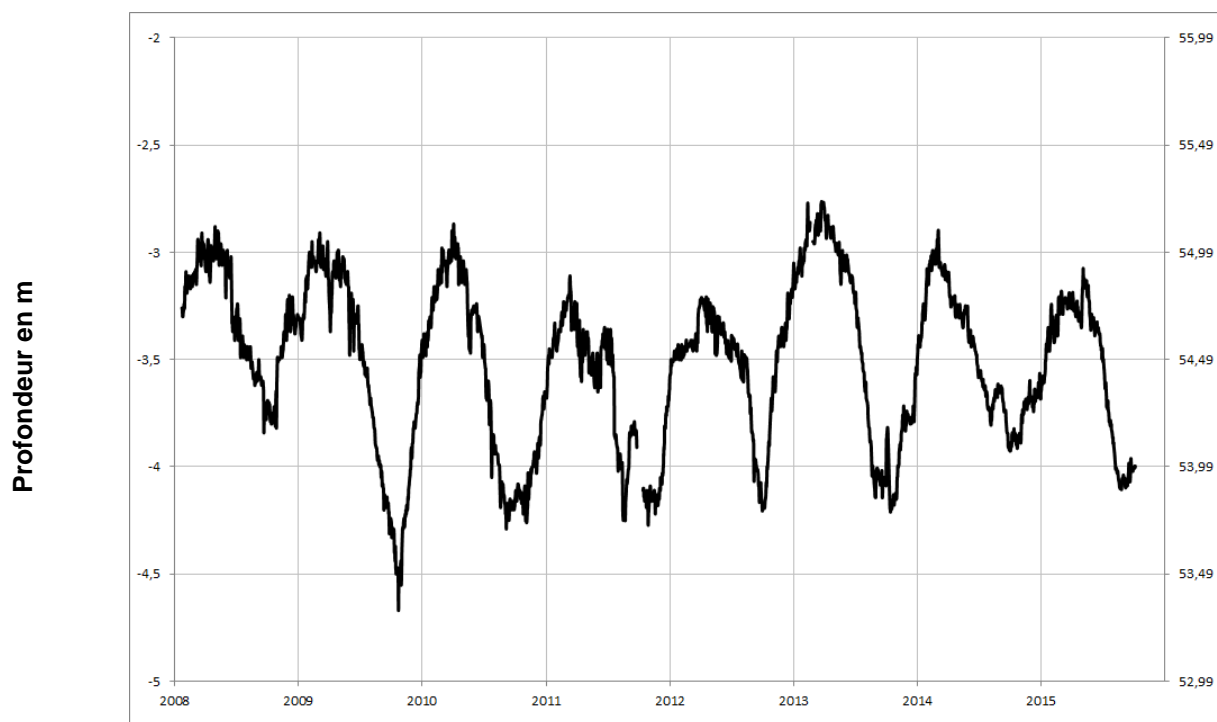
## LA CORNUAILLE 04532X0051/PZ





Socle

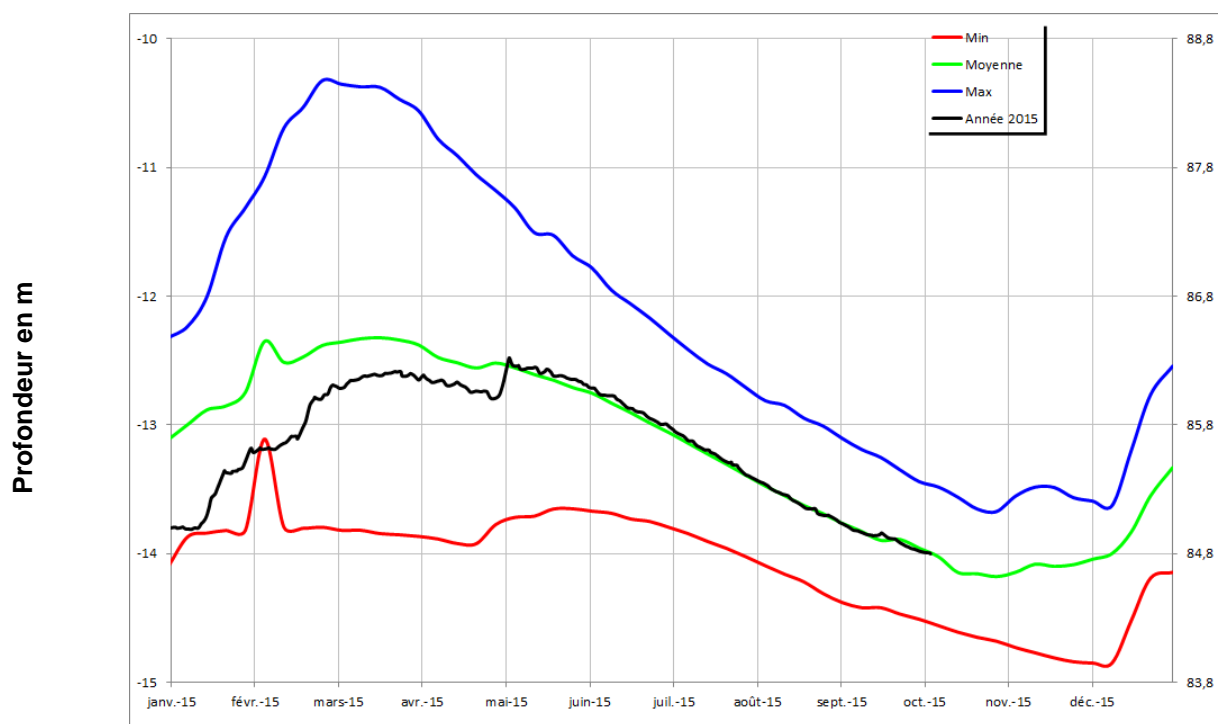
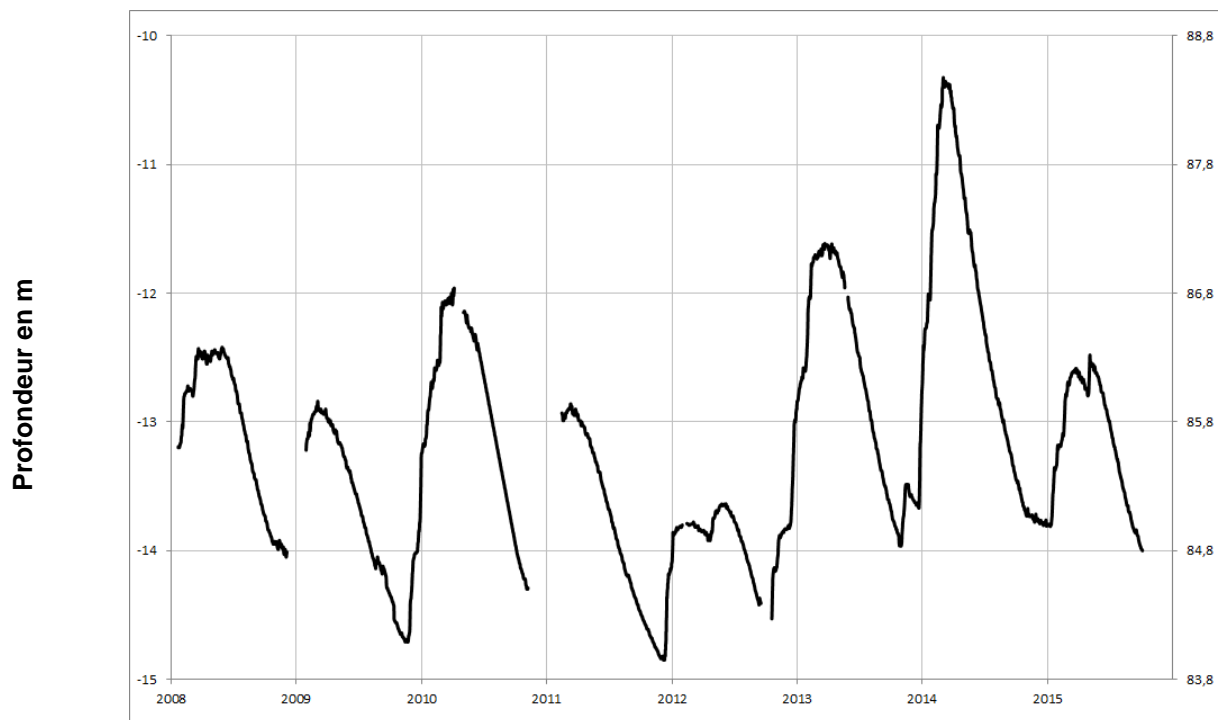
## SAINT LAMBERT LA POTHERIE 04541X0016/PZ





Socle

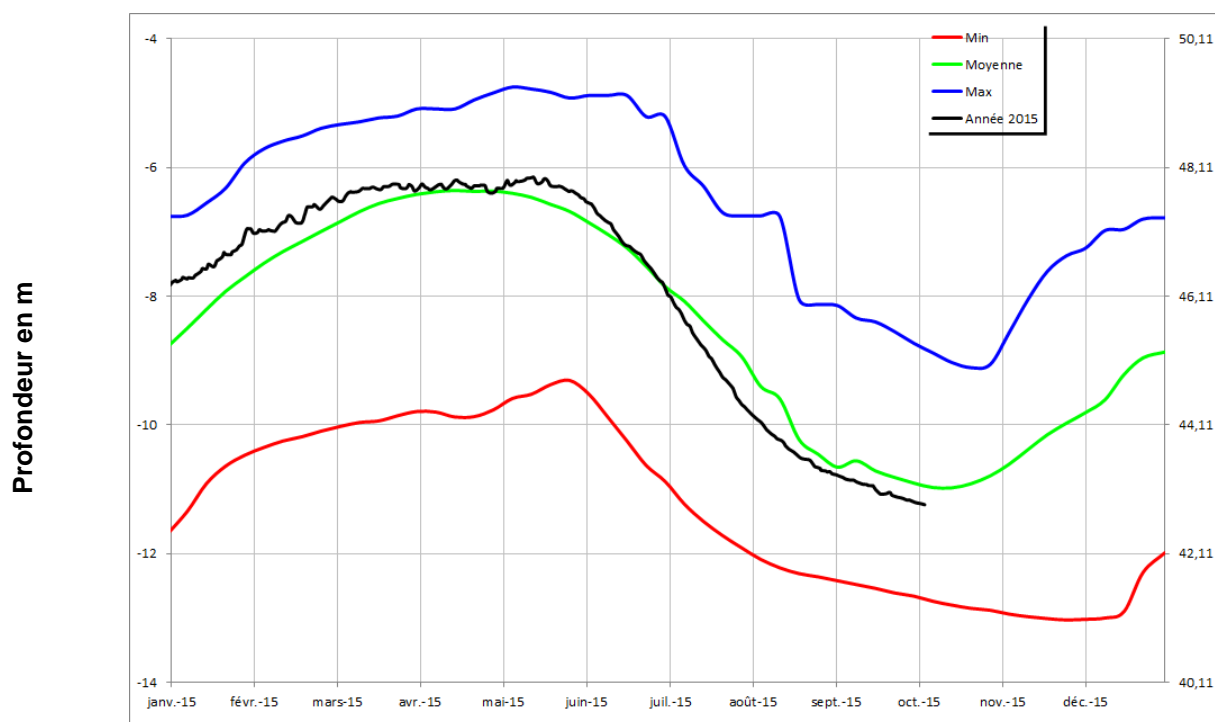
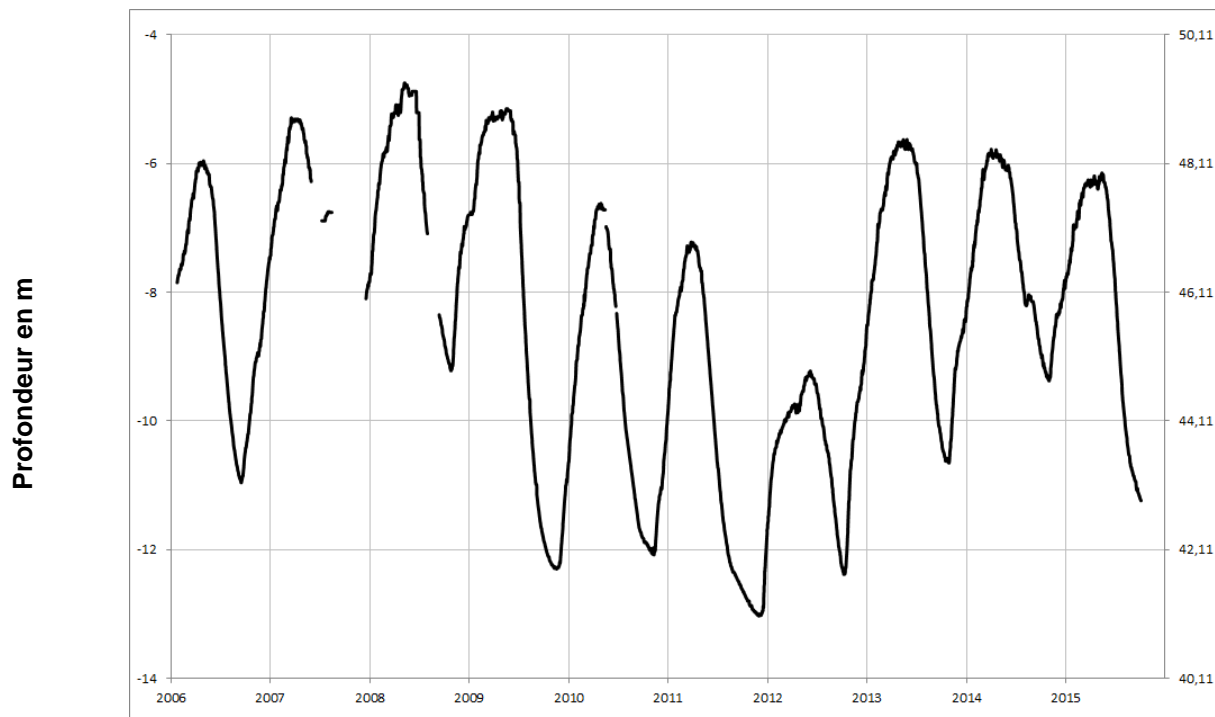
## SAINT PIERRE MONTLIMART 04831X0035/PZ





Socle

## CHAMPTEUSSE-SUR-BACONNE 04231X0089/PZ





Socle

## SAINT MACAIRE EN MAUGES 05101X0129/PZ

