

Département : Maine-et-Loire (49)

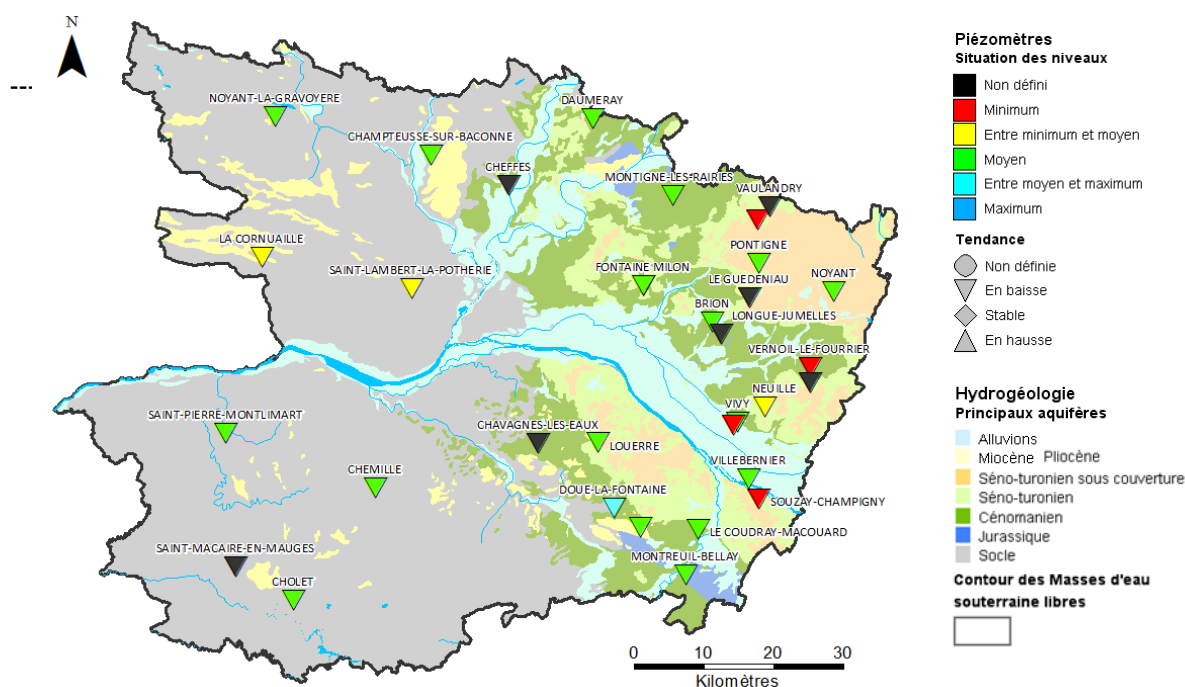
Date : 1^{er} août 2015

Le BRGM – Service Géologique Régional des Pays de la Loire – gère depuis 2003 le réseau de suivi piézométrique patrimonial du département du Maine-et-Loire.

Depuis fin octobre 2014, ce réseau comporte 33 ouvrages répartis de manière à suivre les aquifères majeurs à l'échelle départementale et ceux, plus localisés, qui présentent un enjeu particulier (faluns du Miocène, calcaires du Bathonien-Jurassique).

Les données issues de ce réseau sont par ailleurs mises à disposition et téléchargeables sur le site internet public www.adès.eaufrance.fr. ADES est la banque nationale d'Accès aux Données sur les Eaux Souterraines.

Situation piézométrique au 1^{er} août 2015



En juillet, la phase de baisse saisonnière des niveaux piézométriques s'est poursuivie pour toutes les nappes observées. Là où les nappes sont plus nettement influencées par des prélèvements saisonniers (nappe captive du Jurassique à Longué-Jumelles, nappe du Séno-Turonien à Pontigné, Noyant, Neuillé et nappe du Cénomani à Vivy, Vernoi-le-Fourrier, Fontaine-Milon), les niveaux ont fortement chuté jusqu'à fin juillet.

A début août, la phase de vidange des aquifères est en cours. Les niveaux sont en baisse et majoritairement proches des niveaux moyens calculés (période 2004-2014). Dans le secteur de l'Authion et à Souzay-Champigny, la nappe du Cénomani présente des niveaux équivalents aux minima observés depuis 2011. A Neuillé (nappe du Séno-Turonien), le niveau est également proche du minima enregistré depuis 2004.

Dans des conditions météorologiques habituelles, la baisse des niveaux devrait se poursuivre en août. La situation des nappes du Cénomani et du Séno-turonien dans l'est du département est plus sensible du fait des prélèvements et appelle une certaine vigilance.



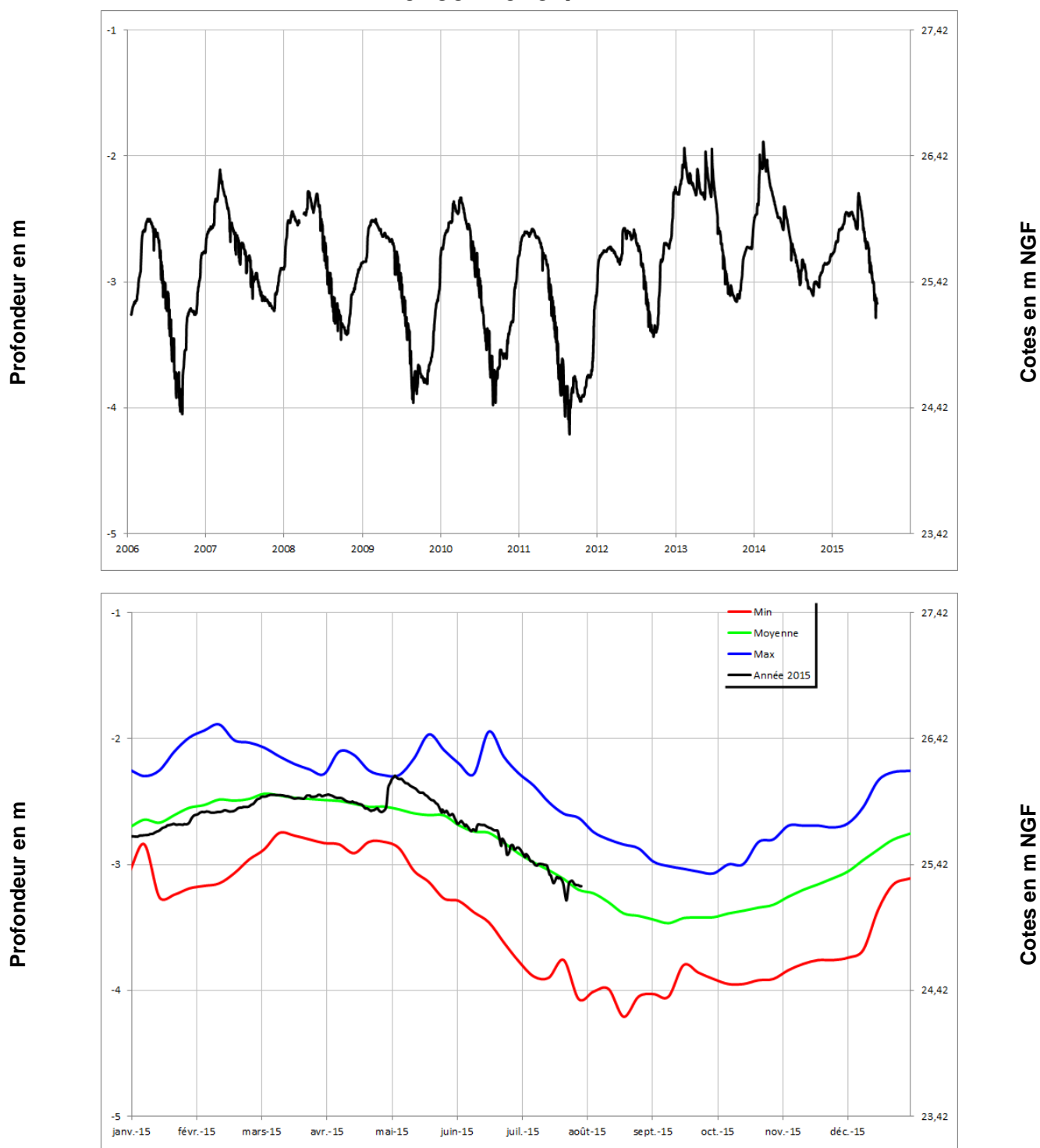
Chroniques piézométriques au 1^{er} août 2015

Seules les chroniques permettant d'illustrer la situation sont reportées.

L'ensemble des données de suivi de ce réseau est consultable et téléchargeable sur : www.ades.eaufrance.fr.

Alluvions de la Loire

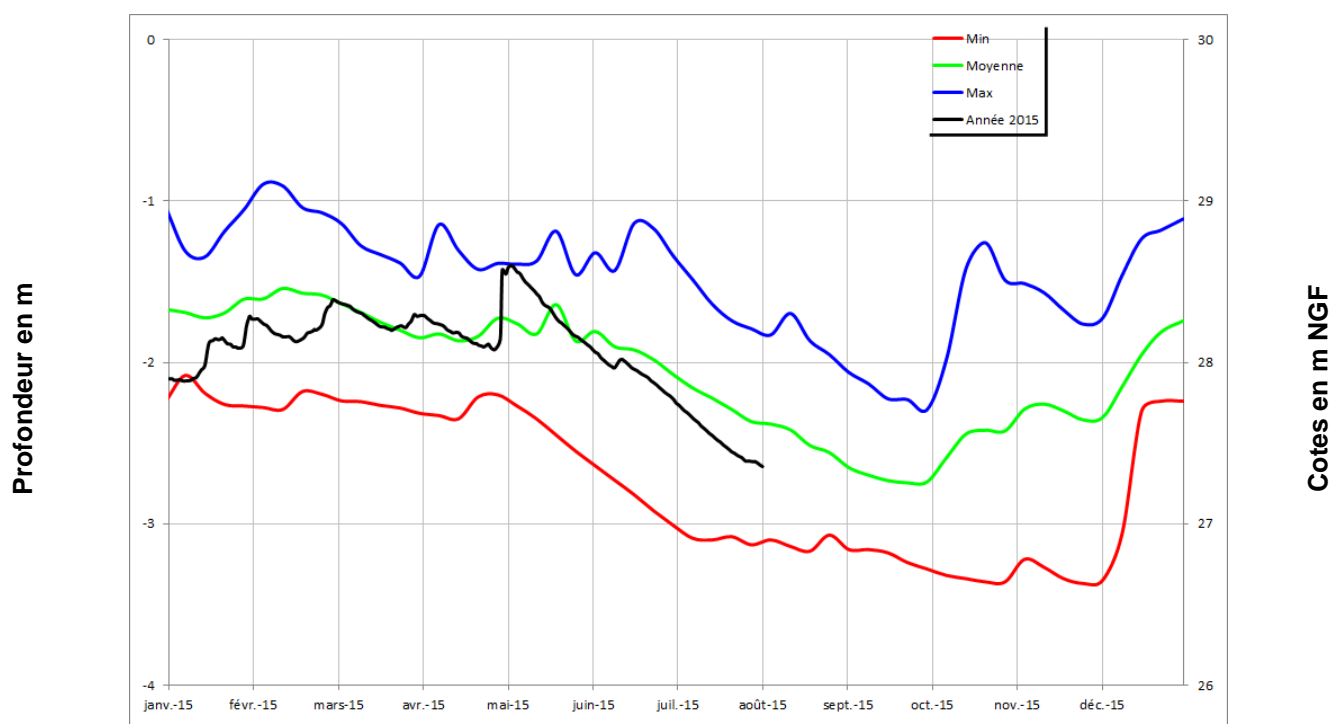
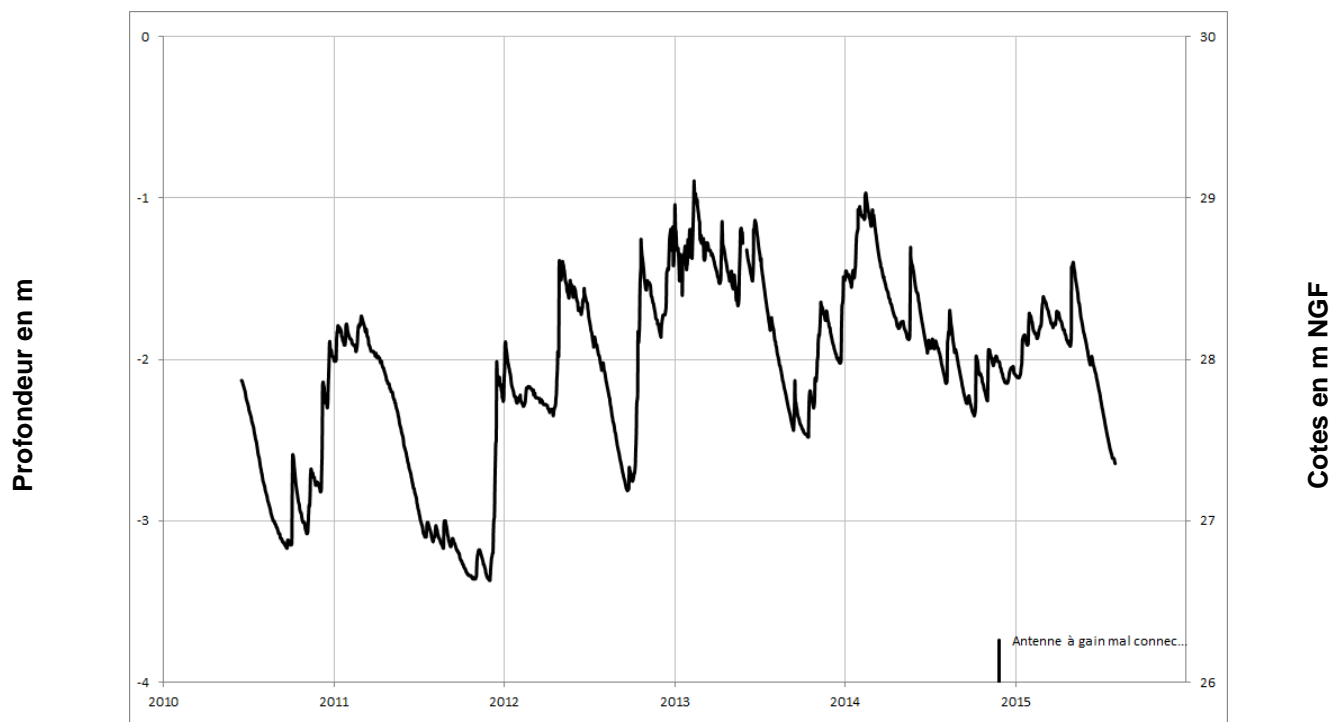
VILLEBERNIER 04854X0257/PZ





Alluvions de la Loire

VIVY 04854X0296/P

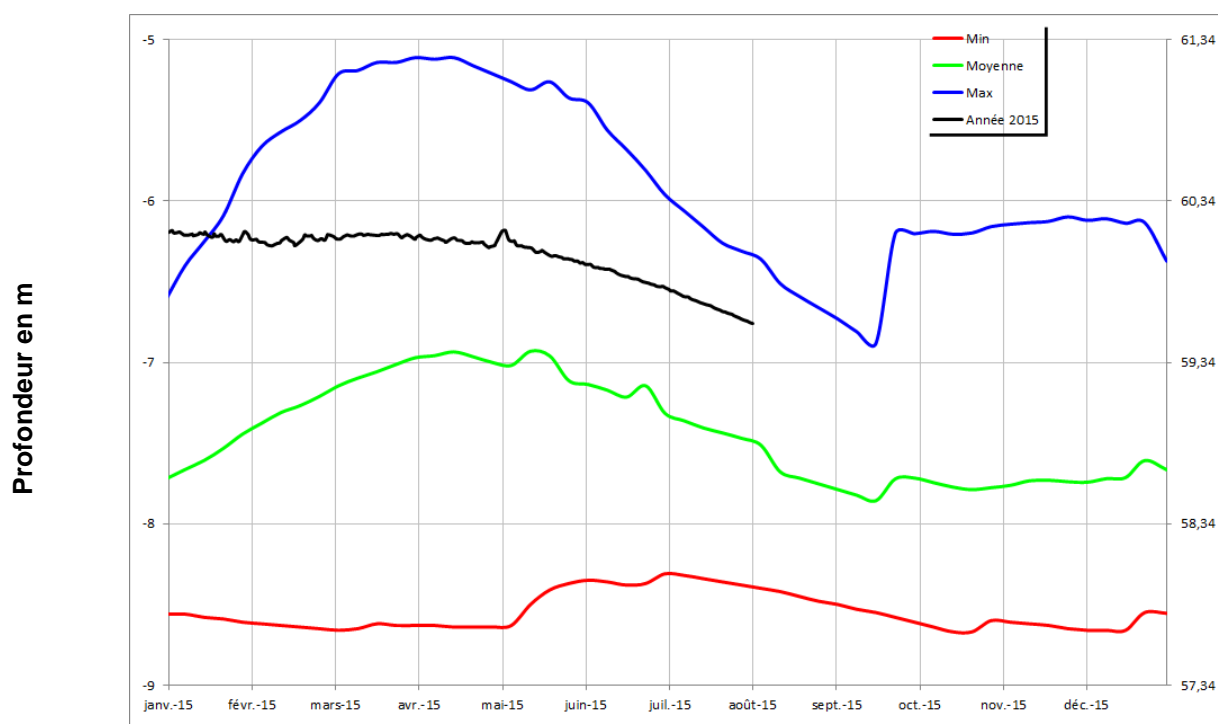
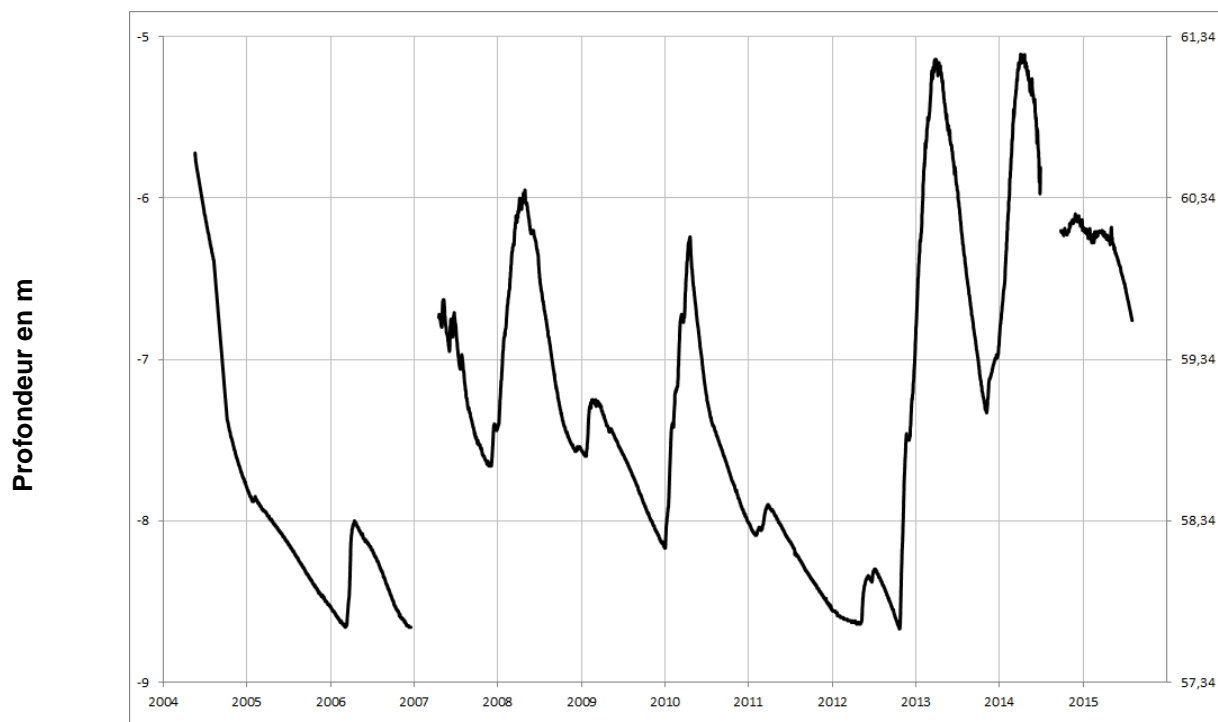




Miocène (faluns)

DOUE LA FONTAINE

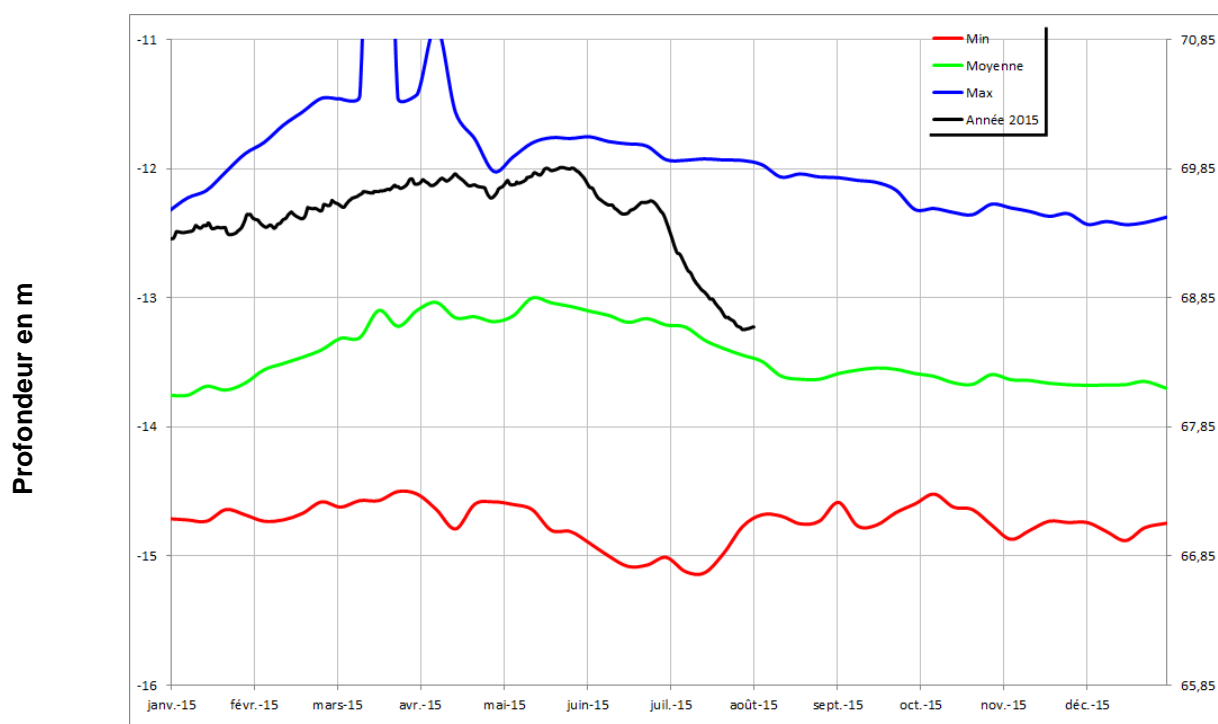
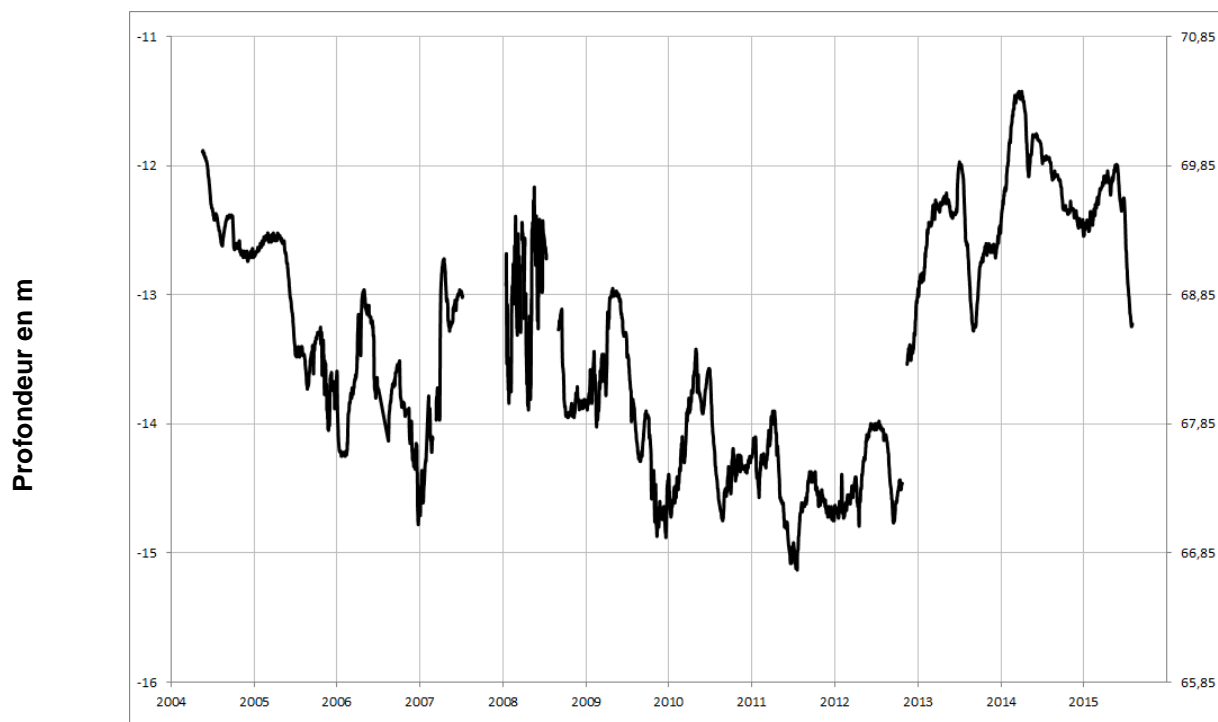
04856X0084/P





Séno-Turonien

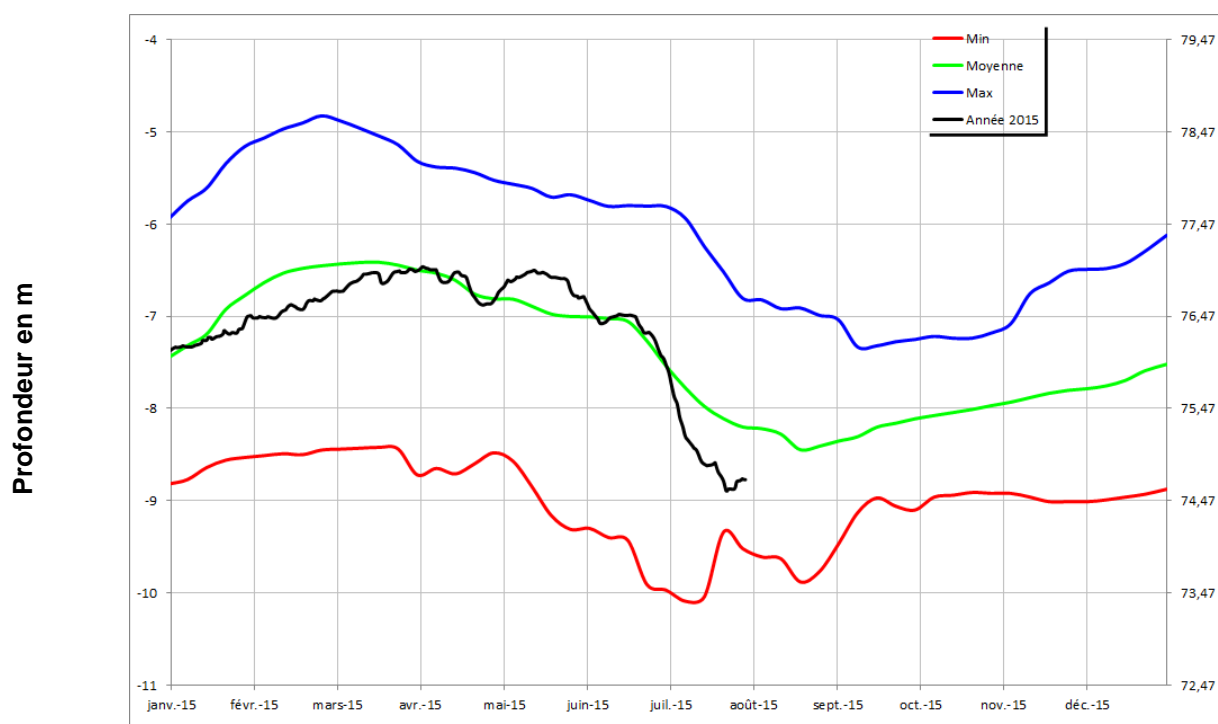
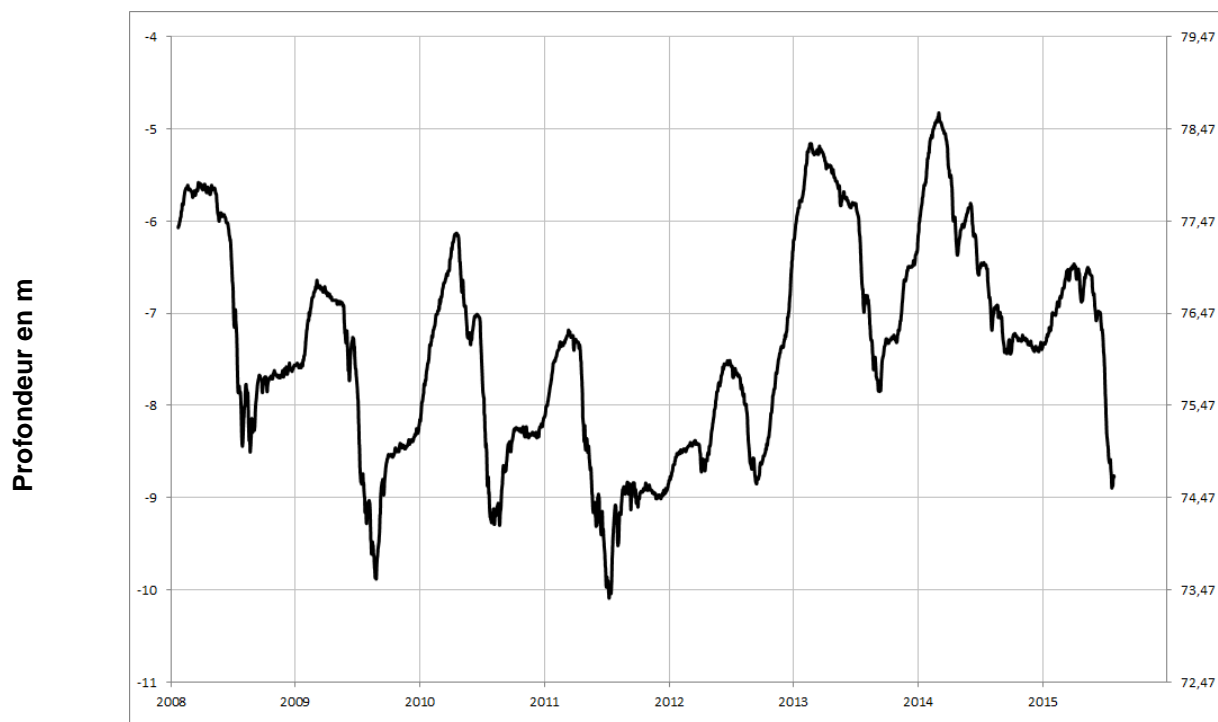
PONTIGNE **04248X0022/F**





Séno-Turonien

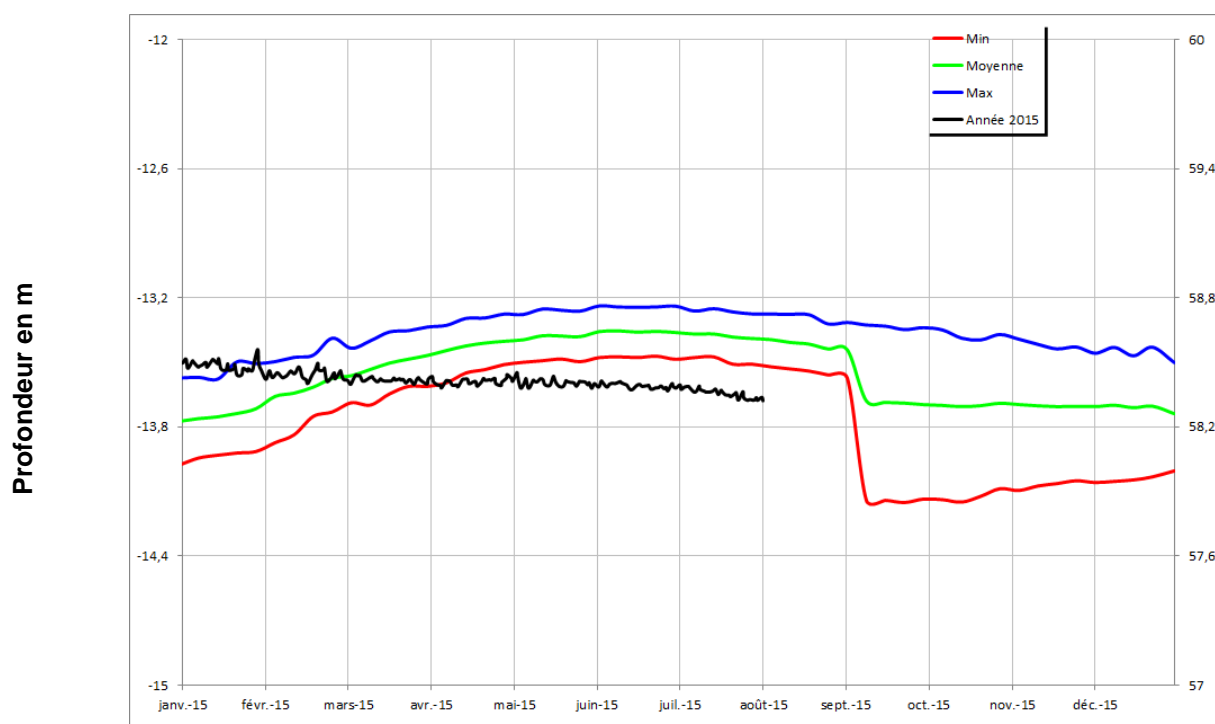
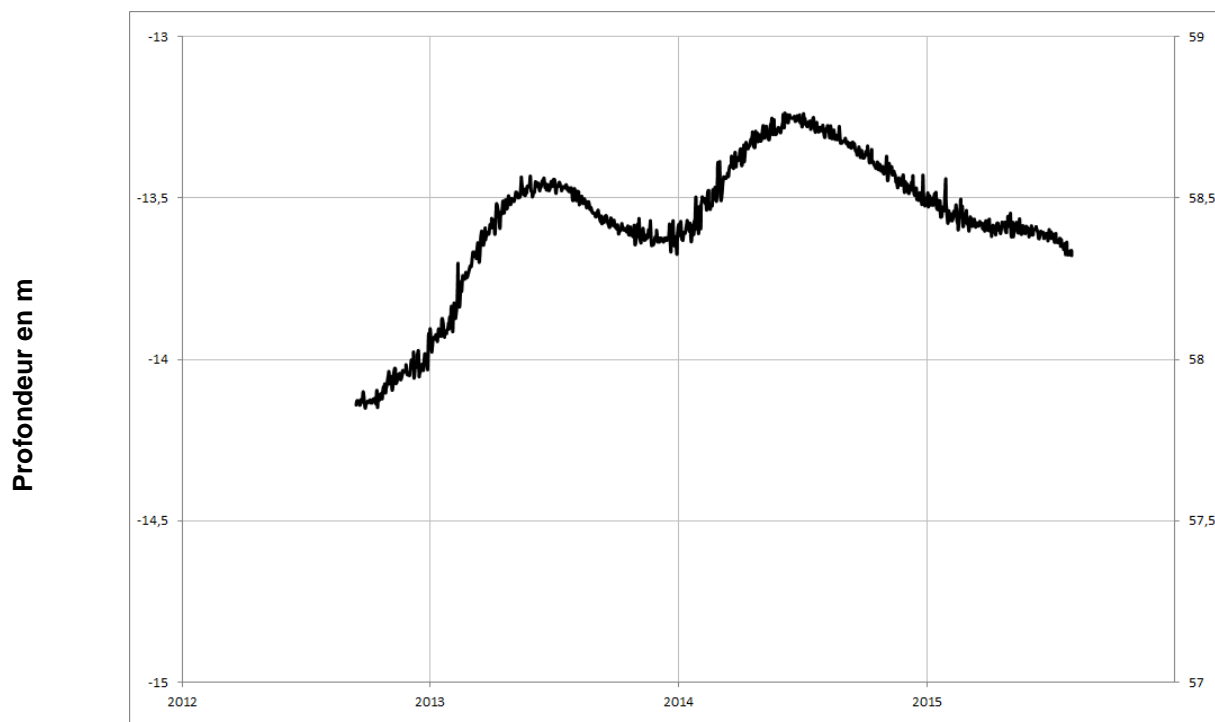
NOYANT **04562X0074/PZ**





Séno-Turonien

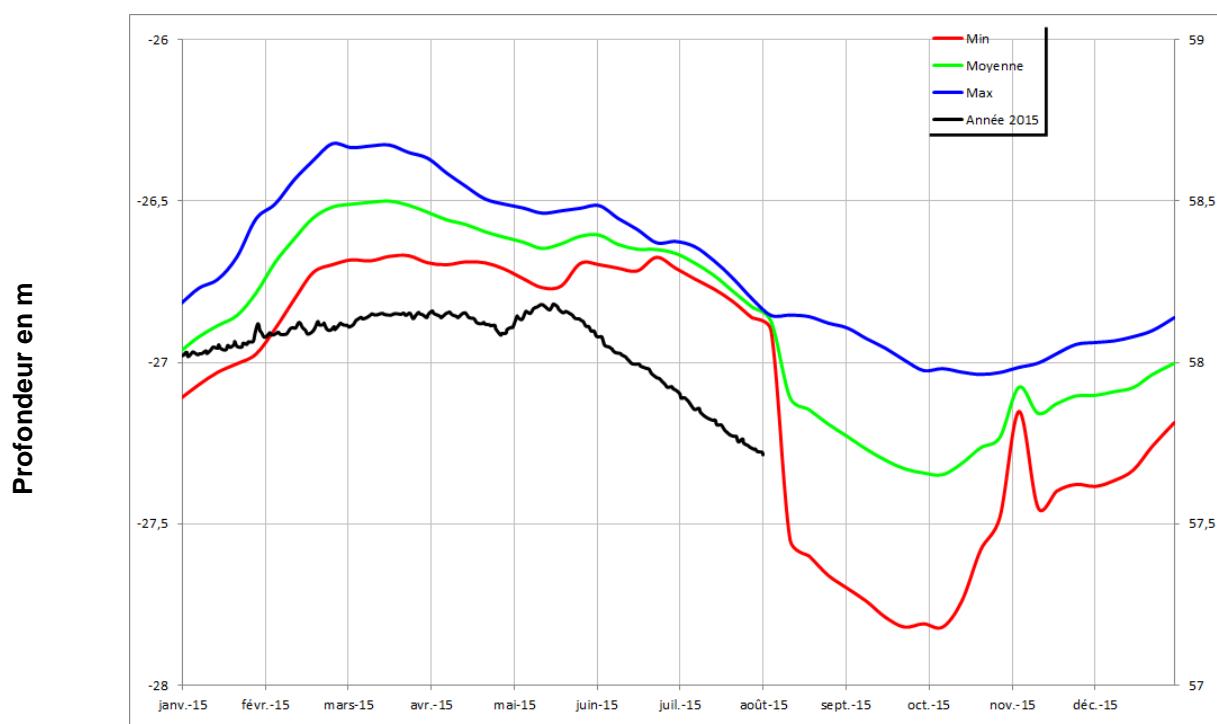
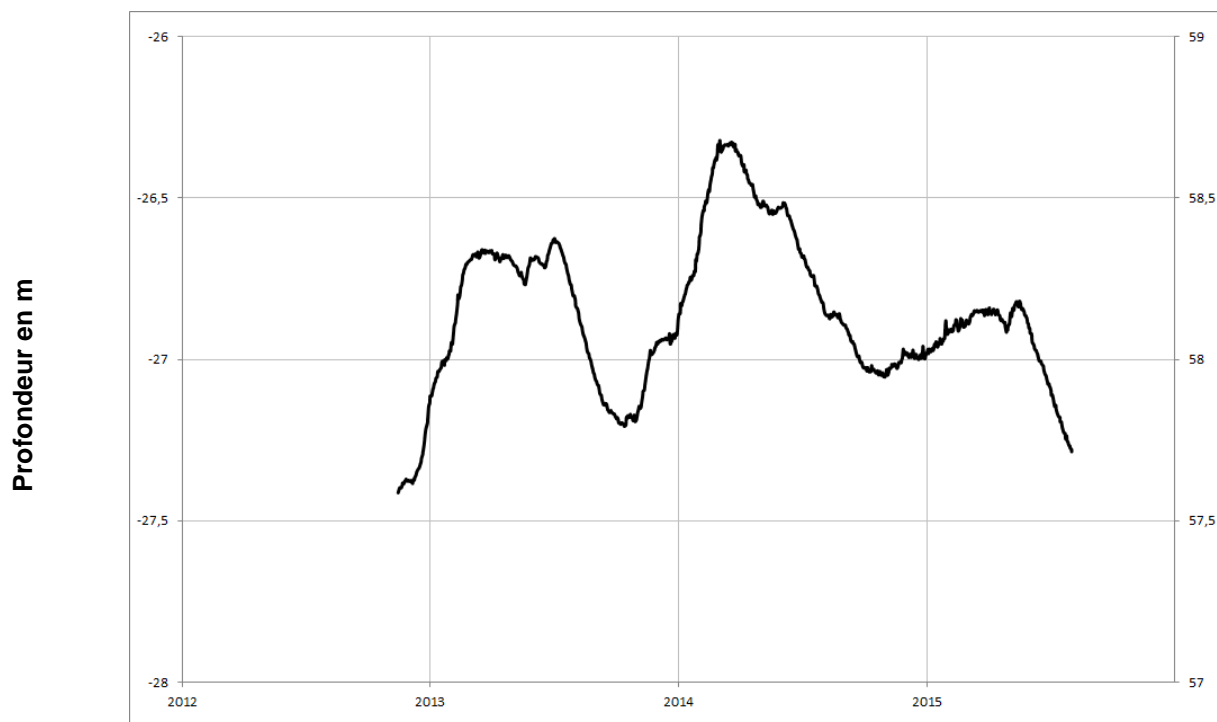
LE GUEDENIAU 04554X0026/PZ





Séno-Turonien

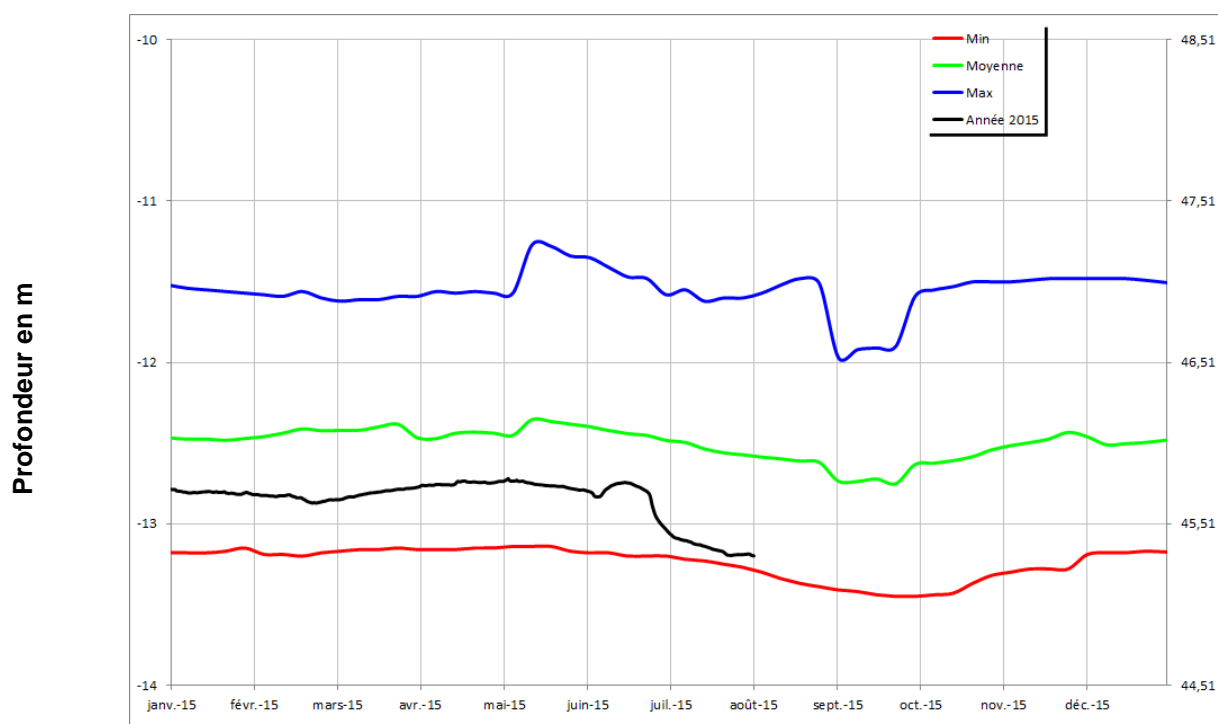
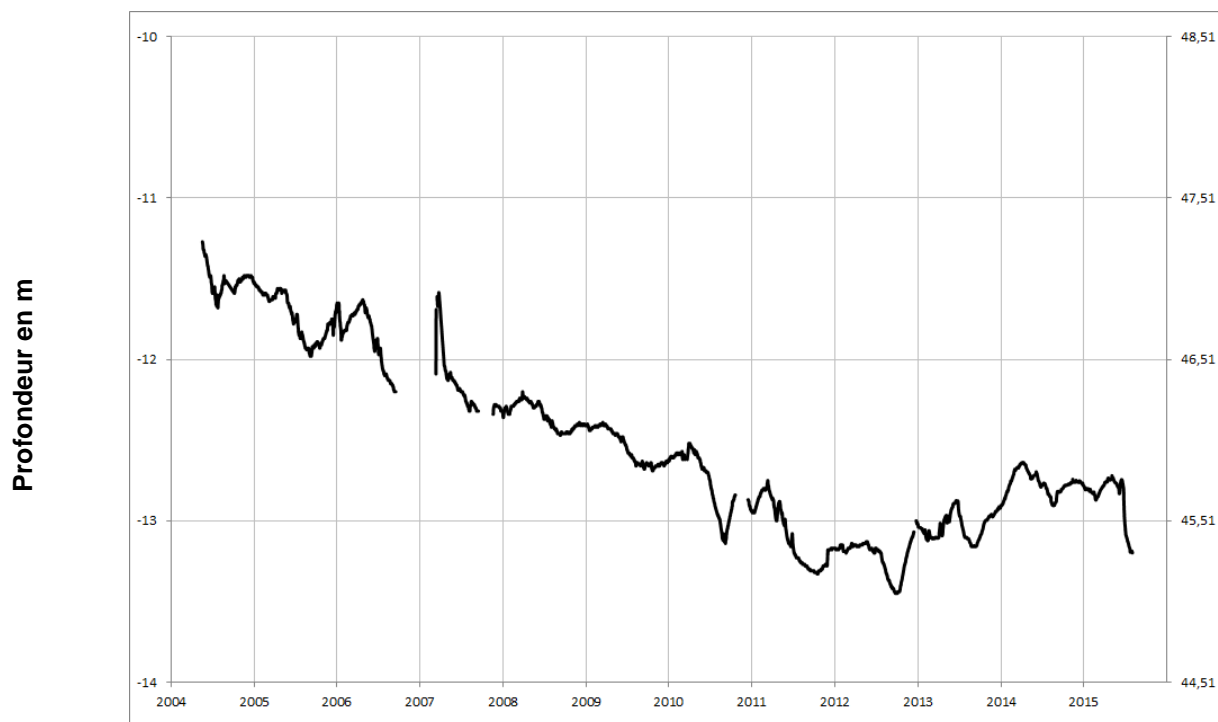
Vernoil-le-Fourrier 04565X0076/PZ





Séno-Turonien

NEUILLE **04558X0072/AEP**

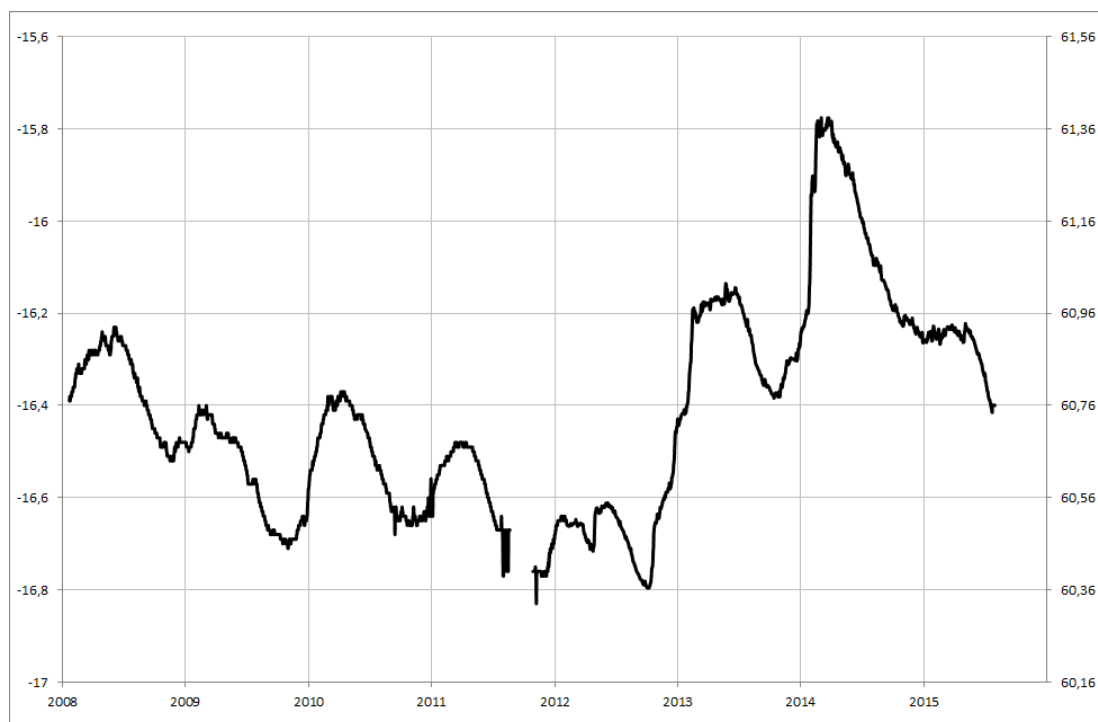




Séno-Turonien

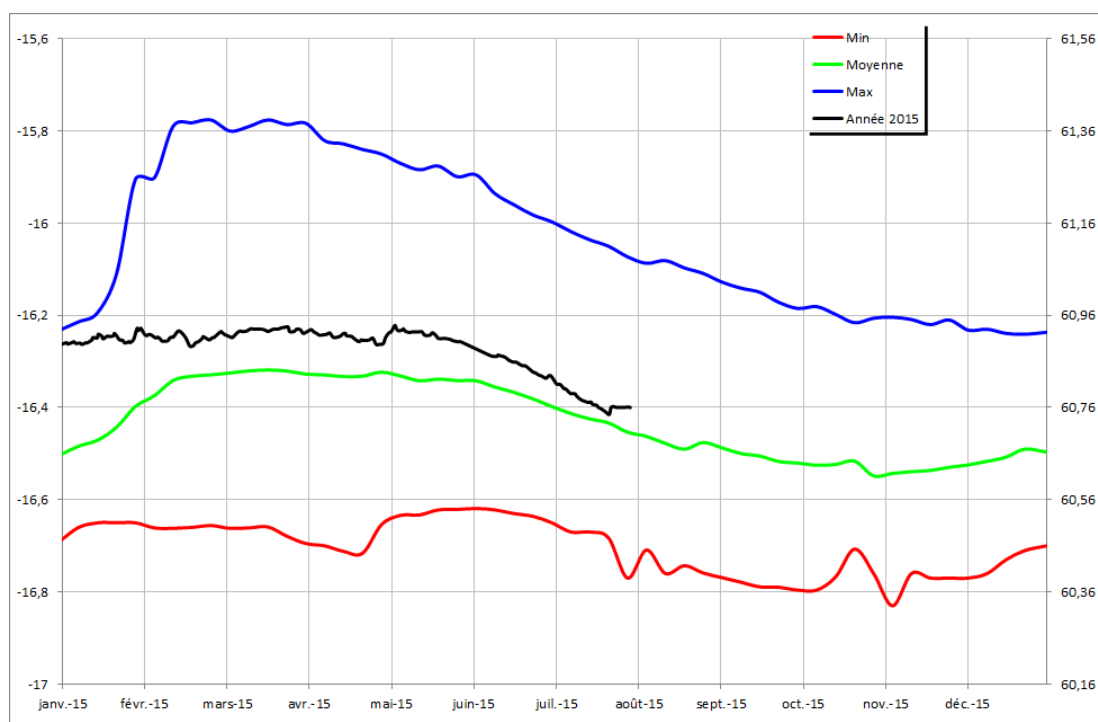
LOUERRE 04851X0091/PZ

Profondeur en m



Cotes en m NGF

Profondeur en m

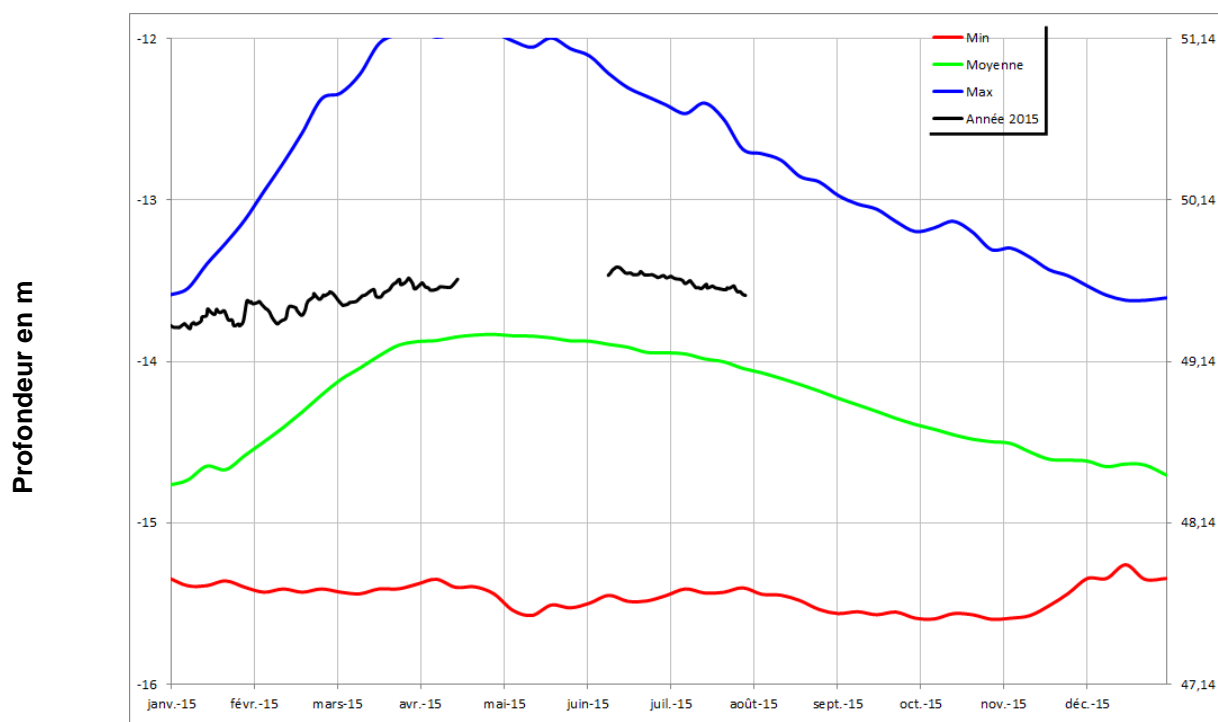
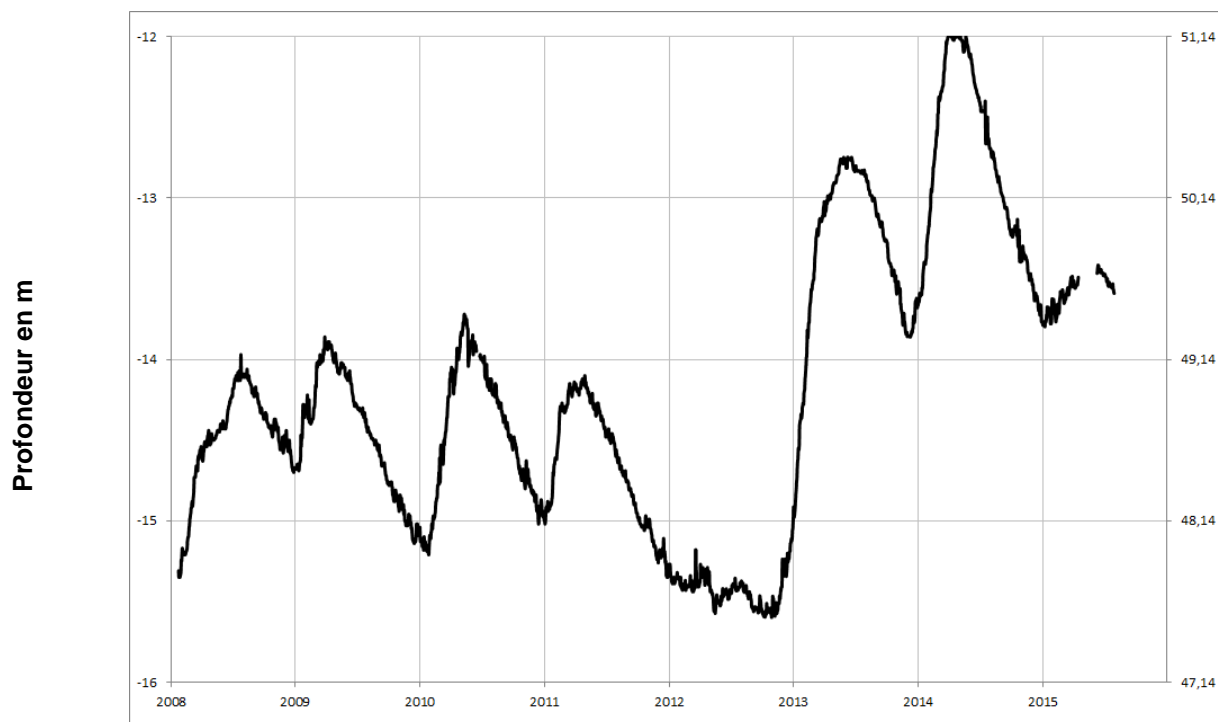


Cotes en m NGF



Cénomaniens (sables)

DAUMERAY 03925X0017/PZ

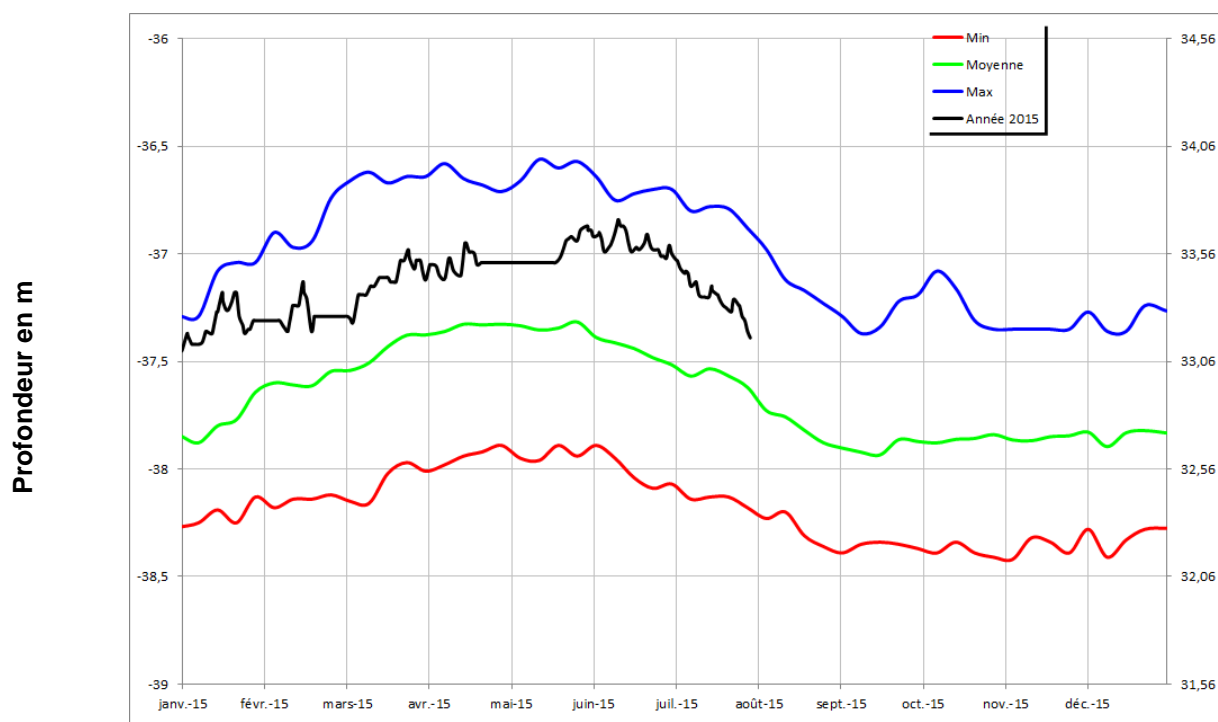
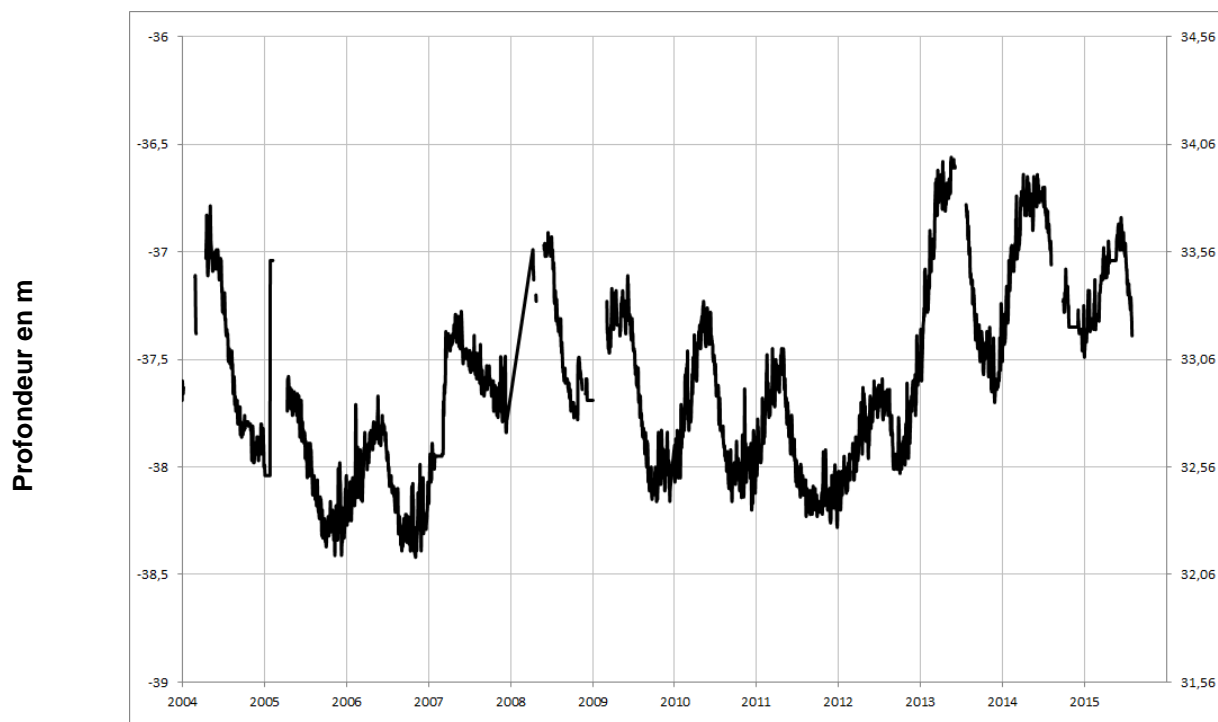




Cénomaniens (sables)

MONTIGNE LES RAIRIES

04242X0053/F

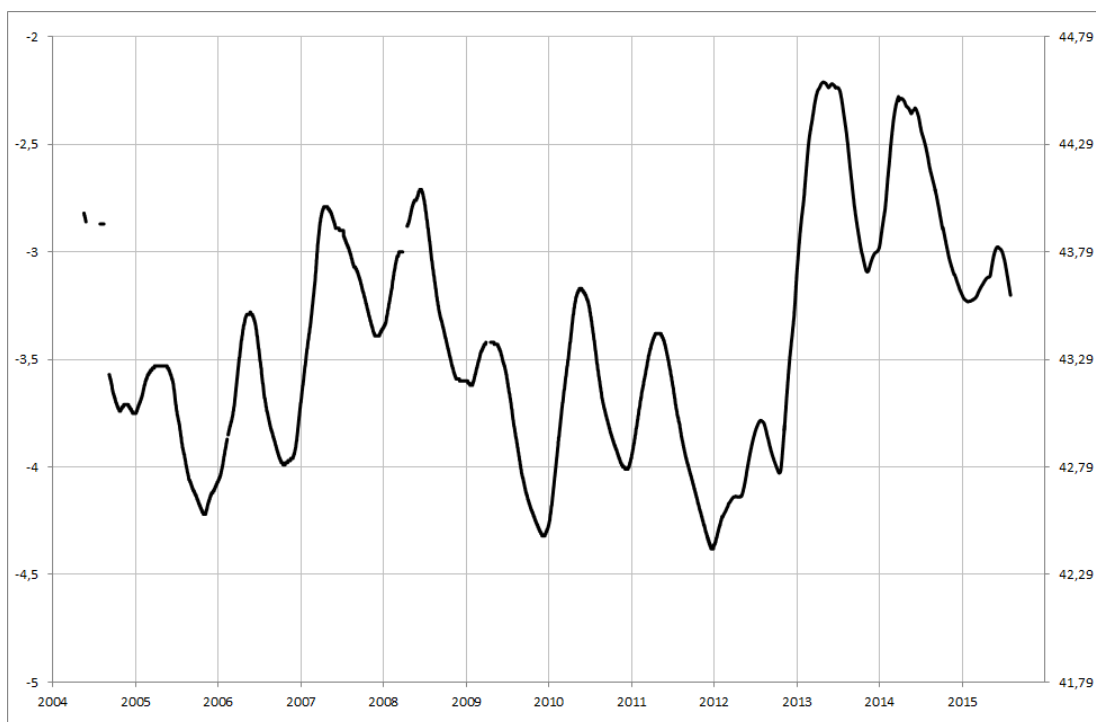




Cénomaniens (sables)

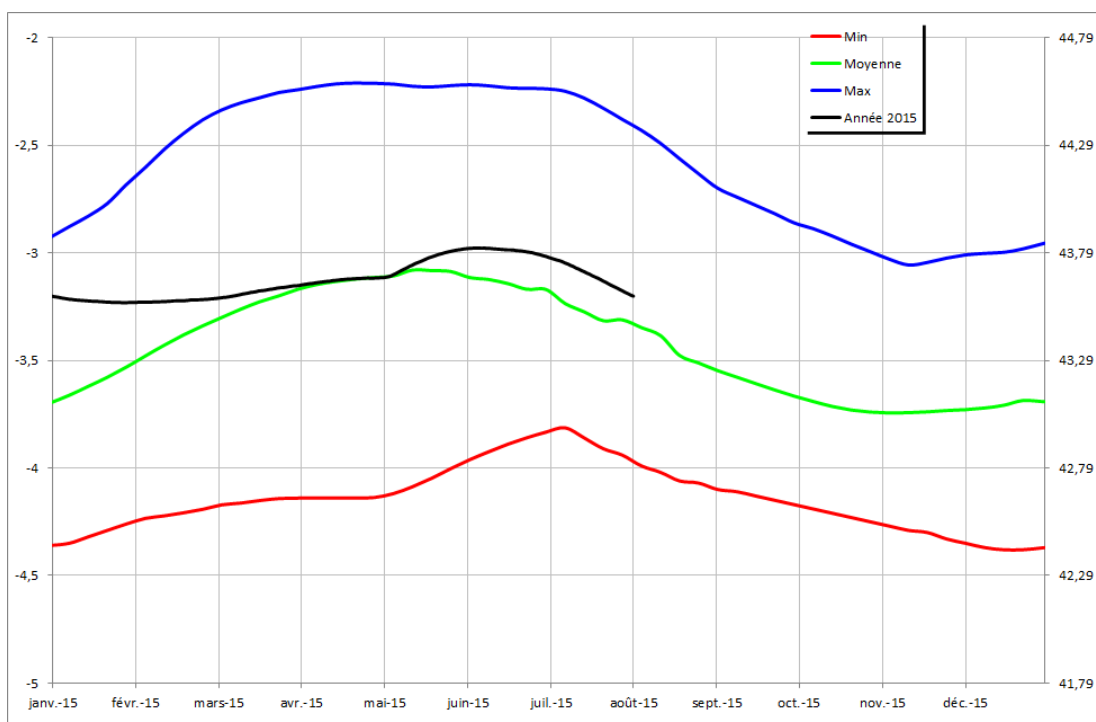
BRION **04553X0023/F**

Profondeur en m



Cotes en m NGF

Profondeur en m

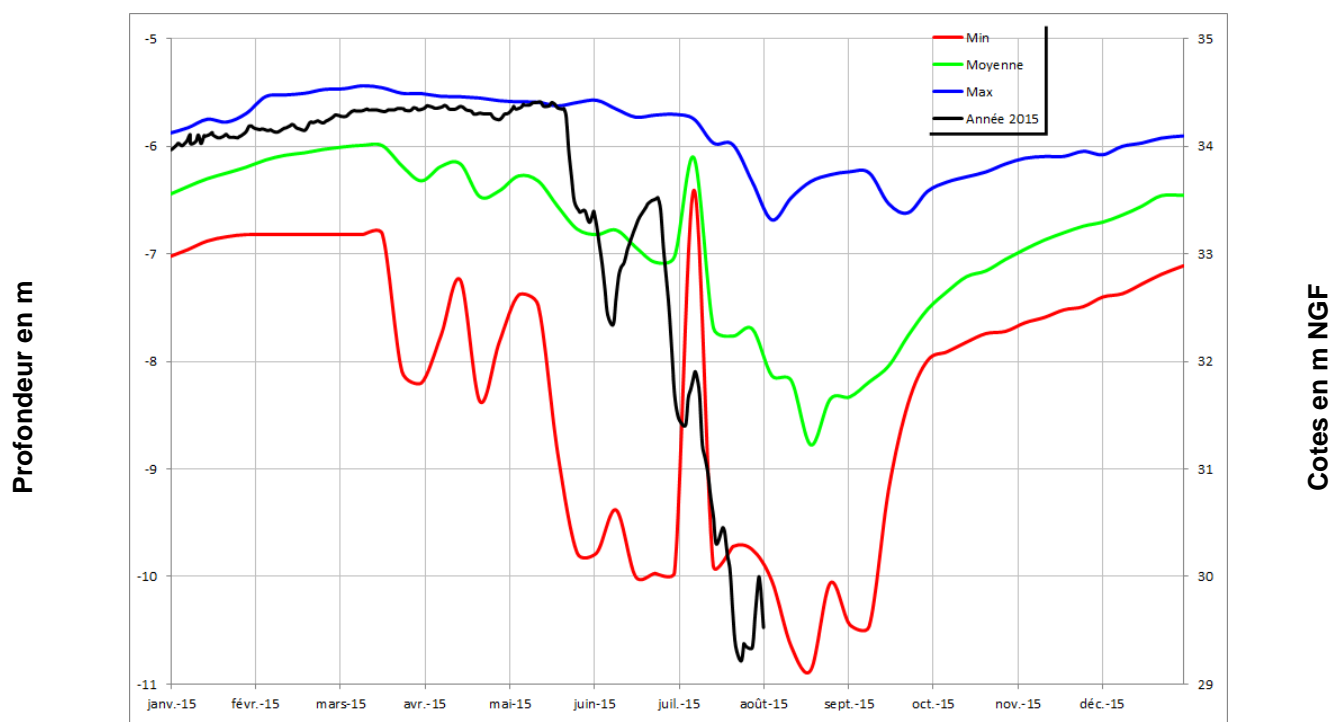
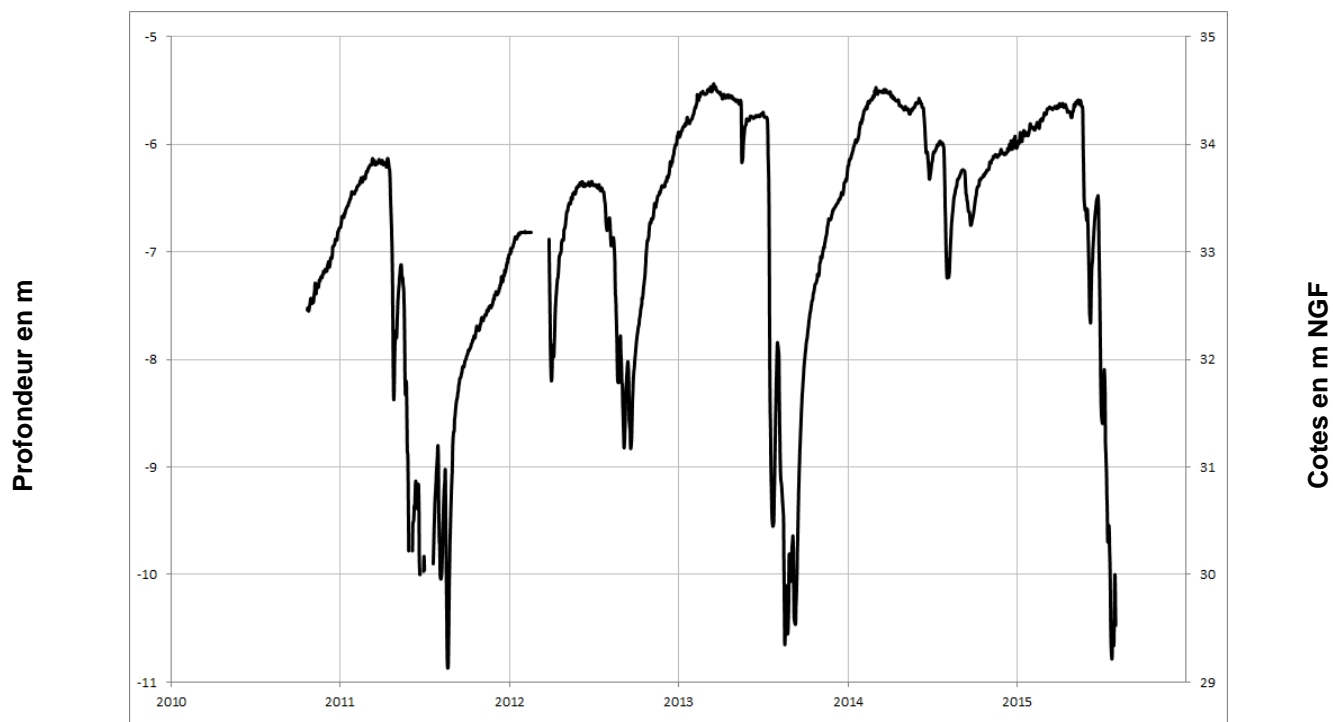


Cotes en m NGF



Cénomaniens (sables)

FONTAINE MILON **04552X0110/PZ**

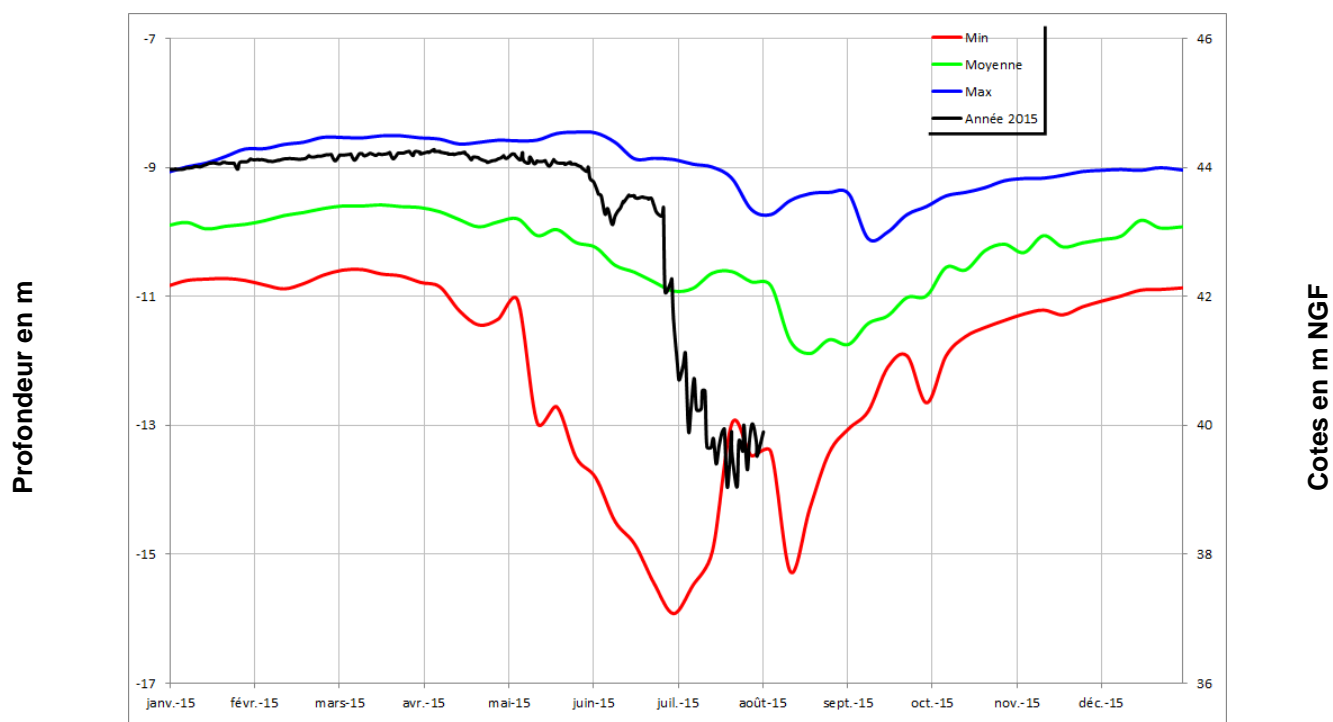
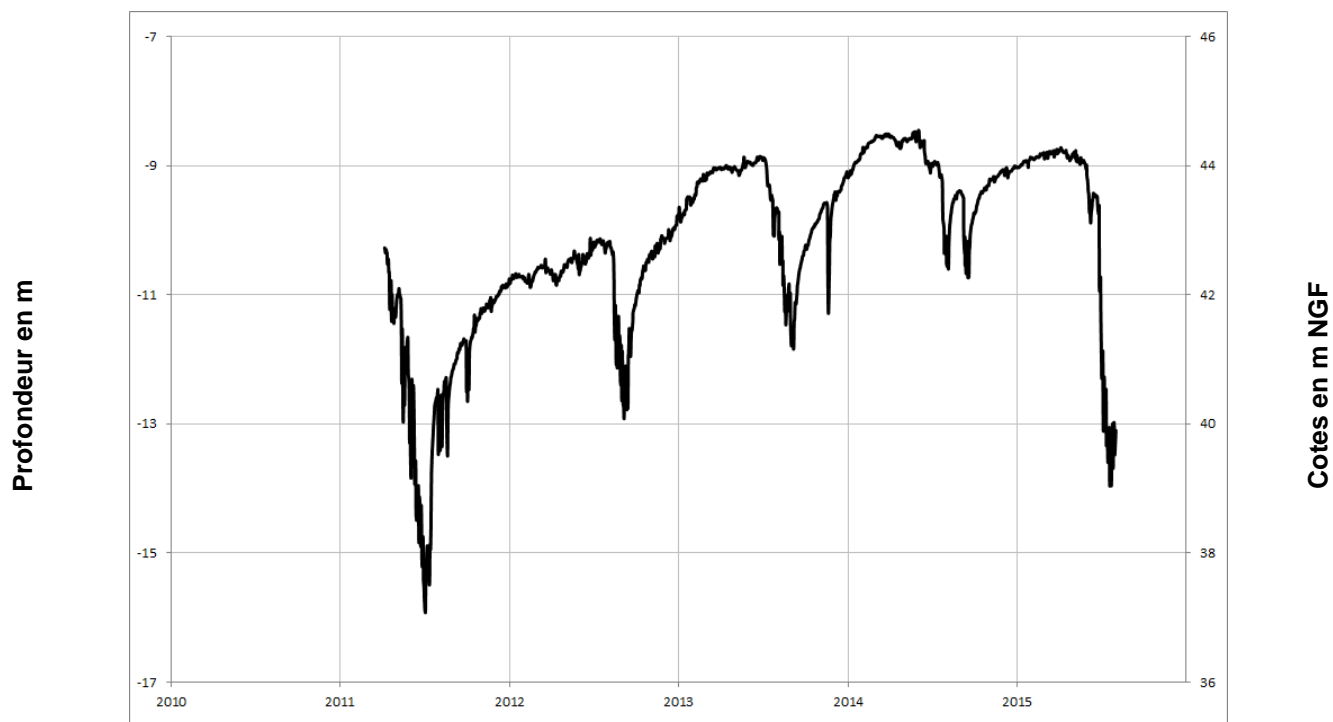




Cénomaniens (sables)

VERNOIL-LE-FOURRIER

04565X0077/PZ1

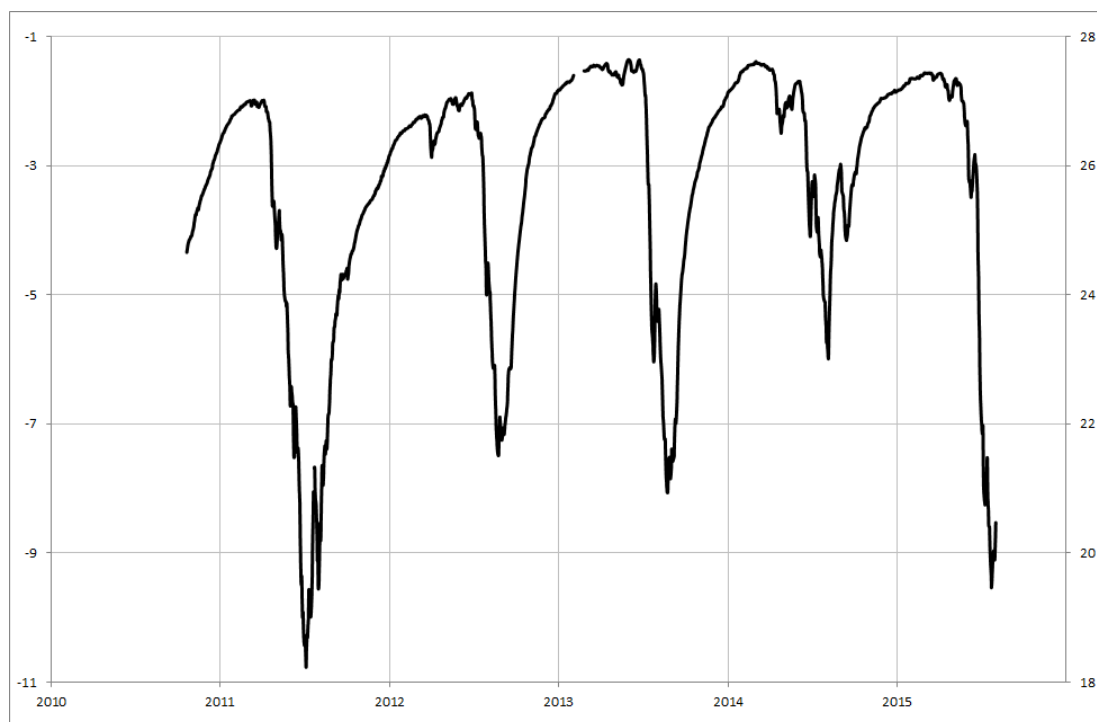




Cénomaniens (sables)

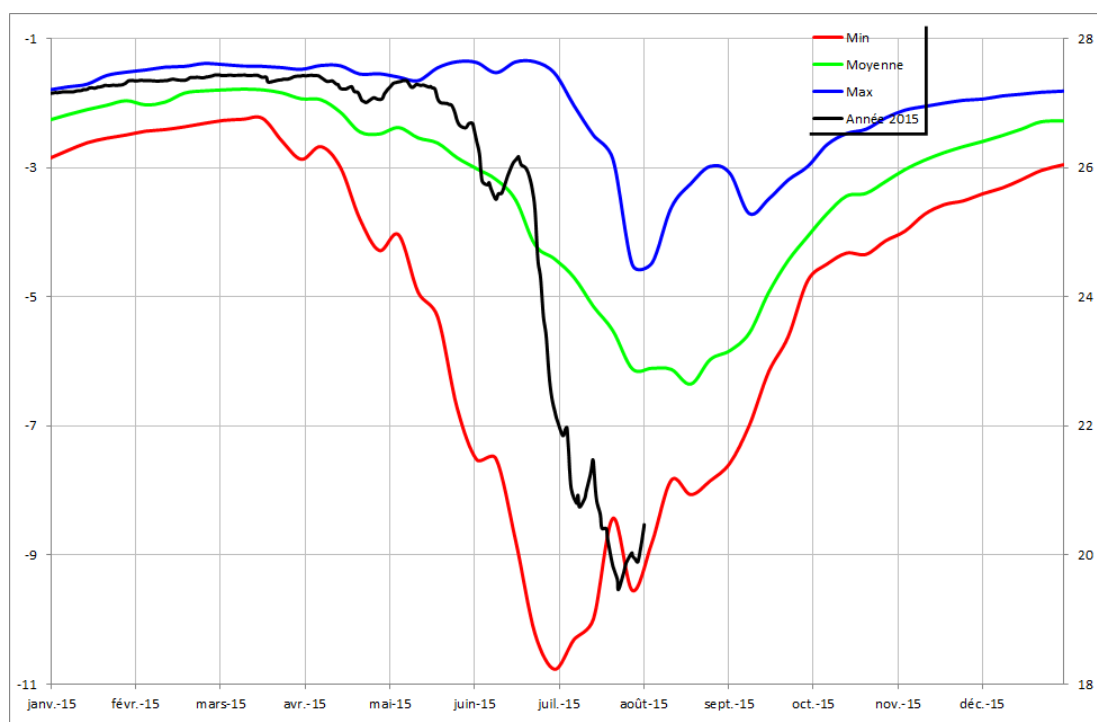
VIVY **04854X0282/PZ**

Profondeur en m



Cotes en m NGF

Profondeur en m

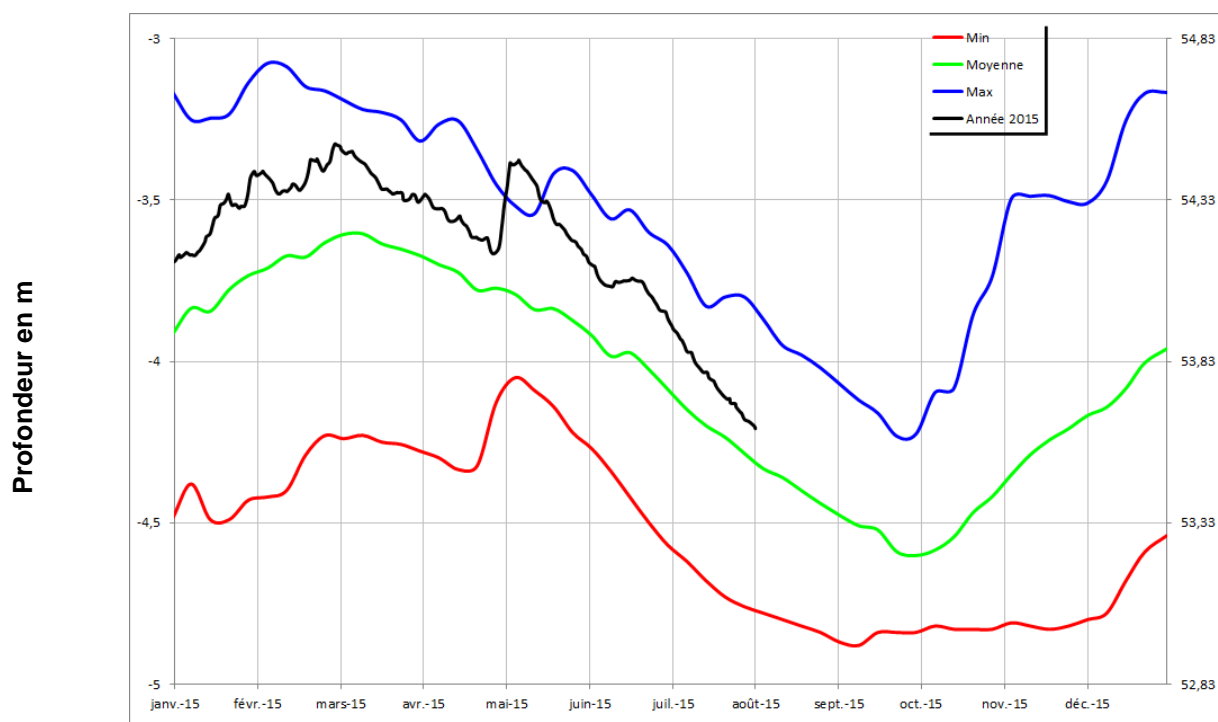
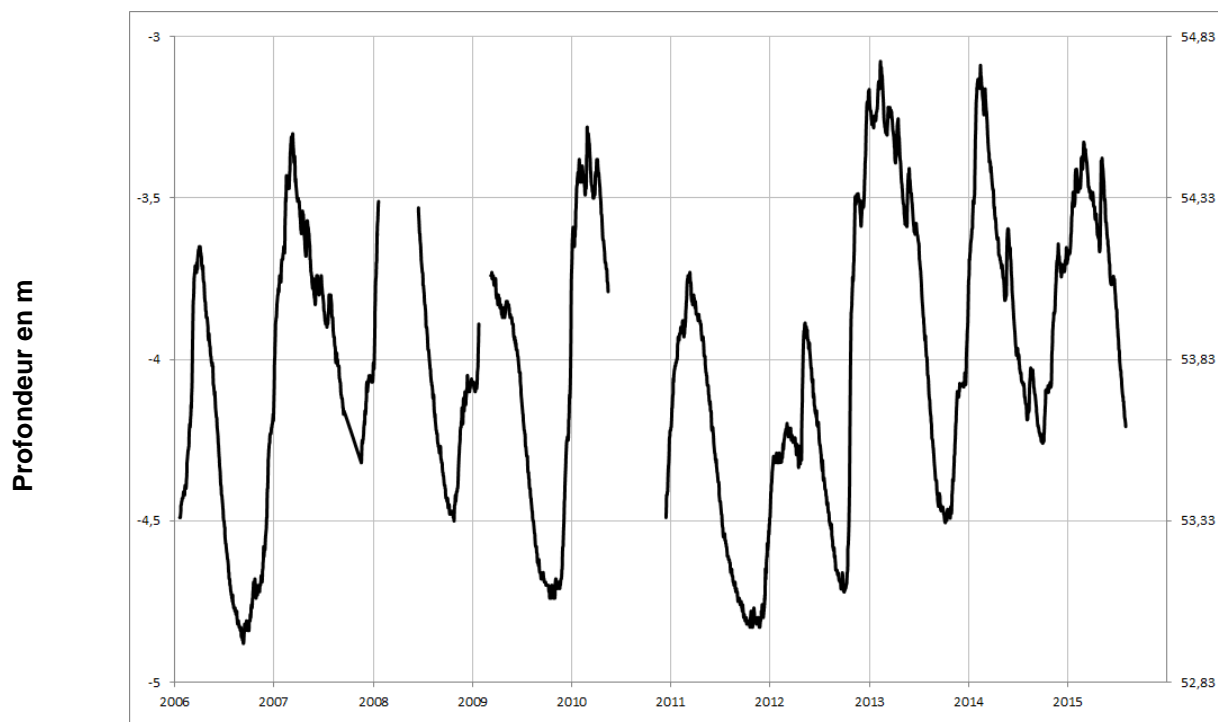


Cotes en m NGF



Cénomaniens (sables)

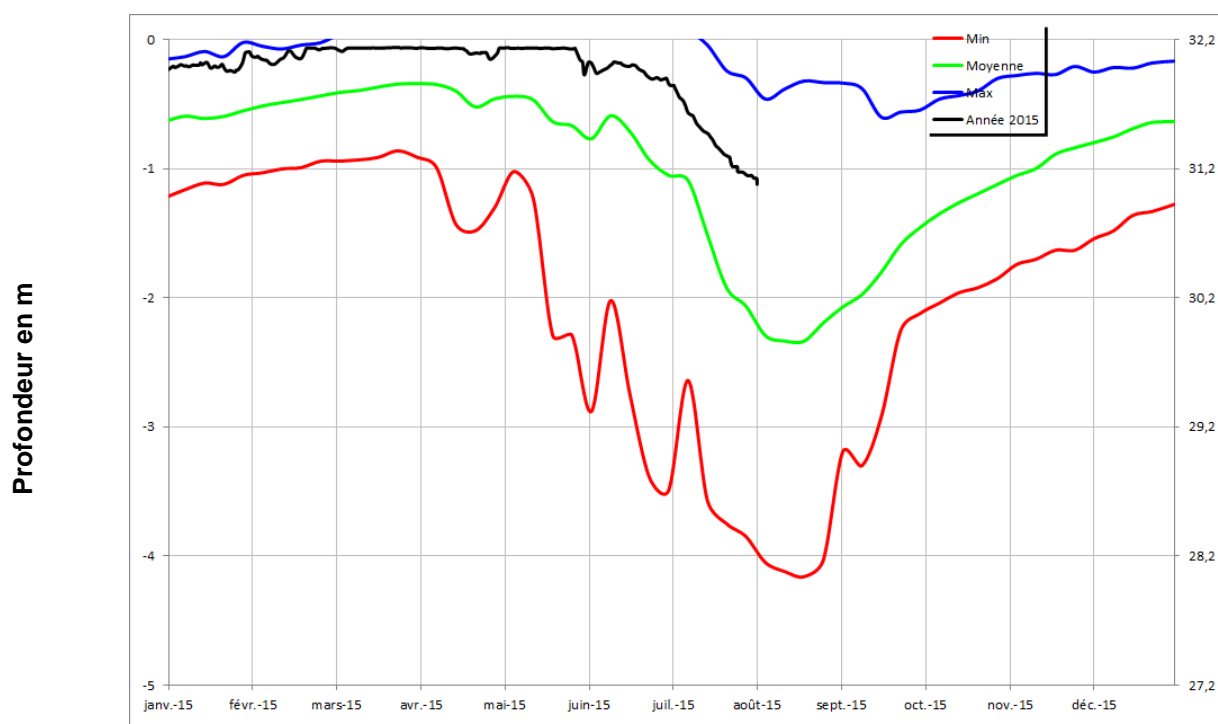
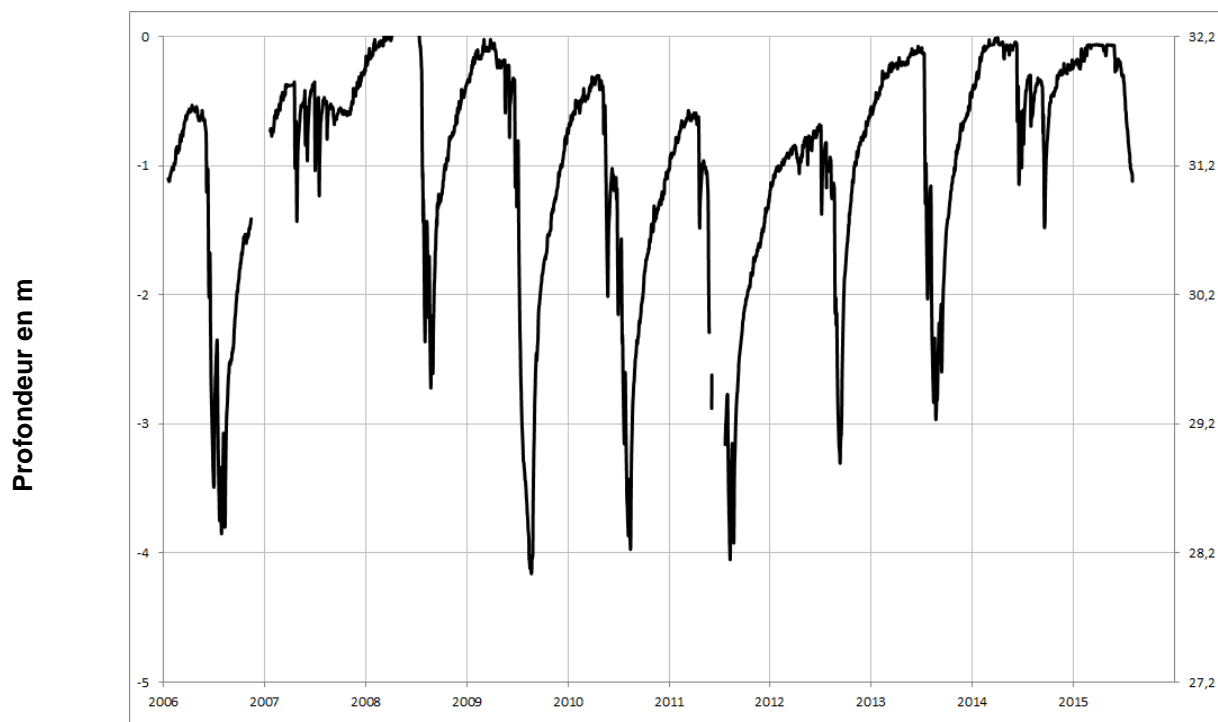
DOUE LA FONTAINE 04855X0077/PZ





Céno-manien (sables)

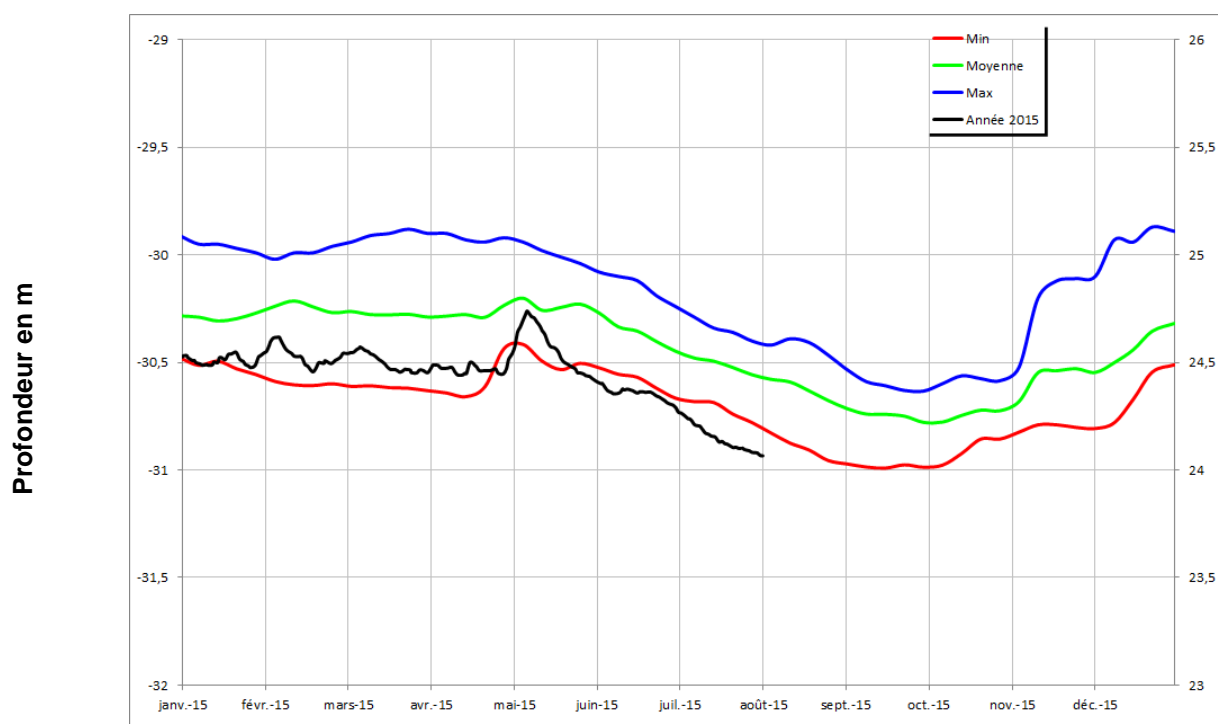
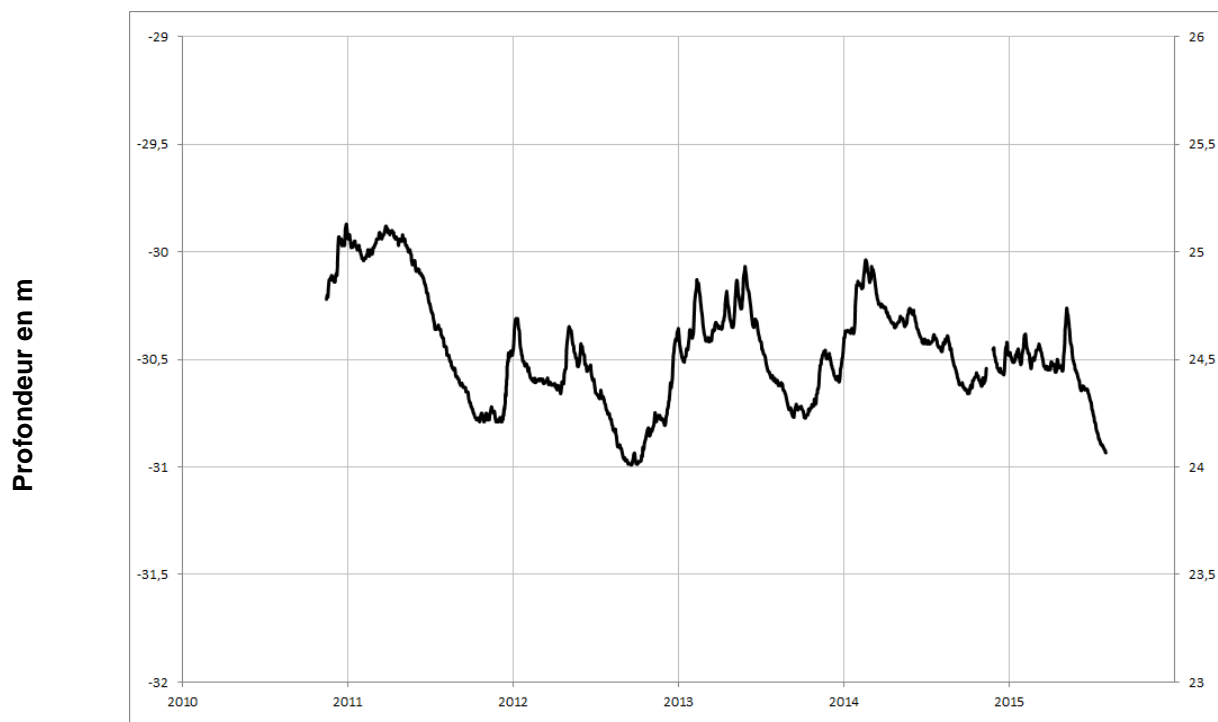
COUDRAY MACOUARD 04857X0024/F1993





Cénomaniens (sables)

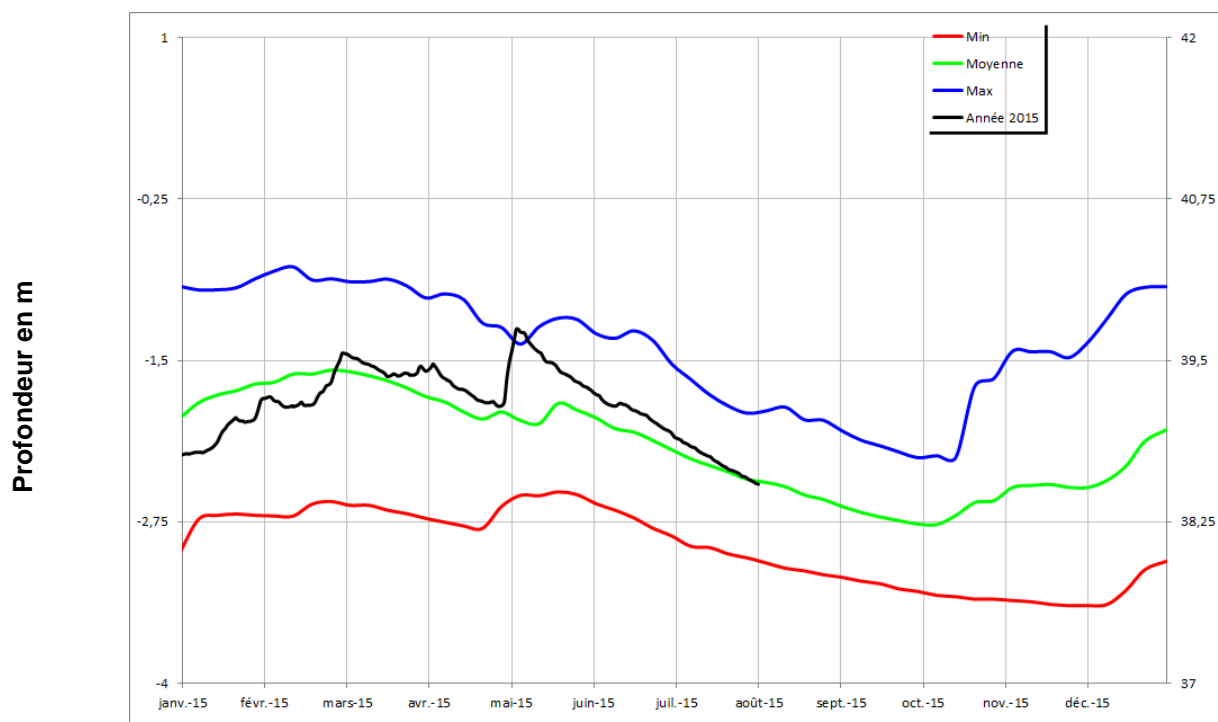
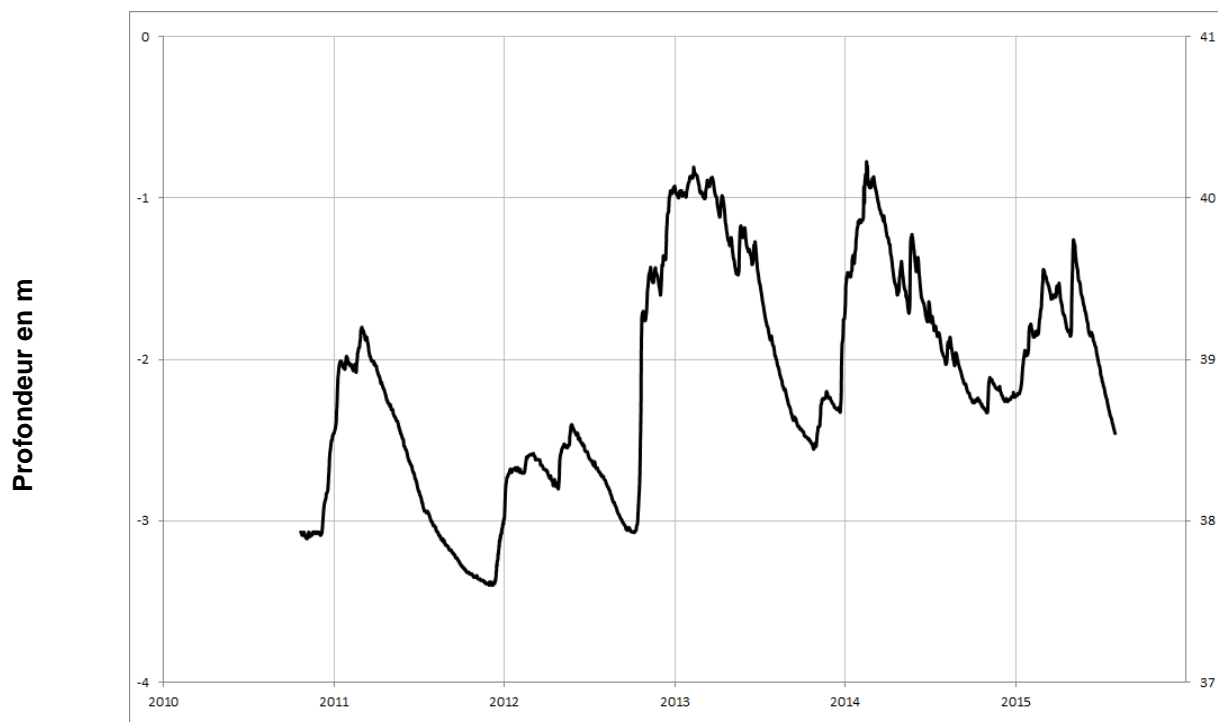
SOUZAY 04858X0135/PZ





Jurassique (calcaires)

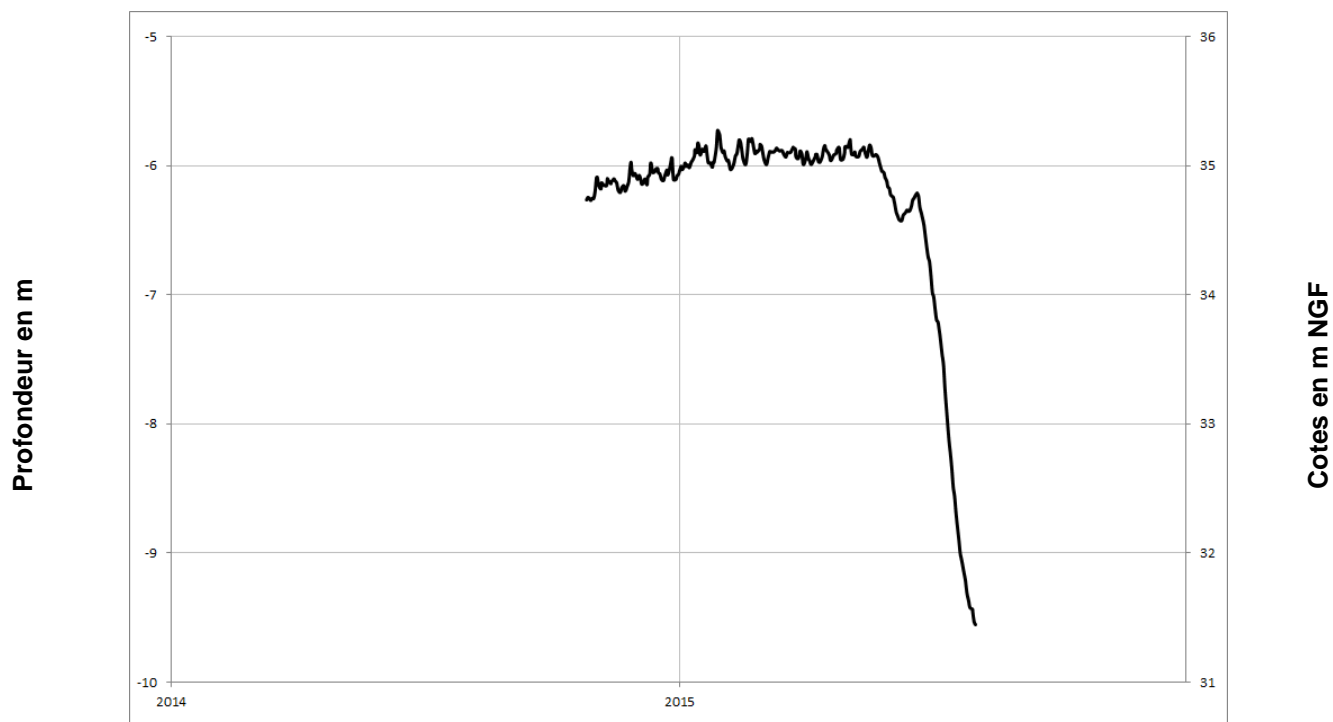
FONTAINE MILON 04552X0111/PZ





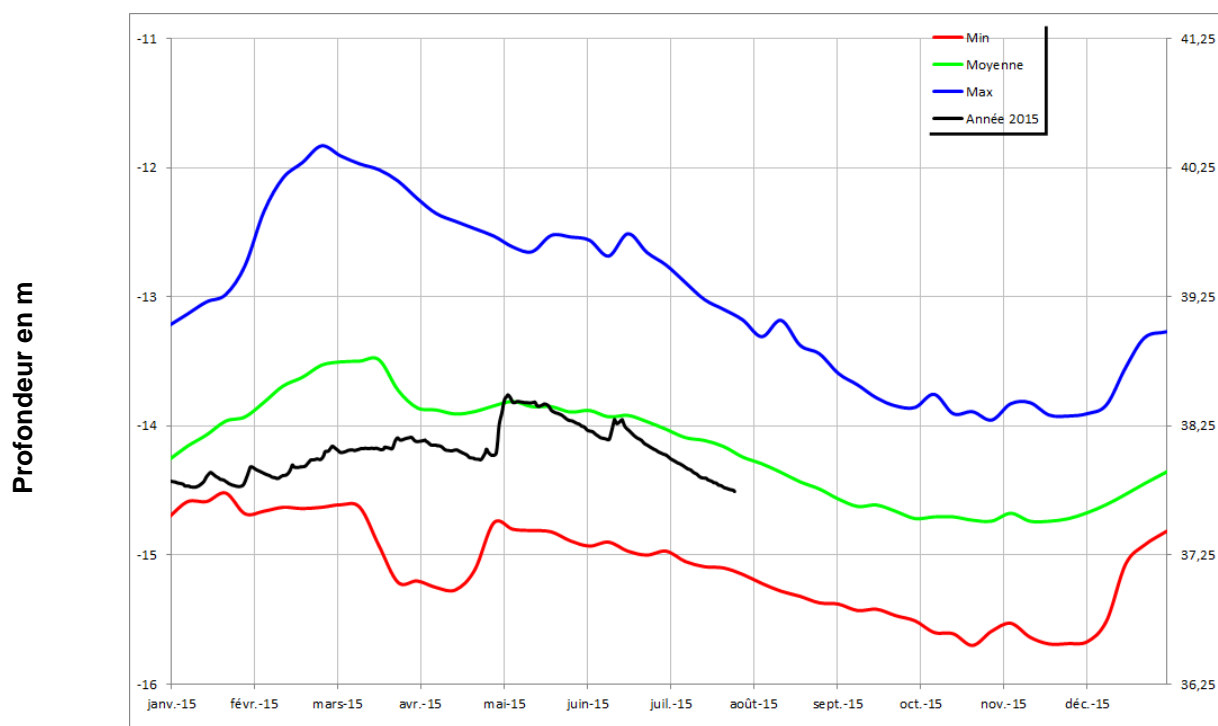
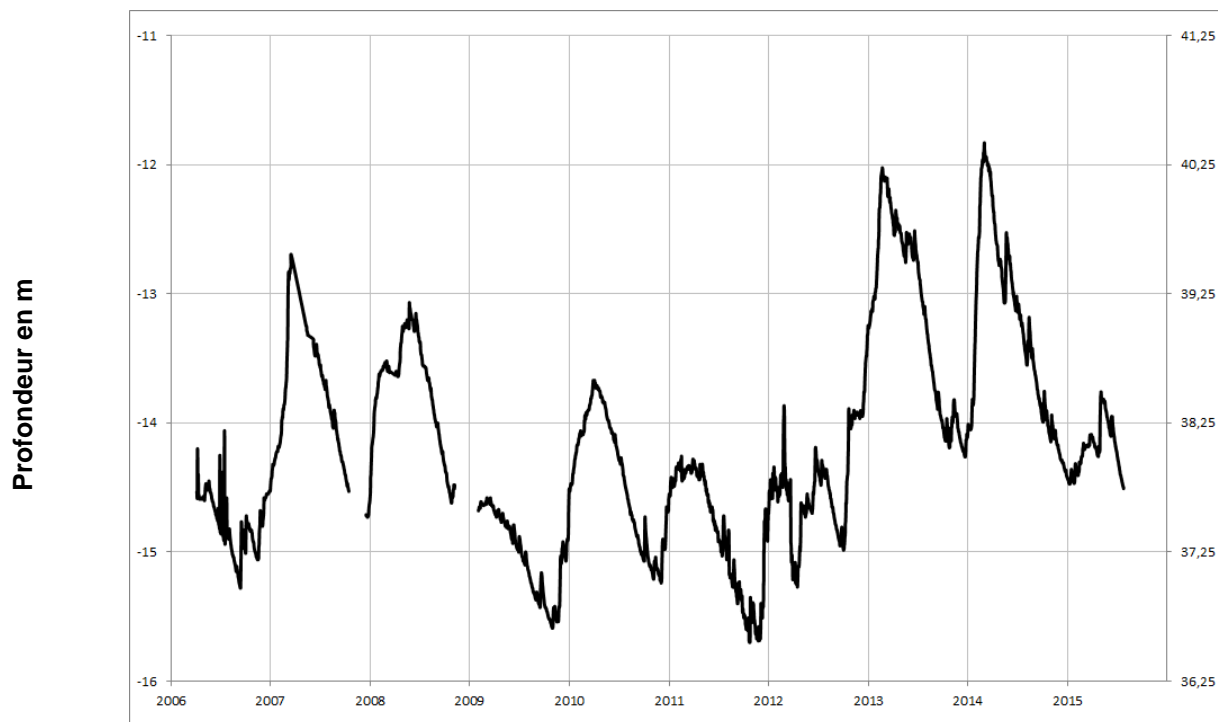
Jurassique (calcaires)

LONGUE-JUMELLES 04554X0030/PZ



Jurassique (calcaires)

MONTREUIL BELLAY **05123X0545/PZ**

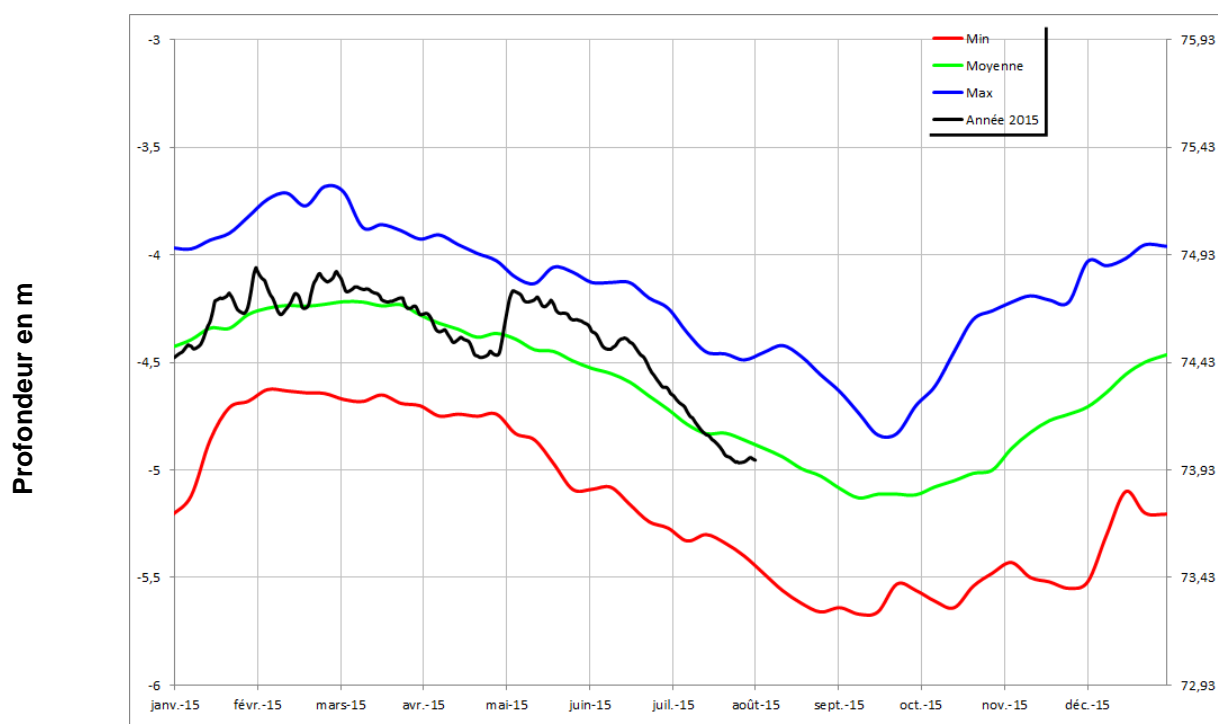
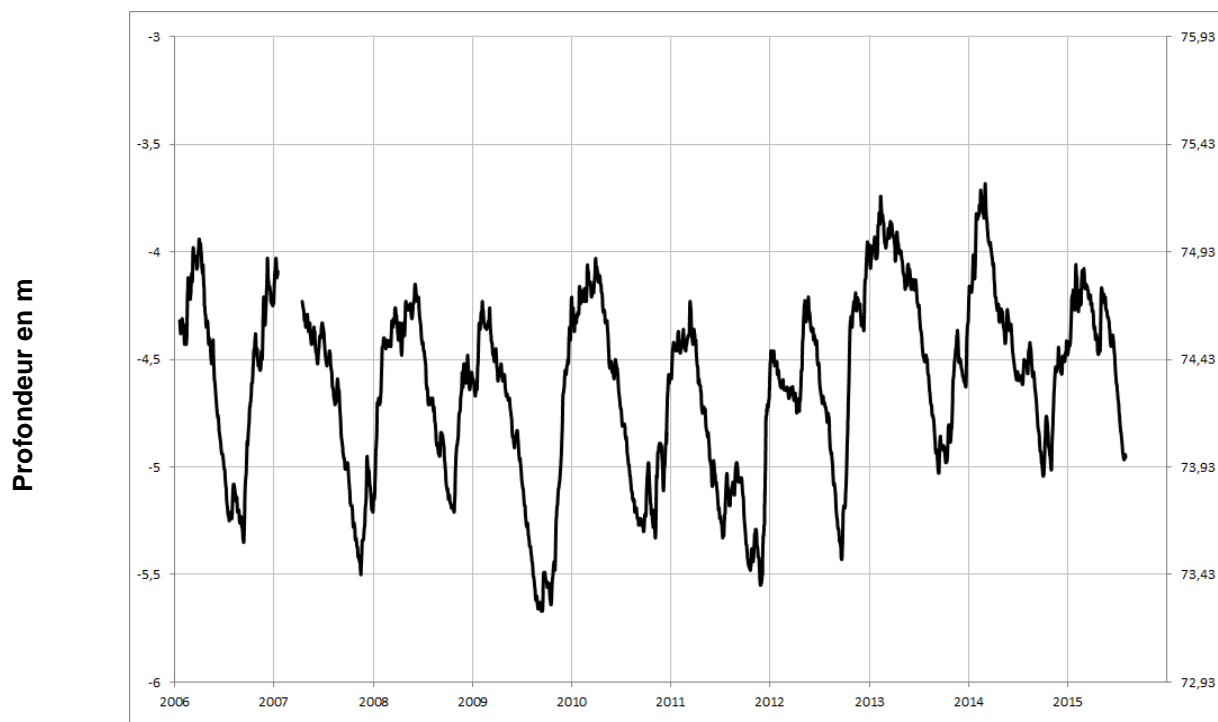




Socle

CHEMILLE

04838X0175/PZ

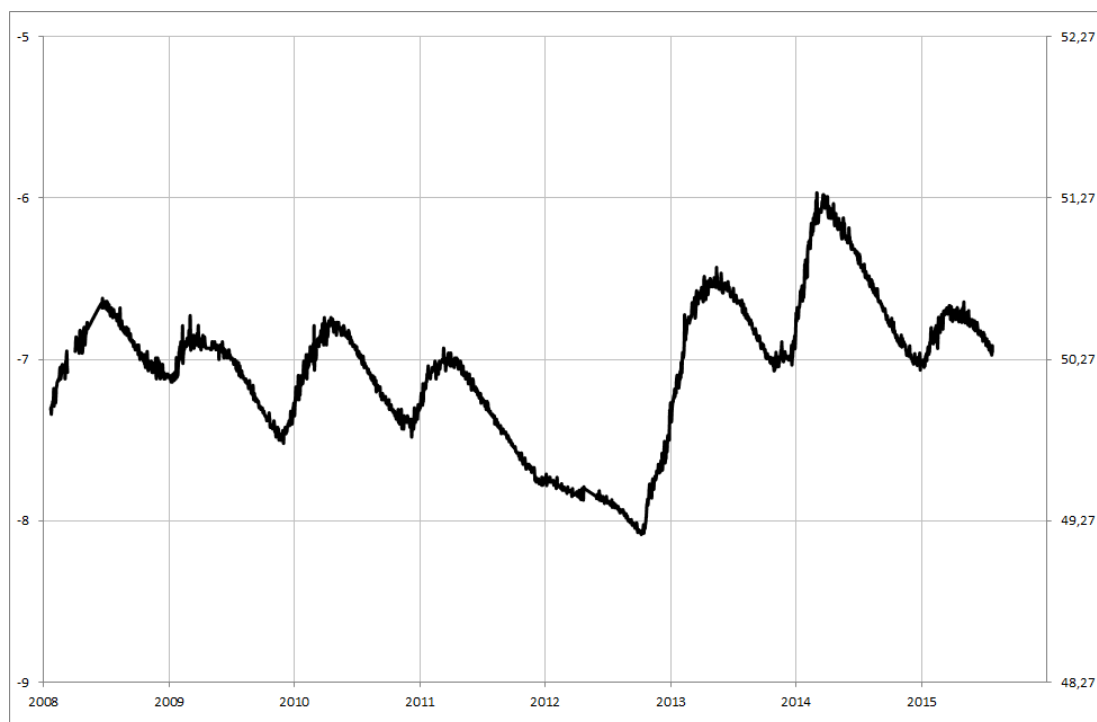




Socle

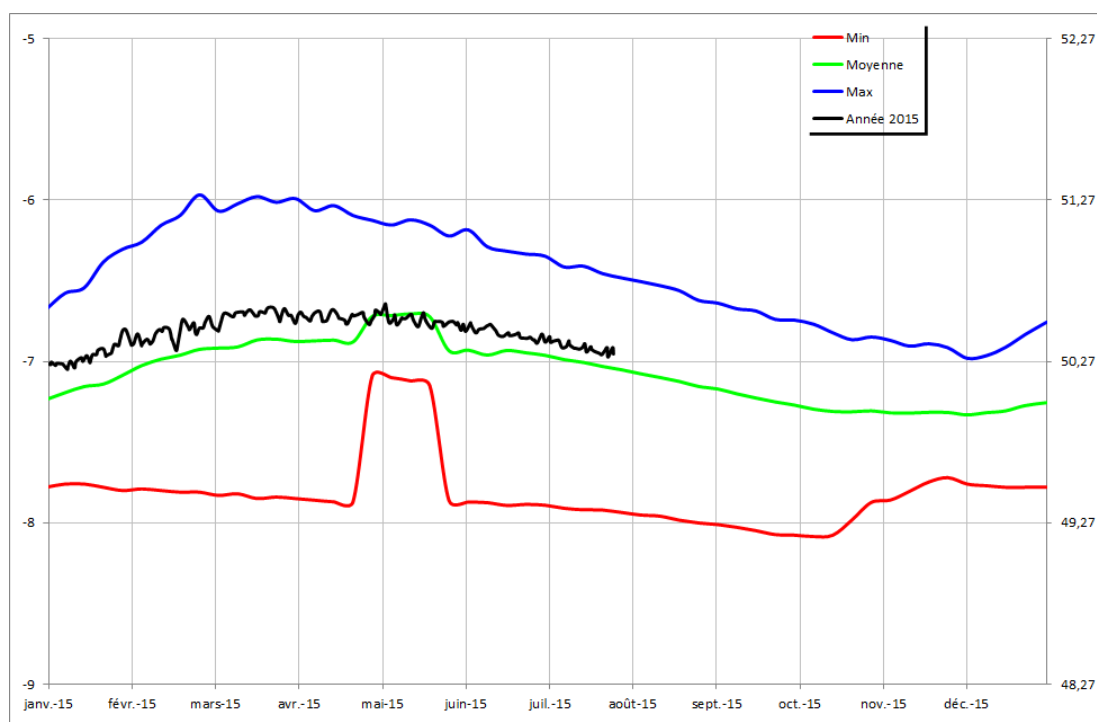
NOYANT LA GRAVOYERE 04222X0108/PZ

Profondeur en m



Cotes en m NGF

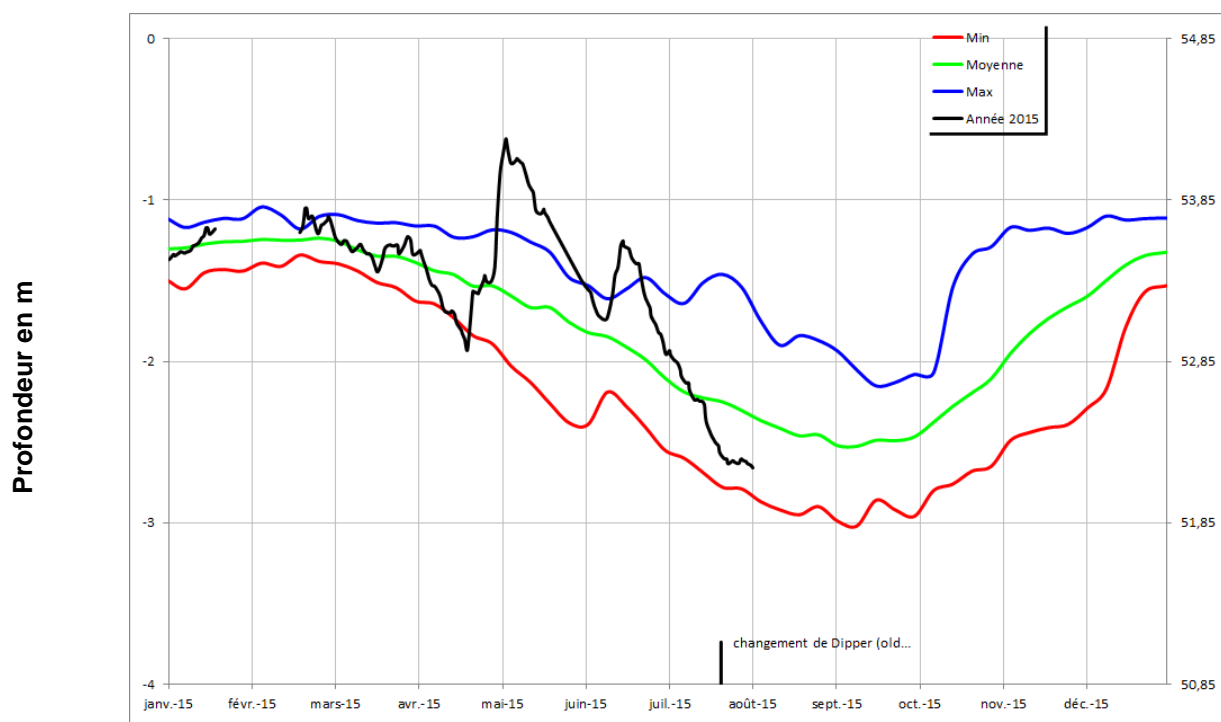
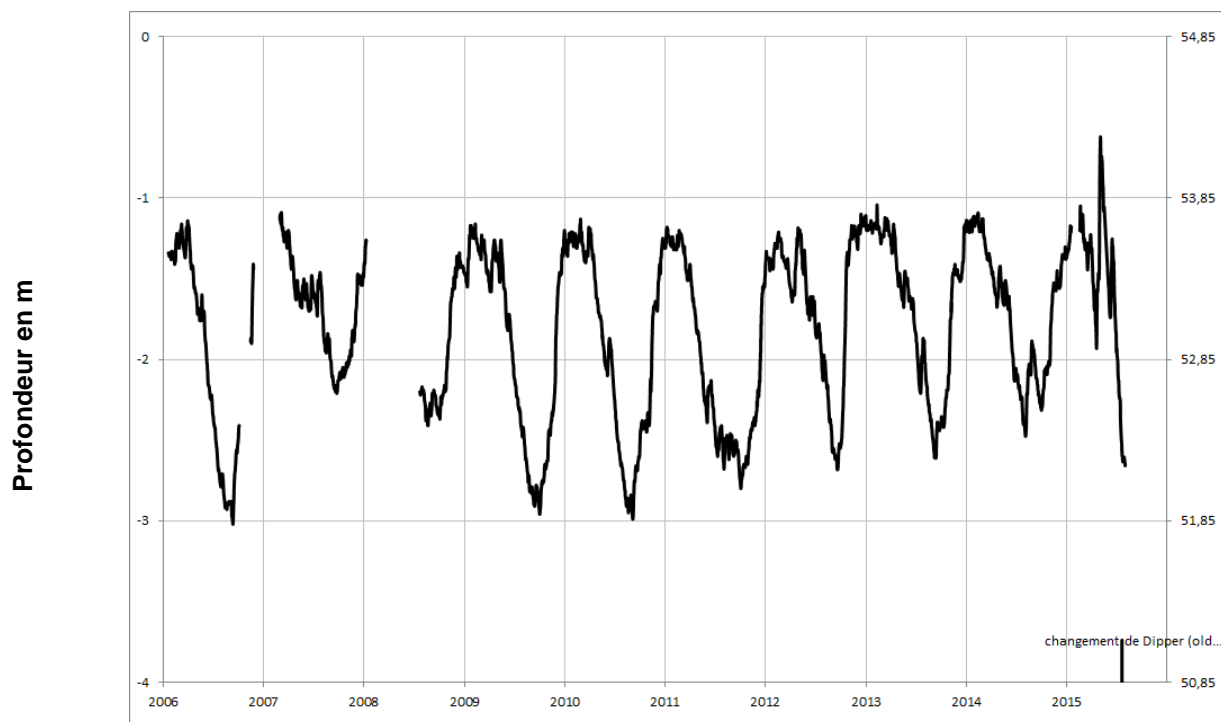
Profondeur en m



Cotes en m NGF

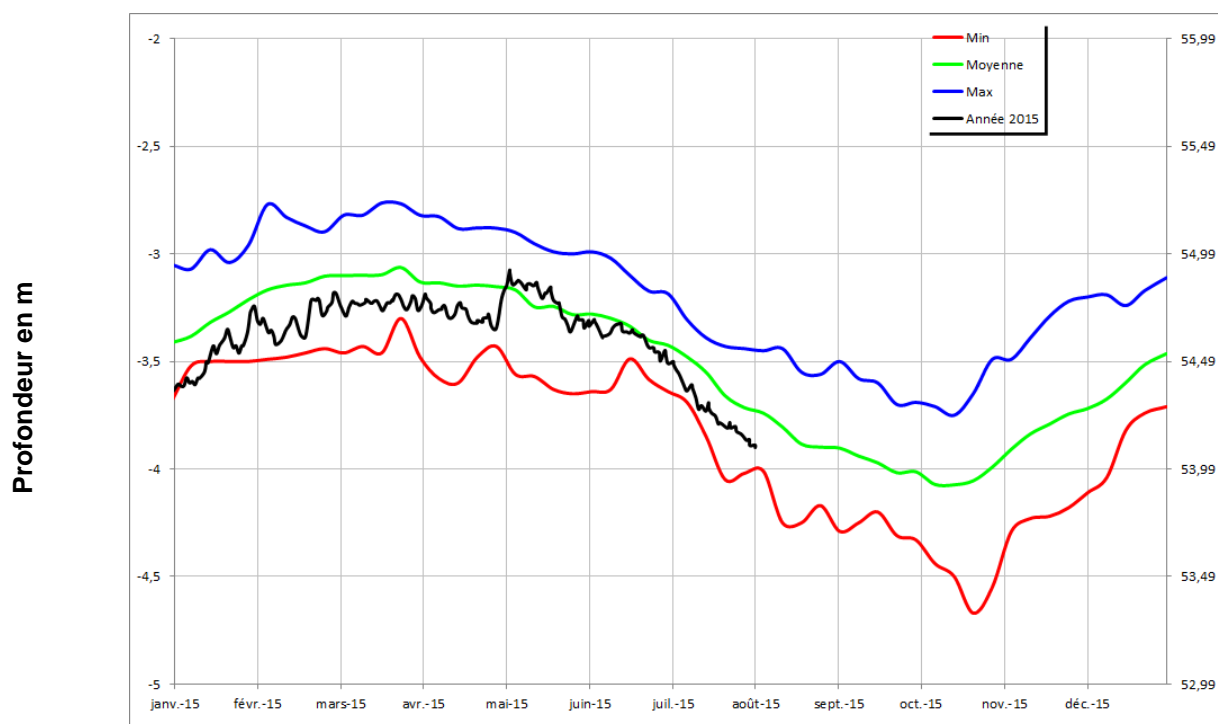
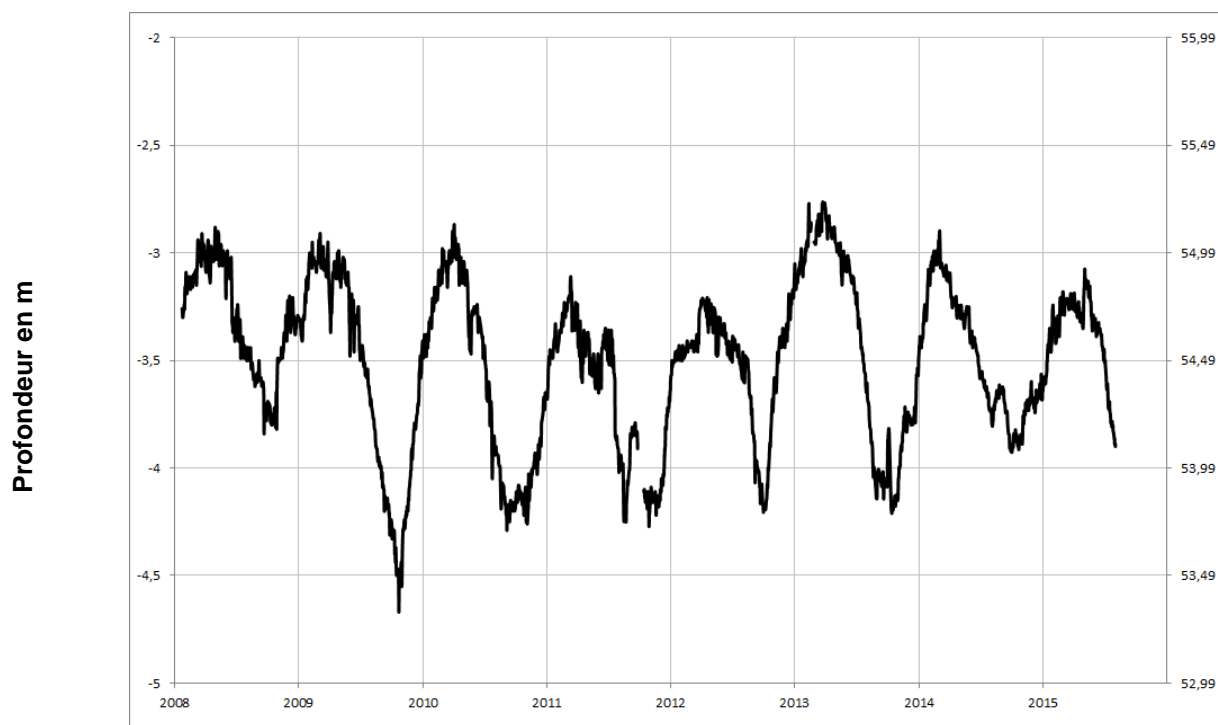
Socle

LA CORNUAILLE 04532X0051/PZ



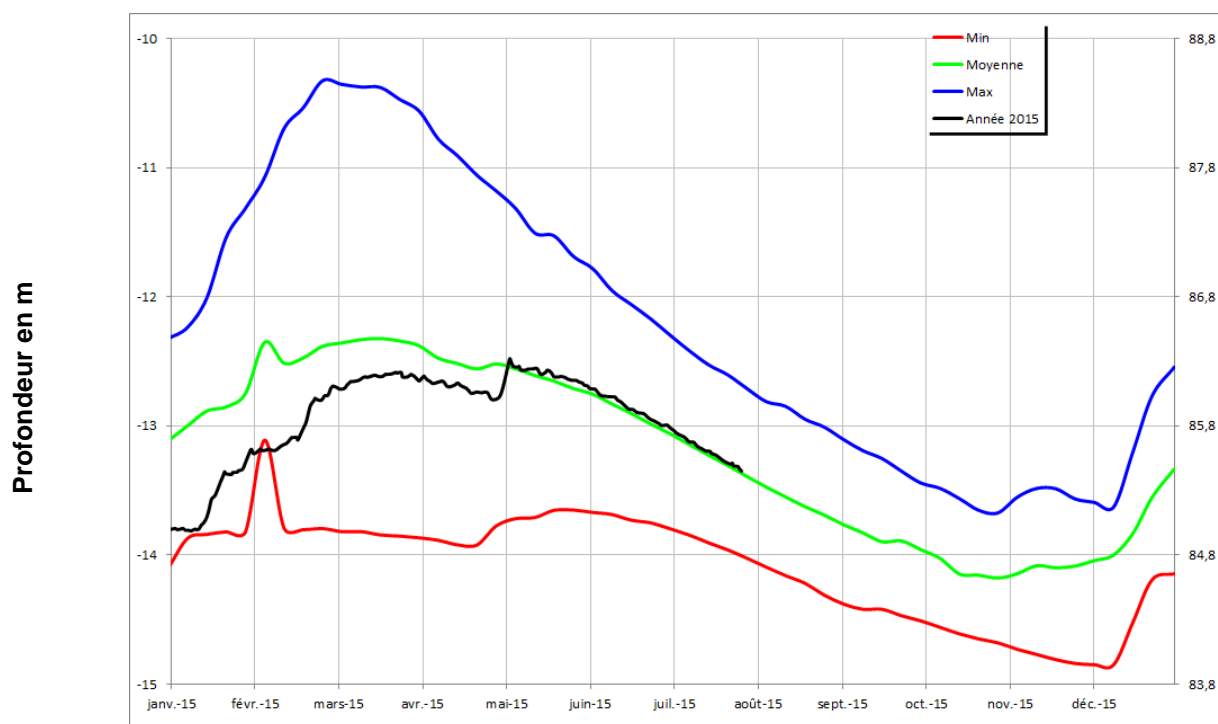
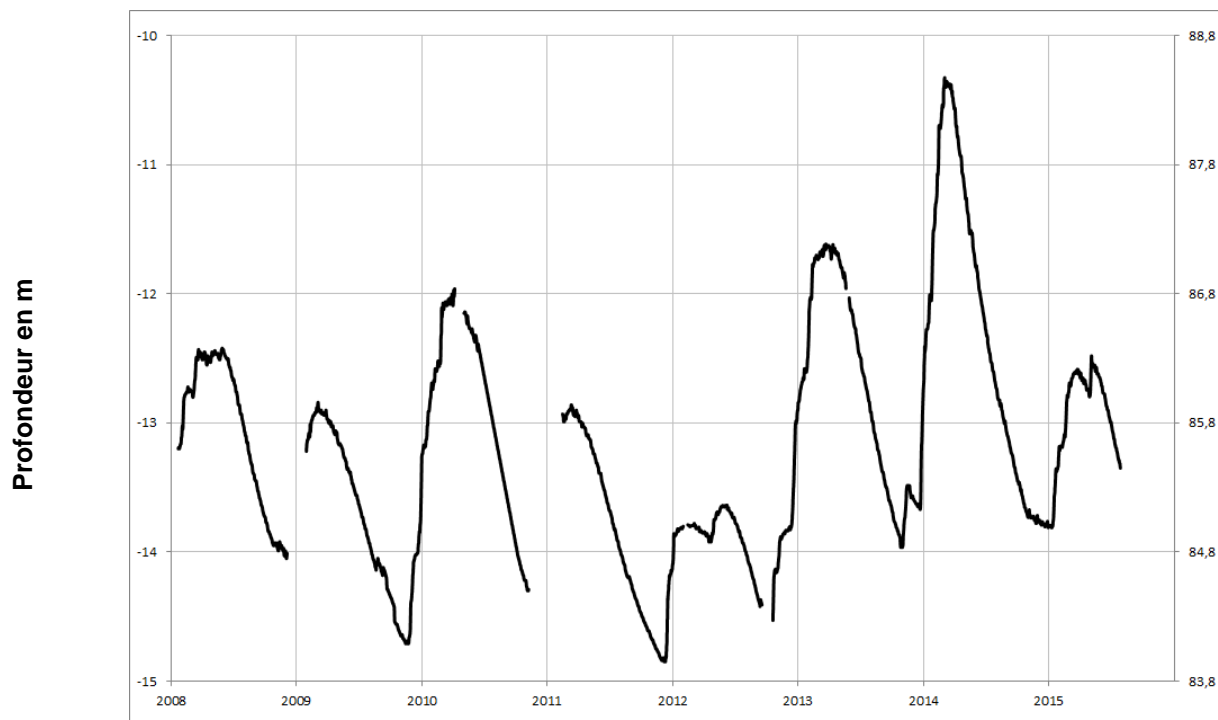
Socle

SAINT LAMBERT LA POTHERIE 04541X0016/PZ



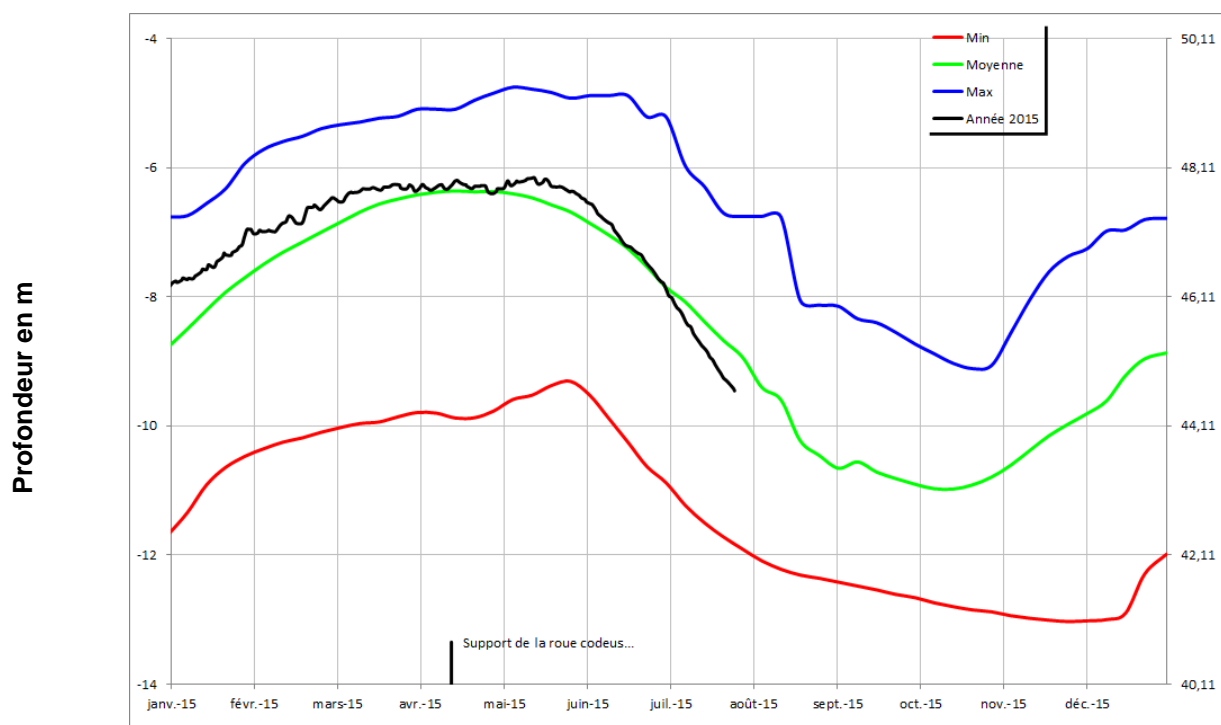
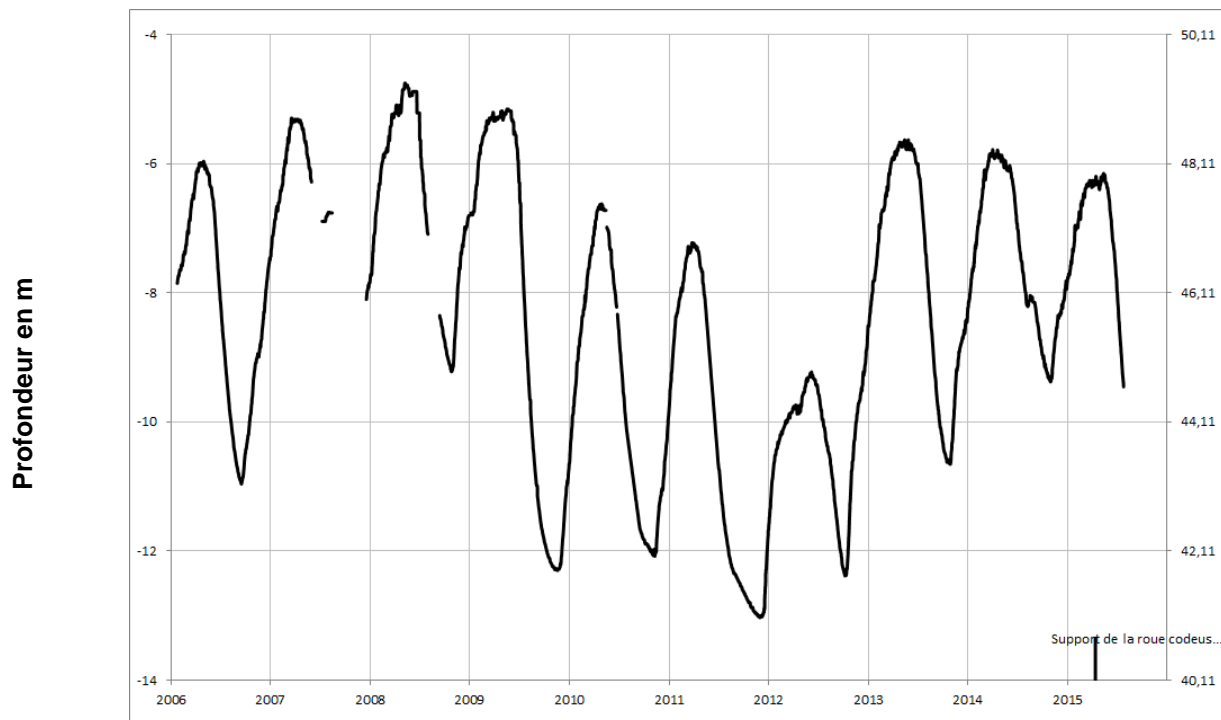
Socle

SAINT PIERRE MONTLIMART **04831X0035/PZ**



Socle

CHAMPTEUSSE-SUR-BACONNE 04231X0089/PZ



Socle

SAINT MACAIRE EN MAUGES 05101X0129/PZ

