

Département : Maine-et-Loire (49)

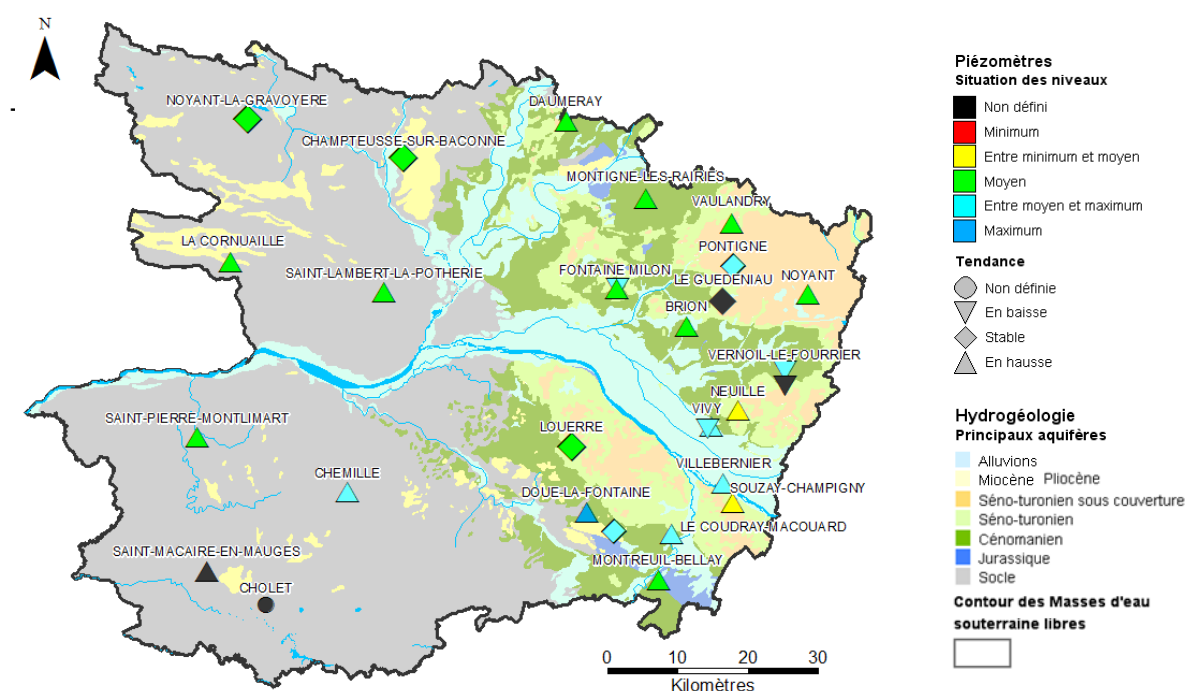
Date : 1^{er} mai 2015

Le BRGM – Service Géologique Régional des Pays de la Loire – gère depuis 2003 le réseau de suivi piézométrique patrimonial du département du Maine-et-Loire.

Depuis fin octobre 2014, ce réseau comporte 33 ouvrages répartis de manière à suivre les aquifères majeurs à l'échelle départementale et ceux, plus localisés, qui présentent un enjeu particulier (faluns du Miocène, calcaires du Bathonien-Jurassique).

Les données issues de ce réseau sont par ailleurs mises à disposition et téléchargeables sur le site internet public www.adès.eaufrance.fr. ADES est la banque nationale d'Accès aux Données sur les Eaux Souterraines.

Situation piézométrique au 1^{er} mai 2015



En avril, du fait des conditions météorologiques ensoleillées et de la reprise de la végétation, la hausse des niveaux piézométriques a connu un net ralentissement et une baisse s'est ensuite amorcée pour la majorité des nappes suivies. Au lieu de ces variations, une stabilisation des niveaux a été observée pour les aquifères très peu réactifs comme le Cénomaniens en nord Loire.

Depuis les environs du 29 avril, en conséquence des précipitations abondantes, une hausse notable des niveaux piézométriques est observée (tous les aquifères sauf ceux du Cénomaniens et du Séno-turonien).

A début mai, les niveaux sont majoritairement en hausse et supérieurs aux niveaux moyens calculés (période 2004-2014).



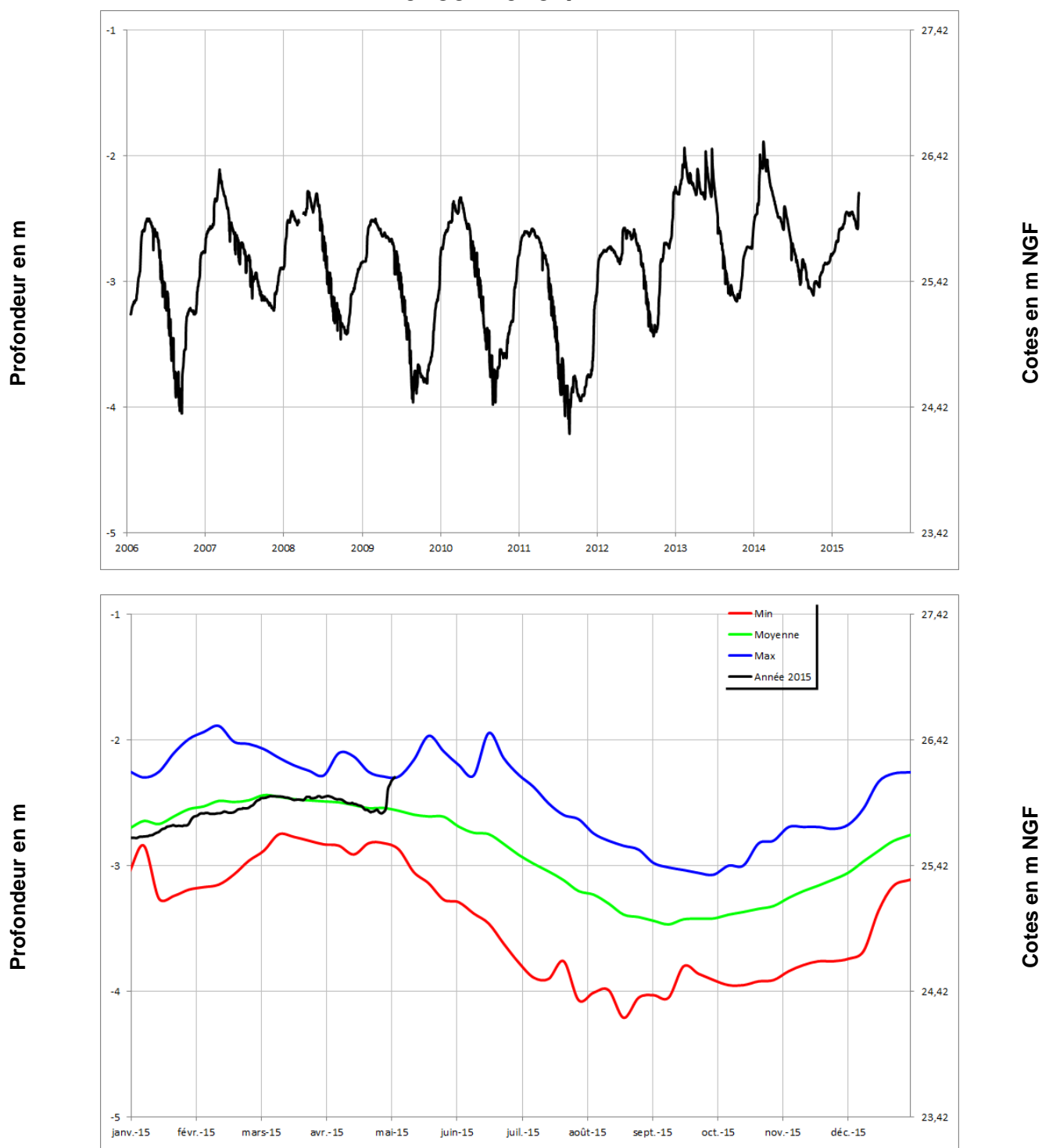
Chroniques piézométriques au 1^{er} mai 2015

Seules les chroniques permettant d'illustrer la situation sont reportées.

L'ensemble des données de suivi de ce réseau est consultable et téléchargeable sur : www.ades.eaufrance.fr.

Alluvions de la Loire

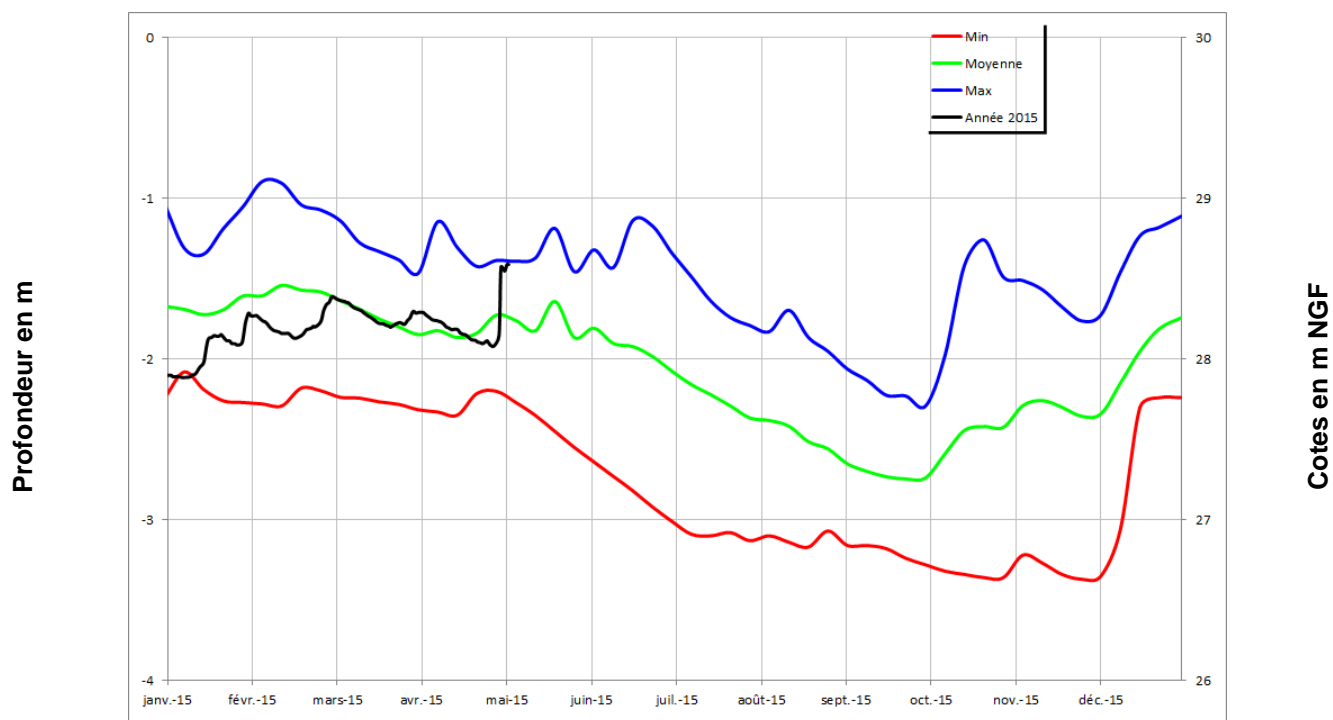
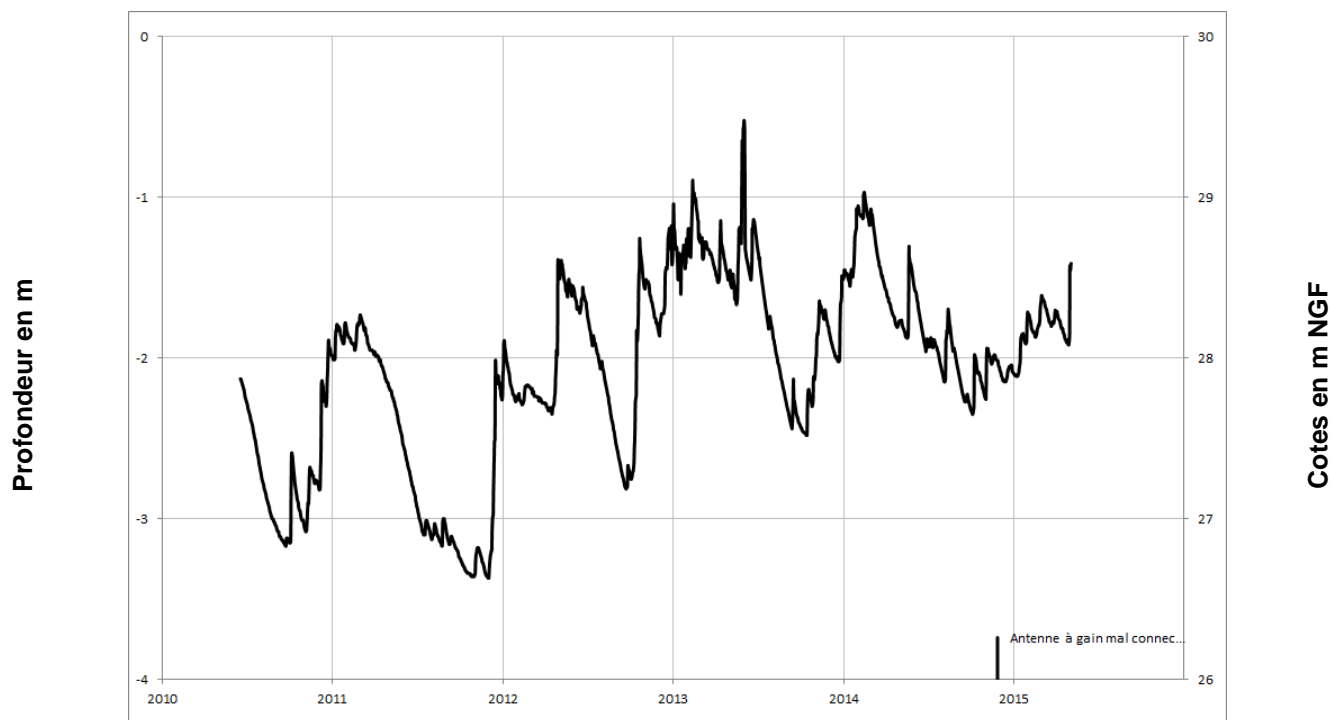
VILLEBERNIER 04854X0257/PZ





Alluvions de la Loire

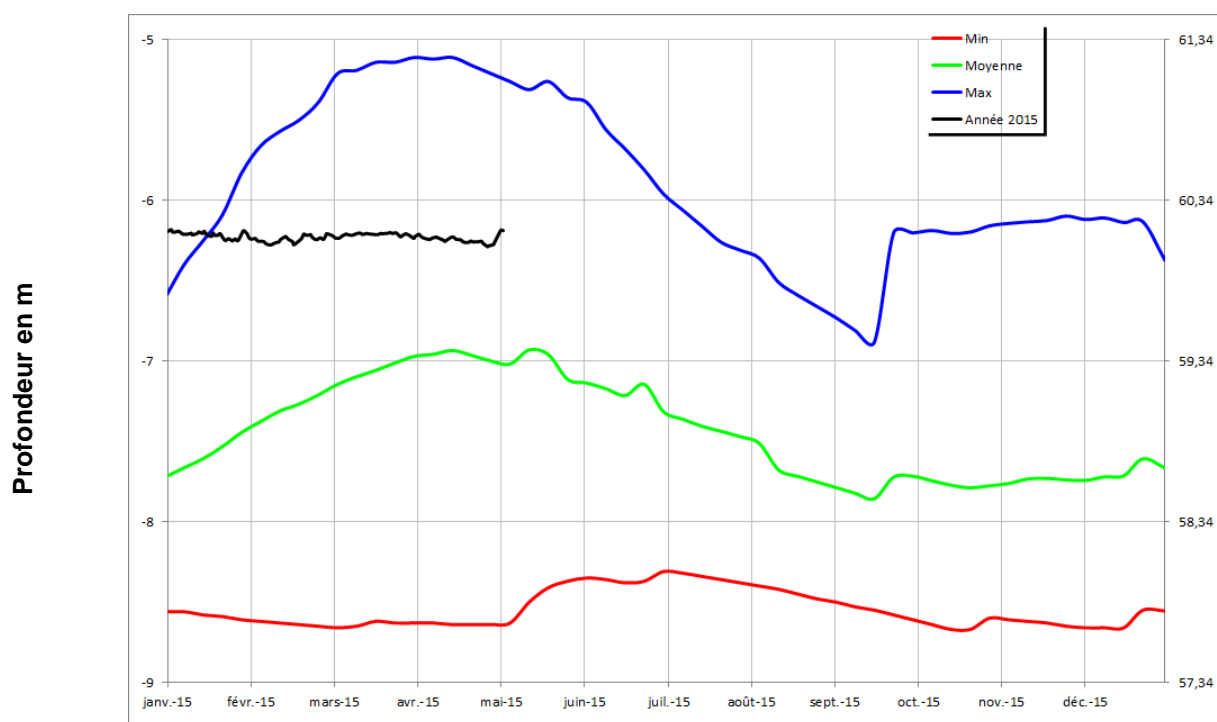
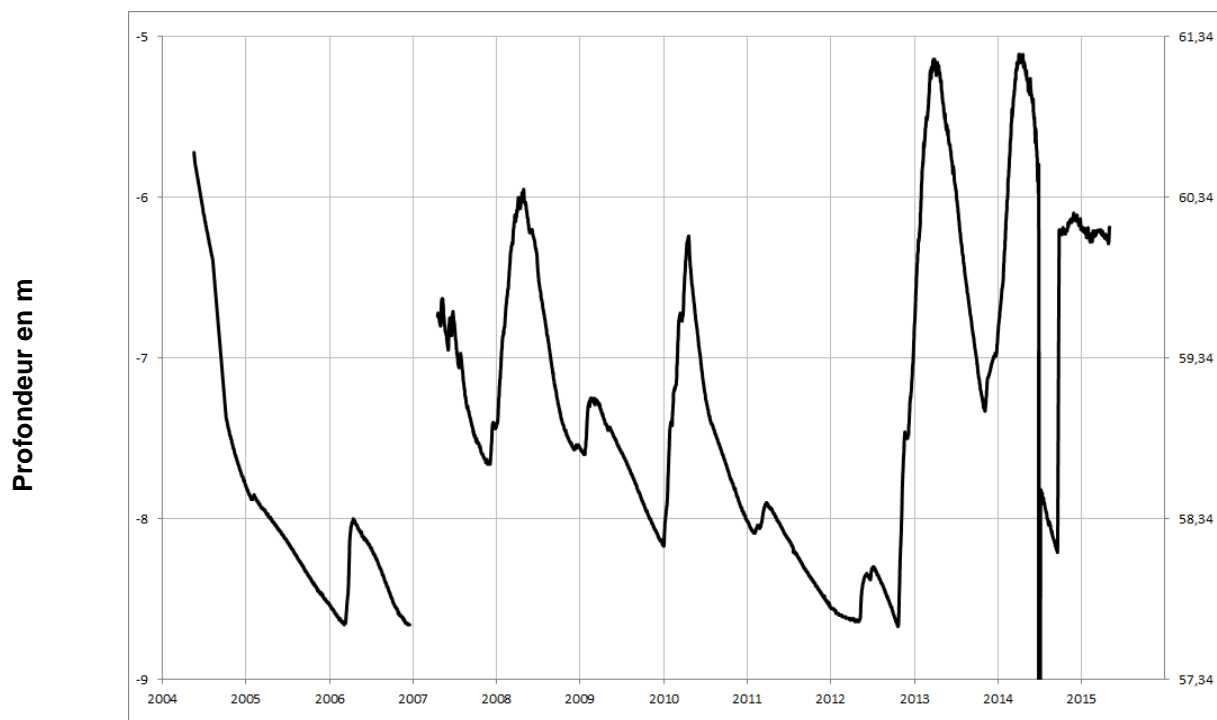
VIVY
04854X0296/P





Miocène (faluns)

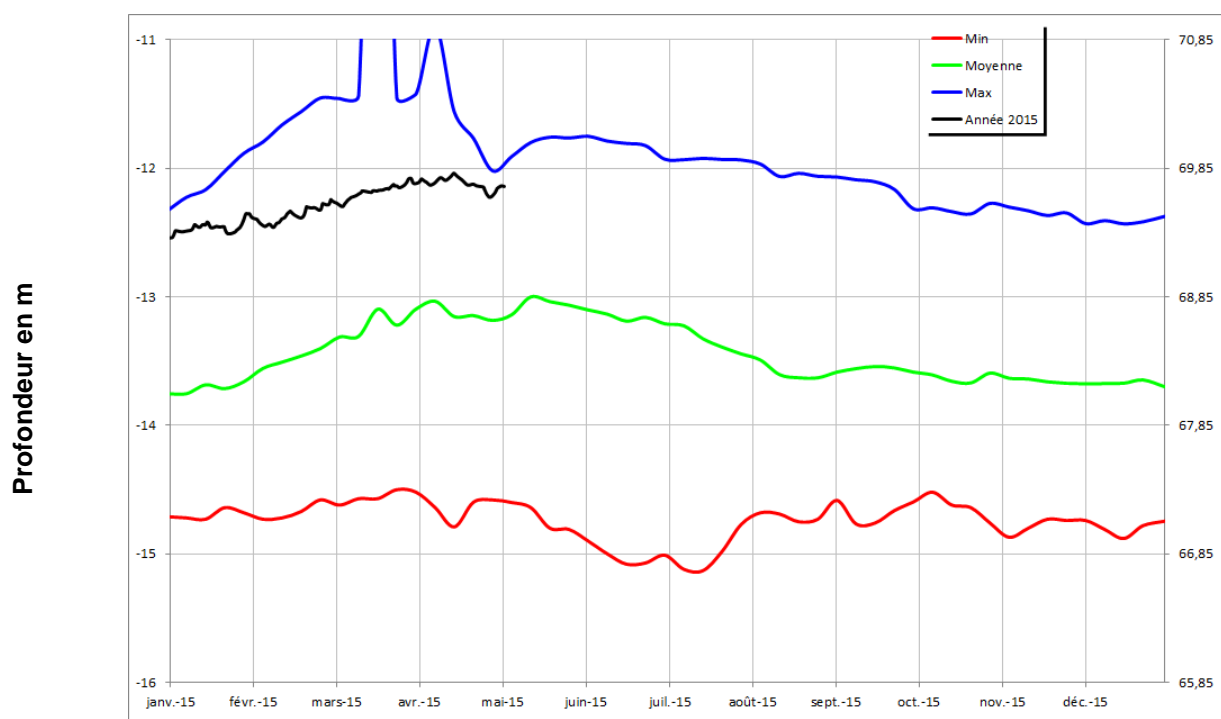
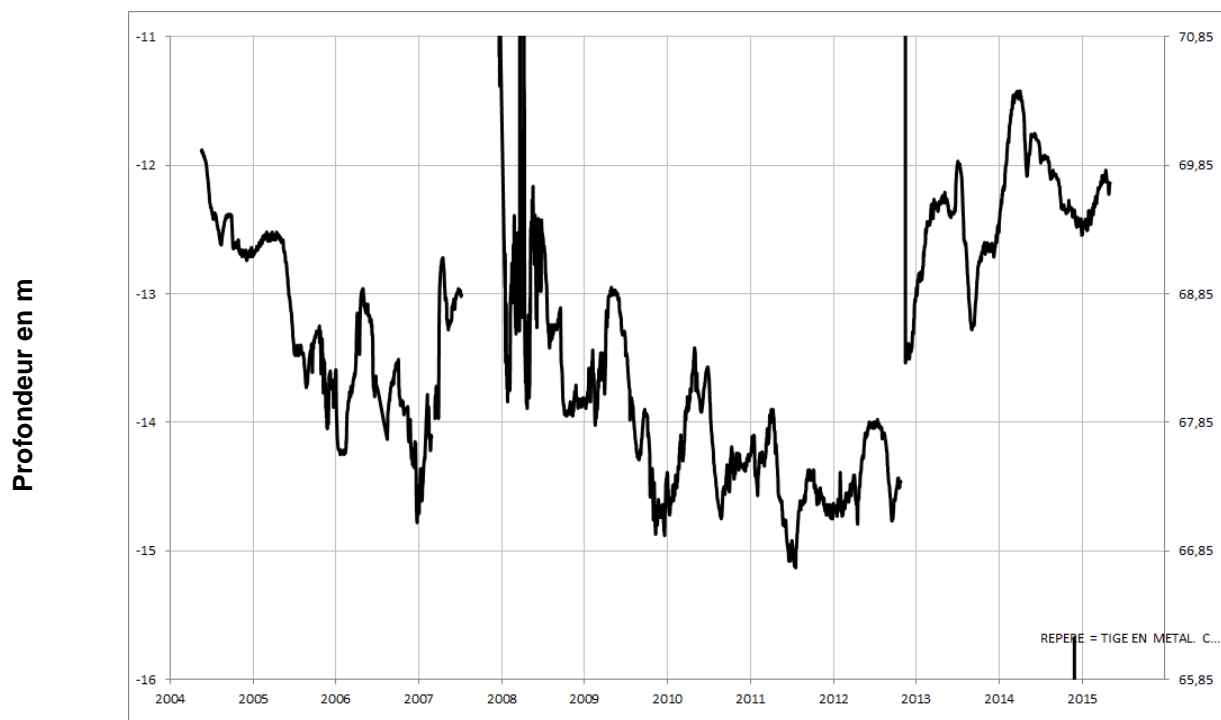
DOUE LA FONTAINE 04856X0084/P





Séno-Turonien

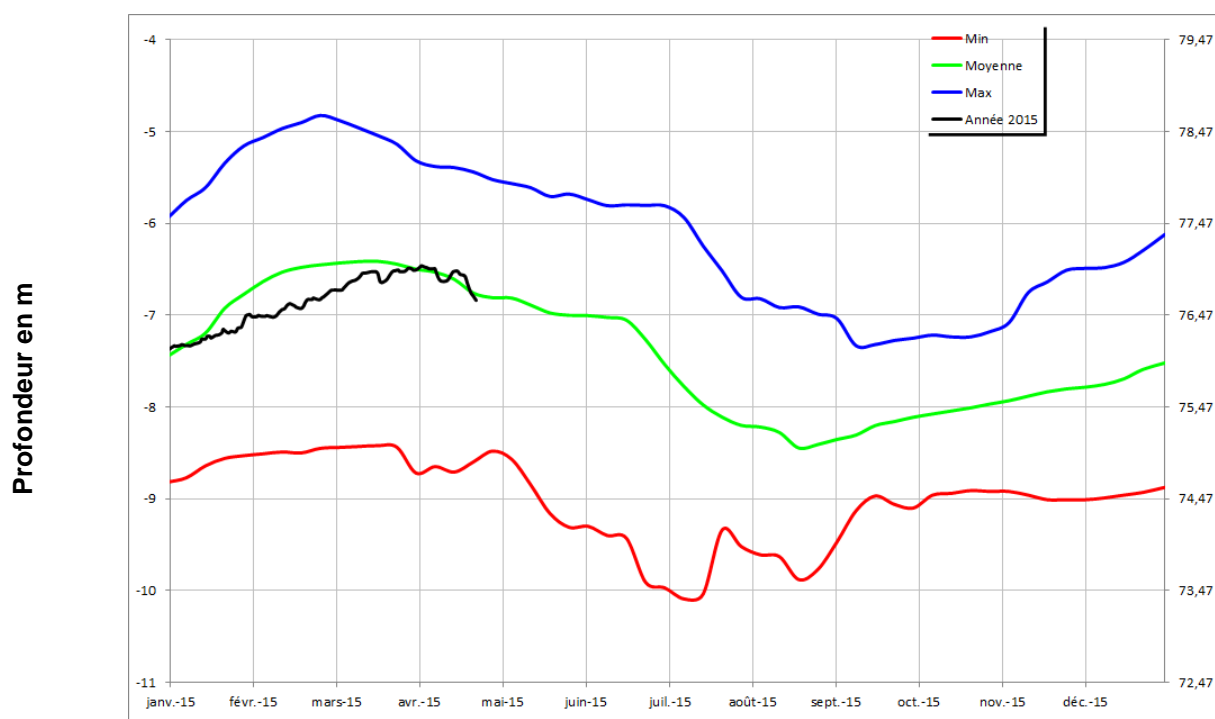
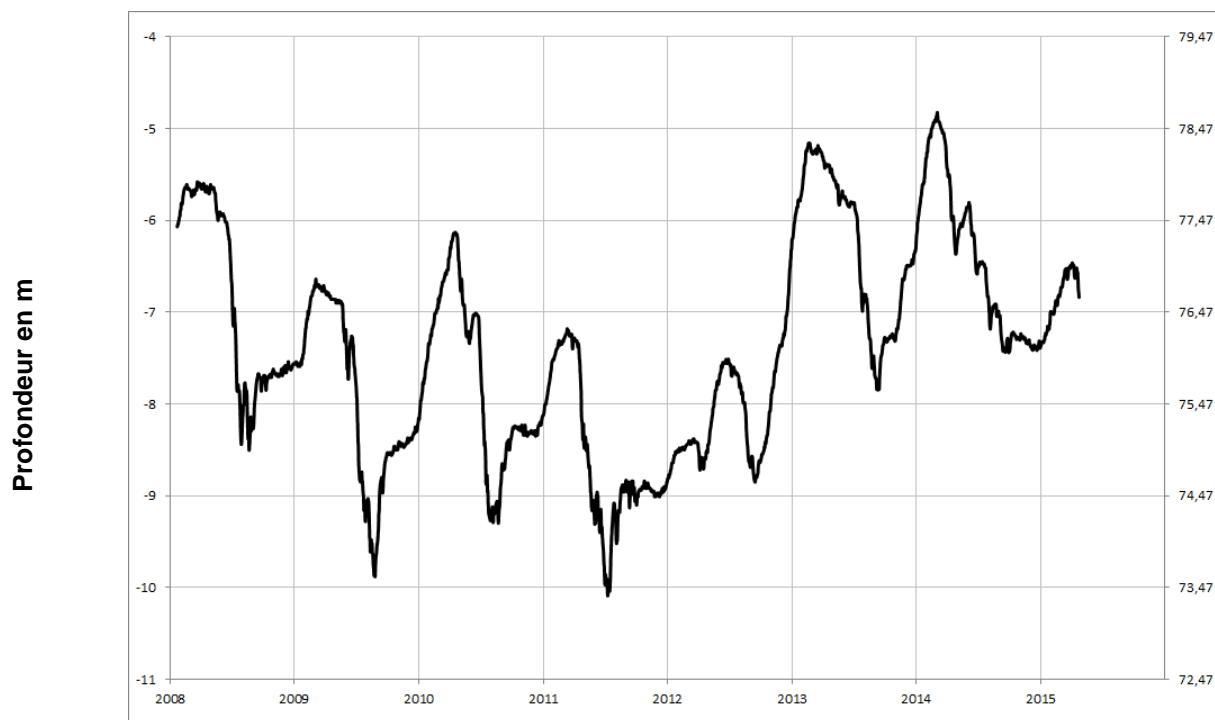
PONTIGNE **04248X0022/F**





Séno-Turonien

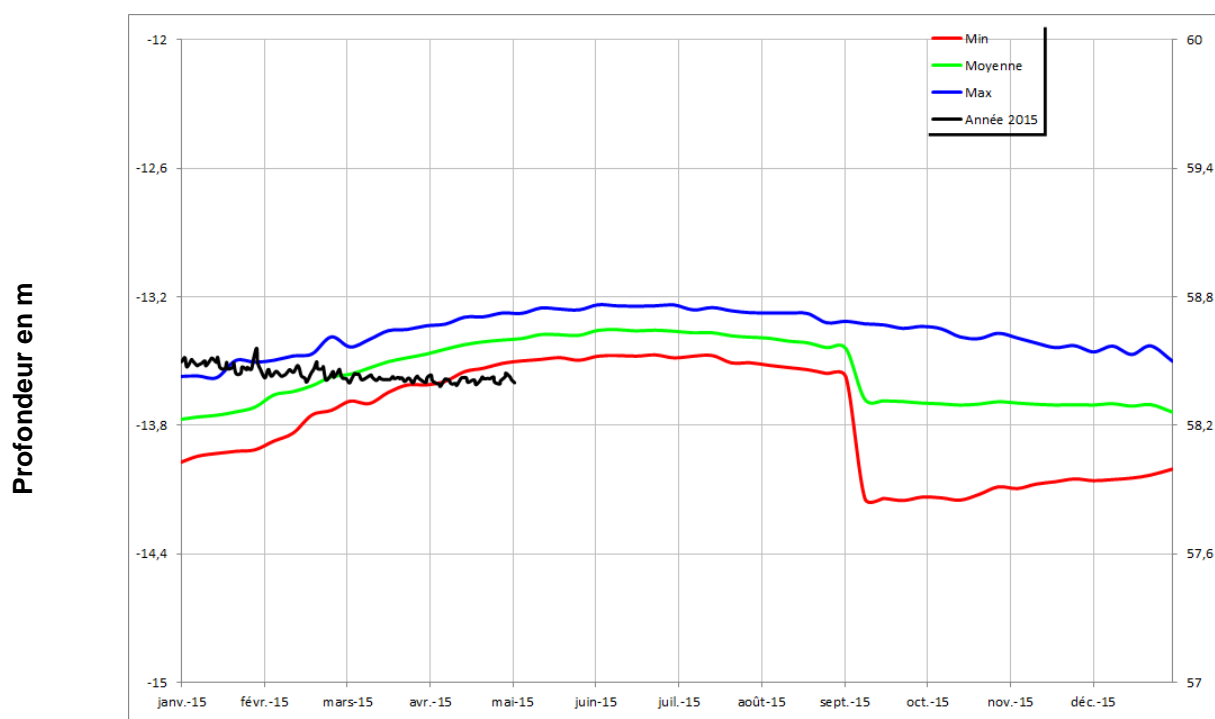
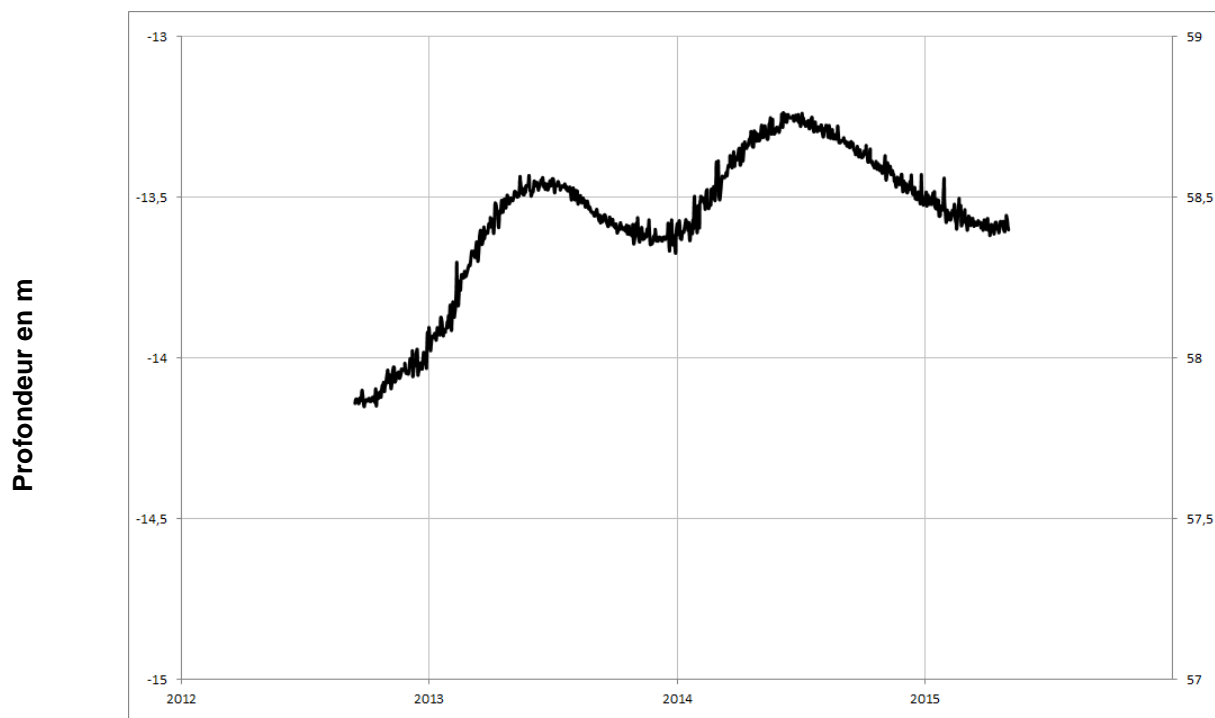
NOYANT **04562X0074/PZ**





Séno-Turonien

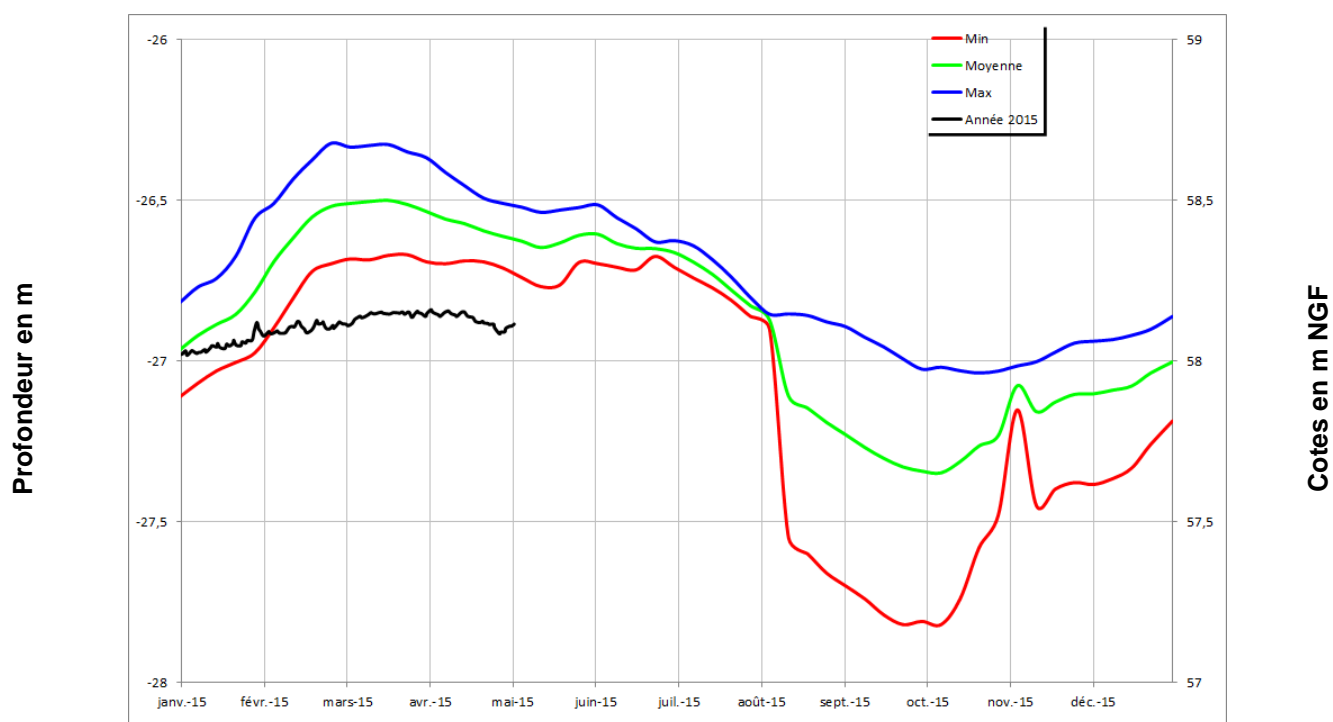
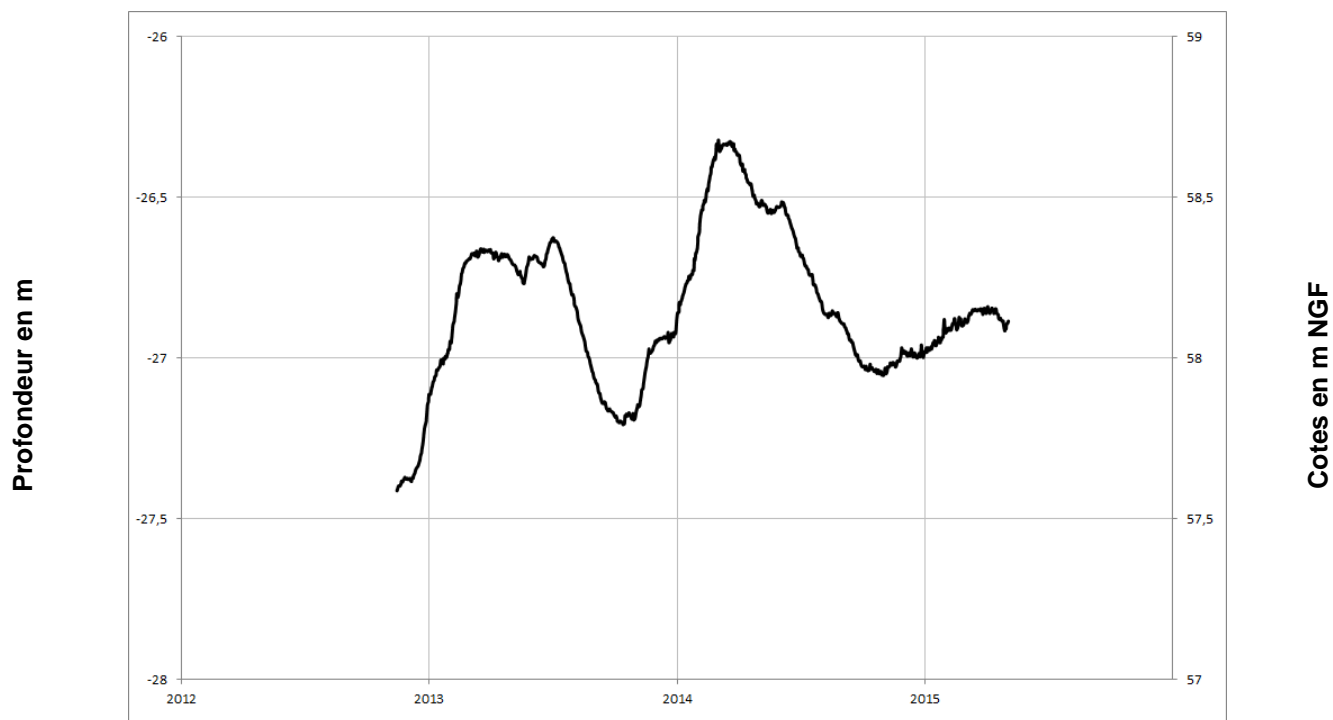
LE GUEDENIAU 04554X0026/PZ





Séno-Turonien

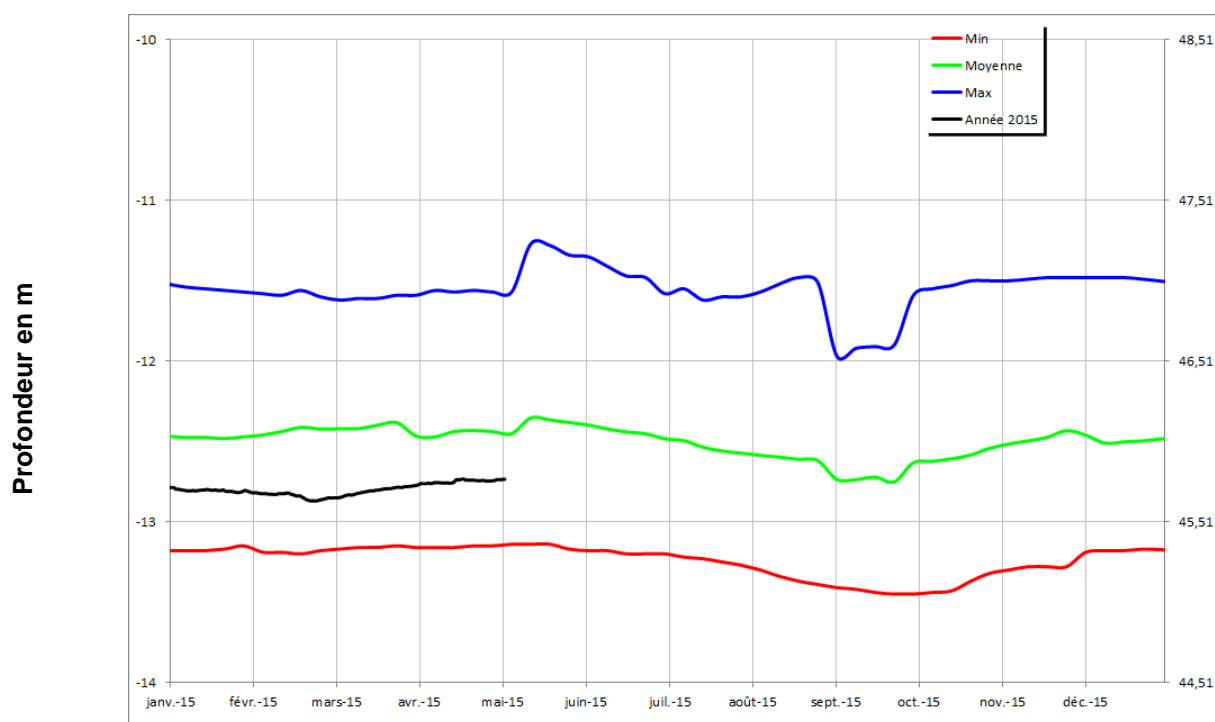
Vernoil-le-Fourrier 04565X0076/PZ





Séno-Turonien

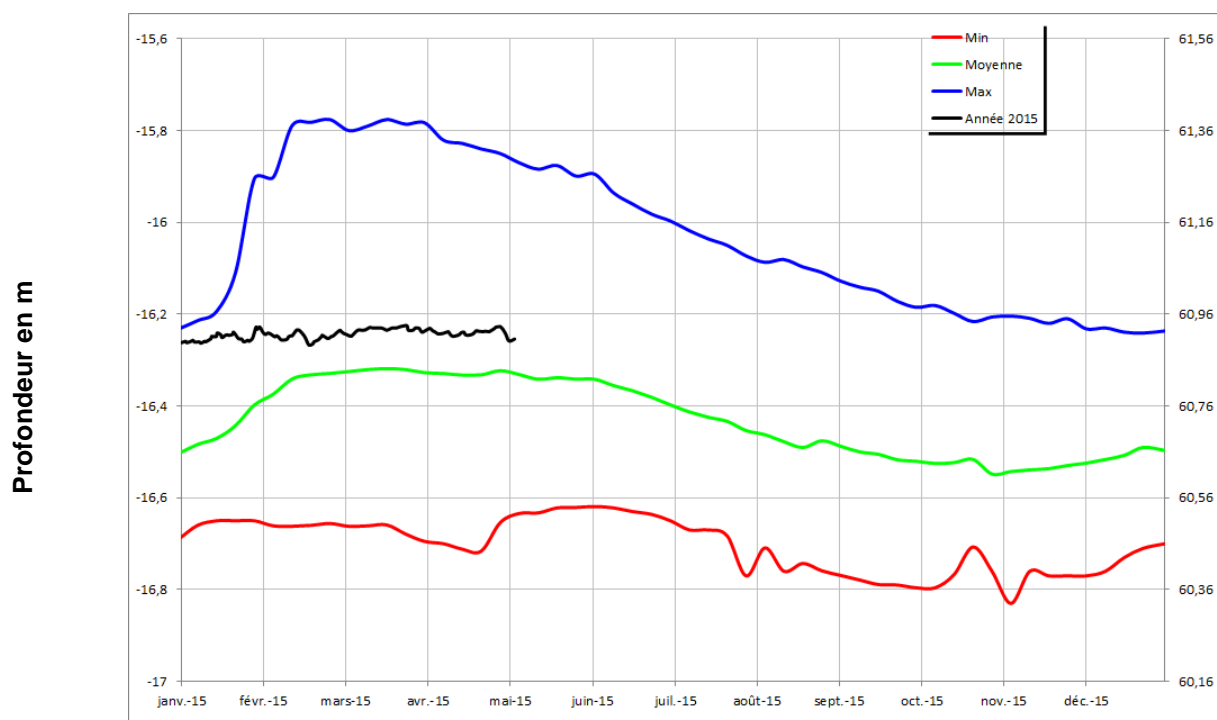
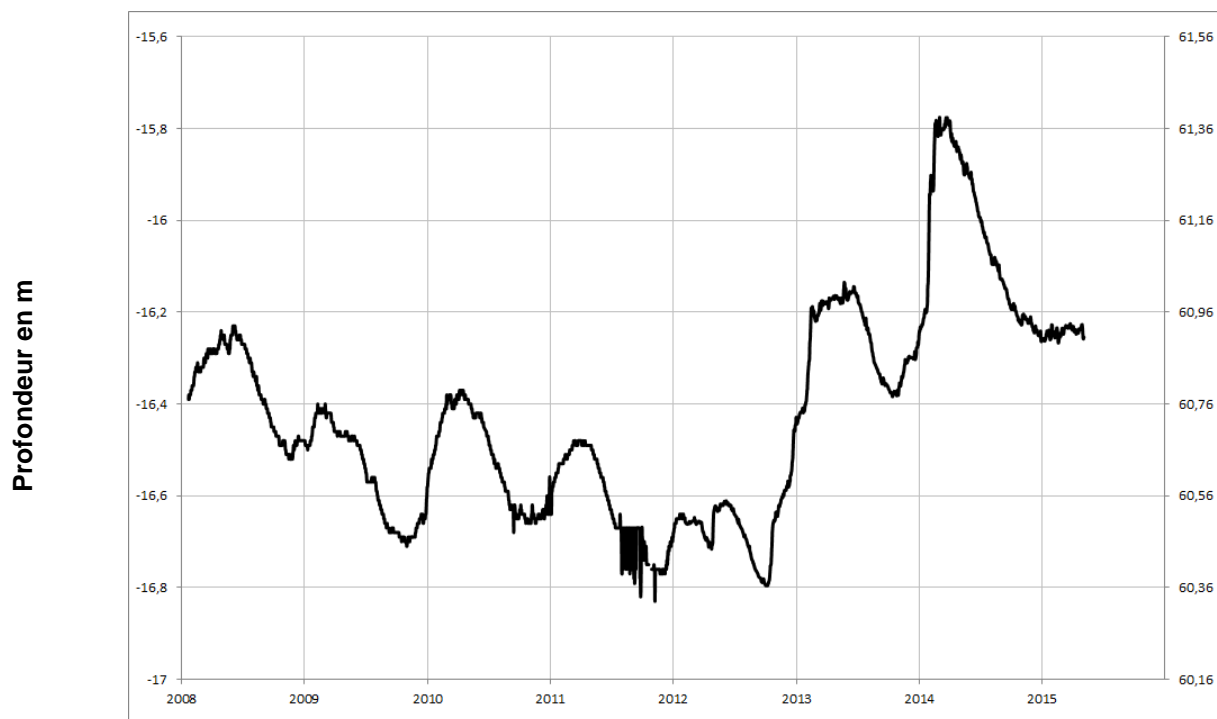
NEUILLE **04558X0072/AEP**





Séno-Turonien

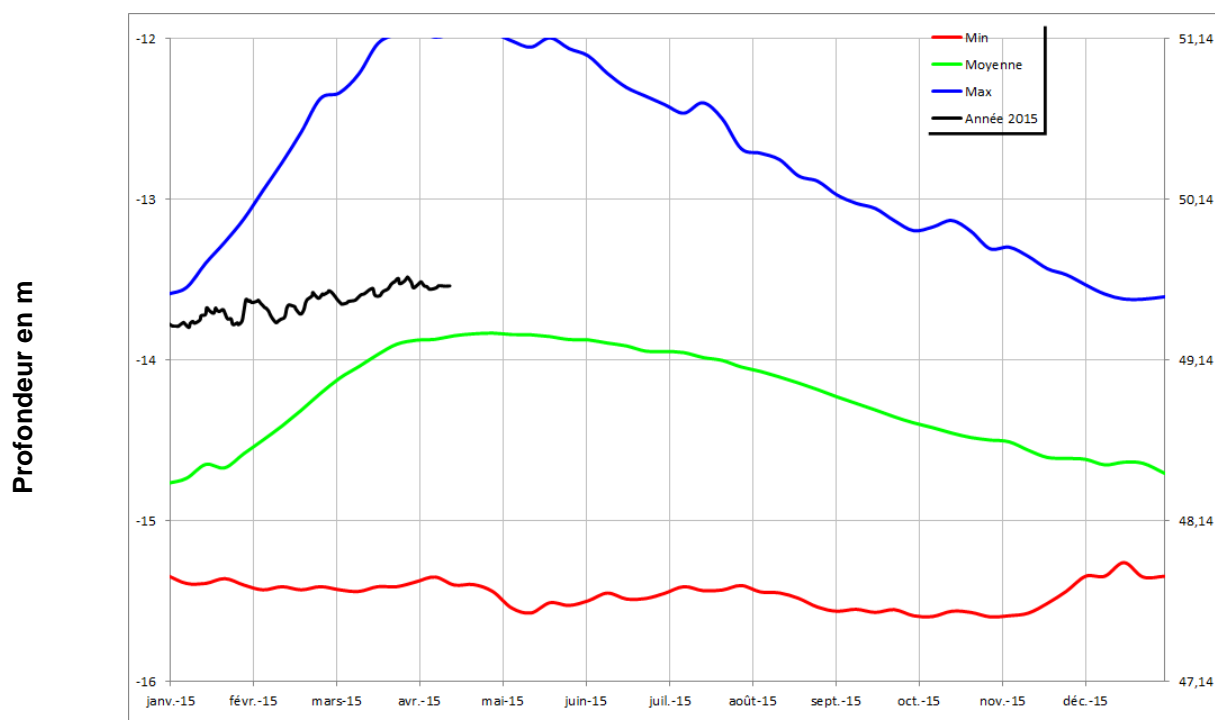
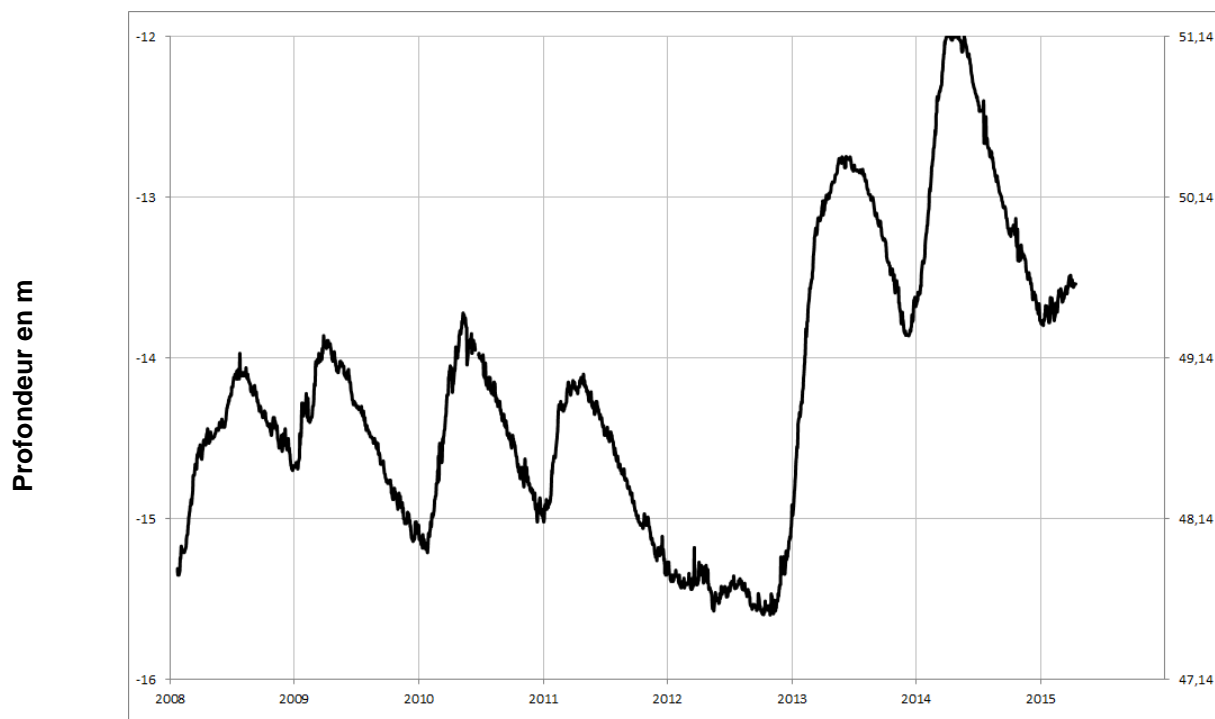
LOUERRE 04851X0091/PZ





Cénomaniens (sables)

DAUMERAY 03925X0017/PZ

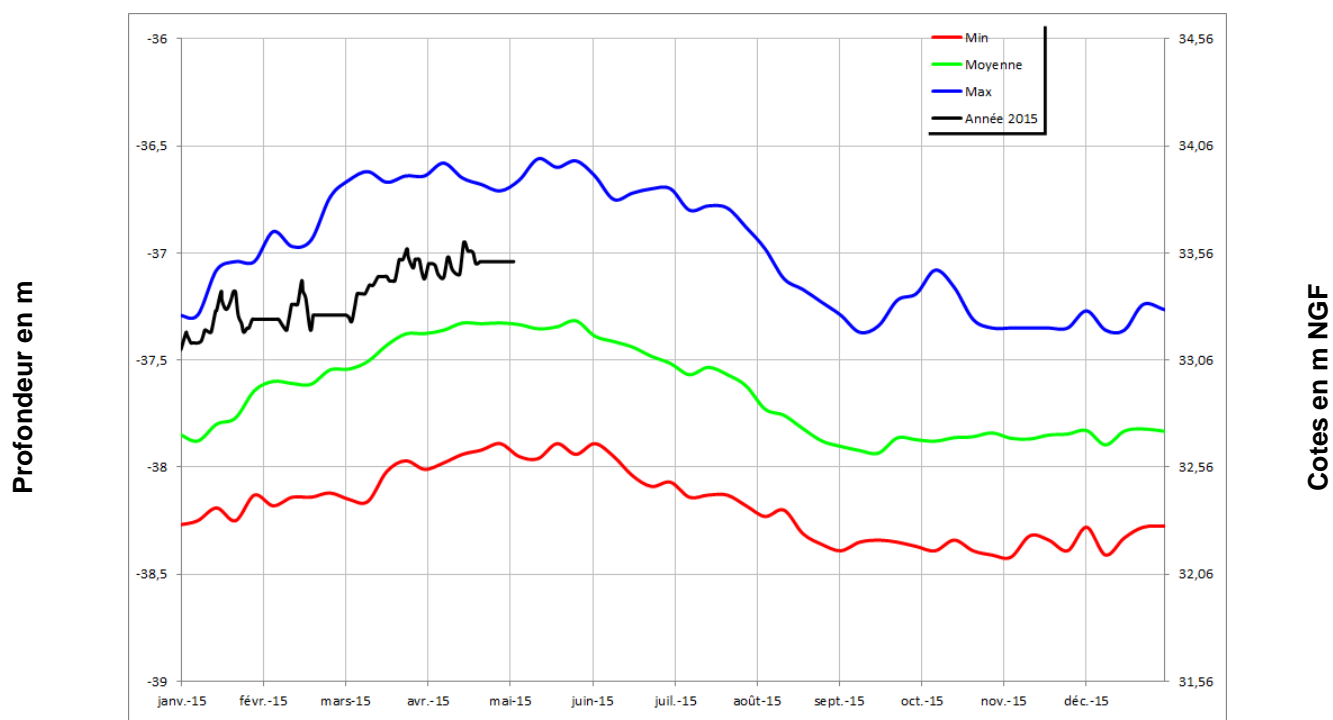
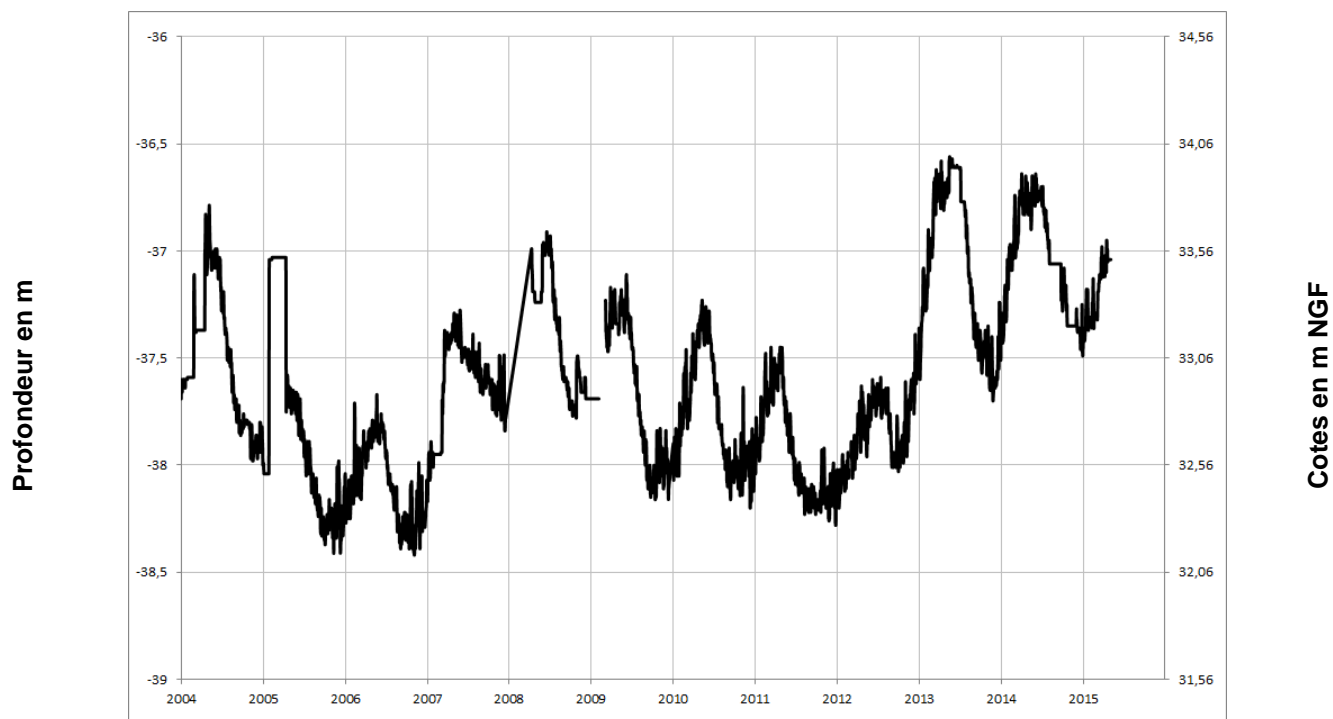




Cénomaniens (sables)

MONTIGNE LES RAIRIES

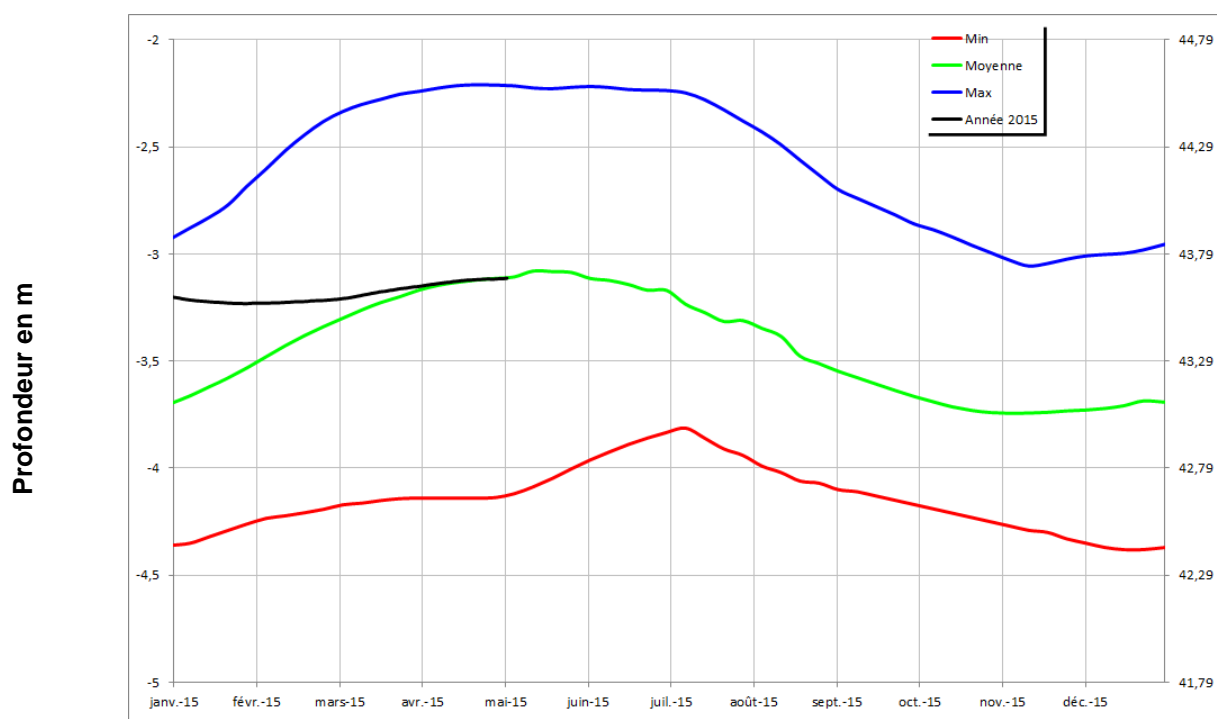
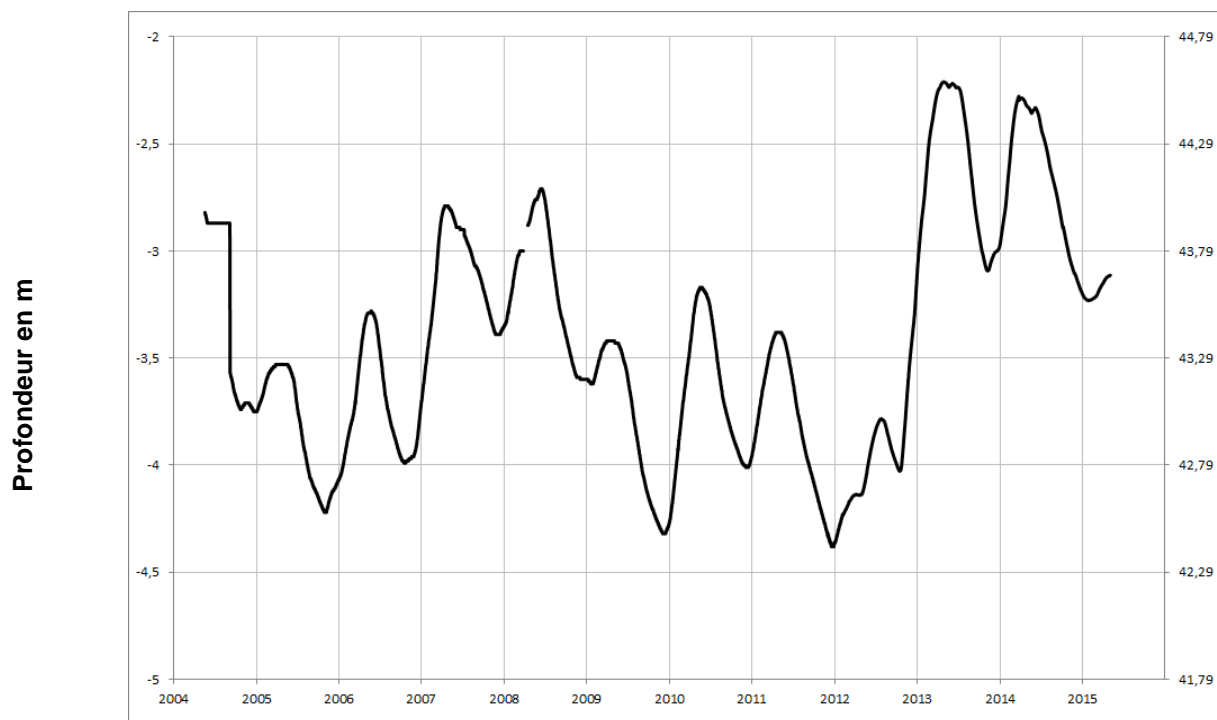
04242X0053/F





Cénomaniens (sables)

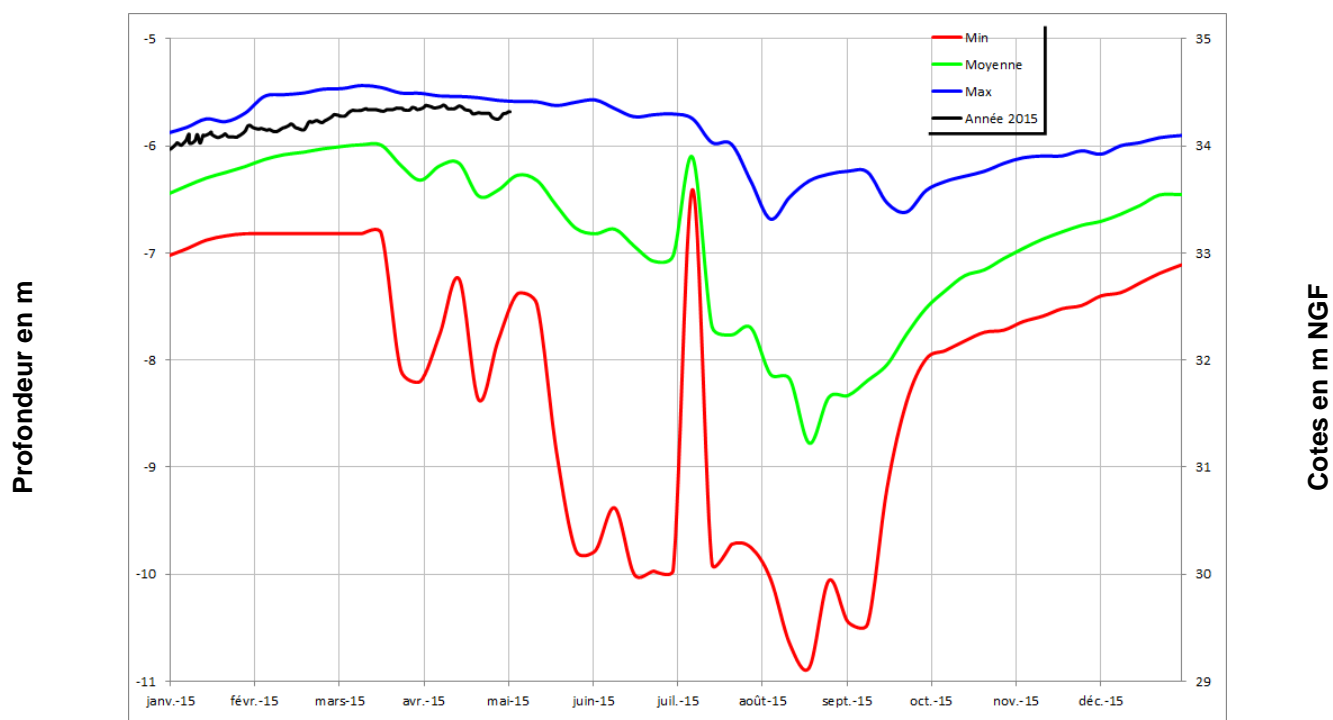
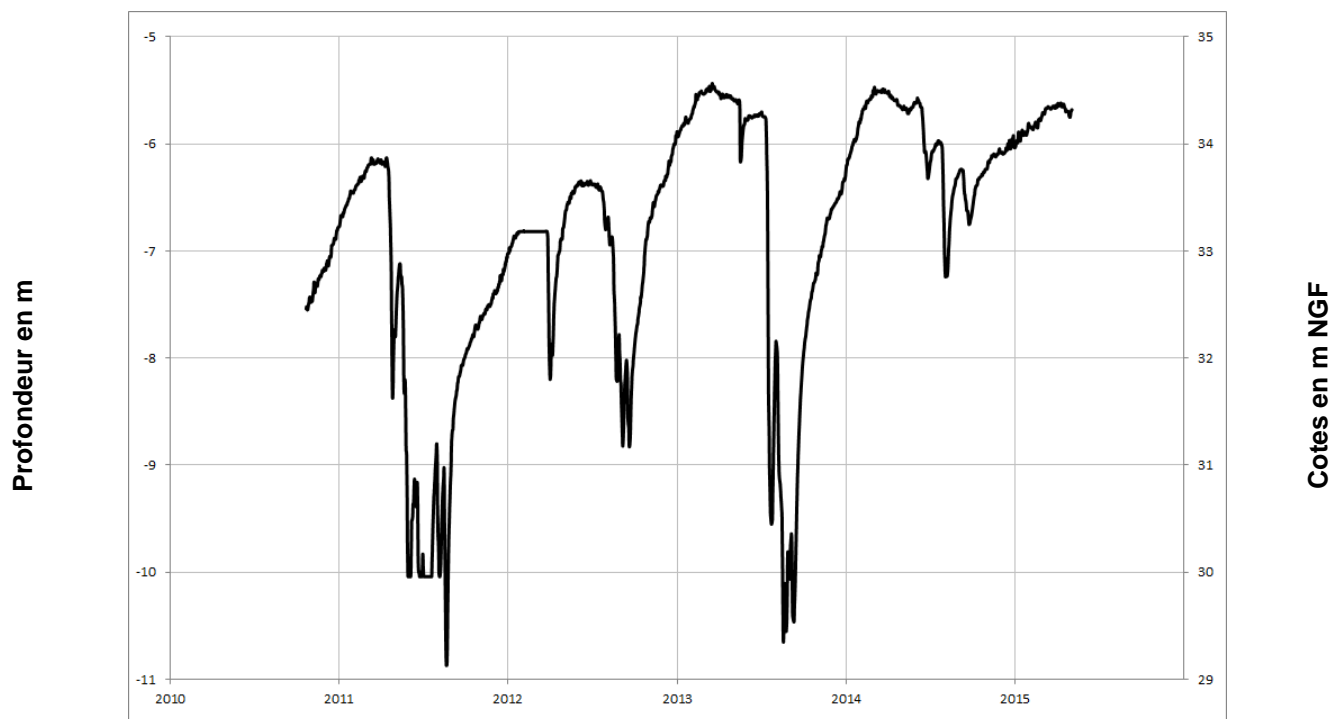
BRION **04553X0023/F**





Cénomaniens (sables)

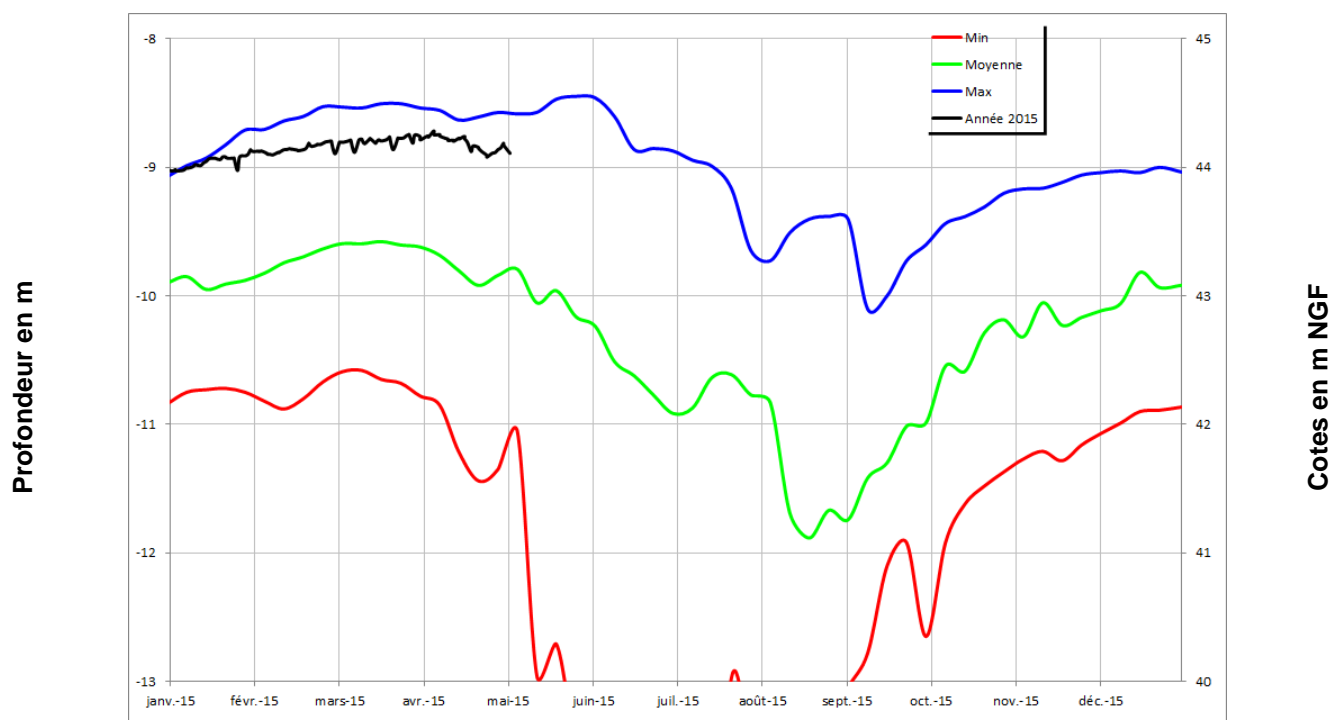
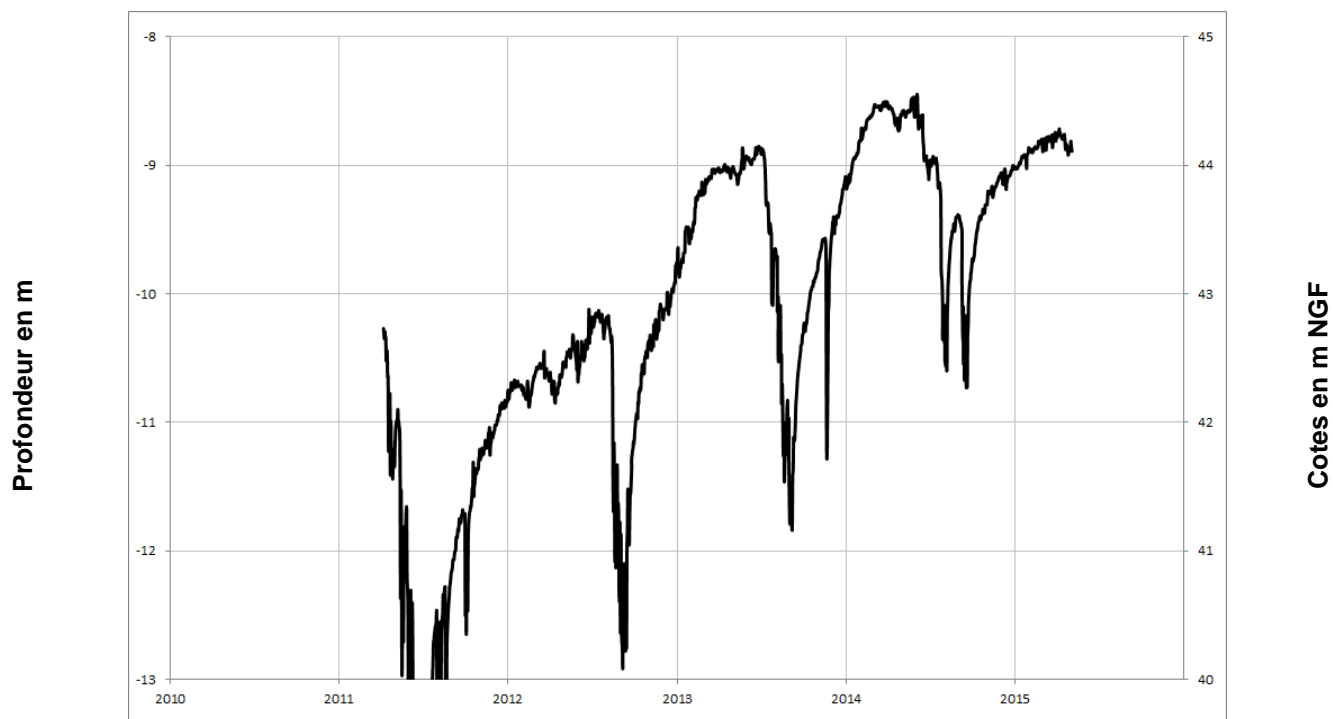
FONTAINE MILON 04552X0110/PZ





Cénomaniens (sables)

Vernoil-le-Fourrier 04565X0077/PZ1

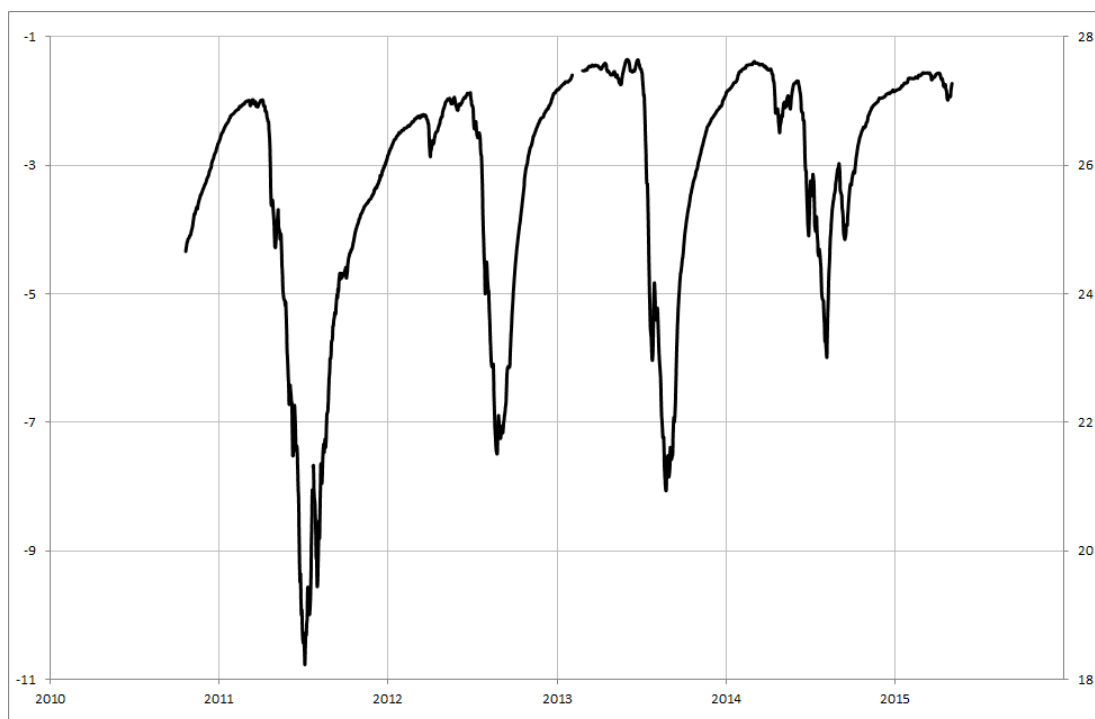




Cénomaniens (sables)

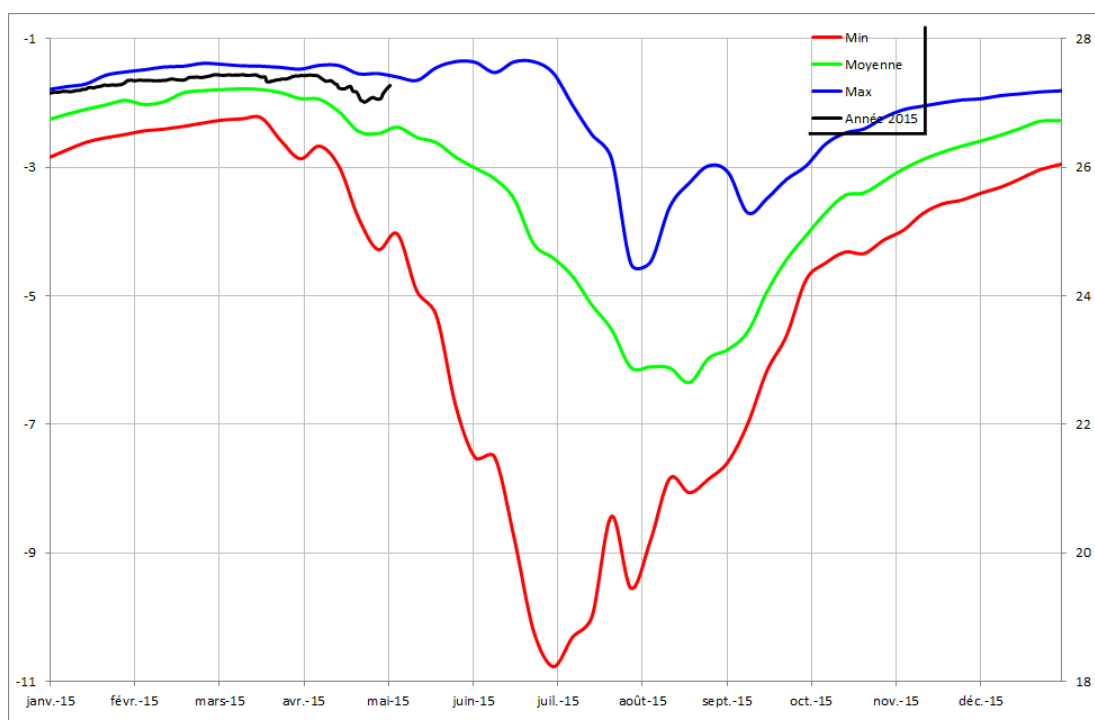
VIVY 04854X0282/PZ

Profondeur en m



Cotes en m NGF

Profondeur en m

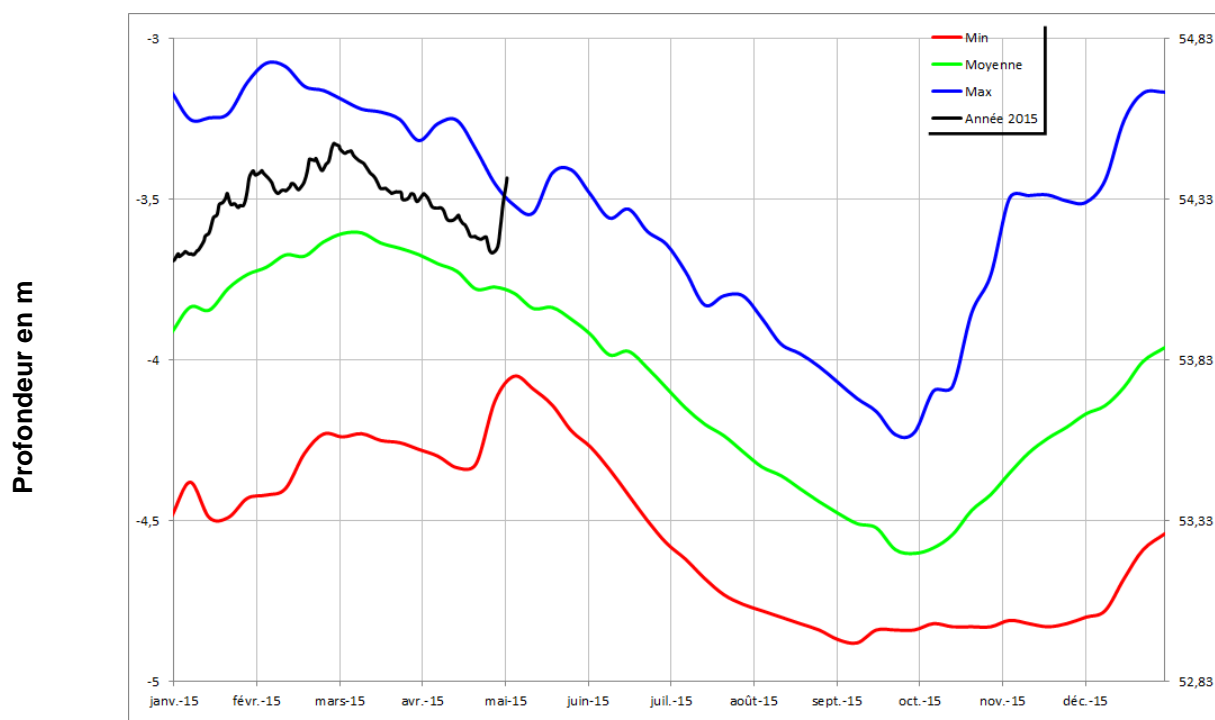
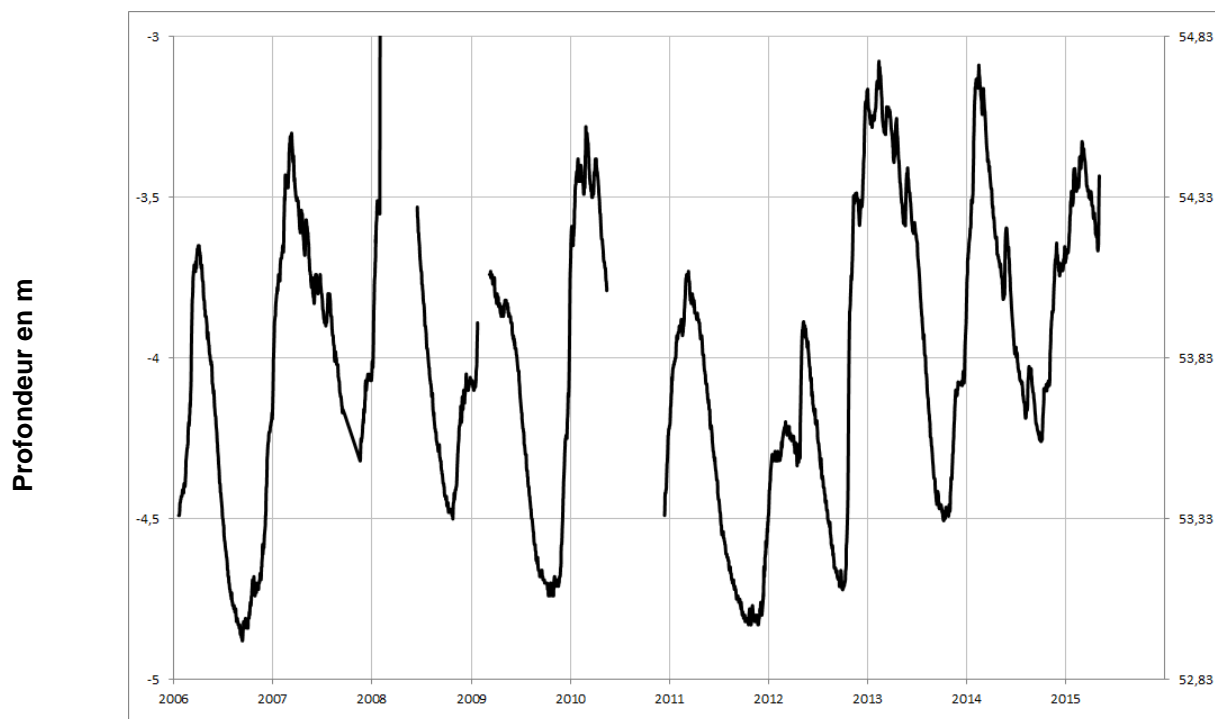


Cotes en m NGF



Cénomaniens (sables)

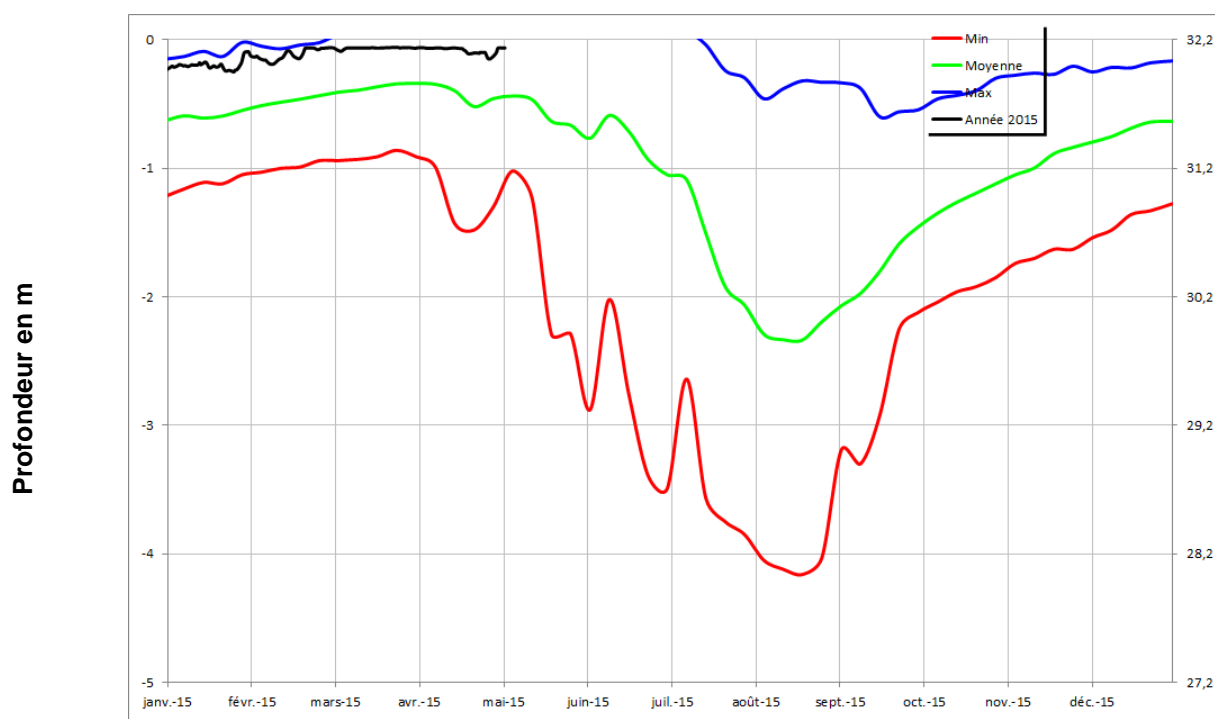
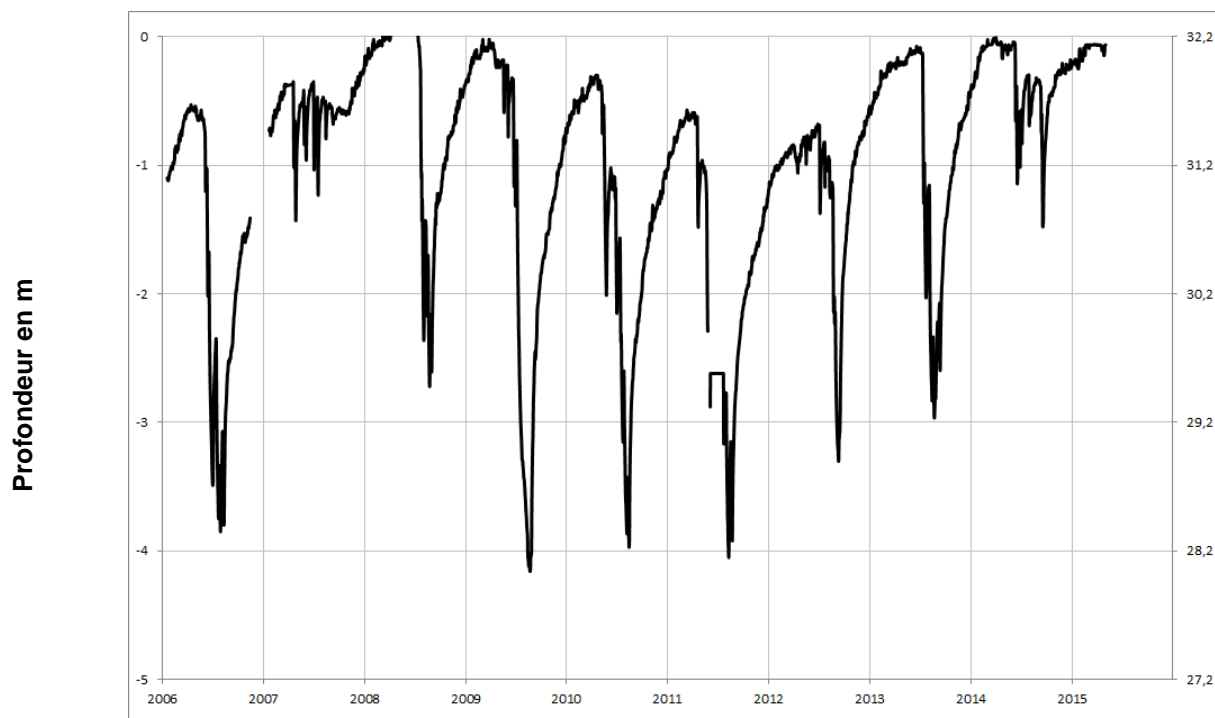
DOUE LA FONTAINE 04855X0077/PZ





Cénomaniens (sables)

COUDRAY MACOUARD 04857X0024/F1993

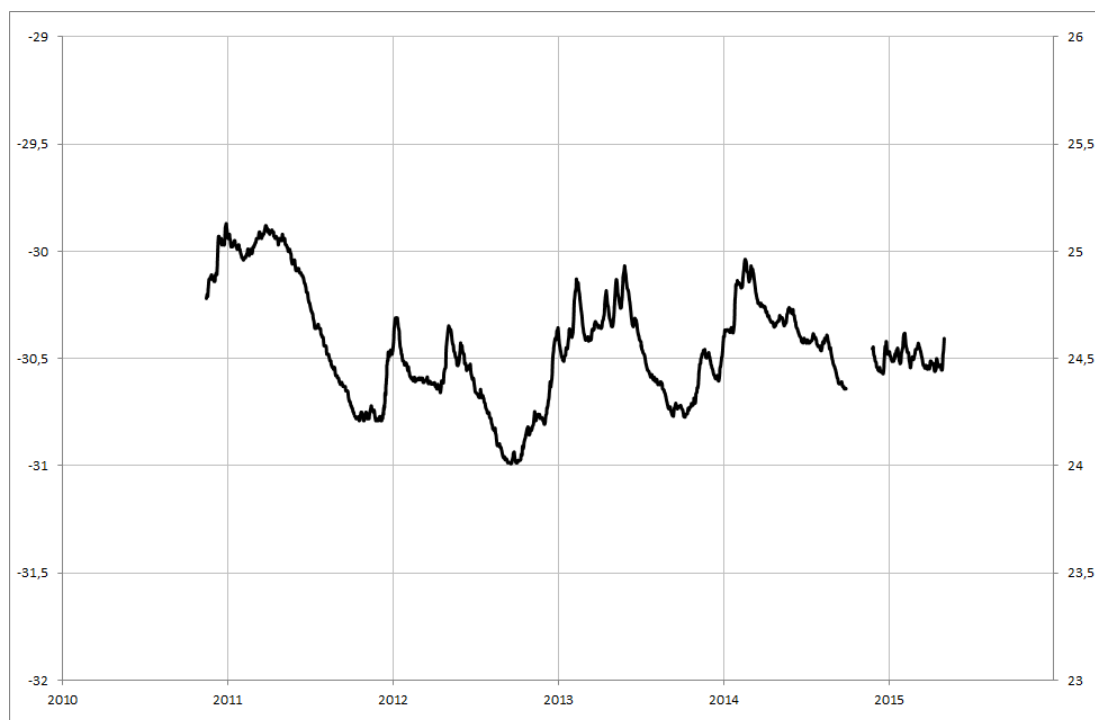




Cénomaniens (sables)

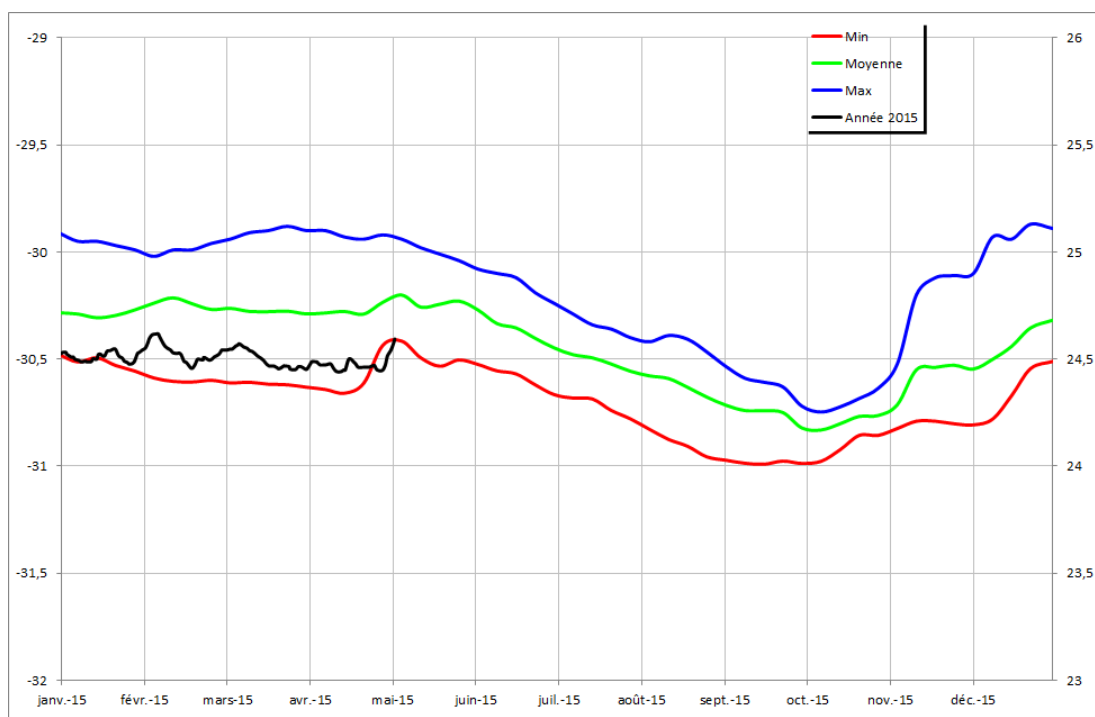
SOUZAY 04858X0135/PZ

Profondeur en m



Cotes en m NGF

Profondeur en m

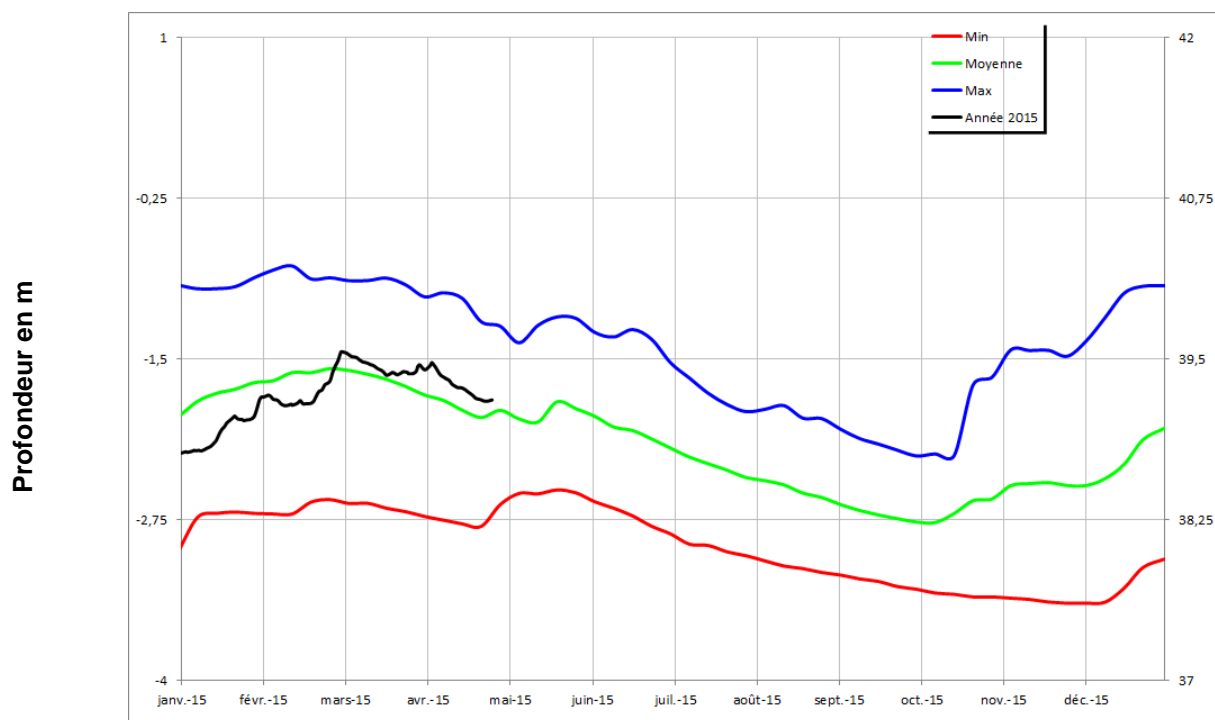
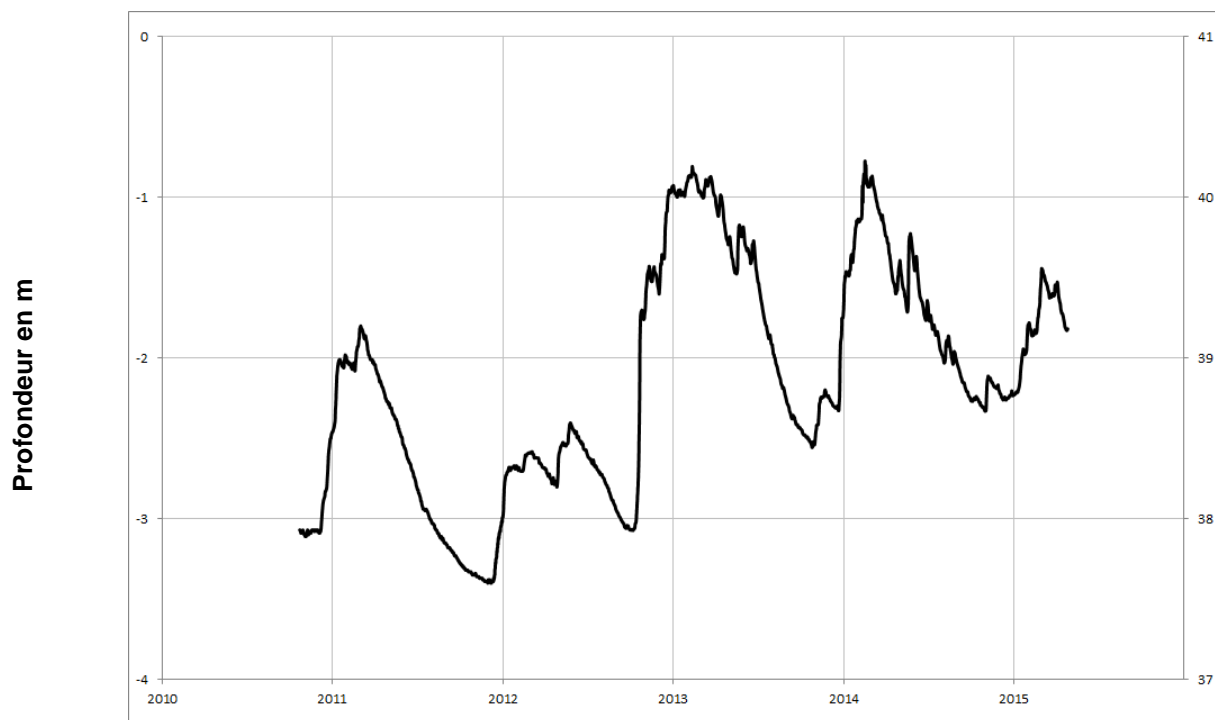


Cotes en m NGF



Jurassique (calcaires)

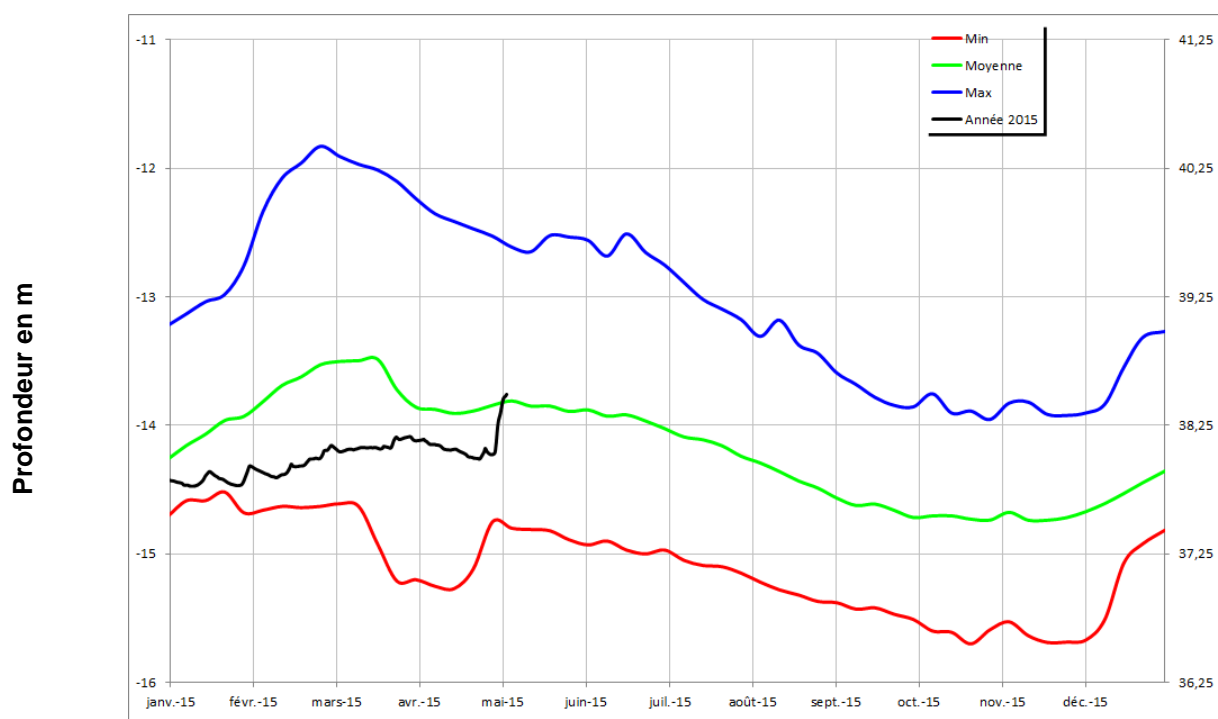
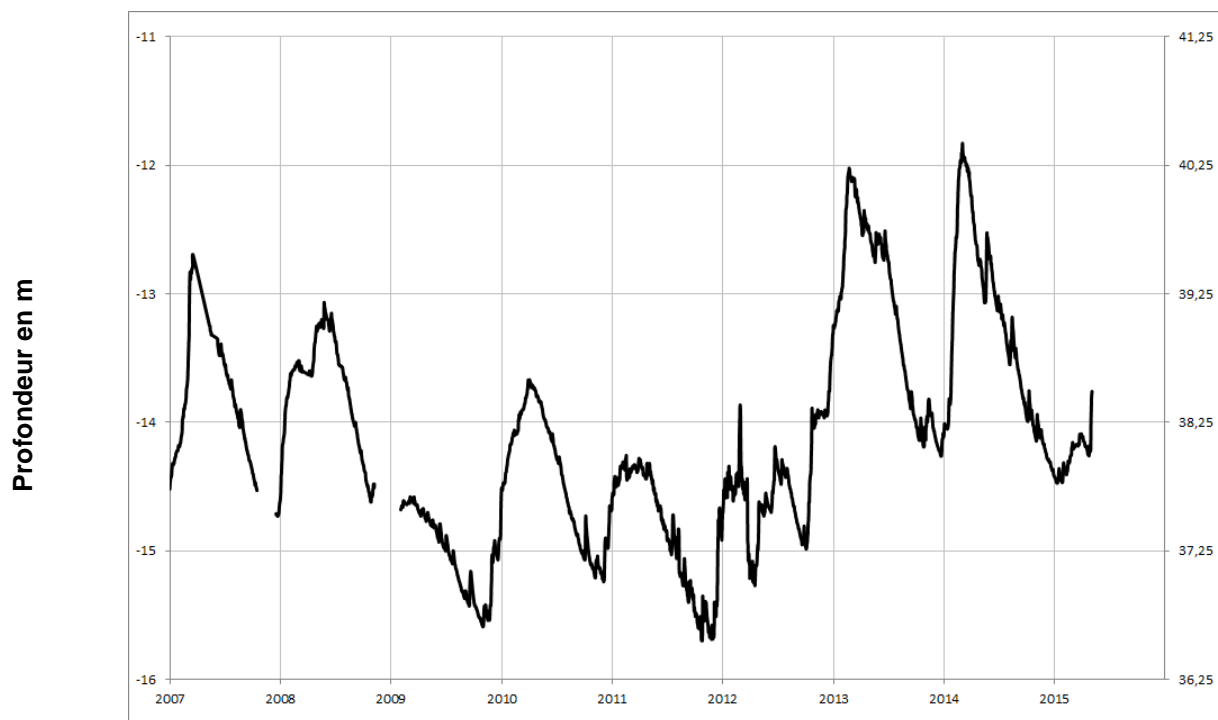
FONTAINE MILON 04552X0111/PZ2





Jurassique (calcaires)

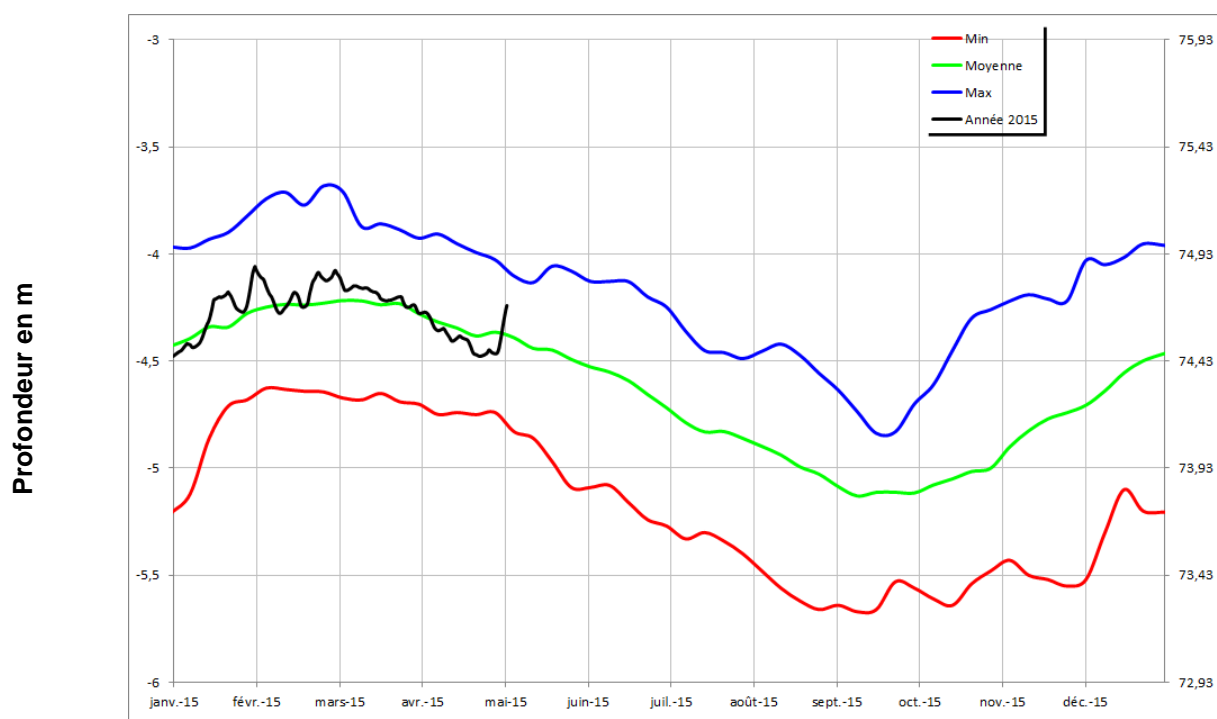
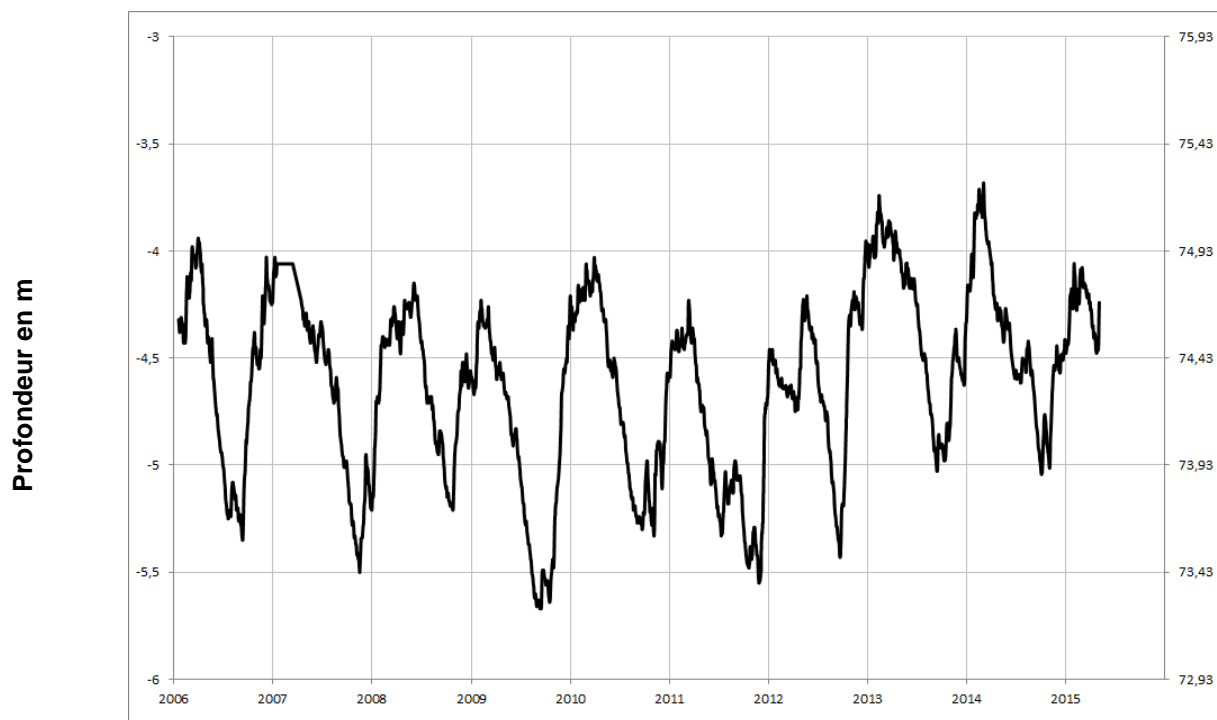
MONTREUIL BELLAY 05123X0545/PZ





Socle

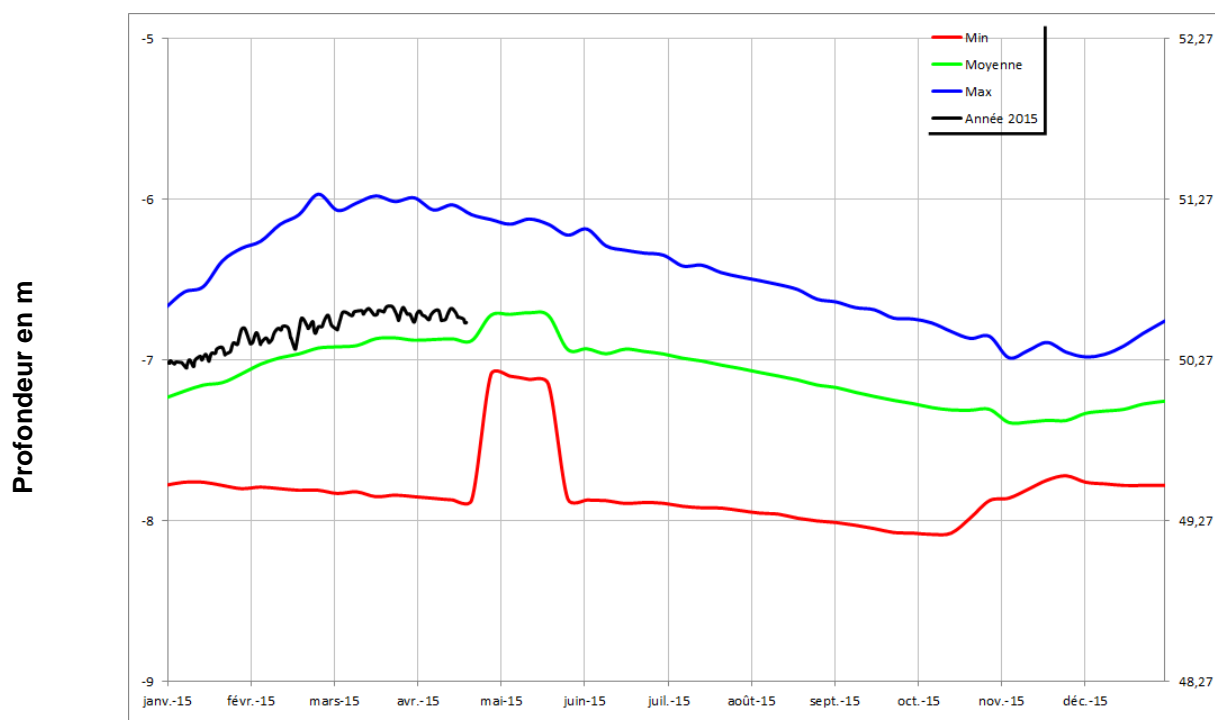
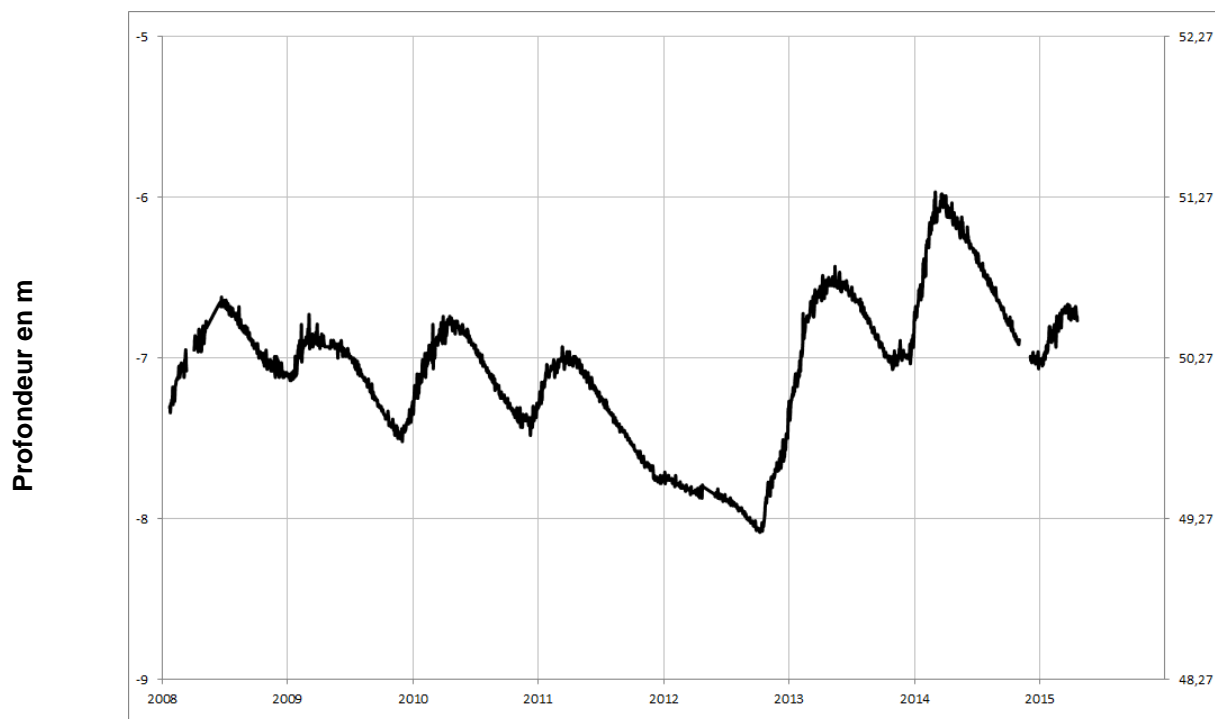
CHEMILLE 04838X0175/PZ





Socle

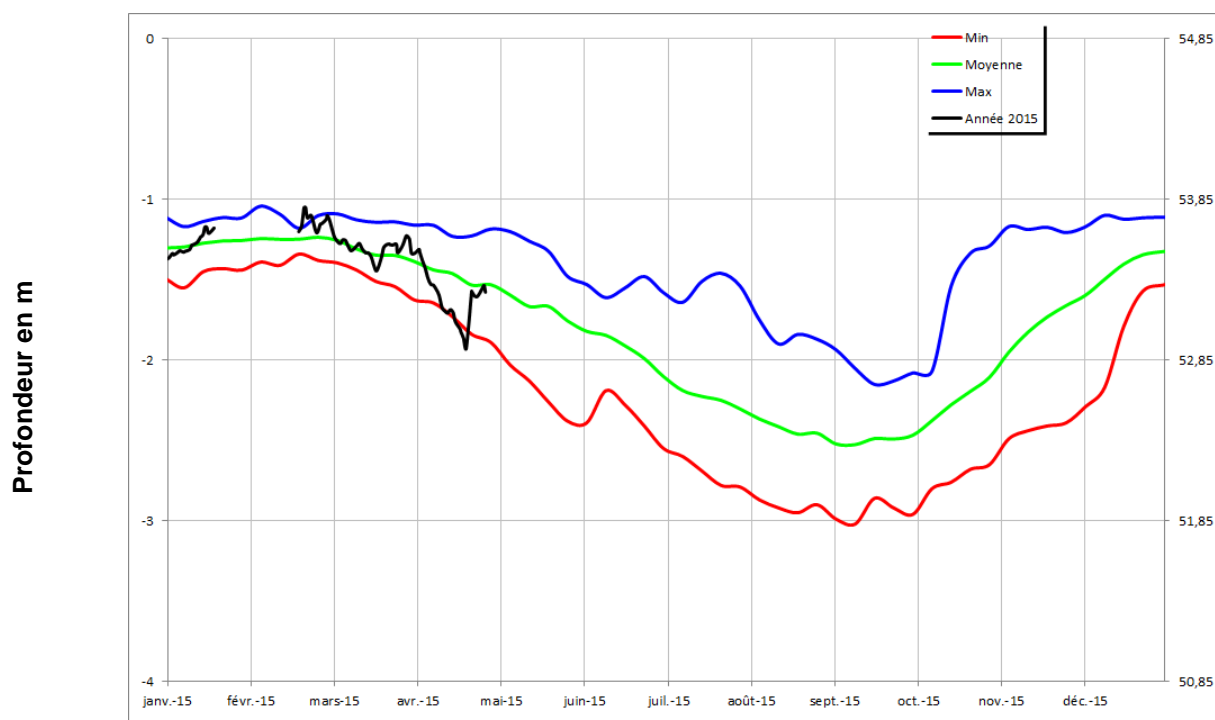
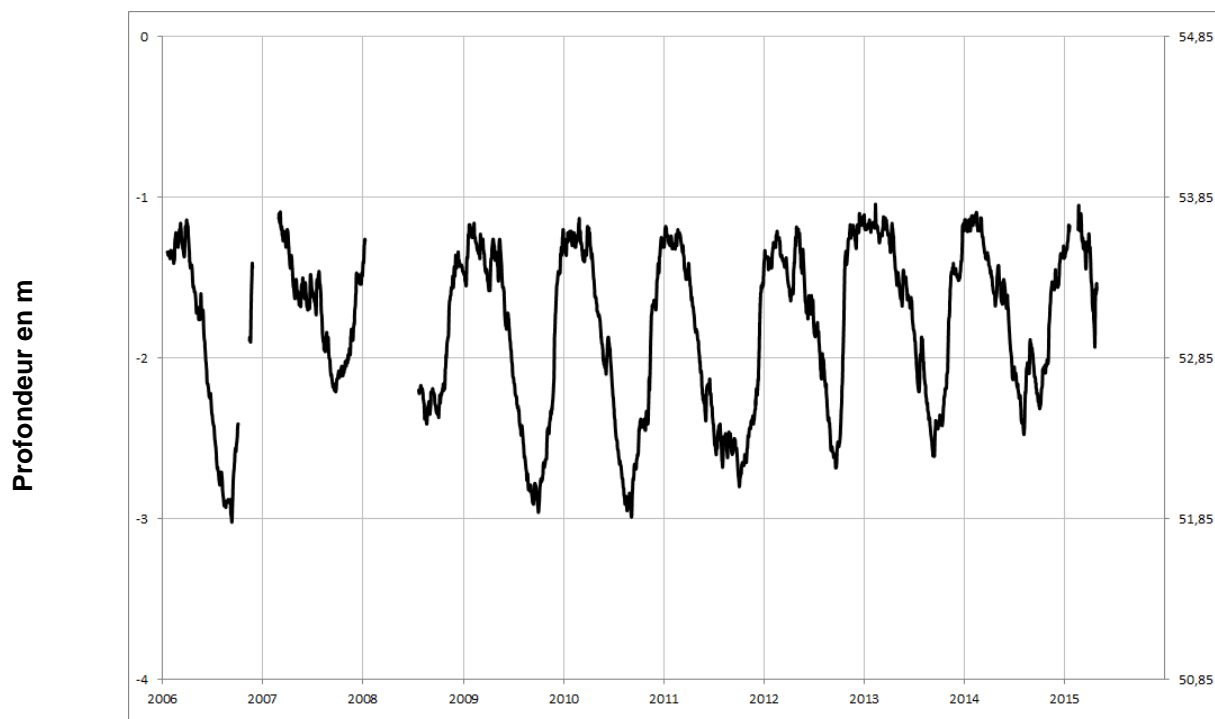
NOYANT LA GRAVOYERE 04222X0108/PZ





Socle

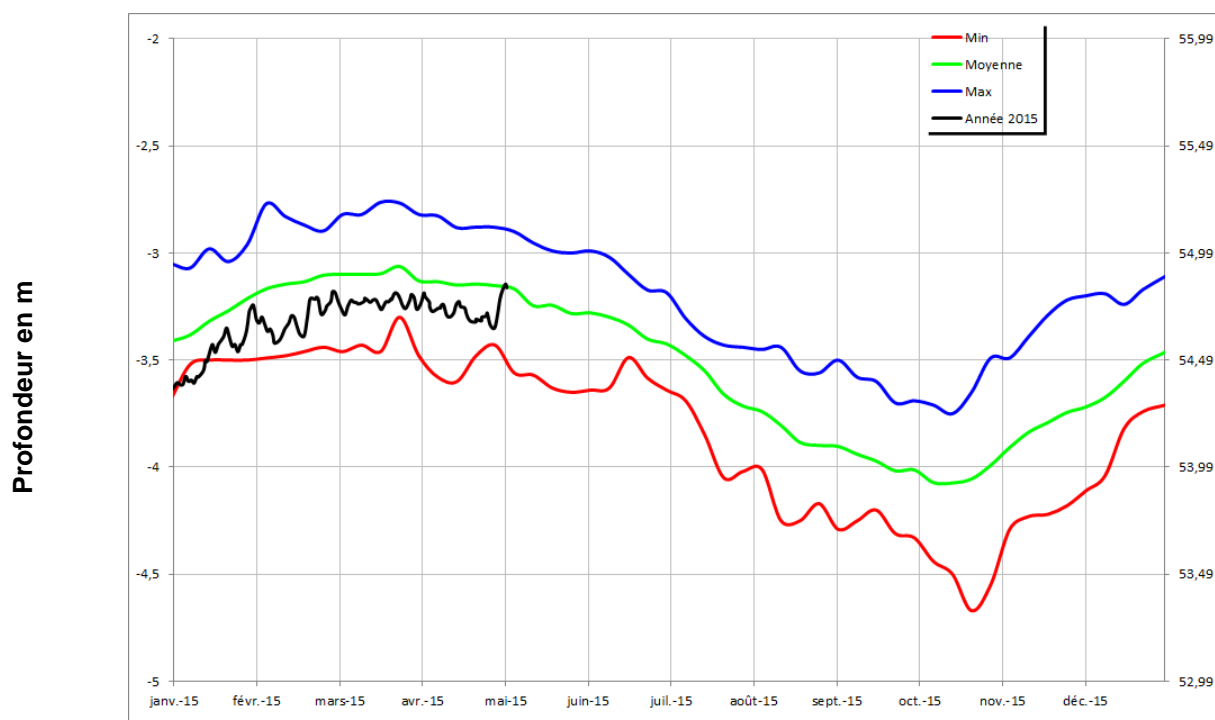
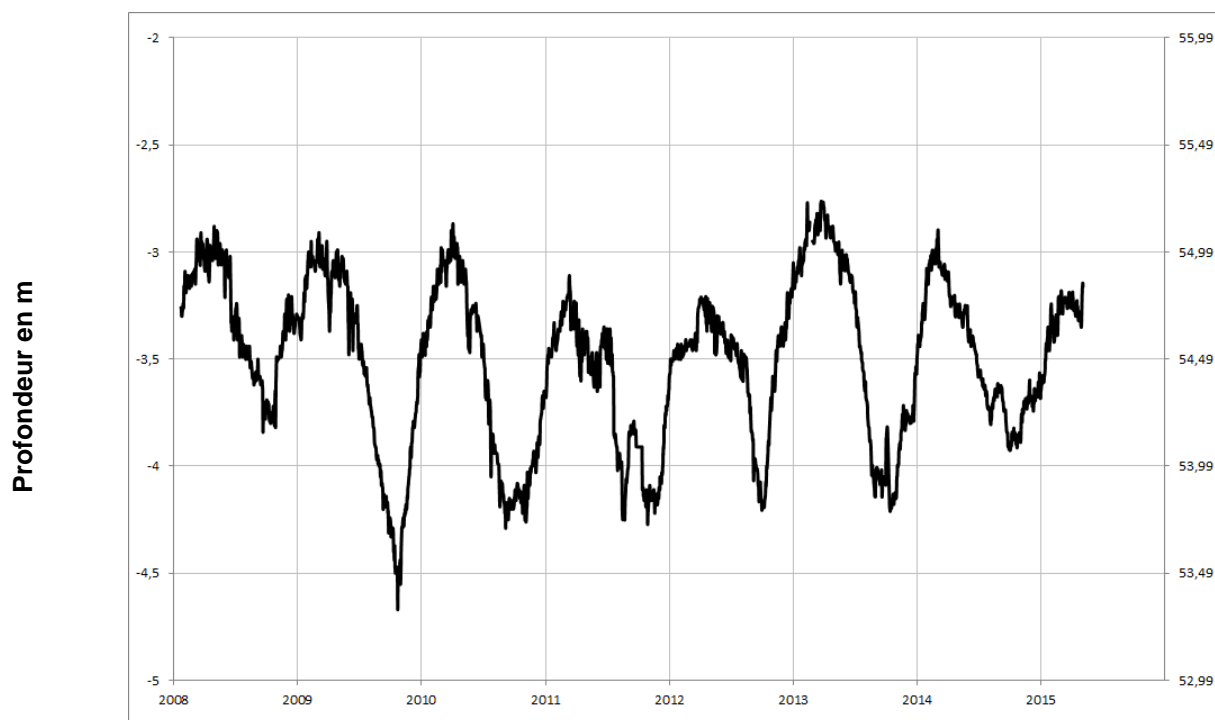
LA CORNUAILLE 04532X0051/PZ





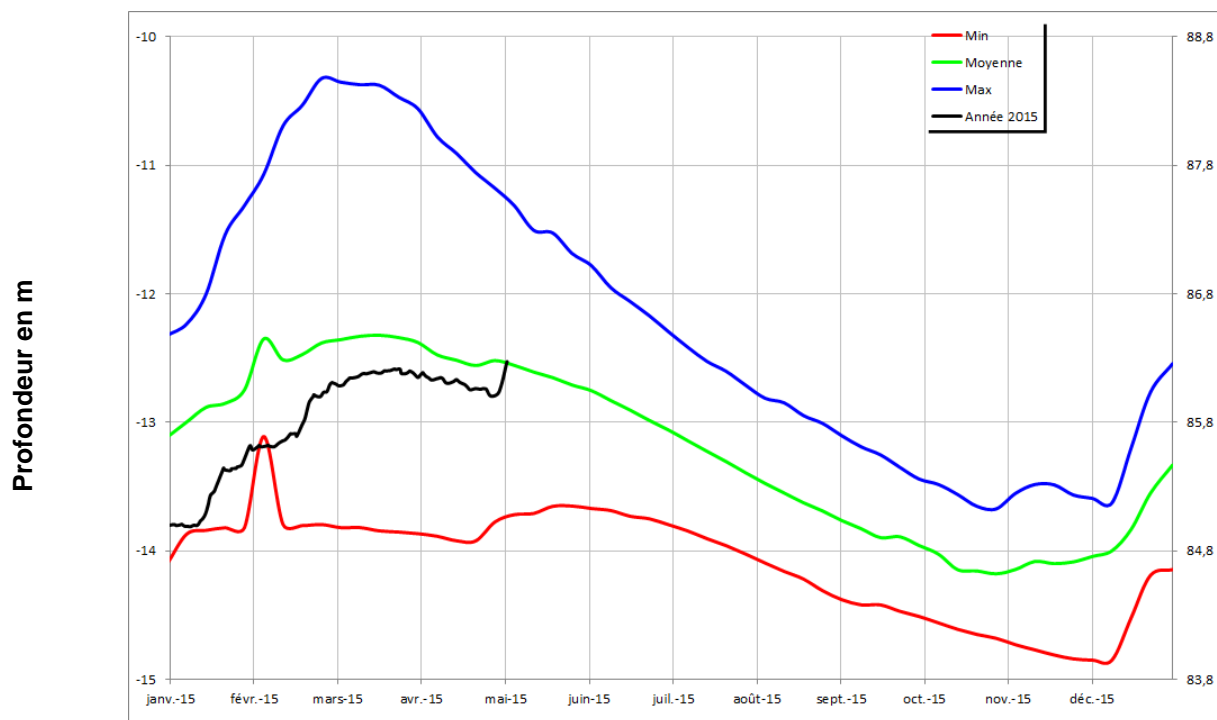
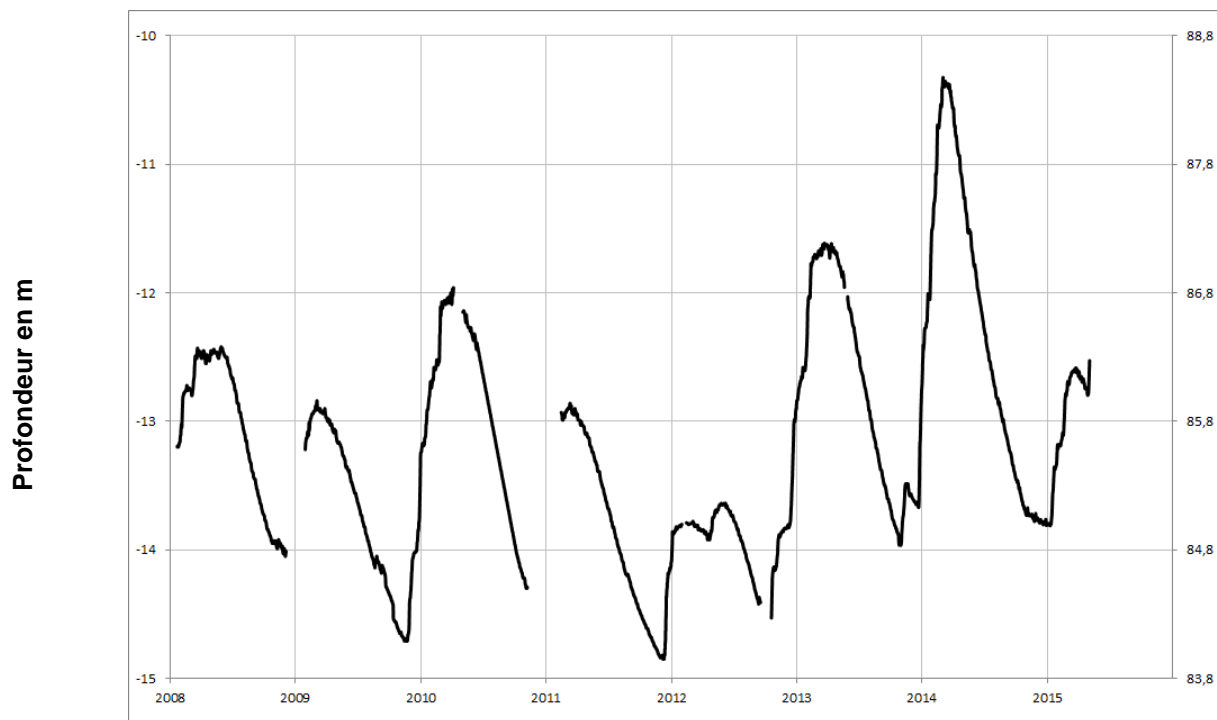
Socle

SAINT LAMBERT LA POTHERIE 04541X0016/PZ



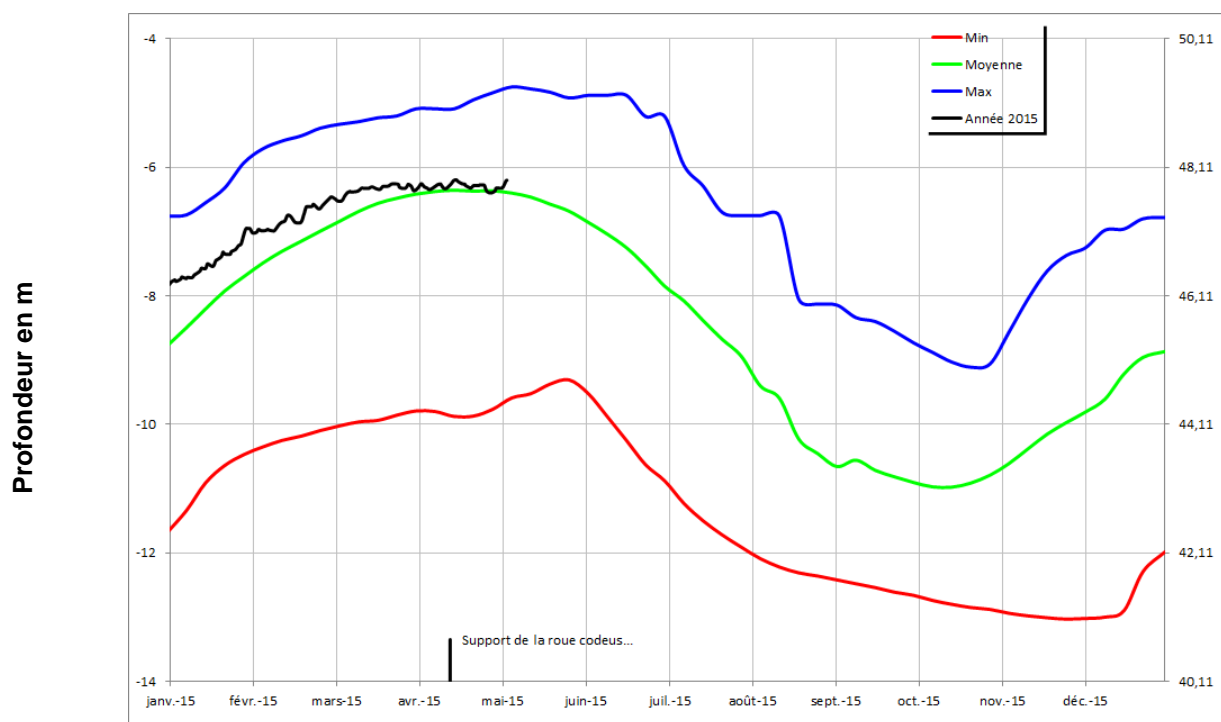
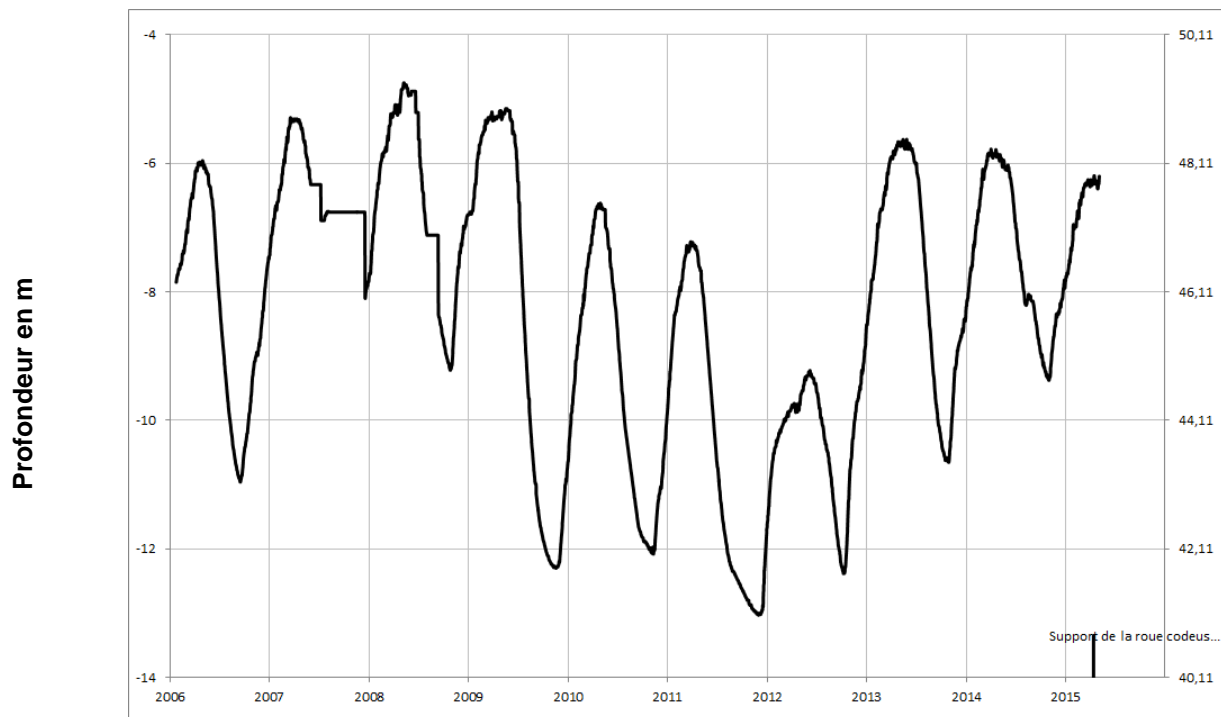
Socle

SAINT PIERRE MONTLIMART 04831X0035/PZ



Socle

CHAMPTEUSSE-SUR-BACONNE 04231X0089/PZ



Socle

SAINT MACAIRE EN MAUGES 05101X0129/PZ

