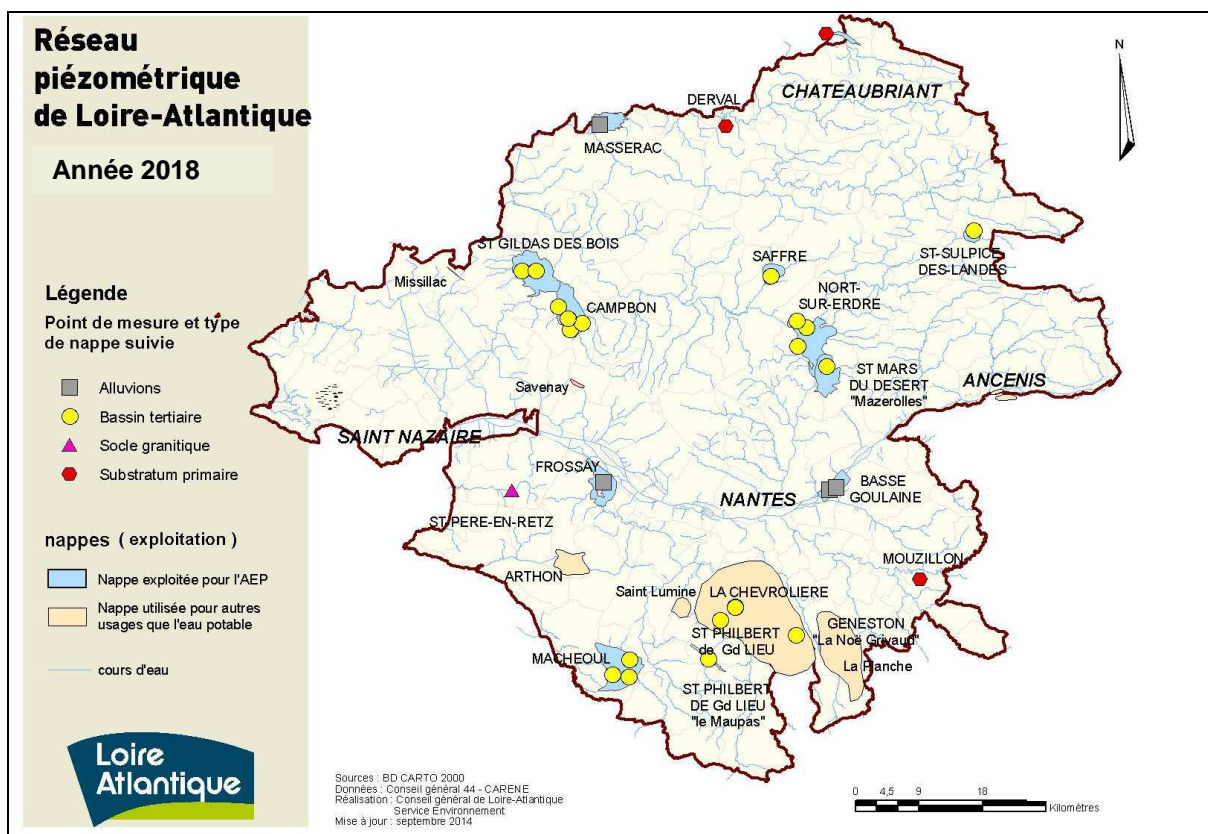


## NIVEAU DES NAPPES d'eau souterraine de Loire-Atlantique

-----  
**SITUATION au 5 mai 2018**

### **PREAMBULE**

La présente note de situation est établie par le Département de Loire-Atlantique, dans le cadre du réseau départemental de surveillance des eaux souterraines. Cette situation est établie à partir des données fournies par la CARENE pour la nappe de Campbon et le BRGM pour les autres nappes.



### **SITUATION PIEZOMETRIQUE AU 5 mai 2018**

Les forts épisodes pluvieux successifs enregistrés de décembre à mars en Loire-Atlantique (environ 350 mm cumulés sur ces 4 mois) ainsi que sur le bassin de la Loire et de la Vilaine, ont permis de créer une recharge significative des nappes souterraines présentes sur le département.

Au 5 mai, après cette forte recharge hivernale ayant pallié des niveaux historiquement bas en novembre 2017, les nappes suivies présentent des niveaux globalement conformes à la moyenne vingtennale.

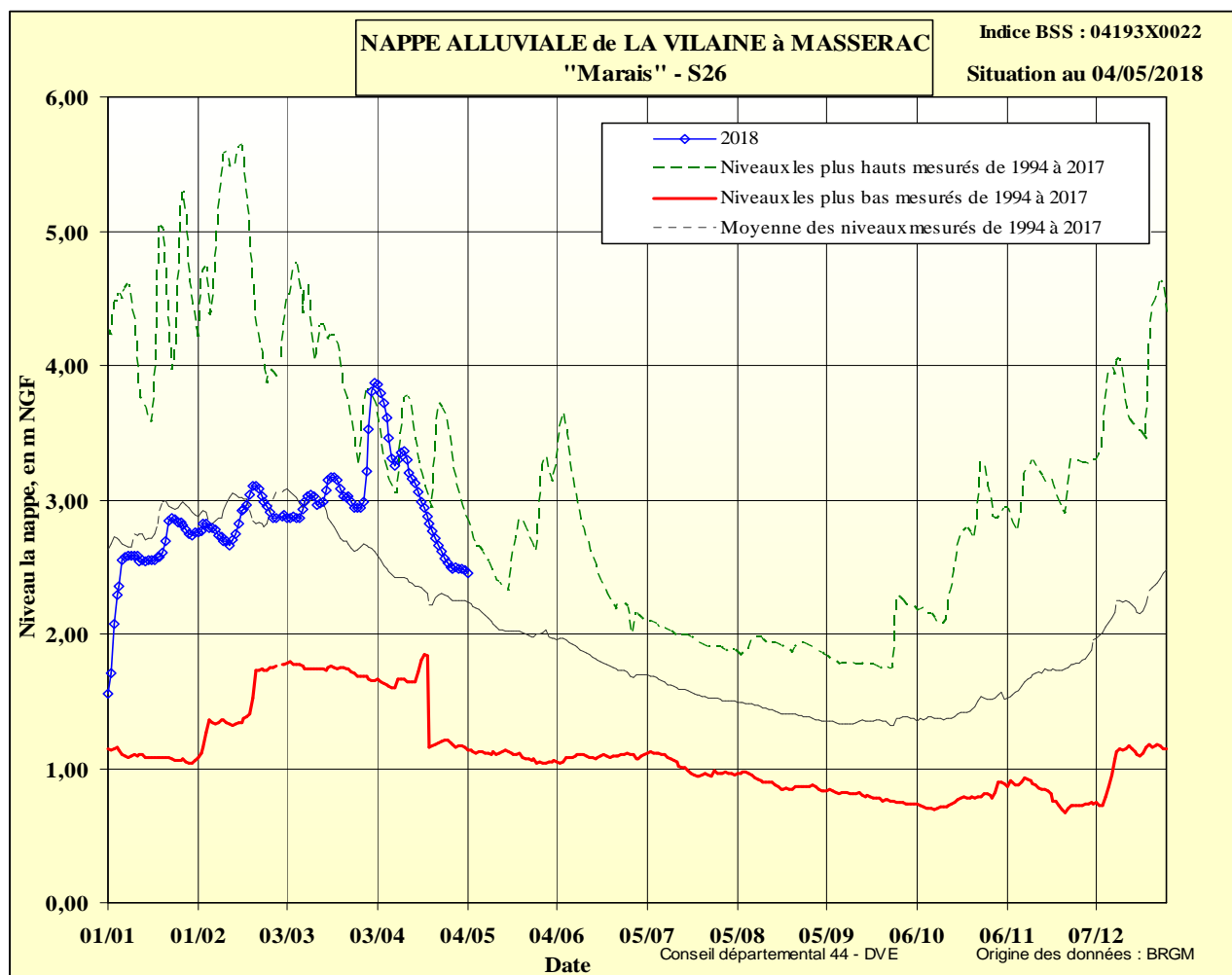
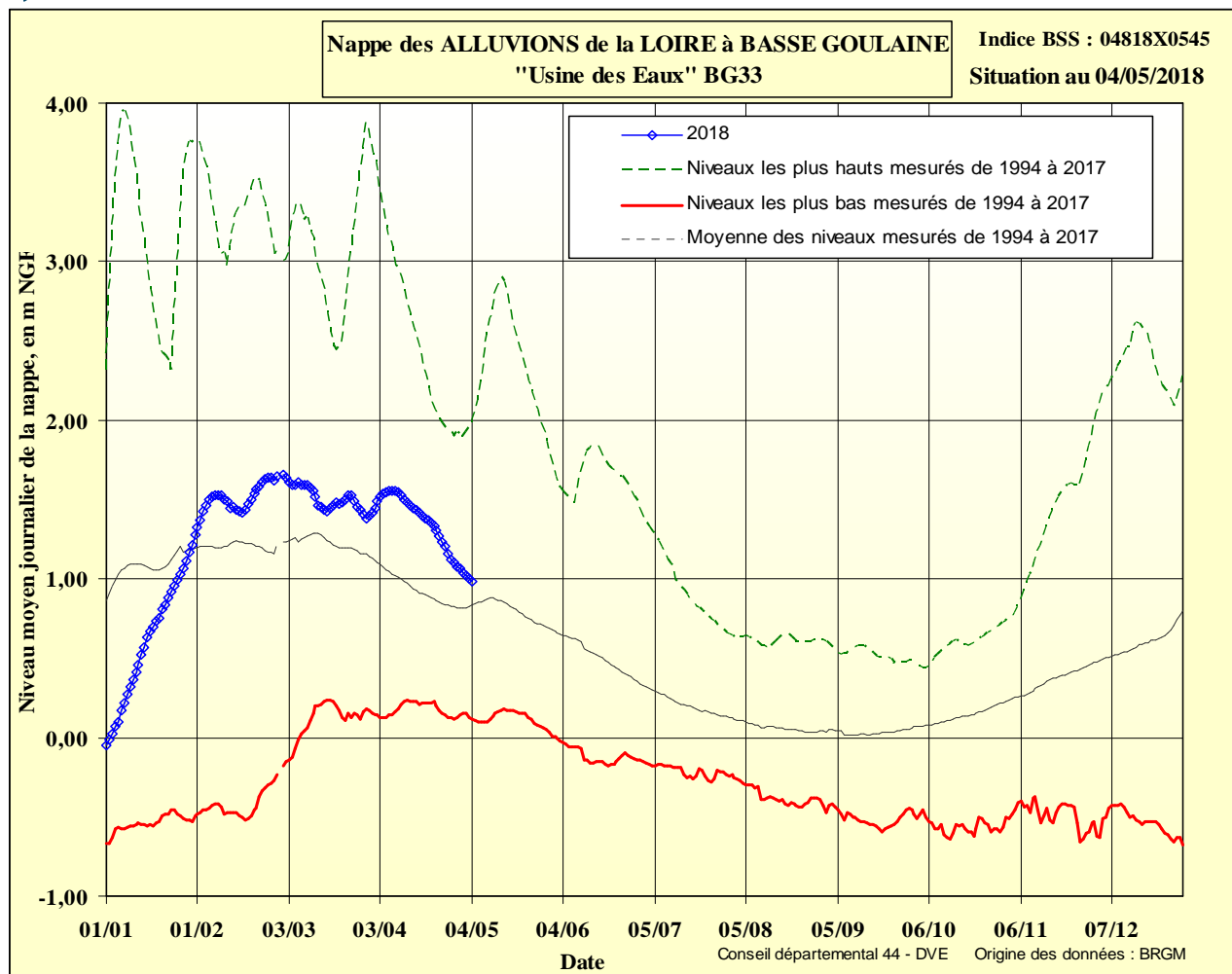
A l'issue d'un mois d'avril moins pluvieux (environ 50 mm), les nappes les plus réactives (bassins sédimentaires de St Gildas des Bois, Mazerolles, Grandlieu, Machecoul notamment) ont amorcé leur vidange printanière et estivale, avec une intensité conforme à la normale

Les nappes des bassins de Nort sur Erdre et Campbon, de plus grande inertie, poursuivent actuellement leur recharge avec des niveaux cependant encore légèrement inférieurs aux valeurs moyennes des 25 dernières années.

### **PERSPECTIVES ET PRECONISATIONS**

Compte tenu de la situation piézométrique décrite précédemment et des conditions climatiques attendues ces prochaines semaines, le niveau piézométrique de l'ensemble des nappes suivies devrait se maintenir à des niveaux conformes à la normale. L'utilisation de ces ressources ne devrait donc pas poser de problème particulier d'ordre quantitatif au cours des prochains mois pour l'ensemble des usages effectués dans les conditions habituelles de pompage.

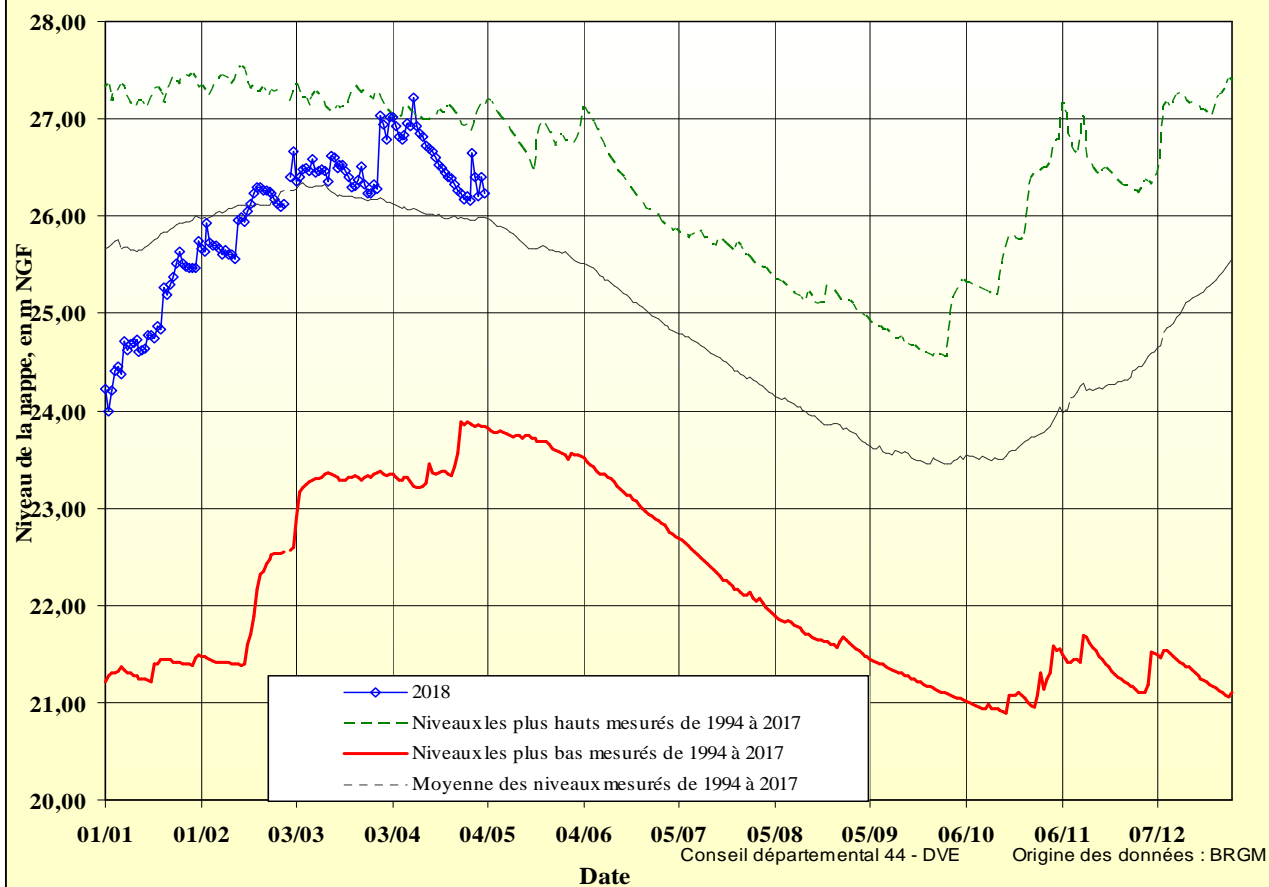
La fin de la recharge des nappes de Campbon et Nort sur Erdre, sera cependant suivie avec une attention particulière, compte tenu de leur niveau actuel encore relativement bas et de l'importance de ces deux ressources dans le schéma d'alimentation en eau potable de la Loire Atlantique.



**Nappe du BASSIN TERTIAIRE de SAFFRE  
"Le Calvaire" F 5**

Indice BSS : 04513X0085

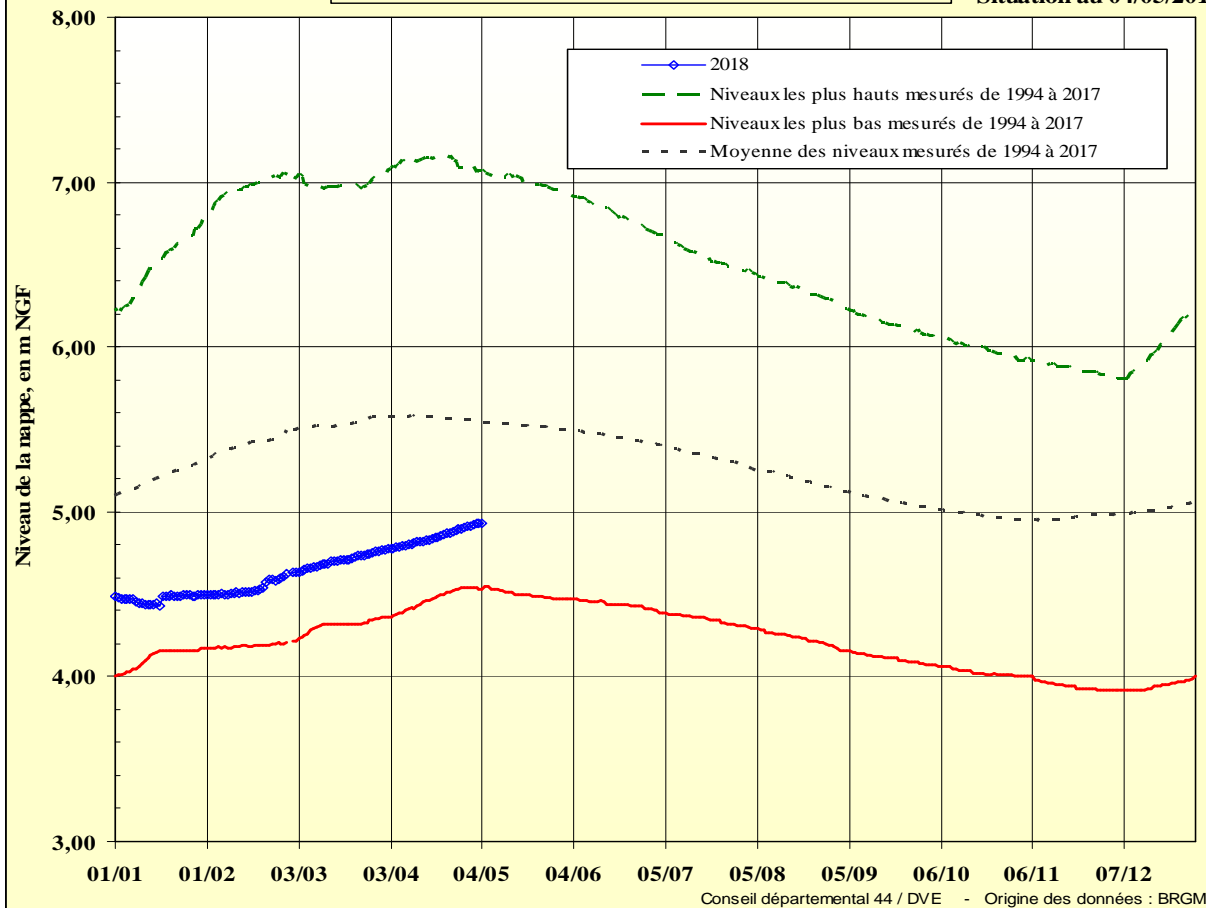
Situation au 03/05/2018

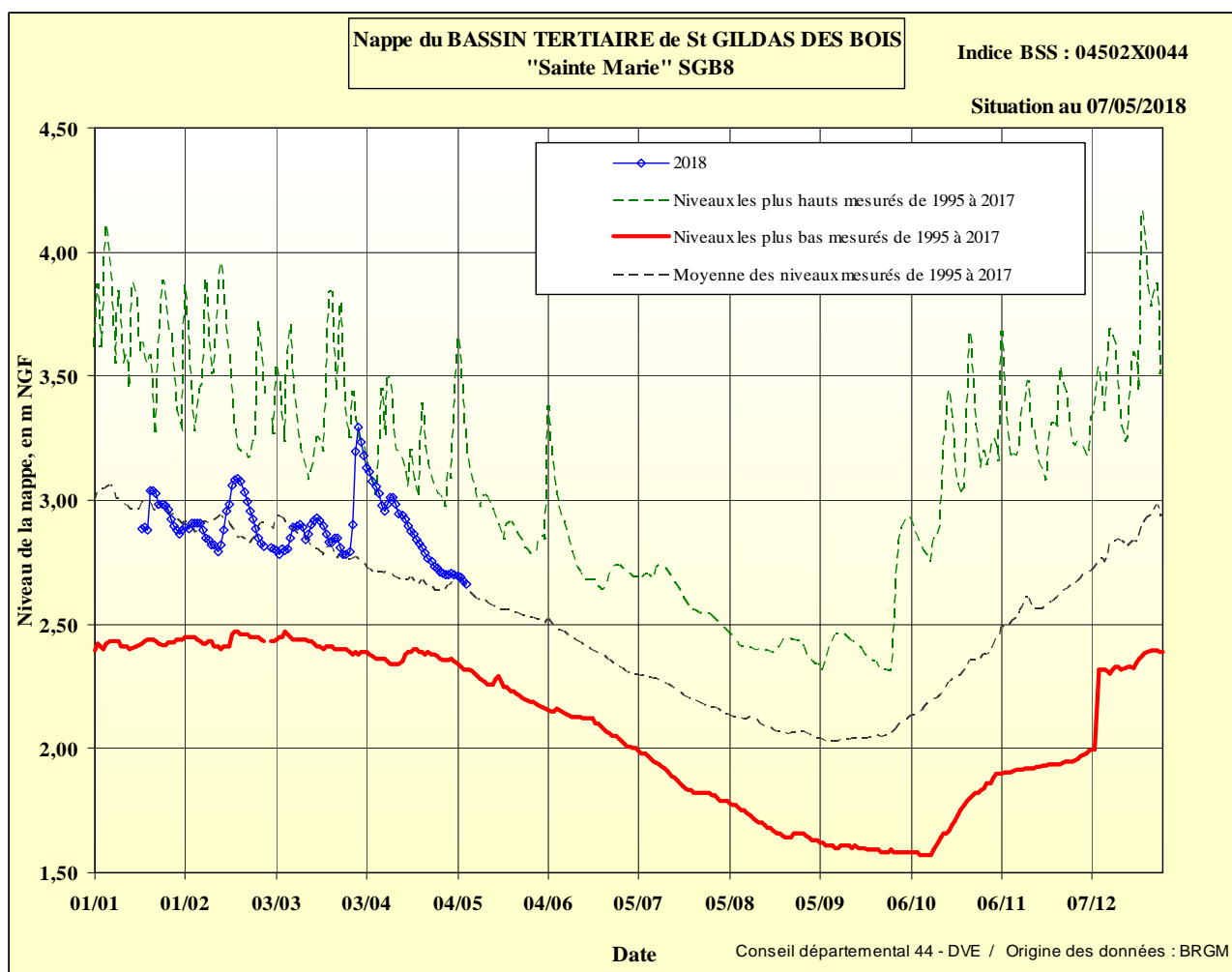
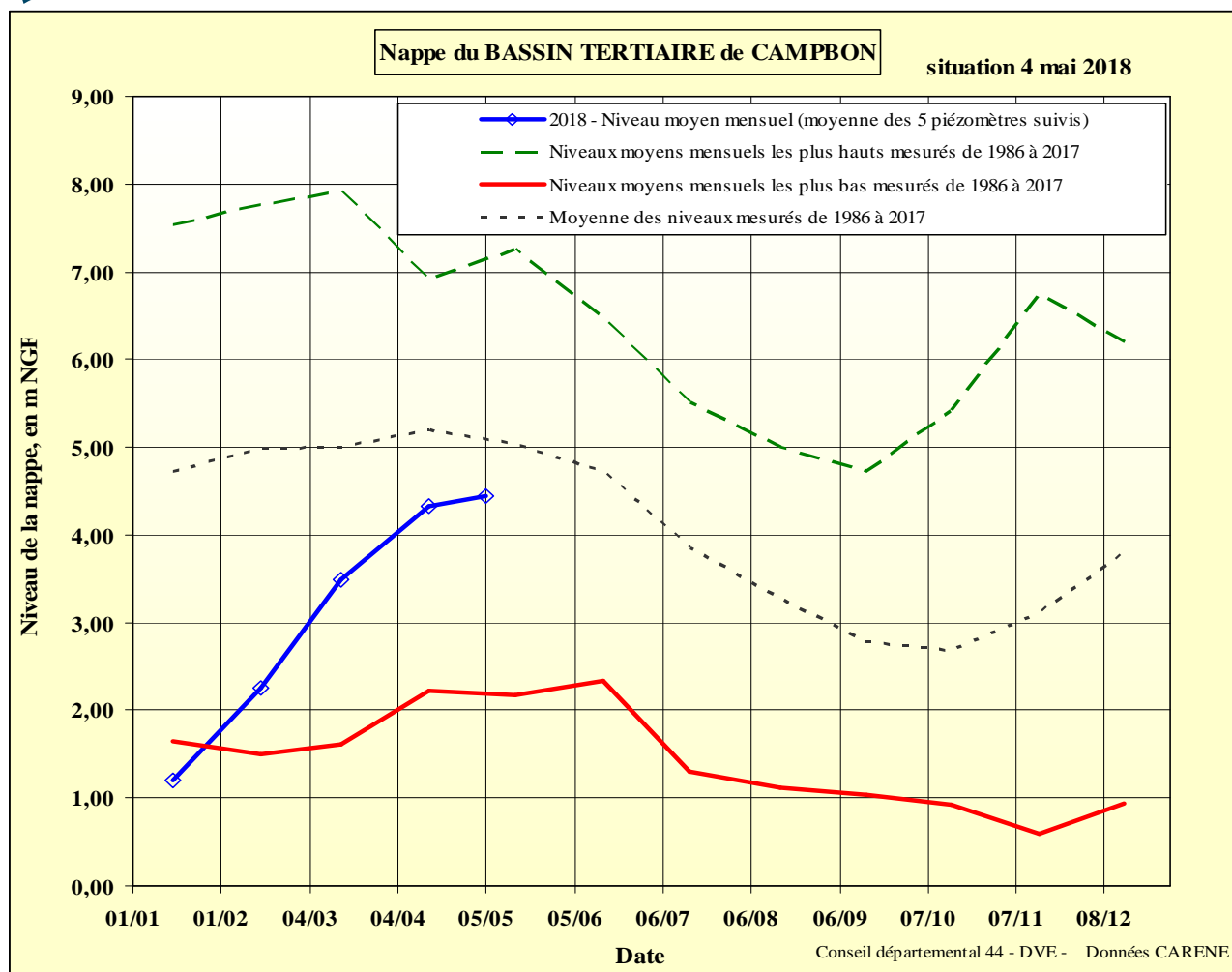


**Nappe des SABLES PLIOCENES à NORT SUR ERDRE  
"Bois de Bout"- F 8**

Indice BSS : 04518X0042

Situation au 04/05/2018

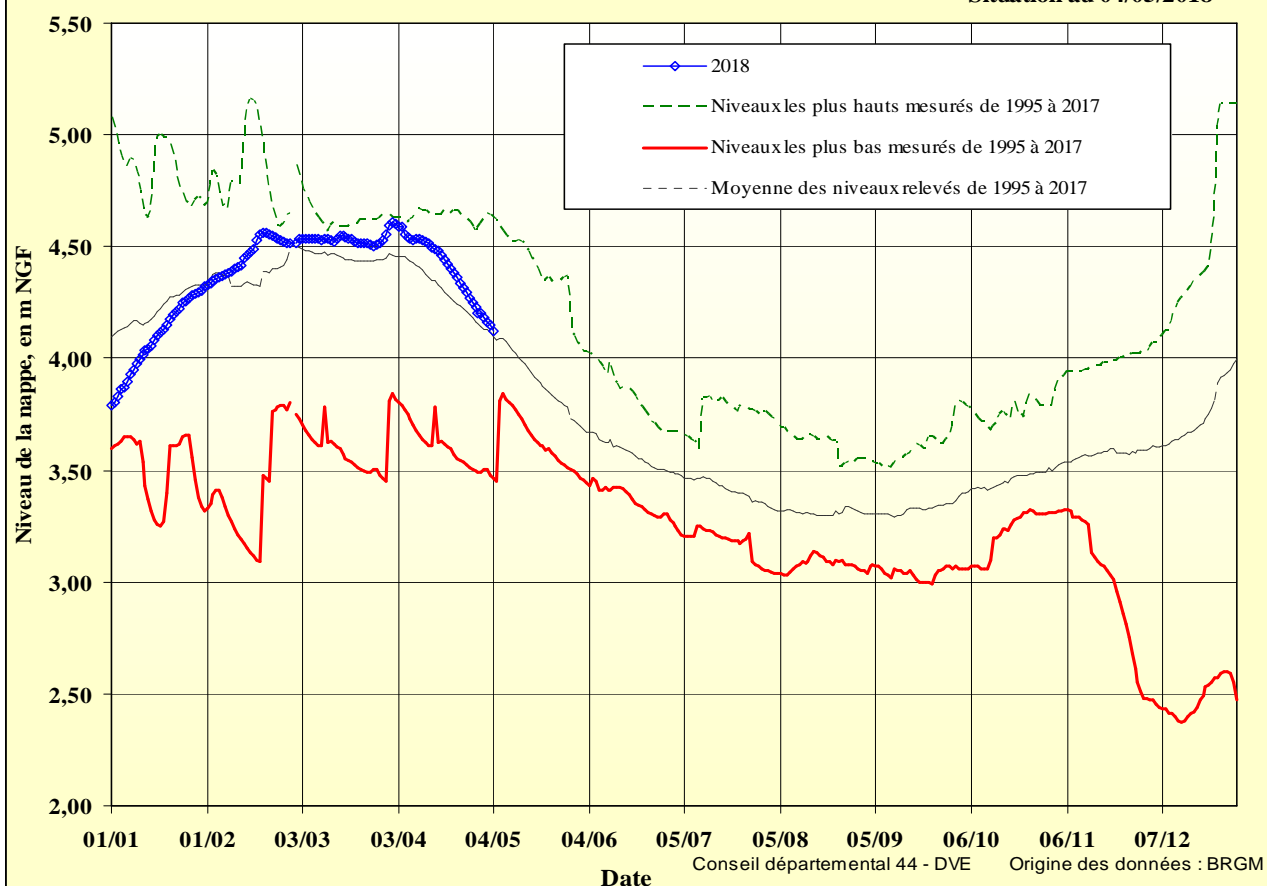




**Nappe du BASSIN TERTIAIRE de MAZEROLLES**  
"Nord - BASSIN"- P 3

Indice BSS : 04518X0044

Situation au 04/05/2018



**Nappe des ALLUVIONS DE LA LOIRE à FROSSAY**  
"Le Pé de l'Ile" F11

Indice BSS : 04808X0027

Situation au 04/05/2018

