

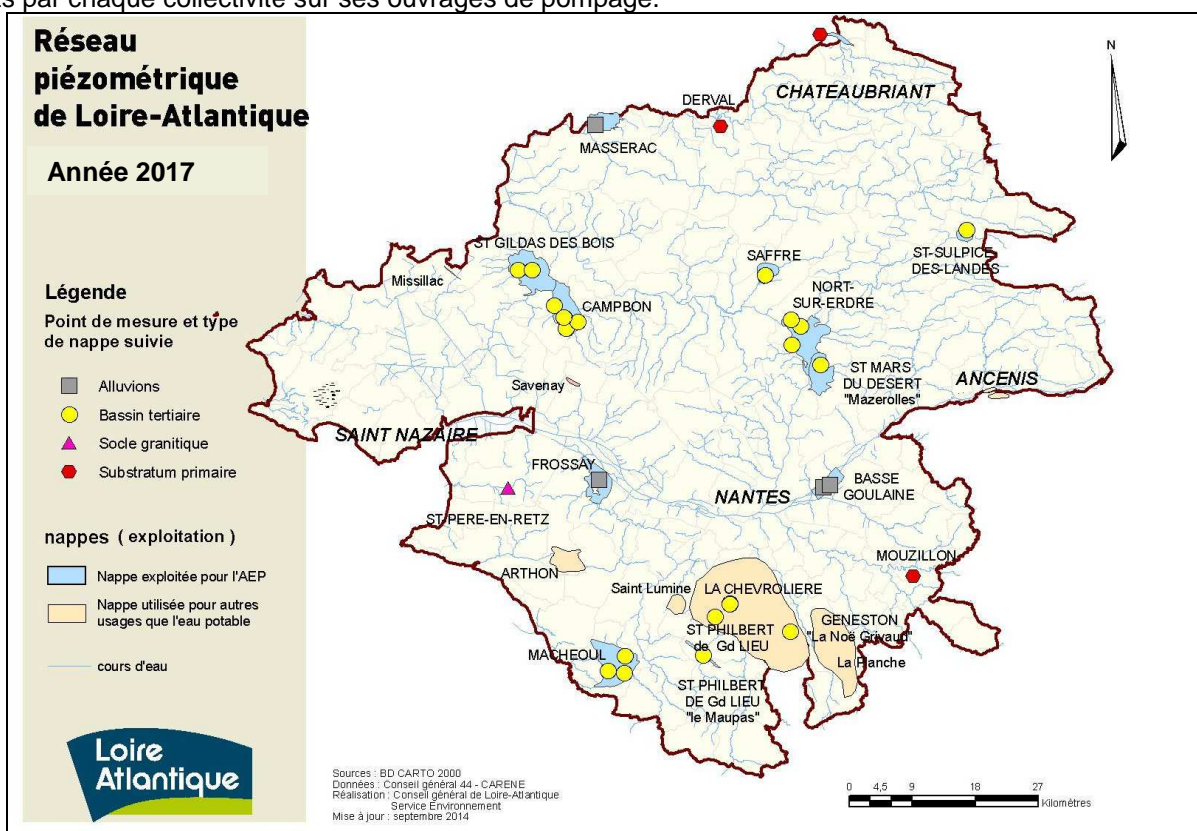
## NIVEAU DES NAPPES d'eau souterraine de Loire-Atlantique

-----  
**SITUATION au 15 août 2017**

### **PREAMBULE**

La présente note de situation est établie par le Département de Loire-Atlantique, dans le cadre du réseau départemental de surveillance des eaux souterraines. Cette situation est établie à partir des données fournies par la CARENE pour la nappe de Campbon et le BRGM pour les autres nappes.

Elle dresse un état des lieux général du niveau de chacune des nappes suivies. Si le niveau général évalué ci-après, influence fortement la productivité des ouvrages d'exploitation, celle-ci est conditionnée tout autant par d'autres paramètres propres aux ouvrages (mode de conception et de réalisation des forages, modalités de pompage,...). Il convient donc de bâtir la gestion prévisionnelle de l'exploitation de ces forages sur l'analyse conjointe des données fournies dans le présent document et celles issues des enregistrements faits par chaque collectivité sur ses ouvrages de pompage.



### **SITUATION PIEZOMETRIQUE AU 15 AOÛT 2017**

Depuis la très faible recharge hivernale enregistrée en février et mars, les nappes suivies sont en période de vidange, avec une baisse d'intensité conforme à la moyenne. Les quelques épisodes pluvieux de ces dernières semaines ont ralenti légèrement la baisse du niveau des nappes les plus réactives à ces pluies, notamment sur les bassins de Machecoul, St Gildas des Bois et Grand Lieu. Le niveau de la Loire, soutenu par les épisodes pluvio-orageux enregistrés ces dernières semaines sur l'amont du bassin versant (Q = 150 m<sup>3</sup>/s le 16/08) a également ralenti en juillet la baisse du niveau de sa nappe alluviale (site de Basse Goulaine).

Au 15 août, les niveaux sont nettement inférieurs aux valeurs moyennes enregistrées depuis une vingtaine d'années, comparables pour quelques unes (sites de Soulvache, Machecoul, St Gildas des Bois et Mazerolles notamment) aux minimas historiques de 2005 ou 2010 à cette époque de l'année.

### **PERSPECTIVES ET PRECONISATIONS**

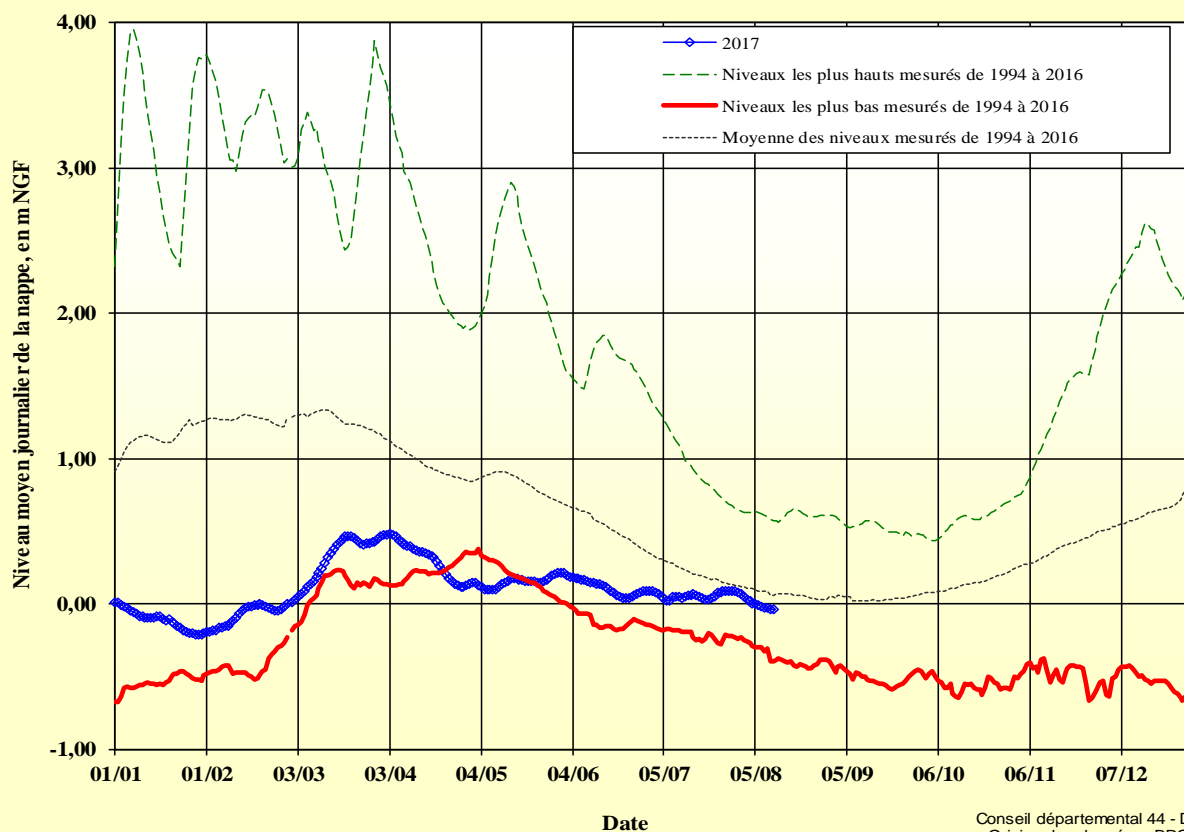
Compte tenu de la situation piézométrique décrite précédemment et des conditions climatiques annoncées pour ces prochaines semaines, il est préconisé de maintenir une vigilance toute particulière sur les ouvrages exploitant les nappes les plus sensibles aux déficits pluviométriques estivaux et automnaux, pour y déceler précocement tout indice de perte de productivité : sites de Saffré, Machecoul, Le Maupas, St Gildas des Bois, Masserac et Soulvache notamment.

Les nappes de Campbon et Nort sur Erdre, de plus grande inertie, seront également suivies avec attention compte tenu de leur niveau actuel et de l'importance de ces deux ressources dans le schéma d'alimentation en eau potable de la Loire Atlantique.

**Nappe des ALLUVIONS de la LOIRE à BASSE GOULAIN**  
"Usine des Eaux" BG33

Indice BSS : 04818X0545

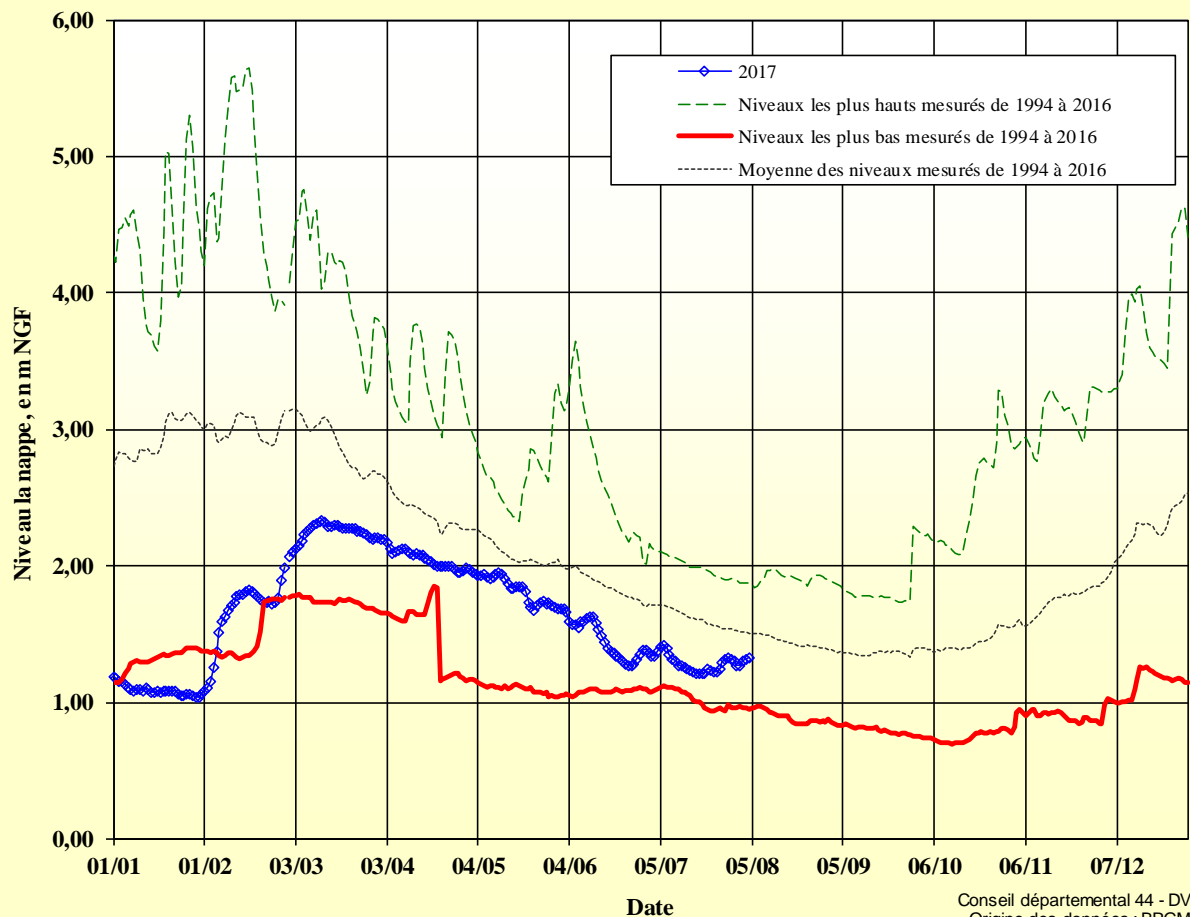
Situation au 11/08/2017



**NAPPE ALLUVIALE de LA VILAINE à MASSERAC**  
"Marais" - S26

Indice BSS : 04193X0022

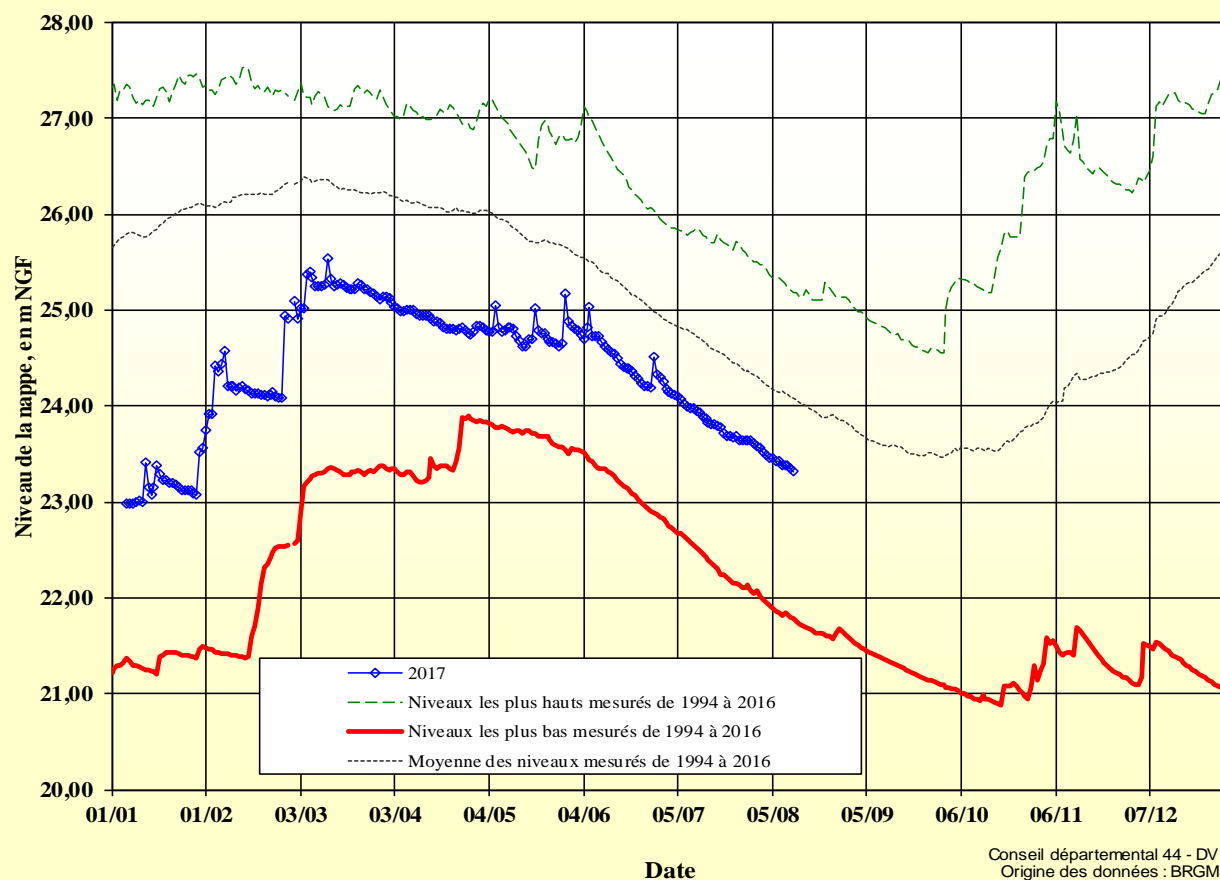
Situation au 04/08/2017



**Nappe du BASSIN TERTIAIRE de SAFFRE  
"Le Calvaire" F 5**

Indice BSS : 04513X0085

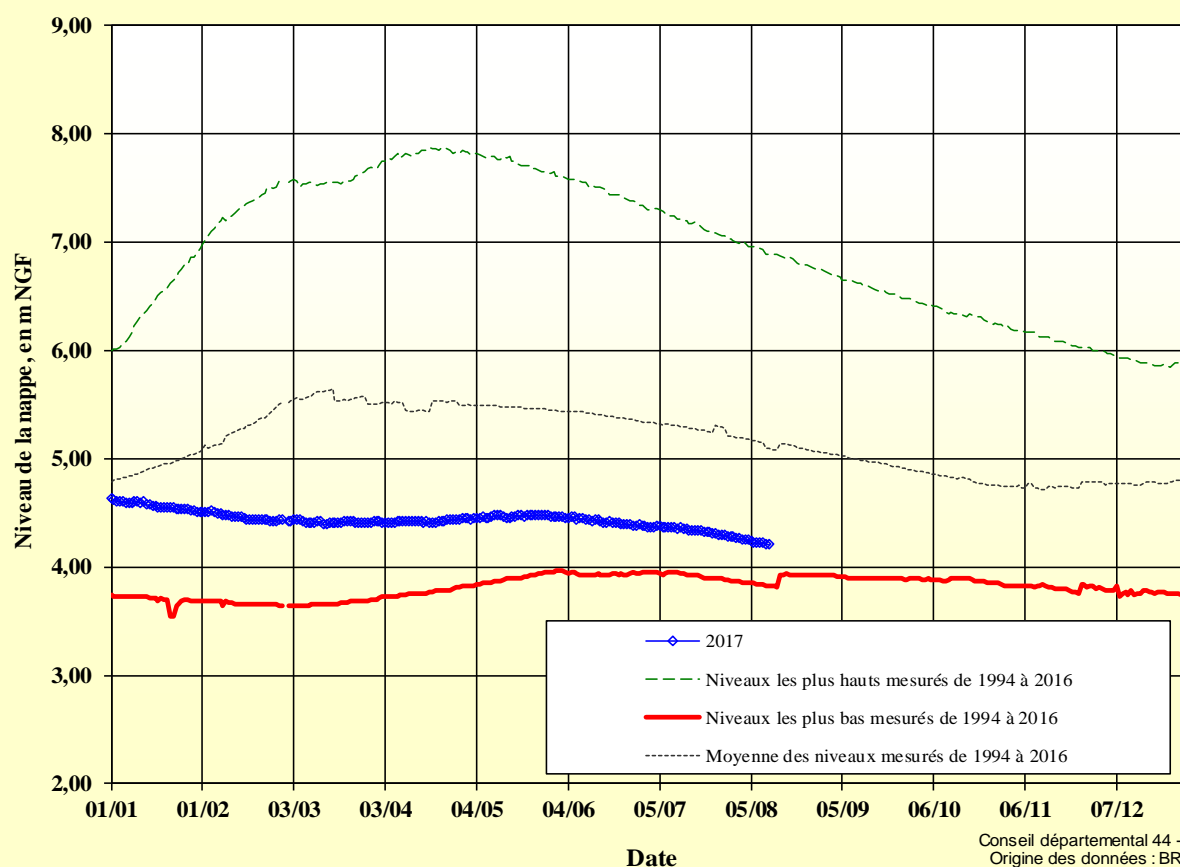
Situation au 12/08/2017



**Nappe des SABLES PLIOCENES à NORT SUR ERDRE  
"La Sangle"- F14bis**

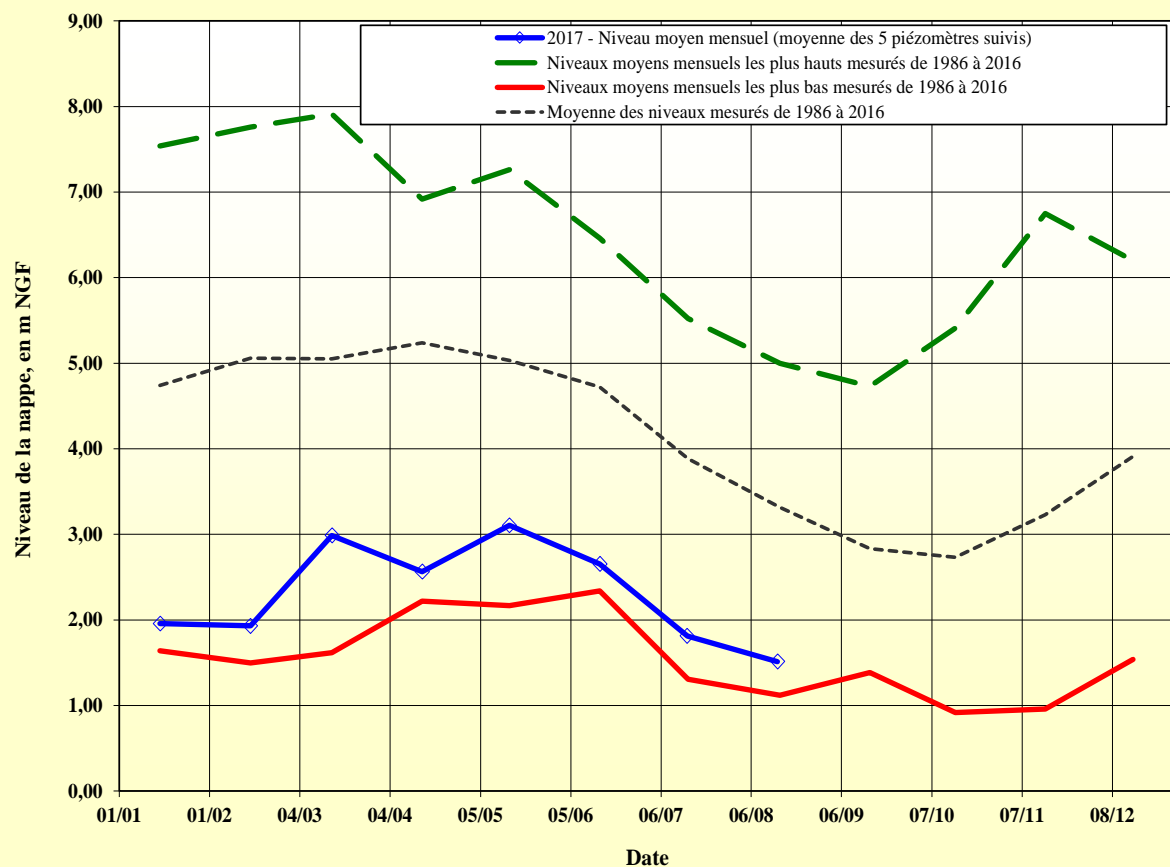
Indice BSS : 04514X0084

Situation au 11/08/2017



Nappe du BASSIN TERTIAIRE de CAMPBON

Situation mi août 2017

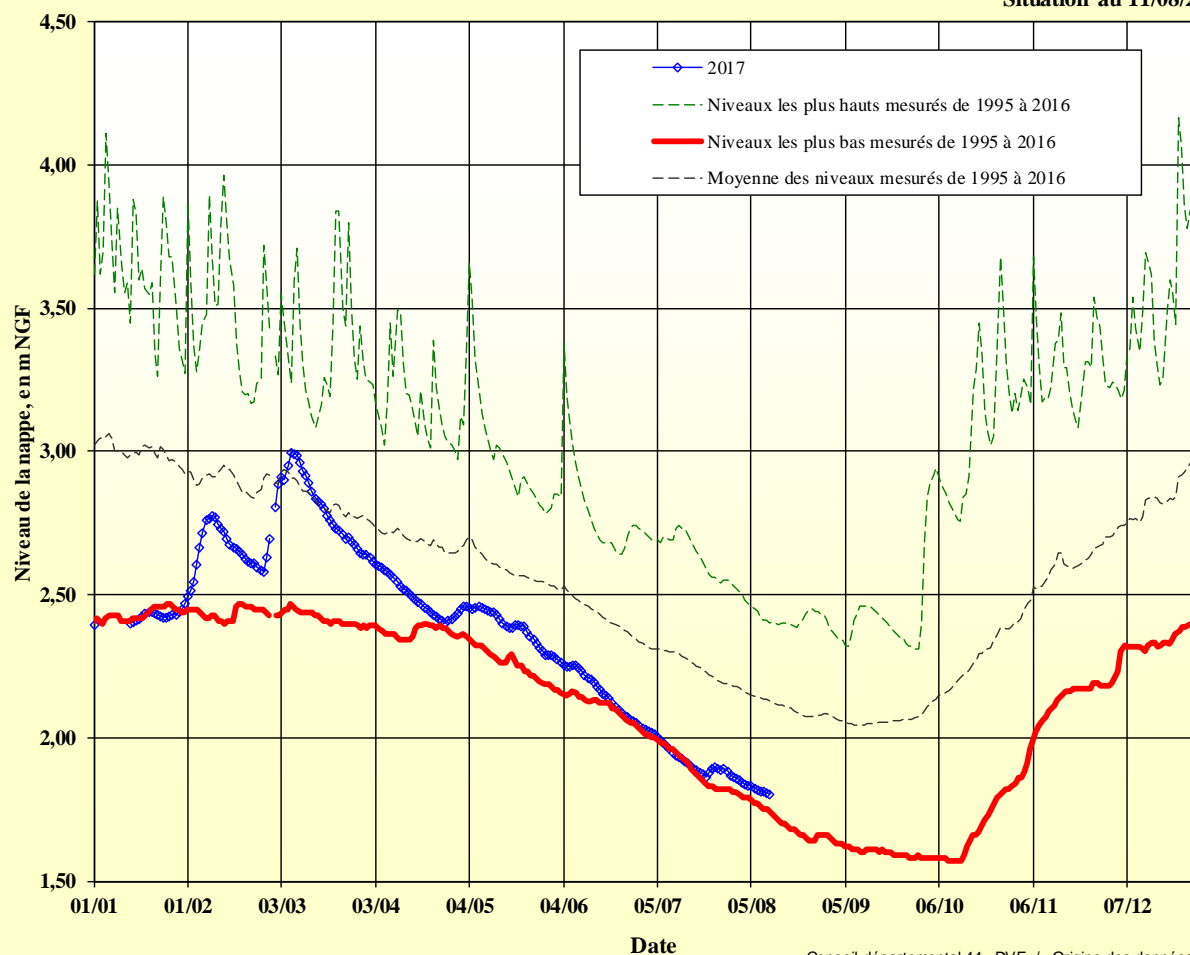


Conseil départemental 44 - DVE - Données CARENE

Nappe du BASSIN TERTIAIRE de St GILDAS DES BOIS  
"Sainte Marie" SGB8

Indice BSS : 04502X0044

Situation au 11/08/2017

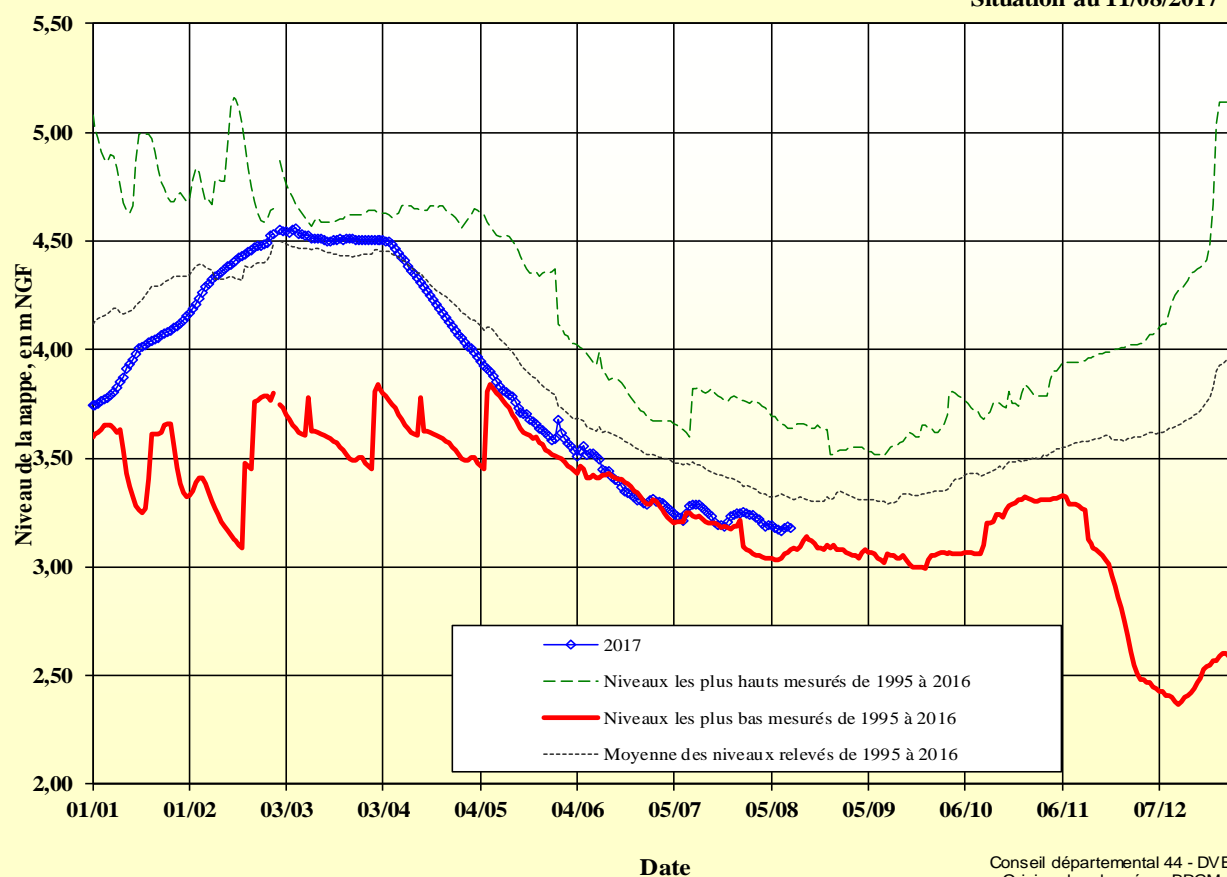


Conseil départemental 44 - DVE / Origine des données : BRGM

**Nappe du BASSIN TERTIAIRE de MAZEROLLES**  
"Nord - BASSIN" - P 3

Indice BSS : 04518X0044

Situation au 11/08/2017

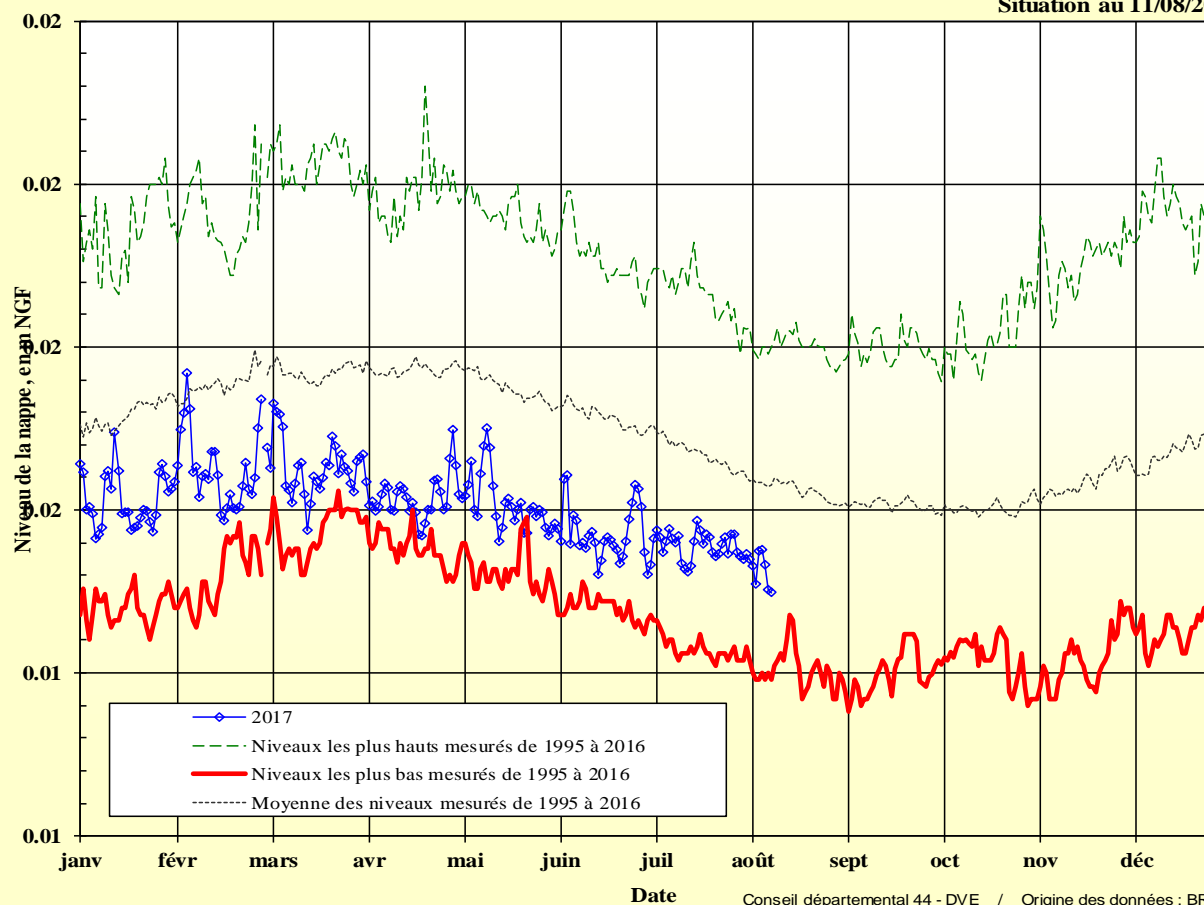


Conseil départemental 44 - DVE  
Origine des données : BRGM

**Nappe des ALLUVIONS DE LA LOIRE à FROSSAY**  
"Le Pé de l'Île" F11

Indice BSS : 04808X0027

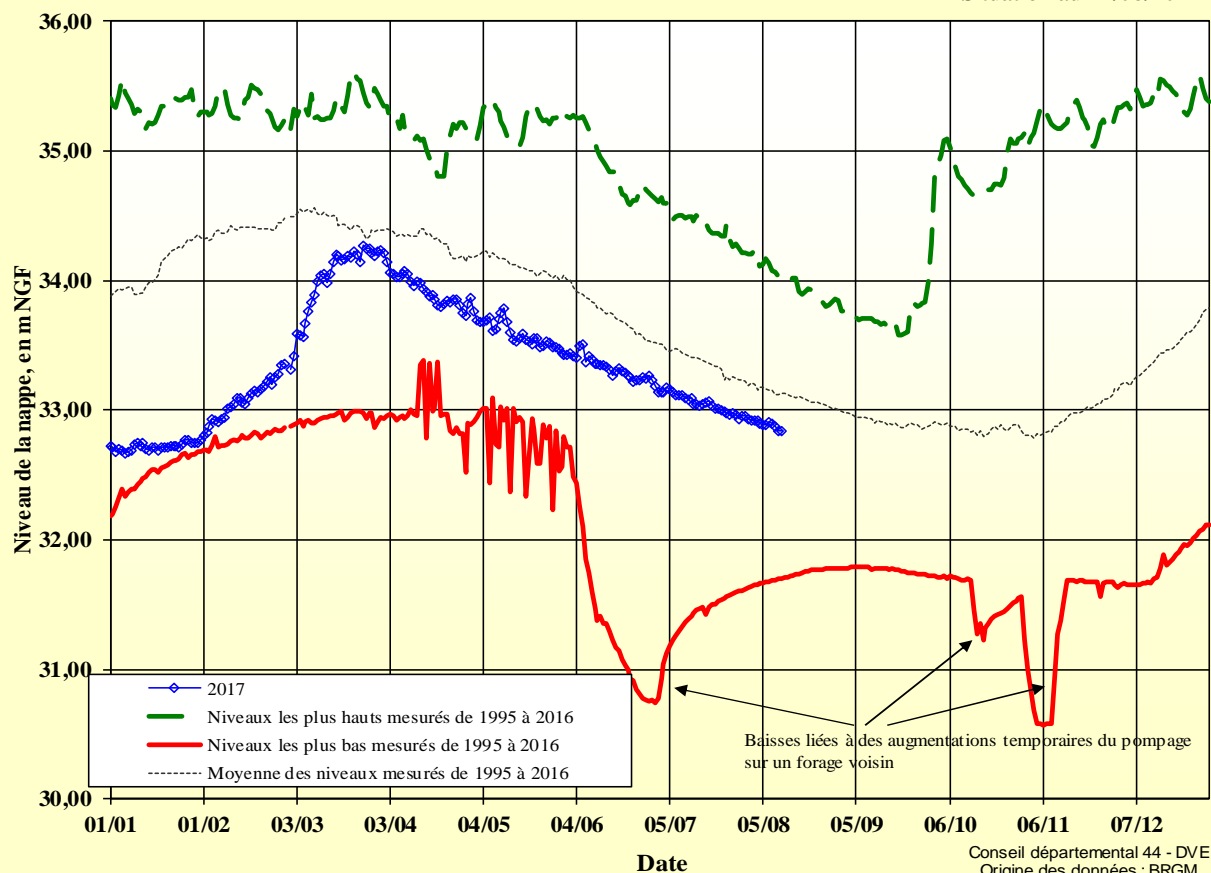
Situation au 11/08/2017



Conseil départemental 44 - DVE / Origine des données : BRGM

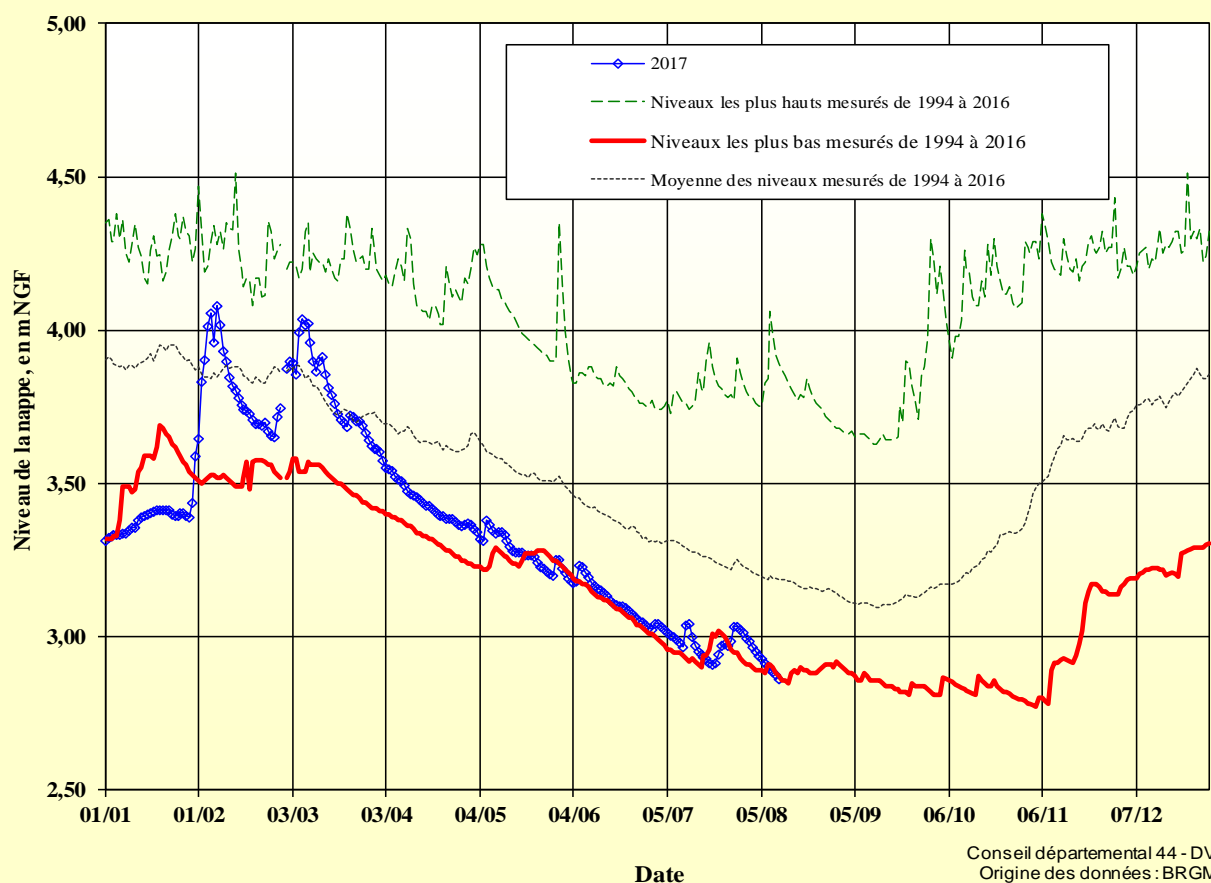
**NAPPE du BASSIN TERTIAIRE DU MAUPAS**  
**"La Révellerie" - EL 33**

Indice BSS : 05086X0065  
Situation au 11/08/2017



**Nappe du BASSIN EOCENE de MACHECOUL -**  
**"La Croix Besseau" - F 3**

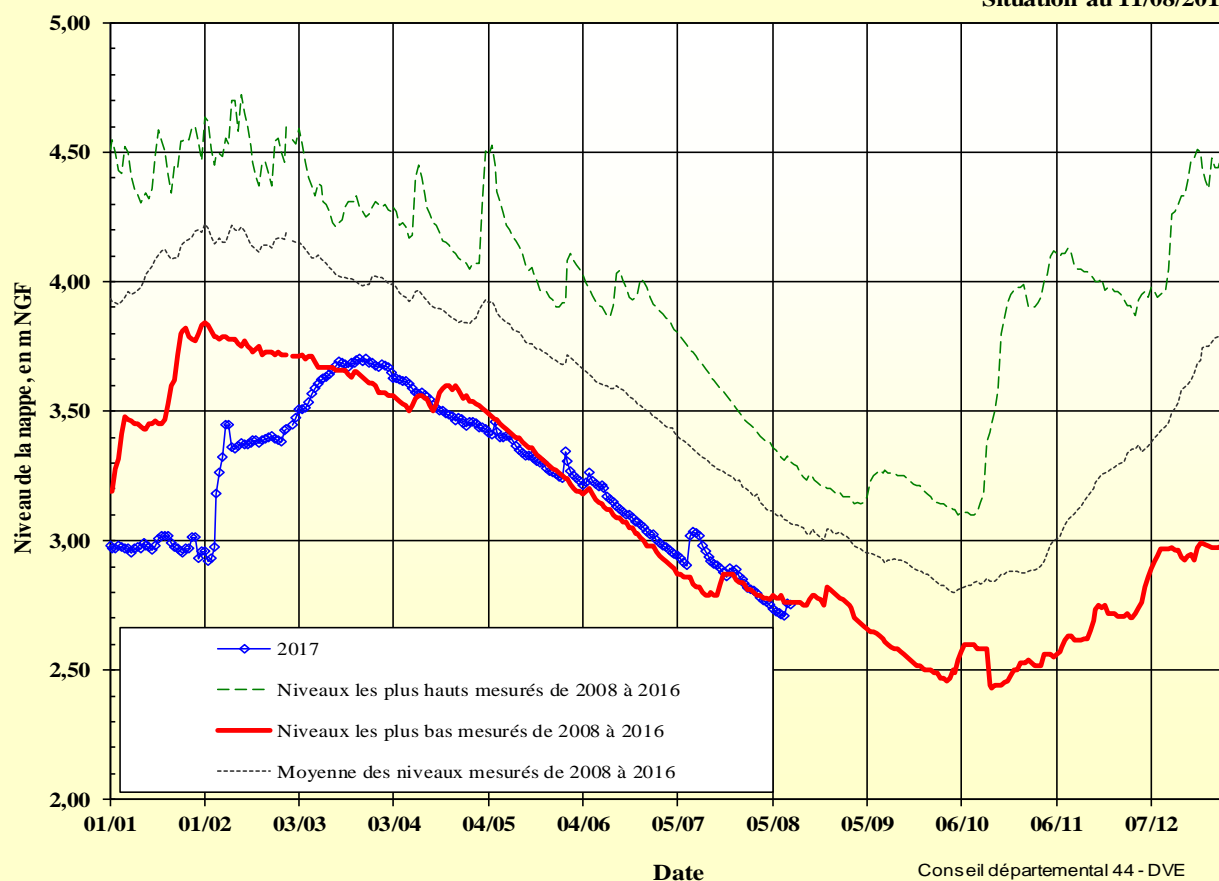
Indice BSS : 05078X0041  
Situation au 11/08/2017



**Nappe du BASSIN TERTIAIRE de GRANDLIEU**  
**site de La Chevrolière "La Thibaudière"**

indice BSS : 05082X0181

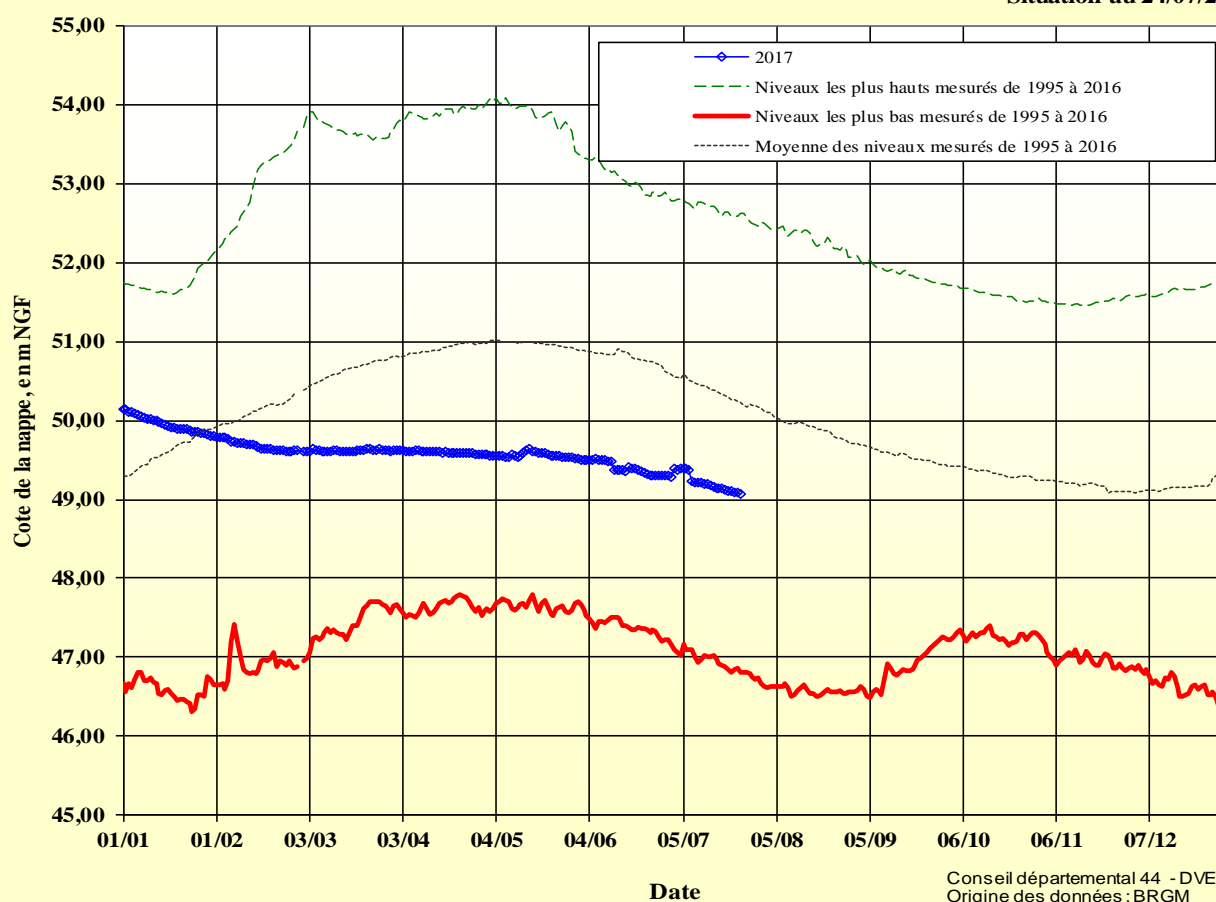
Situation au 11/08/2017



**Nappe des FALUNS TERTIAIRES de SAINT SULPICE DES LANDES**  
**"Feugas" - Ancien puits AEP n°14**

indice BSS 04217X003

Situation au 24/07/2017

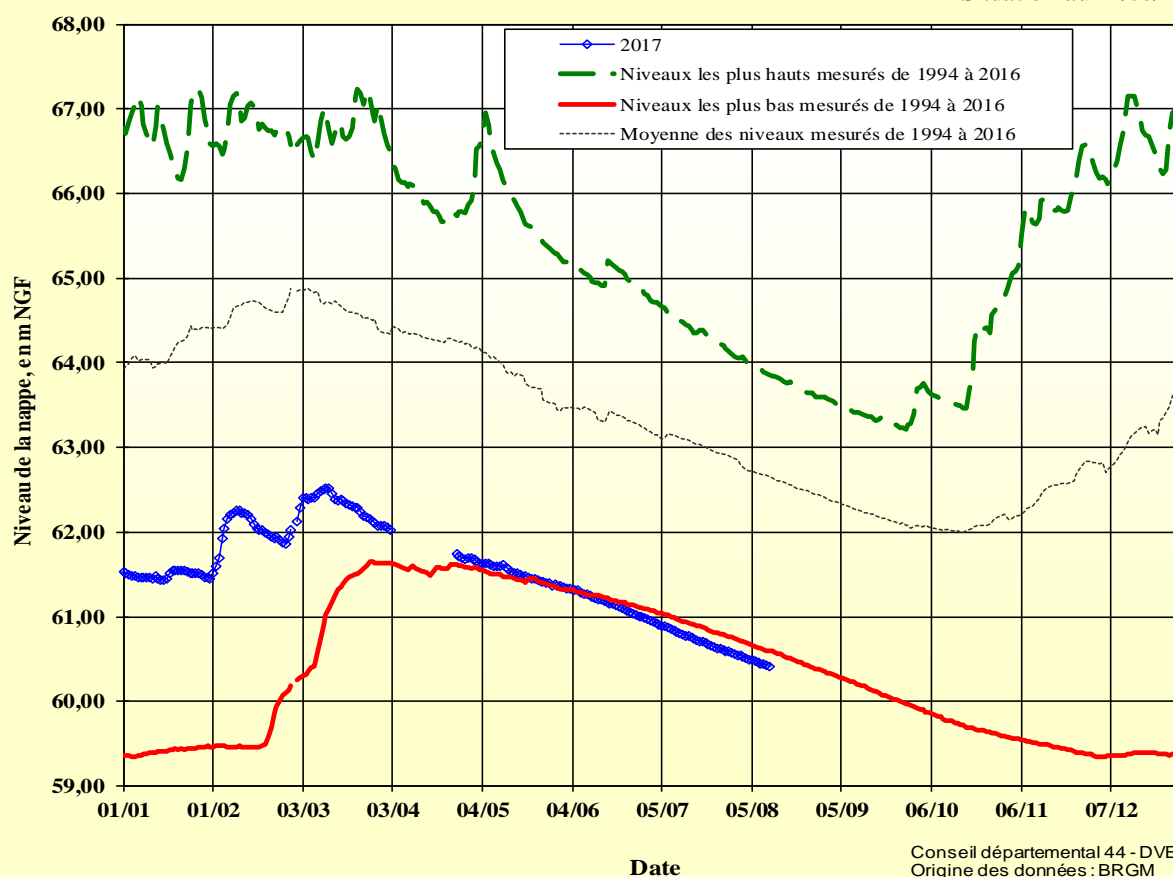




**Nappe des GRES ORDOVICIENS à SOULVACHE**  
"Teillay - Patis Rougé" TF1

Indice BSS : 03884X0021

Situation au 11/08/2017

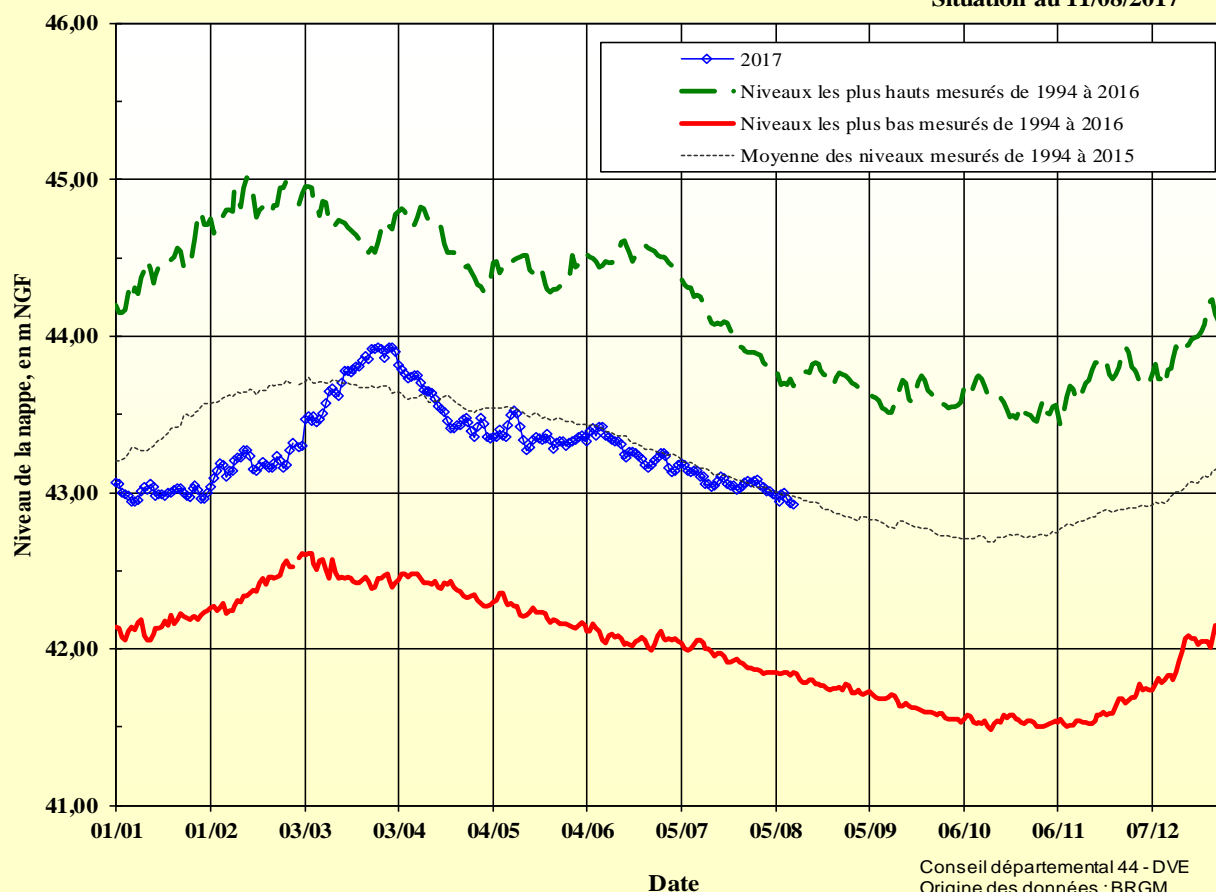


Conseil départemental 44 - DVE  
Origine des données : BRGM

**NAPPE des GABBROS à MOUZILLON**  
Ancien puits AEP "Zone Artisanale"

Indice BSS : 05092X0009

Situation au 11/08/2017



Conseil départemental 44 - DVE  
Origine des données : BRGM