

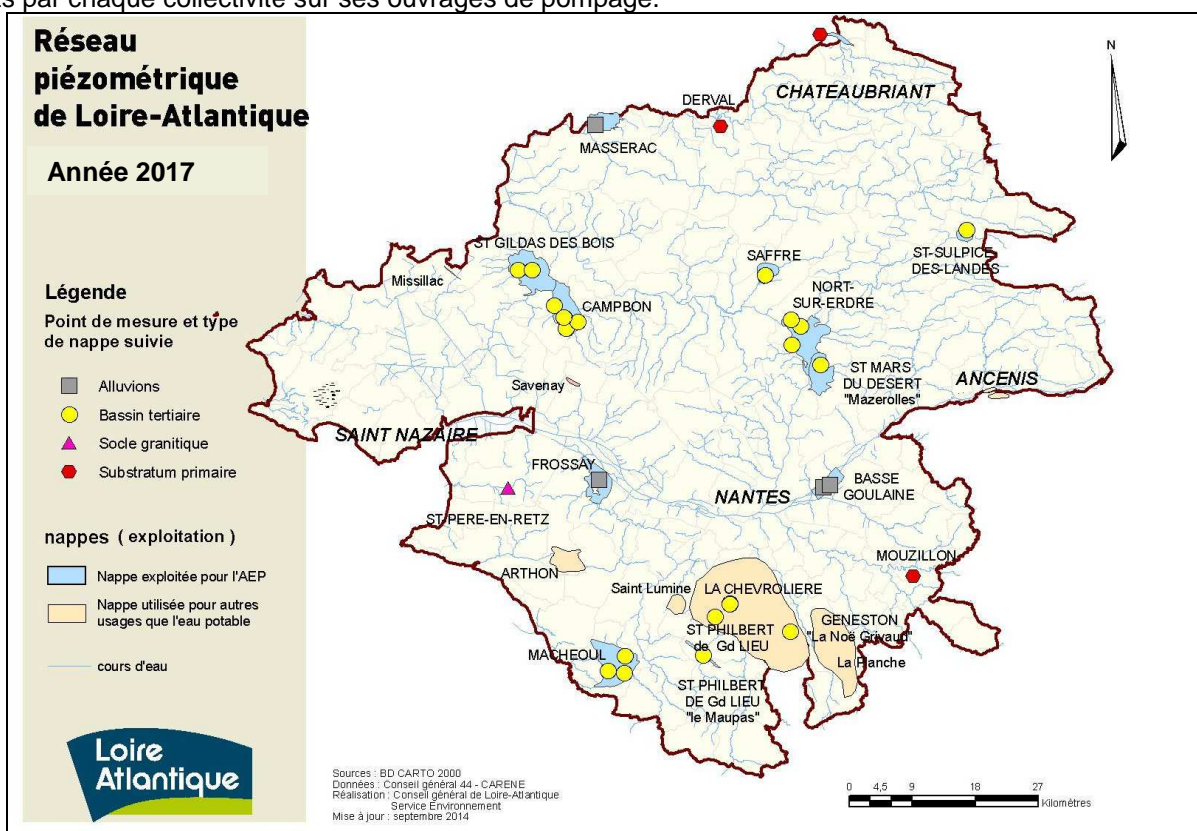
## NIVEAU DES NAPPES d'eau souterraine de Loire-Atlantique

-----  
SITUATION au 15 juin 2017

### **PREAMBULE**

La présente note de situation est établie par le Département de Loire-Atlantique, dans le cadre du réseau départemental de surveillance des eaux souterraines. Cette situation est établie à partir des données fournies par la CARENE pour la nappe de Campbon et le BRGM pour les autres nappes.

Elle dresse un état des lieux général du niveau de chacune des nappes suivies. Si le niveau général évalué ci-après, influence fortement la productivité des ouvrages d'exploitation, celle-ci est conditionnée tout autant par d'autres paramètres propres aux ouvrages (mode de conception et de réalisation des forages, modalités de pompage,...). Il convient donc de bâtir la gestion prévisionnelle de l'exploitation de ces forages sur l'analyse conjointe des données fournies dans le présent document et celles issues des enregistrements faits par chaque collectivité sur ses ouvrages de pompage.



### **SITUATION PIEZOMETRIQUE AU 15 JUIN 2017**

Après la faible recharge enregistrée en février et mars, les nappes suivies sont en période de vidange printanière, avec une baisse d'intensité moyenne, qui semble s'accélérer avec les pour les nappes les plus réactives.

Au 15 juin, les niveaux sont nettement inférieurs aux valeurs moyennes enregistrées depuis une vingtaine d'années, proche pour quelques unes des minimas historiques (2005/2006 et 2012) à cette époque de l'année.

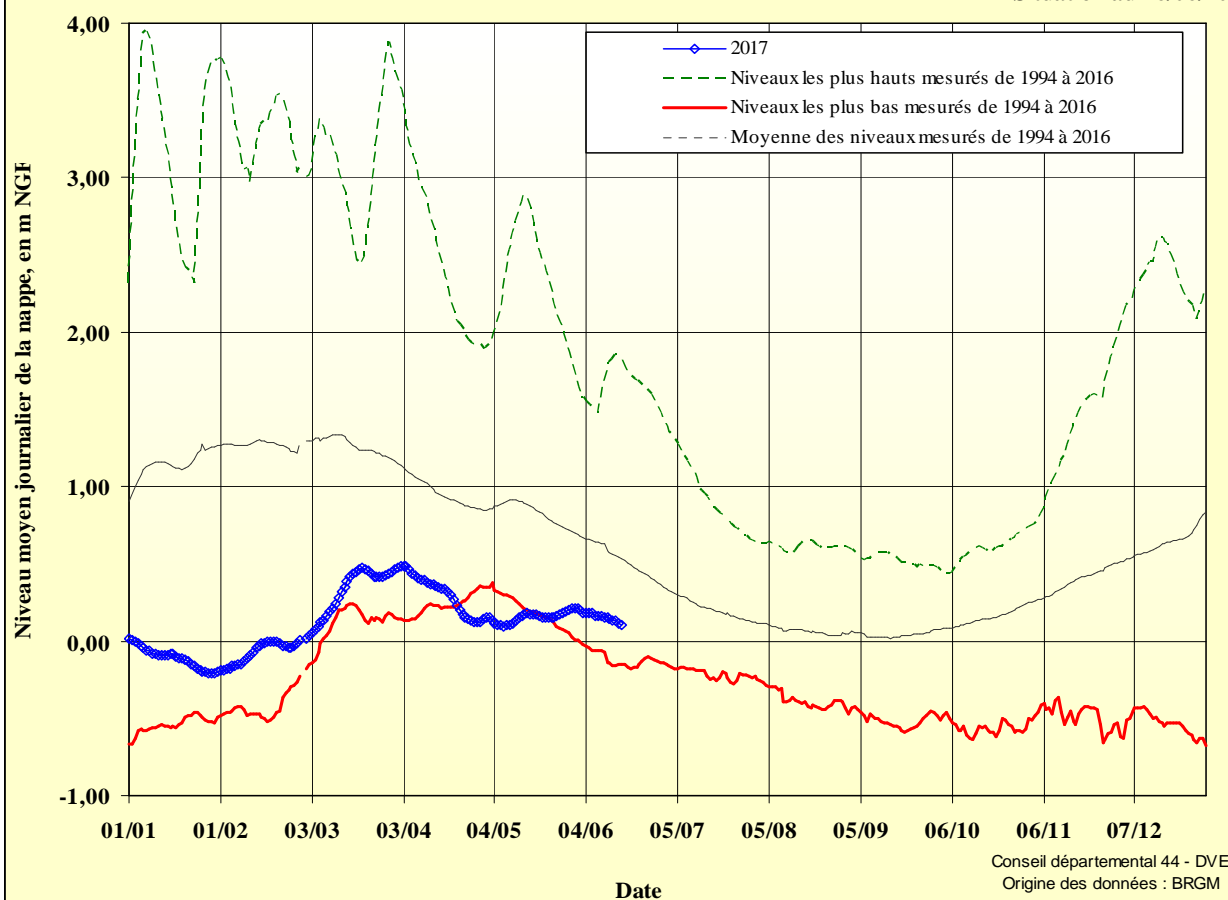
### **PERSPECTIVES ET PRECONISATIONS**

Compte tenu de la situation piézométrique décrite précédemment et des conditions climatiques particulièrement sèches et chaudes qui débutent ces derniers jours, il est préconisé de maintenir une vigilance toute particulière sur les ouvrages exploitant les nappes les plus sensibles aux éventuels déficits pluviométriques estivaux pour y déceler précocement tout indice de perte de productivité : sites de Saffré, Machecoul, Le Maupas, St Gildas des Bois, Masserac et Soulvache notamment. Les nappes de Campbon, Nort sur Erdre et la nappe alluviale de la Loire, de plus grande inertie, seront également suivies avec attention compte tenu de leur niveau actuel et de la baisse du débit de la Loire enregistrée ces dernières semaines.

**Nappe des ALLUVIONS de la LOIRE à BASSE GOULAINÉ**  
"Usine des Eaux" BG33

Indice BSS : 04818X0545

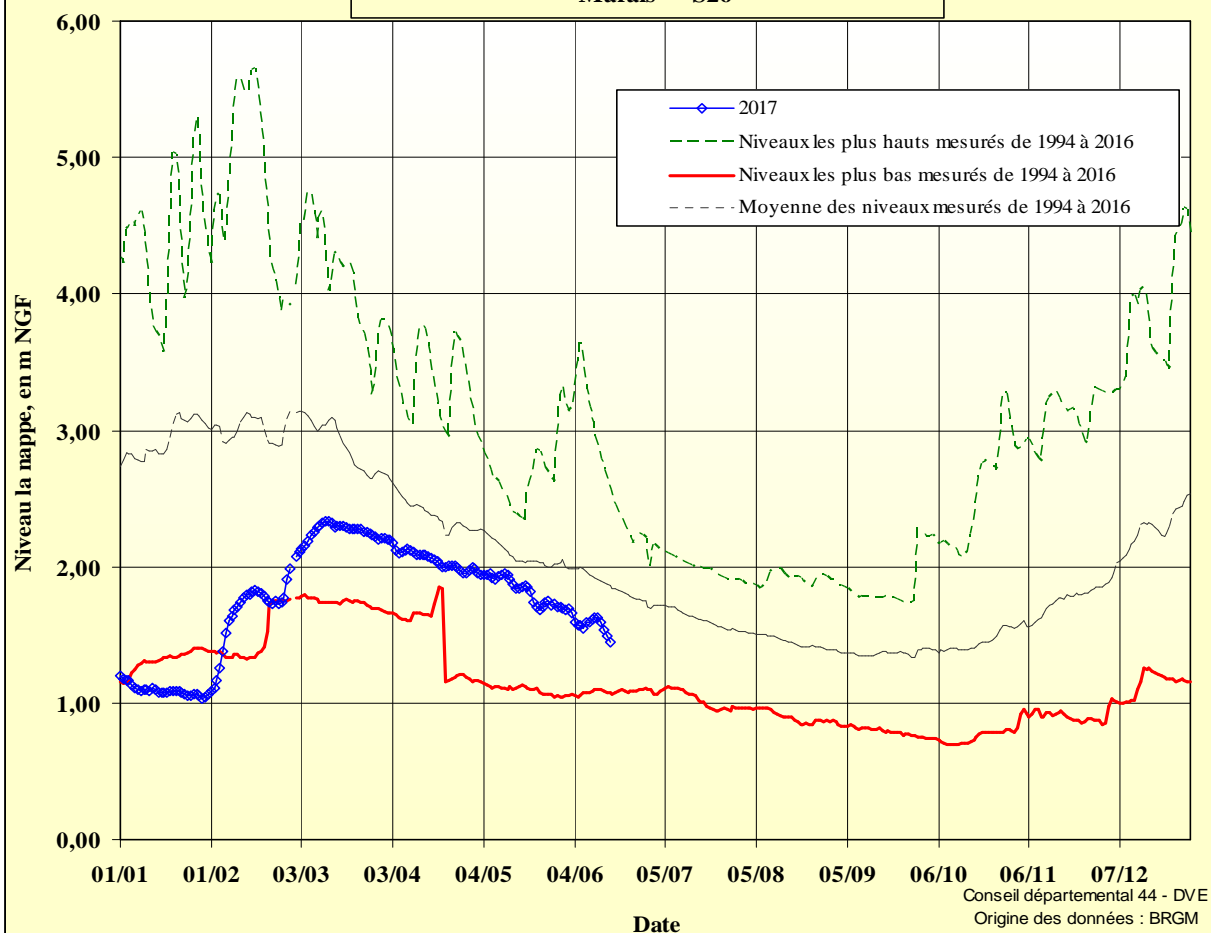
Situation au 16/06/2017



**NAPPE ALLUVIALE de LA VILAINE à MASSERAC**  
"Marais" - S26

Indice BSS : 04193X0022

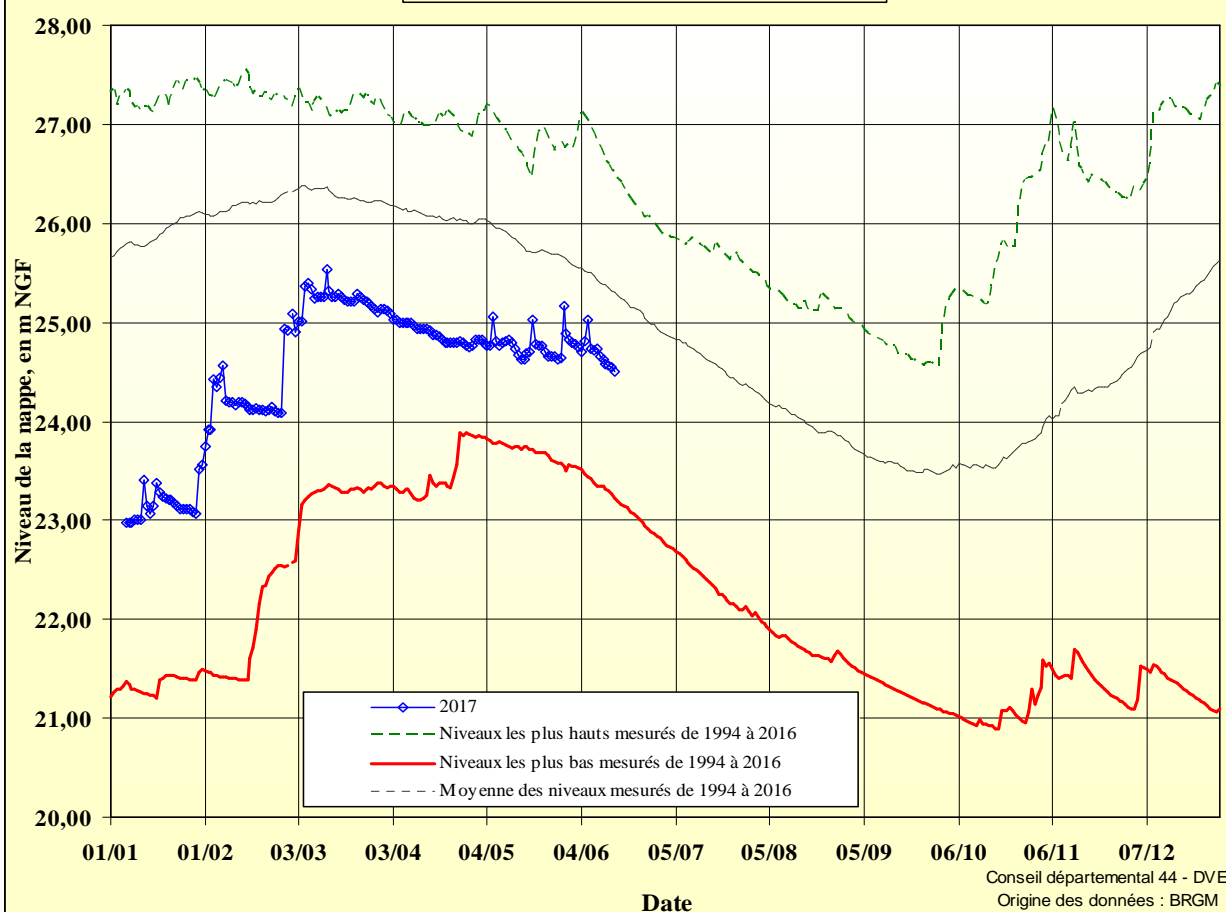
Situation au 16/06/2017



**Nappe du BASSIN TERTIAIRE de SAFFRE  
"Le Calvaire" F 5**

Indice BSS : 04513X0085

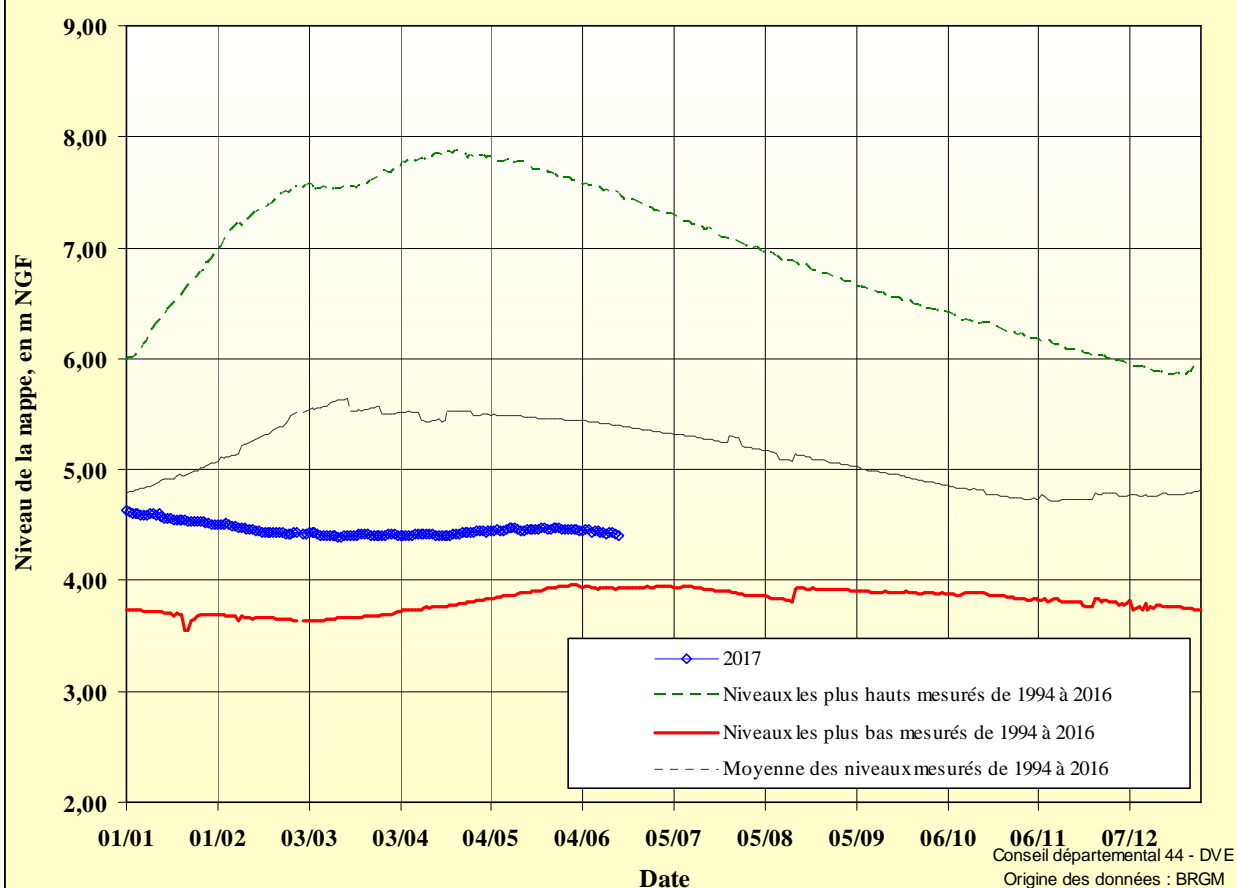
Situation au 15/06/2017

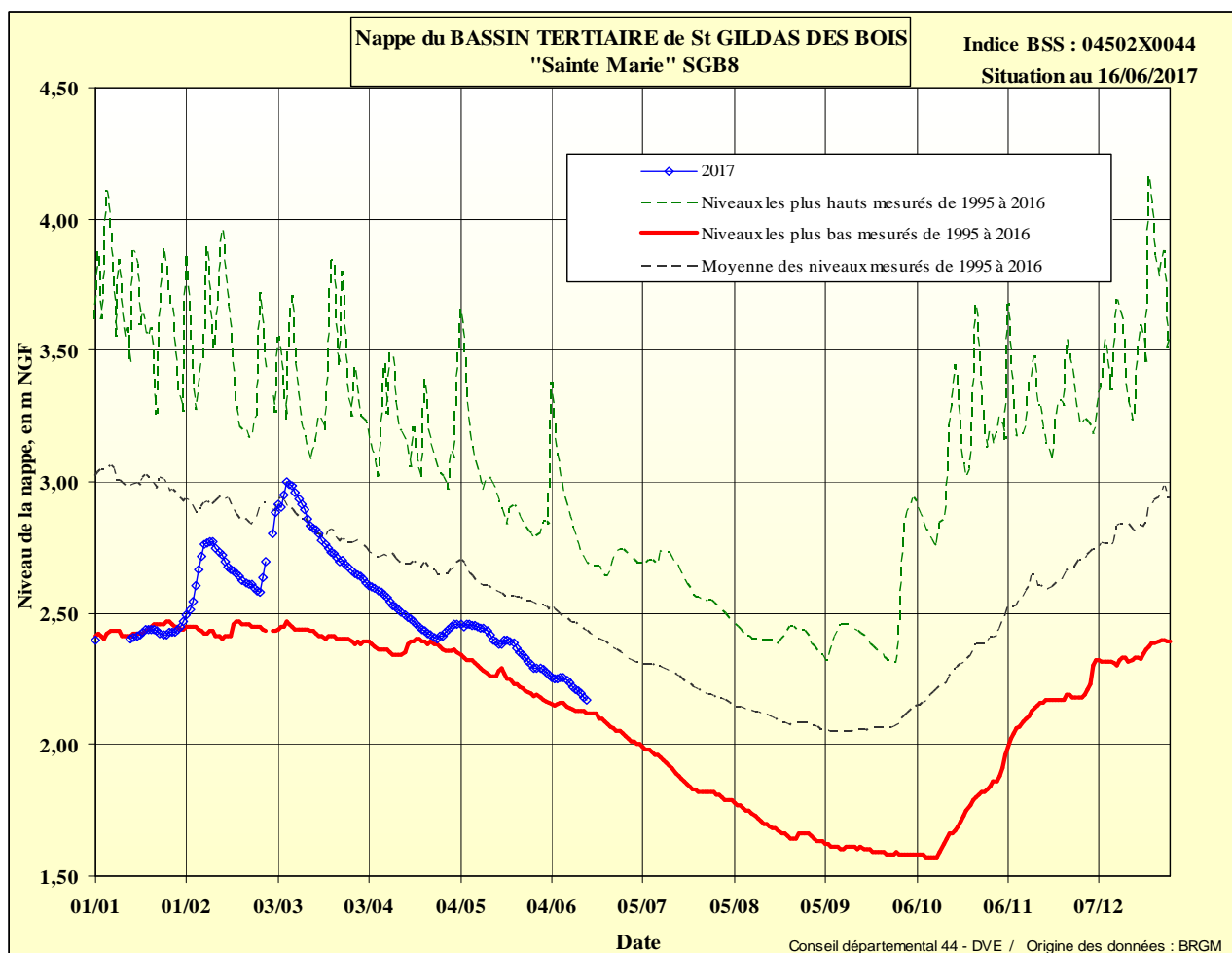
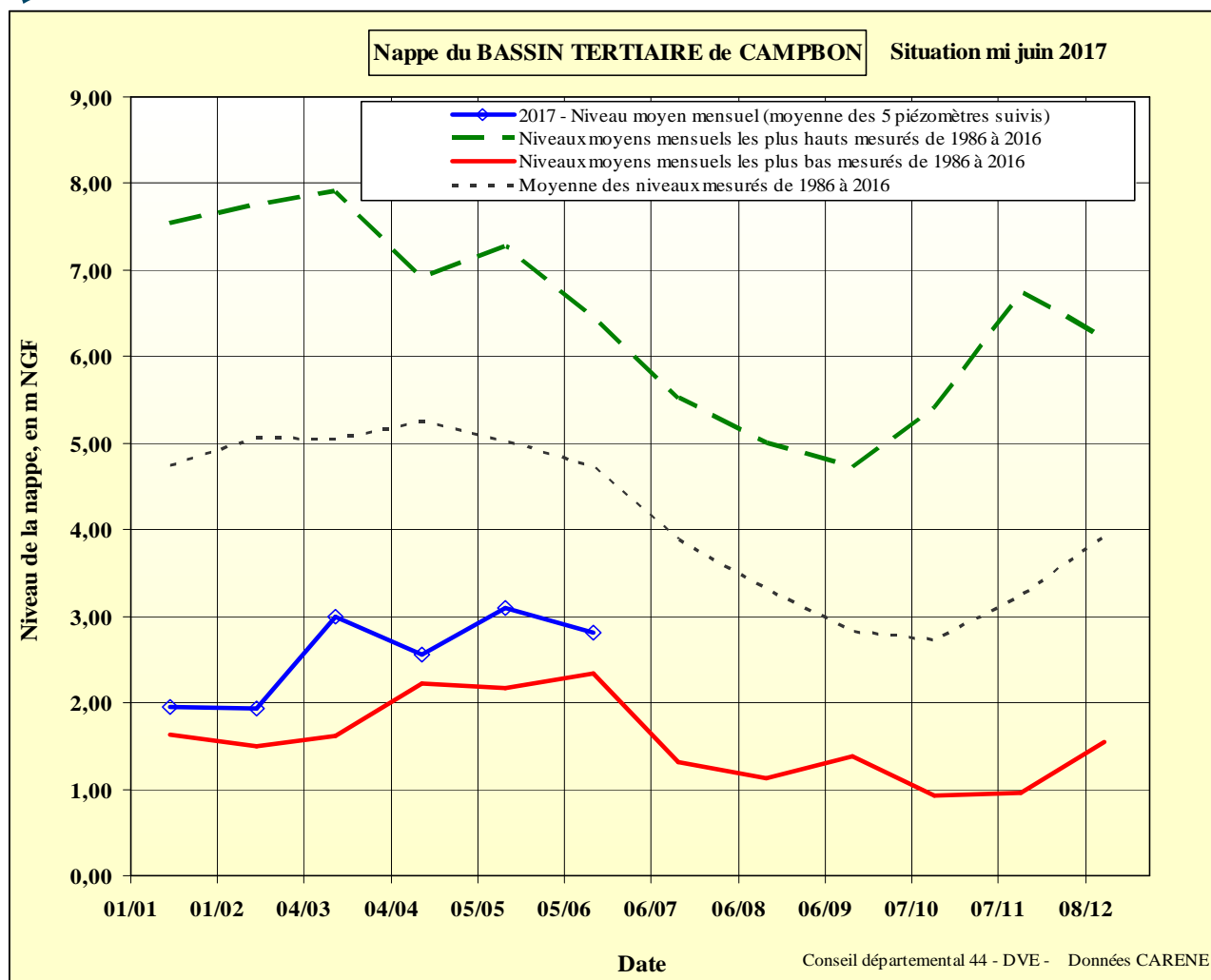


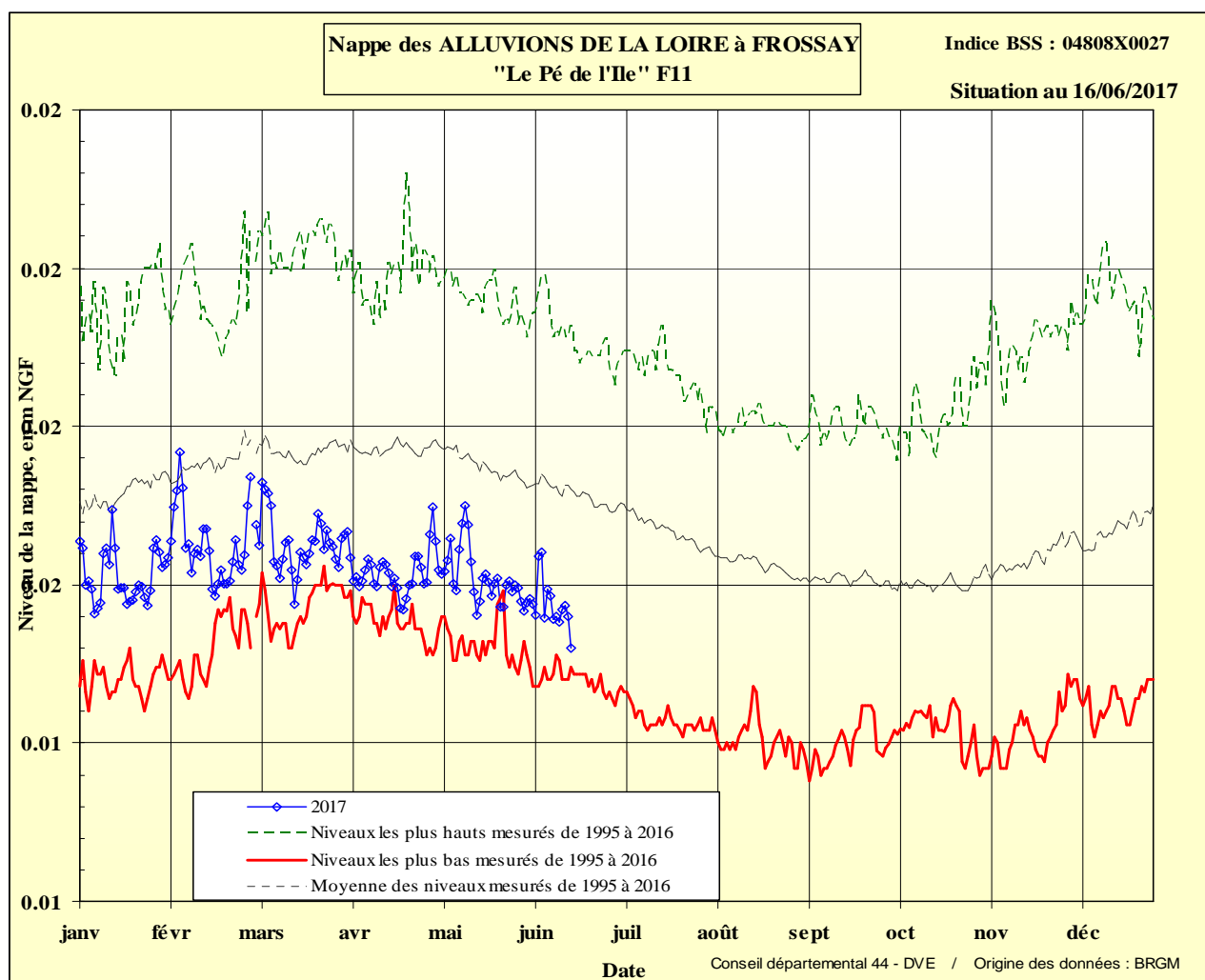
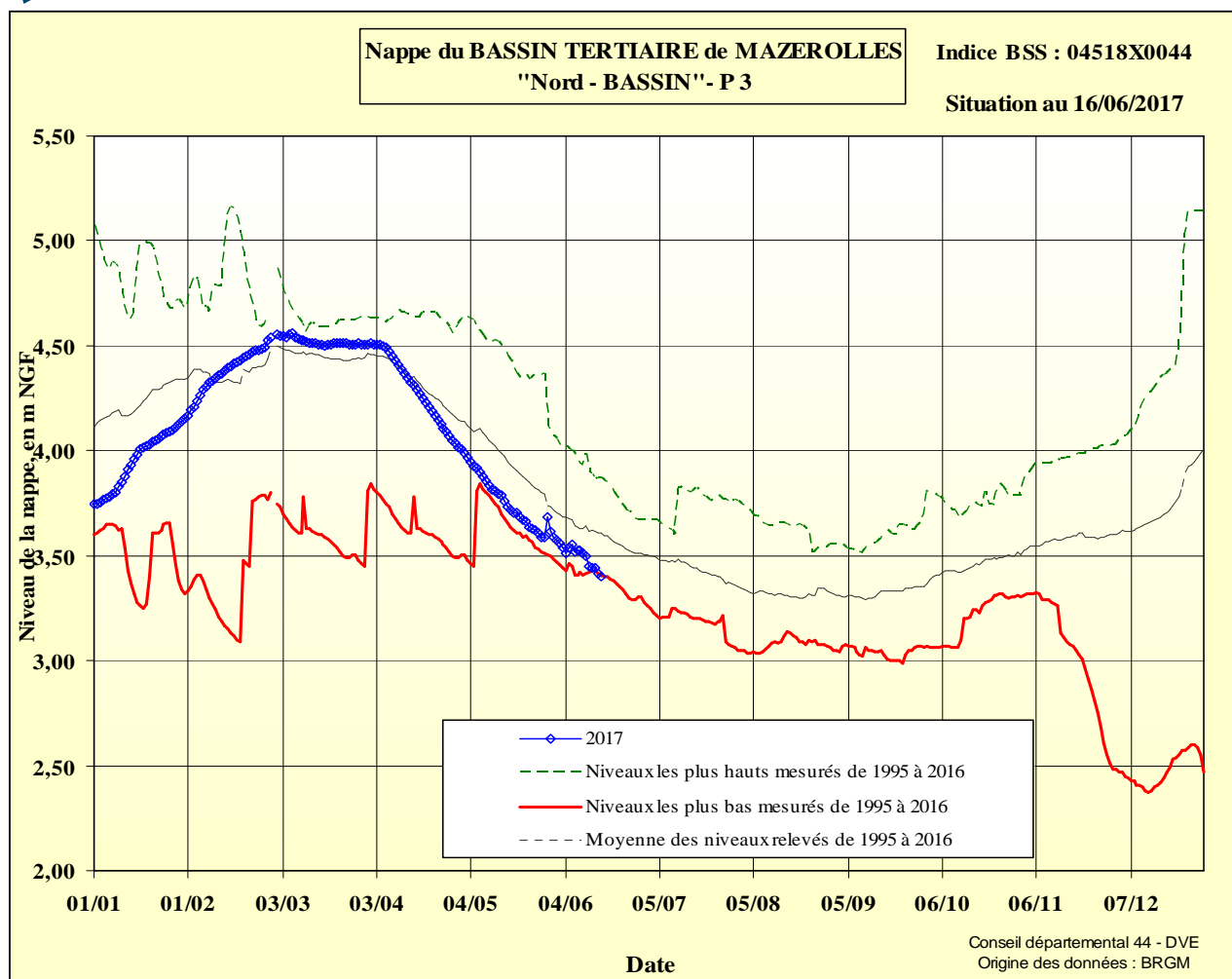
**Nappe des SABLES PLIOCENES à NORT SUR ERDRE  
"La Sangle"- F14bis**

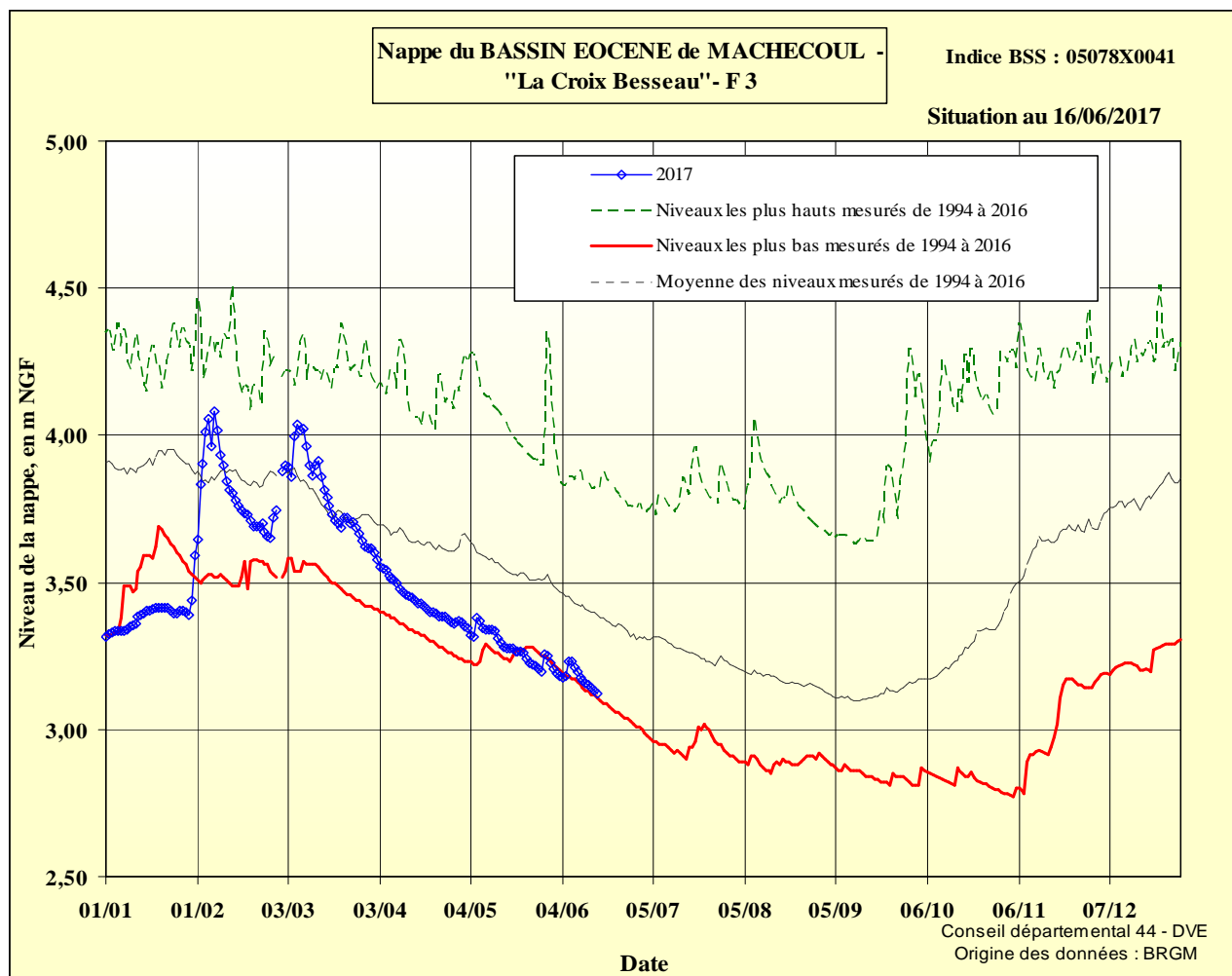
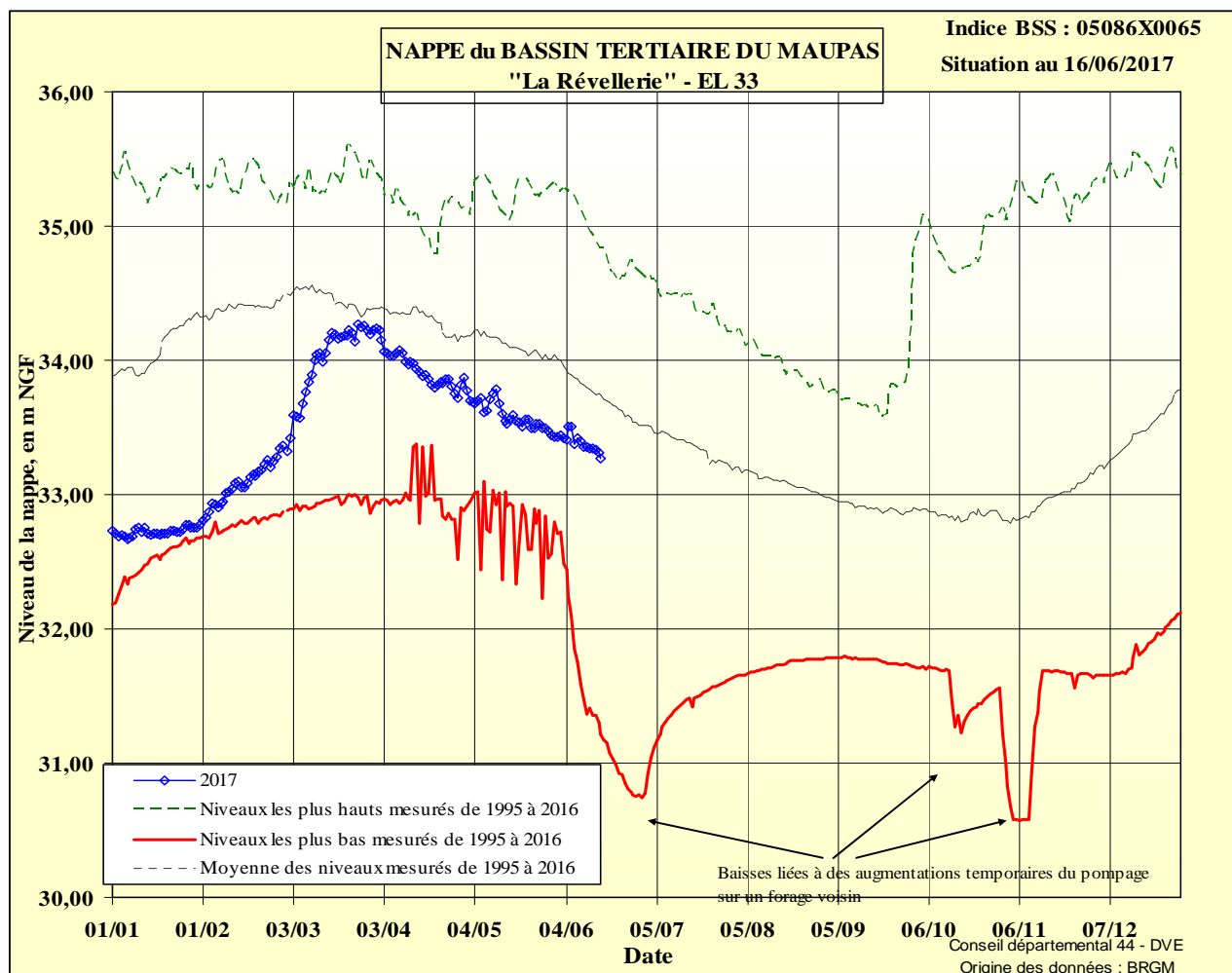
Indice BSS : 04514X0084

Situation au 16/06/2017



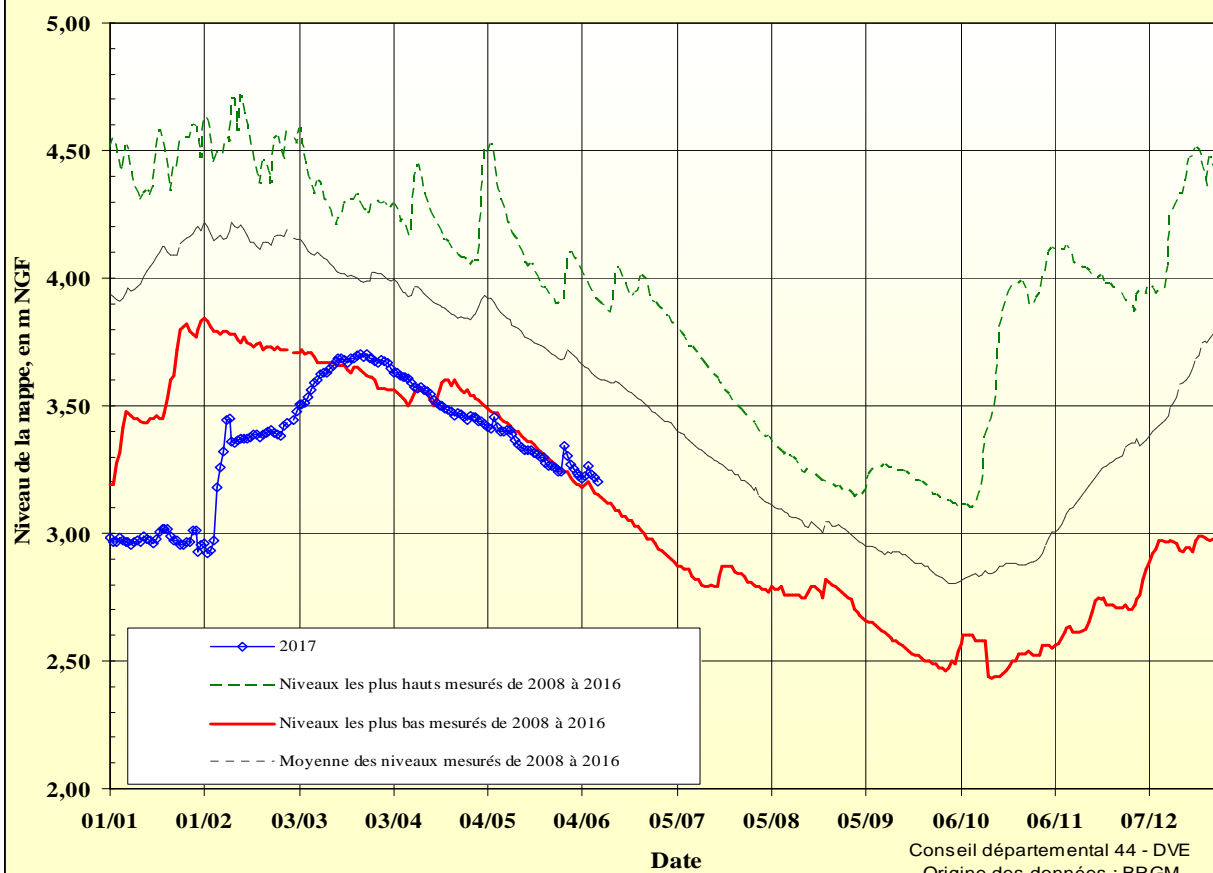






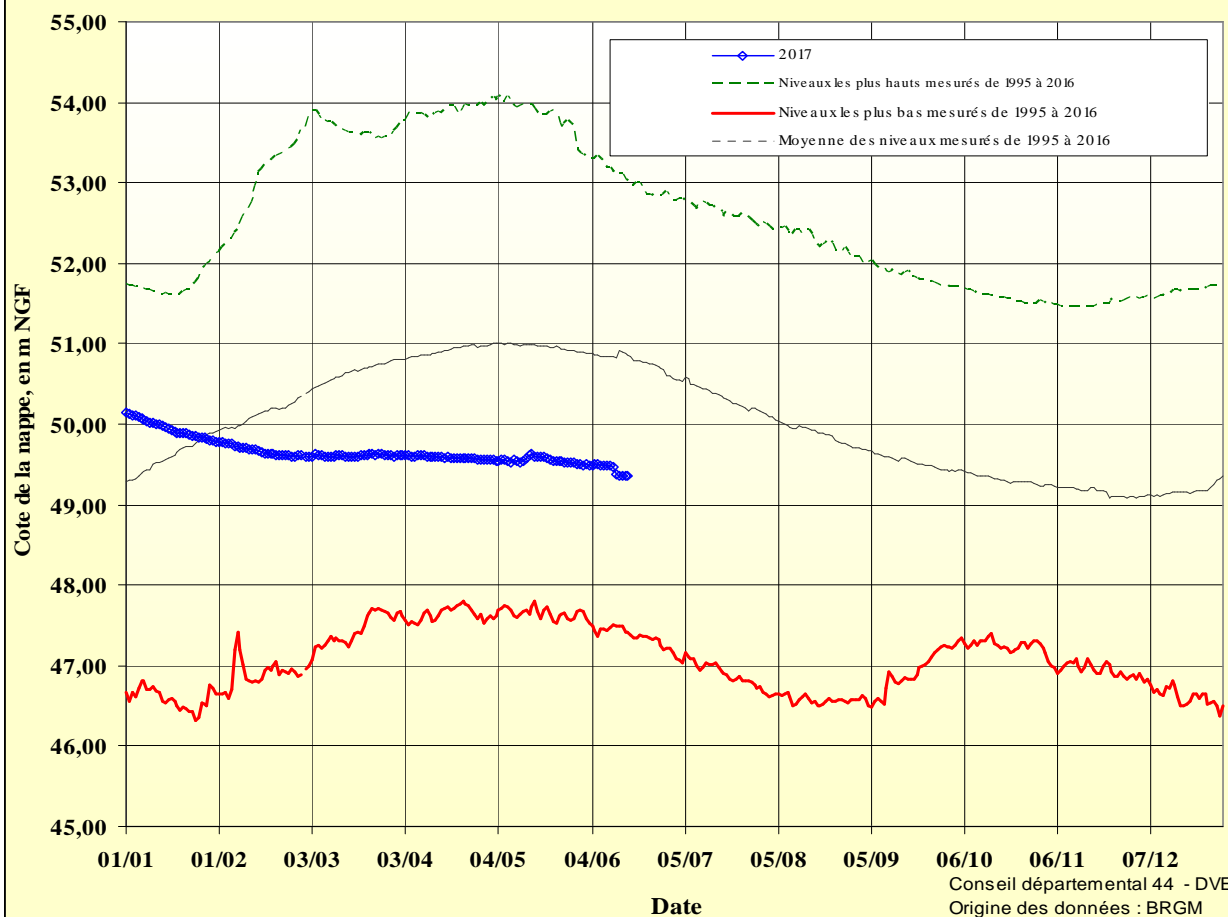
**Nappe du BASSIN TERTIAIRE de GRANDLIEU**  
site de La Chevrolière "La Thibaudière"

indice BSS : 05082X0181  
Situation au 09/06/2017



**Nappe des FALUNS TERTIAIRES de SAINT SULPICE DES LANDES**  
"Feugas" - Ancien puits AEP n°14

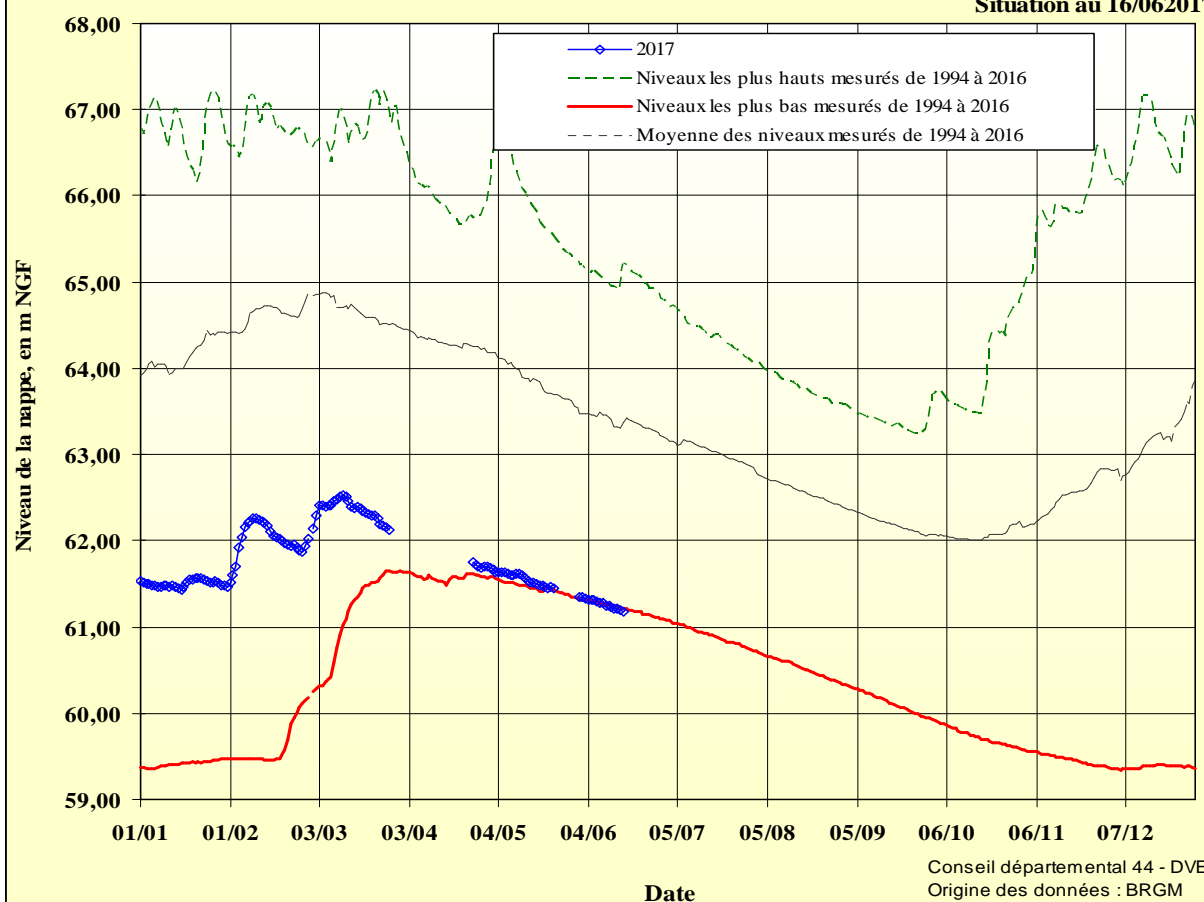
indice BSS 04217X003  
Situation au 16/06/2017



**Nappe des GRES ORDOVICIENS à SOULVACHE**  
"Teillay - Patis Rougé" TF1

Indice BSS : 03884X0021

Situation au 16/06/2017



**NAPPE des GABBROS à MOUZILLON**  
Ancien puits AEP "Zone Artisanale"

Indice BSS : 05092X009

Situation au 16/06/2017

